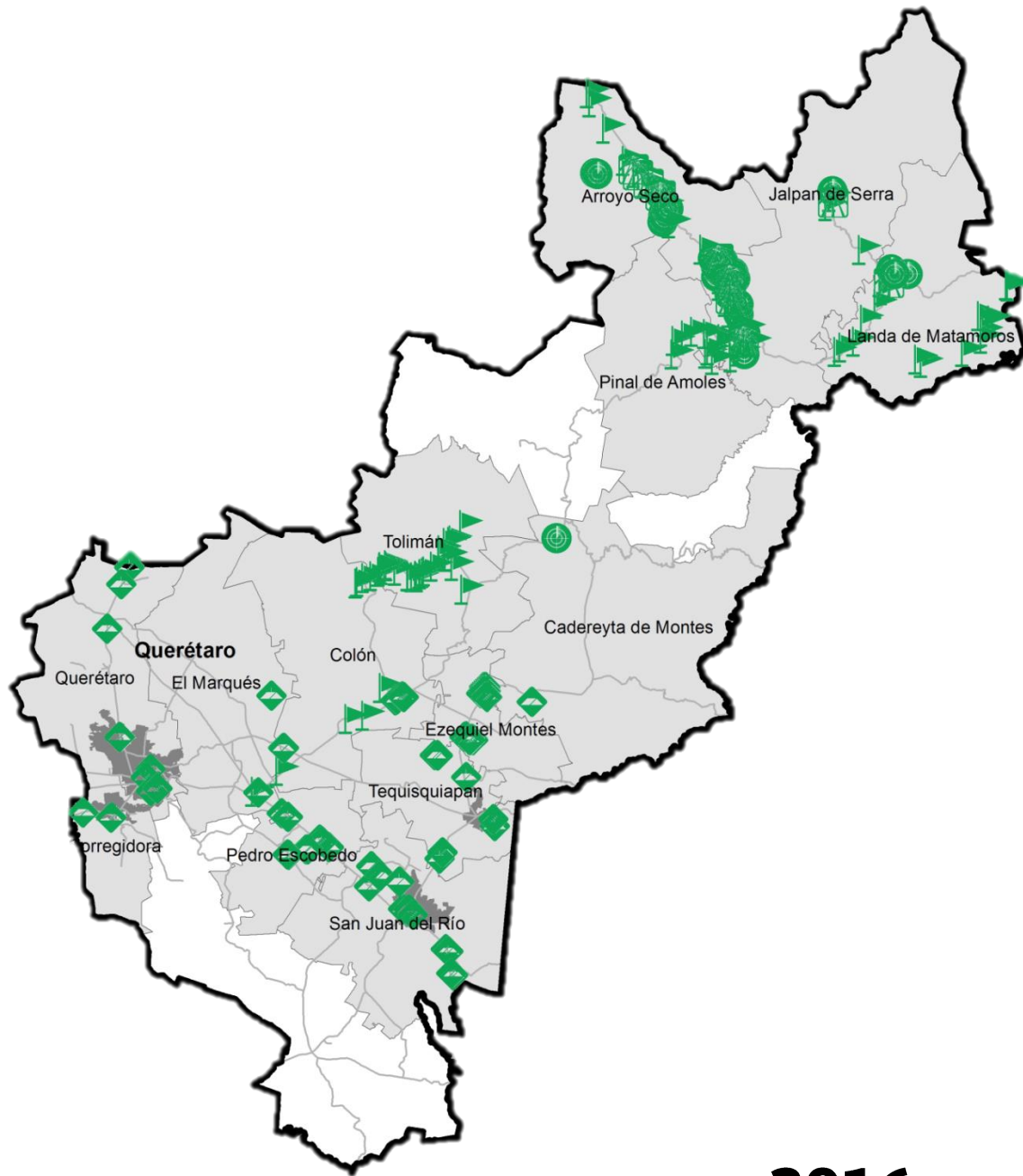


# Programa de Vigilancia Epidemiológica Fitosanitaria en el estado de Querétaro

## Informe de Acciones Operativas 2016



Recurso autorizado VEF **\$ 1,890,026.00**

### Plagas reglamentadas de los cítricos (PRC)



(*Xylella fastidiosa* subsp. *Pauca*,  
*Xanthomonas citri*, *Guignardia citricarpa*)

\$ 364,467.00

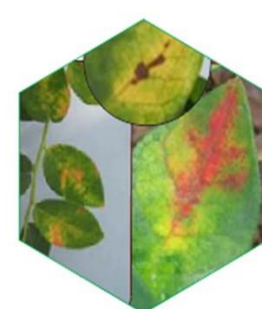
### Complejo de escarabajos ambrosiales (CEA)

Escarabajo barrenador polífago  
Escarabajo ambrosia del laurel rojo



\$ 556,429.00

### Quemadura de la hoja (QH) (*Xylella fastidiosa*)



\$ 132,200.00

## Avance de Acciones Operativas

**2016**

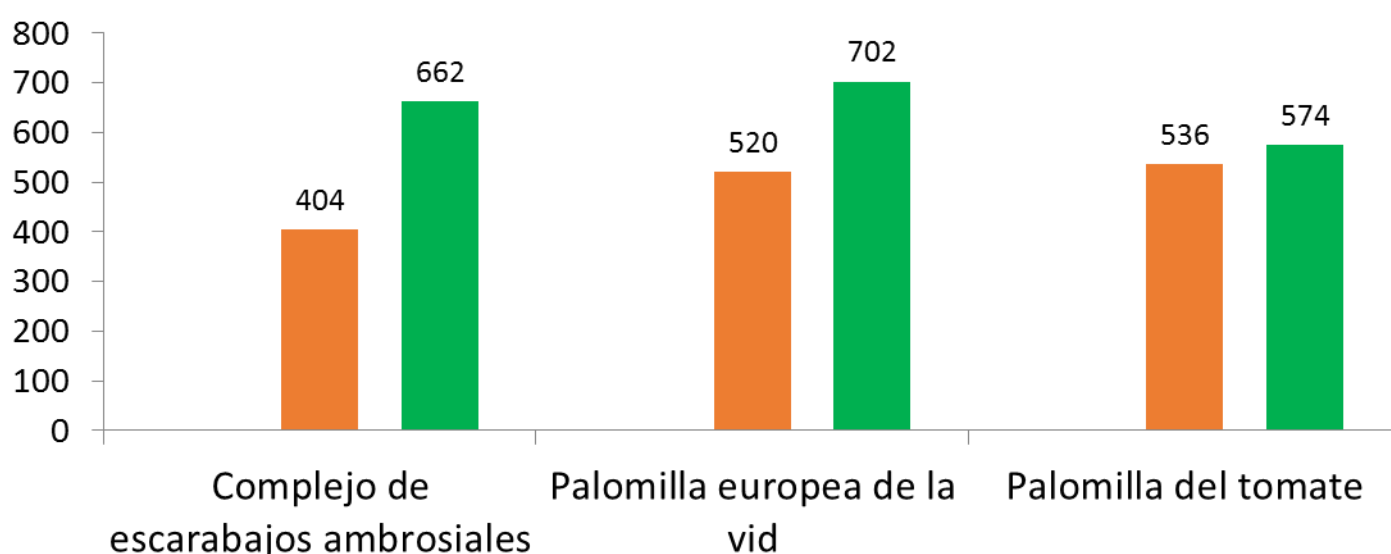
Al mes de julio se cumplió el siguiente avance de acciones operativas del Programa de Vigilancia Epidemiológica Fitosanitaria



### Rutas de trampeo (revisiones)

Meta anual	Programado al mes	Realizado al mes
2,224	1,460	1,938

**87.14%** de la meta anual

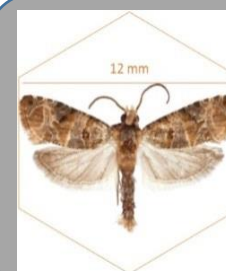


### Palomilla del tomate (PT) (*Tuta absoluta*)



\$ 159,879.00

### Palomilla europea de la vid (PEV) (*Lobesia botrana*)



\$ 219,414.00

Fondo de contingencia,  
Vigilancia pasiva y gasto  
administrativo

**\$ 309,776.00**

## Informe de Acciones Operativas

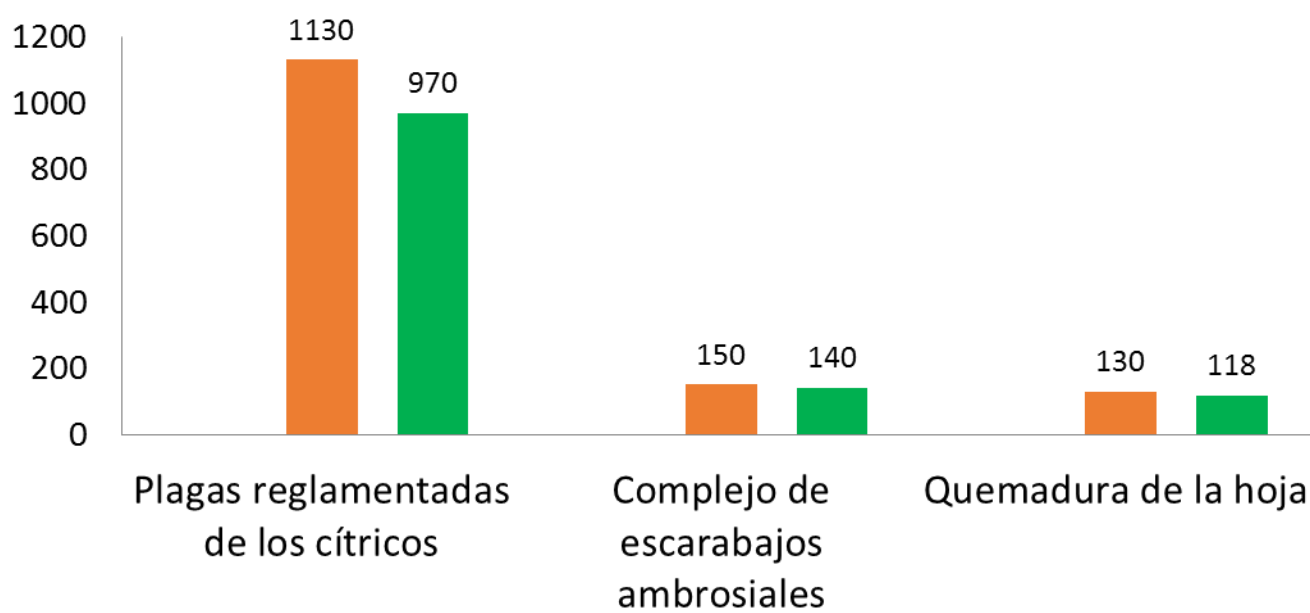
### Programa de Vigilancia Epidemiológica Fitosanitaria en el estado de Querétaro



#### Rutas de vigilancia (revisiones)

Meta anual	Programado al mes	Realizado al mes
2,440	1,410	1,228

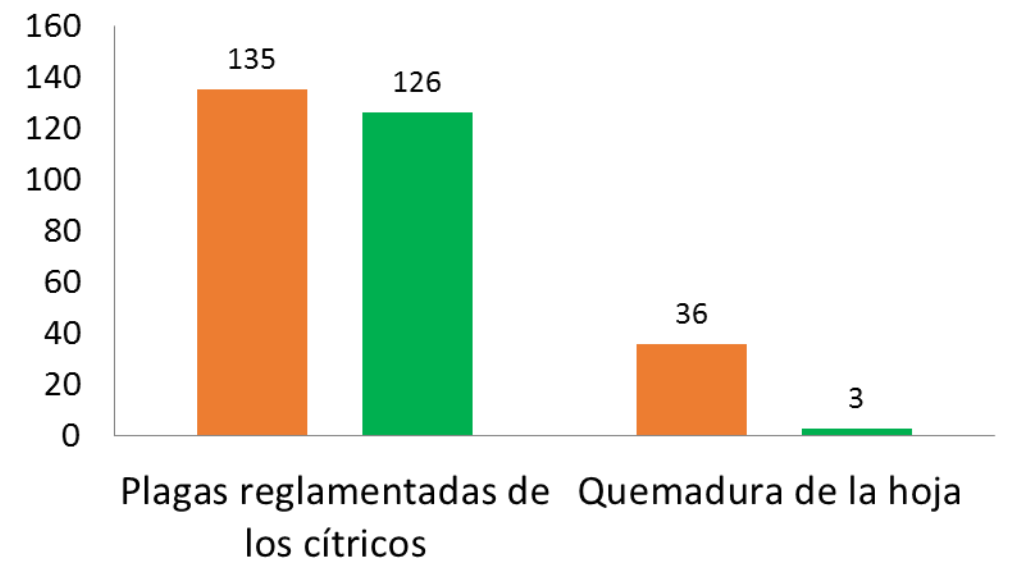
**50.32%** de la meta anual



#### Parcelas centinela (revisiones)

Meta anual	Programado al mes	Realizado al mes
303	171	129

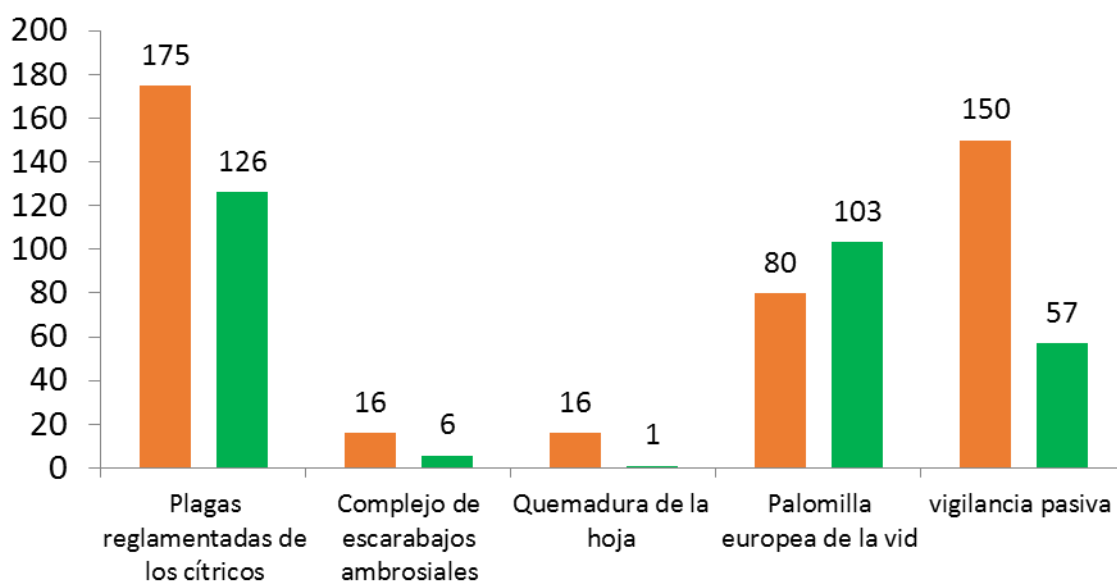
**42.57%** de la meta anual



#### Áreas de exploración (ha)

Meta anual	Programado al mes	Realizado al mes
820	437	293.12

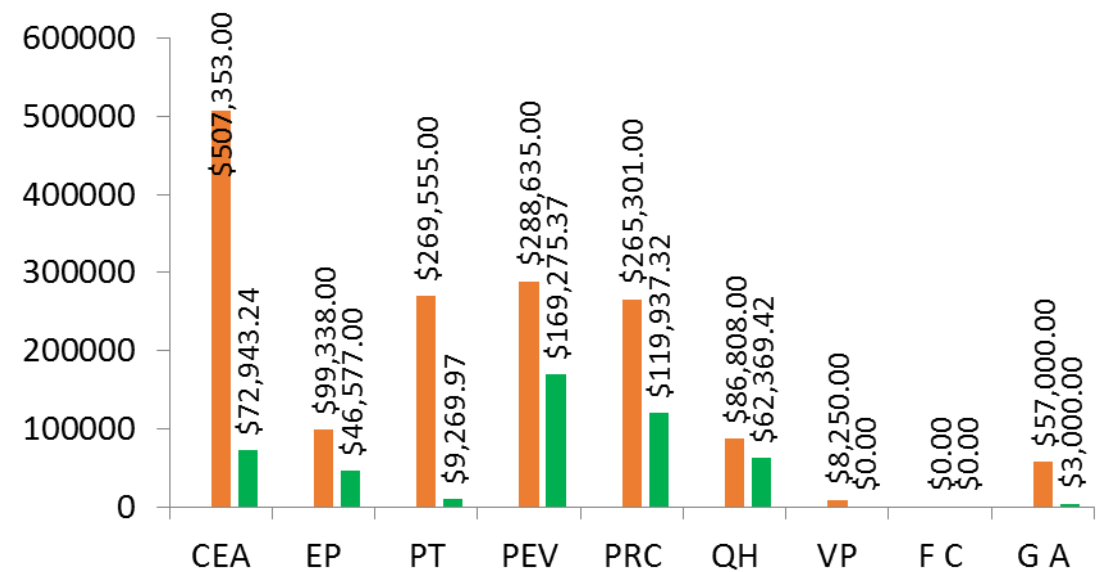
**35.74%** de la meta anual



#### Recurso SICAFI

Programado anual	Programado al mes	Ejercido al mes
1,890,026.00	1,582,240.00	483,372.32

**32.69%** de la meta anual



Al séptimo mes del año se ha logrado un avance en las acciones operativas del Programa de Vigilancia Epidemiológica Fitosanitaria

**87.14 %** en Rutas de trapeo  
**50.32 %** en Rutas de vigilancia  
**42.57 %** en Parcelas centinelas  
**35.76 %** en Área de exploración

