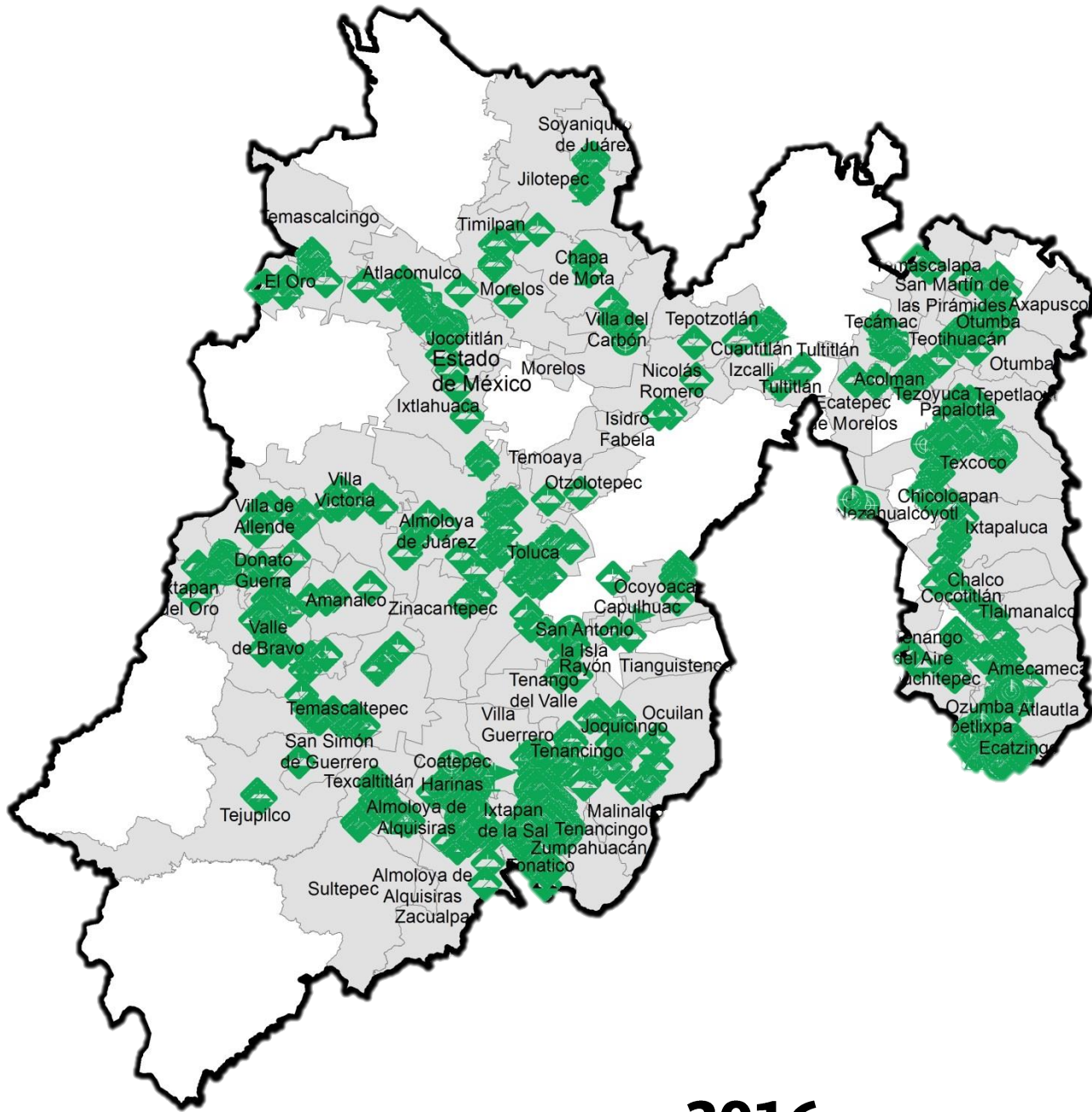


Programa de Vigilancia Epidemiológica Fitosanitaria en el Estado de México

Informe de Acciones Operativas 2016

Recurso autorizado VEF **\$ 4,457,746.00**

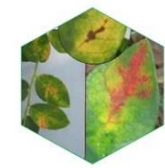


Gusano de la mazorca (GM)
(*Helicoverpa armigera*) \$ 405,130.00

Complejo de escarabajos ambrosiales (CEA)
Escarabajo barrenador polífago
Escarabajo ambrosia del laurel rojo



\$ 385,180.00



Quemadura de la hoja (QH)
(*Xylella fastidiosa*) \$ 184,180.00



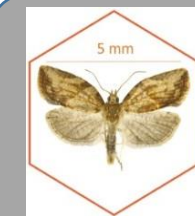
Roya negra del tallo de trigo (UG99)
(*Puccinia graminis f. sp. tritici* raza Ug99) \$ 190,180.00



Carbón parcial del trigo (CPT)
(*Tilletia indica*) \$ 201,930.00



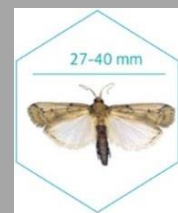
Palomilla oriental de la fruta (POF)
(*Grapholita molesta*) \$ 533,580.00



Palomilla marrón de la manzana (PMM)
(*Epiphyas postvittana*)



Palomilla del tomate (PT)
(*Tuta absoluta*) \$ 271,230.00



Palomilla del nopal (PN)
(*Cactoblastis cactorum*) \$ 294,170.00

Fondo de contingencia,
Vigilancia pasiva y gasto
administrativo

\$ 822,468.00

Avance de Acciones Operativas

2016

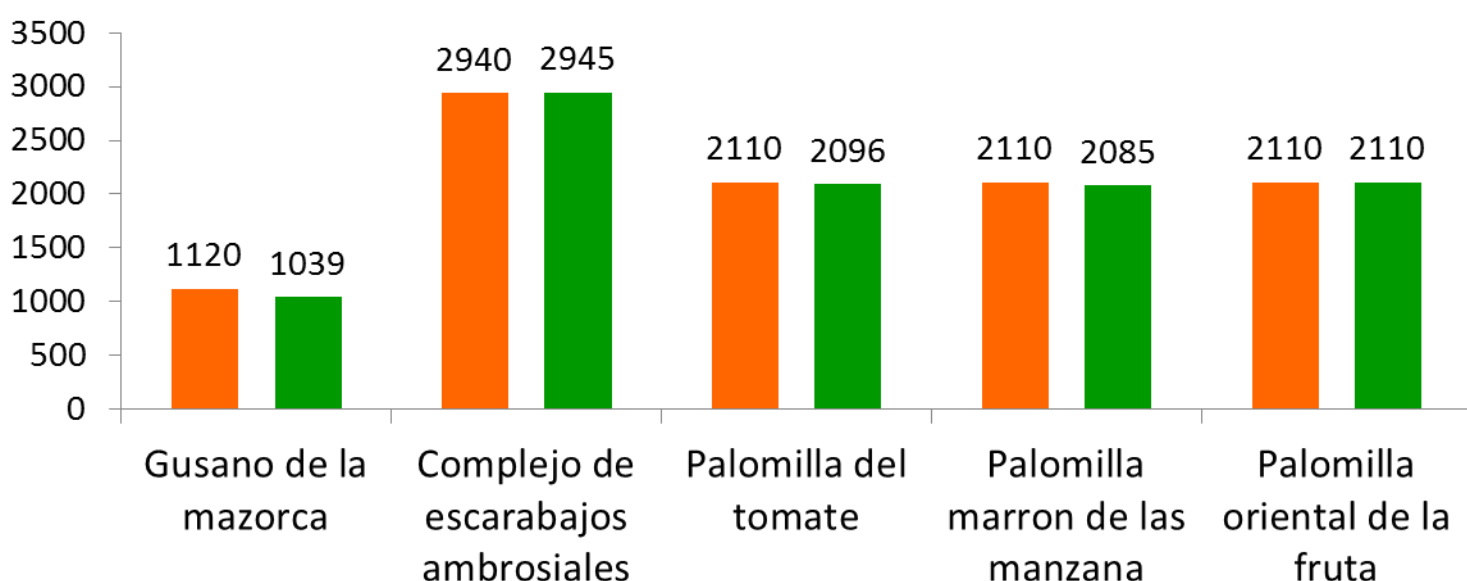
Al mes de julio se cumplió el siguiente avance de acciones operativas del Programa de Vigilancia Epidemiológica Fitosanitaria



Rutas de trampeo (revisiones)

Meta anual	Programado al mes	Realizado al mes
19,570	10,390	10,275

52.50% de la meta anual



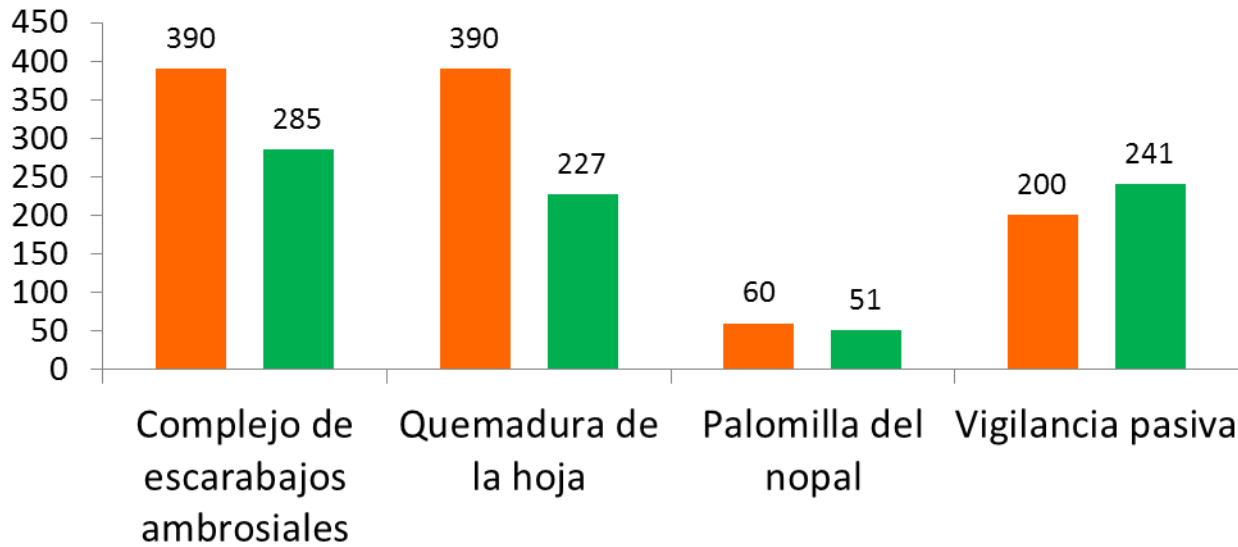
Informe de Acciones Operativas



Áreas de exploración (ha)

Meta anual	Programado al mes	Realizado al mes
3,003	1,040	804

26.77% de la meta anual



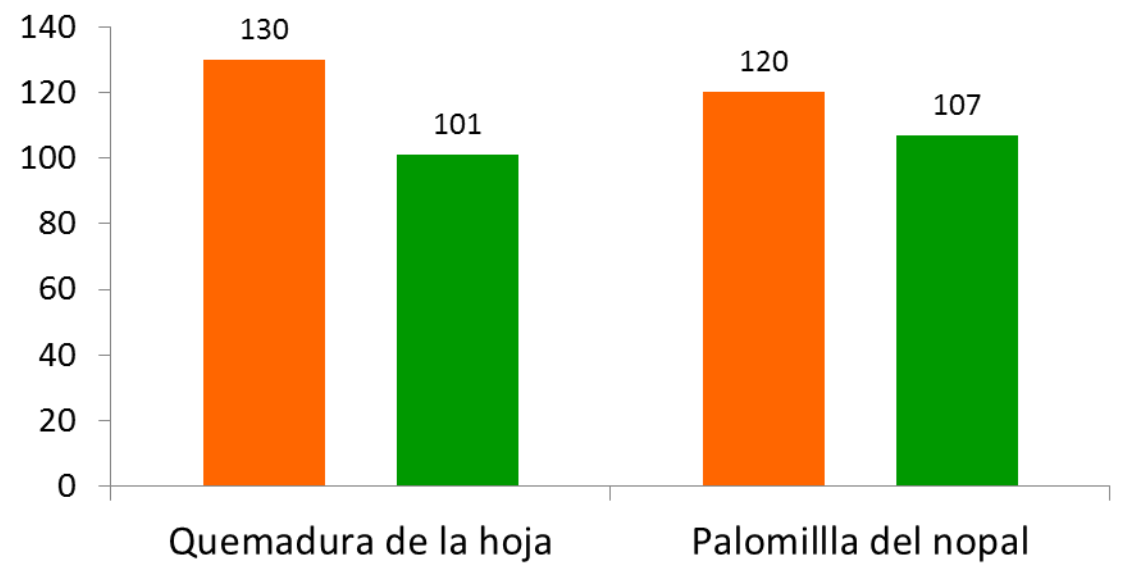
Programa de Vigilancia Epidemiológica Fitosanitaria en el Estado de México



Parcela centinela (revisiones)

Meta anual	Programado al mes	Realizado al mes
440	250	208

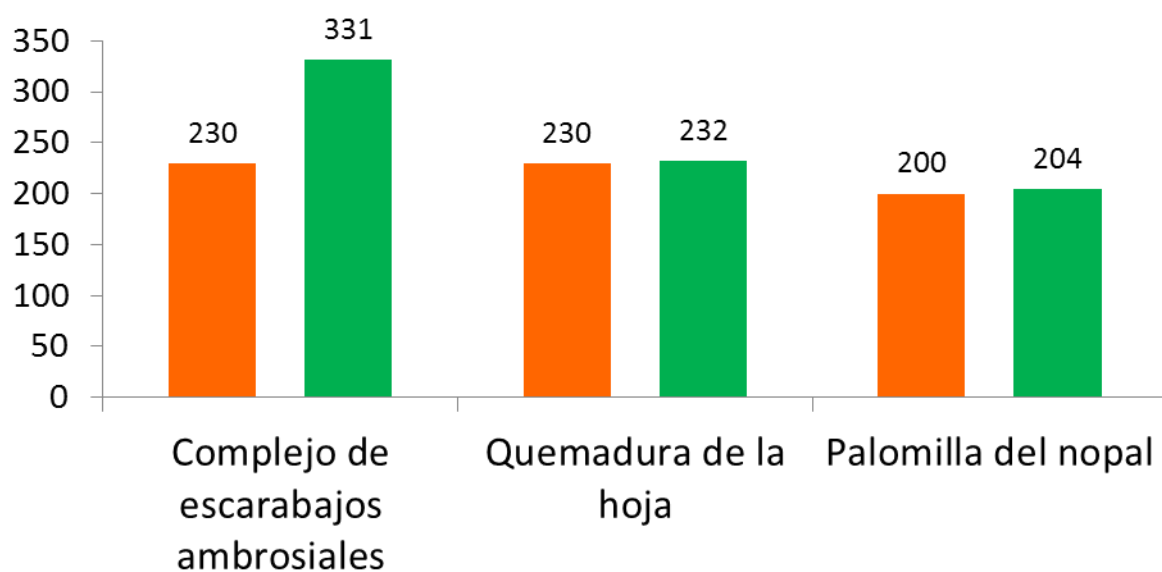
47.27% de la meta anual



Rutas de vigilancia (revisiones)

Meta anual	Programado al mes	Realizado al mes
1,300	660	767

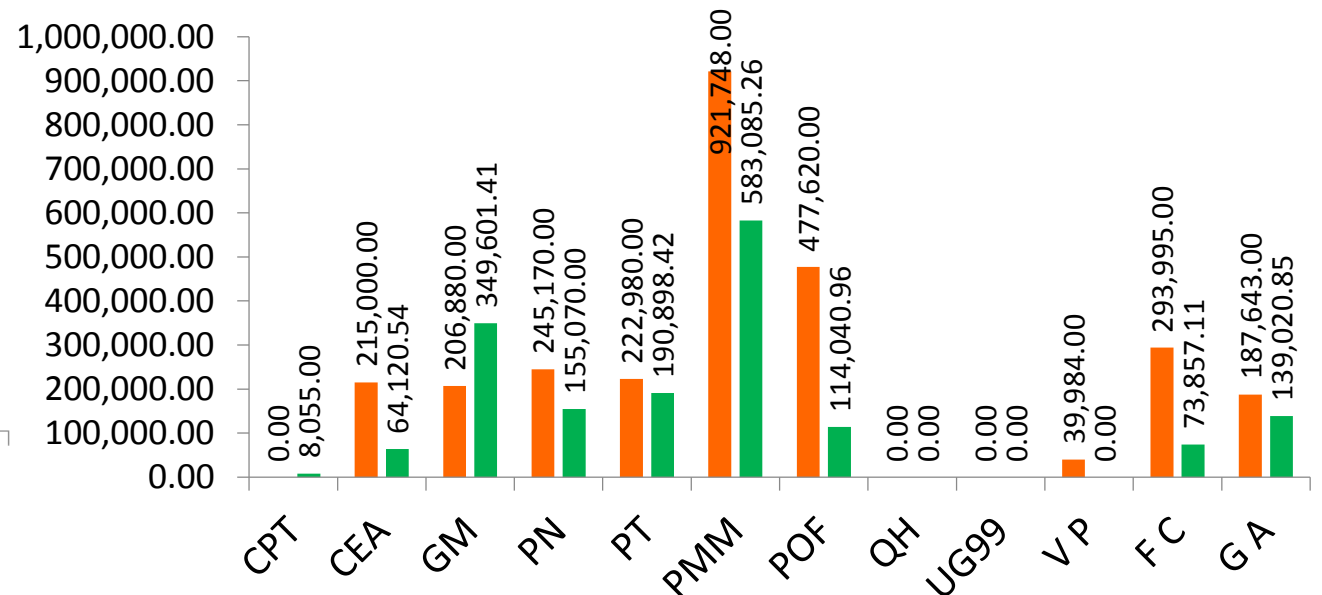
59.00% de la meta anual



Recurso SICAFI

Programado anual	Programado al mes	Ejercido al mes
4,457,746.00	2,811,020.00	1,677,749.55

37.63% de la meta anual



Al séptimo mes del año se ha logrado un avance en las acciones operativas del Programa de Vigilancia Epidemiológica Fitosanitaria



- 52.50%** en Rutas de trampeo
- 26.77%** en Área de exploración
- 59.00%** en Rutas de vigilancia
- 47.27%** en Parcela centinela

