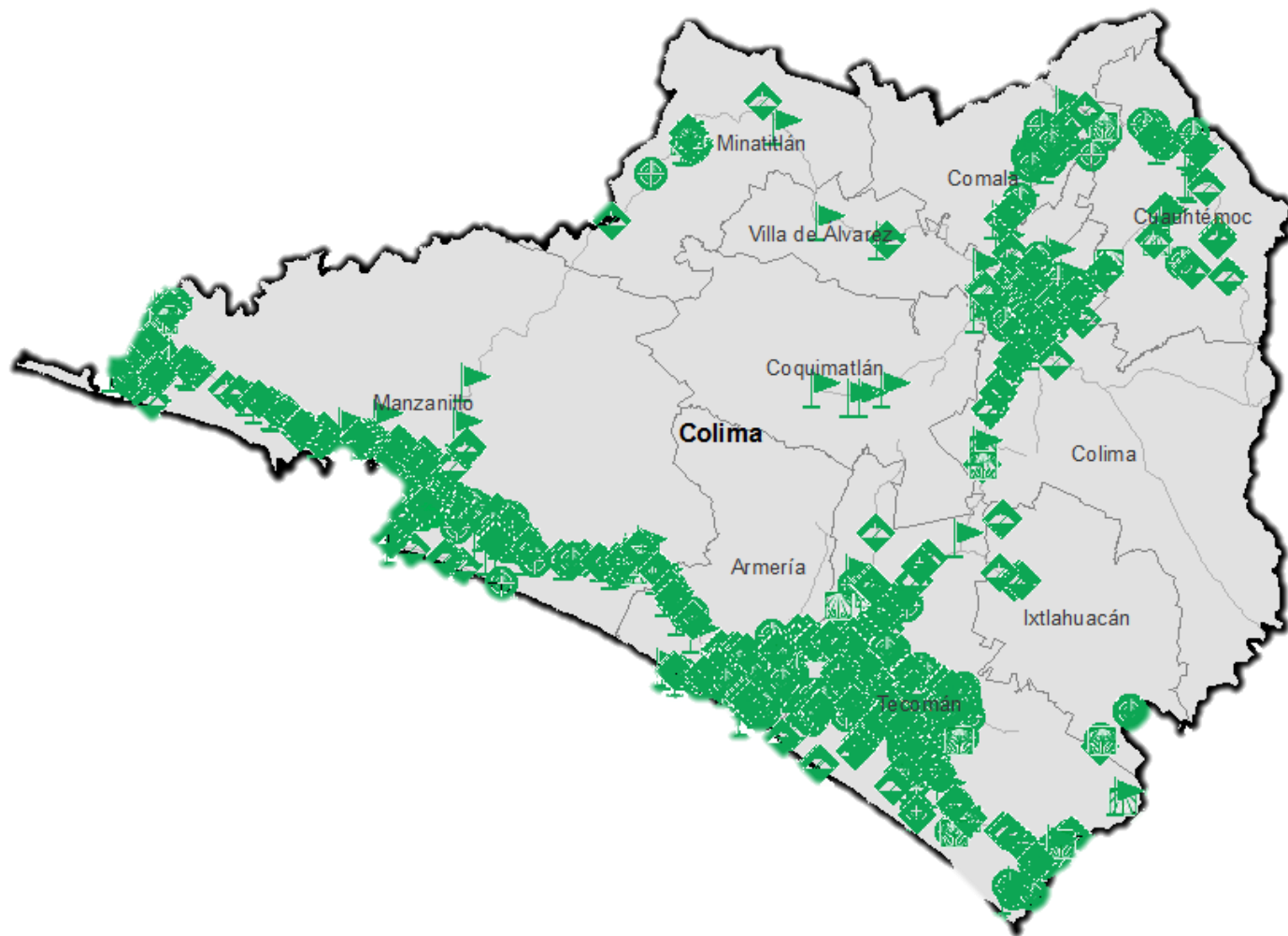


Programa de Vigilancia Epidemiológica Fitosanitaria en el Estado de Colima

Recurso autorizado VEF **\$ 2,870,444.00**

Informe de Acciones Operativas 2016

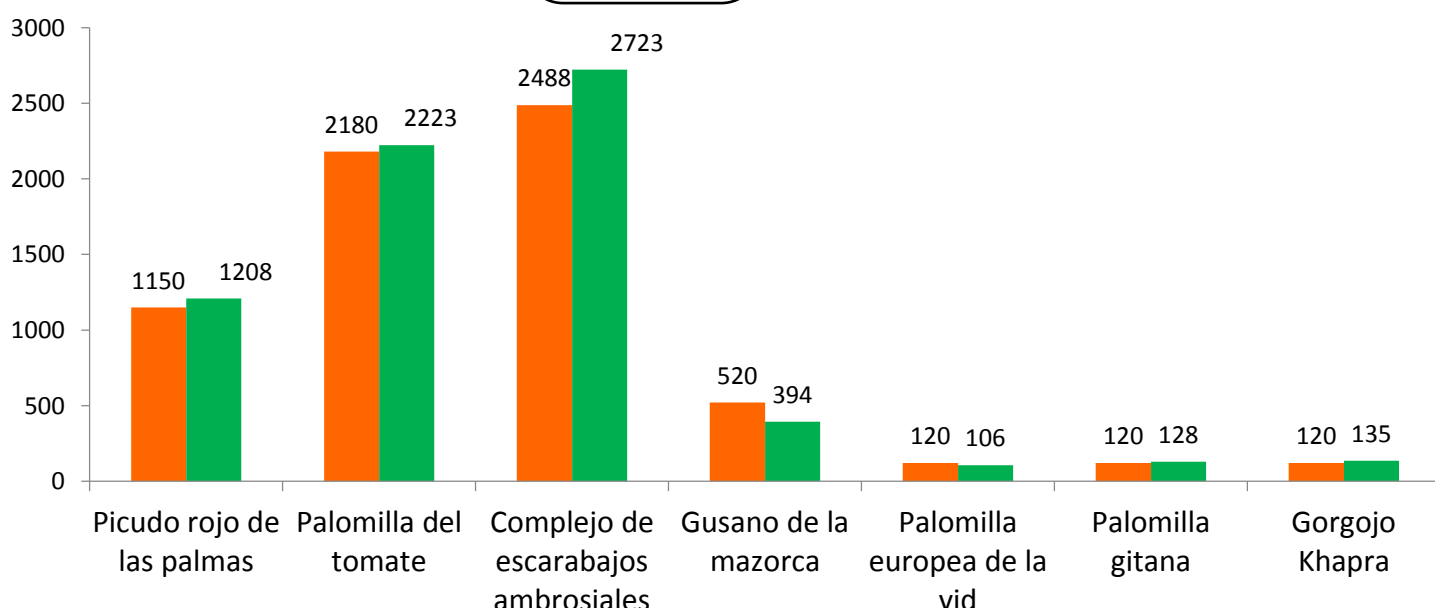


Avance de 2016 Acciones Operativas

Al mes de julio se cumplió el siguiente avance de acciones operativas del Programa de Vigilancia Epidemiológica Fitosanitaria

Rutas de trampeo (revisiones)		
Meta anual	Programado al mes	Realizado al mes
12,480	6,698	6,917
		55.42%

de la meta anual



- Gusano de la mazorca (GM)**
(Helicoverpa armigera) \$ 163,300.00
- Complejo de escarabajos ambrosiales (CEA)**
 Barrenador polífago y Ambrosia del laurel rojo \$ 576,110.00
- Quemadura de la hoja (QH)**
(Xylella fastidiosa) \$ 37,910.00
- Plagas reglamentadas del plátano (PRPL)**
 \$ 579,670.00
- Cancro de los cítricos (PRC)**
(Xanthomonas citri) \$ 120,050.00
- Pudrición del cogollo (PC)** \$ 126,450.00
(Phytophthora palmivora)
- Fusariosis de la piña (FP)**
(Fusarium guttiforme) \$ 101,440.00
- Picudo rojo de las palmas (PRP)**
(Rhynchophorus ferrugineus) \$ 222,045.00
- Gorgojo khapra (GK)**
(Trogoderma granarium) \$ 238,000.00
- Palomilla gitana (PG)**
(Lymantria dispar) \$ 44,150.00
- Palomilla del tomate (PT)**
(Tuta absoluta) \$ 268,545.00
- Palomilla europea de la vid (PEV)**
(Lobesia botrana) \$ 44,150.00

Fondo de contingencia,
Vigilancia pasiva y gasto
administrativo

\$ 348,624.00

Informe de Acciones Operativas

Programa de Vigilancia Epidemiológica Fitosanitaria en el Estado de Colima

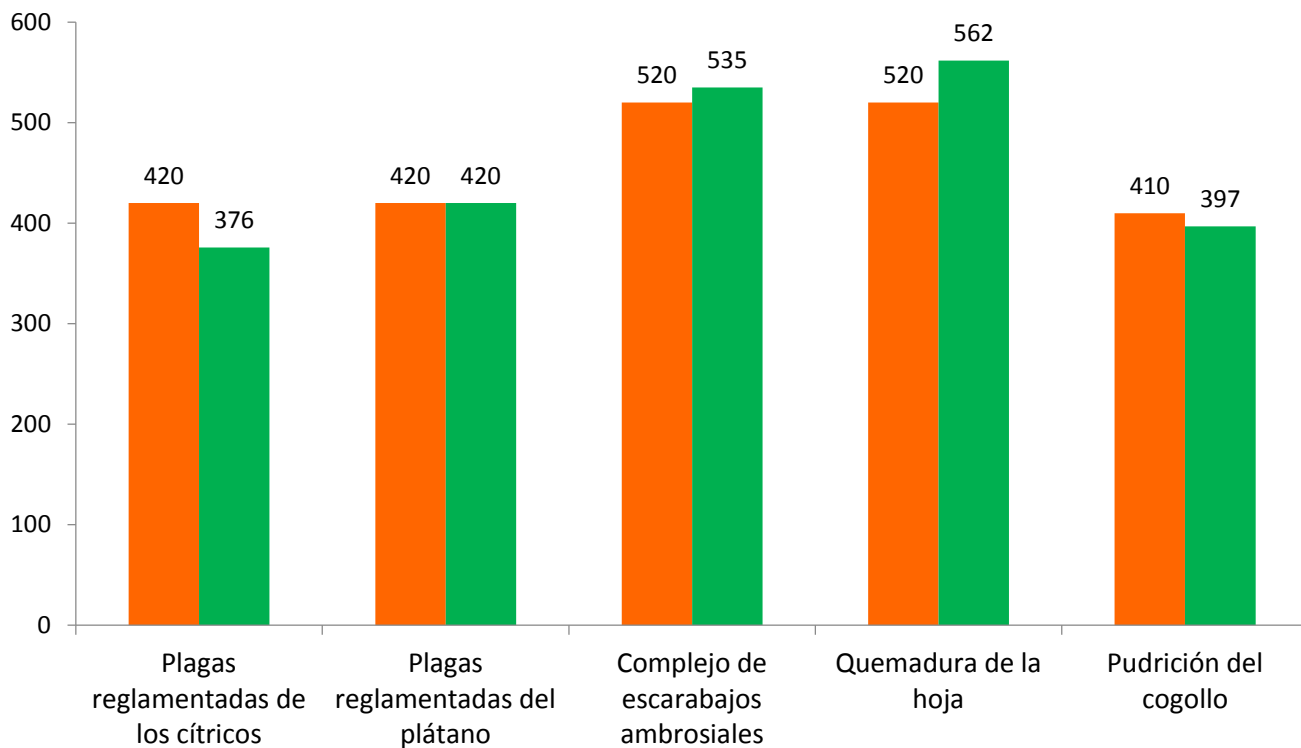


Rutas de vigilancia (revisiones)

Meta anual	Programado al mes	Realizado al mes
3,990	2,290	2,290

57.39%

de la meta anual

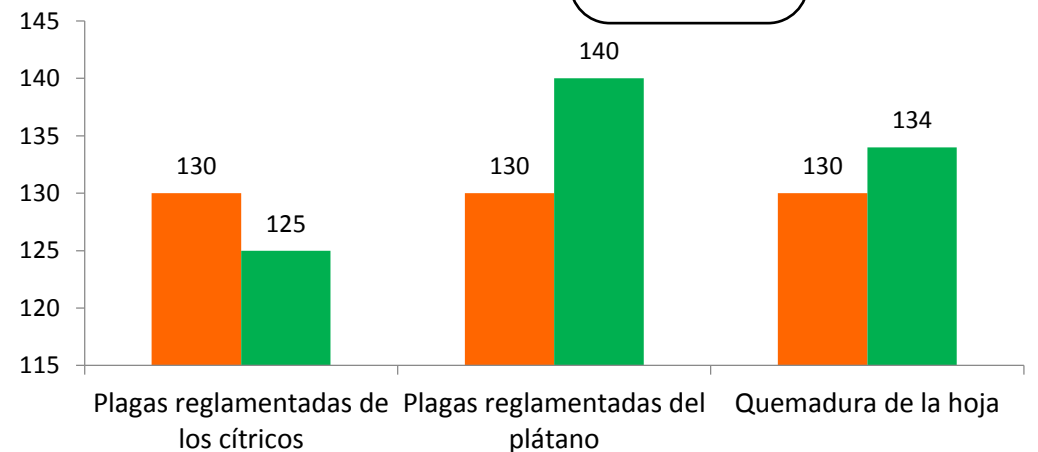


Parcelas centinela (revisiones)

Meta anual	Programado al mes	Realizado al mes
690	390	399

57.83%

de la meta anual

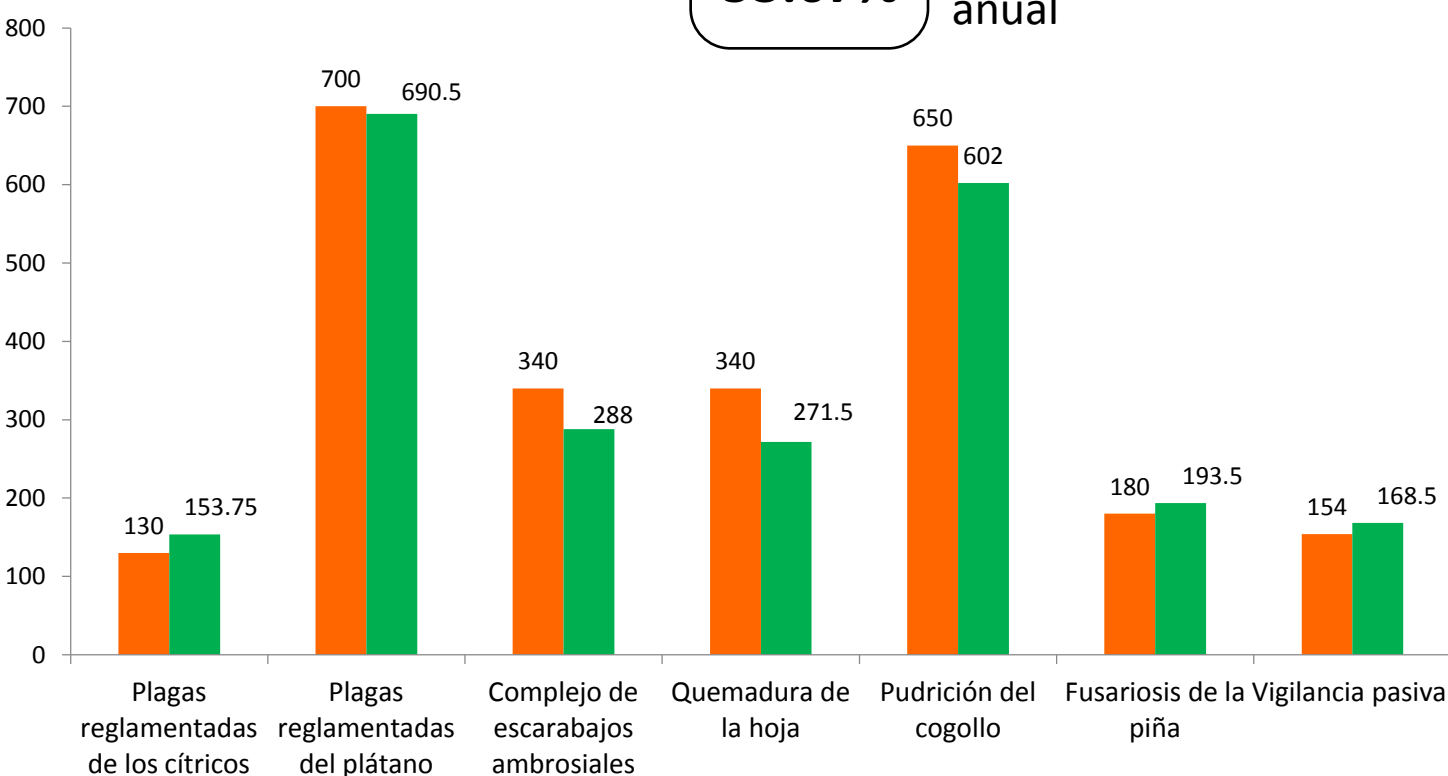


Área de exploración (Ha)

Meta anual	Programado al mes	Realizado al mes
4,412	2,494	2,367.75

53.67%

de la meta anual

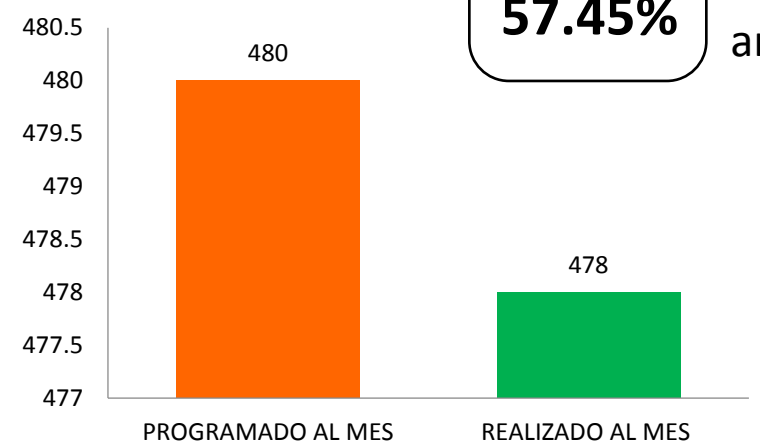


Planta centinela (revisiones)

Meta anual	Programado al mes	Realizado al mes
832	480	478

57.45%

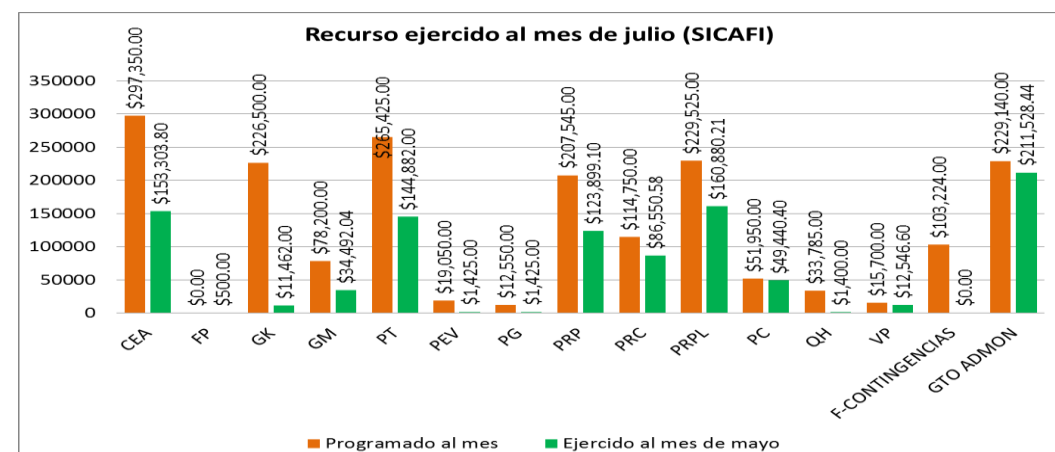
de la meta anual



Recurso ejercido a junio (SICAFI)

Programado anual	Programado al mes	Ejercido al mes
2,870,444.00	1,884,694.00	993,735.17

34.61%
de la meta anual



Durante el séptimo mes del año se ha logrado un avance en las acciones operativas del Programa de Vigilancia Epidemiológica Fitosanitaria

55.42% en Rutas de trampeo

57.39% en Rutas de vigilancia

57.83% en Parcelas centinela

53.67% en Área de exploración

57.45% en Planta centinela

