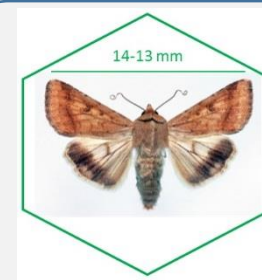
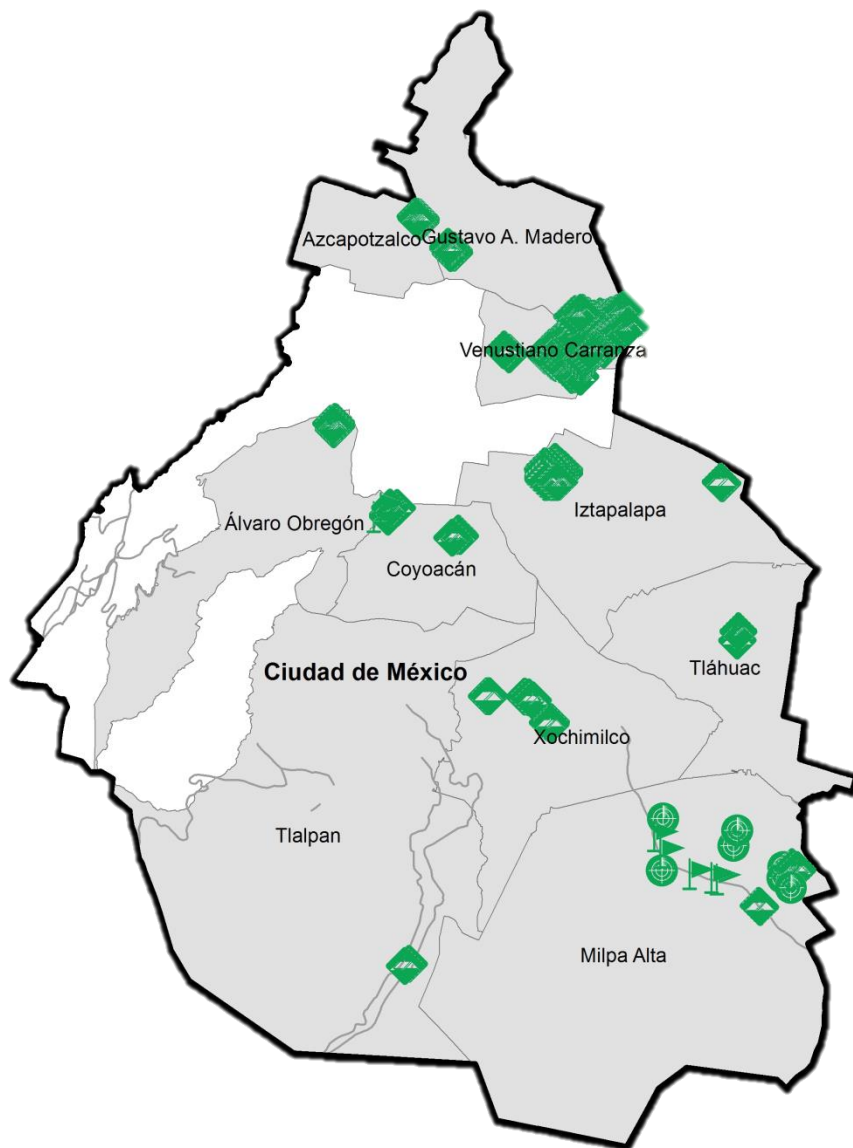


Programa de Vigilancia Epidemiológica Fitosanitaria en la Ciudad de México

Recurso autorizado PVEF **\$ 700,815.00**

Informe de Acciones Operativas 2016



Gusano de la mazorca (GM)
(*Helicoverpa armigera*)

\$ 13,100.00

Complejo de escarabajos ambrosiales (CEA)

Escarabajo barrenador polífago
Escarabajo ambrosia del laurel rojo

\$ 17,080.00



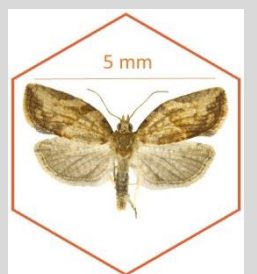
Tortricido anaranjado (TA)
(*Argyrotaenia franciscana*)

\$ 8,965.00



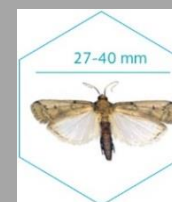
Palomilla marrón de la manzana (PMM)
(*Epiphyas postvittana*)

\$ 8,840.00



Palomilla del nopal (PN)
(*Cactoblastis cactorum*)

\$ 17,115.00



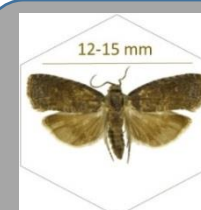
Palomilla del tomate (PT)
(*Tuta absoluta*)

\$ 553,963.00



Palomilla oriental de la fruta (POF)
(*Grapholita molesta*)

\$ 8,800.00



Fondo de contingencia,
Vigilancia pasiva y gasto
administrativo

\$ 72,952.00

Avance de Acciones Operativas 2016

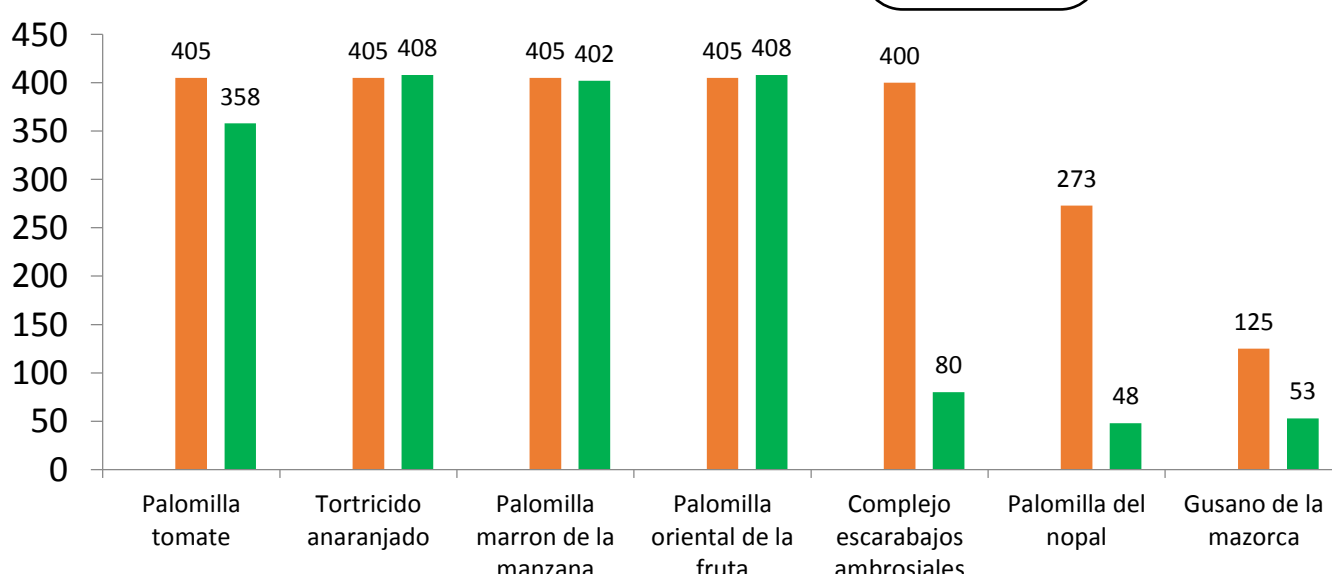
Al mes de julio se cumplió el siguiente avance de acciones operativas del Programa de Vigilancia Epidemiológica Fitosanitaria



Ruta de trampeo (revisiones)

Meta anual	Programado al mes	Realizado al mes
3,787	2,418	1,757

46.39% de la meta anual



Informe de Acciones Operativas

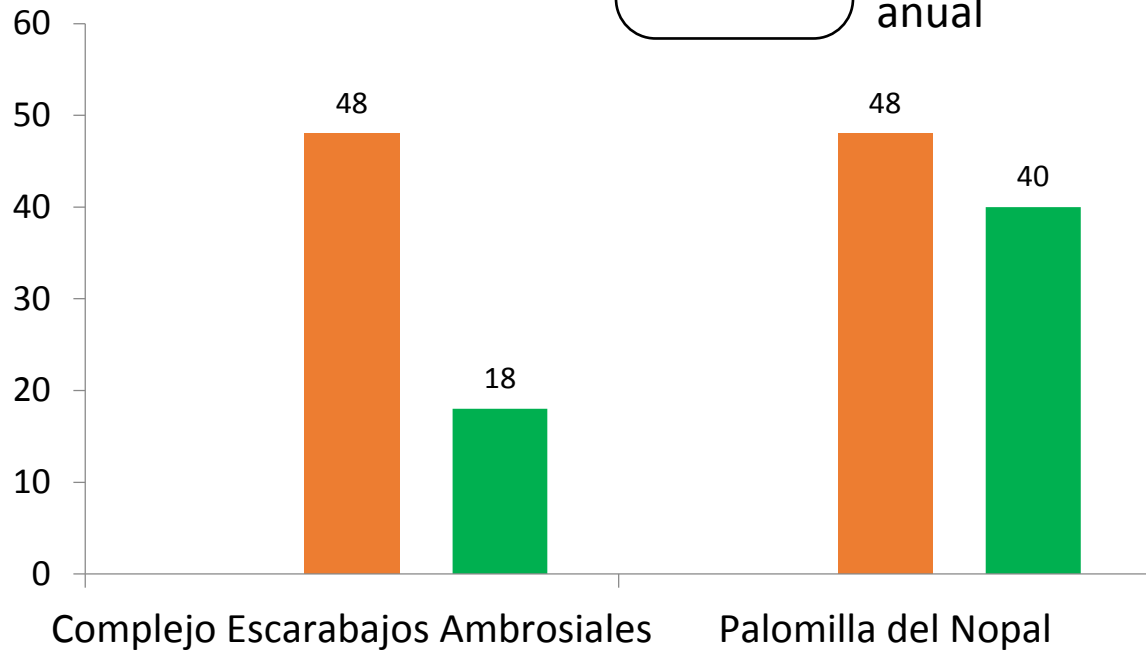
Programa de Vigilancia Epidemiológica Fitosanitaria en la Ciudad de México



Rutas de vigilancia (revisiones)

Meta anual	Programado al mes	Realizado al mes
168	96	58

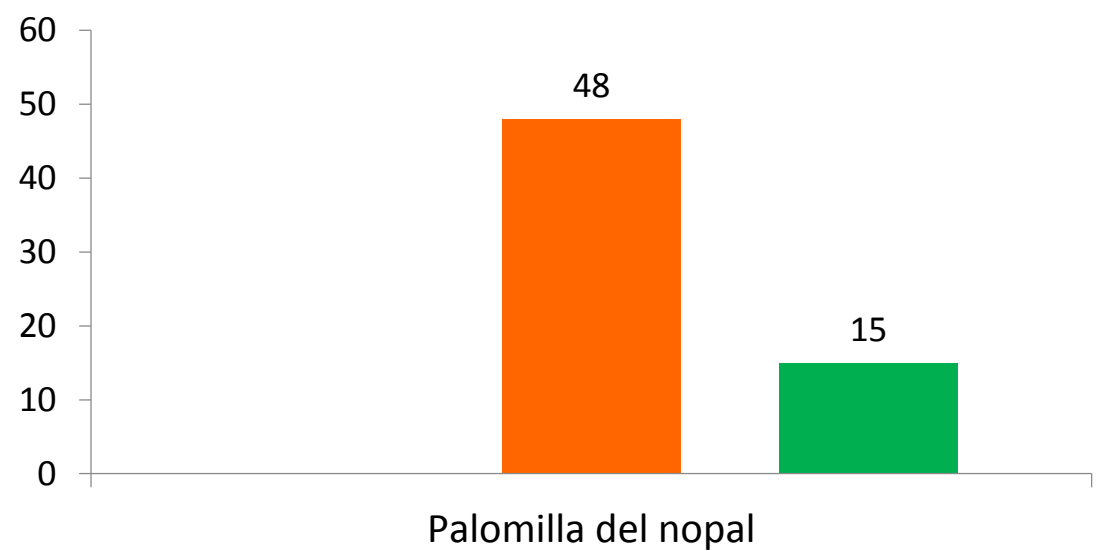
34.52% de la meta anual



Parcela centinela (revisiones)

Meta anual	Programado al mes	Realizado al mes
84	48	15

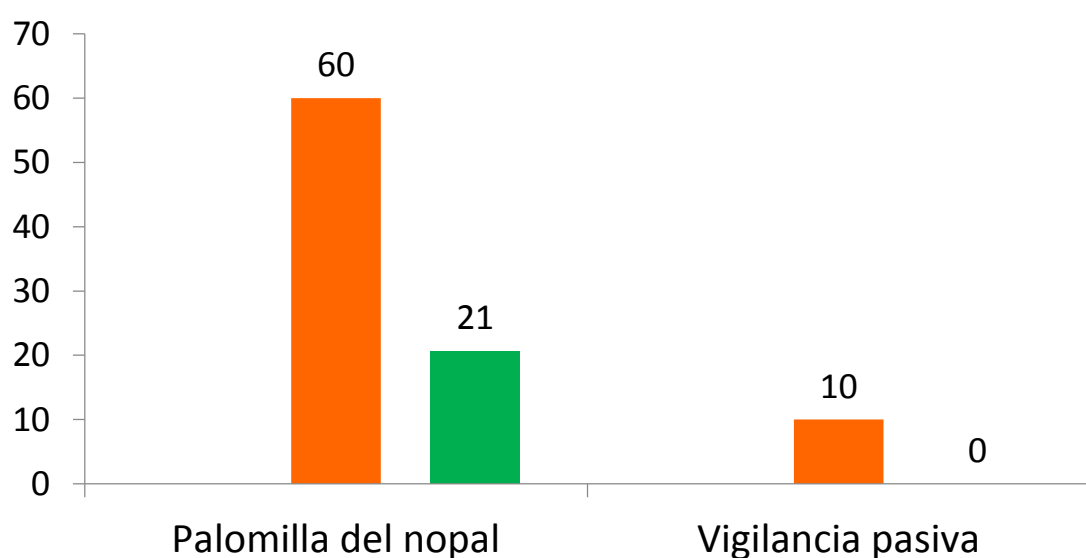
17.85% de la meta anual



Área de exploración (ha)

Meta anual	Programado al mes	Realizado al mes
200	70	21

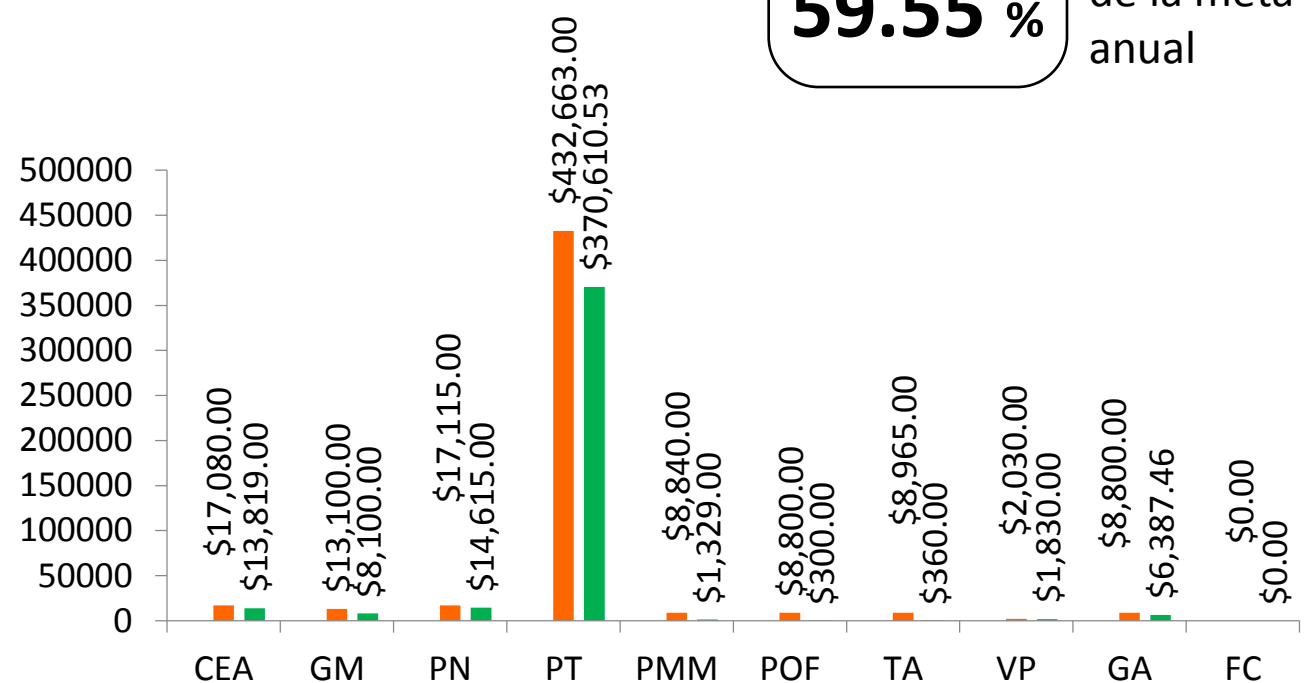
10.32% de la meta anual



Recurso SICAFI

Programado anual	Programado al mes	Ejercido al mes
700,815.00	517,393.00	417,350.99

59.55% de la meta anual



Al séptimo mes del año se ha logrado un avance en las acciones operativas del Programa de Vigilancia Epidemiológica Fitosanitaria

46.39% en Rutas de trampeo

34.52% en Rutas de vigilancia

17.85% en Parcelas centinelas

10.32% en Áreas de exploración

