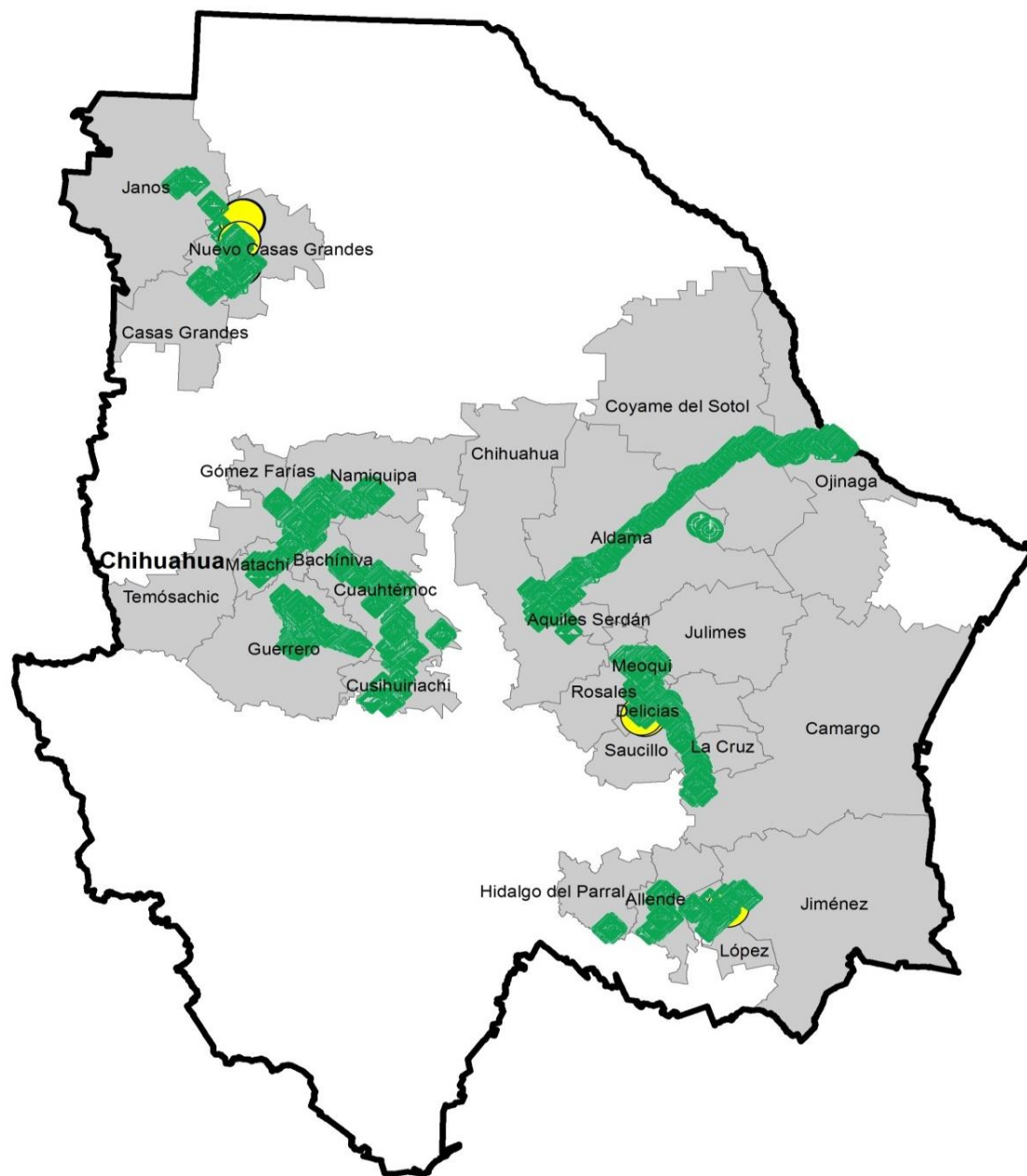


Programa de Vigilancia Epidemiológica Fitosanitaria en el estado de Chihuahua

Recurso autorizado **\$ 6,440,614.00**

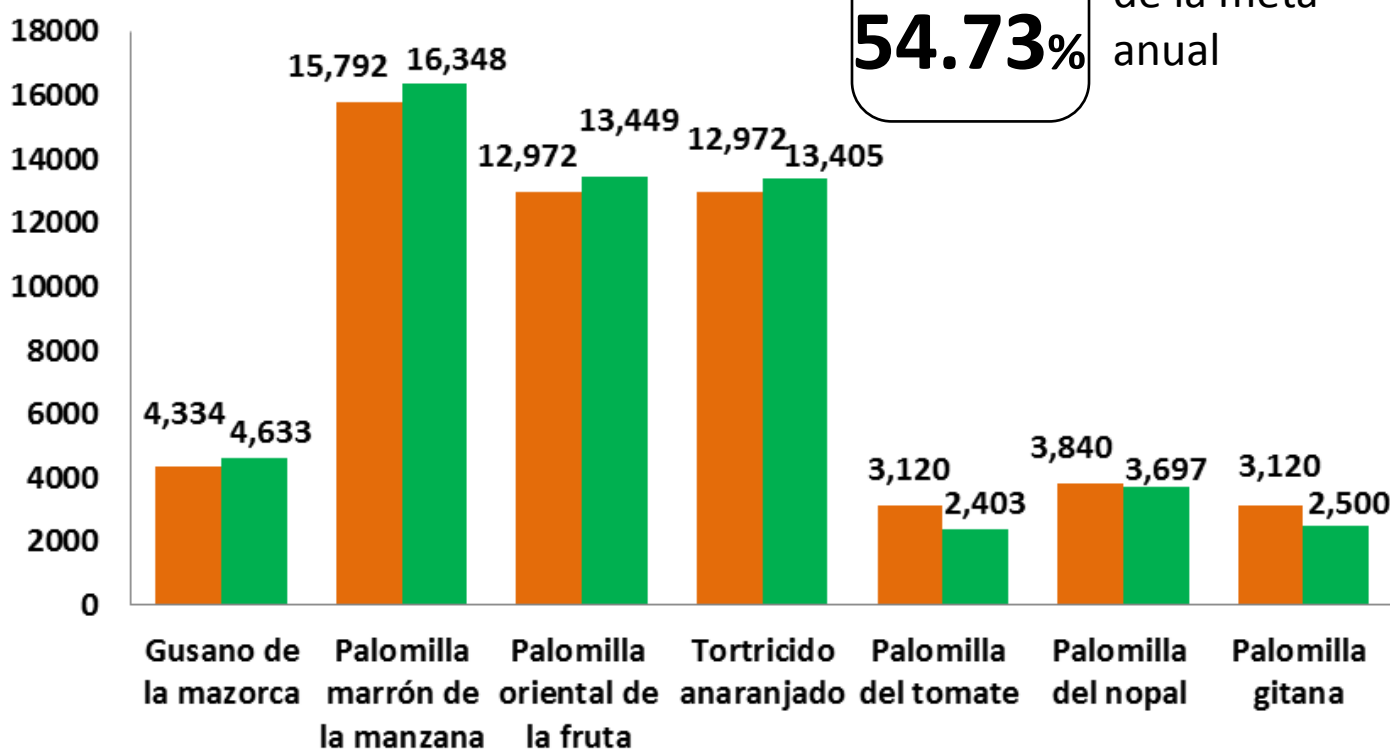
Informe de Acciones Operativas 2016



Avance de 2016
Acciones Operativas

Al mes de julio se cumplió el siguiente avance de acciones operativas del Programa de Vigilancia Epidemiológica Fitosanitaria

Ruta de trampeo		
Meta anual	Programado al mes	Realizado al mes
103,110	56,150	56,435
54.73% de la meta anual		



Gusano de la mazorca
(*Helicoverpa armigera*) \$ 275,840.00

Roya negra del tallo del trigo
(*Puccinia graminis f. sp. tritici* raza Ug99) \$ 00.00

Carbón parcial del trigo
(*Tilletia indica*) \$ 31,000.00

Tortricido anaranjado
(*Argyrotaenia franciscana*) \$ 1,120,496.00

Palomilla marrón de la manzana
(*Epiphyas postvittana*) \$ 1,231,408.00

Palomilla oriental de la fruta
(*Grapholita molesta*) \$ 1,715,011.00

Palomilla del tomate
(*Tuta absoluta*) \$ 239,950.00

Palomilla del nopal
(*Cactoblastis cactorum*) \$ 128,700.00

Palomilla gitana
(*Lymantria dispar*) \$ 1,233,130.00

Fondo de contingencia,
Vigilancia pasiva y gasto
administrativo **\$ 465,079.00**

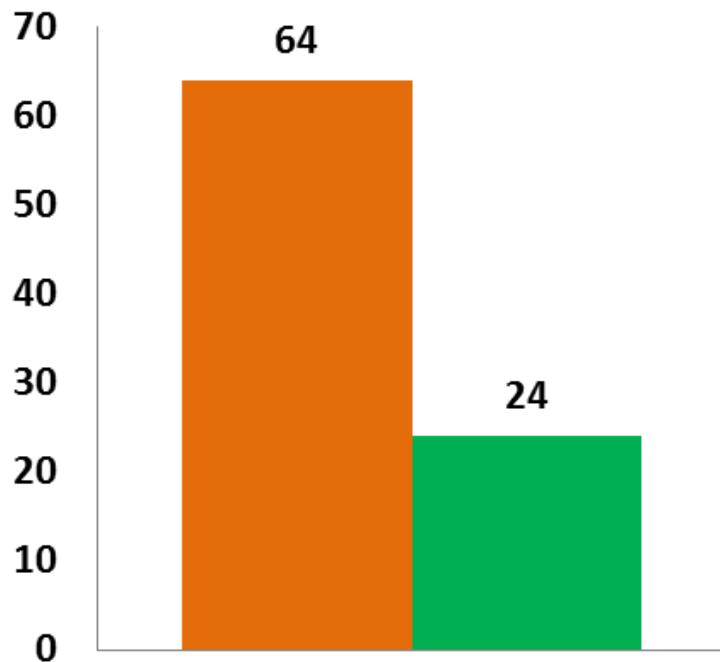
Informe de Acciones Operativas



Rutas de Vigilancia

Meta anual	Programado al mes	Realizado al mes
144	64	24

16.67% de la meta anual



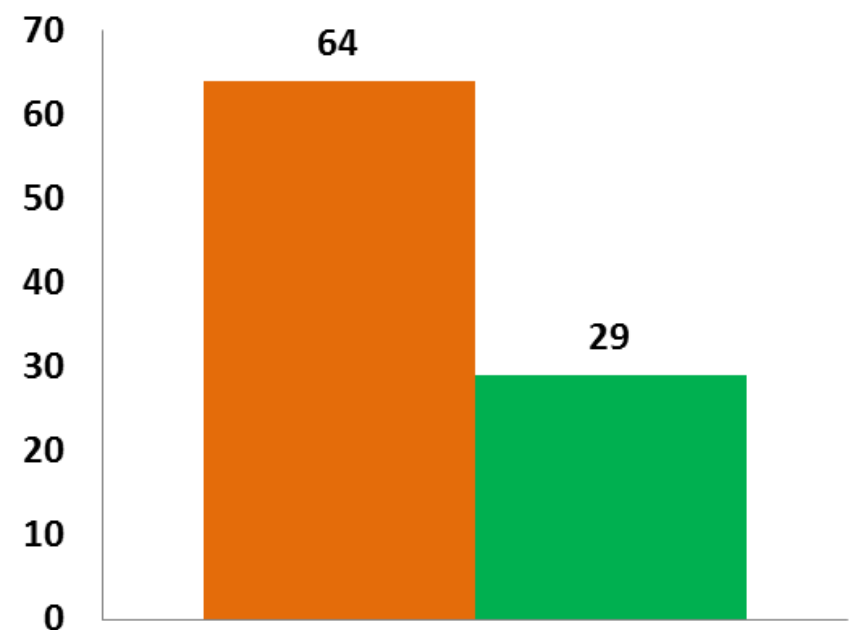
Palomilla del nopal



Parcela Centinela

Meta anual	Programado al mes	Realizado al mes
144	64	29

20.14% de la meta anual



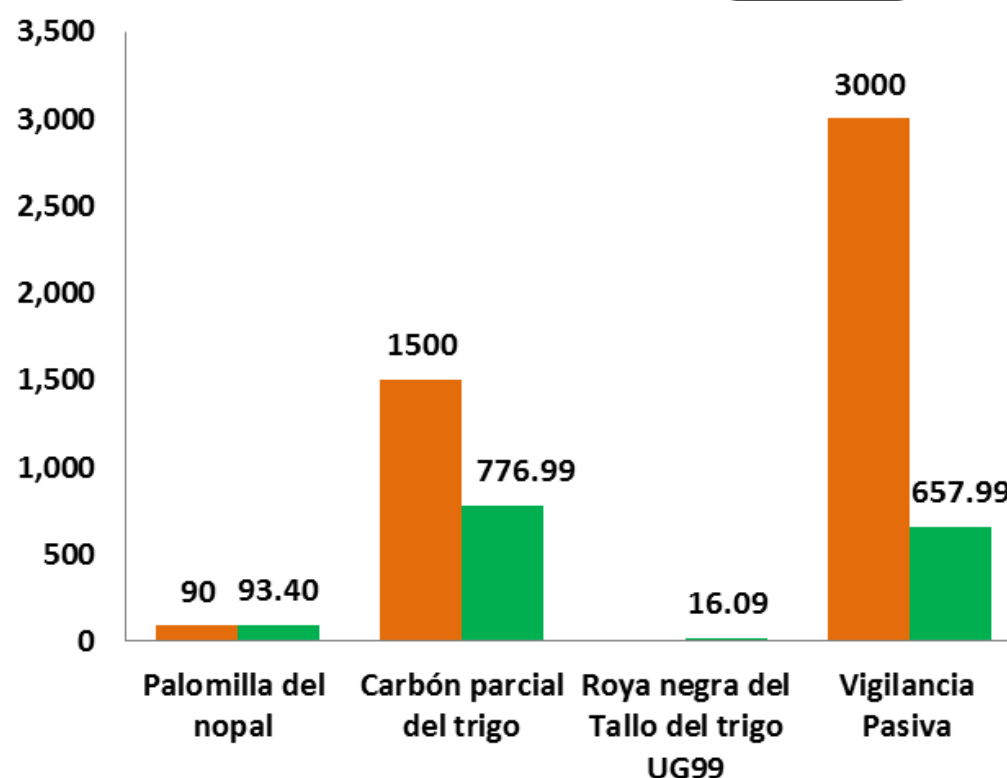
Palomilla del nopal



Área de Exploración

Meta anual	Programado al mes	Realizado al mes
5,650	4,590	1,544.47

27.34% de la meta anual



Durante los siete meses del año se ha logrado un avance en las acciones operativas del Programa de Vigilancia Epidemiológica Fitosanitaria



54.73% en Rutas de trampeo
16.67% en Rutas de vigilancia
20.14% en Parcelas centinelas
27.34% en Área de exploración

Programa de Vigilancia Epidemiológica Fitosanitaria en el estado de Chihuahua

Informe financiero

FINANCIERO A JULIO

