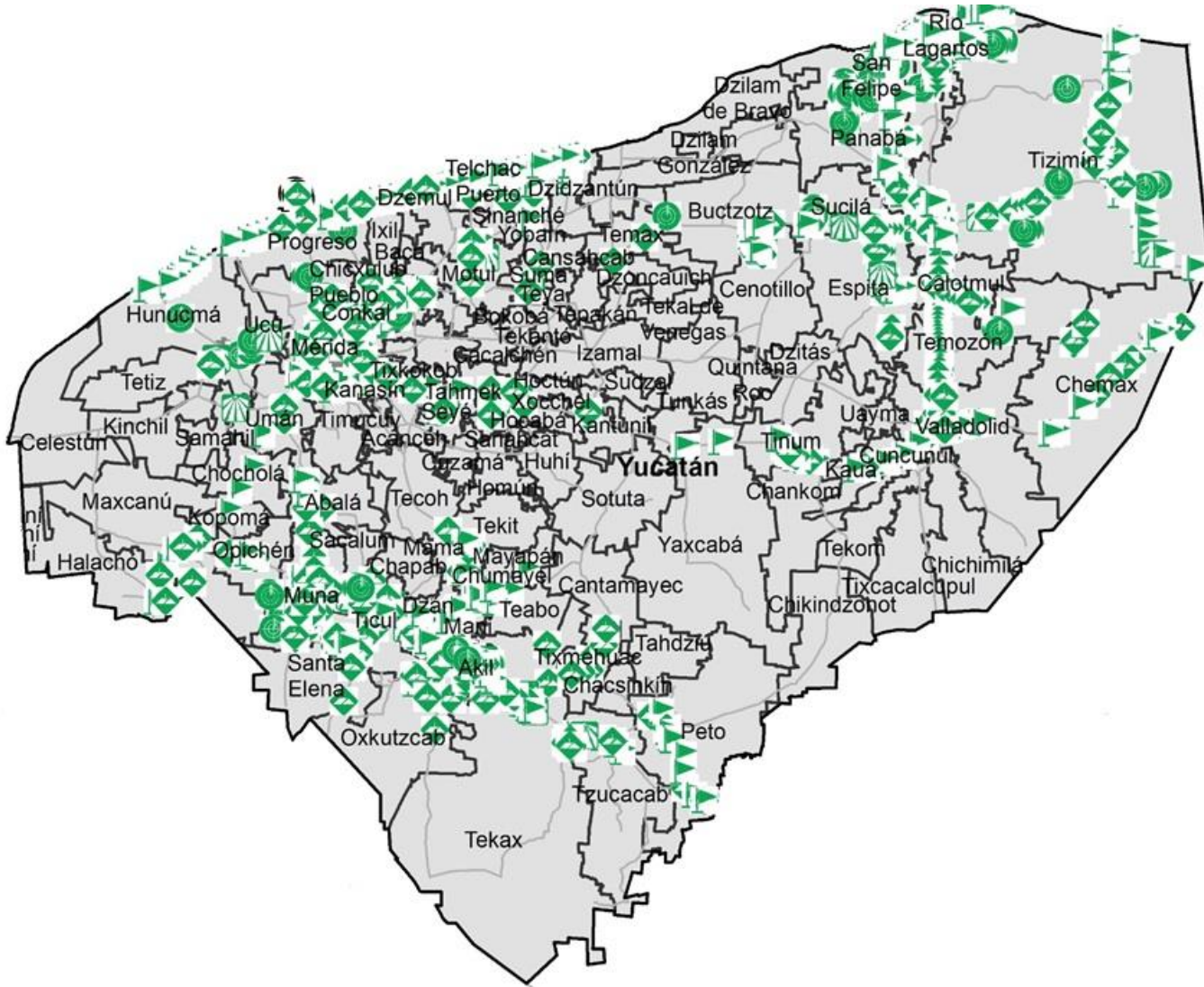


# Programa de Vigilancia Epidemiológica Fitosanitaria en el estado de Yucatán

Recurso autorizado **\$ 4,736,698.00**

## Informe de Acciones Operativas 2016

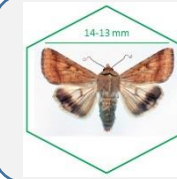
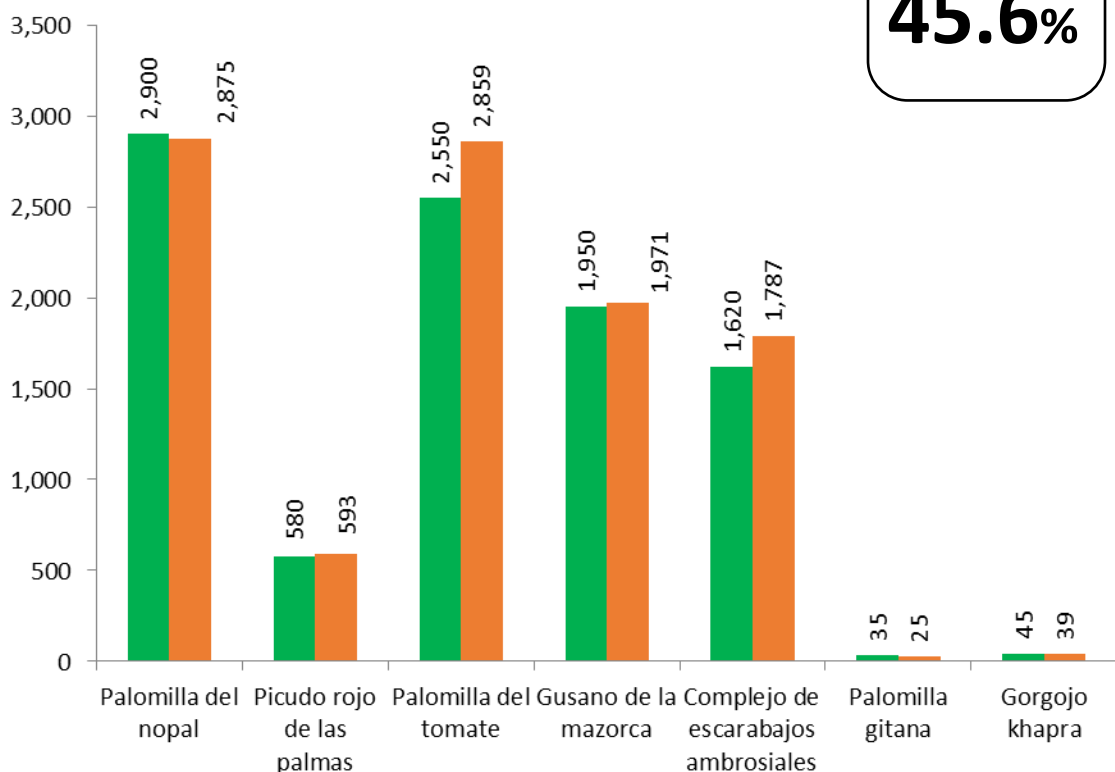


### Avance de 2016 Acciones Operativas

Durante el mes de junio se cumplió el siguiente avance de acciones operativas del Programa de Vigilancia Epidemiológica Fitosanitaria

Ruta de trampeo		
Meta anual	Programado al mes	Realizado al mes
22,248	9,680	10,149

**45.6%** de la meta anual



**Gusano de la mazorca**  
(*Helicoverpa armigera*) \$ 288,447.00



**Complejo de escarabajos ambrosiales**  
Barrenador Polífago y Ambrosia del Laurel Rojo \$ 392,847.00



**Plagas reglamentadas del plátano** \$ 30,300.00



**Plagas reglamentadas de los cítricos** \$ 1,023,224.00



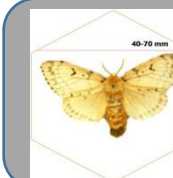
**Pudrición del cogollo** \$ 229,021.00  
(*Phytophthora palmivora*)



**Picudo rojo de las palmas**  
(*Rhynchophorus ferrugineus*) \$ 250,607.00



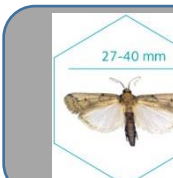
**Gorgojo Khapra**  
(*Trogoderma granarium*) \$ 12,500.00



**Palomilla gitana** (*Lymantria dispar*) \$ 2,800.00



**Palomilla del tomate**  
(*Tuta absoluta*) \$ 426,225.00



**Palomilla del nopal**  
(*Cactoblastis cactorum*) \$ 1,508,347.00

Fondo de contingencia, Vigilancia pasiva y gasto administrativo

**\$ 572,380.00**



### Informe de Acciones Operativas

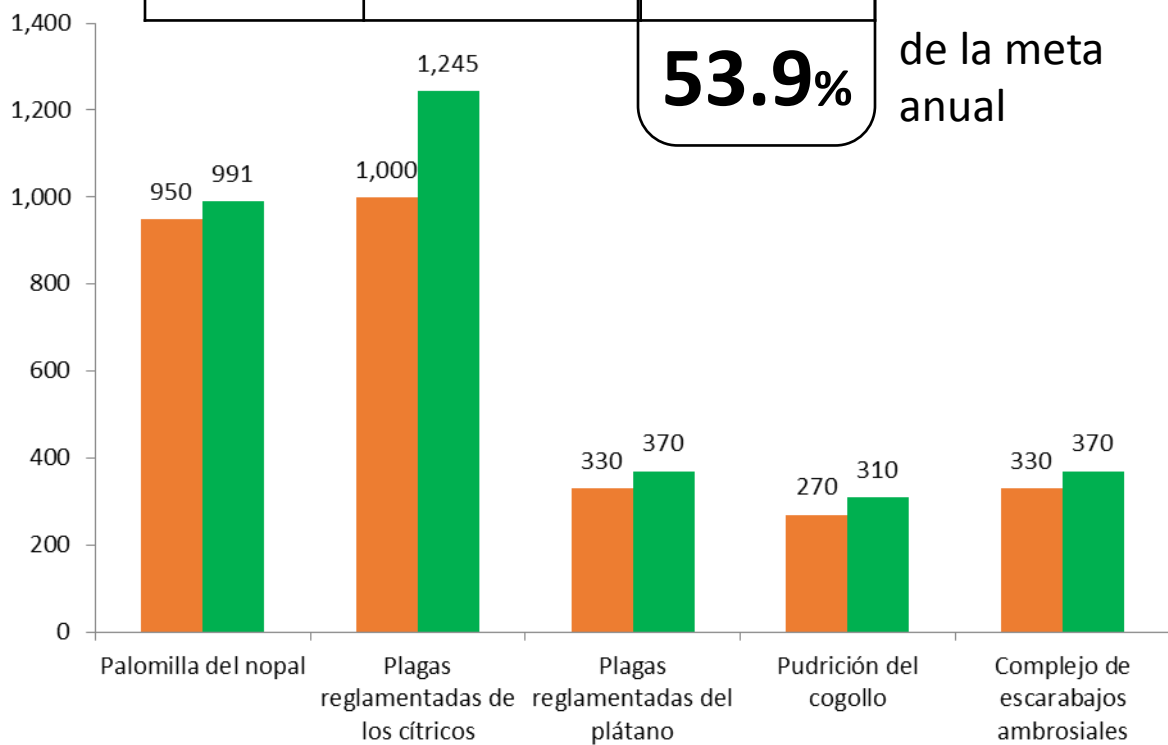
### Programa de Vigilancia Epidemiológica Fitosanitaria en el estado de Yucatán



#### Rutas de Vigilancia

Meta anual	Programado al mes	Realizado al mes
6,100	2,880	3,286

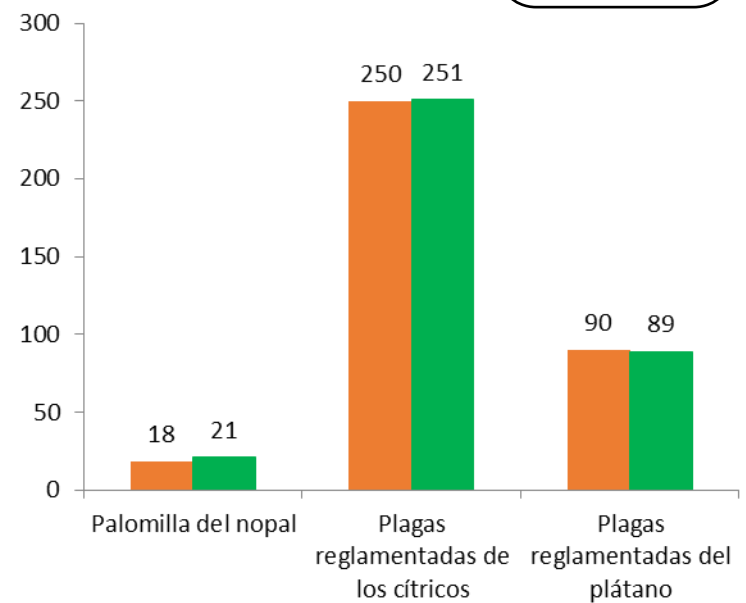
**53.9%** de la meta anual



#### Parcela Centinela

Meta anual	Programado al mes	Realizado al mes
722	358	361

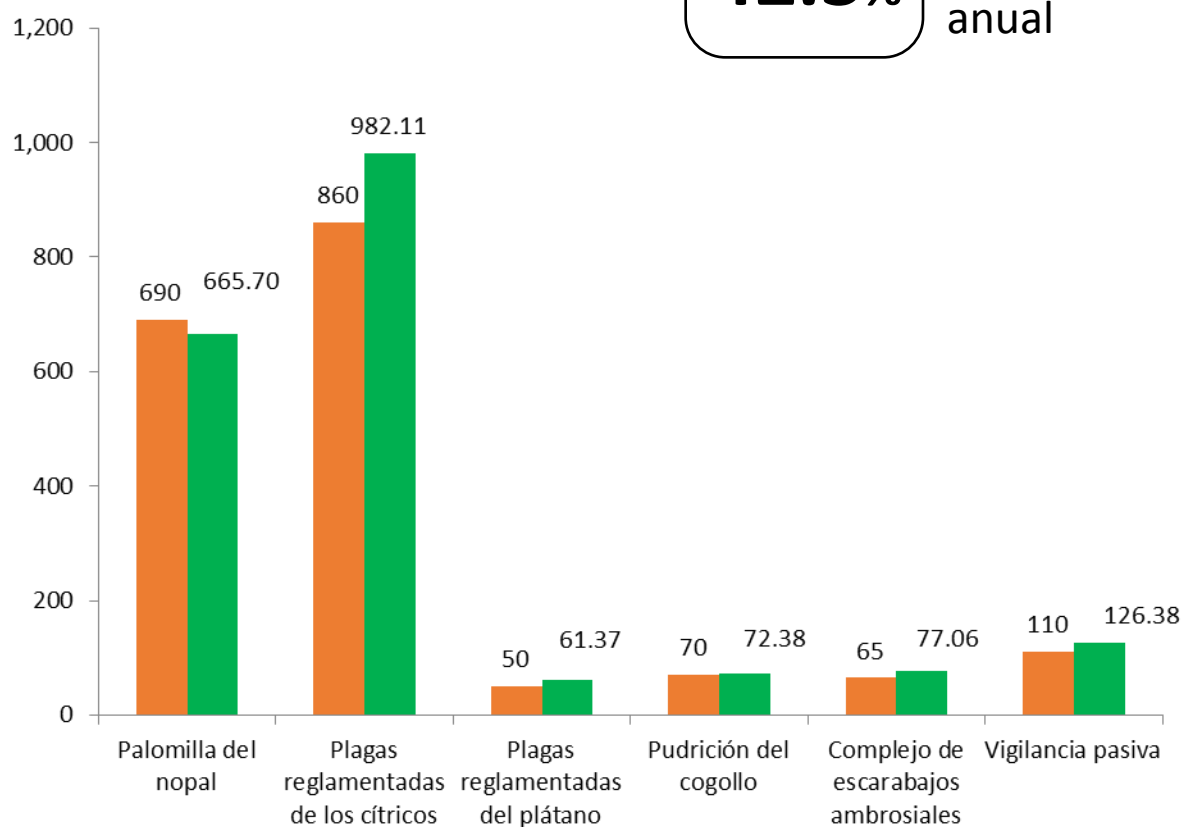
**50.0%** de la meta anual



#### Área de Exploración

Meta anual	Programado al mes	Realizado al mes
4,690	1,845	1,985

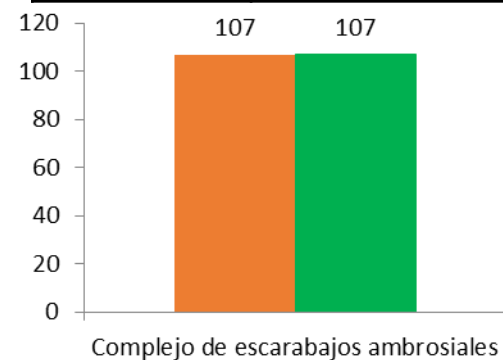
**42.3%** de la meta anual



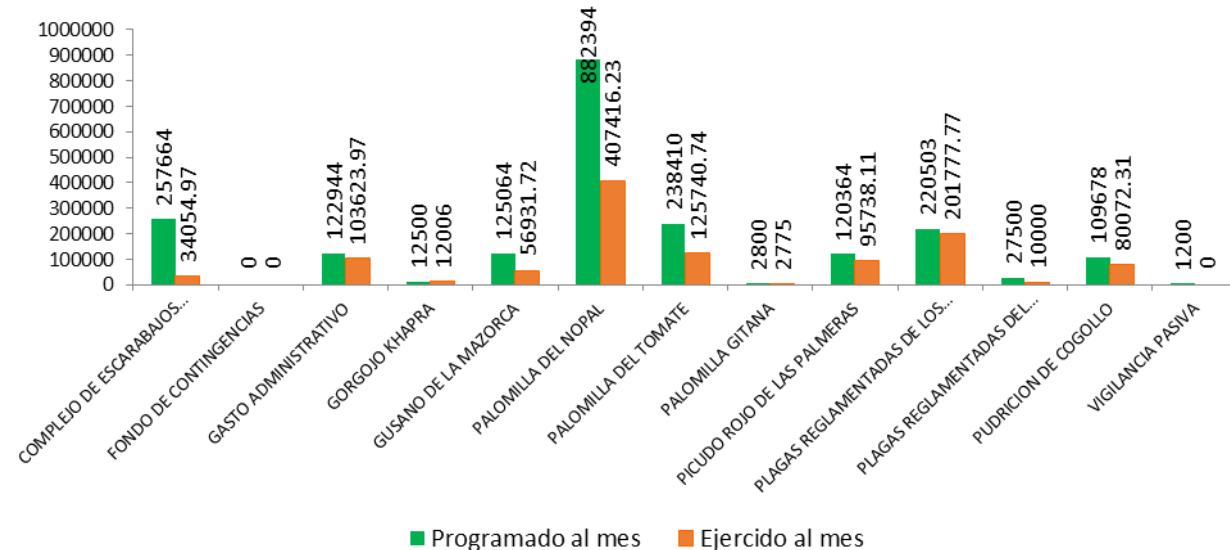
#### Planta Centinela

Meta anual	Programado al mes	Realizado al mes
263	131	137

**52.1%** de la meta anual



#### Seguimiento financiero



Durante el sexto mes del año se ha logrado un avance en las acciones operativas del Programa de Vigilancia Epidemiológica Fitosanitaria

- 34.5%** en Rutas de trapeo
- 43.4%** en Rutas de vigilancia
- 41.1%** en Parcelas centinelas
- 37.6%** en Área de exploración
- 40.7%** en Plantas centinelas

