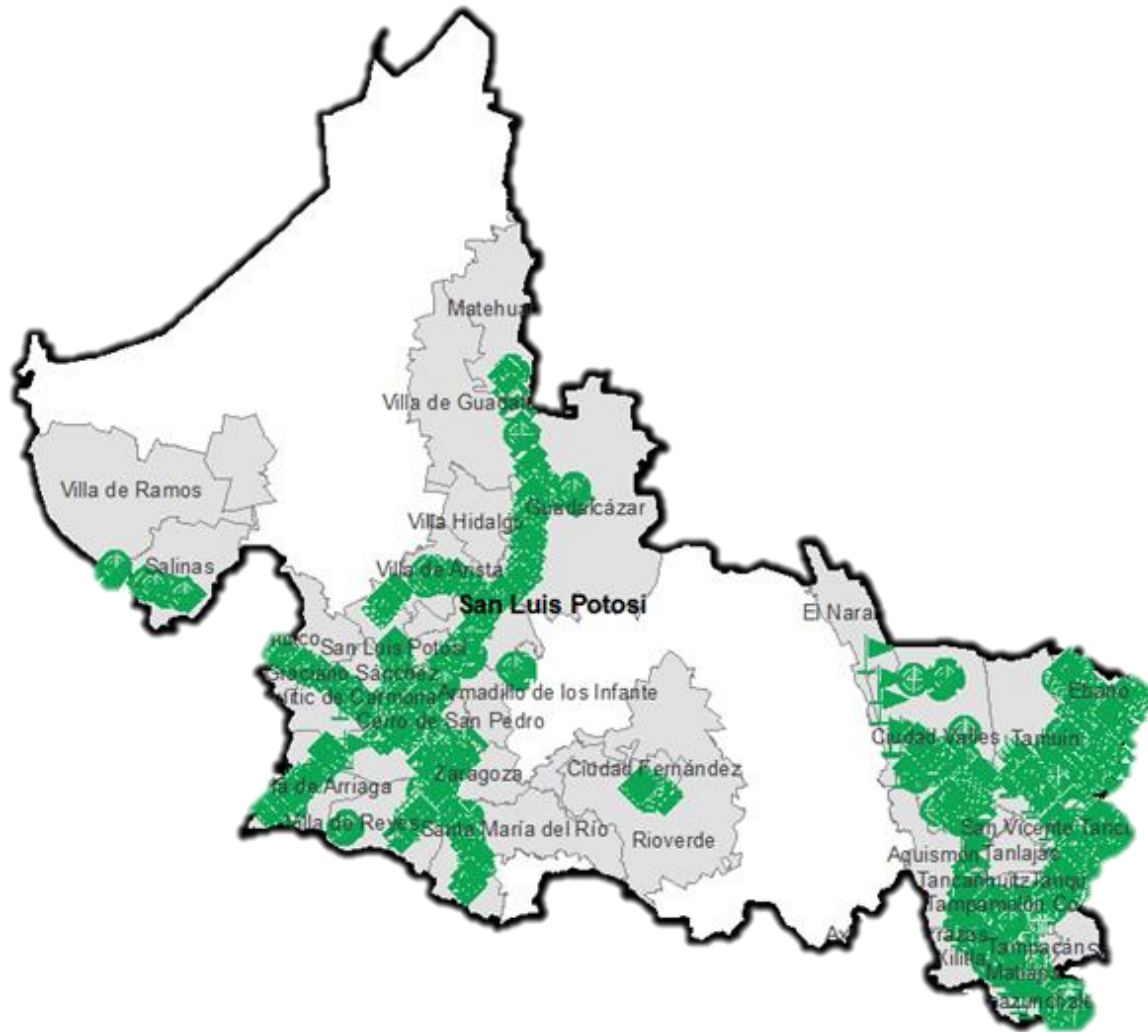
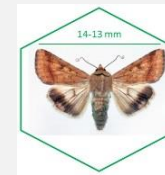


# Programa de Vigilancia Epidemiológica Fitosanitaria en el estado de San Luis Potosí Informe de Acciones Operativas 2016



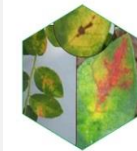
Recurso autorizado **\$ 4,797,906.00**



**Gusano de la mazorca**  
(*Helicoverpa armigera*)  
\$ 780,000.00

**Complejo de Escarabajos Ambrosiales**

Escarabajo barrenador polífago y  
Escarabajo ambrosia del laurel rojo  
\$ 568,210.00



**Quemadura de la hoja**  
(*Xylella fastidiosa*)  
\$ 336,775.00

**Plagas reglamentadas  
de los cítricos**

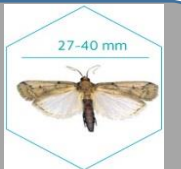
\$ 1,663,122.00



**Palomilla del tomate**  
(*Tuta absoluta*)  
\$ 399,410.00

**Palomilla del nopal**

(*Cactoblastis cactorum*)  
\$ 335,750.00



## Avance de Acciones Operativas 2016

Durante el mes de junio se cumplió el siguiente avance de acciones operativas del Programa de Vigilancia Epidemiológica Fitosanitaria

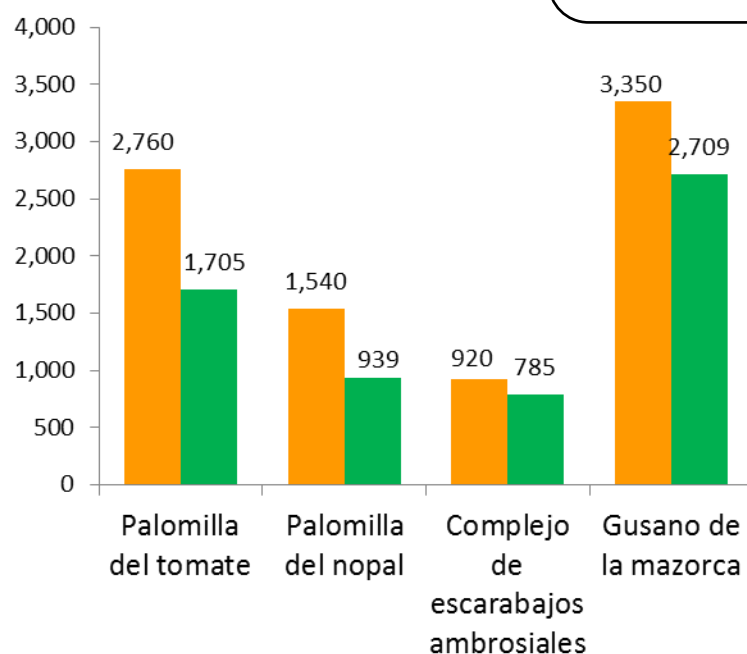


**Rutas de trampeo (revisiones)**

Meta anual	Programado al mes	Realizado al mes
18,940	8570	6,138

**32.41%**

de la meta anual

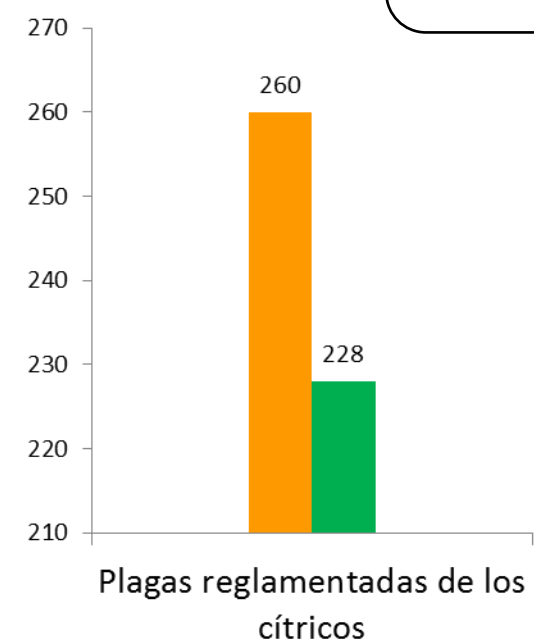


**Parcelas centinela (revisiones)**

Meta anual	Programado al mes	Realizado al mes
740	260	228

**30.81%**

de la meta anual



Fondo de contingencia,  
vigilancia pasiva y gasto  
administrativo

**\$ 714,639.00**

## Informe de Acciones Operativas

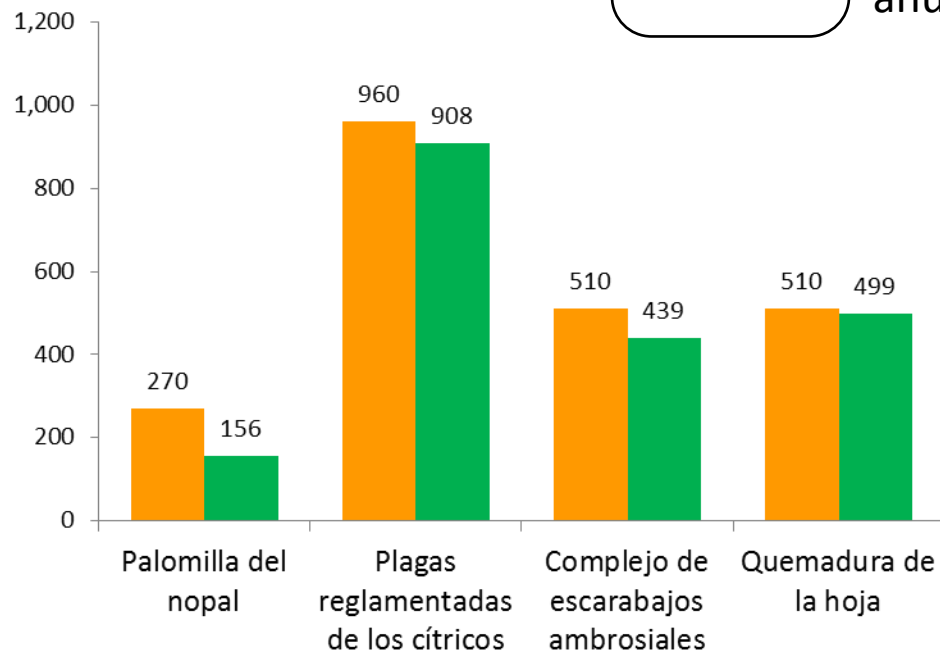


### Rutas de vigilancia (revisiones)

Meta anual	Programado al mes	Realizado al mes
5,140	2250	2002

**38.95%**

de la meta anual

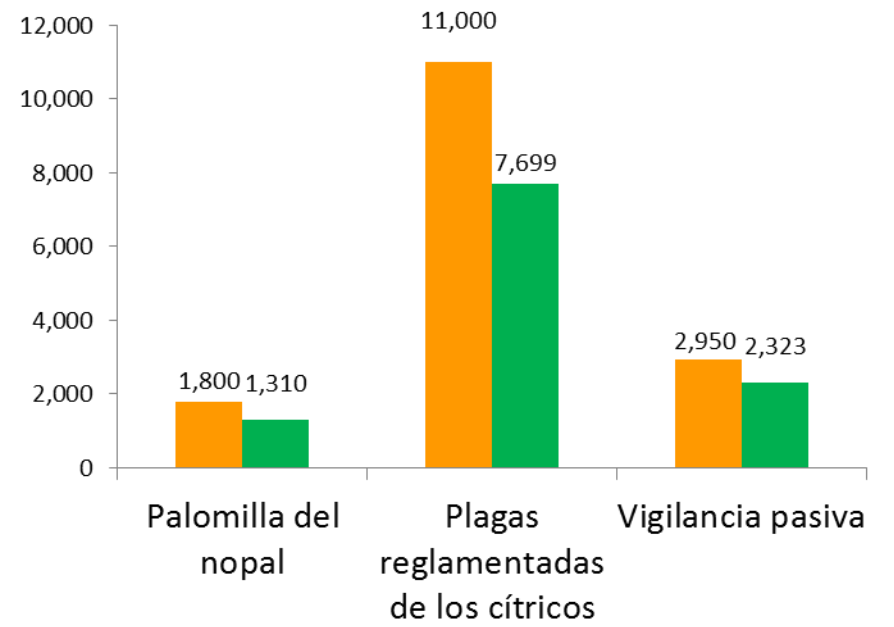


### Área de exploración (ha)

Meta anual	Programado al mes	Realizado al mes
33,850	15750	11333

**33.48%**

de la meta anual

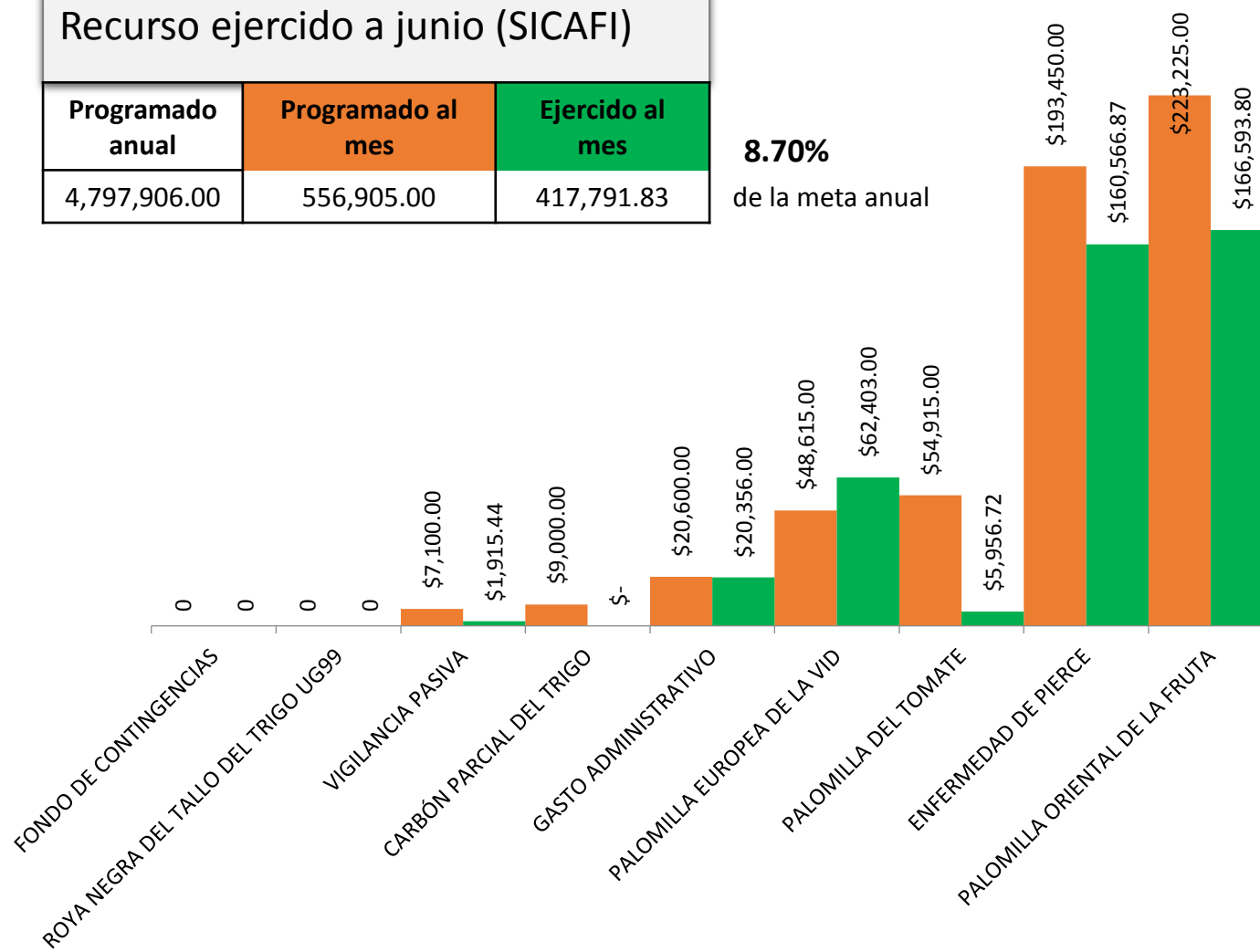


### Recurso ejercido a junio (SICAFI)

Programado anual	Programado al mes	Ejercido al mes
4,797,906.00	556,905.00	417,791.83

**8.70%**

de la meta anual



Durante el sexto mes del año se ha logrado el siguiente avance en las acciones operativas del Programa de Vigilancia Epidemiológica Fitosanitaria

**32.41 %** Rutas de trampeo

**38.95 %** Rutas de vigilancia

**30.81 %** Parcelas centinela

**33.48 %** Área de exploración

