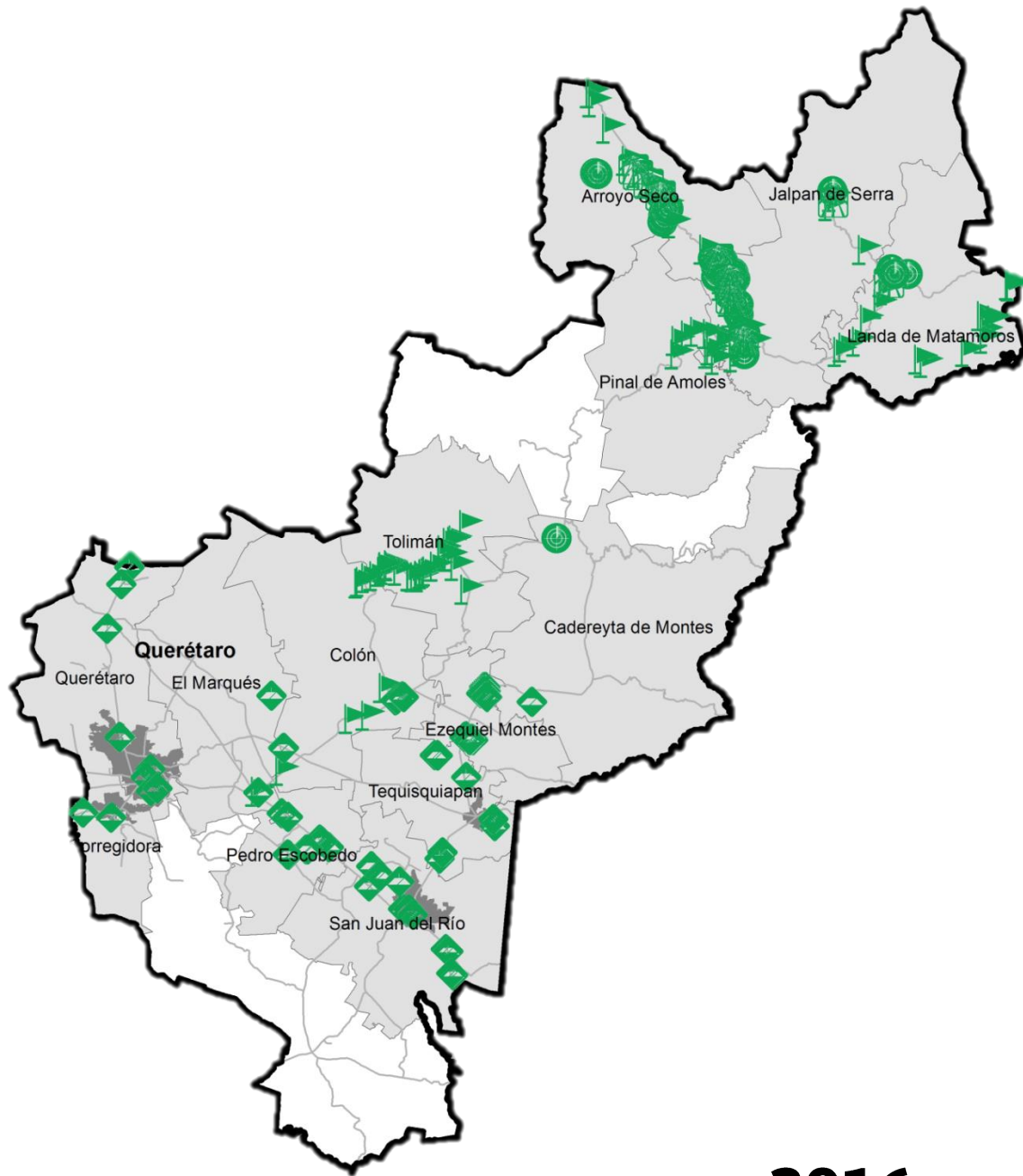


Programa de Vigilancia Epidemiológica Fitosanitaria en el estado de Querétaro

Informe de Acciones Operativas 2016



Recurso autorizado VEF **\$ 1,890,026.00**

Plagas reglamentadas de los cítricos (PRC)



(*Xylella fastidiosa* subsp. *Pauca*,
Xanthomonas citri, *Guignardia citricarpa*)

\$ 364,467.00

Complejo de escarabajos ambrosiales (CEA)

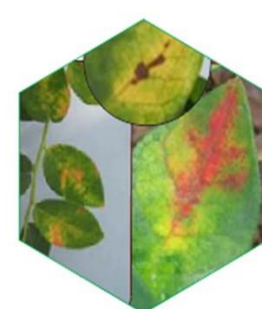
Escarabajo barrenador polífago
Escarabajo ambrosia del laurel rojo



\$ 556,429.00

Quemadura de la hoja (QH)

(*Xylella fastidiosa*)



\$ 132,200.00

Palomilla del tomate (PT)

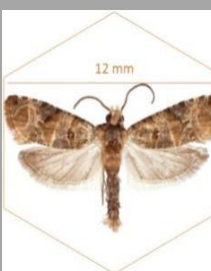
(*Tuta absoluta*)



\$ 159,879.00

Palomilla europea de la vid (PEV)

(*Lobesia botrana*)



\$ 219,414.00

Fondo de contingencia,
Vigilancia pasiva y gasto
administrativo

\$ 309,776.00

Avance de Acciones Operativas

2016

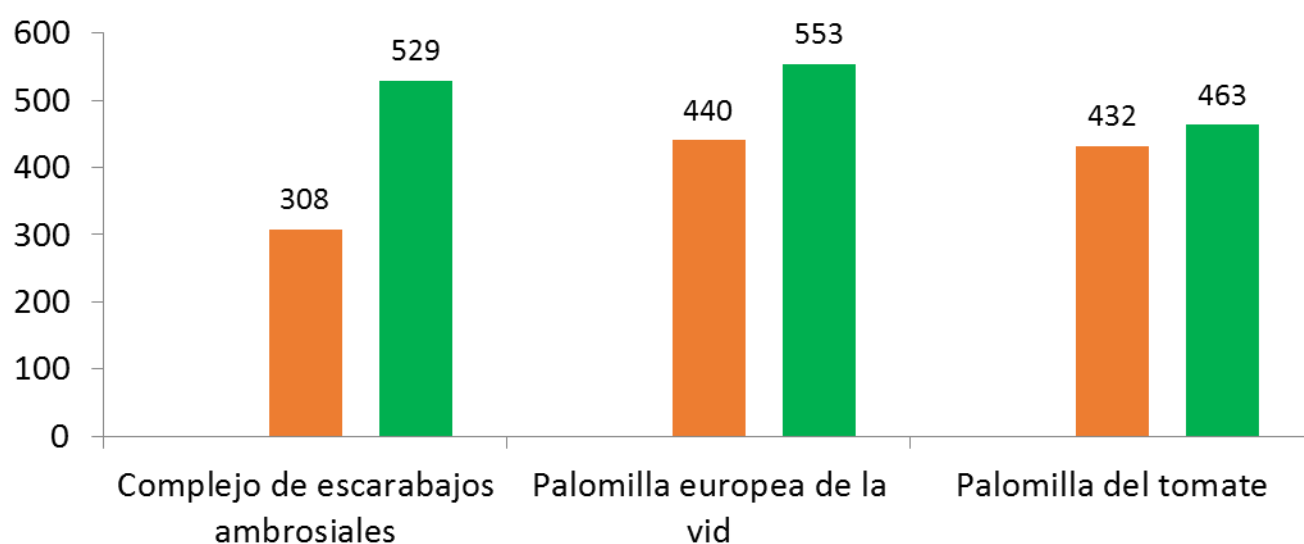
Al mes de junio se cumplió el siguiente avance de acciones operativas del Programa de Vigilancia Epidemiológica Fitosanitaria



Rutas de trampeo (revisiones)

Meta anual	Programado al mes	Realizado al mes
2,224	1,180	1,545

69.46% de la meta anual



Informe de Acciones Operativas

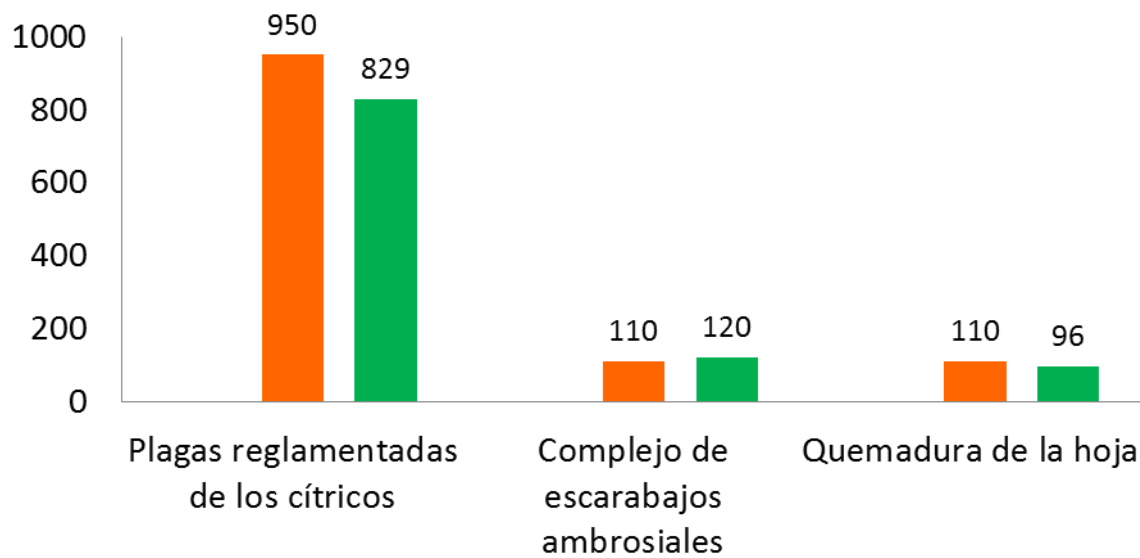
Programa de Vigilancia Epidemiológica Fitosanitaria en el estado de Querétaro



Rutas de vigilancia (revisiones)

Meta anual	Programado al mes	Realizado al mes
2,440	1,170	1,045
		42.82%

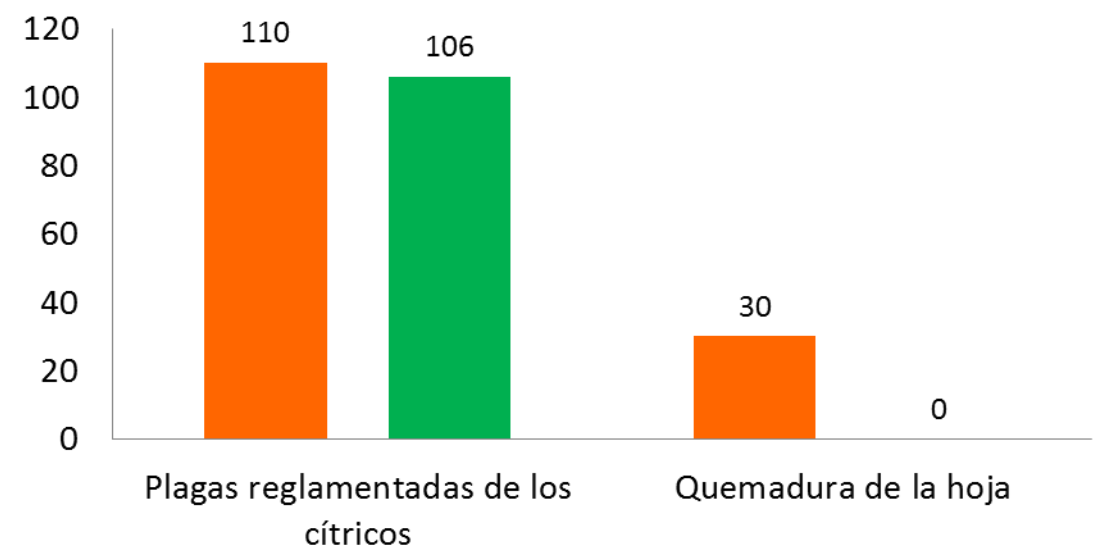
de la meta anual



Parcelas centinela (revisiones)

Meta anual	Programado al mes	Realizado al mes
303	140	106
		34.98%

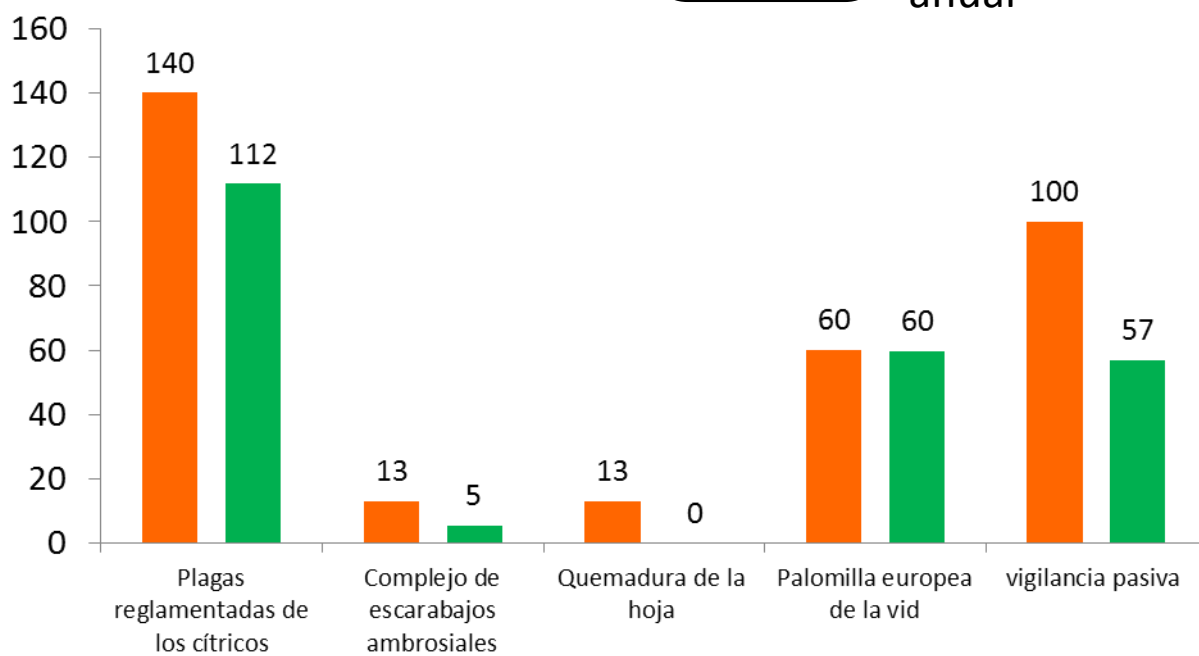
de la meta anual



Áreas de exploración (ha)

Meta anual	Programado al mes	Realizado al mes
820	326	233.92
		28.52%

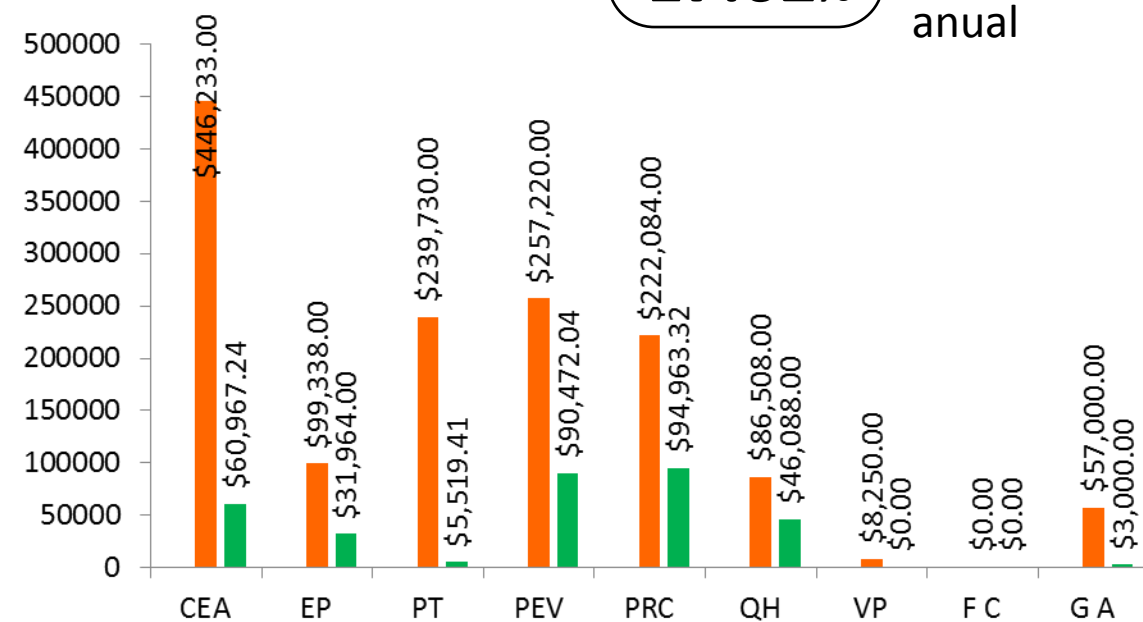
de la meta anual



Recurso SICAFI

Programado anual	Programado al mes	Ejercido al mes
1,890,026.00	1,416,363.00	332,974.01
		17.62%

de la meta anual



Al sexto mes del año se ha logrado un avance en las acciones operativas del Programa de Vigilancia Epidemiológica Fitosanitaria

- 69.46 %** en Rutas de trampeo
- 42.82 %** en Rutas de vigilancia
- 34.98 %** en Parcelas centinela
- 28.52 %** en Área de exploración

