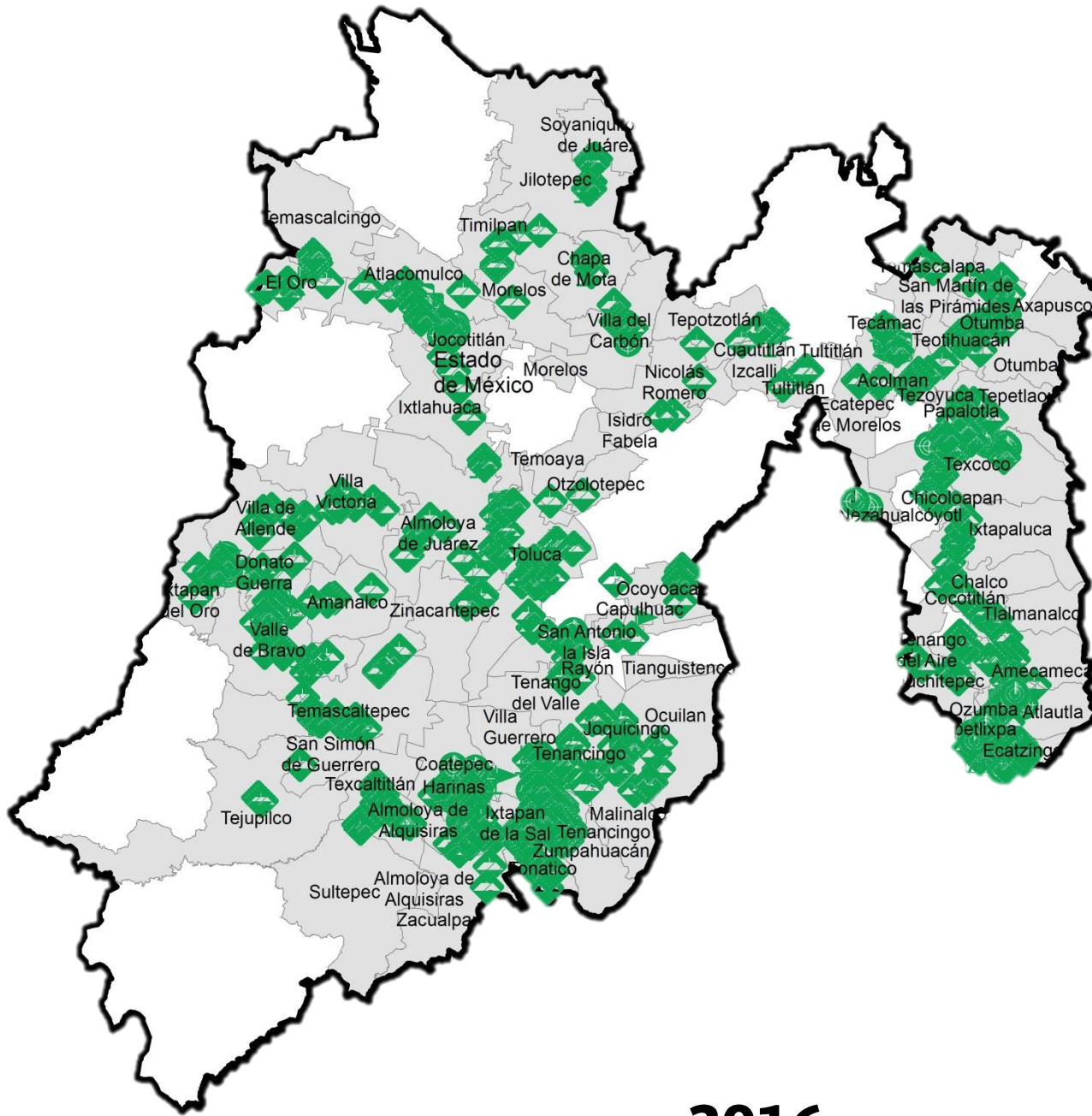


# Programa de Vigilancia Epidemiológica Fitosanitaria en el Estado de México

## Informe de Acciones Operativas 2016

Recurso autorizado VEF **\$ 4,457,746.00**

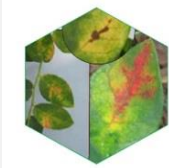


**Gusano de la mazorca (GM)**  
(*Helicoverpa armigera*) \$ 405,130.00

**Complejo de escarabajos ambrosiales (CEA)**  
Escarabajo barrenador polífago  
Escarabajo ambrosia del laurel rojo



\$ 385,180.00



**Quemadura de la hoja (QH)**  
(*Xylella fastidiosa*) \$ 184,180.00

**Roya negra del tallo de trigo (UG99)**



(*Puccinia graminis* f. sp. *tritici* raza Ug99) \$ 190,180.00

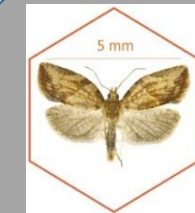
**Carbón parcial del trigo (CPT)**



(*Tilletia indica*) \$ 201,930.00



**Palomilla oriental de la fruta (POF)**  
(*Grapholita molesta*) \$ 533,580.00

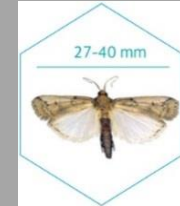


**Palomilla marrón de la manzana (PMM)**  
(*Epiphyas postvittana*)

**Palomilla del tomate (PT)**



(*Tuta absoluta*) \$ 271,230.00



**Palomilla del nopal (PN)**  
(*Cactoblastis cactorum*) \$ 294,170.00

Fondo de contingencia,  
Vigilancia pasiva y gasto  
administrativo

**\$ 822,468.00**

### Avance de Acciones Operativas

**2016**

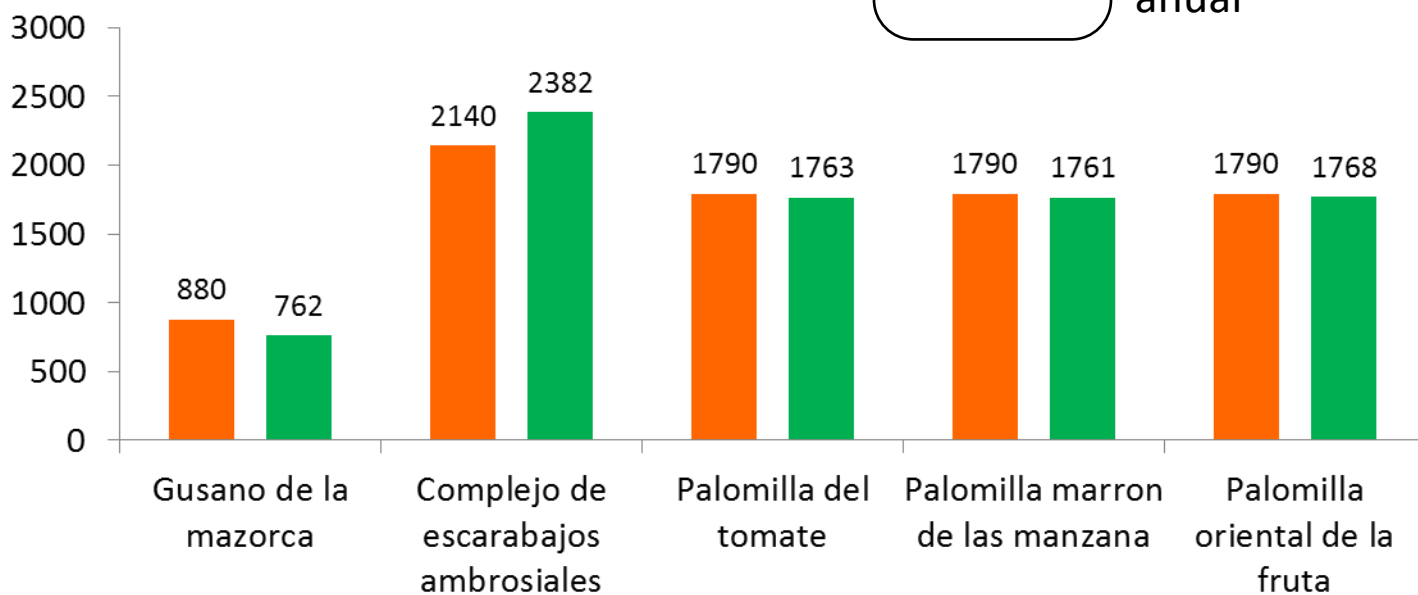
Al mes de junio se cumplió el siguiente avance de acciones operativas del Programa de Vigilancia Epidemiológica Fitosanitaria



Rutas de trampeo (revisiones)

Meta anual	Programado al mes	Realizado al mes
19,570	8390	8436

**43.10%** de la meta anual



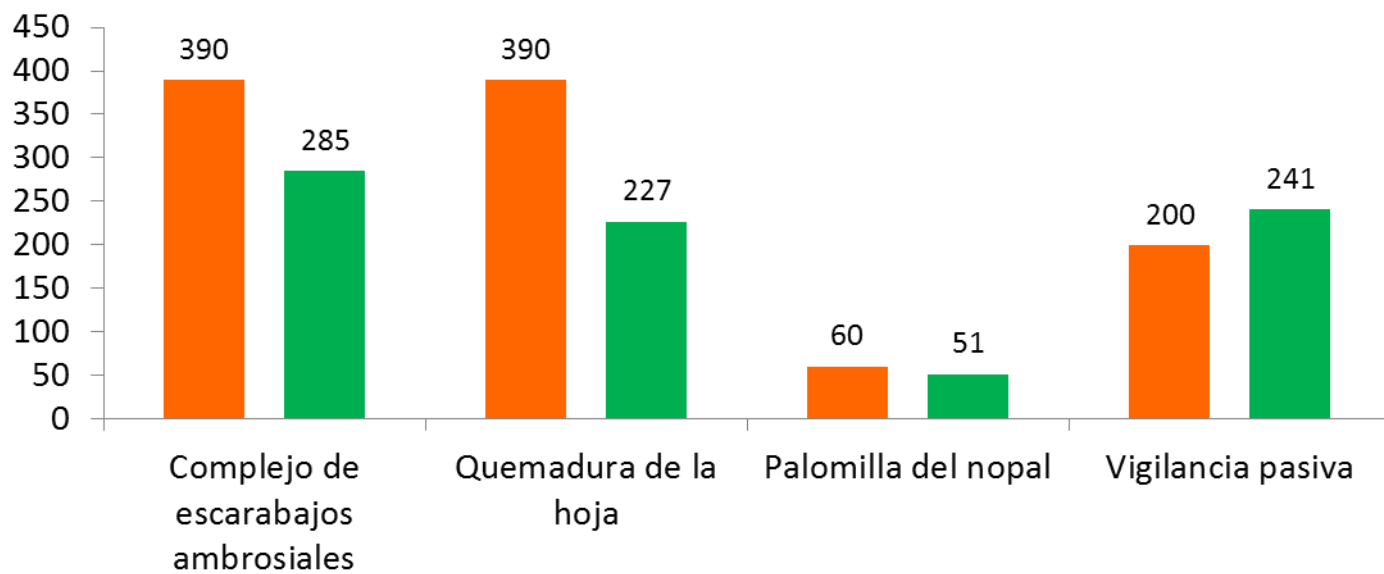
## Informe de Acciones Operativas



### Áreas de exploración (ha)

Meta anual	Programado al mes	Realizado al mes
3003	1040	804

**26.77%** de la meta anual



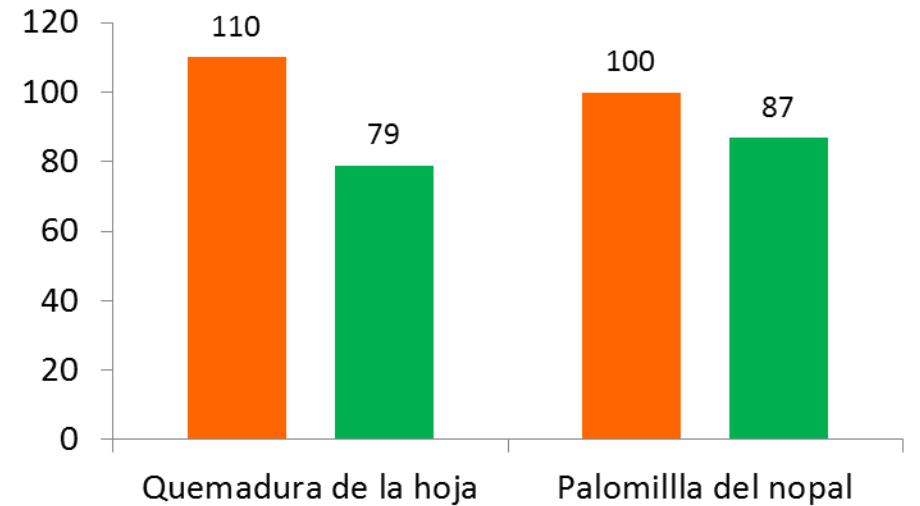
## Programa de Vigilancia Epidemiológica Fitosanitaria en el Estado de México



### Parcela centinela (revisiones)

Meta anual	Programado al mes	Realizado al mes
440	210	166

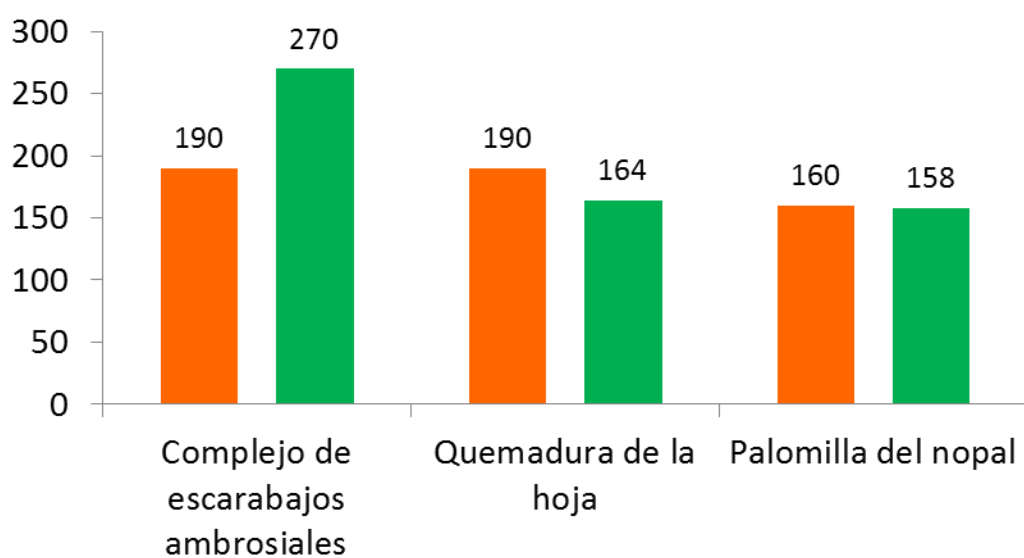
**37.72%** de la meta anual



### Rutas de vigilancia (revisiones)

Meta anual	Programado al mes	Realizado al mes
1300	5400	592

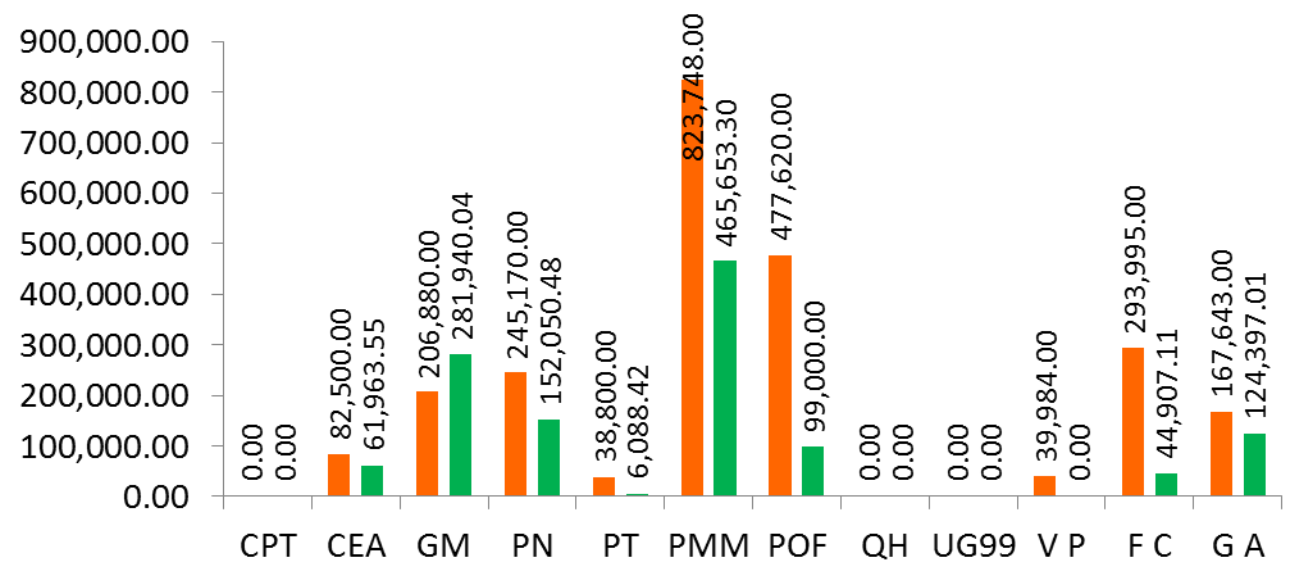
**45.53%** de la meta anual



### Recurso SICAFI

Programado anual	Programado al mes	Ejercido al mes
4,457,746.00	2,376,340.00	1,235,999.91

**27.72%** de la meta anual



Al sexto mes del año se ha logrado un avance en las acciones operativas del Programa de Vigilancia Epidemiológica Fitosanitaria



- 43.10%** en Rutas de trapeo
- 26.77%** en Área de exploración
- 45.53%** en Rutas de vigilancia
- 37.72%** en Parcela centinela

