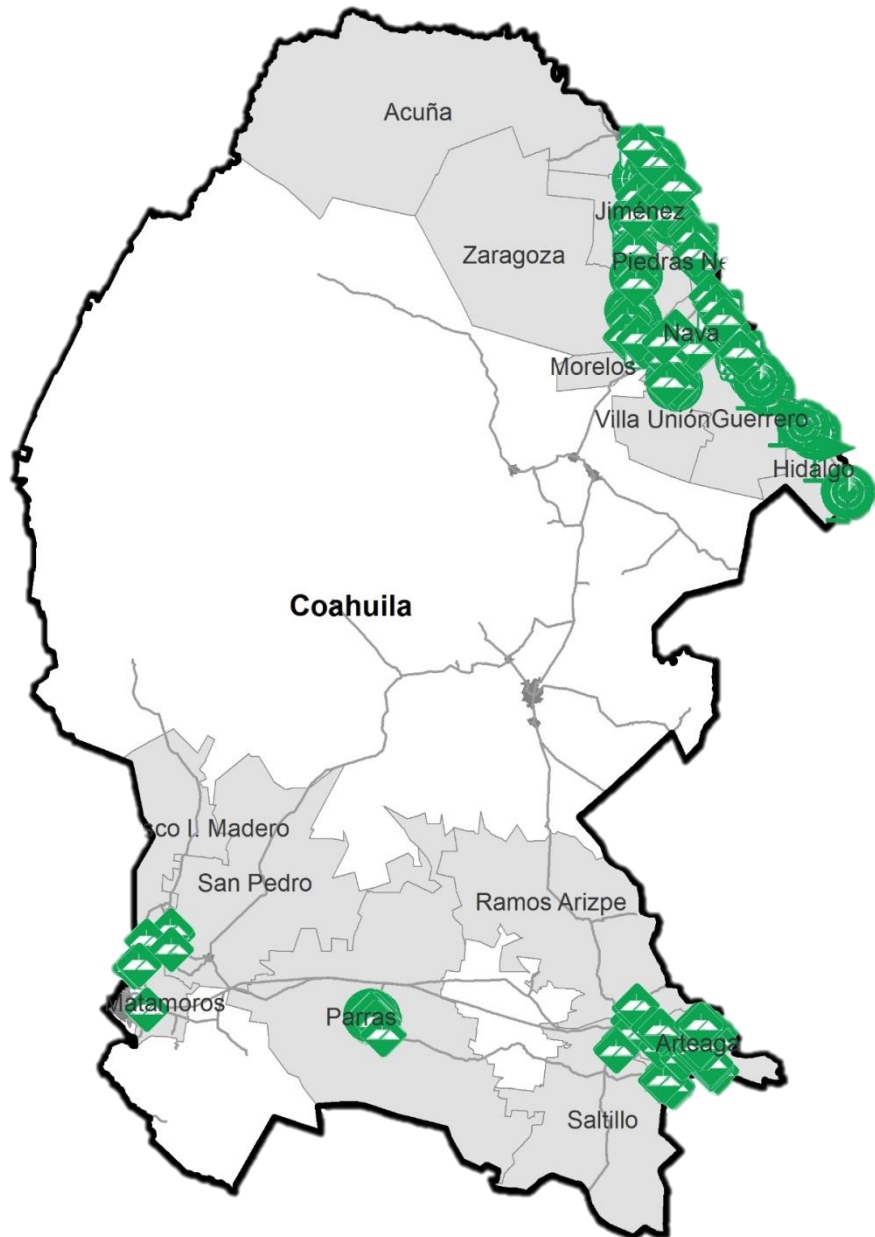


Programa de Vigilancia Epidemiológica Fitosanitaria en el estado de Coahuila

Informe de Acciones Operativas 2016

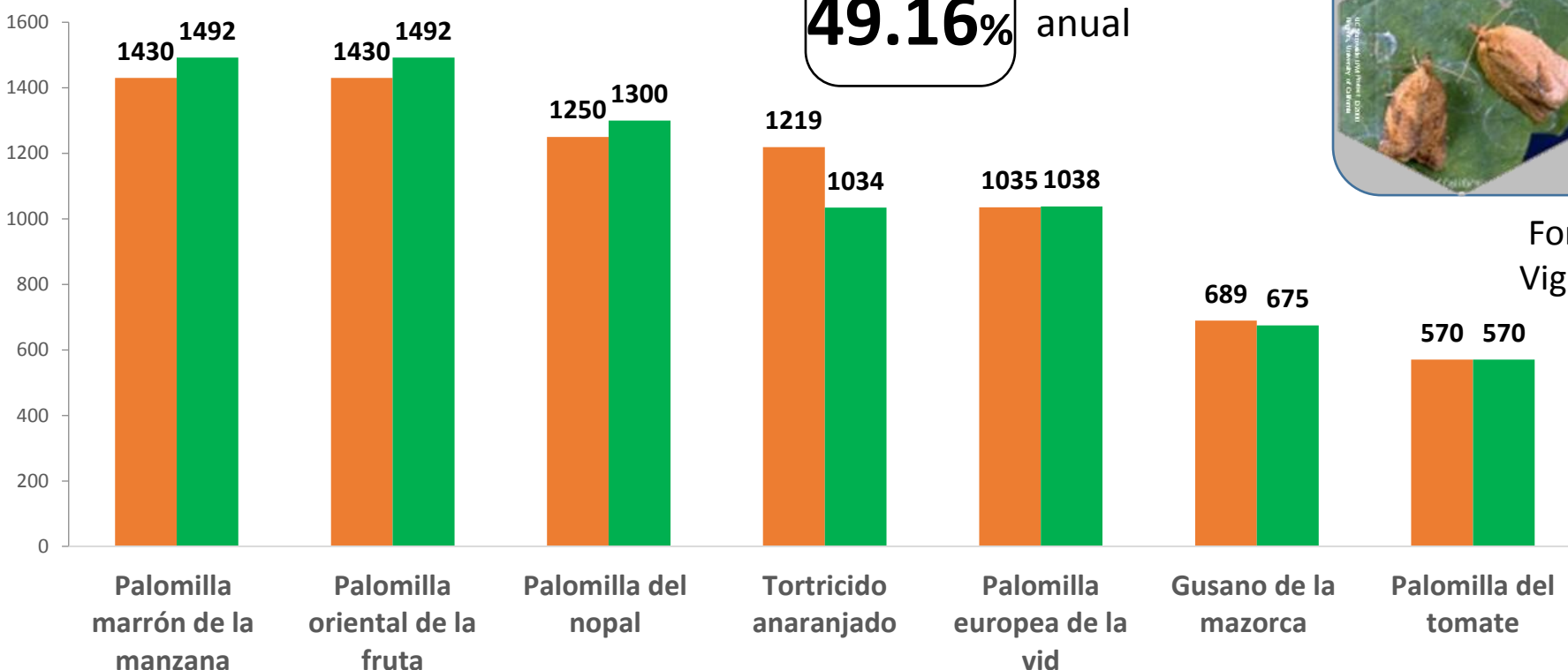


Avance de 2016 Acciones Operativas

Al mes de junio se cumplieron los siguientes avances de acciones operativas del Programa de Vigilancia Epidemiológica Fitosanitaria

Ruta de trampeo		
Meta anual	Programado al mes	Realizado al mes
15,460	7623	7601

49.16% de la meta anual



Recurso autorizado **\$ 2,085,894.00**

Gusano de la mazorca
(*Helicoverpa armigera*)
\$ 51,536.00

Palomilla europea de la vid
(*Lobesia botrana*)
\$ 224,662.00

Palomilla Marrón de la Manzana
(*Epiphyas postvittana*)
\$ 292,428.00

Carbón parcial del trigo
(*Tilletia indica*)
\$ 136,989.00

Roya negra del tallo de trigo
(*Puccinia graminis* f. sp. *tritici* raza Ug99)
\$ 44,372.00

Palomilla del Tomate
(*Tuta absoluta*)
\$ 562,048.00

Palomilla del nopal
(*Cactoblastis cactorum*)
\$ 143,114.00

Palomilla oriental de la Fruta
(*Grapholita molesta*)
\$ 209,059.00

Tortricido anaranjado
(*Argyrotaenia franciscana*)
\$ 191,198.00

Fondo de contingencia,
Vigilancia pasiva y gasto
administrativo

\$ 230,488.00

Informe de Acciones Operativas

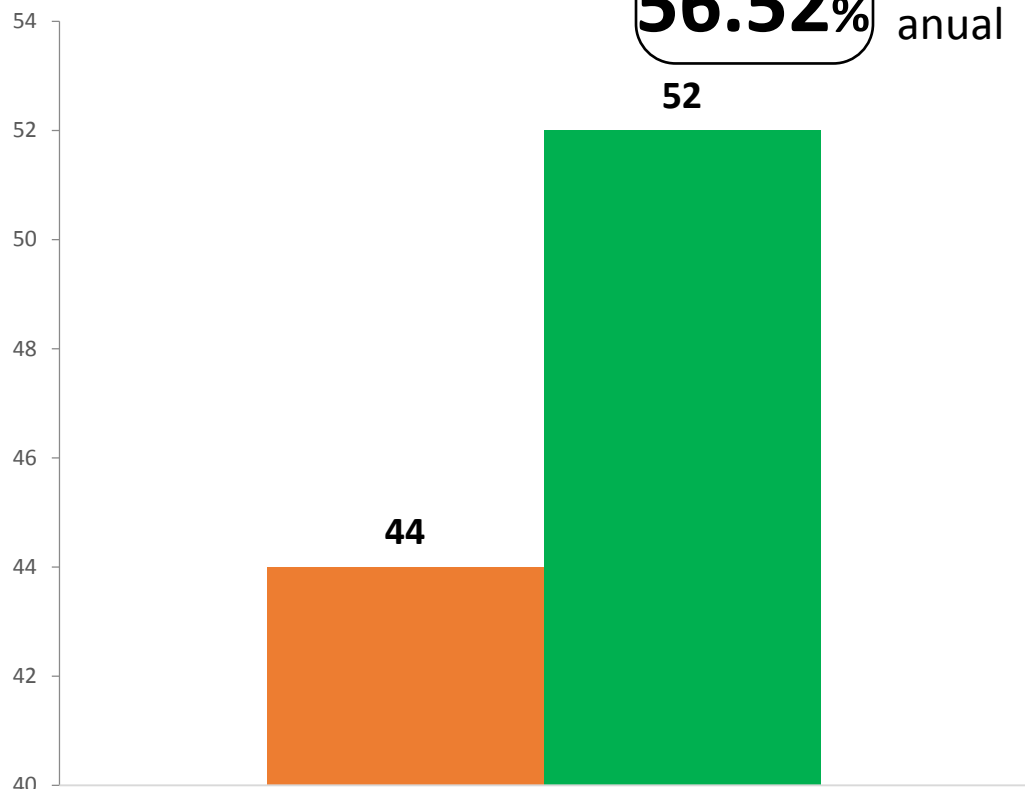
Programa de Vigilancia Epidemiológica Fitosanitaria en el estado de Coahuila



Rutas de Vigilancia

Meta anual	Programado al mes	Realizado al mes
92	44	52

56.52% de la meta anual



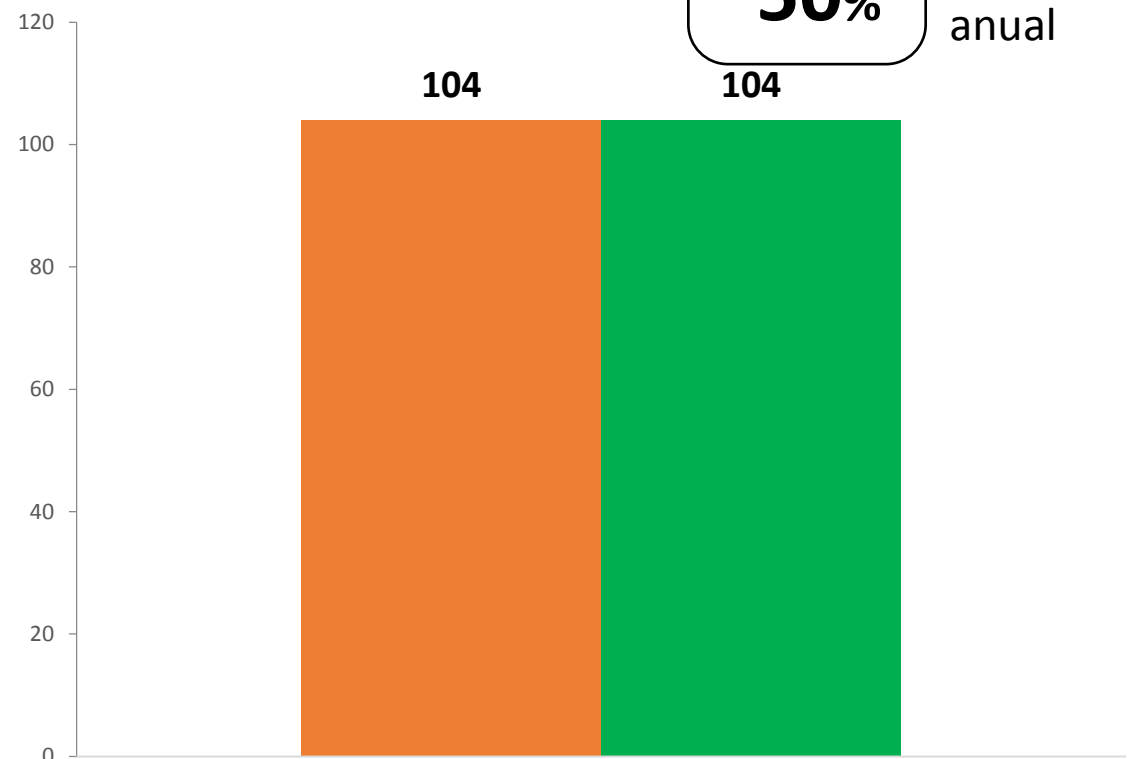
Palomilla del nopal



Parcela Centinela

Meta anual	Programado al mes	Realizado al mes
208	104	104

50% de la meta anual



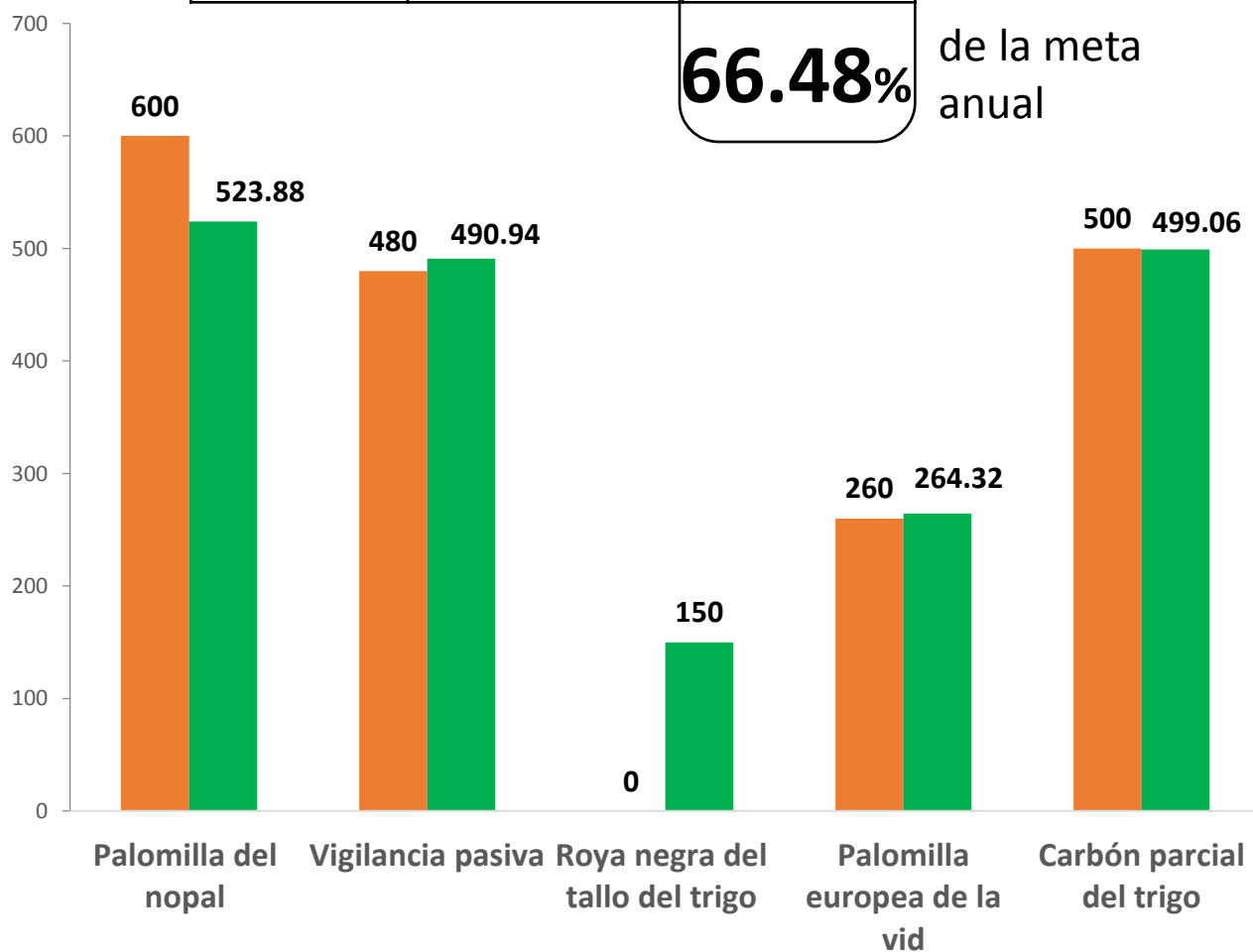
Palomilla del nopal



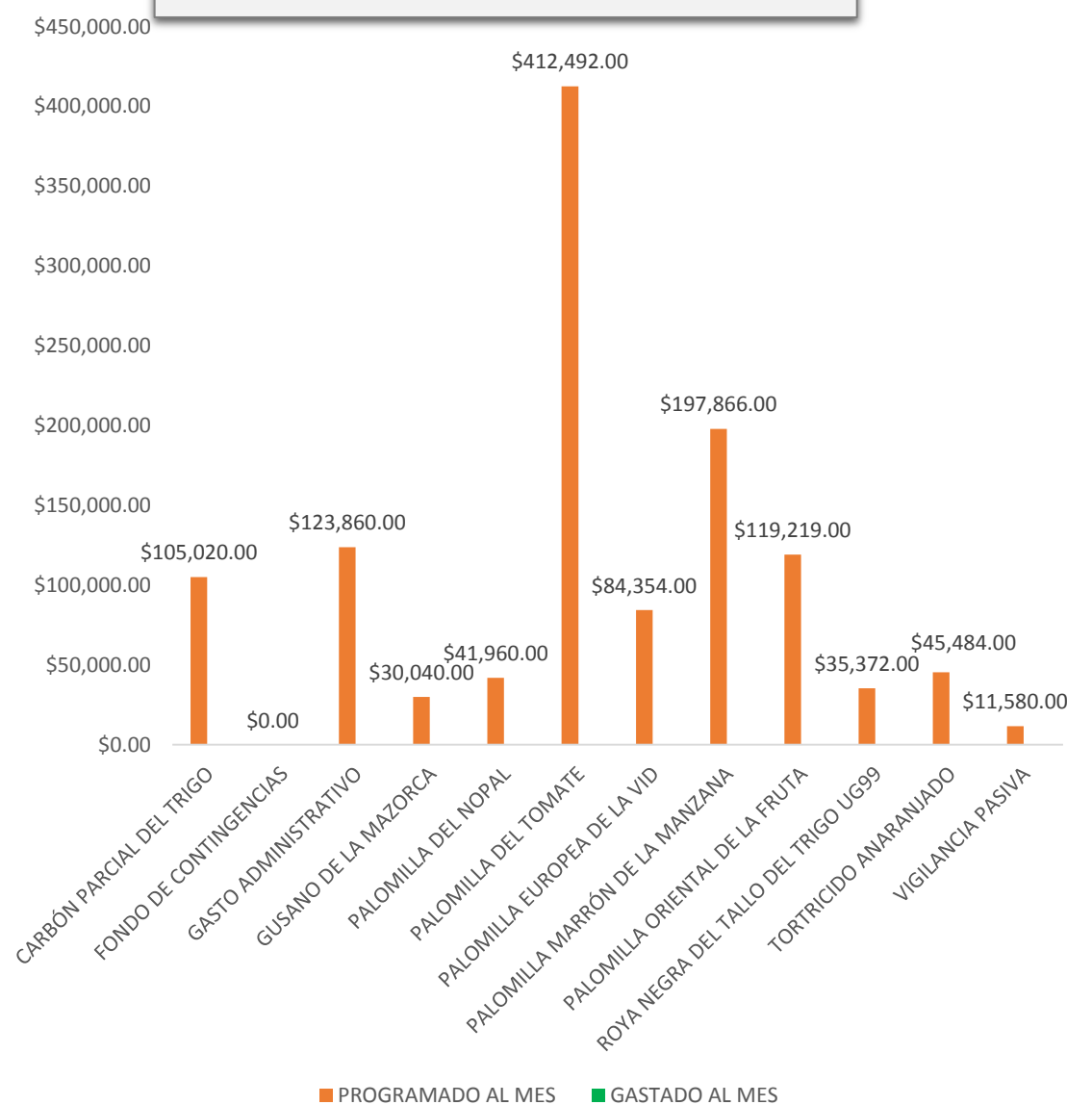
Área de Exploración

Meta anual	Programado al mes	Realizado al mes
2900	1840	1928.2

66.48% de la meta anual



FINANCIERO A MAYO



PROGRAMADO AL MES GASTADO AL MES

Durante el sexto mes del año se ha logrado un avance en las acciones operativas del Programa de Vigilancia Epidemiológica Fitosanitaria



49.16% en Rutas de trampeo
56.52% en Rutas de vigilancia
50% en Parcelas centinelas
66.48% en Área de exploración