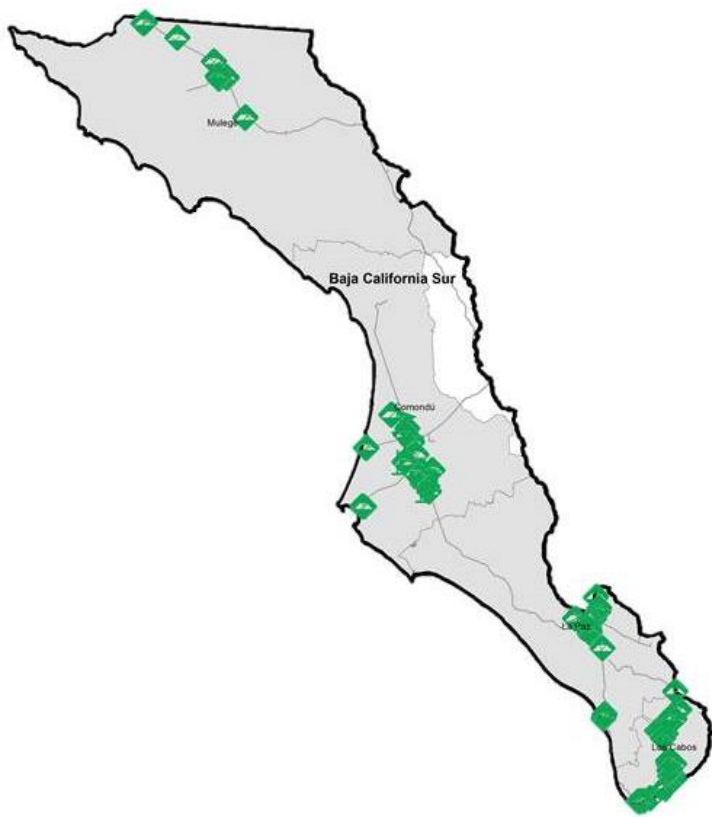


Programa de Vigilancia Epidemiológica Fitosanitaria en el estado de Baja California Sur

Informe de Acciones Operativas 2016



Avance de Acciones Operativas 2016

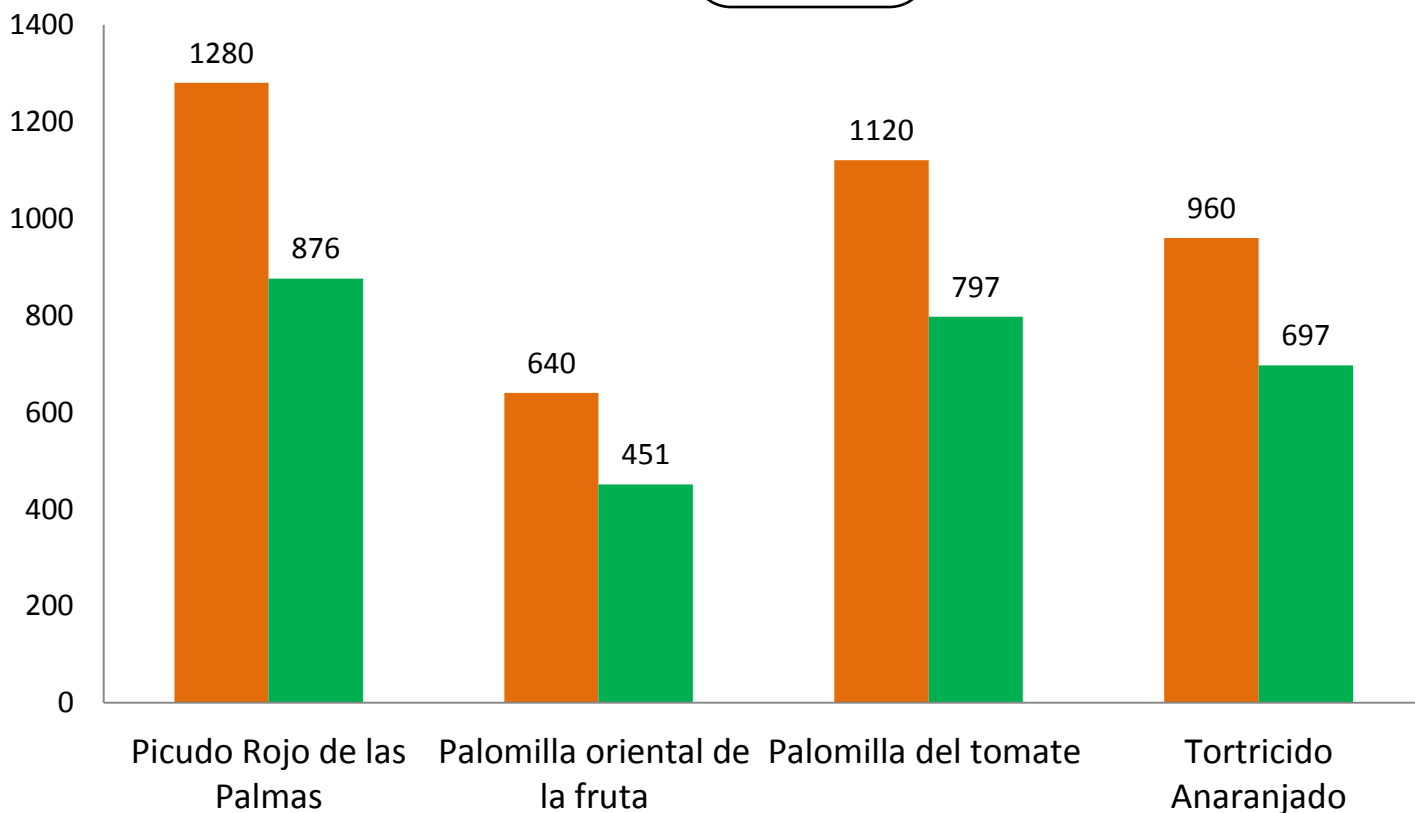
Durante el mes de junio se cumplió el siguiente avance de acciones operativas del Programa de Vigilancia Epidemiológica Fitosanitaria



Ruta de trampeo

Meta anual	Programado al mes	Realizado al mes
9,200	4,000	2,821

30.66% de la meta anual



Recurso autorizado **\$ 2,422,052.00**



Clorosis variegada de los cítricos
(*Xylella fastidiosa* subsp. *pauca*)
\$ 933,176.00



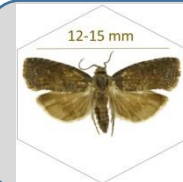
Picudo rojo de las palmas
(*Rhynchophorus ferrugineus*)
\$ 789,755.00



Palomilla del tomate
(*Tuta absoluta*)
\$ 501,763.00



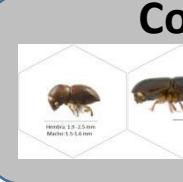
Tortricido anaranjado
(*Argyrotaenia franciscana*)
\$ 20,480.00



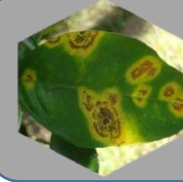
Palomilla oriental de la fruta
(*Grapholita molesta*)
\$ 11,130.00



Roya negra del tallo del trigo UG99
(*Puccinia graminis* f. sp. *tritici* raza Ug99)
\$ 10,000.00



Complejos de escarabajos ambrosiales
Barrenador Polífago y
Ambrosia del Laurel Rojo
\$ 10,000.00



Leprosis de los cítricos
(*Citrus leprosis virus*)



Mancha negra de los cítricos
(*Guignardia citricarpa*)



Cancro de los cítricos
(*Xanthomonas citri*)

Fondo de contingencia,
Vigilancia pasiva y gasto
administrativo

\$ 155,748.00

Informe de Acciones Operativas

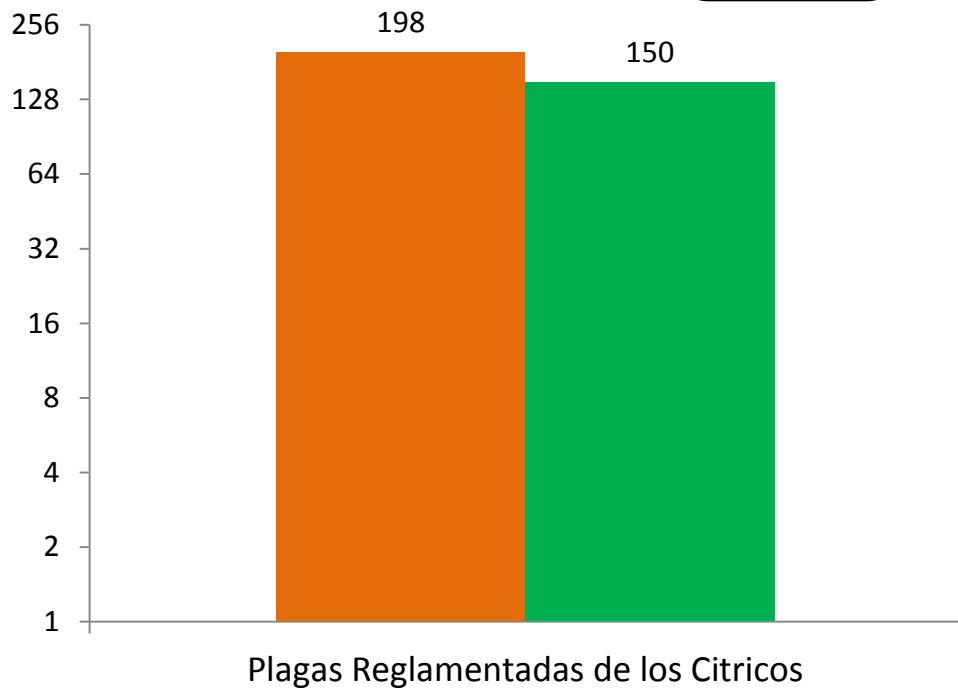
Programa de Vigilancia Epidemiológica Fitosanitaria en el estado de Baja California Sur



Rutas de Vigilancia

Meta anual	Programado al mes	Realizado al mes
424	198	150

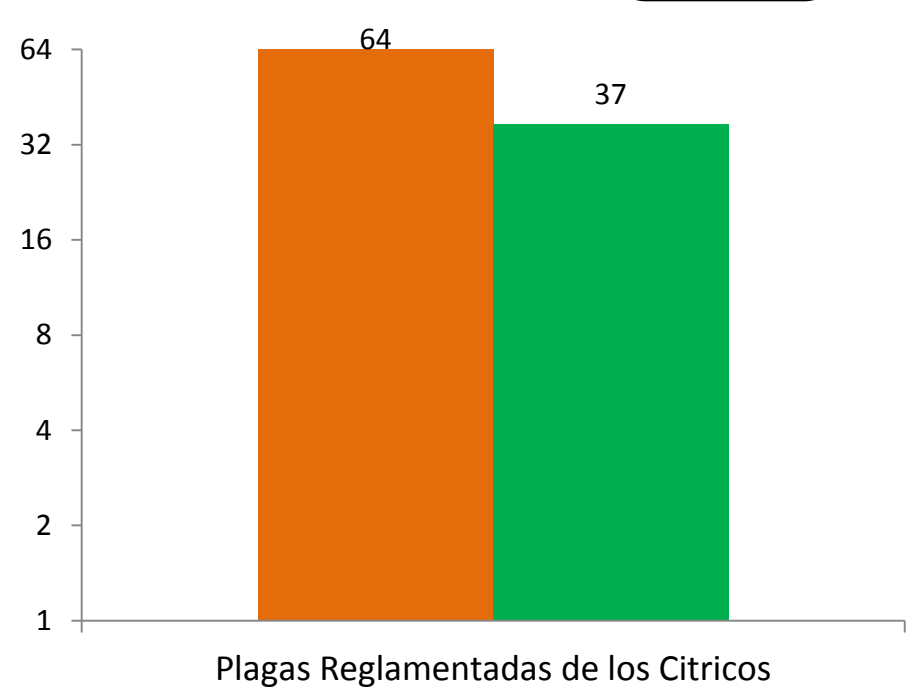
35.38% de la meta anual



Parcela Centinela

Meta anual	Programado al mes	Realizado al mes
136	64	37

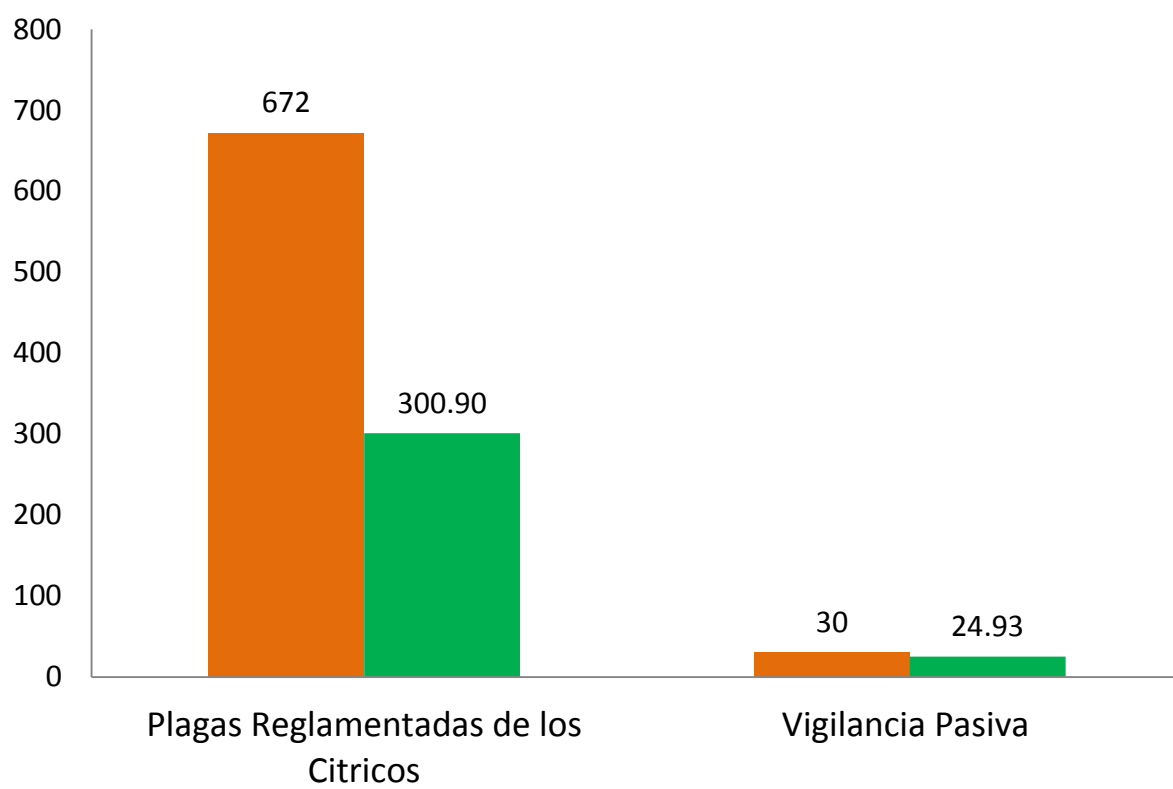
27.21% de la meta anual



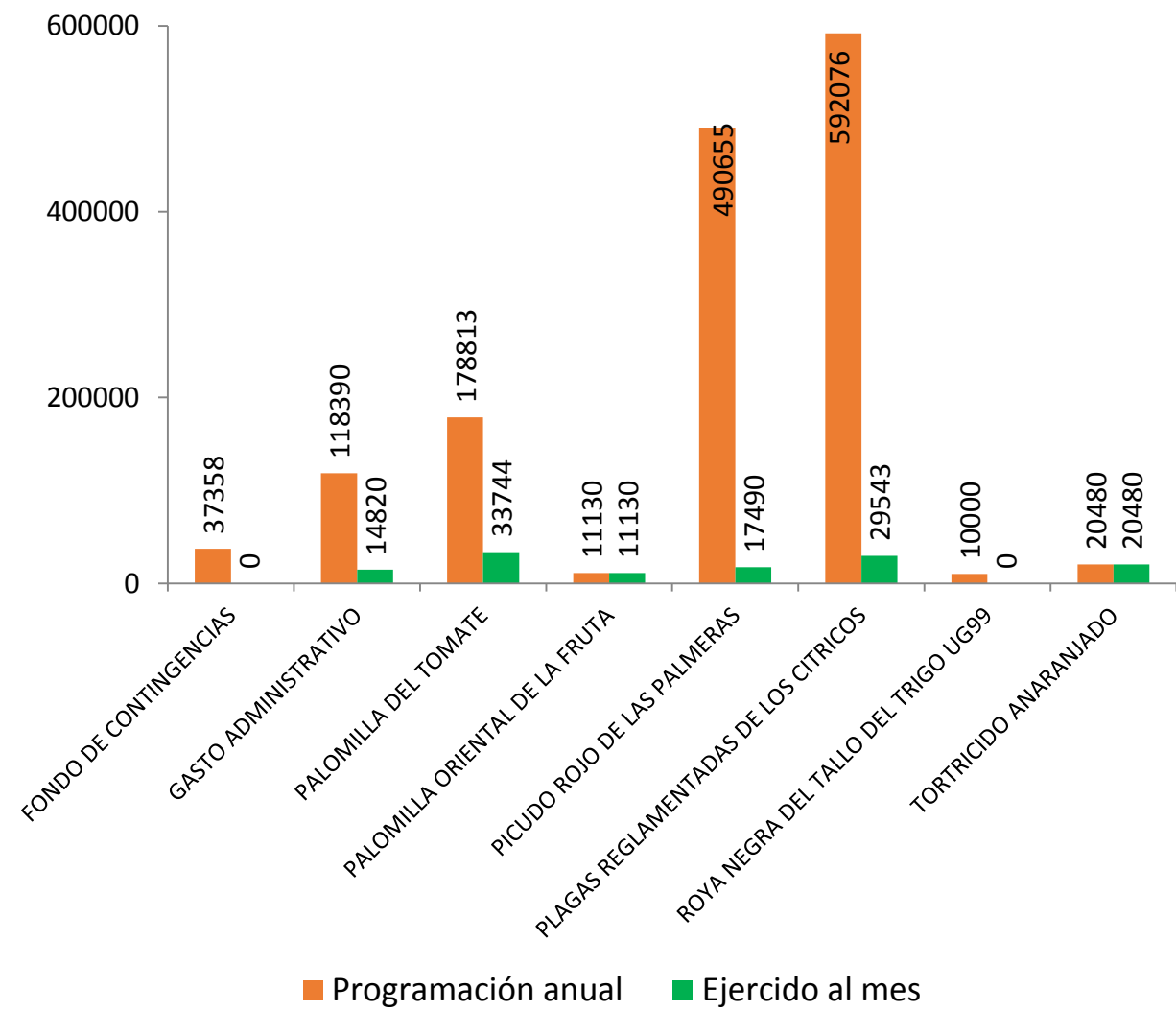
Área de Exploración

Meta anual	Programado al mes	Realizado al mes
1,404	702	325.83

23.21% de la meta anual



FINANCIERO AL MES



Durante el sexto mes del año se ha logrado un avance en las acciones operativas del Programa de Vigilancia Epidemiológica Fitosanitaria



36.66% en Rutas de trapeo
35.38% en Rutas de vigilancia
27.21% en Parcelas centinelas
23.21% en Área de exploración