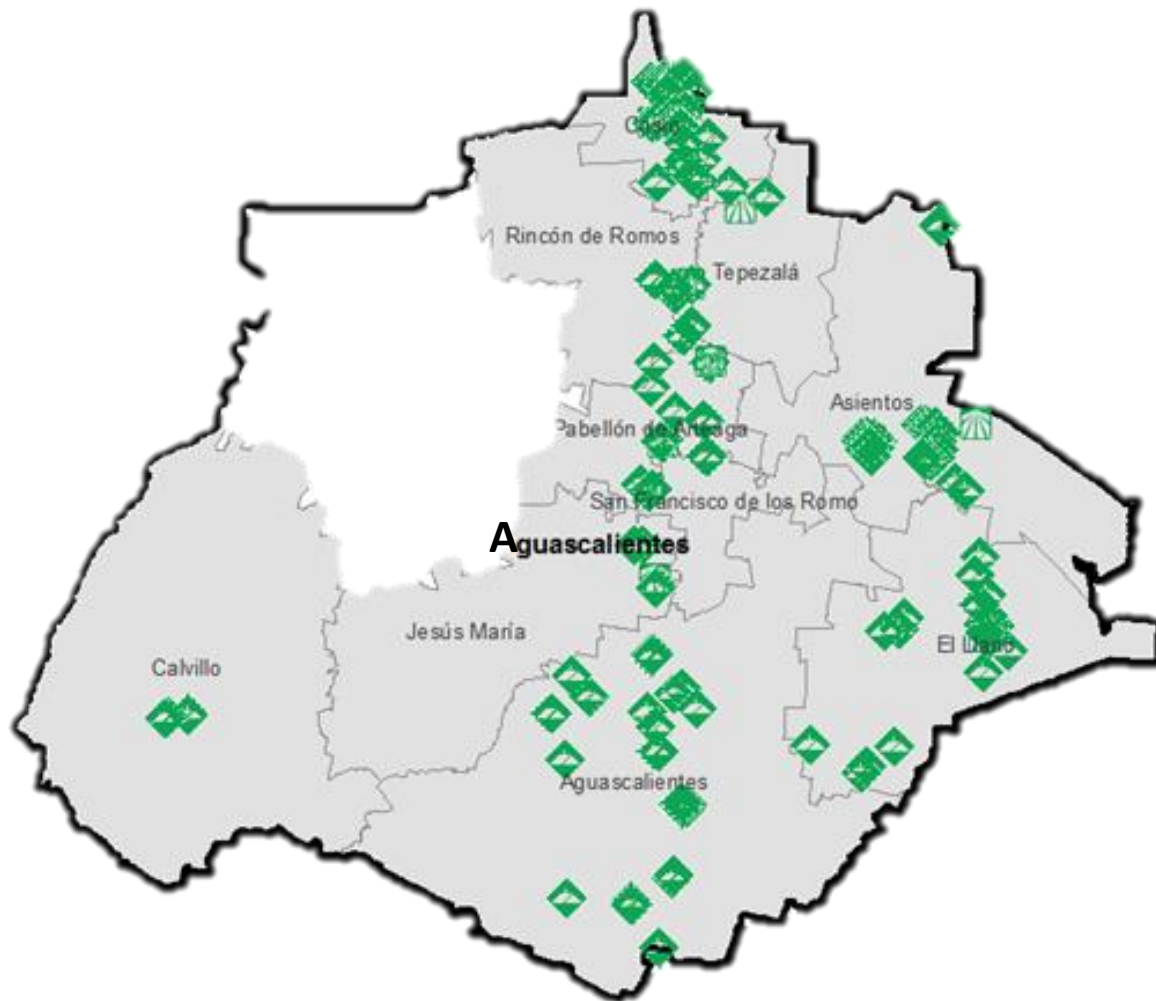


Programa de Vigilancia Epidemiológica Fitosanitaria en el estado de Aguascalientes

Informe de Acciones Operativas 2016

Recurso autorizado **\$ 1,670,256.00**



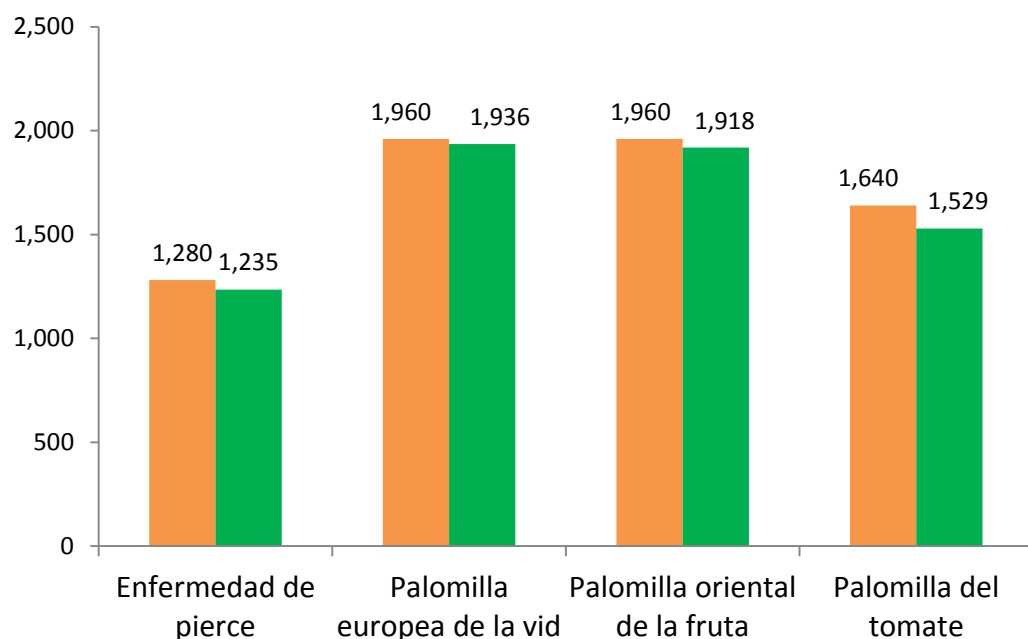
Avance de Acciones Operativas **2016**

Durante el mes de junio se cumplió el siguiente avance de acciones operativas del Programa de Vigilancia Epidemiológica Fitosanitaria

Rutas de trampeo (revisiones)

Meta anual	Programado al mes	Realizado al mes
14,810	6840	6618

44.69% de la meta anual



Enfermedad de pierce
(*Xylella fastidiosa* subsp. *fastidiosa*)
\$ 258,030.00



Carbón parcial del trigo
(*Tilletia indica*) \$ 14,000.00



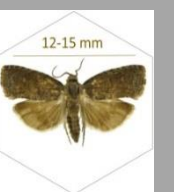
Roya negra del tallo del trigo
(*Puccinia graminis* f. sp. *tritici* raza Ug99) \$ 5,000.00



Palomilla del tomate
(*Tuta absoluta*) \$ 474,970.00



Palomilla europea de la vid
\$ 292,530.00 (*Lobesia botrana*)



Palomilla oriental de la fruta
(*Grapholita molesta*)
\$ 356,590.00

Fondo de contingencias,
Vigilancia pasiva y gasto
administrativo **\$ 269,136.00**

Informe de Acciones Operativas

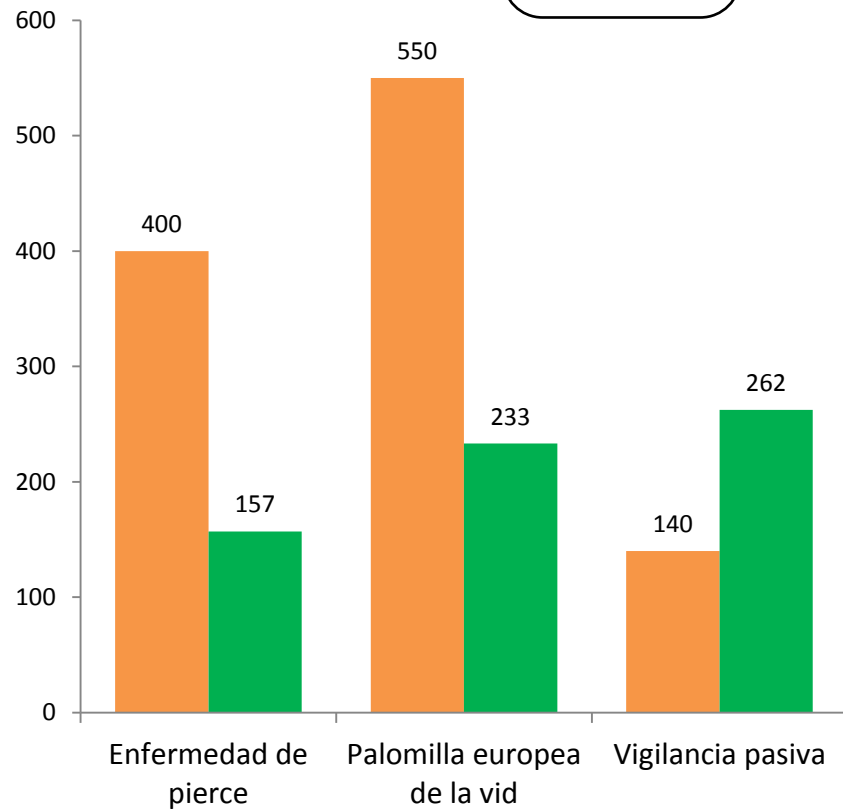
Programa de Vigilancia Epidemiológica Fitosanitaria en el estado de Guanajuato



Exploración (Ha)

Meta anual	Programado al mes	Realizado al mes
2,400	1090	652

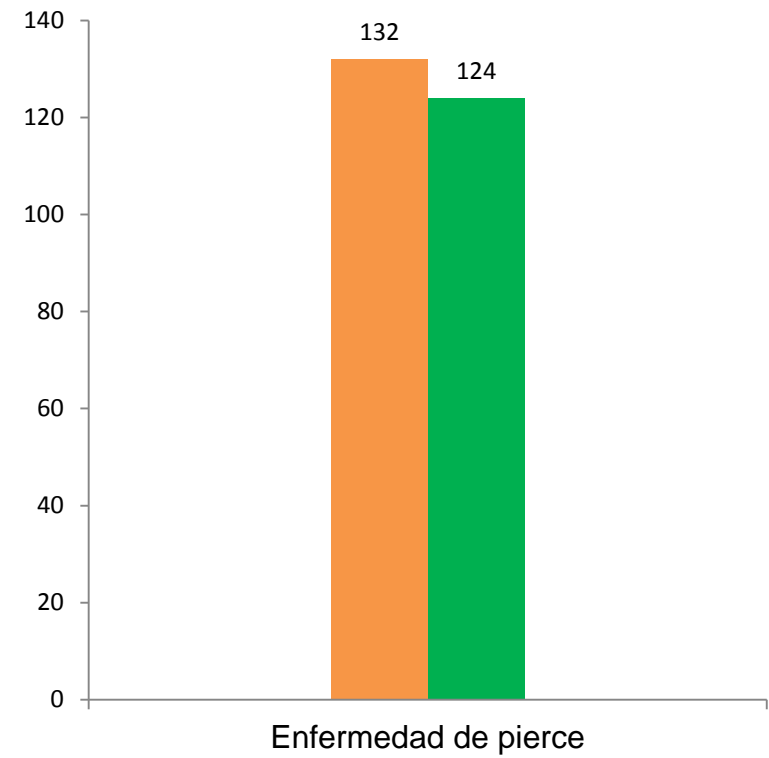
27.18% de la meta anual



Parcelas centinela (revisiones)

Meta anual	Programado al mes	Realizado al mes
276	132	124

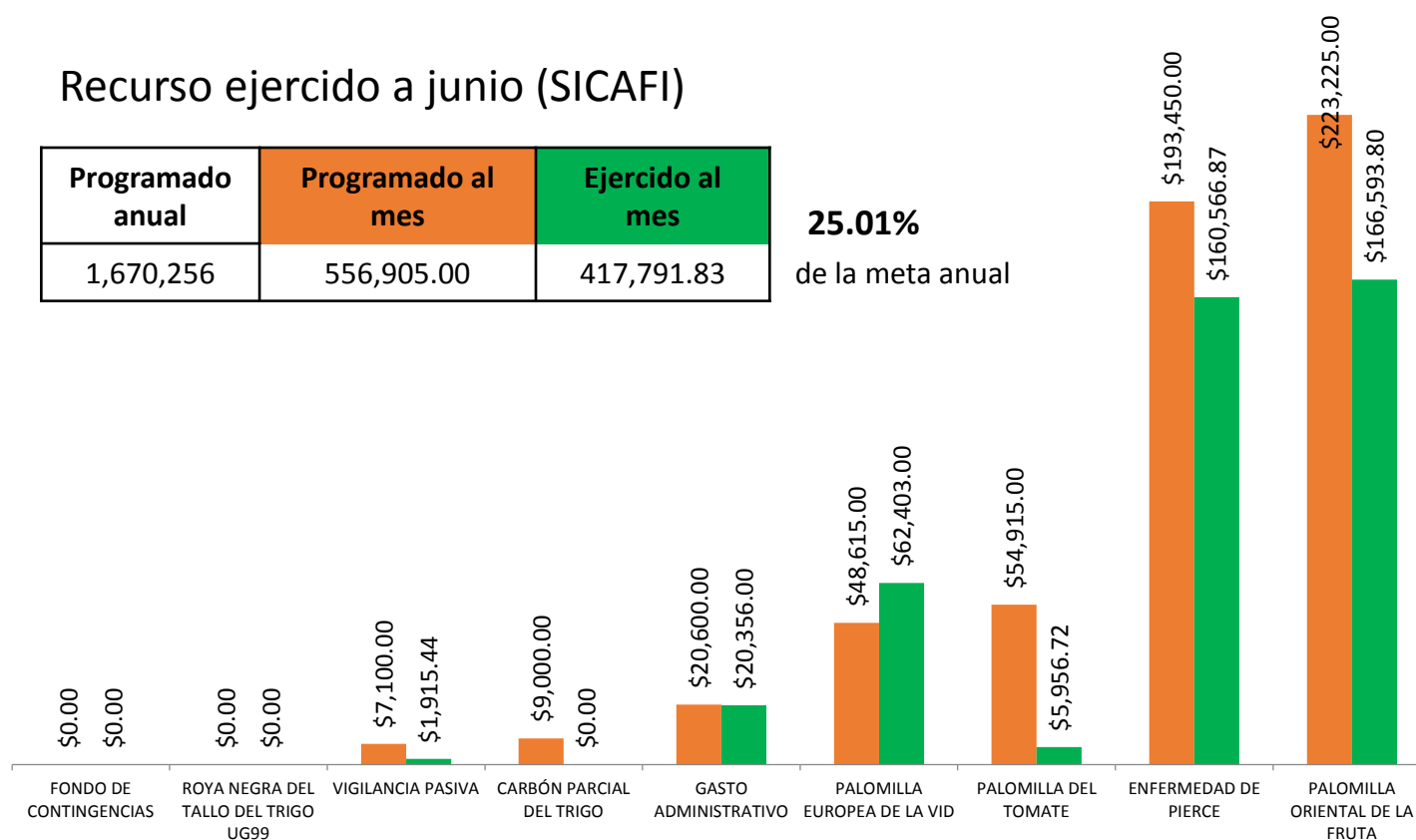
44.93% de la meta anual



Recurso ejercido a junio (SICAFI)

Programado anual	Programado al mes	Ejercido al mes
1,670,256	556,905.00	417,791.83

25.01% de la meta anual



Durante el sexto mes del año se ha logrado el siguiente avance en las acciones operativas del Programa de Vigilancia Epidemiológica Fitosanitaria



44.69% Rutas de trampeo

27.18% Área de exploración

44.93% Parcelas centinela

