



Programa de Vigilancia Epidemiológica Fitosanitaria en el estado de Tabasco

Informe de Acciones Operativas 2016

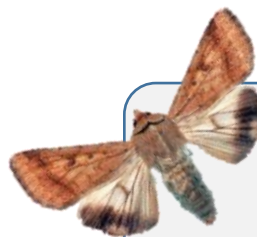
SAGARPA

SECRETARÍA DE AGRICULTURA,
GANADERÍA, DESARROLLO RURAL,
PESCA Y ALIMENTACIÓN



SENASICA
SERVICIO NACIONAL DE SANIDAD,
INOCUIDAD Y CALIDAD
AGROALIMENTARIA

Recurso autorizado **\$ 4,478,825.00**



Gusano de la mazorca

(*Helicoverpa armigera*)

\$ 385,352.00

Escoba de bruja del cacao

Moniliophthora perniciosa

\$ 571,815.00



Plagas reglamentadas

del plátano

\$ 445,492.00



Plagas reglamentadas

de los cítricos

\$ 435,492.00



Pudrición del cogollo

(*Phytophthora palmivora*)

\$ 359,024.00



Picudo rojo de las palmas

(*Rhynchophorus ferrugineus*)

\$ 734,872.00



Fusariosis de la piña

(*Fusarium guttiforme*)

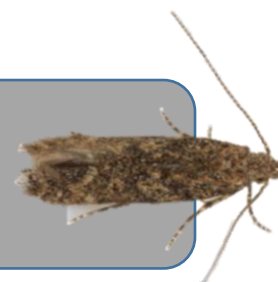
\$ 258,712.00



Palomilla del tomate

(*Tuta absoluta*)

\$ 472,792.00



Palomilla del nopal

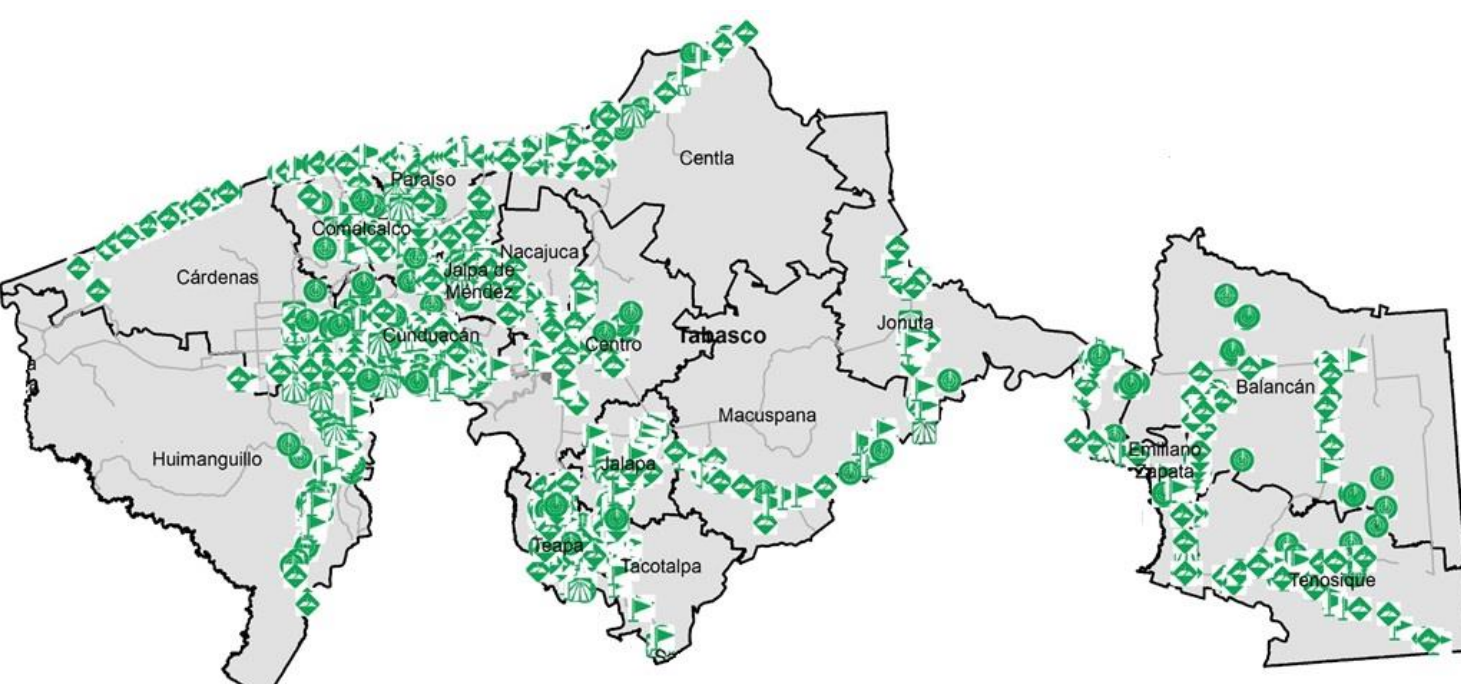
(*Cactoblastis cactorum*)

\$ 419,922.00



Fondo de contingencia,
Vigilancia pasiva y gasto
administrativo

\$ 395,152.00



Avance de 2016 Acciones Operativas

Durante el mes de mayo se cumplió el siguiente avance de acciones operativas del Programa de Vigilancia Epidemiológica Fitosanitaria

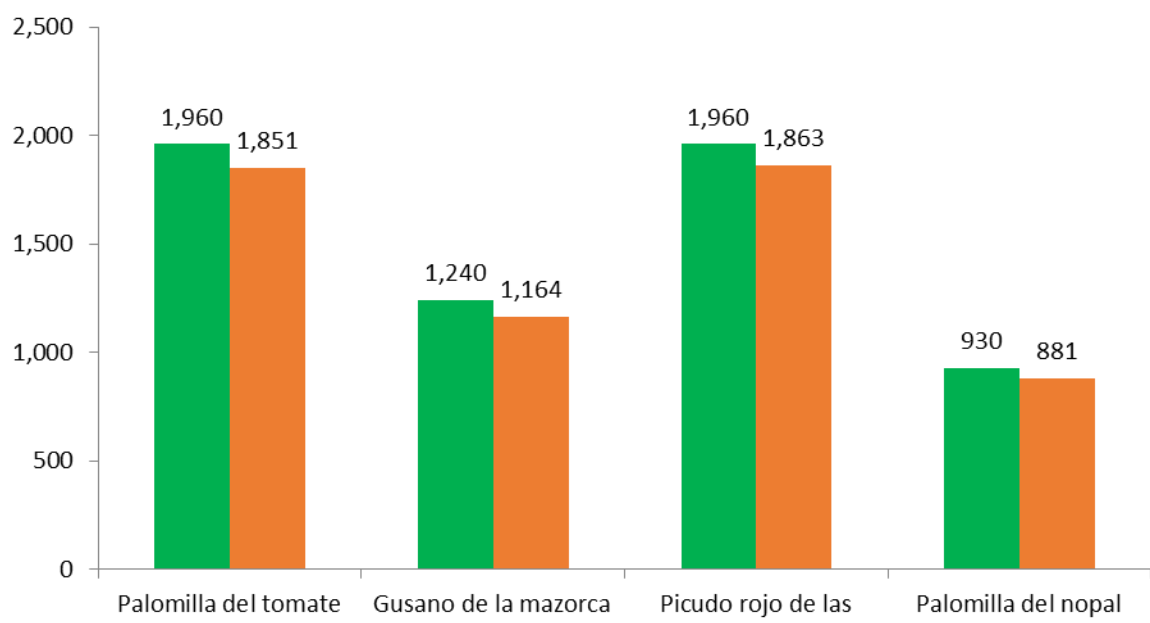


Ruta de trampeo

Meta anual	Programado al mes	Realizado al mes
15,970	5,759	6,090

36.1%

de la meta anual



Programa de Vigilancia Epidemiológica Fitosanitaria en el estado de Tabasco

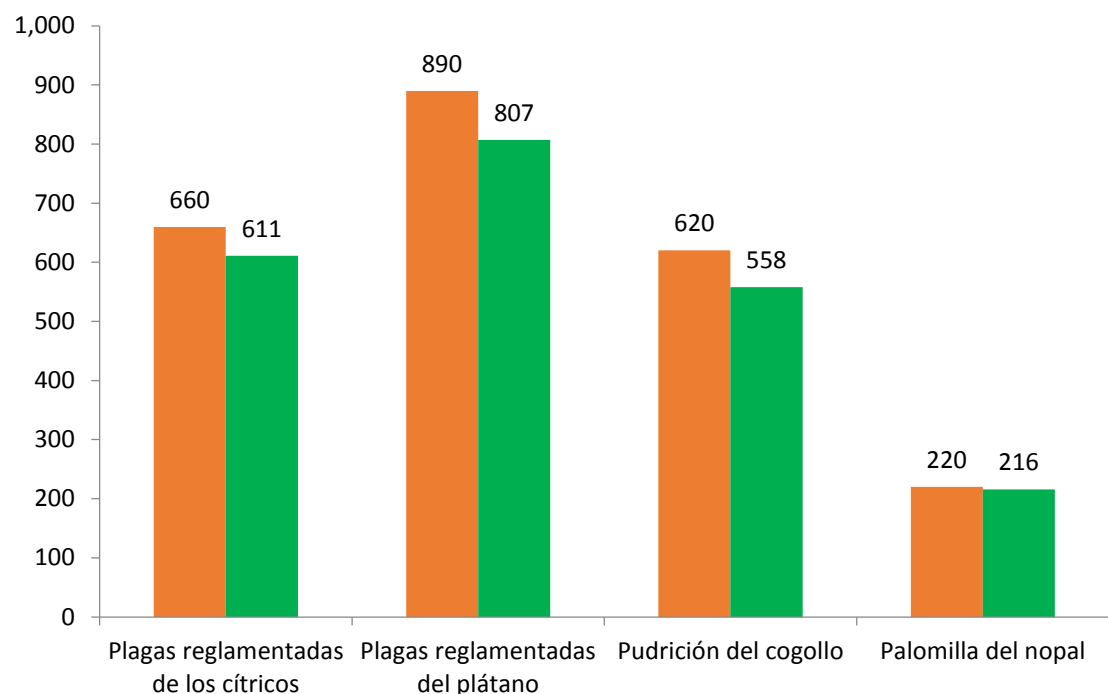
Informe de Acciones Operativas



Rutas de Vigilancia

Meta anual	Programado al mes	Realizado al mes
6,110	2,192	2,390

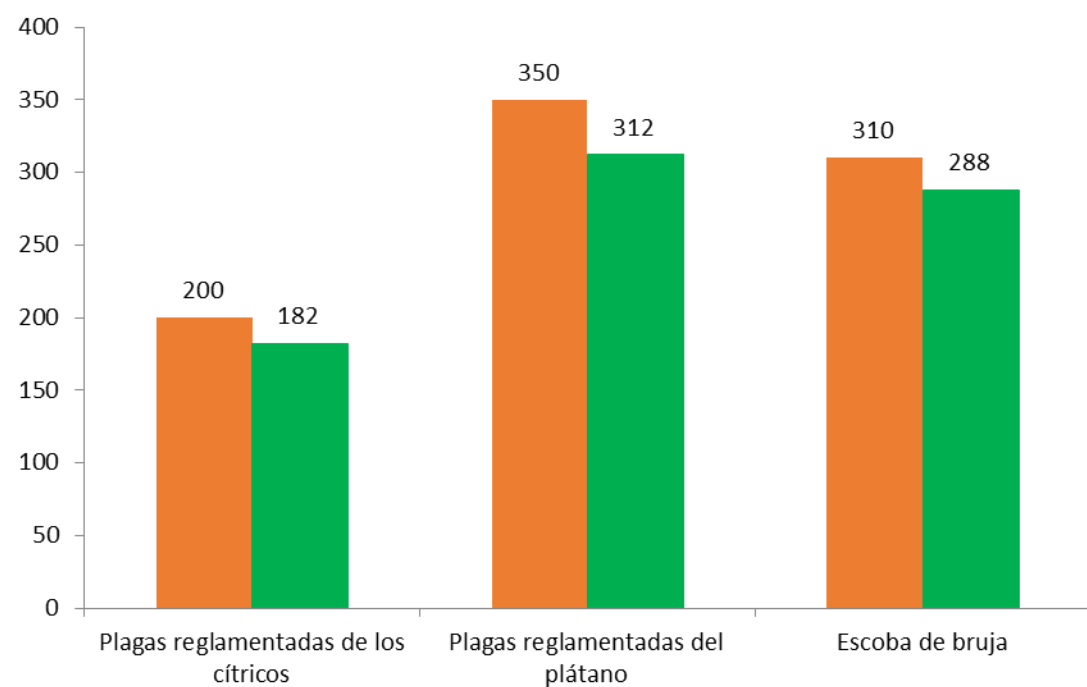
35.9% de la meta anual



Parcela Centinela

Meta anual	Programado al mes	Realizado al mes
2,240	782	860

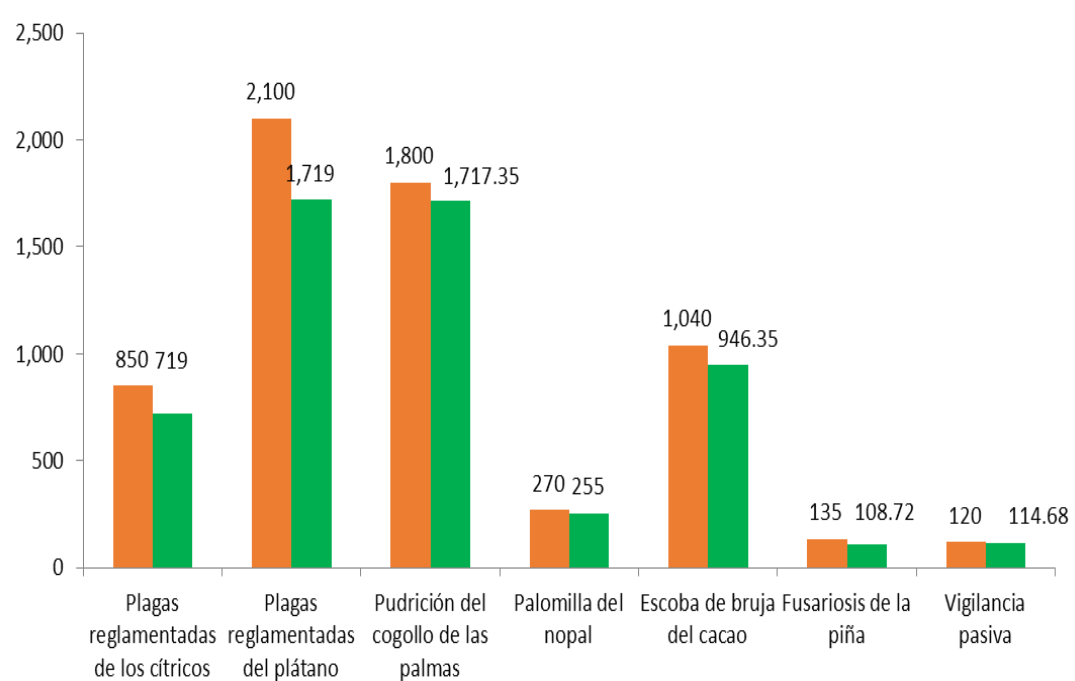
34.9% de la meta anual



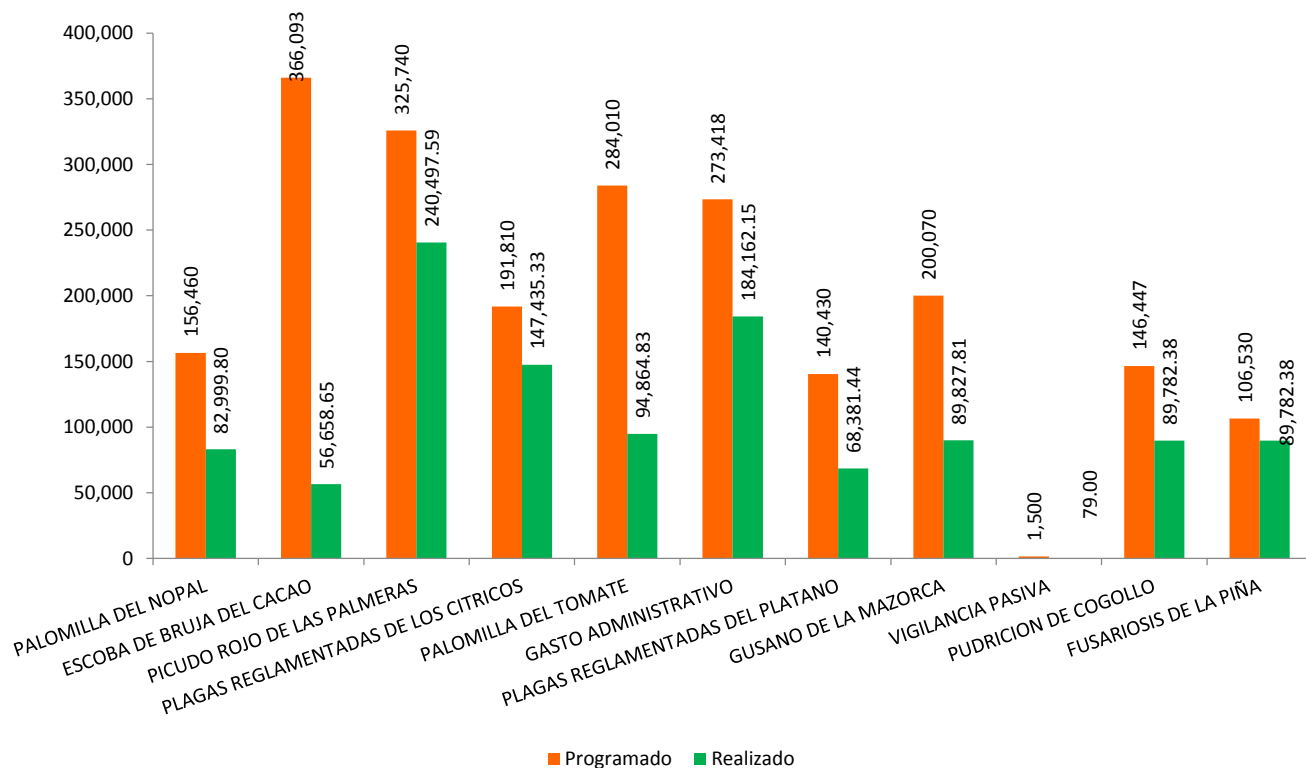
Área de Exploración

Meta anual	Programado al mes	Realizado al mes
15,430	6,315	5,581

36.1% de la meta anual



Seguimiento financiero



Durante el quinto mes del año se ha logrado un avance en las acciones operativas del Programa de Vigilancia Epidemiológica Fitosanitaria

36.1% en Rutas de trampeo
35.9% en Rutas de vigilancia
34.9% en Parcelas centinela
36.1% en Área de exploración

