



Programa de Vigilancia Epidemiológica Fitosanitaria en el Estado de Querétaro

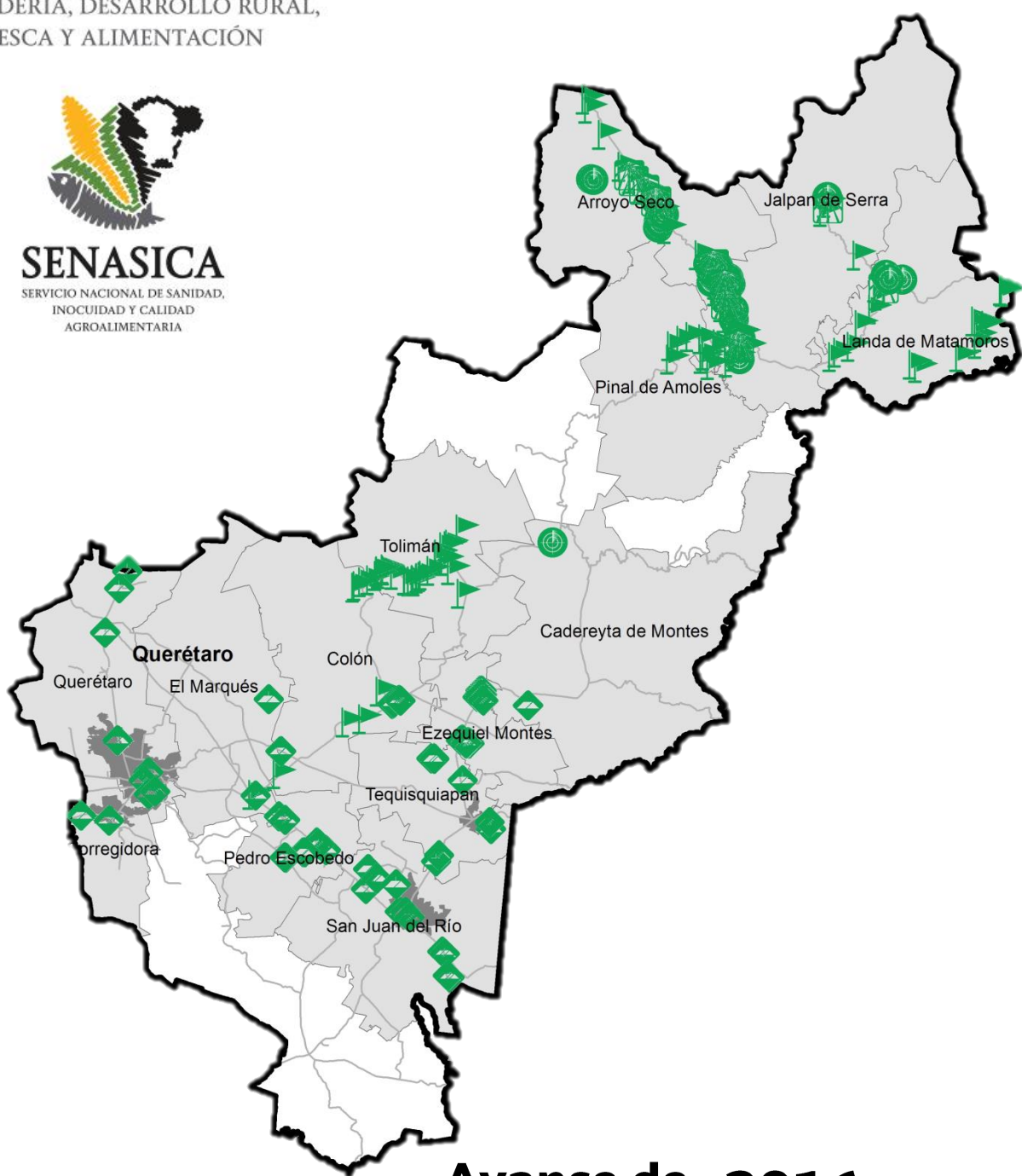
Informe de Acciones Operativas 2016

SAGARPA

SECRETARÍA DE AGRICULTURA,
GANADERÍA, DESARROLLO RURAL,
PESCA Y ALIMENTACIÓN



SENASICA
SERVICIO NACIONAL DE SANIDAD,
INOCUIDAD Y CALIDAD
AGROALIMENTARIA



Avance de 2016 Acciones Operativas

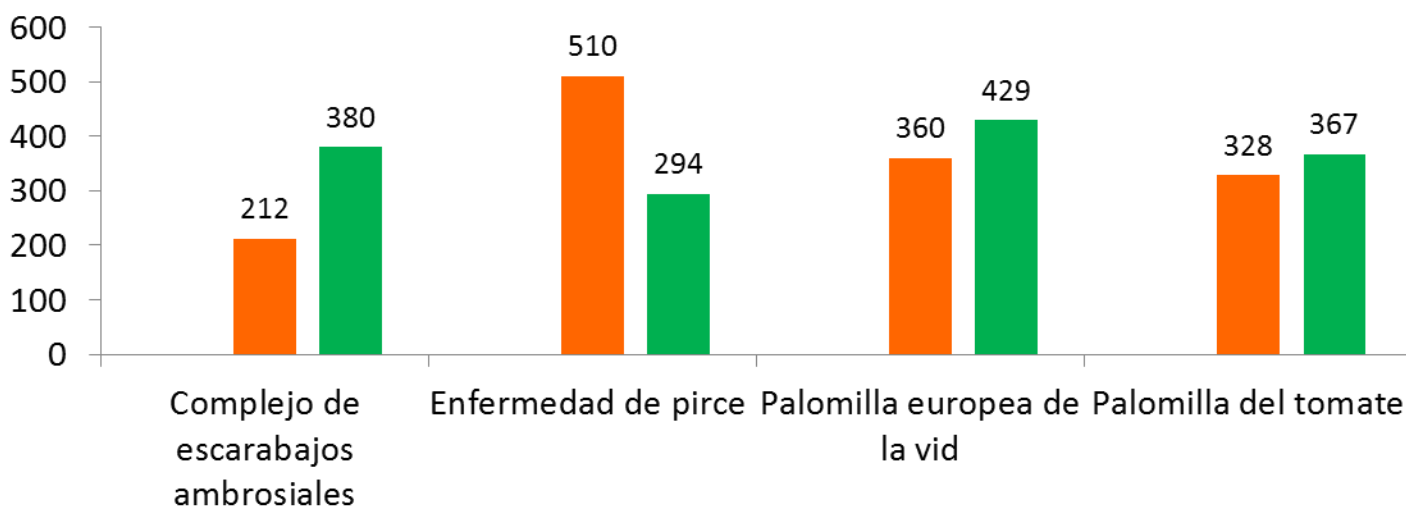
Al mes de mayo se cumplió el siguiente avance de acciones operativas del Programa de Vigilancia Epidemiológica Fitosanitaria



Rutas de trampeo (revisiones)

Meta anual	Programado al mes	Realizado al mes
3,544	1410	1470

41.47% de la meta anual



Recurso autorizado VEF **\$ 1,890,026.00**

Plagas reglamentadas de los cítricos (PRC)



(*Xylella fastidiosa* subsp. *Pauca*,
Xanthomonas citri, *Guignardia citricarpa*)

\$ 364,467.00

Complejo de escarabajos ambrosiales (CEA)

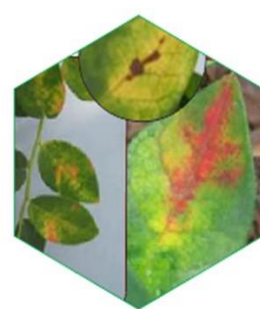
Escarabajo barrenador polífago
Escarabajo ambrosia del laurel rojo



\$ 556,429.00

Quemadura de la hoja (QH)

(*Xylella fastidiosa*)



\$ 132,200.00

Palomilla del tomate (PT)

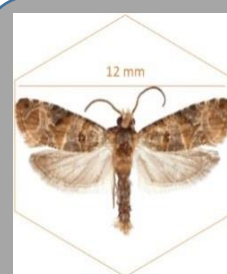
(*Tuta absoluta*)



\$ 159,879.00

Palomilla europea de la vid (PEV)

(*Lobesia botrana*)



\$ 219,414.00

Fondo de contingencia,
Vigilancia pasiva y gasto
administrativo

\$ 309,776.00

Programa de Vigilancia Epidemiológica Fitosanitaria en el Estado de Querétaro

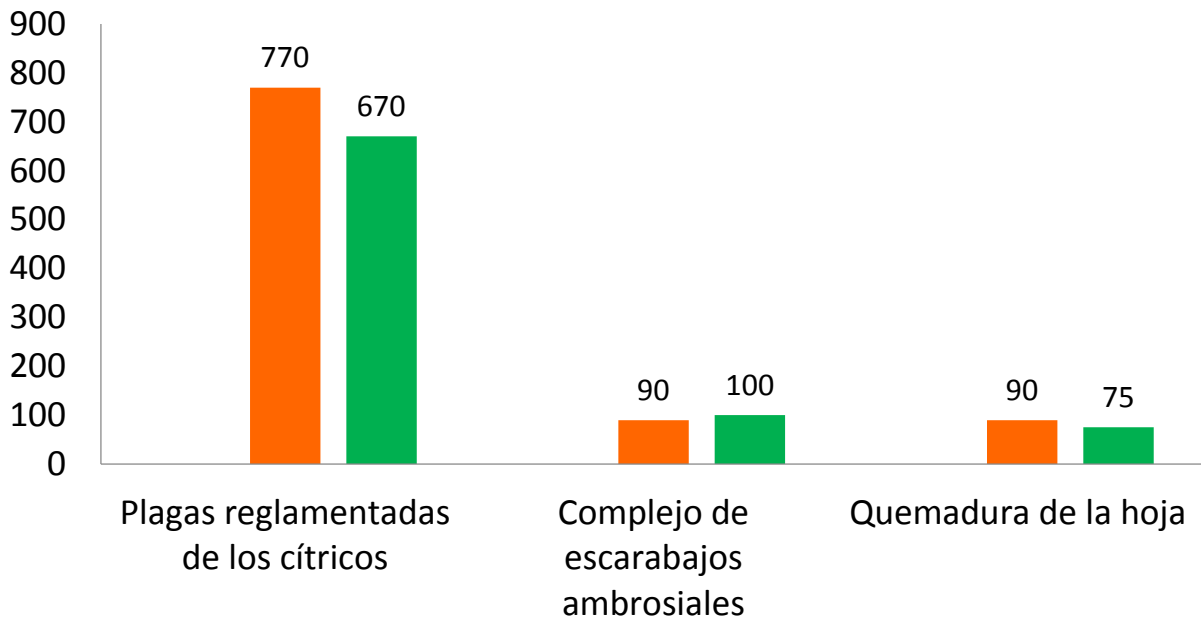
Informe de Acciones Operativas



Rutas de vigilancia (revisiones)

Meta anual	Programado al mes	Realizado al mes
2,440	950	845

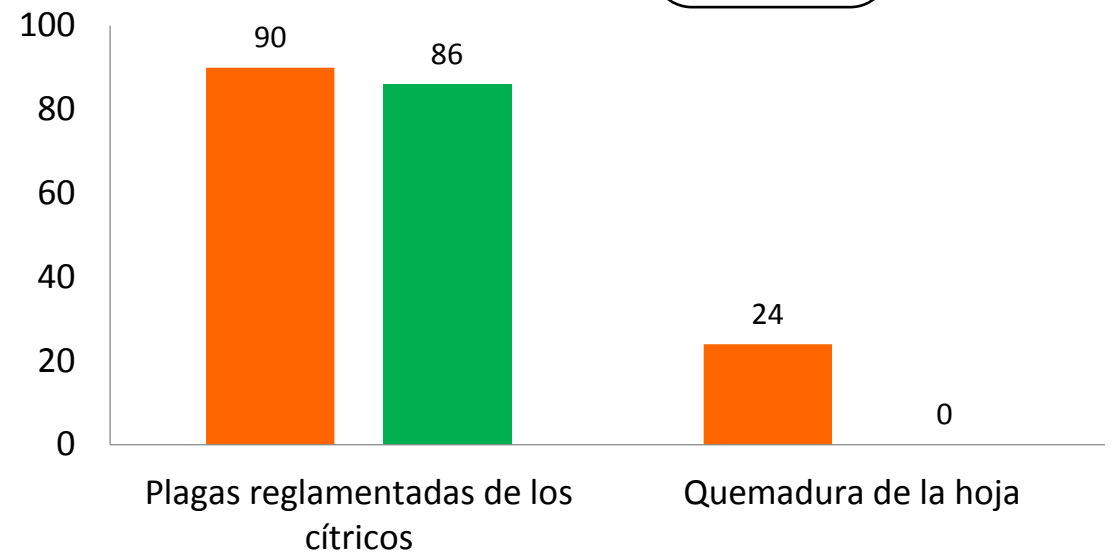
34.63% de la meta anual



Parcelas centinela (revisiones)

Meta anual	Programado al mes	Realizado al mes
327	114	86

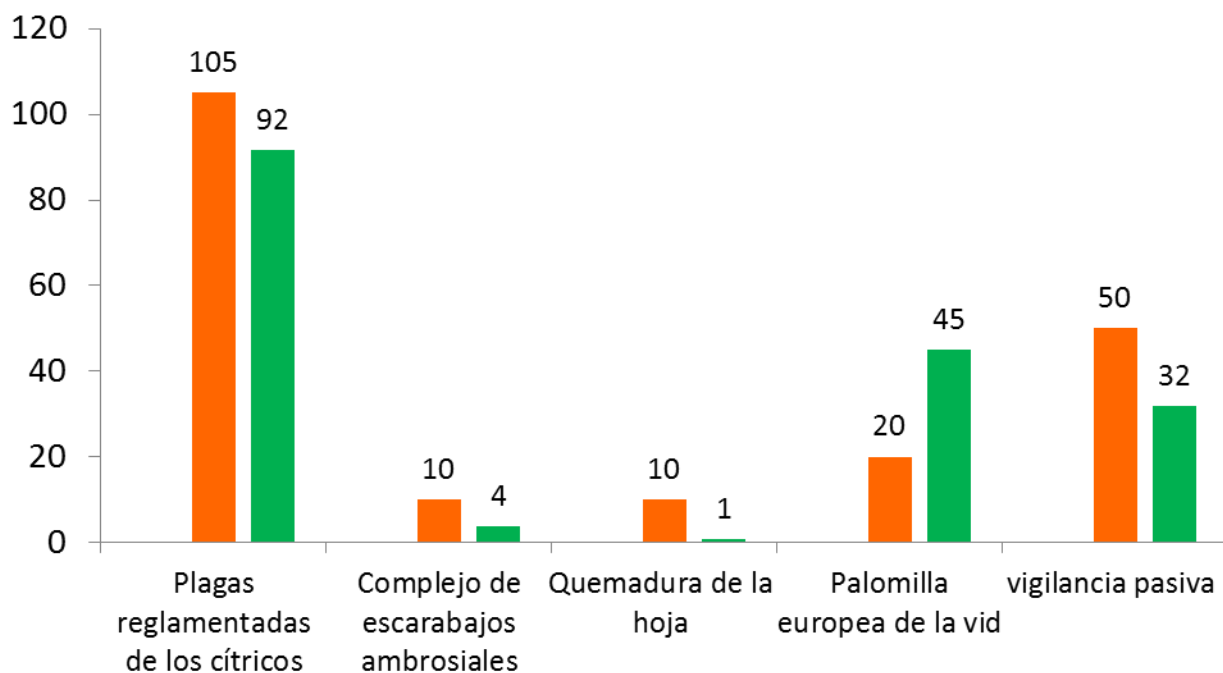
26.3% de la meta anual



Áreas de exploración (ha)

Meta anual	Programado al mes	Realizado al mes
820	195	172.74

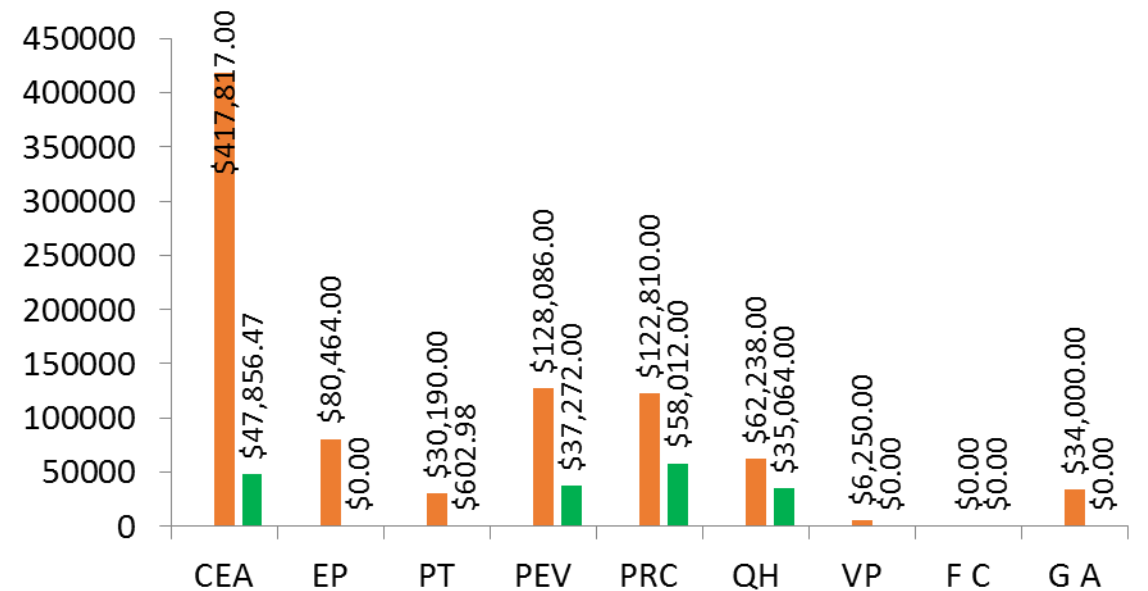
21.06% de la meta anual



Recurso SICAFI

Programado anual	Programado al mes	Ejercido al mes
1,890,026.00	881,855.00	178,807.45

9.46% de la meta anual



Al quinto mes del año se ha logrado un avance en las acciones operativas del Programa de Vigilancia Epidemiológica Fitosanitaria



- 41.47%** en Rutas de trampeo
- 34.63%** en Rutas de vigilancia
- 26.3%** en Parcelas centinelas
- 21.06%** en Área de exploración
- 9.46%** en Recurso ejercido