



Programa de Vigilancia Epidemiológica Fitosanitaria en el Estado de Nayarit

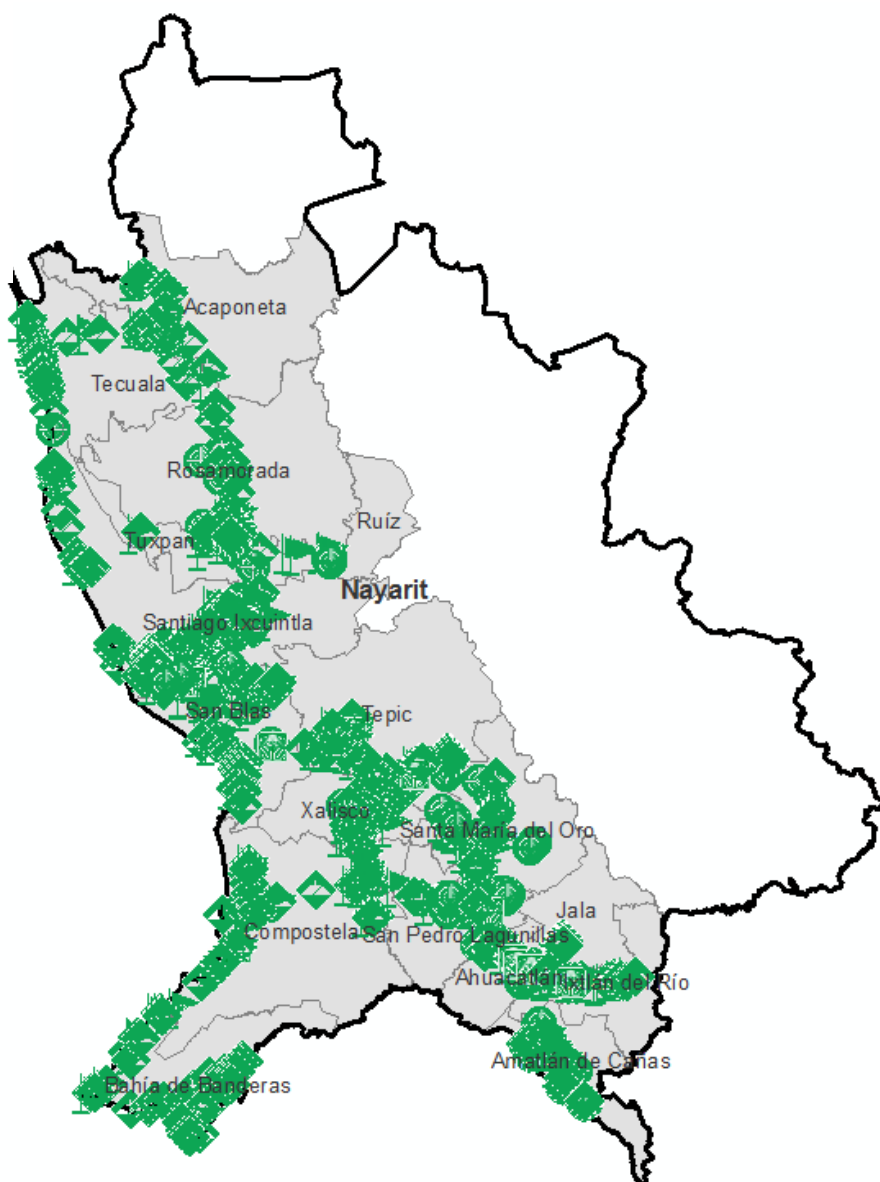
Informe de Acciones Operativas 2016

SAGARPA

SECRETARÍA DE AGRICULTURA,
GANADERÍA, DESARROLLO RURAL,
PESCA Y ALIMENTACIÓN



SENASICA
SERVICIO NACIONAL DE SANIDAD,
INOCUIDAD Y CALIDAD
AGROALIMENTARIA



Avance de 2016 Acciones Operativas

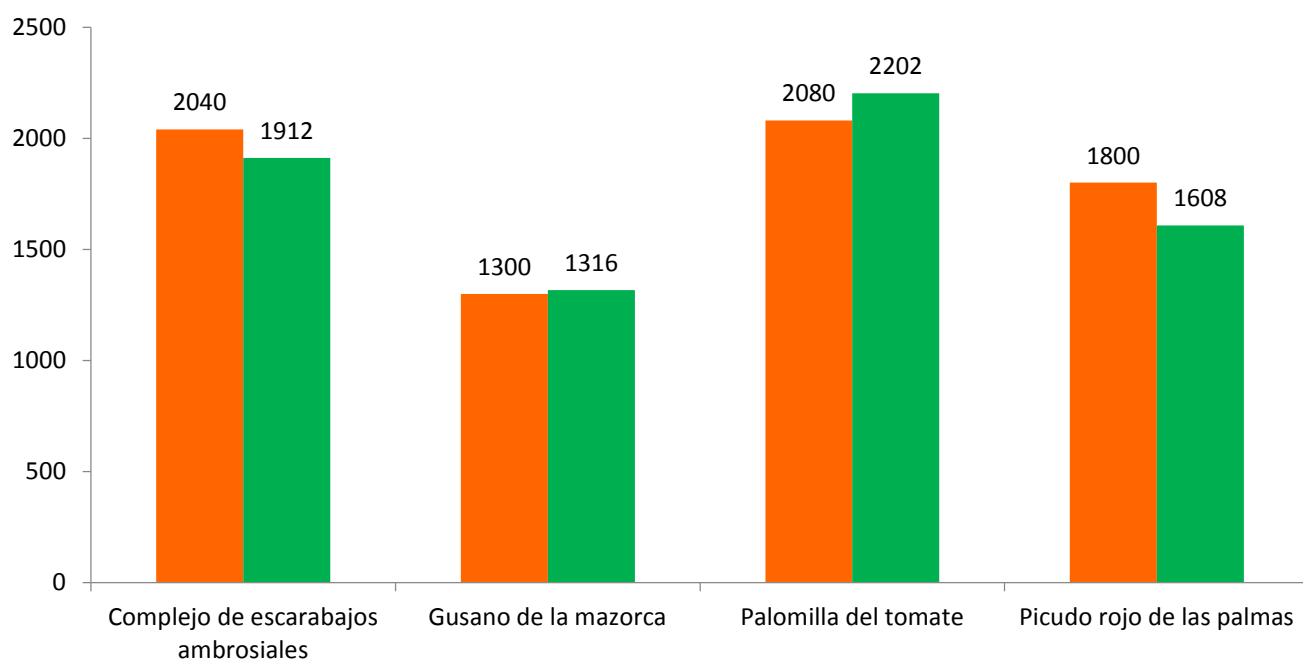
Al mes de mayo se cumplió el siguiente avance de acciones operativas del Programa de Vigilancia Epidemiológica Fitosanitaria



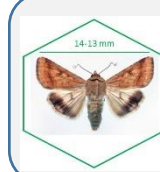
Ruta de trampeo (revisiones)

Meta anual	Programado al mes	Realizado al mes
17,960	7,220	7,038

39.19% de la meta anual



Recurso autorizado **\$ 4,479,586.00**



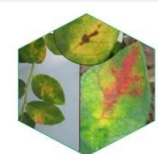
Gusano de la mazorca (GM)

(*Helicoverpa armigera*) \$ 635,875.00

Complejo de escarabajos ambrosiales (CEA)

Escarabajo barrenador polífago y
Escarabajo ambrosia del laurel rojo

\$ 631,516.05.00



Quemadura de la hoja (QH)

(*Xylella fastidiosa*)

\$ 403,680.00

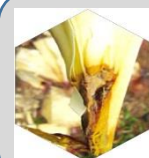
Plagas reglamentadas del plátano (PRPL)

\$ 424,425.00



Plagas reglamentadas de los cítricos (PRC)

\$ 428,378.00



Pudrición del cogollo (PC)

(*Phytophthora palmivora*)

\$ 167,537.00

Fusariosis de la piña (FP)

(*Fusarium guttiforme*)

\$ 94,021.00



Picudo rojo de las palmas (PRP)

(*Rhynchophorus ferrugineus*)

\$ 504,452.00

Palomilla del tomate (PT)

(*Tuta absoluta*)

\$ 518,202.00



Fondo de contingencia,
Vigilancia pasiva (VP) y gasto
administrativo

\$ 671,499.95

Programa de Vigilancia Epidemiológica Fitosanitaria en el Estado de Nayarit

Informe de Acciones Operativas

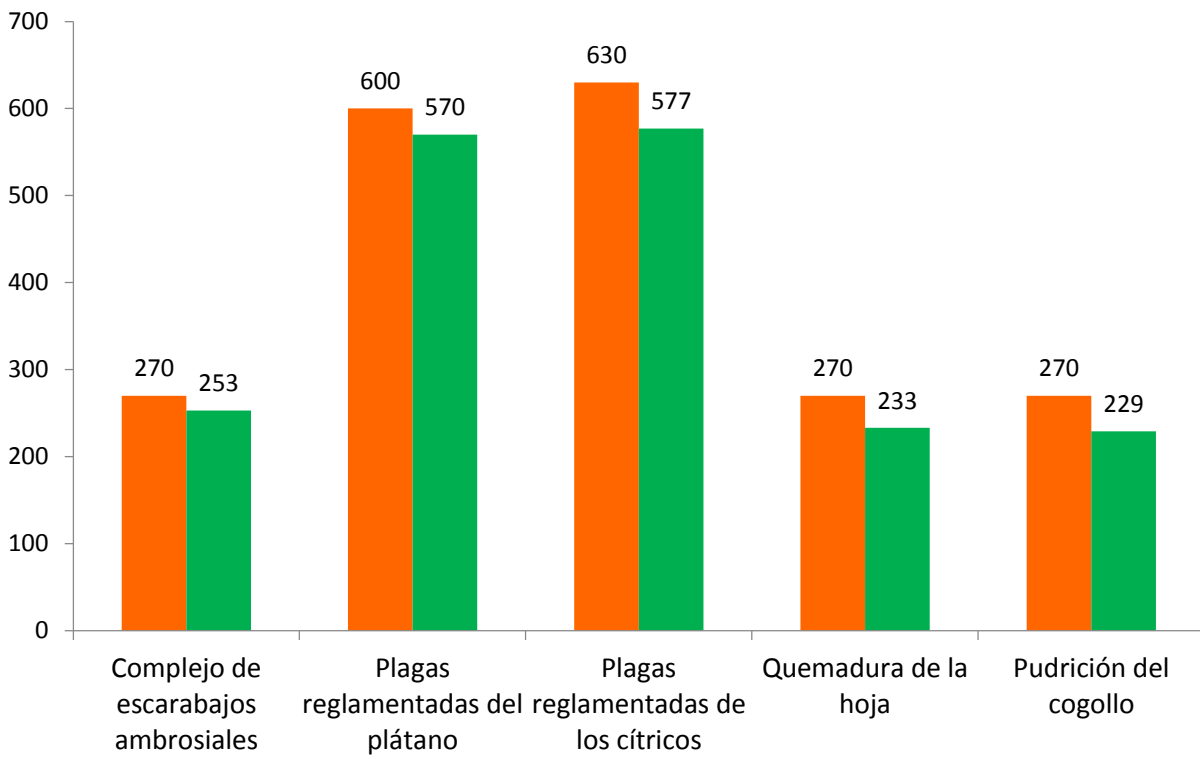


Rutas de vigilancia (revisiones)

Meta anual	Programado al mes	Realizado al mes
5,000	2,040	1,862

37.24%

de la meta anual

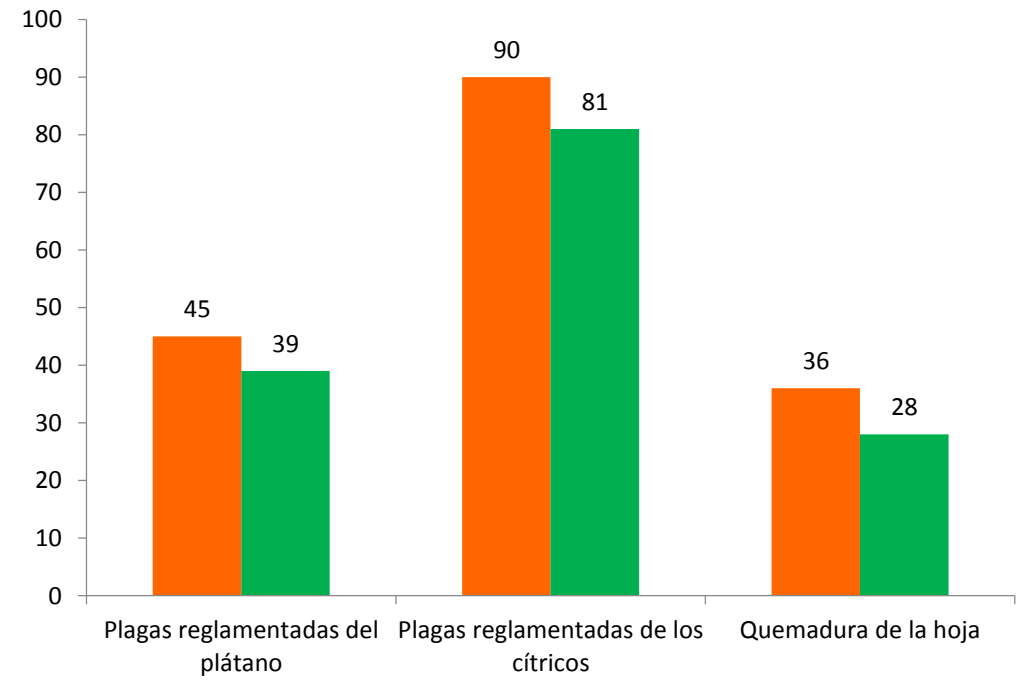


Parcela centinela (revisiones)

Meta anual	Programado al mes	Realizado al mes
418	171	148

35.41%

de la meta anual

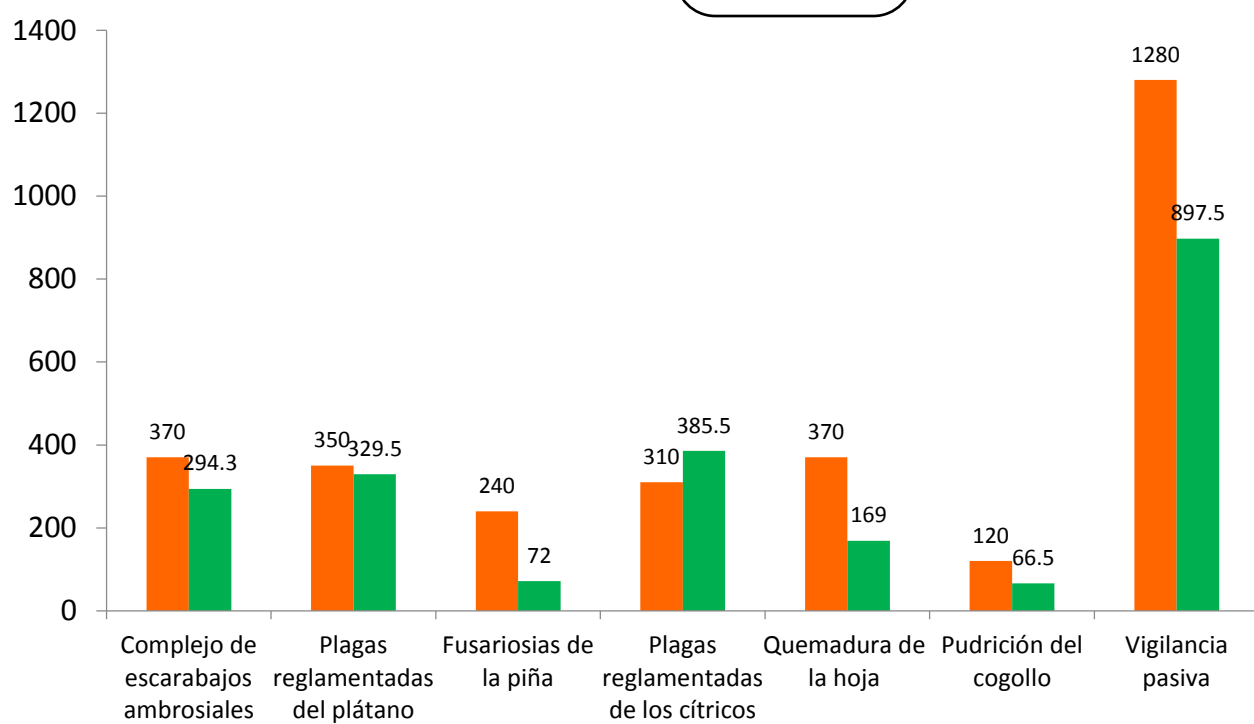


Área de exploración (Ha)

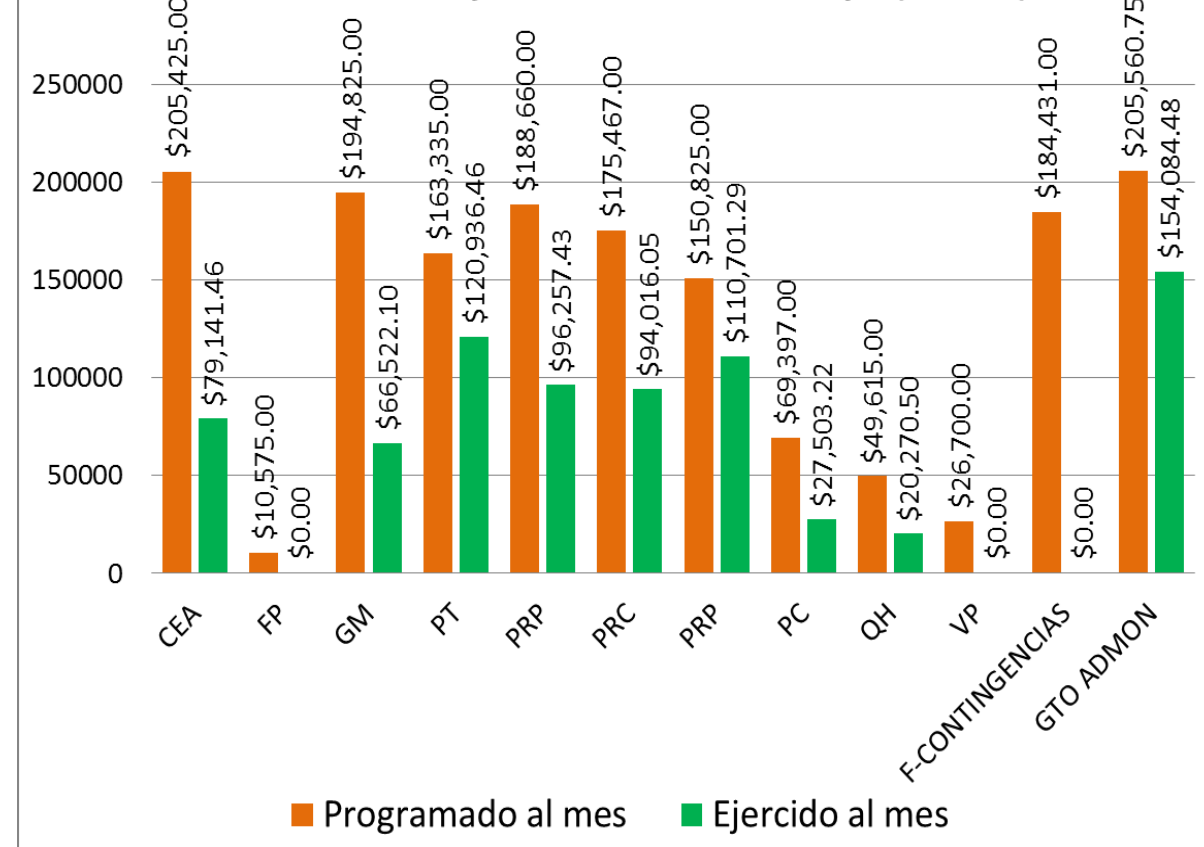
Meta anual	Programado al mes	Realizado al mes
7,850	3,040	2,214.30

28.21%

de la meta anual



Recurso ejercido al mes de mayo (SICAFI)



Durante el quinto mes del año se ha logrado un avance en las acciones operativas del Programa de Vigilancia Epidemiológica Fitosanitaria



39.19% en Rutas de trampeo

37.24% en Rutas de vigilancia

35.41% en Parcelas centinelas

28.21% en Área de exploración