



Programa de Vigilancia Epidemiológica Fitosanitaria en el Estado de Michoacán

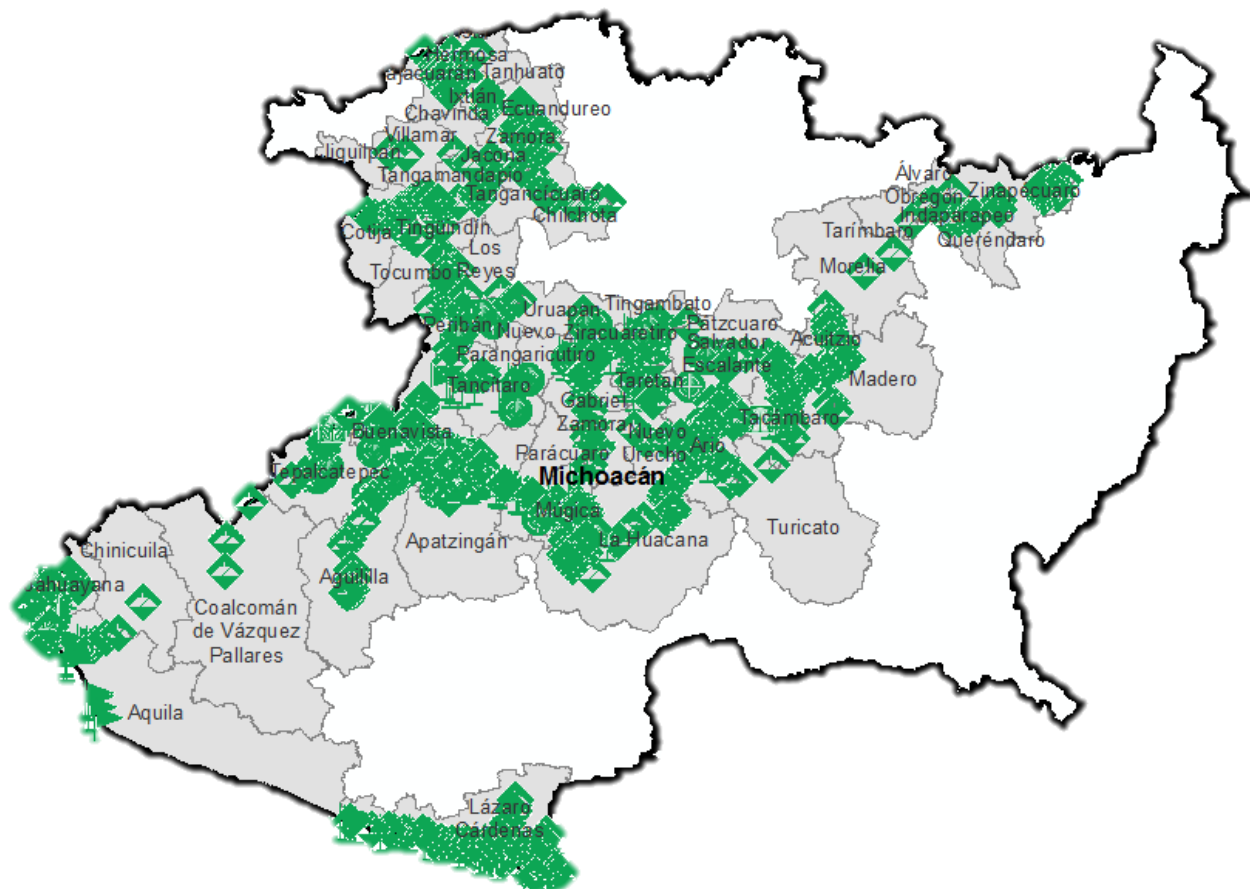
Informe de Acciones Operativas 2016

SAGARPA

SECRETARÍA DE AGRICULTURA, GANADERÍA, DESARROLLO RURAL, PESCA Y ALIMENTACIÓN



SENASICA
SERVICIO NACIONAL DE SANIDAD, INOCUIDAD Y CALIDAD AGROALIMENTARIA



Avance de 2016 Acciones Operativas

Al mes de mayo se cumplió el siguiente avance de acciones operativas del Programa de Vigilancia Epidemiológica Fitosanitaria

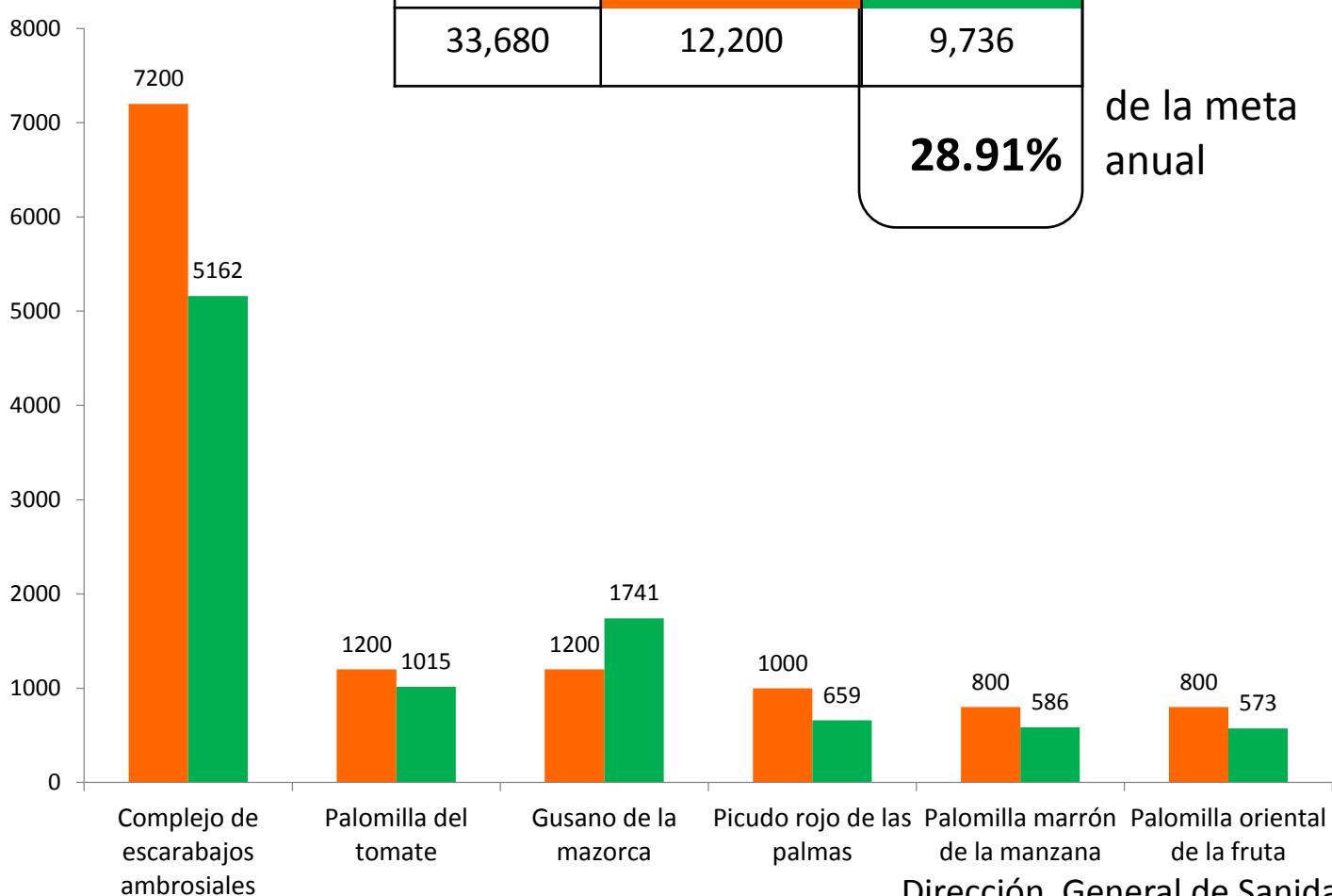


Rutas de trampeo (revisiones)

Meta anual	Programado al mes	Realizado al mes
33,680	12,200	9,736

de la meta anual

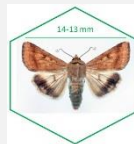
28.91%



Dirección General de Sanidad Vegetal

Servicio Nacional de Sanidad Inocuidad y Calidad Agroalimentaria

Recurso autorizado **\$ 5,391,198.00**

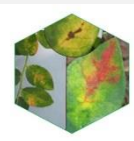


Gusano de la mazorca (GM)

(*Helicoverpa armigera*) \$ 112,128.00

Complejo de escarabajos ambrosiales (CEA)

Barrenador polífago y Ambrosia del laurel rojo \$ 1,527,210.00



Quemadura de la hoja (QH)

(*Xylella fastidiosa*) \$ 692,540.00

Plagas reglamentadas del plátano (PRPL) \$ 444,024.00

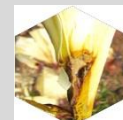


Plagas reglamentadas de los cítricos (PRC)

\$ 483,644.00

Pudrición del cogollo (PC)

(*Phytophthora palmivora*) \$ 58,750.00



Roya negra del tallo del trigo (RNT)

(*Puccinia graminis* f.sp. *tritici*) raza Ug99 \$ 71,000.00

Carbón parcial del trigo (CPT)

(*Tilletia indica*) \$ 51,000.00



Picudo rojo de las palmas (PRP)

(*Rhynchophorus ferrugineus*) \$ 674,534.00

Gorgojo khapra (GK)

(*Trogoderma granarium*) \$ 74,350.00



Palomilla gitana (PG)

(*Lymantria dispar*) \$ 84,200.00

Palomilla del tomate (PT)

(*Tuta absoluta*) \$ 359,924.00

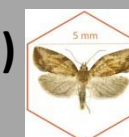


Palomilla oriental de la fruta (POF)

(*Grapholita molesta*) \$ 197,494.00

Palomilla marrón de la manzana (PMM)

(*Epiphyas postvittana*) \$ 326,792.00



Vigilancia pasiva (VP) y gasto administrativo (GTO ADMON)

\$ 233,608.00

Programa de Vigilancia Epidemiológica Fitosanitaria en el Estado de Michoacán

Informe de Acciones Operativas

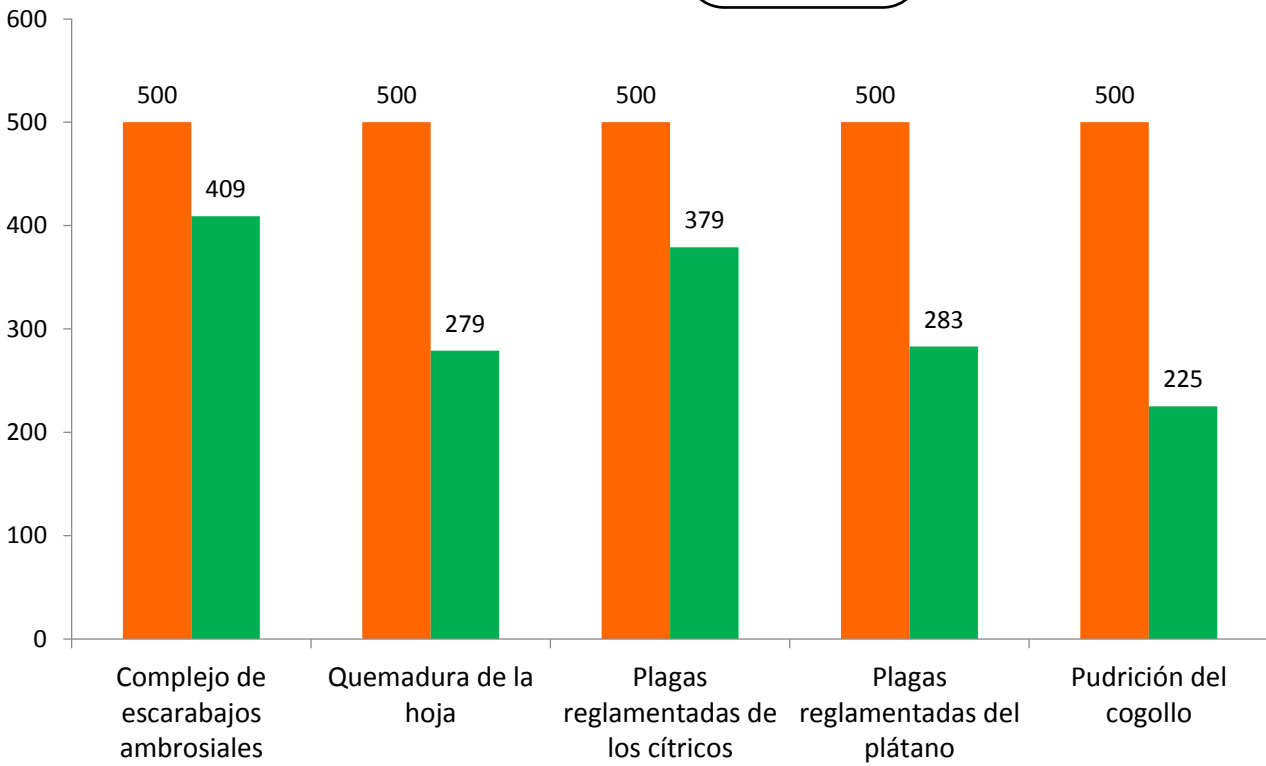


Rutas de vigilancia (revisiones)

Meta anual	Programado al mes	Realizado al mes
6,000	2,500	1,575

26.25%

de la meta anual

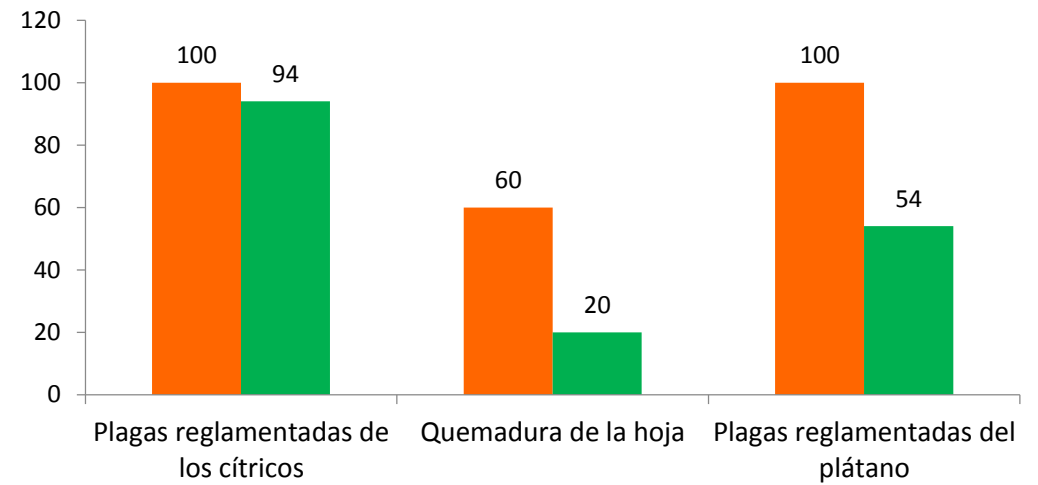


Parcelas centinela (revisiones)

Meta anual	Programado al mes	Realizado al mes
680	260	168

24.71%

de la meta anual

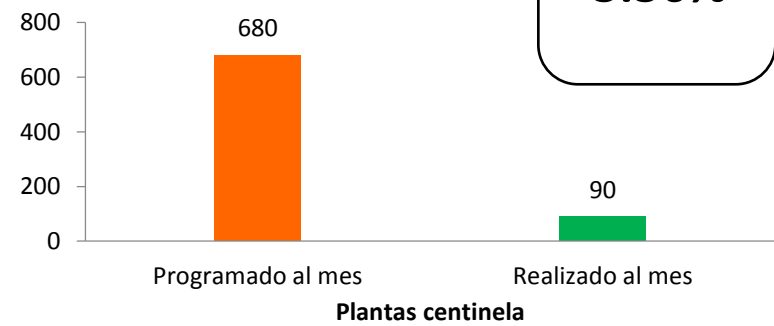


Planta centinela (revisiones)

Meta anual	Programado al mes	Realizado al mes
2,528	680	90

3.56%

de la meta anual

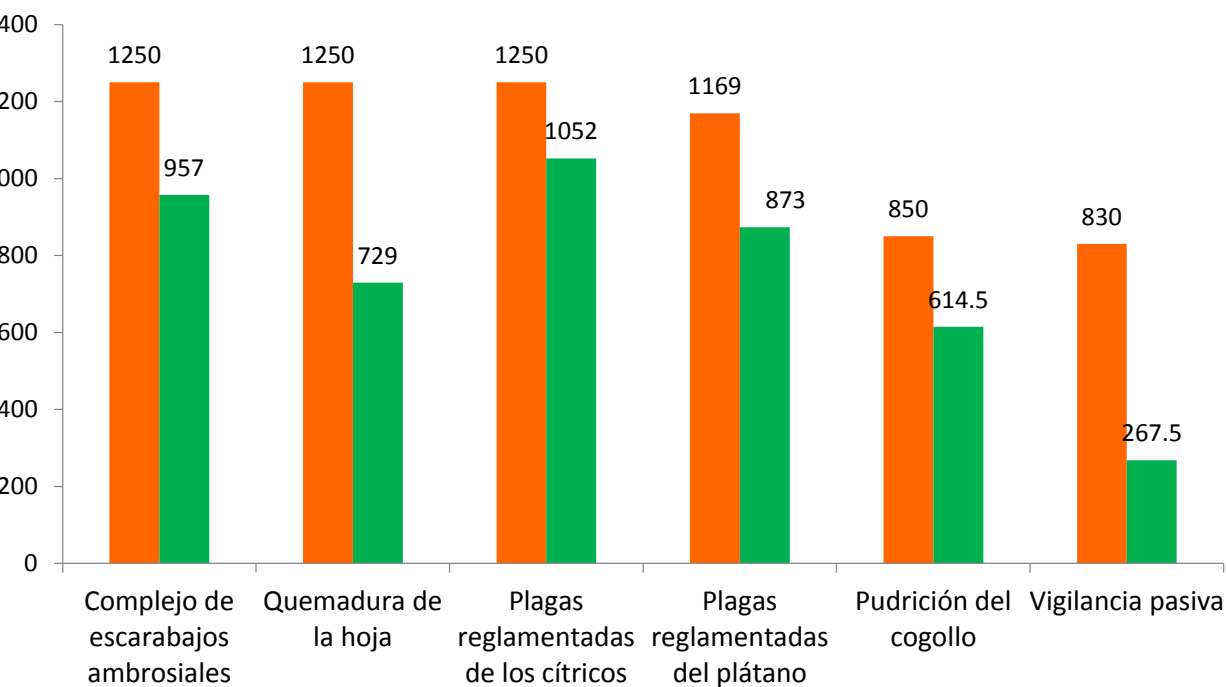


Área de exploración (Ha)

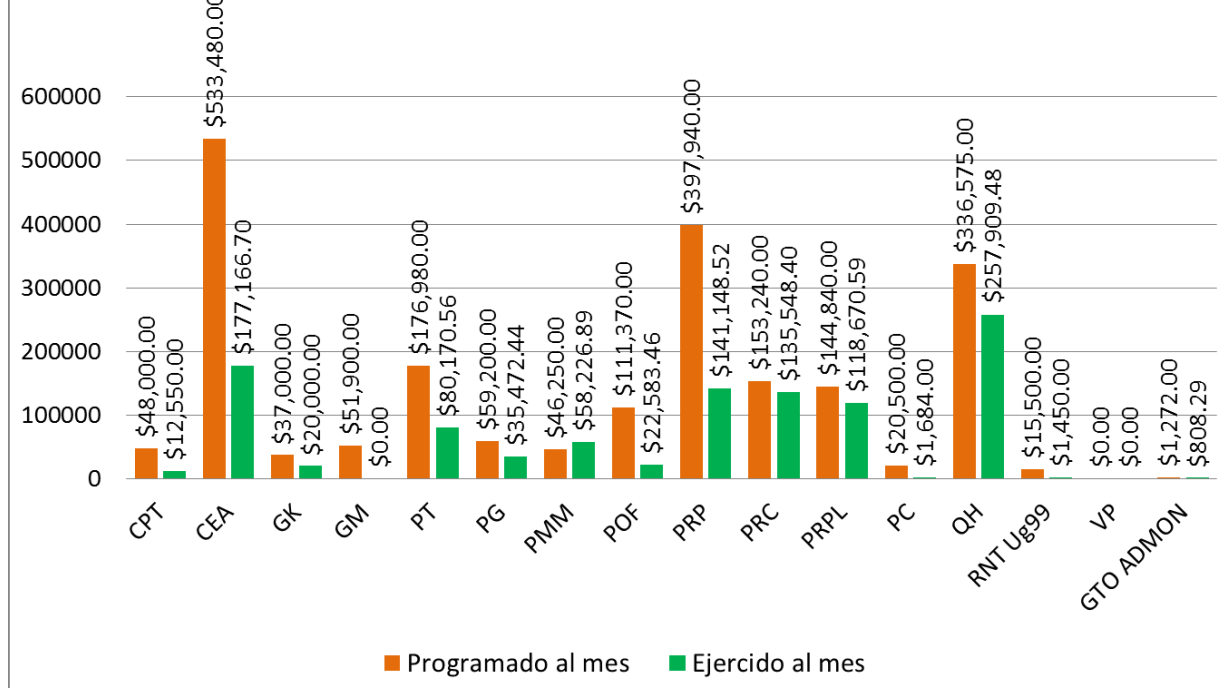
Meta anual	Programado al mes	Realizado al mes
18,900	6,569	4,493.00

23.77%

de la meta anual



Recurso ejercido al mes de mayo



Durante el quinto mes del año se ha logrado un avance en las acciones operativas del Programa de Vigilancia Epidemiológica Fitosanitaria

28.91 % en Rutas de trampeo

26.25 % en Rutas de vigilancia

24.71 % en Parcelas centinelas

23.77 % en Área de exploración

3.56 % en Plantas centinela

