



Programa de Vigilancia Epidemiológica Fitosanitaria en el Estado de Jalisco

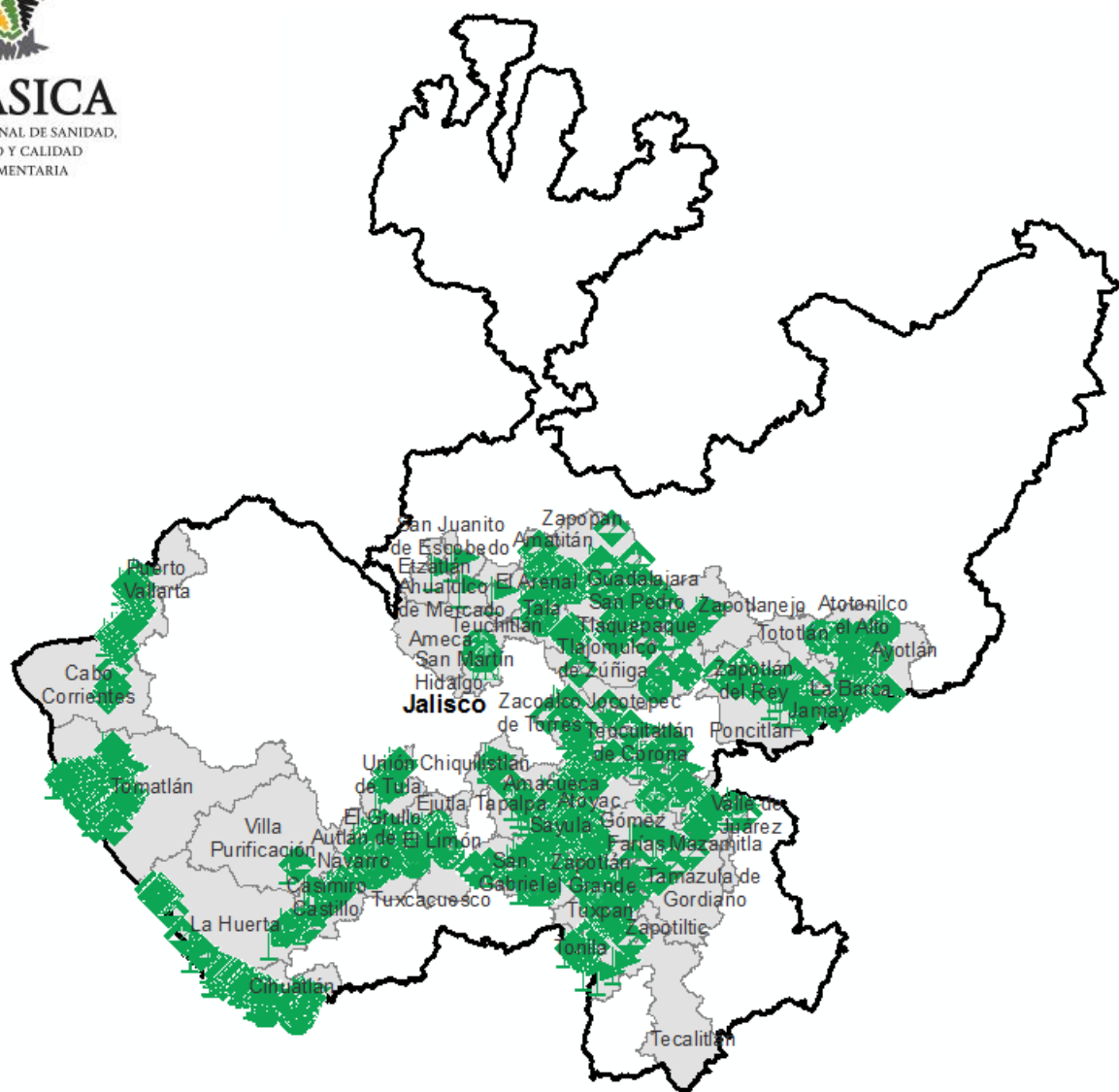
Informe de Acciones Operativas 2016

SAGARPA

SECRETARÍA DE AGRICULTURA,
GANADERÍA, DESARROLLO RURAL,
PESCA Y ALIMENTACIÓN



SENASICA
SERVICIO NACIONAL DE SANIDAD,
INOCUIDAD Y CALIDAD
AGROALIMENTARIA



Avance de 2016 Acciones Operativas

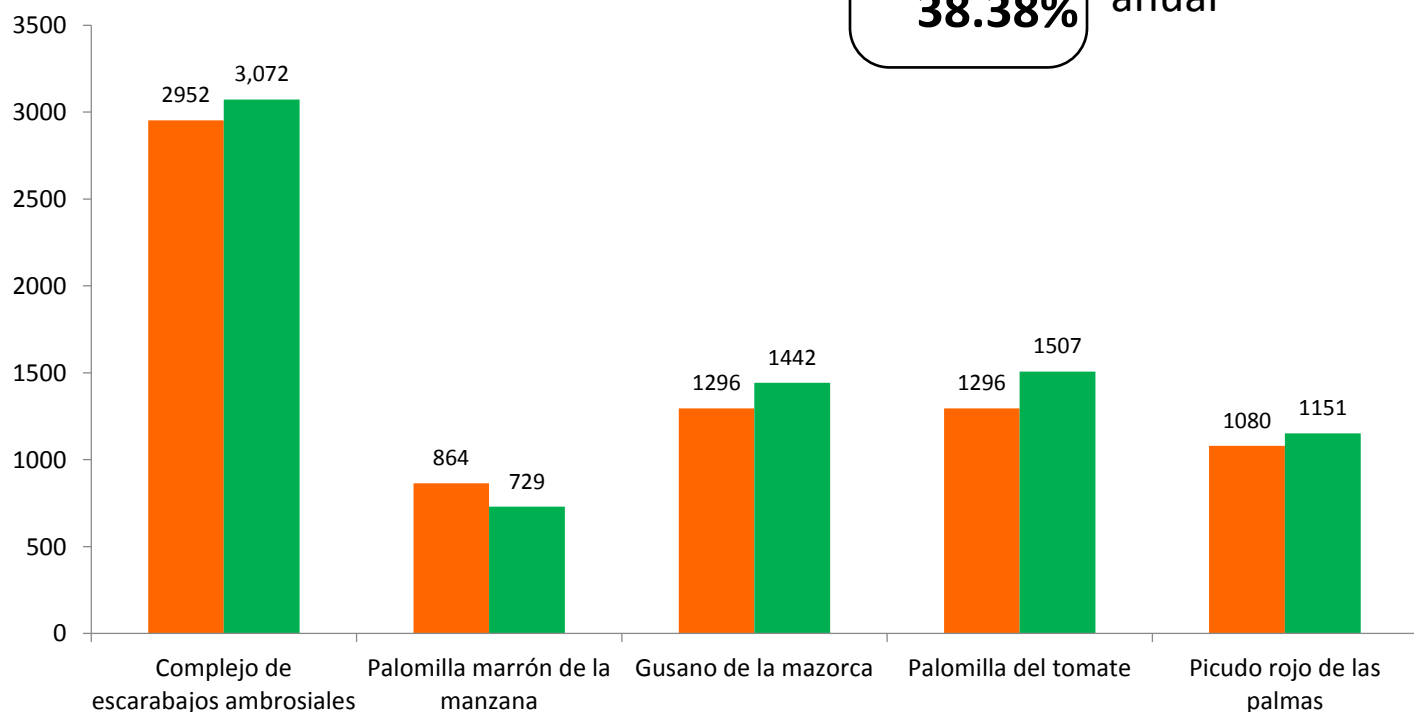
Al mes de mayo se cumplió el siguiente avance de acciones operativas del Programa de Vigilancia Epidemiológica Fitosanitaria



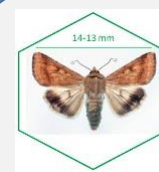
Rutas de trampeo (revisiones)

Meta anual	Programado al mes	Realizado al mes
20,584	7,488	7,901
		38.38%

de la meta anual



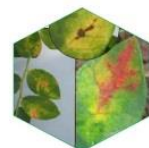
Recurso autorizado **\$ 6,452,328.00**



Gusano de la mazorca (GM)
(*Helicoverpa armigera*) \$ 335,512.00

Complejo de escarabajos ambrosiales (CEA)

Barrenador Polífago y Ambrosia del Laurel Rojo \$ 830,462.00



Quemadura de la hoja (QH)
(*Xylella fastidiosa*) \$ 312,010.00

Plagas reglamentadas del plátano (PRPL) \$ 1,127,752.00



Plagas reglamentadas de los cítricos (PRC)
\$ 660,532.00



Pudrición del cogollo (PC)
(*Phytophthora palmivora*) \$ 312,010.00



Roya negra del tallo del trigo (RNT)
(*Puccinia graminis* f.sp. *tritici* raza Ug99) \$ 249,830.00



Carbón parcial del trigo (CPT)
(*Tilletia indica*) \$ 361,450.00



Picudo rojo de las palmas (PRP)
(*Rhynchophorus ferrugineus*) \$ 347,112.00



Palomilla del tomate (PT)
(*Tuta absoluta*) \$ 395,180.00



Palomilla marrón de la manzana (PMM)
(*Epiphyas postvittana*) \$ 258,012.00



Fusariosis de la piña (FP)
(*Fusarium guttiforme*) \$ 276,868.00



Fondo de contingencia,
Vigilancia pasiva y gasto
administrativo

\$ 985,598.00

Programa de Vigilancia Epidemiológica Fitosanitaria en el Estado de Jalisco

Informe de Acciones Operativas

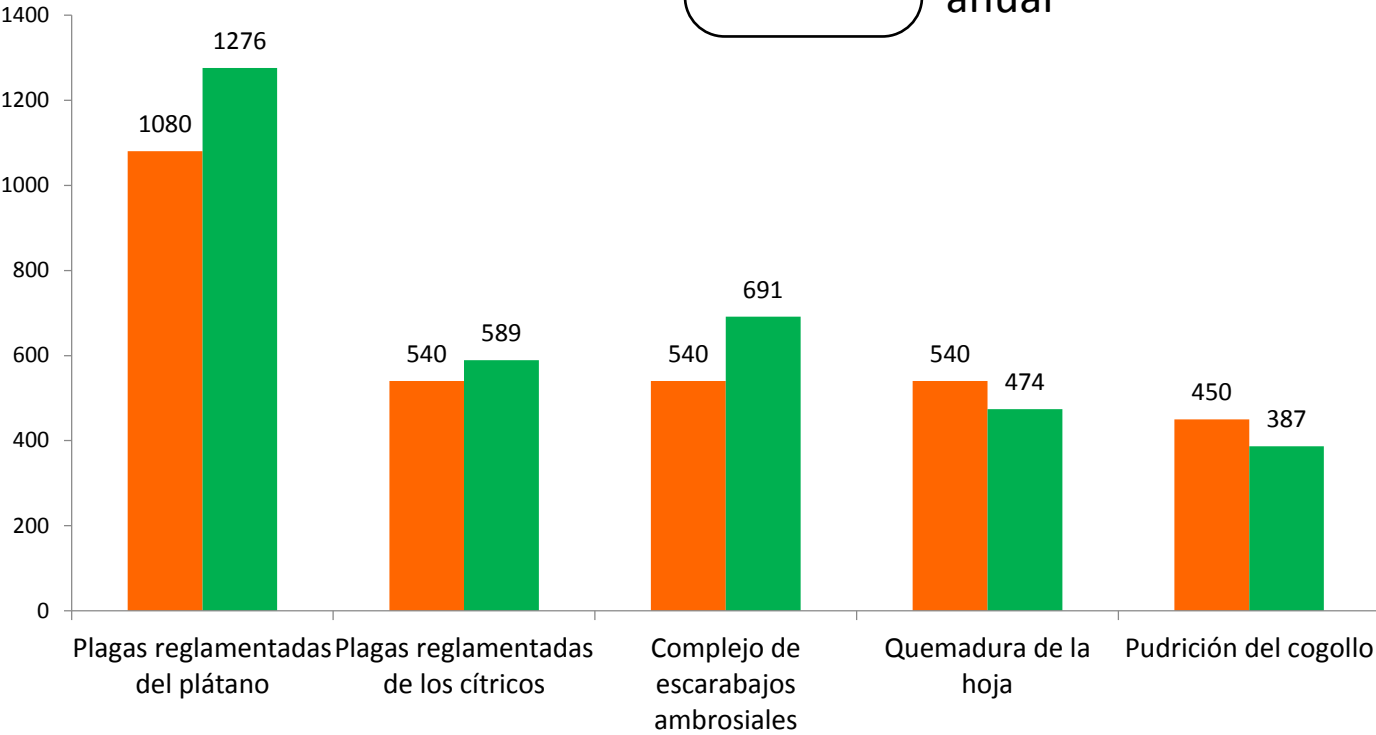


Rutas de vigilancia (revisiones)

Meta anual	Programado al mes	Realizado al mes
8,050	3,150	3,417

42.45%

de la meta anual

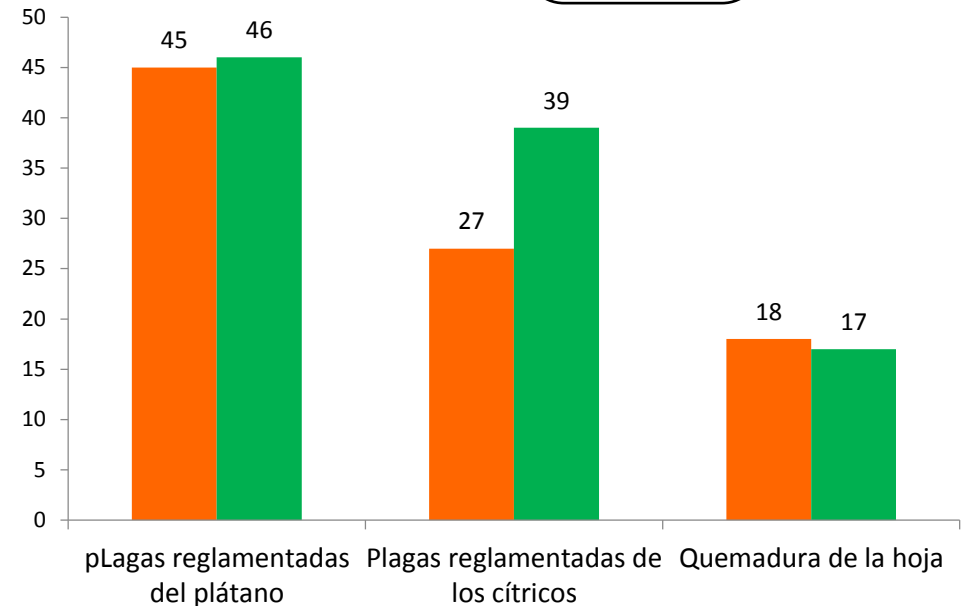


Parcelas centinela (revisiones)

Meta anual	Programado al mes	Realizado al mes
230	90	102

44.35%

de la meta anual

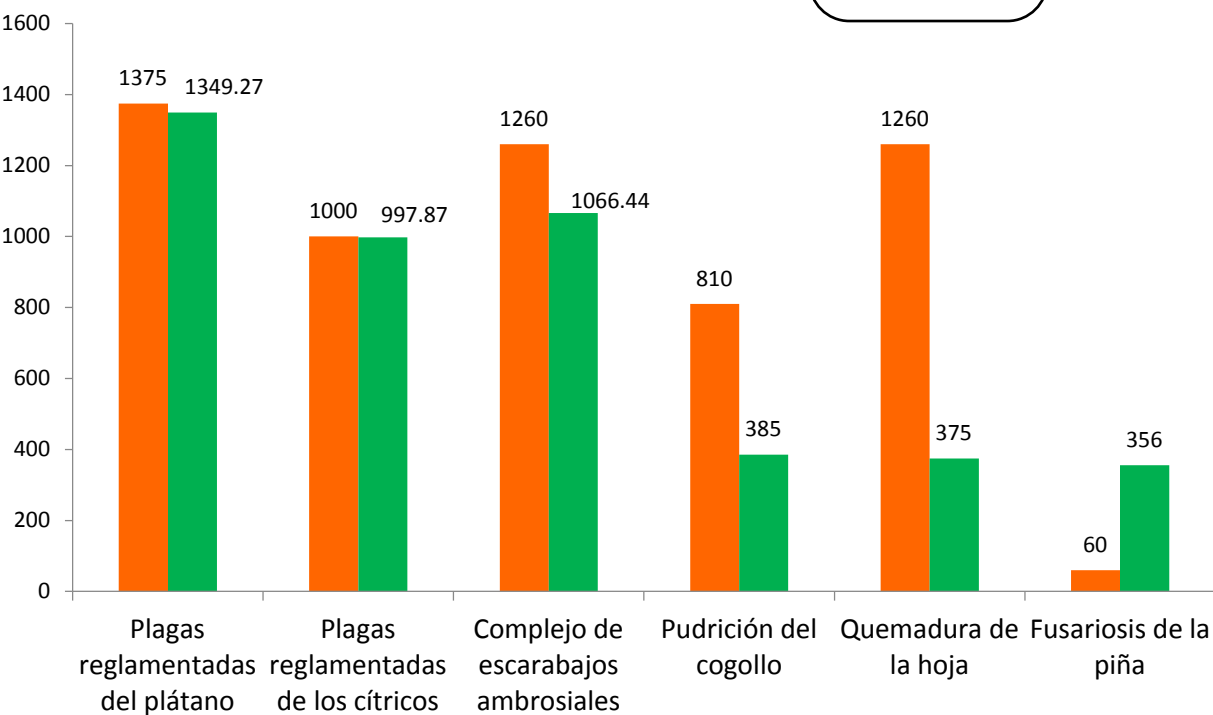


Área de exploración (Ha)

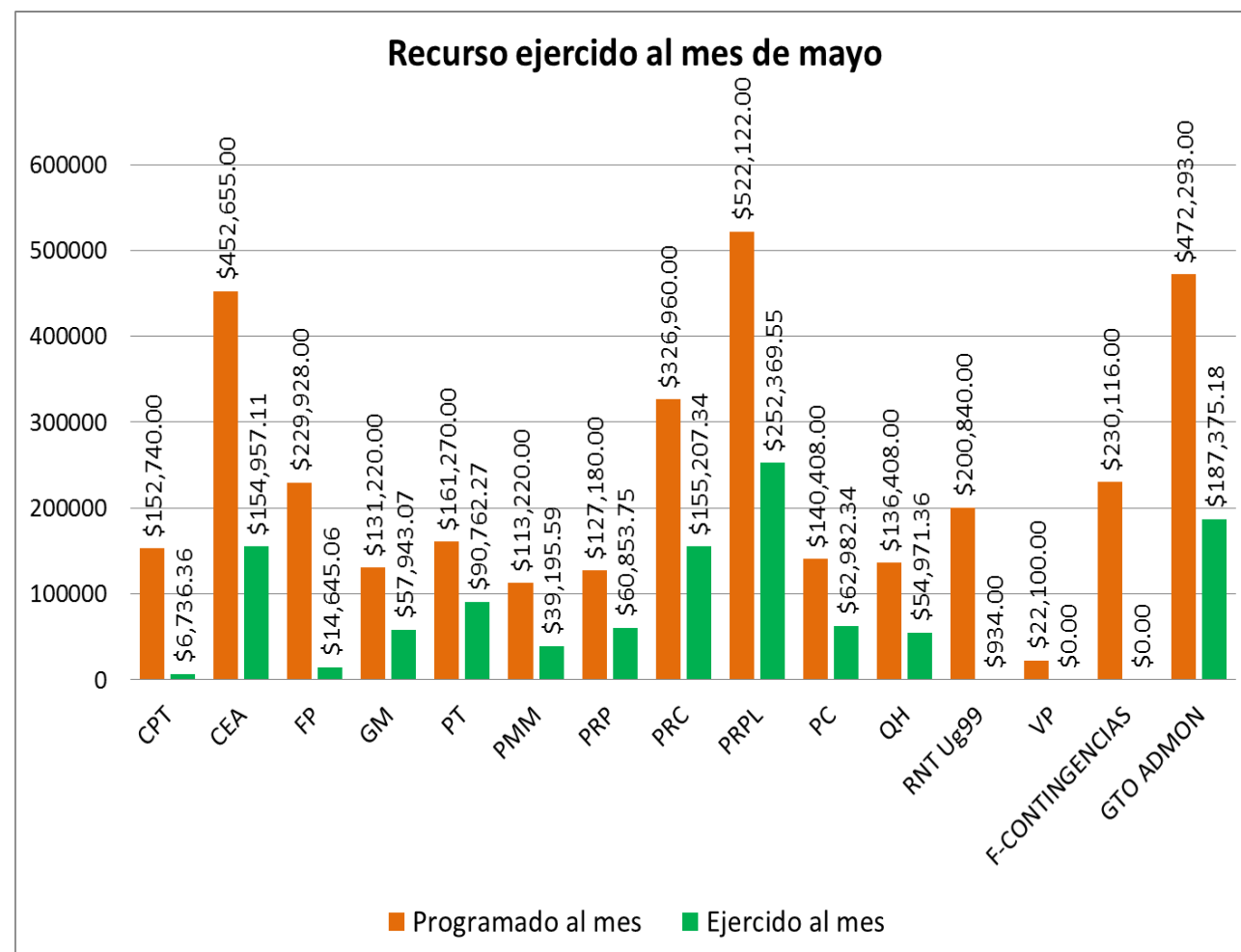
Meta anual	Programado al mes	Realizado al mes
16,460	5,955	4,529.58

de la meta anual

27.52%



Recurso ejercido al mes de mayo



Durante el quinto mes del año se ha logrado un avance en las acciones operativas del Programa de Vigilancia Epidemiológica Fitosanitaria



38.38% en Rutas de trampeo
42.45% en Rutas de vigilancia
44.35% en Parcelas centinelas
27.52% en Área de exploración