



Programa de Vigilancia Epidemiológica Fitosanitaria en el estado de Guerrero

Informe de Acciones Operativas 2016

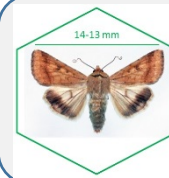
SAGARPA

SECRETARÍA DE AGRICULTURA,
GANADERÍA, DESARROLLO RURAL,
PESCA Y ALIMENTACIÓN



SENASICA
SERVICIO NACIONAL DE SANIDAD,
INOCUIDAD Y CALIDAD
AGROALIMENTARIA

Recurso autorizado \$ 3,104,404.00



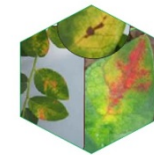
Gusano de la mazorca
(*Helicoverpa armigera*)

\$ 379,000.00

Complejo de escarabajos ambrosiales

Barrenador polífago y
Ambrosia del laurel rojo

\$ 390,165.00

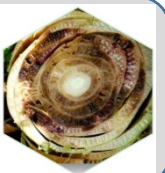


Quemadura de la hoja
(*Xylella fastidiosa*)

\$ 233,050.00

**Plagas reglamentadas
del plátano**

\$ 471,475.00



**Plagas reglamentadas
de los cítricos**

\$ 305,124.00



Pudrición del cogollo
(*Phytophthora palmivora*)

\$ 147,325.00

Picudo rojo de las palmas
(*Rhynchophorus ferrugineus*)

\$ 489,025.00



Palomilla del tomate
(*Tuta absoluta*)

\$ 251,550.00

Fondo de contingencia,
Vigilancia pasiva y gasto
administrativo

\$ 437,690.00

Avance de 2016 Acciones Operativas

Durante el mes de mayo se cumplió el siguiente avance de acciones operativas del Programa de Vigilancia Epidemiológica Fitosanitaria

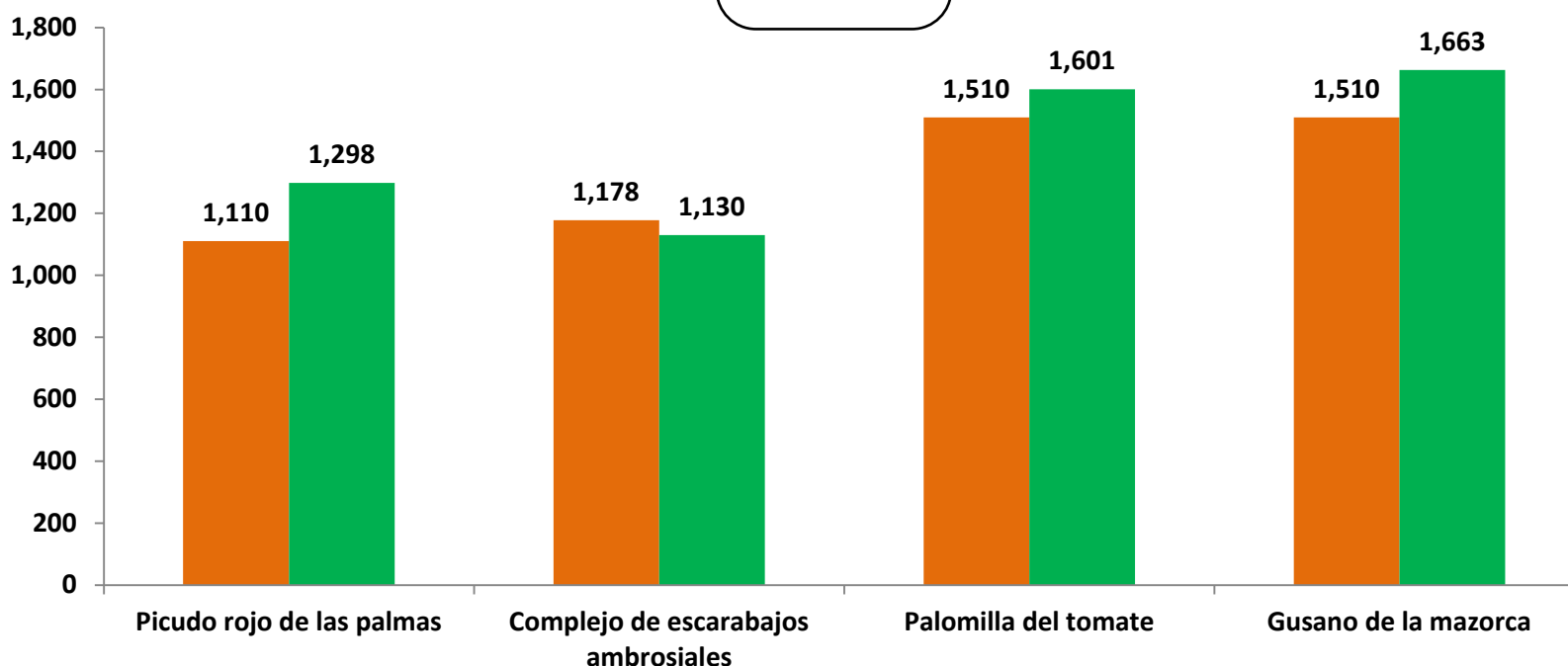


Ruta de trampeo

Meta anual	Programado al mes	Realizado al mes
16,360	5,308	5,692

34.8%

de la meta anual



Programa de Vigilancia Epidemiológica Fitosanitaria en el estado de Guerrero

Informe de Acciones Operativas



Rutas de Vigilancia

Meta anual	Programado al mes	Realizado al mes
4,620	1,620	1,340

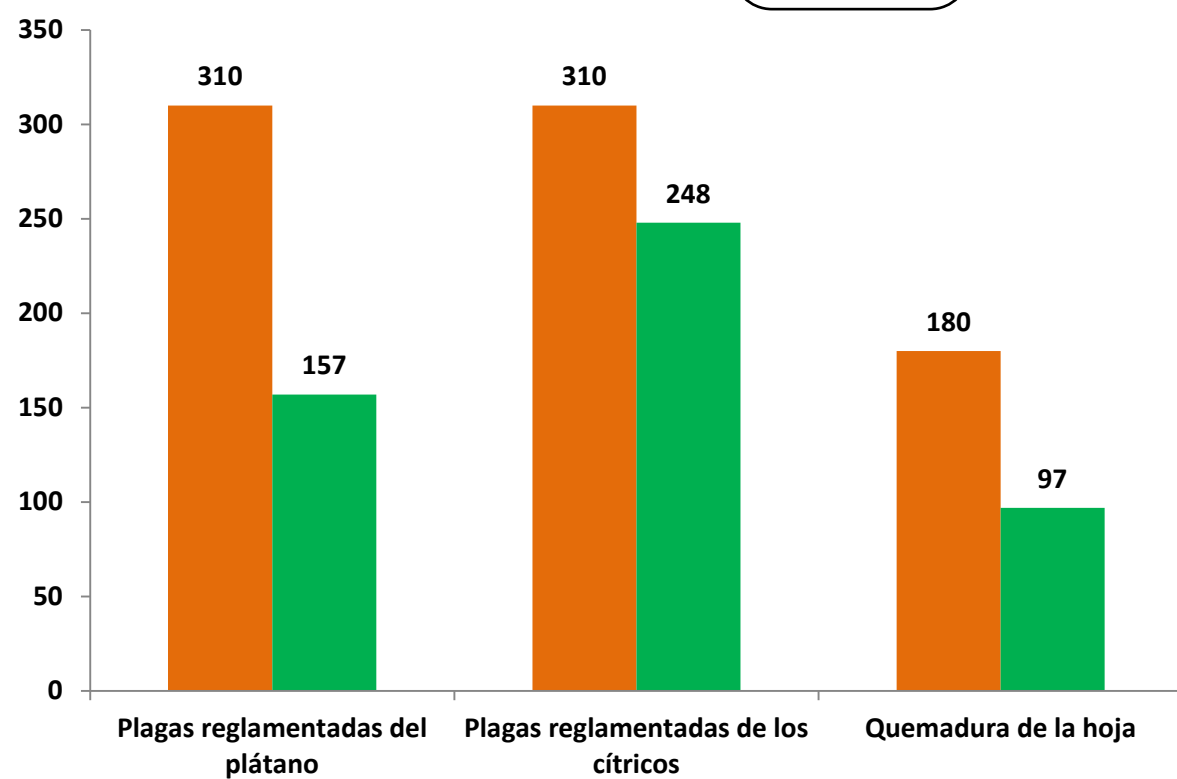
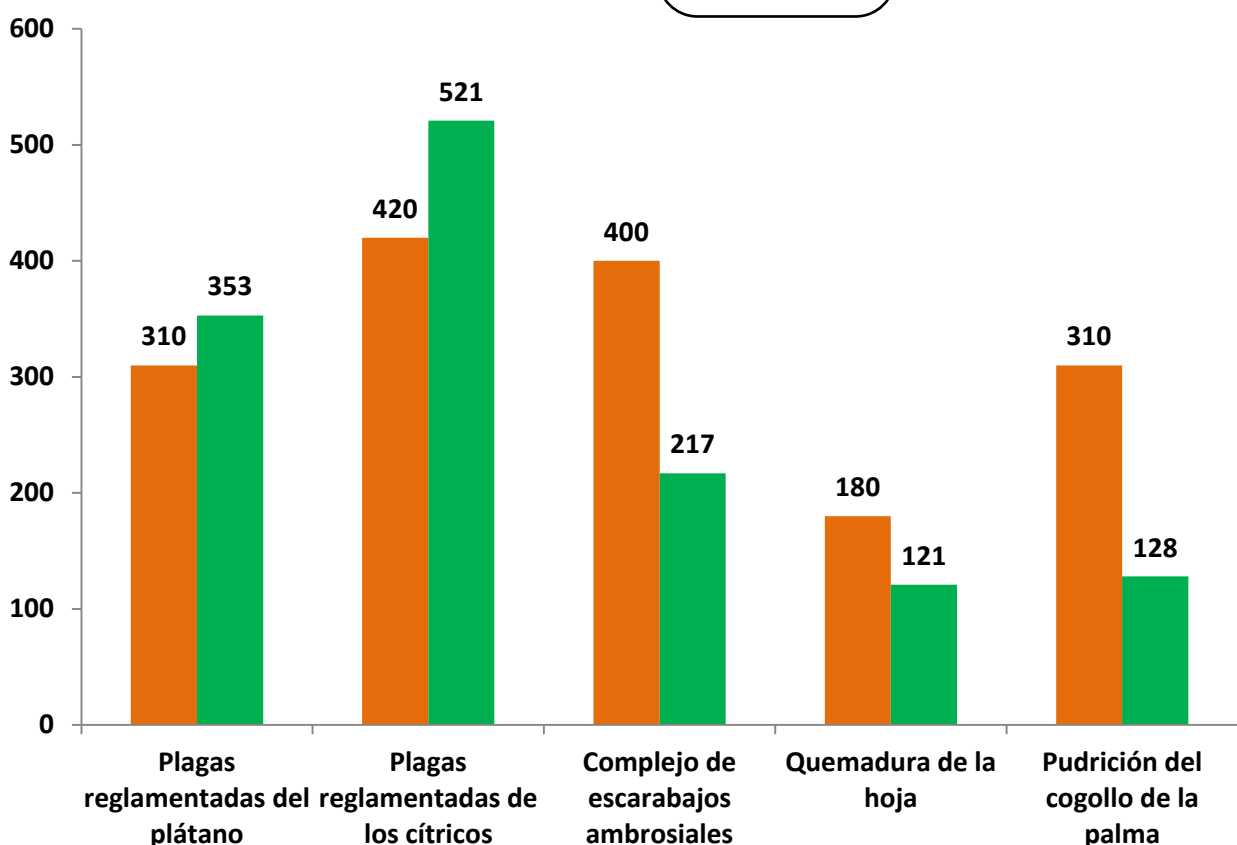
29.0% de la meta anual



Parcela Centinela

Meta anual	Programado al mes	Realizado al mes
2,240	800	502

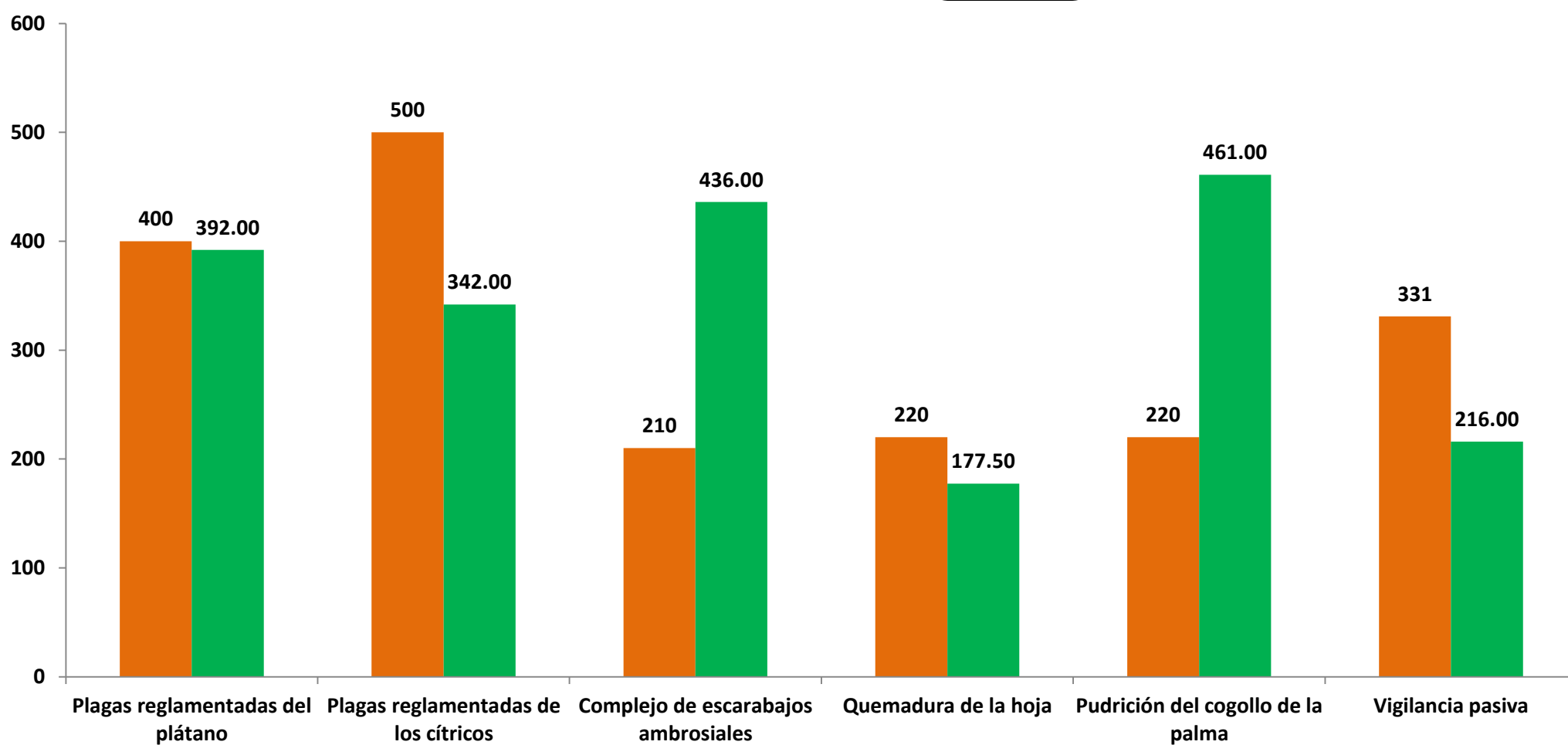
22.4% de la meta anual



Área de Exploración

Meta anual	Programado al mes	Realizado al mes
5,420	1,881	2,024.5

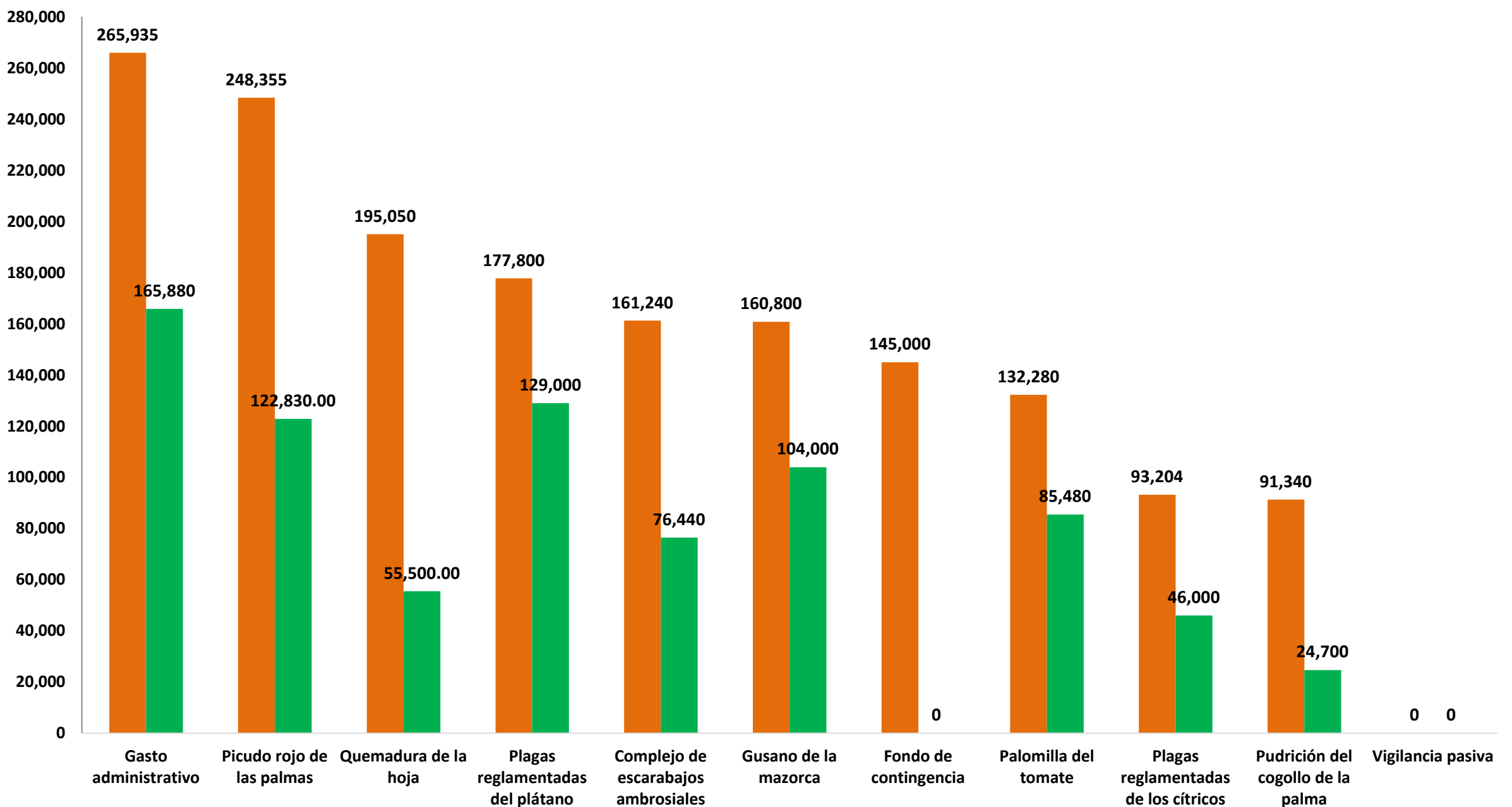
37.4% de la meta anual



Programa de Vigilancia Epidemiológica Fitosanitaria en el estado de Guerrero

Informe de Acciones Operativas

Seguimiento financiero		
Recurso programado	Programado al mes	Ejercido al mes
\$ 3,104,404.00	\$ 1,671,004.00	\$ 809,830.00
		26.1% de la meta anual



Durante el quinto mes del año se ha logrado un avance en las acciones operativas del Programa de Vigilancia Epidemiológica Fitosanitaria



34.8 % en Rutas de trampeo
29.0 % en Rutas de vigilancia
22.4 % en Parcela centinela
37.4% en Área de exploración
26.1% en Seguimiento financiero