



Programa de Vigilancia Epidemiológica Fitosanitaria en el Estado de México

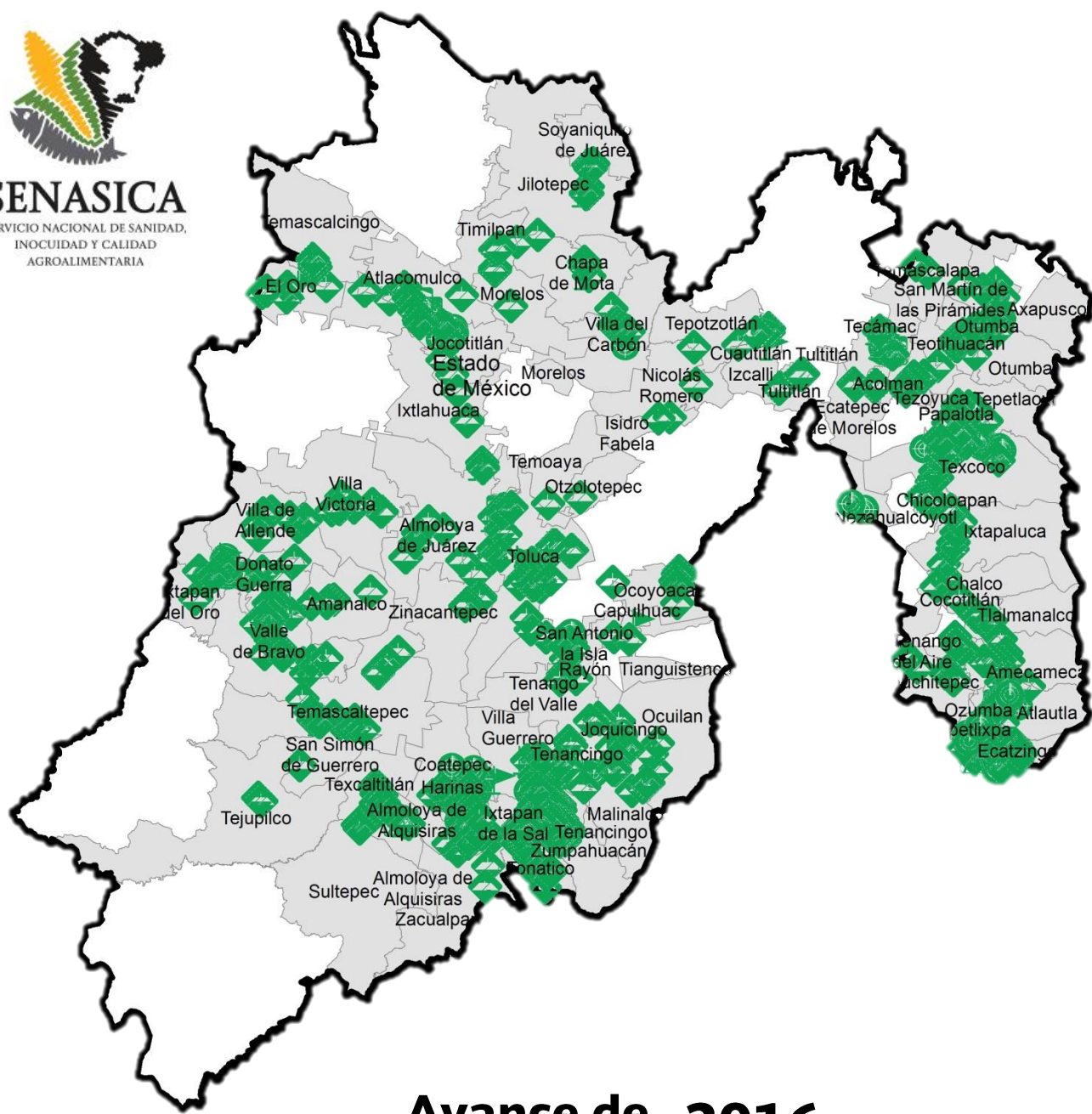
Informe de Acciones Operativas 2016

SAGARPA

SECRETARÍA DE AGRICULTURA,
GANADERÍA, DESARROLLO RURAL,
PESCA Y ALIMENTACIÓN



SERVICIO NACIONAL DE SANIDAD,
INOCUIDAD Y CALIDAD
AGROALIMENTARIA



Avance de 2016 Acciones Operativas

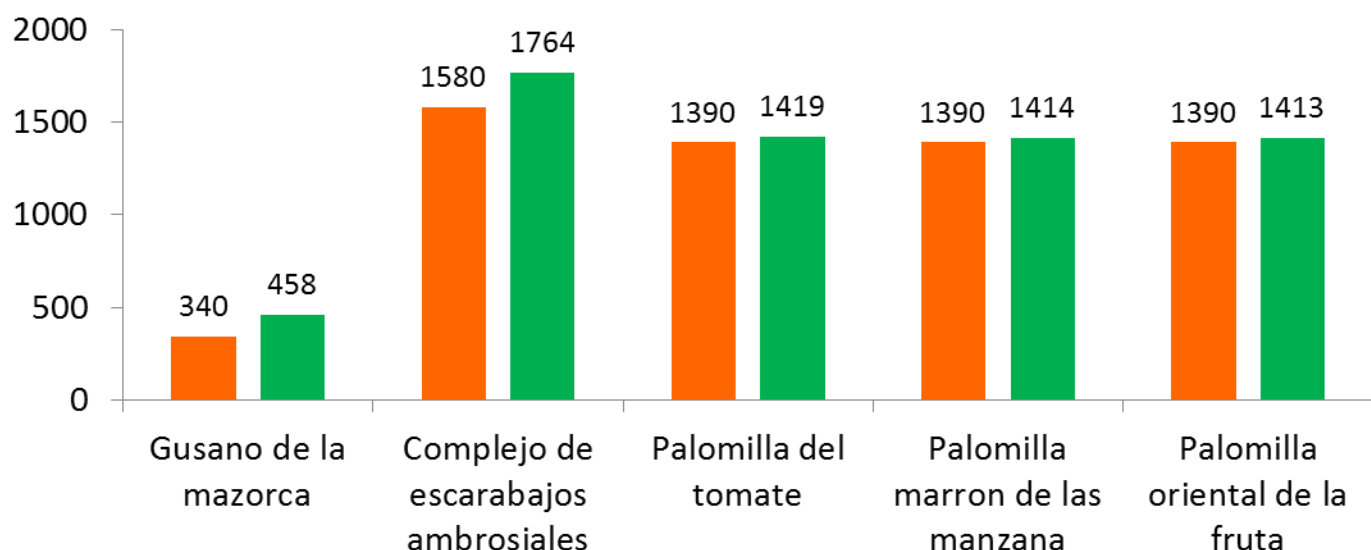
Al mes de mayo se cumplió el siguiente avance de acciones operativas del Programa de Vigilancia Epidemiológica Fitosanitaria



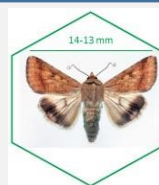
Rutas de trampeo (revisiones)

Meta anual	Programado al mes	Realizado al mes
19,570	6090	6468

33.05% de la meta anual



Recurso autorizado VEF **\$ 4,457,746.00**

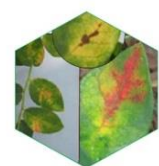


Gusano de la mazorca (GM)
(*Helicoverpa armigera*) \$ 405,130.00

Complejo de escarabajos ambrosiales (CEA)
Escarabajo barrenador polífago
Escarabajo ambrosia del laurel rojo



\$ 385,180.00



Quemadura de la hoja (QH)
(*Xylella fastidiosa*) \$ 184,180.00



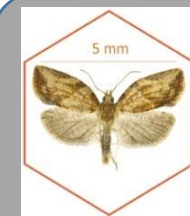
Roya negra del tallo de trigo (UG99)
(*Puccinia graminis f. sp. tritici* raza Ug99) \$ 190,180.00



Carbón parcial del trigo (CPT)
(*Tilletia indica*) \$ 201,930.00



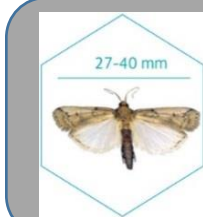
Palomilla oriental de la fruta (POF)
(*Grapholita molesta*) \$ 533,580.00



Palomilla marrón de la manzana (PMM)
(*Epiphyas postvittana*)



Palomilla del tomate (PT)
(*Tuta absoluta*) \$ 271,230.00



Palomilla del nopal (PN)
(*Cactoblastis cactorum*) \$ 294,170.00

Fondo de contingencia,
Vigilancia pasiva y gasto
administrativo

\$ 822,468.00

Programa de Vigilancia Epidemiológica Fitosanitaria en el Estado de México

Informe de Acciones Operativas



Áreas de exploración (ha)

Meta anual	Programado al mes	Realizado al mes
3003	770	380

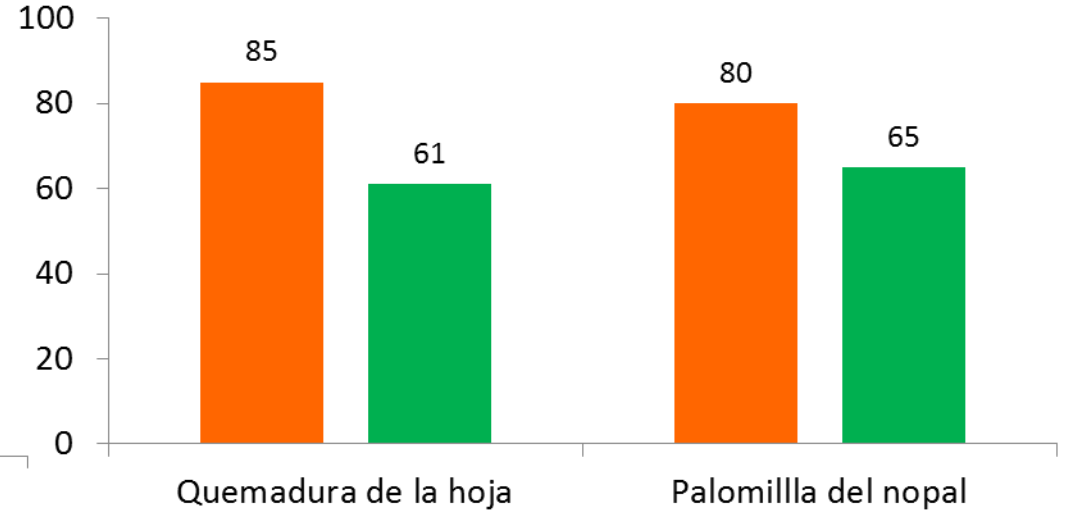
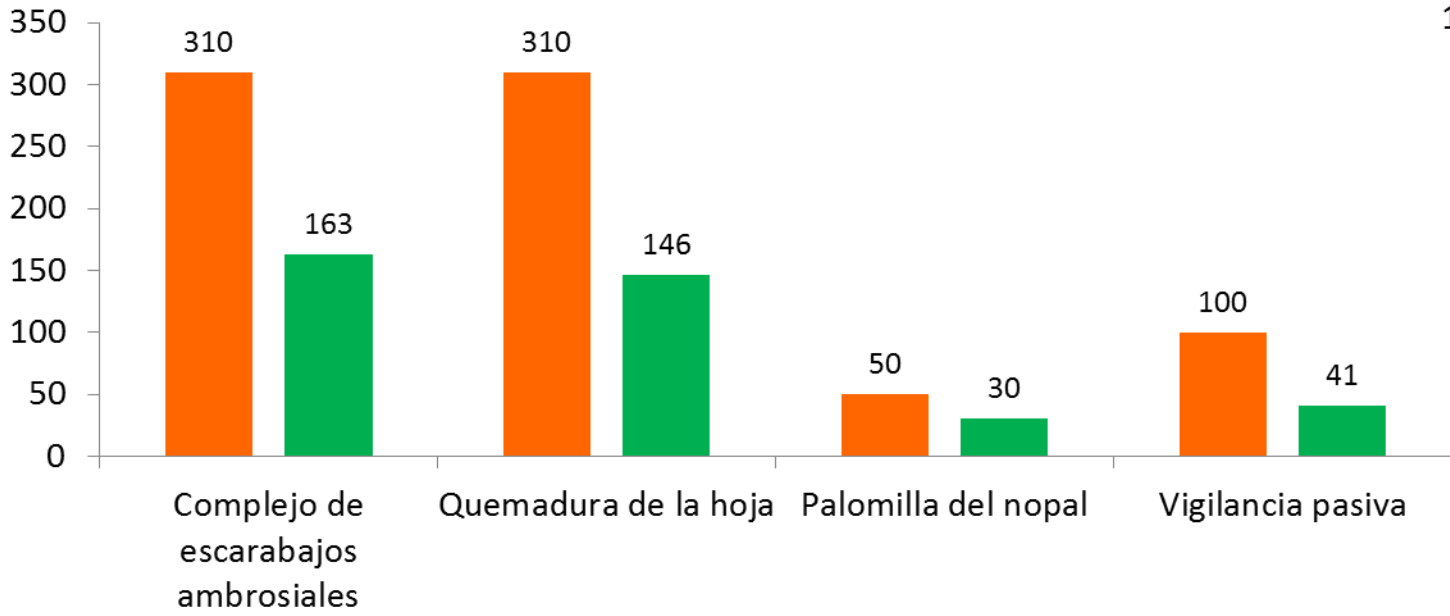
12.64% de la meta anual



Parcela centinela (revisiones)

Meta anual	Programado al mes	Realizado al mes
440	165	126

28.63% de la meta anual



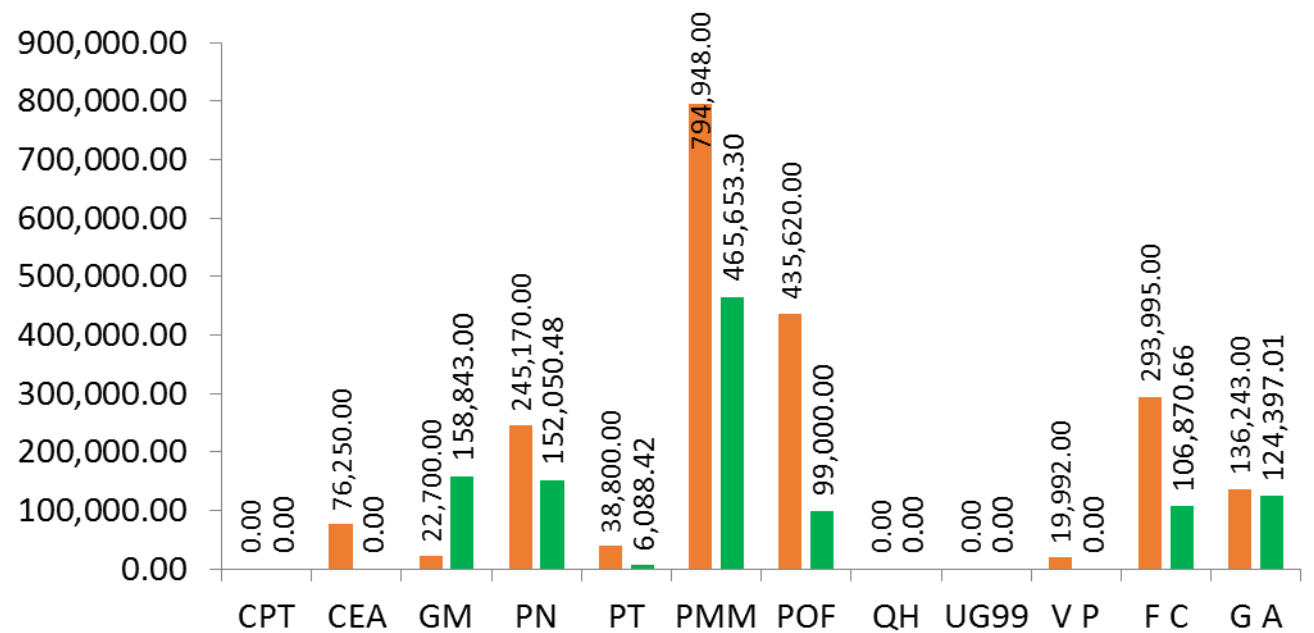
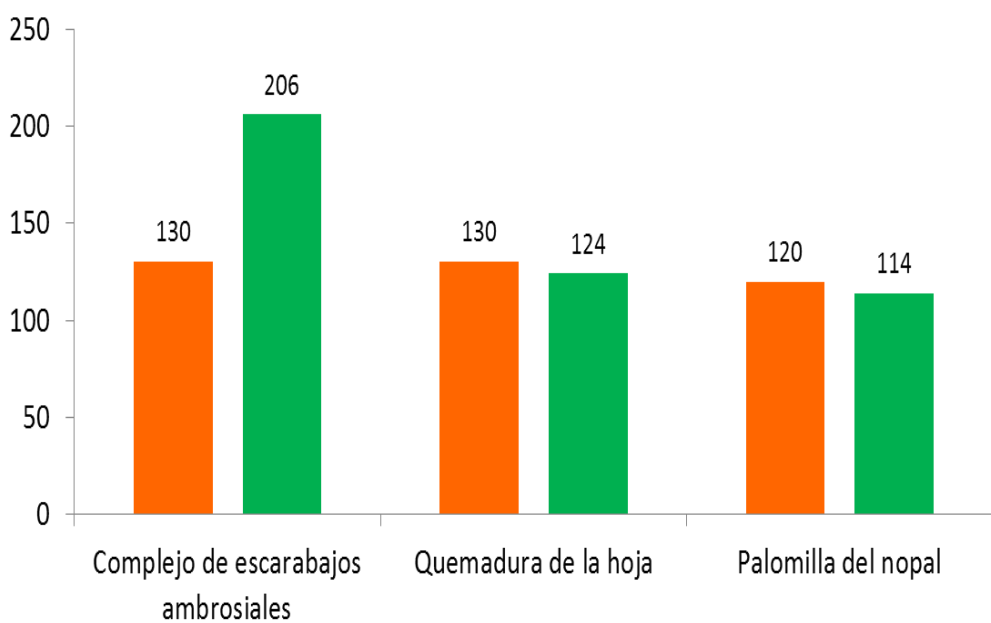
Rutas de vigilancia (revisiones)

Meta anual	Programado al mes	Realizado al mes
1300	380	444

34.15% de la meta anual

Programado anual	Programado al mes	Ejercido al mes
4,457,746.00	2,063,718.00	1,112,902.87

24.96% de la meta anual



Al quinto mes del año se ha logrado un avance en las acciones operativas del Programa de Vigilancia Epidemiológica Fitosanitaria



33.05 % en Rutas de trampeo
12.64 % en Área de exploración
34.15 % en Rutas de vigilancia
28.63 % en Parcela centinela
24.96 % en Recurso ejercido