



Programa de Vigilancia Epidemiológica Fitosanitaria en el Estado de Colima

Informe de Acciones Operativas 2016

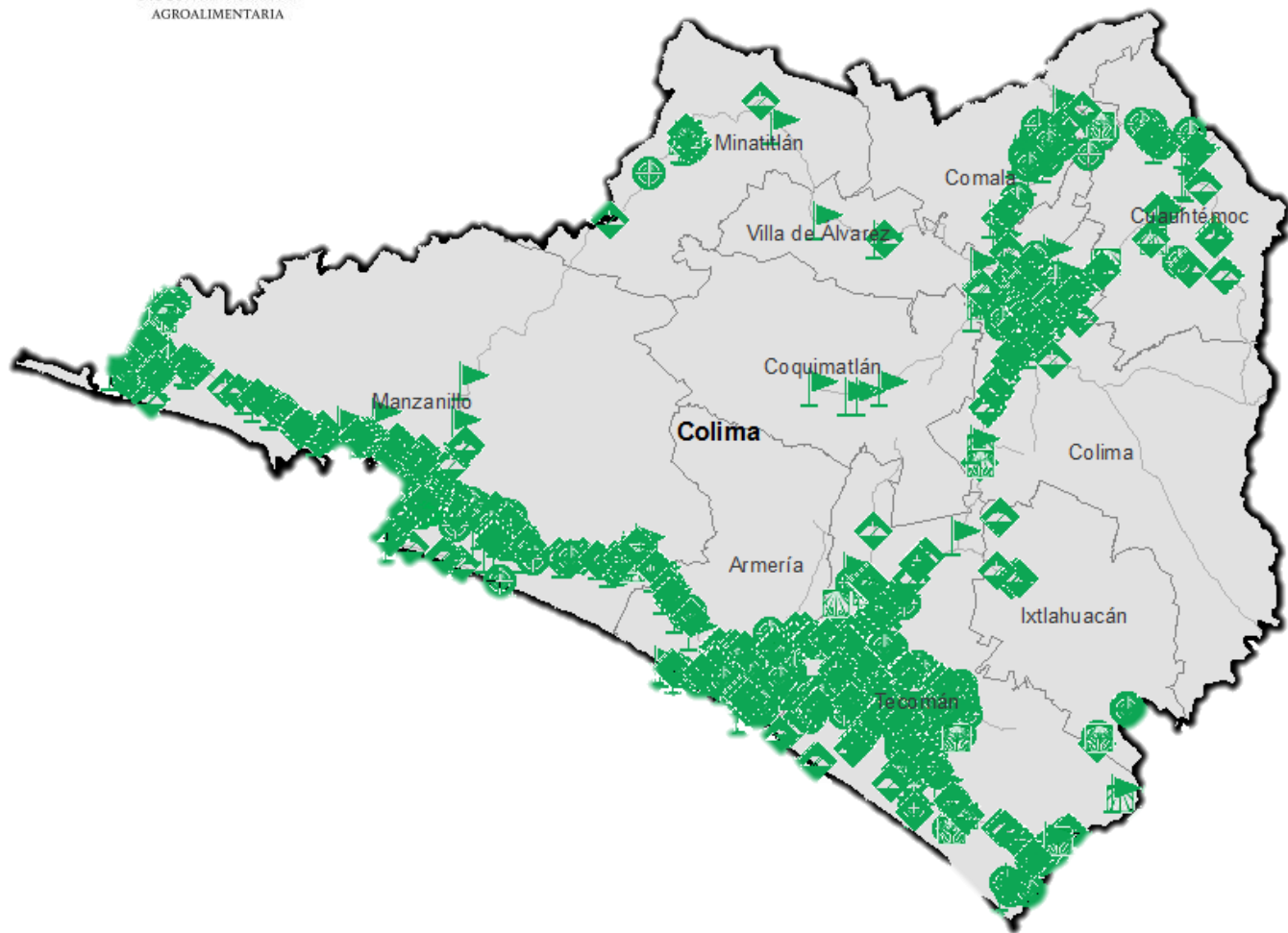
Recurso autorizado VEF **\$ 2,870,444.00**

SAGARPA

SECRETARÍA DE AGRICULTURA,
GANADERÍA, DESARROLLO RURAL,
PESCA Y ALIMENTACIÓN



SENASICA
SERVICIO NACIONAL DE SANIDAD,
INOCUIDAD Y CALIDAD
AGROALIMENTARIA

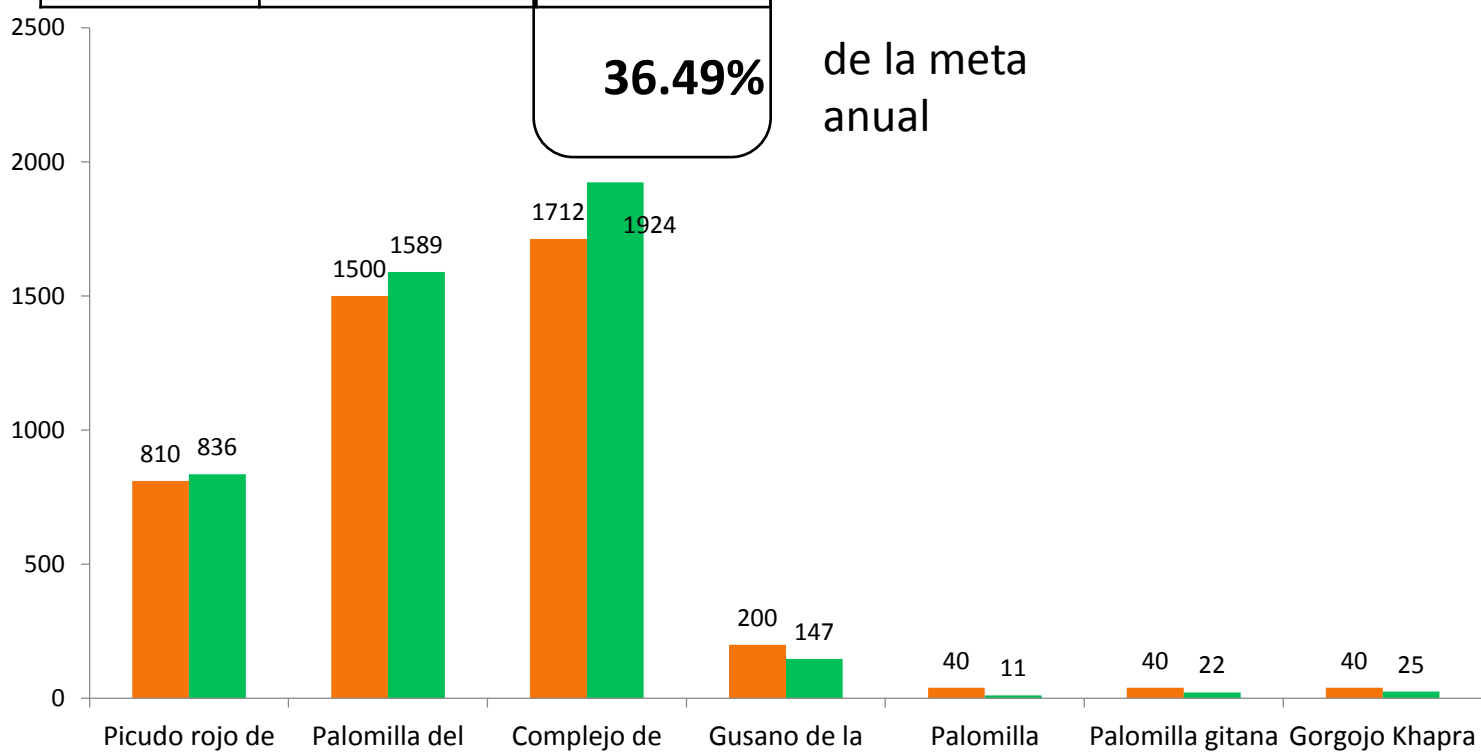


Avance de 2016 Acciones Operativas

Al mes de mayo se cumplió el siguiente avance de acciones operativas del Programa de Vigilancia Epidemiológica Fitosanitaria

Rutas de trampeo (revisiones)		
Meta anual	Programado al mes	Realizado al mes
12,480	4,342	4,554
		36.49%

de la meta anual



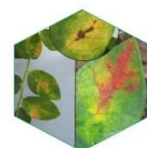
Gusano de la mazorca (GM)
(*Helicoverpa armigera*)

\$ 163,300.00

Complejo de escarabajos ambrosiales (CEA)

Barrenador polífago y
Ambrosia del laurel rojo

\$ 576,110.00



Quemadura de la hoja (QH)
(*Xylella fastidiosa*)

\$ 37,910.00

Plagas reglamentadas del plátano (PRPL)

\$ 579,670.00



Cancro de los cítricos (PRC)

(*Xanthomonas citri*)

\$ 120,050.00



Pudrición del cogollo (PC) \$ 126,450.00
(*Phytophthora palmivora*)



Fusariosis de la piña (FP)
(*Fusarium guttiforme*)

\$ 101,440.00



Picudo rojo de las palmas (PRP)
(*Rhynchophorus ferrugineus*)

\$ 222,045.00



Gorgojo khapra (GK)

(*Trogoderma granarium*)

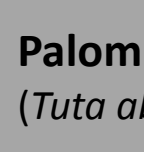
\$ 238,000.00



Palomilla gitana (PG)

(*Lymantria dispar*)

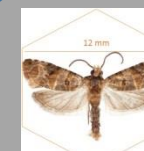
\$ 44,150.00



Palomilla del tomate (PT)

(*Tuta absoluta*)

\$ 268,545.00



Palomilla europea de la vid (PEV)

(*Lobesia botrana*)

\$ 44,150.00

Fondo de contingencia,
Vigilancia pasiva y gasto
administrativo

\$ 348,624.00

Programa de Vigilancia Epidemiológica Fitosanitaria en el Estado de Colima

Informe de Acciones Operativas

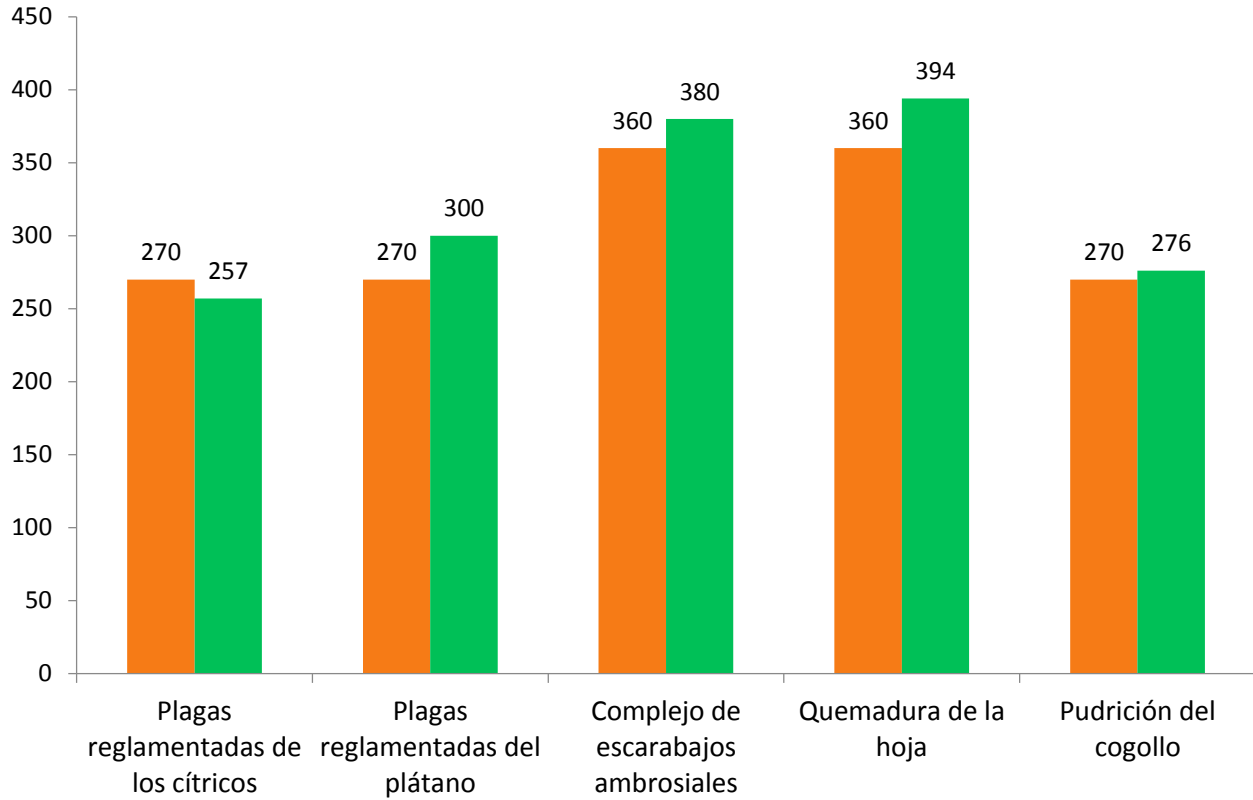


Rutas de vigilancia (revisiones)

Meta anual	Programado al mes	Realizado al mes
3,990	1,530	1,607

40.28%

de la meta anual

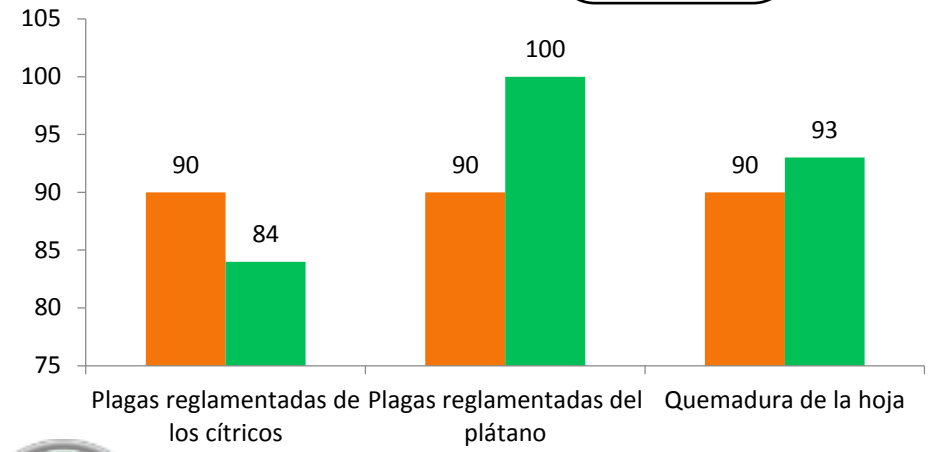


Parcelas centinela (revisiones)

Meta anual	Programado al mes	Realizado al mes
690	270	277

40.14%

de la meta anual

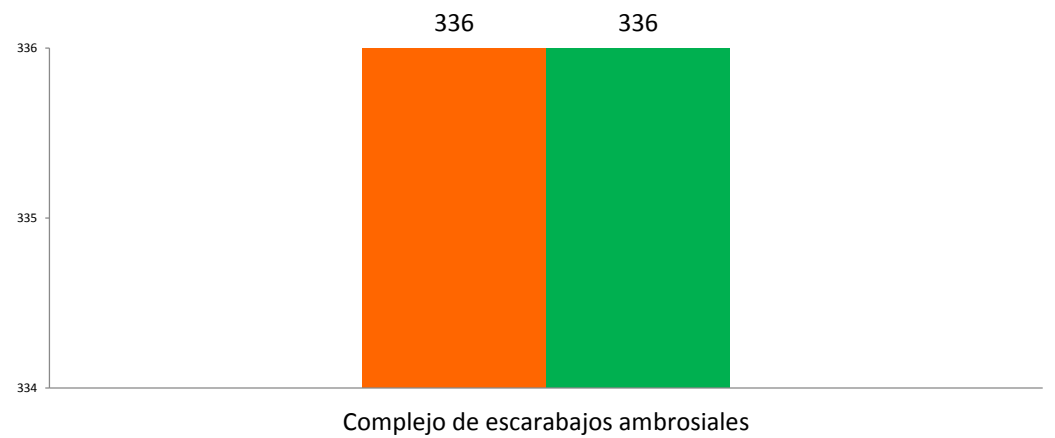


Planta centinela (revisiones)

Meta anual	Programado al mes	Realizado al mes
832	336	336

40.38%

de la meta anual

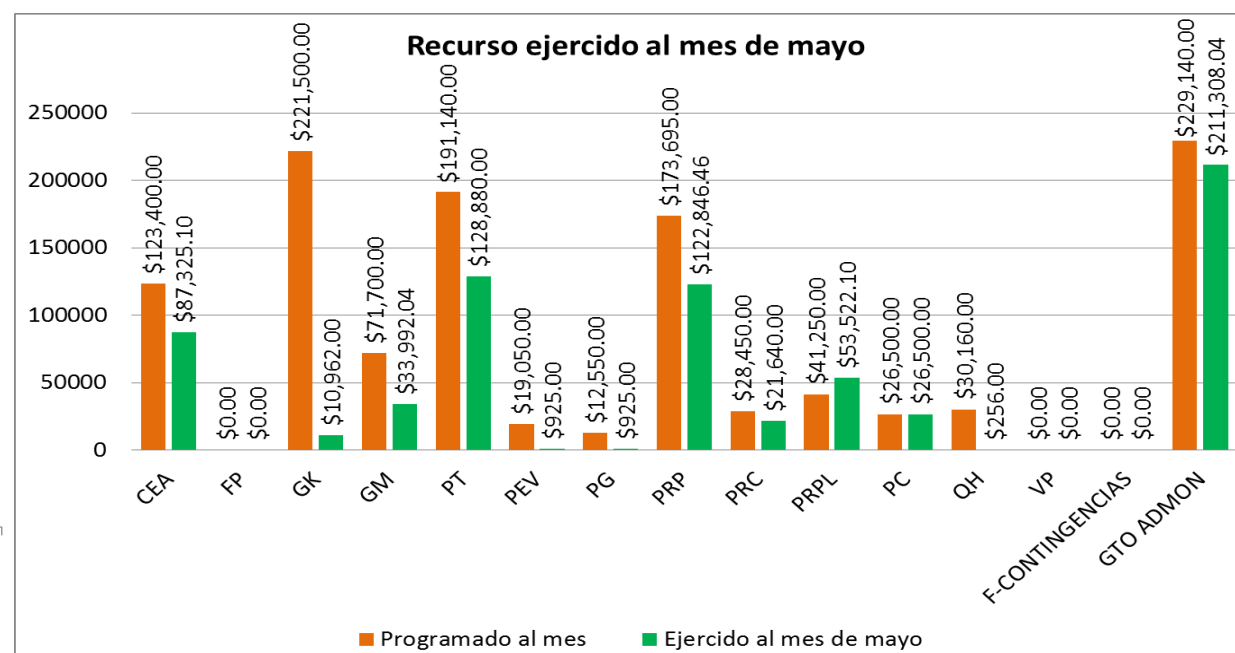
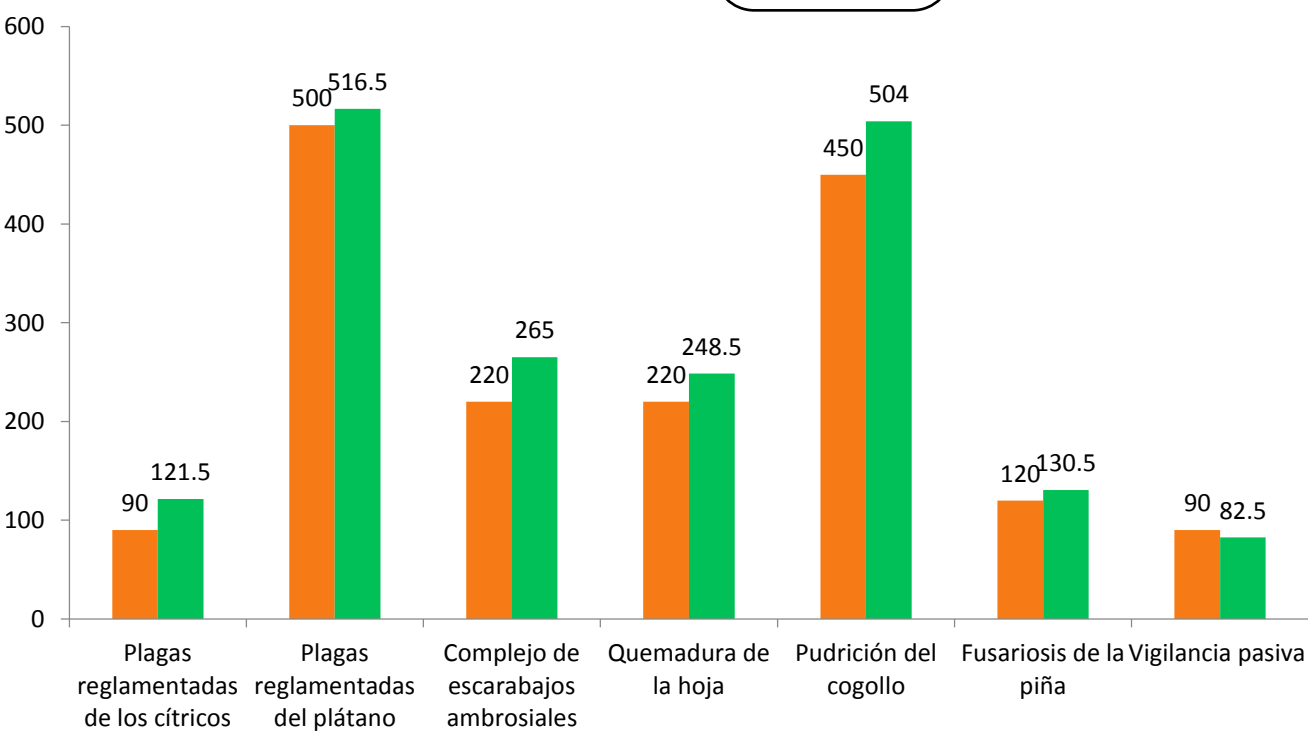


Área de exploración (Ha)

Meta anual	Programado al mes	Realizado al mes
4,412	1,690	1,868.5

42.35%

de la meta anual



Durante el quinto mes del año se ha logrado un avance en las acciones operativas del Programa de Vigilancia Epidemiológica Fitosanitaria



36.49% en Rutas de trampeo

40.28% en Rutas de vigilancia

40.14% en Parcelas centinelas

42.35% en Área de exploración

40.38% en Planta centinela