



Programa de Vigilancia Epidemiológica Fitosanitaria en el estado de Coahuila

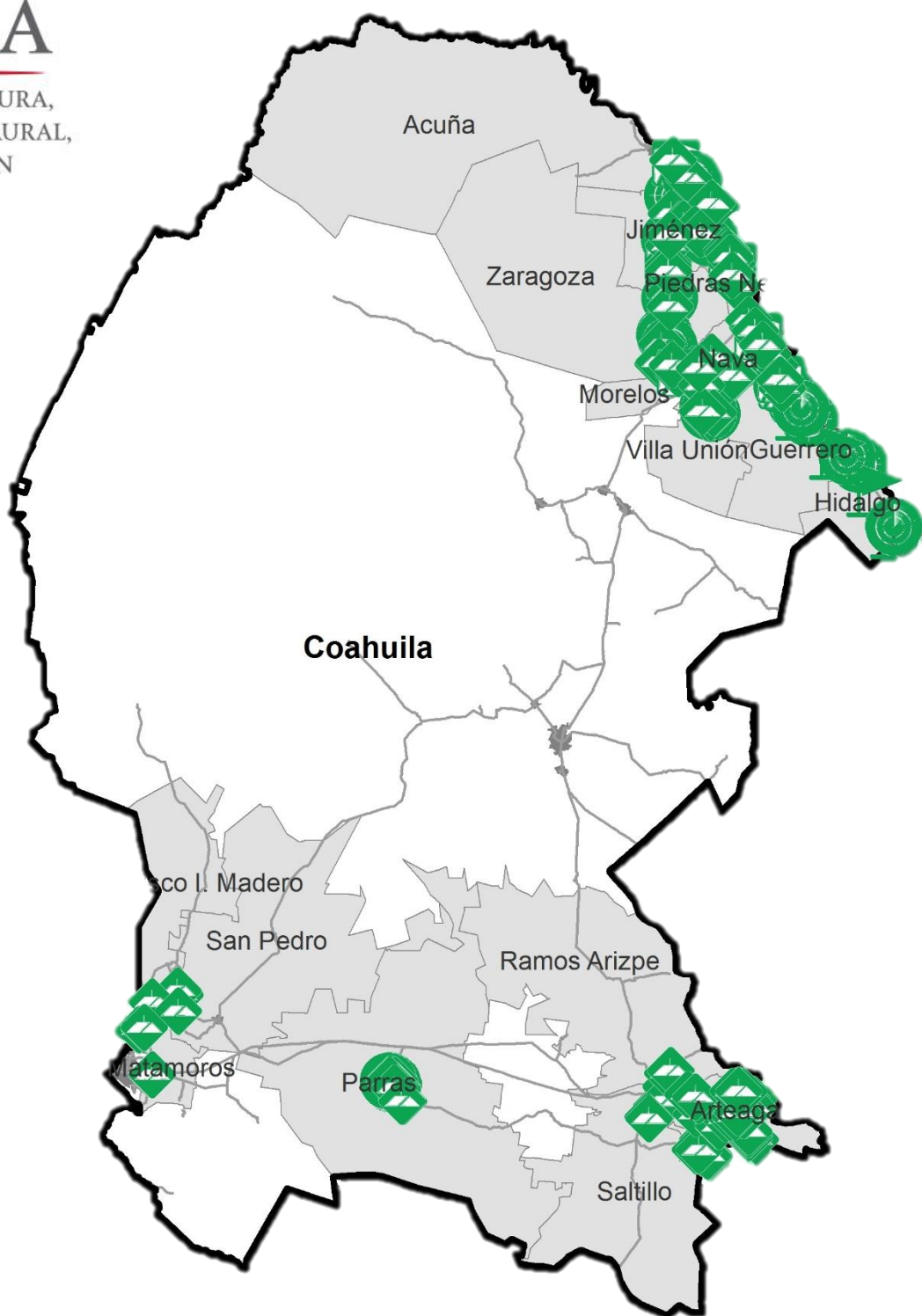
Informe de Acciones Operativas 2016

SAGARPA

SECRETARÍA DE AGRICULTURA, GANADERÍA, DESARROLLO RURAL, PESCA Y ALIMENTACIÓN



SENASICA
SERVICIO NACIONAL DE SANIDAD, INOCUIDAD Y CALIDAD AGROALIMENTARIA

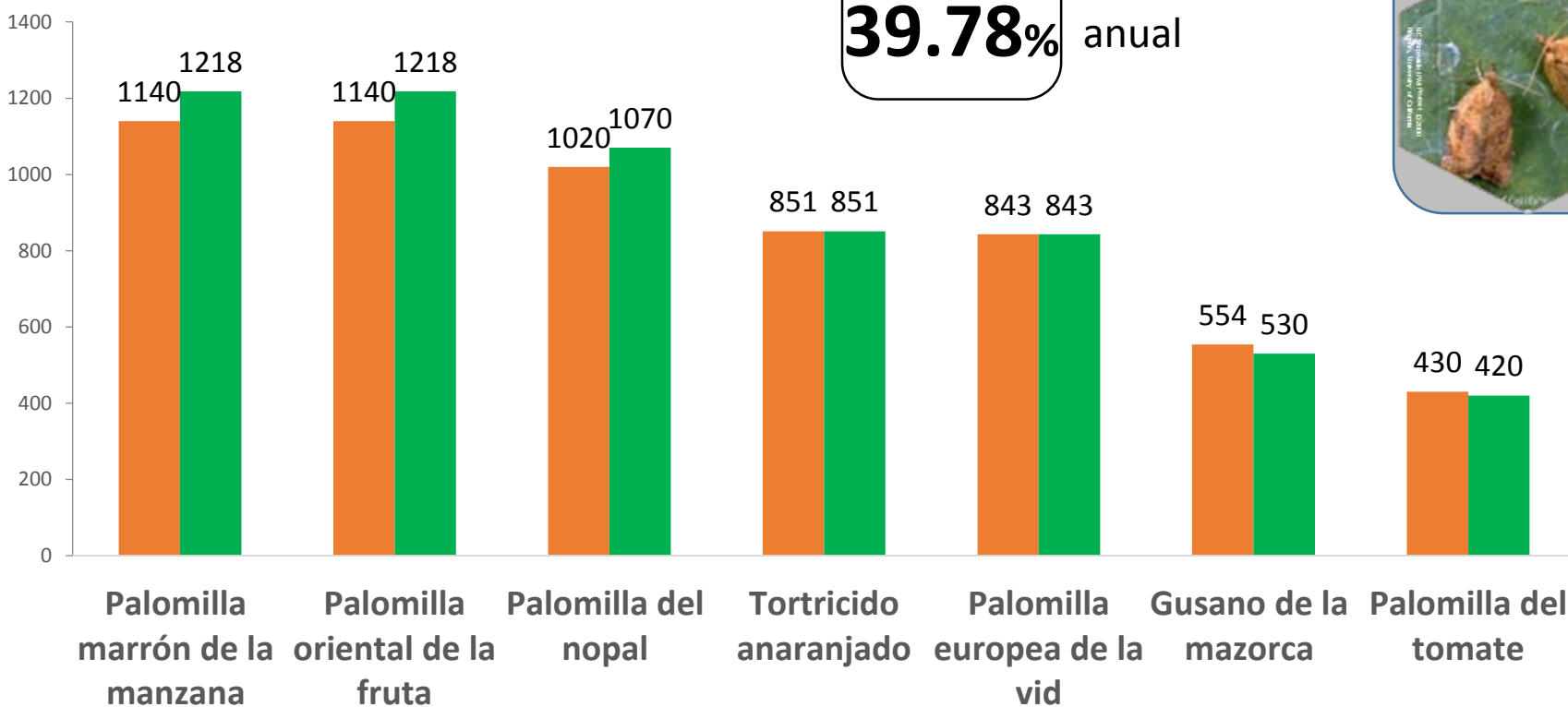


Avance de 2016 Acciones Operativas

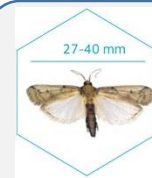
Al mes de mayo se cumplieron los siguientes avances de acciones operativas del Programa de Vigilancia Epidemiológica Fitosanitaria

Ruta de trampeo		
Meta anual	Programado al mes	Realizado al mes
15,460	5978	6150

39.78% de la meta anual



Recurso autorizado **\$ 2,085,894.00**



Gusano de la mazorca
(*Helicoverpa armigera*)

\$ 51536.00

Palomilla europea de la vid
(*Lobesia botrana*)



\$ 224,662.00



Palomilla Marrón de la Manzana
(*Epiphyas postvittana*)

\$ 292,428.00

Carbón parcial del trigo
(*Tilletia indica*)



\$ 136,989.00

Roya negra del tallo de trigo
(*Puccinia graminis* f. sp. *tritici* raza Ug99)



\$ 44,372.00

Palomilla del Tomate
(*Tuta absoluta*)



\$ 562,048.00



Palomilla del nopal
(*Cactoblastis cactorum*)

\$ 143,114.00

Palomilla oriental de la Fruta
(*Grapholita molesta*)



\$ 209,059.00



Tortricido anaranjado
(*Argyrotaenia franciscana*)

\$ 191,198.00

Fondo de contingencia, Vigilancia pasiva y gasto administrativo

\$ 230,488.00

Programa de Vigilancia Epidemiológica Fitosanitaria en el estado de Coahuila

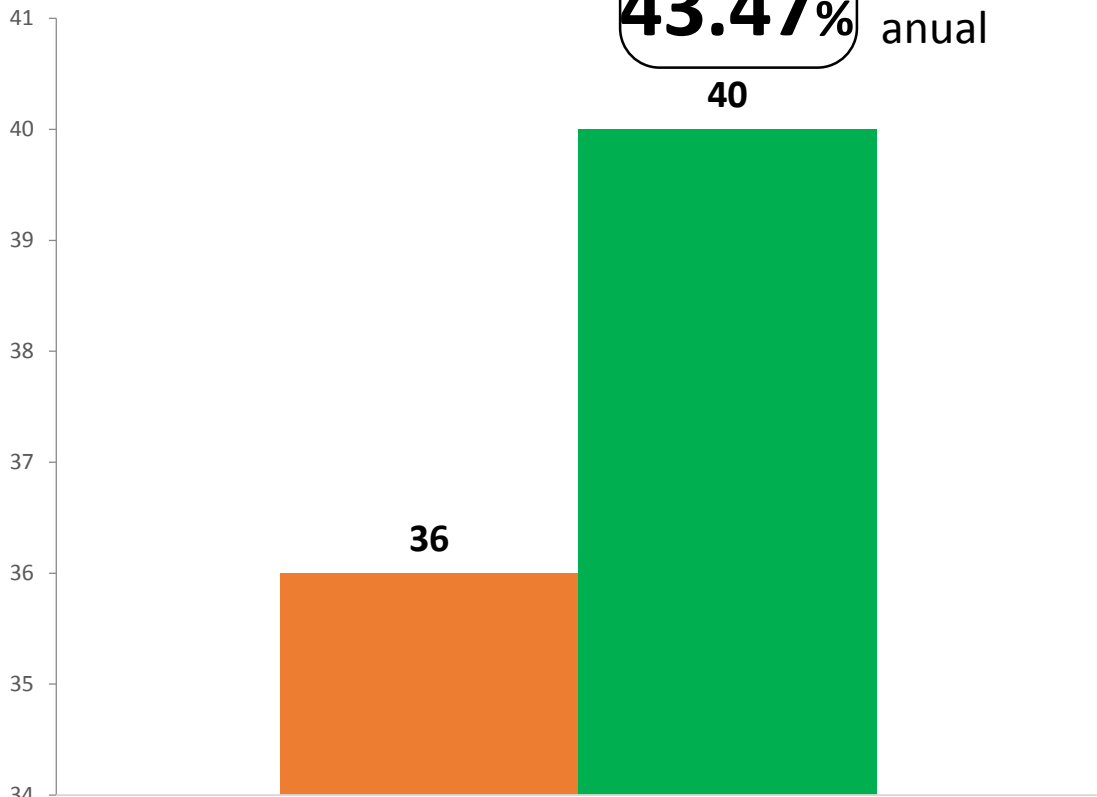
Informe de Acciones Operativas



Rutas de Vigilancia

Meta anual	Programado al mes	Realizado al mes
92	36	40

43.47% de la meta anual



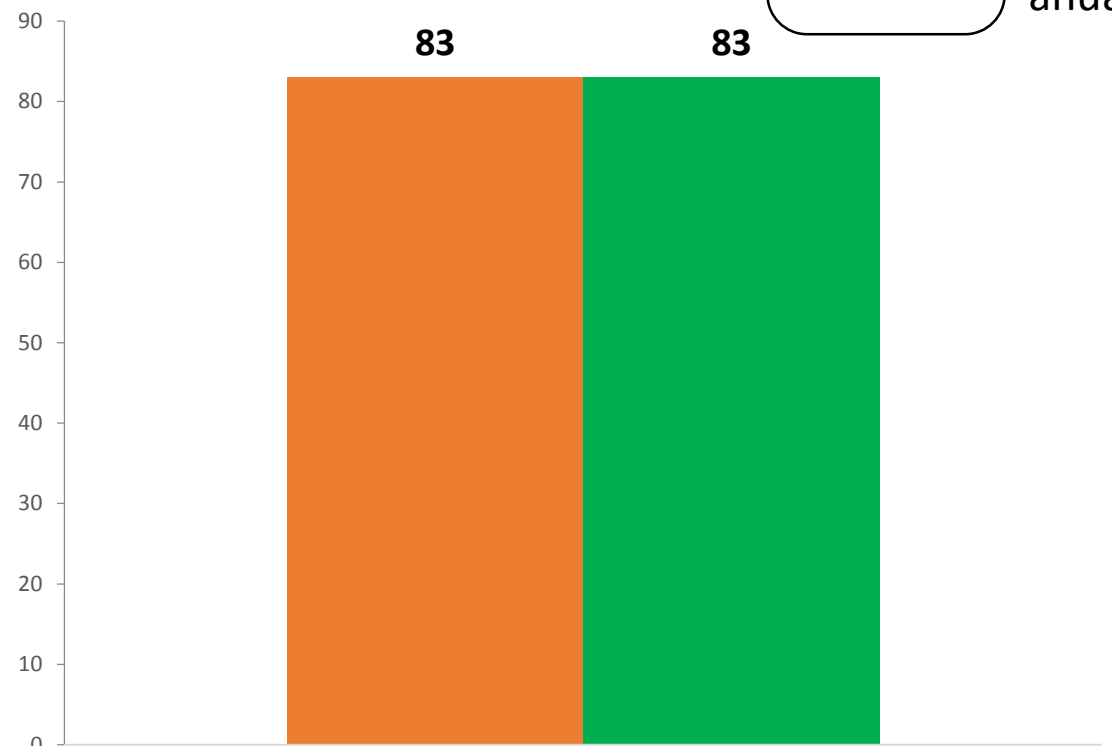
Palomilla del nopal



Parcela Centinela

Meta anual	Programado al mes	Realizado al mes
208	83	83

39.90% de la meta anual



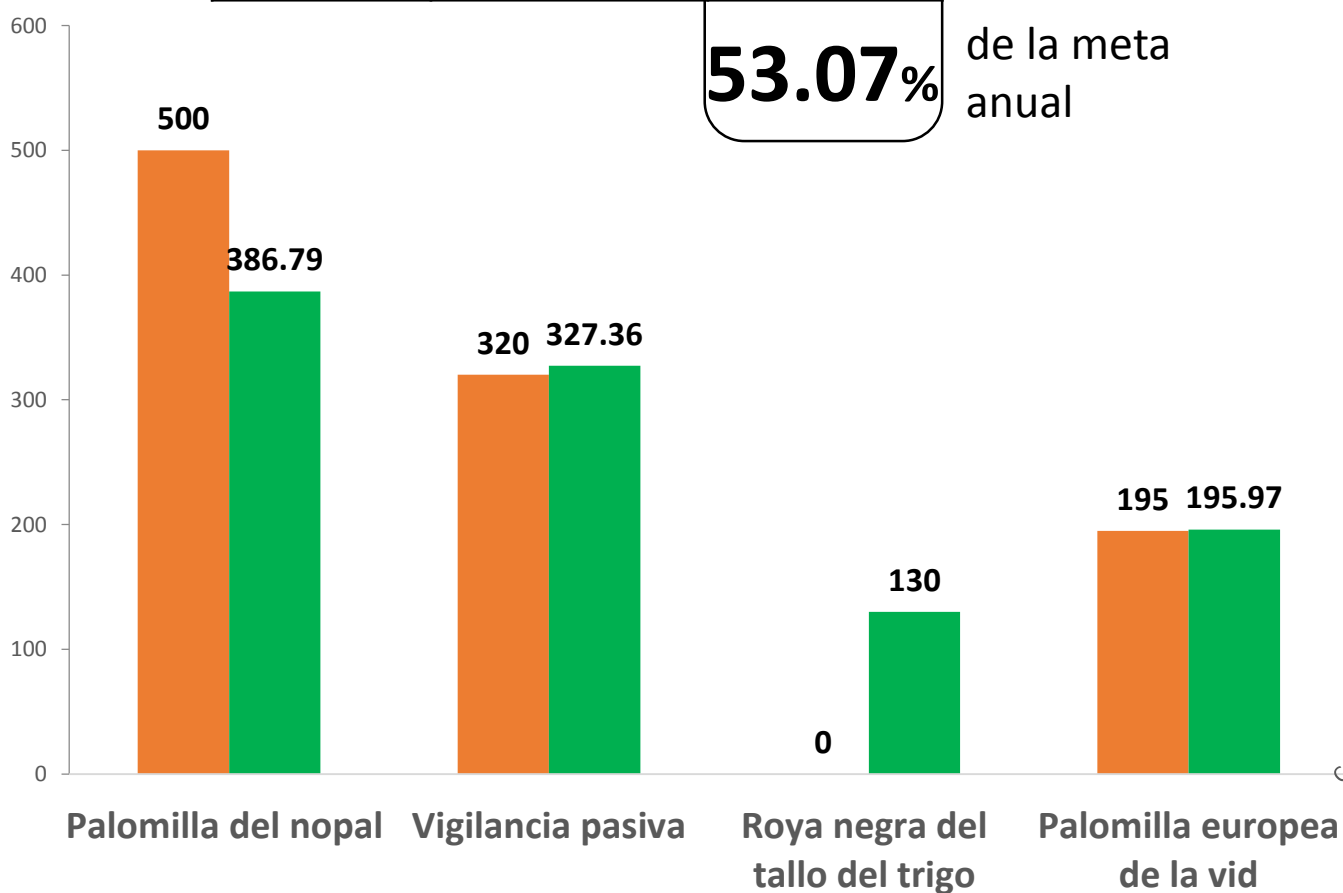
Palomilla del nopal



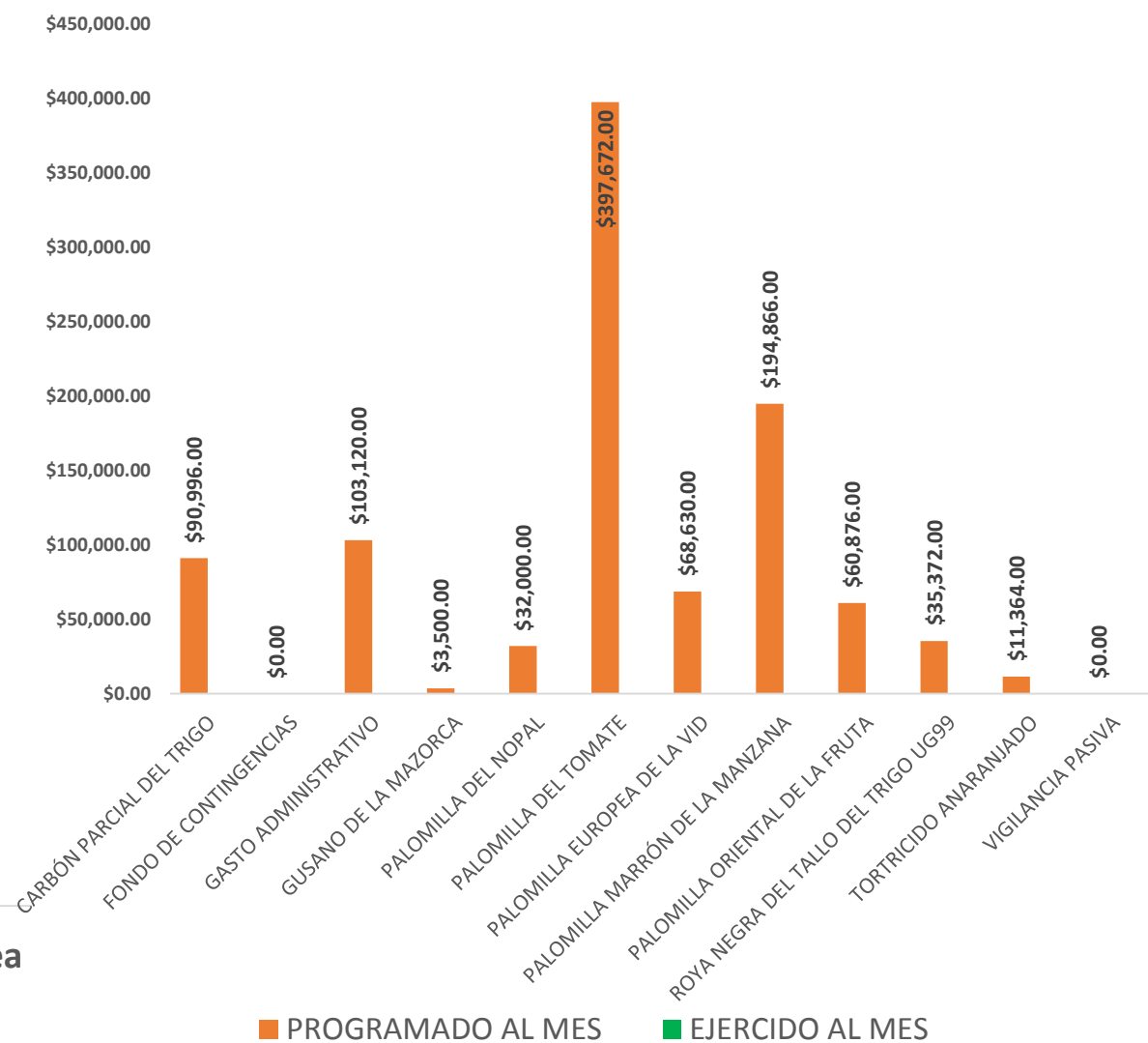
Área de Exploración

Meta anual	Programado al mes	Realizado al mes
2900	1515	1539.18

53.07% de la meta anual



FINANCIERO A MAYO



Durante los primeros cinco meses del año se ha logrado un avance en las acciones operativas del Programa de Vigilancia Epidemiológica Fitosanitaria



39.78% en Rutas de trampeo
43.47% en Rutas de vigilancia
39.90% en Parcelas centinelas
53.07% en Área de exploración