



Programa de Vigilancia Epidemiológica Fitosanitaria en la Ciudad de México

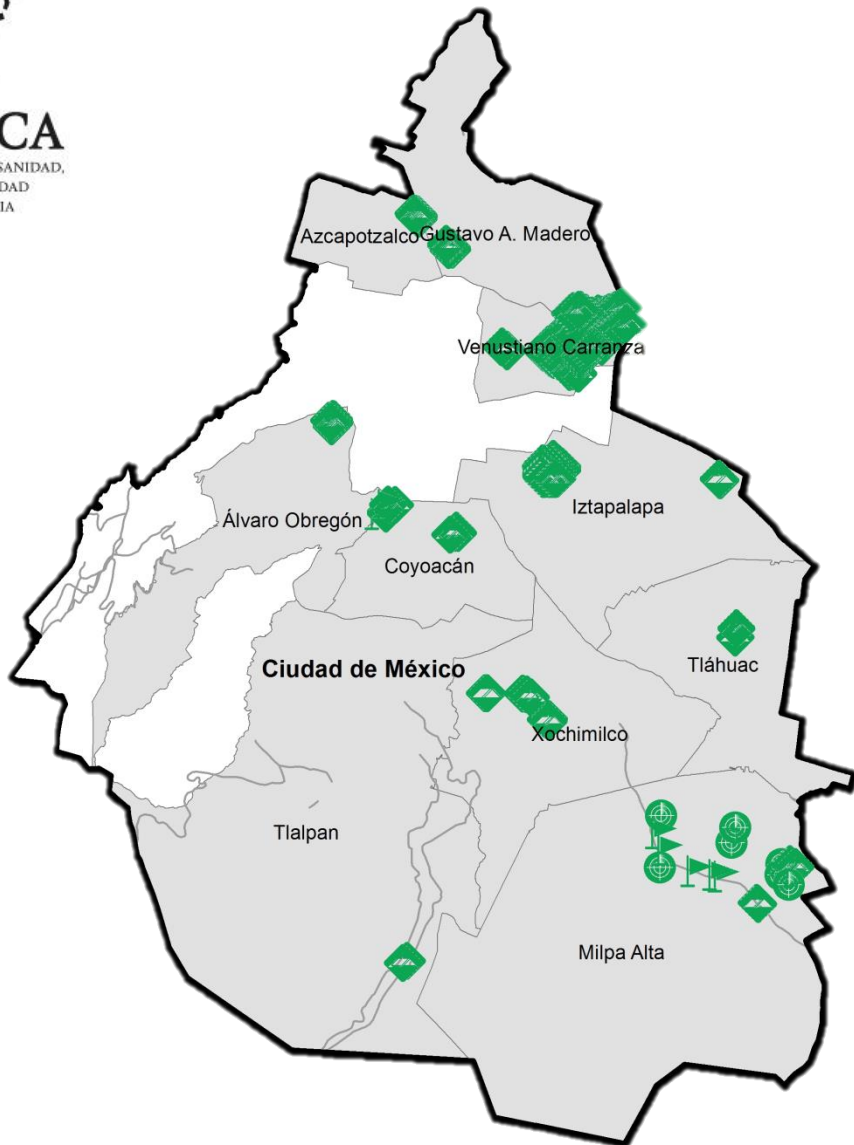
Informe de Acciones Operativas 2016

SAGARPA

SECRETARÍA DE AGRICULTURA,
GANADERÍA, DESARROLLO RURAL,
PESCA Y ALIMENTACIÓN



SENASICA
SERVICIO NACIONAL DE SANIDAD,
INOCUIDAD Y CALIDAD
AGROALIMENTARIA



Avance de 2016 Acciones Operativas

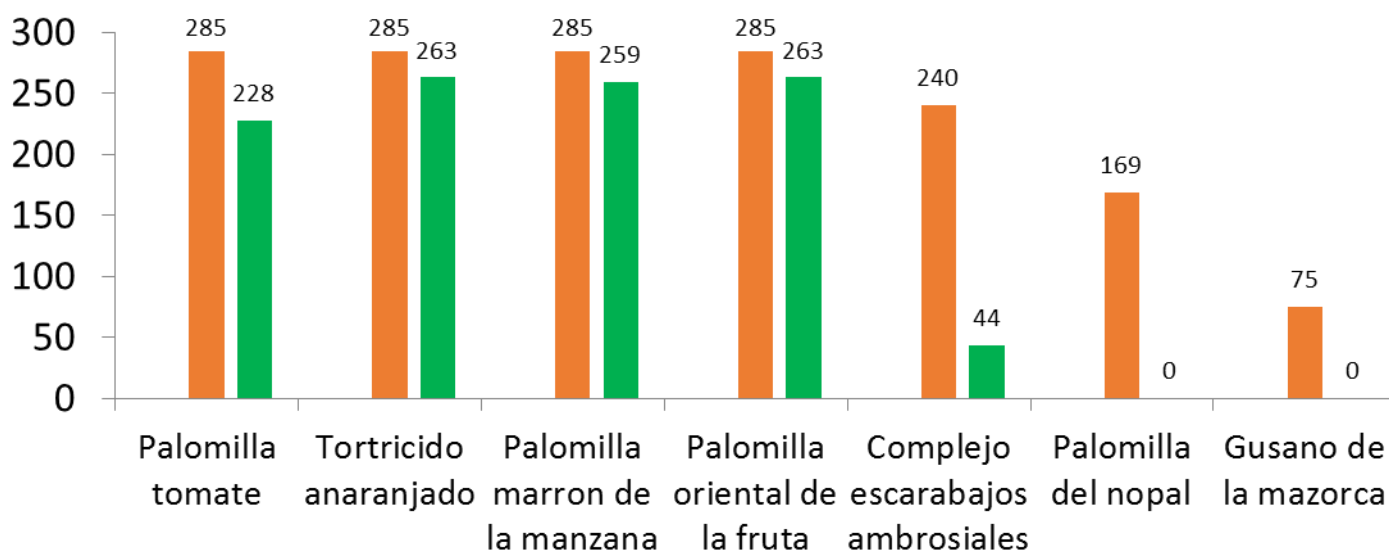
Al mes de mayo se cumplió el siguiente avance de acciones operativas del Programa de Vigilancia Epidemiológica Fitosanitaria



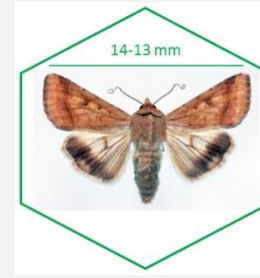
Ruta de trampeo (revisiones)

Meta anual	Programado al mes	Realizado al mes
3,787	1624	1057

27.91% de la meta anual



Recurso autorizado PVEF **\$ 700,815.00**



Gusano de la mazorca (GM)
(*Helicoverpa armigera*)

\$ 13,100.00

Complejo de escarabajos ambrosiales (CEA)

Escarabajo barrenador polífago
Escarabajo ambrosia del laurel rojo

\$ 17,080.00



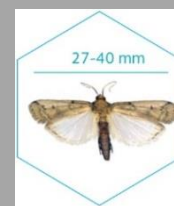
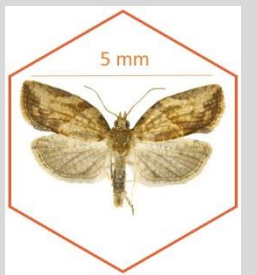
Tortricido anaranjado (TA)
(*Argyrotaenia franciscana*)

\$ 8,965.00



Palomilla marrón de la manzana (PMM)
(*Epiphyas postvittana*)

\$ 8,840.00



Palomilla del nopal (PN)
(*Cactoblastis cactorum*)

\$ 17,115.00

Palomilla del tomate (PT)
(*Tuta absoluta*)

\$ 553,963.00



Palomilla oriental de la fruta (POF)
(*Grapholita molesta*)

\$ 8,800.00

Fondo de contingencia,
Vigilancia pasiva y gasto
administrativo

\$ 72,952.00

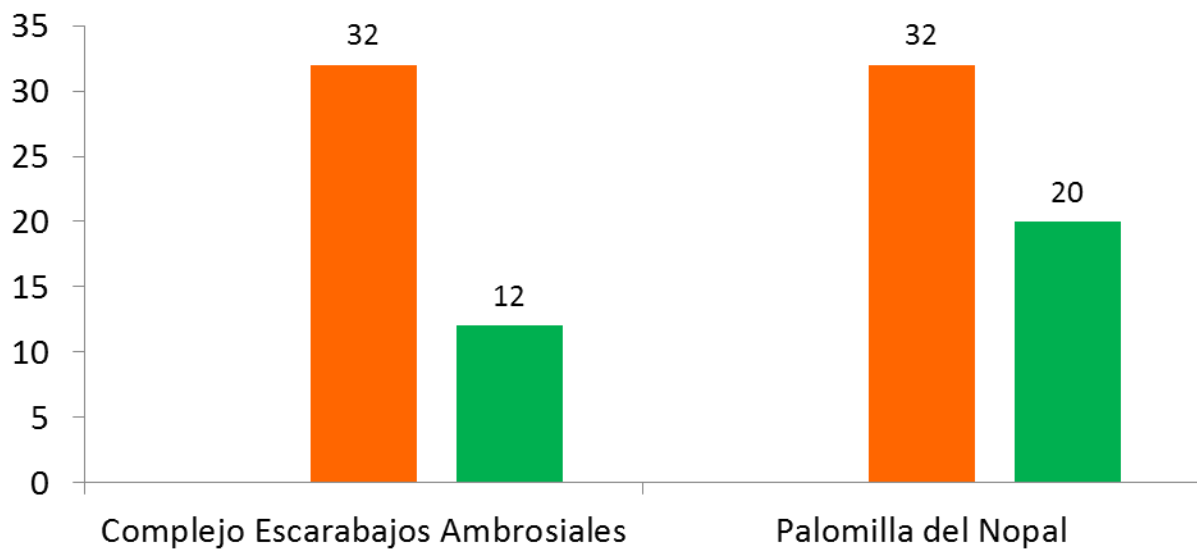
Programa de Vigilancia Epidemiológica Fitosanitaria en la Ciudad de México



Rutas de vigilancia (revisiones)

Meta anual	Programado al mes	Realizado al mes
168	64	32

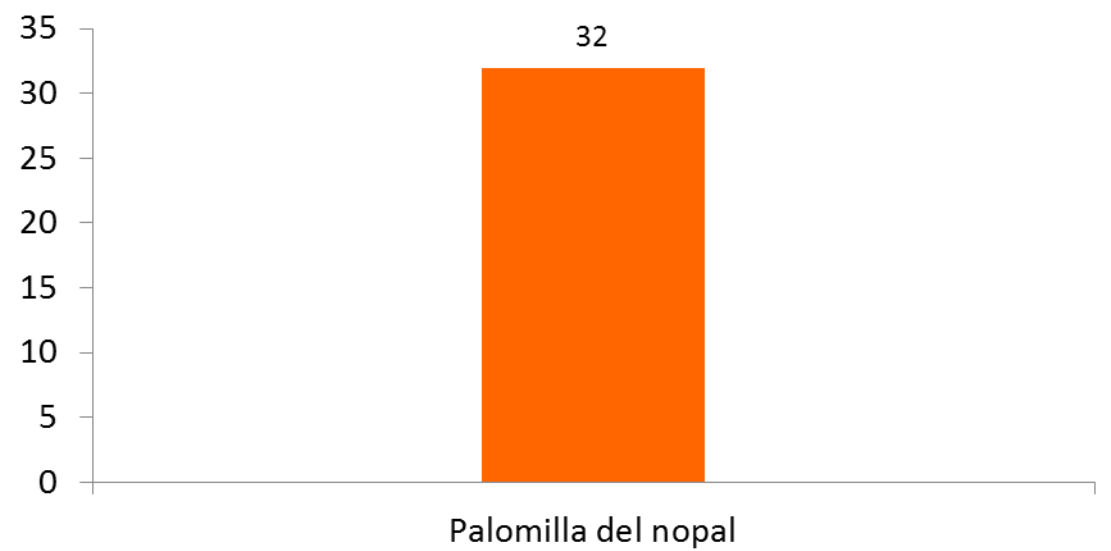
19.04% de la meta anual



Parcela centinela (revisiones)

Meta anual	Programado al mes	Realizado al mes
84	32	0

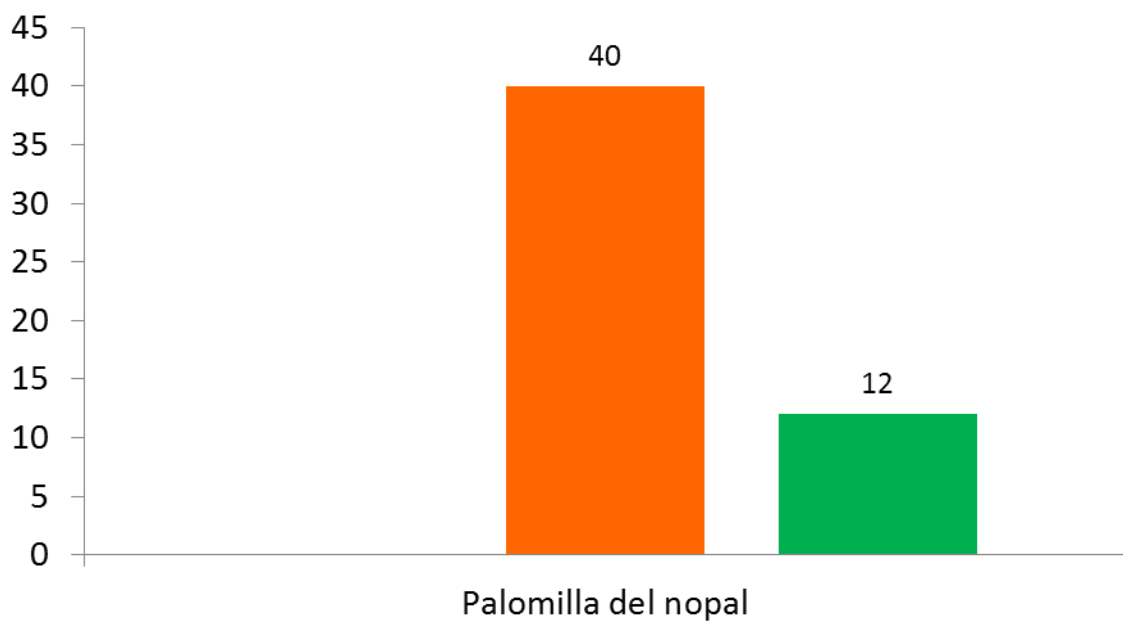
0.0% de la meta anual



Área de exploración (ha)

Meta anual	Programado al mes	Realizado al mes
200	40	12

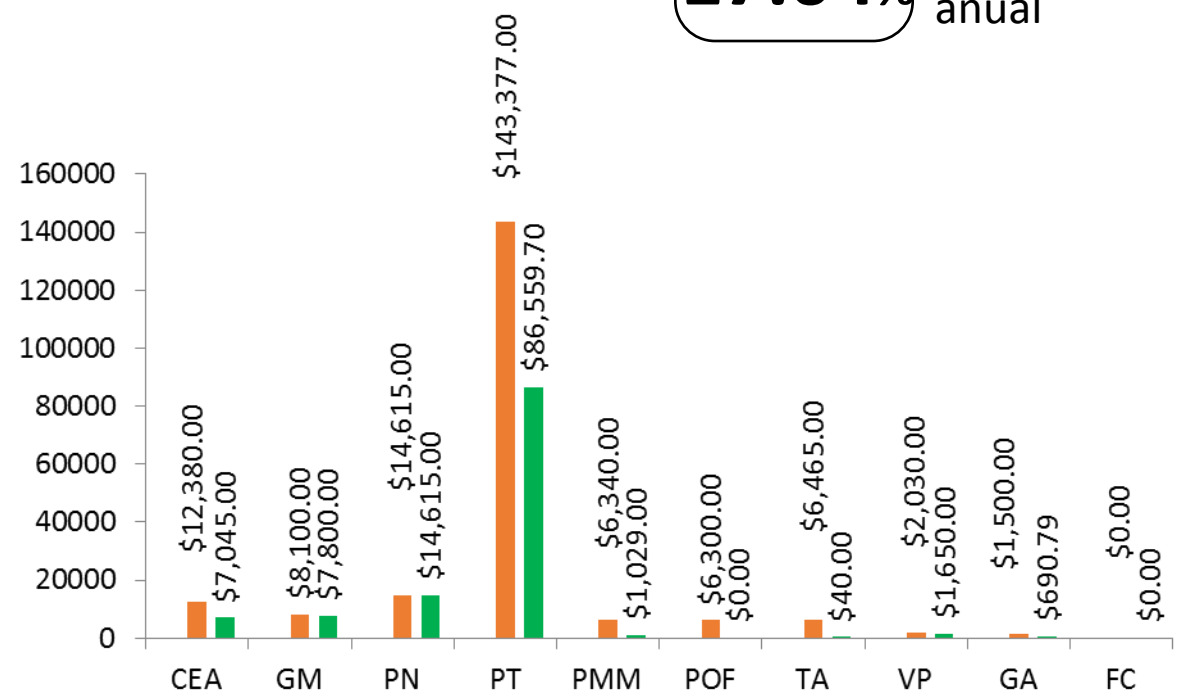
6.87% de la meta anual



Recurso SICAFI

Programado anual	Programado al mes	Ejercido al mes
700,815.00	201,107.00	119,429.49

17.04% de la meta anual



Al quinto mes del año se ha logrado un avance en las acciones operativas del Programa de Vigilancia Epidemiológica Fitosanitaria



- 27.91%** en Rutas de trapeo
- 19.04%** en Rutas de vigilancia
- 0.0%** en Parcelas centinelas
- 6.87%** en Áreas de exploración
- 17.04%** en Recurso ejercido