



Programa de Vigilancia Epidemiológica Fitosanitaria en el estado de Campeche

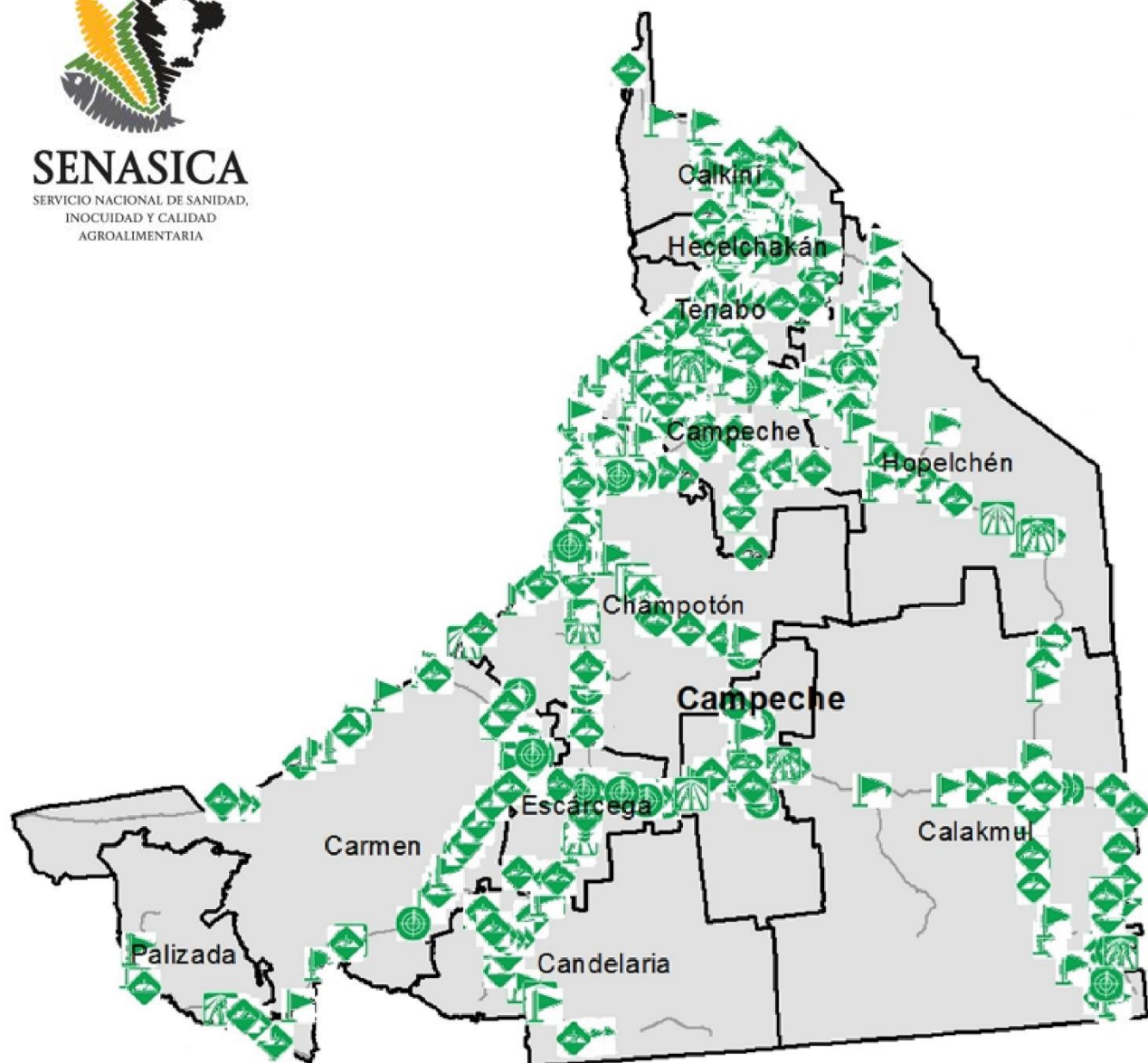
Informe de Acciones Operativas 2016

SAGARPA

SECRETARÍA DE AGRICULTURA,
GANADERÍA, DESARROLLO RURAL,
PESCA Y ALIMENTACIÓN



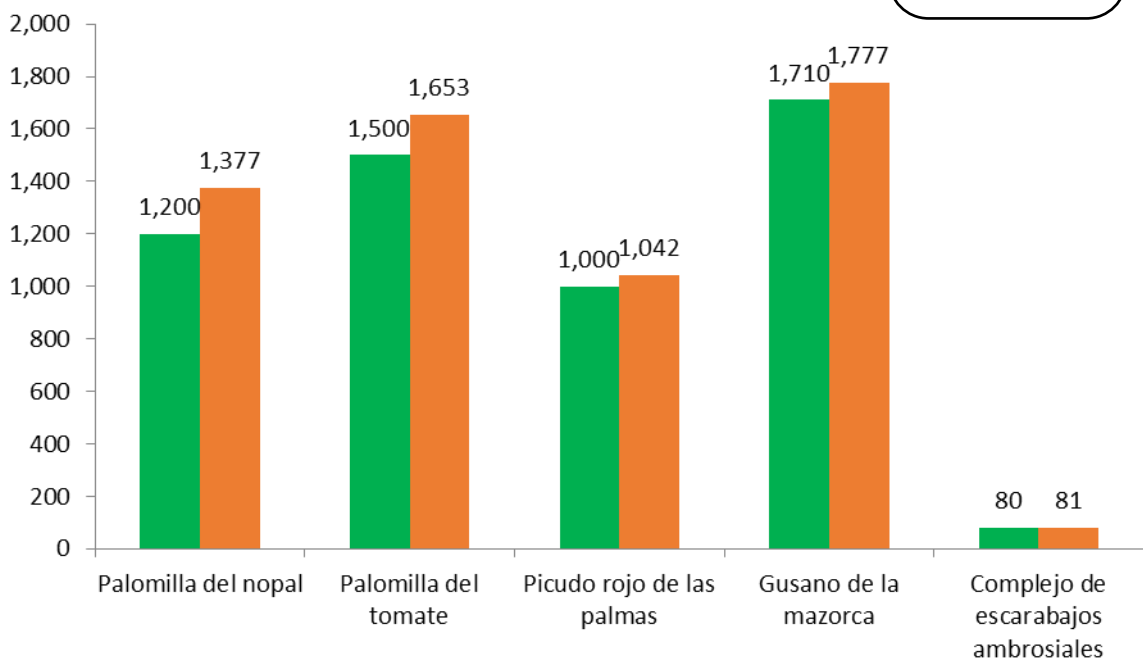
SENASICA
SERVICIO NACIONAL DE SANIDAD,
INOCUIDAD Y CALIDAD
AGROALIMENTARIA



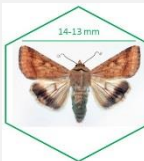
Avance de 2016 Acciones Operativas

Durante el mes de mayo se cumplió el siguiente avance de acciones operativas del Programa de Vigilancia Epidemiológica Fitosanitaria

Ruta de trampeo		
Meta anual	Programado al mes	Realizado al mes
21,630	5,490	5,930
		27.4% de la meta anual



Recurso autorizado **\$ 4,273,263.00**



Gusano de la mazorca
(*Helicoverpa armigera*)

\$ 564,388.00

Complejo de escarabajos ambrosiales

Barrenador Polífago y
Ambrosia del Laurel Rojo \$ 288,158.00



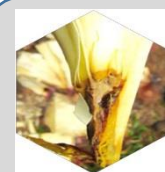
Plagas reglamentadas del plátano

\$ 544,188.00



Plagas reglamentadas de los cítricos

\$ 663,512.00



Pudrición del cogollo
(*Phytophthora palmivora*)

\$ 219,212.00



Picudo rojo de las palmas
(*Rhynchophorus ferrugineus*)

\$ 261,287.00

Gorgojo Khapra

(*Trogoderma granarium*) \$ 9,000.00

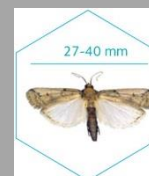


Palomilla gitana (*Lymantria dispar*)

\$ 1,600.00

Palomilla del tomate
(*Tuta absoluta*)

\$ 804,976.00



Palomilla del nopal
(*Cactoblastis cactorum*)

\$ 453,161.00

Fondo de contingencia,
Vigilancia pasiva y gasto
administrativo

\$ 463,781.00

Programa de Vigilancia Epidemiológica Fitosanitaria en el estado de Campeche

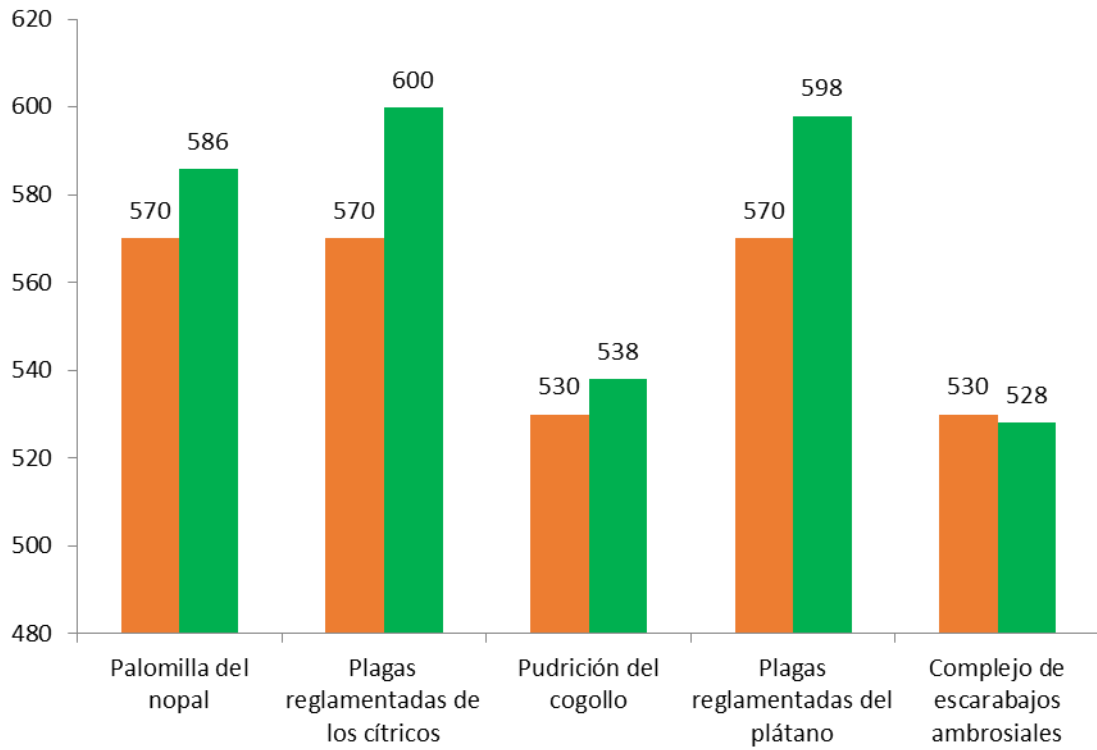
Informe de Acciones Operativas



Rutas de Vigilancia

Meta anual	Programado al mes	Realizado al mes
7,330	2,770	2,850

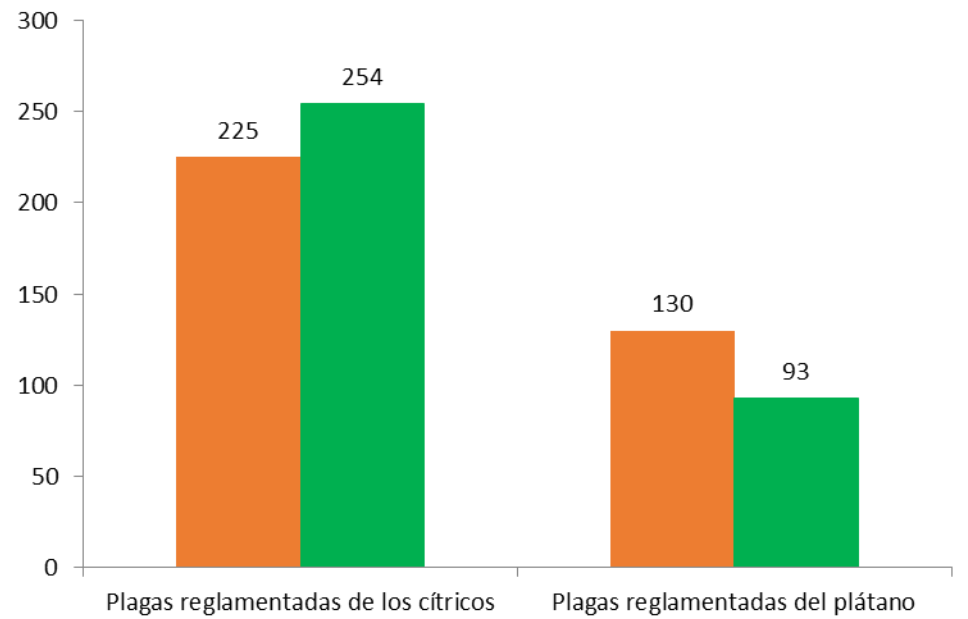
38.9% de la meta anual



Parcela Centinela

Meta anual	Programado al mes	Realizado al mes
895	355	347

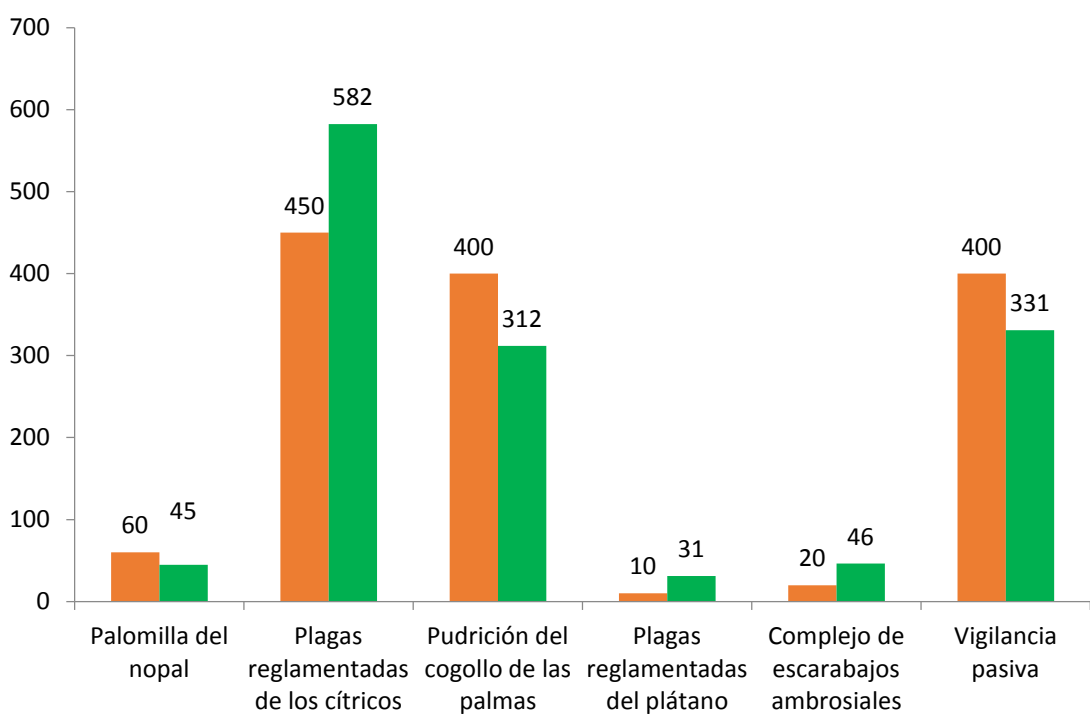
38.8% de la meta anual



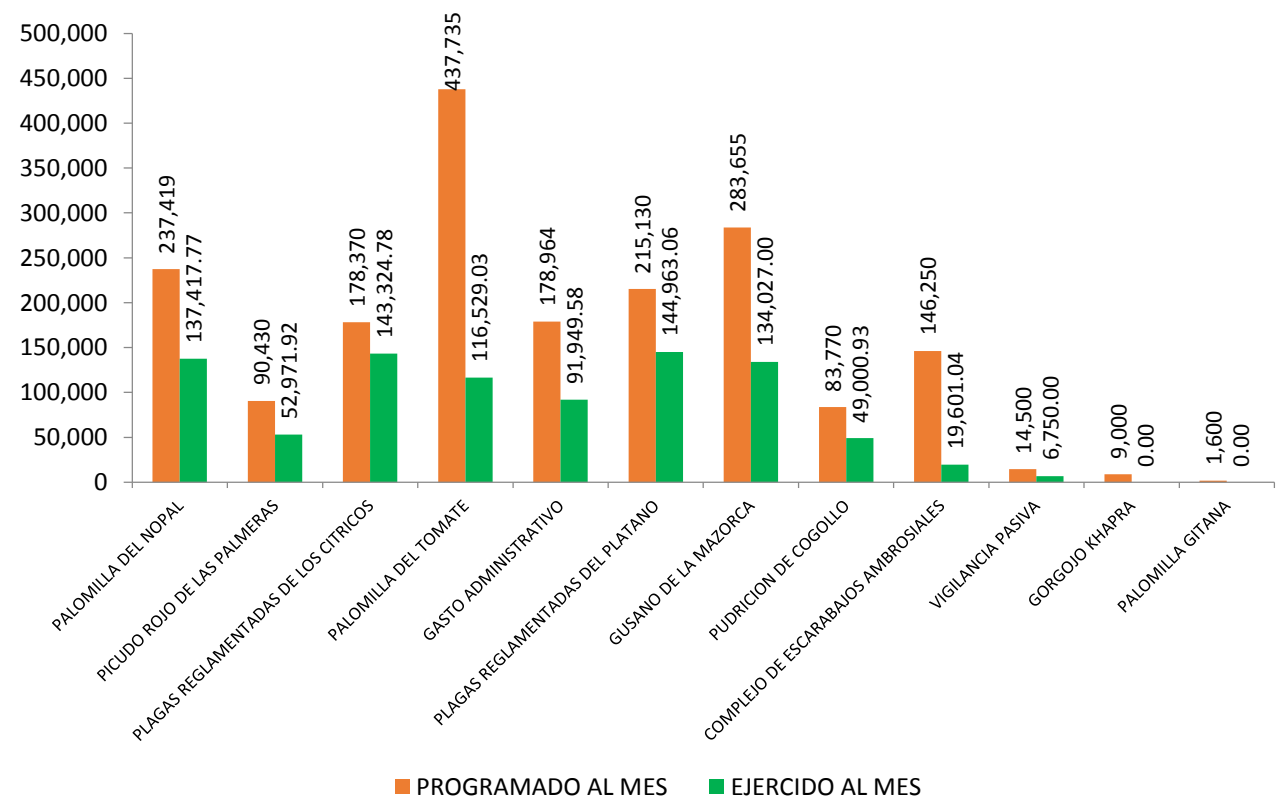
Área de Exploración

Meta anual	Programado al mes	Realizado al mes
4,280	1,340	1,347

31.4% de la meta anual



Seguimiento financiero



Durante el quinto mes del año se ha logrado un avance en las acciones operativas del Programa de Vigilancia Epidemiológica Fitosanitaria



27.4% en Rutas de trapeo
38.9% en Rutas de vigilancia
38.8% en Parcelas centinelas
31.4% en Área de exploración

