



Programa de Vigilancia Epidemiológica Fitosanitaria en el estado de Yucatán

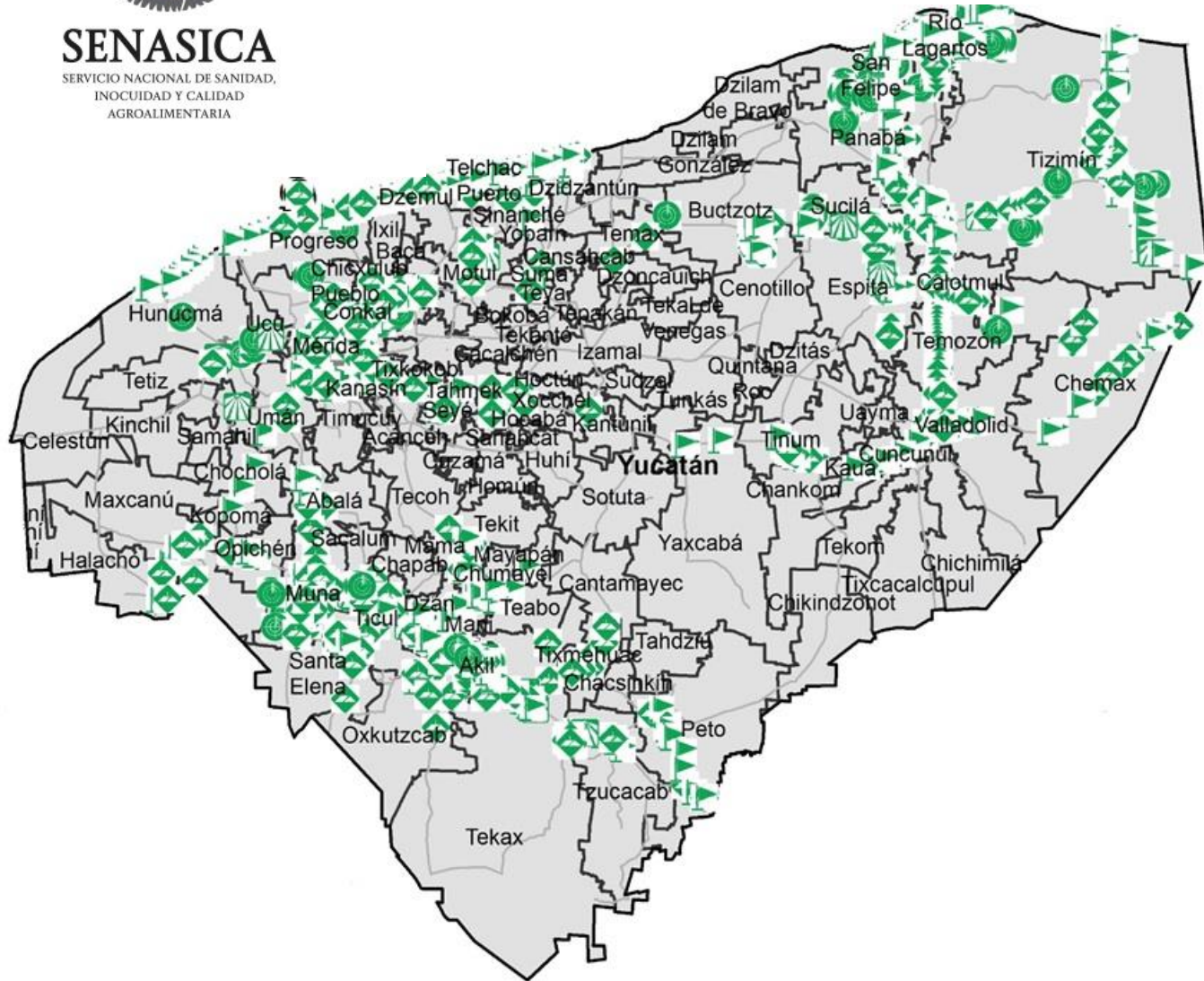
Informe de Acciones Operativas 2016

SAGARPA

SECRETARÍA DE AGRICULTURA, GANADERÍA, DESARROLLO RURAL, PESCA Y ALIMENTACIÓN



SENASICA
SERVICIO NACIONAL DE SANIDAD, INOCUIDAD Y CALIDAD AGROALIMENTARIA



Avance de 2016 Acciones Operativas

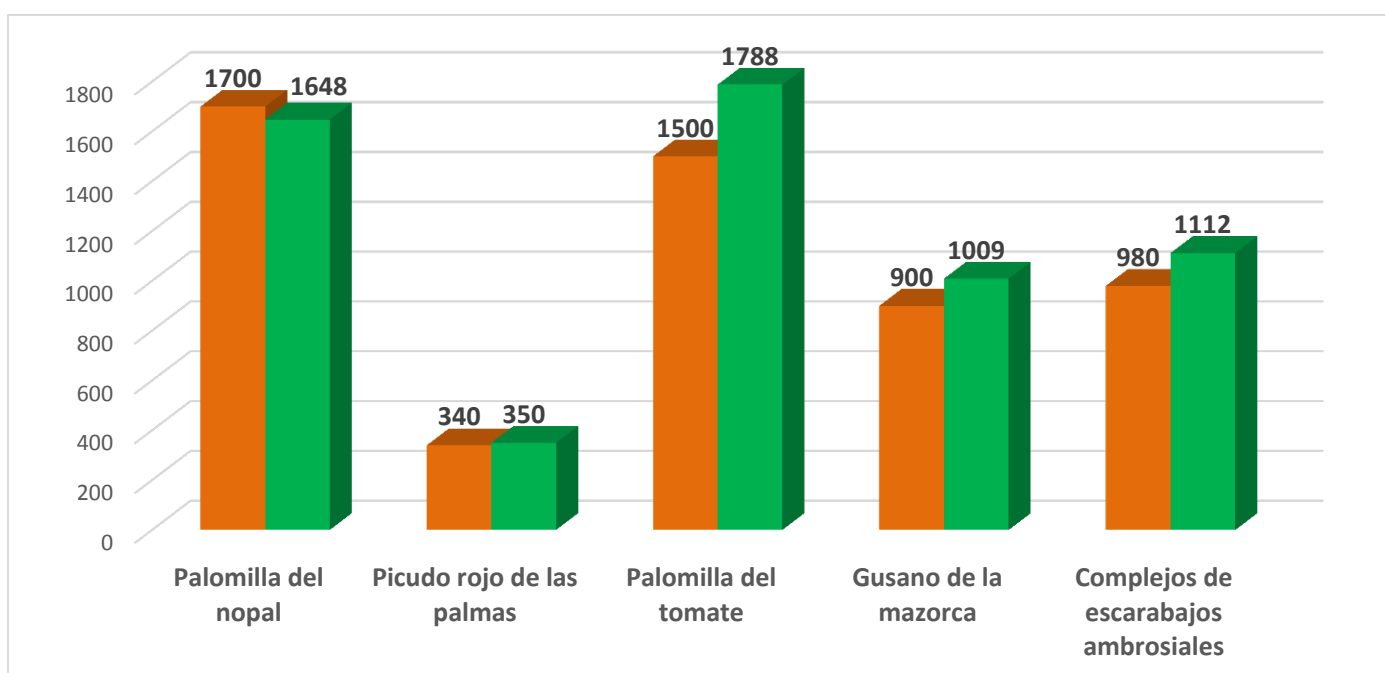
Durante el mes de abril se cumplió el siguiente avance de acciones operativas del Programa de Vigilancia Epidemiológica Fitosanitaria



Ruta de trampeo

Meta anual	Programado al mes	Realizado al mes
22,248	5,420	5,907

27.0% de la meta anual



Recurso autorizado **\$ 4,736,698.00**



Gusano de la mazorca

(*Helicoverpa armigera*)

\$ 288,447.00

Complejo de escarabajos ambrosiales

Barrenador Polífago y Ambrosia del Laurel Rojo

\$ 392,847.00



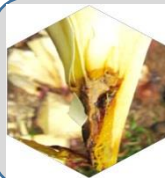
Plagas reglamentadas del plátano

\$ 30,300.00



Plagas reglamentadas de los cítricos

\$ 1,023,224.00



Pudrición del cogollo

(*Phytophthora palmivora*)

\$ 229,021.00



Picudo rojo de las palmas

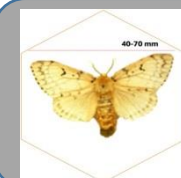
(*Rhynchophorus ferrugineus*)

\$ 250,607.00

Gorgojo Khapra

(*Trogoderma granarium*)

\$ 12,500.00



Palomilla gitana (*Lymantria dispar*)

\$ 2,800.00

Palomilla del tomate

(*Tuta absoluta*)

\$ 426,225.00



Palomilla del nopal

(*Cactoblastis cactorum*)

\$ 1,508,347.00

Fondo de contingencia, Vigilancia pasiva y gasto administrativo

\$ 572,380.00

Programa de Vigilancia Epidemiológica Fitosanitaria en el estado de Yucatán

Informe de Acciones Operativas



Rutas de Vigilancia

Meta anual	Programado al mes	Realizado al mes
6,100	1,720	2,037

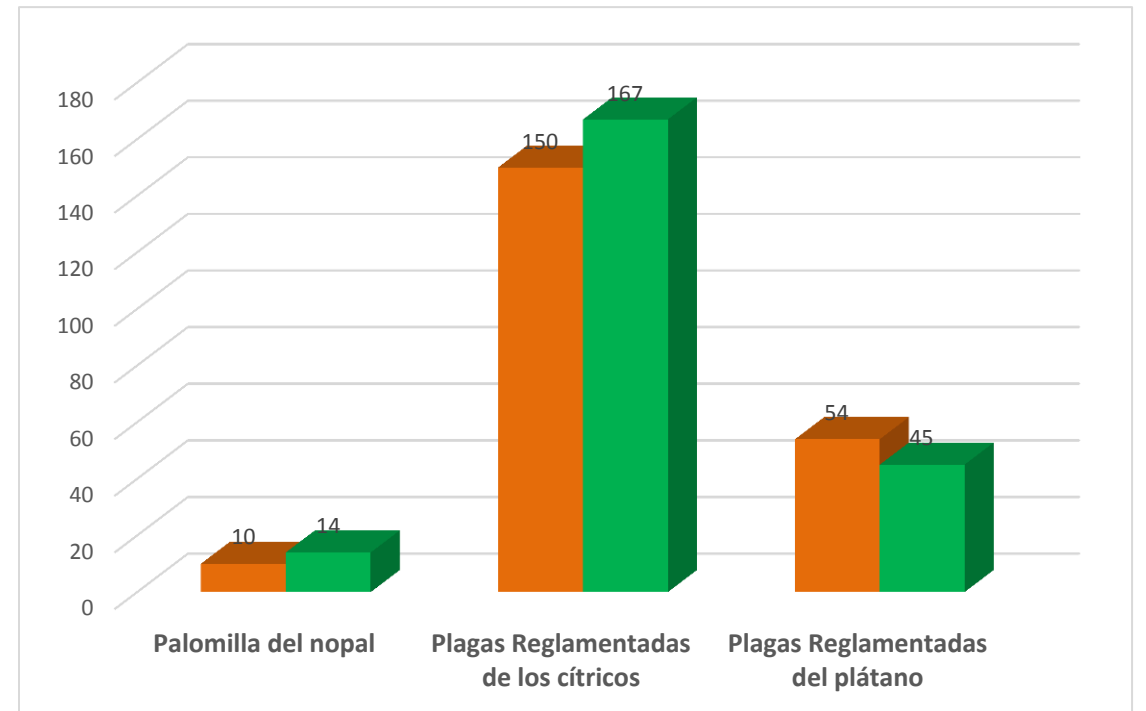
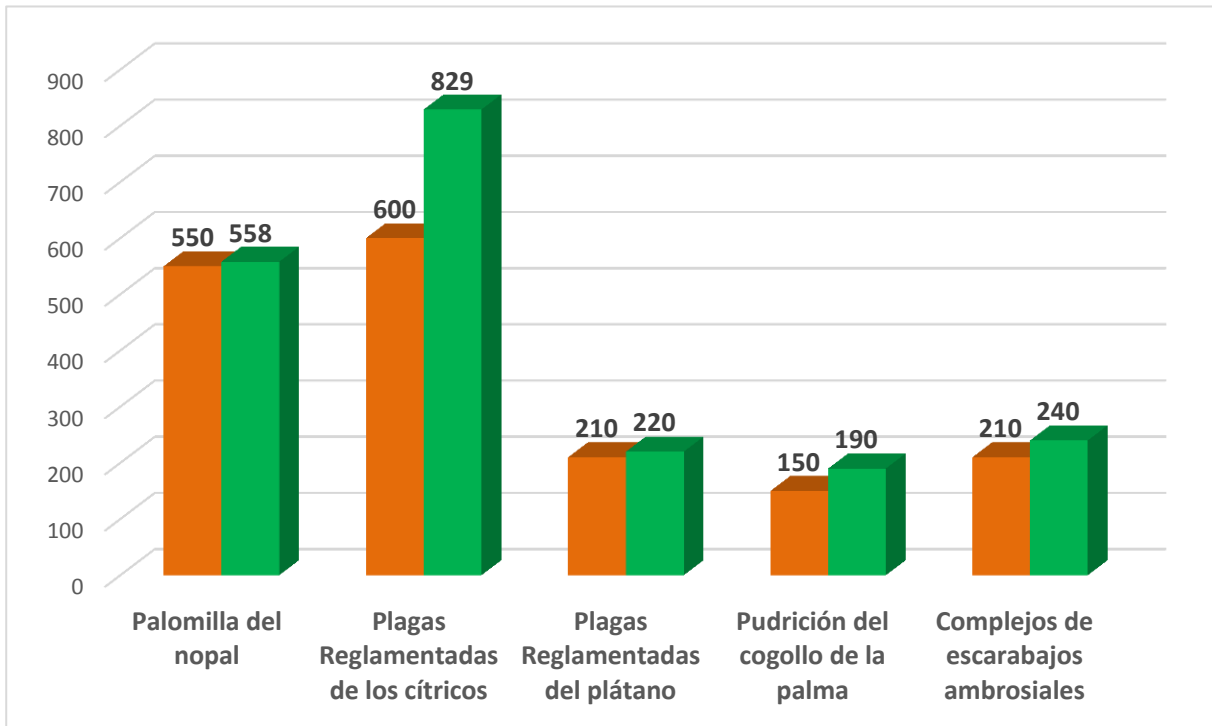
33.3% de la meta anual



Parcela Centinela

Meta anual	Programado al mes	Realizado al mes
722	214	226

31.3% de la meta anual



Área de Exploración

Meta anual	Programado al mes	Realizado al mes
4,690	1,390	1,585.86

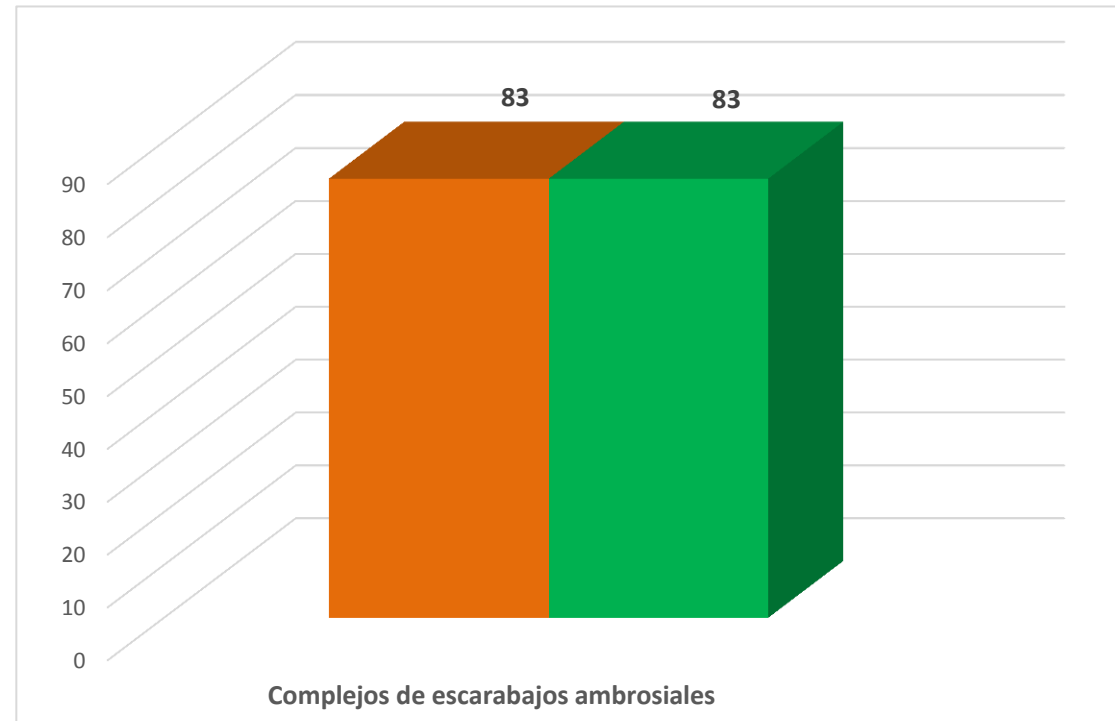
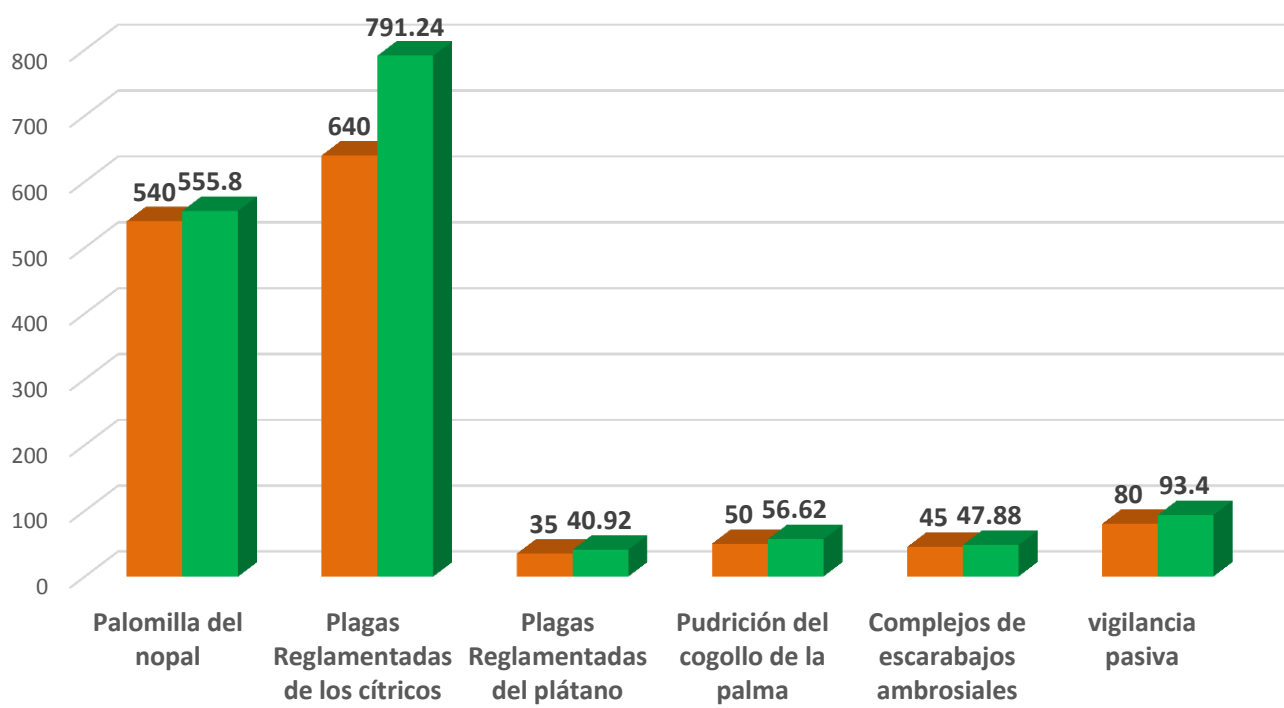
33.8% de la meta anual



Planta Centinela

Meta anual	Programado al mes	Realizado al mes
263	83	83

31.5% de la meta anual



Durante el cuarto mes del año se ha logrado un avance en las acciones operativas del Programa de Vigilancia Epidemiológica Fitosanitaria

27.0% en Rutas de trampeo
33.3% en Rutas de vigilancia
31.3% en Parcelas centinela
33.8% en Área de exploración
31.5% en Plantas centinela

