



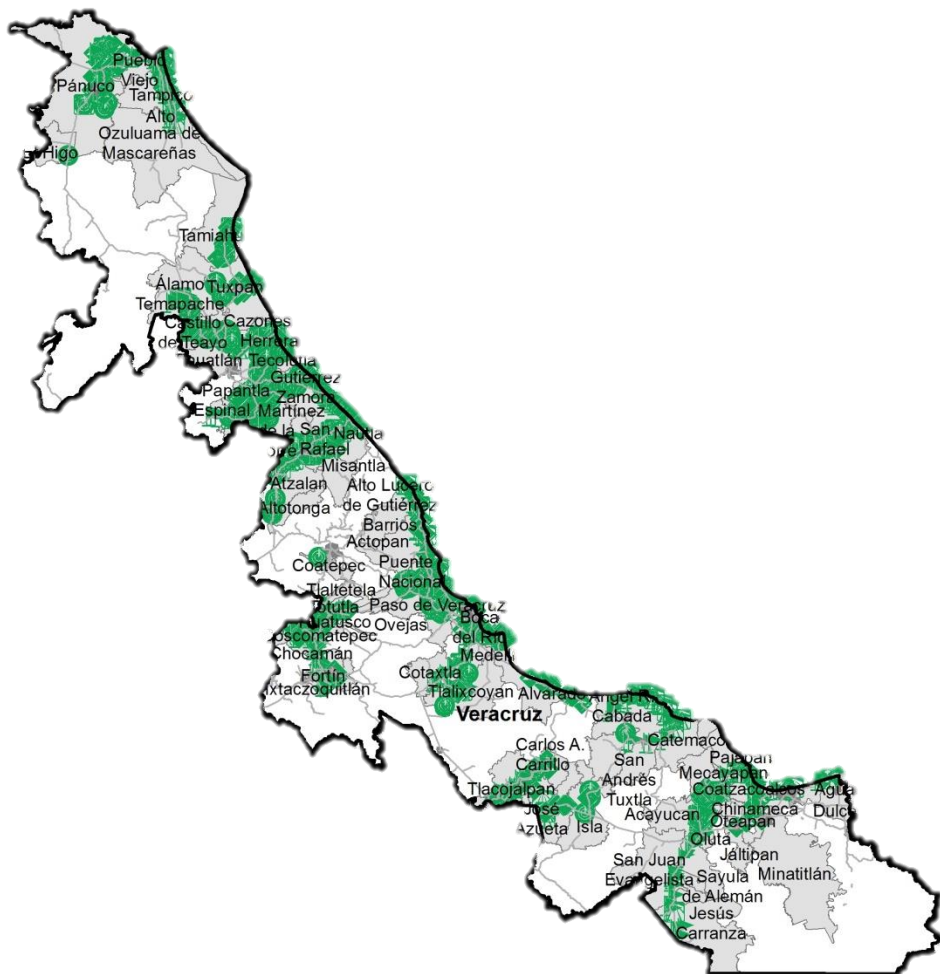
Programa de Vigilancia Epidemiológica Fitosanitaria en el estado de Veracruz

Informe de Acciones Operativas 2016

SAGARPA

SECRETARÍA DE AGRICULTURA, GANADERÍA, DESARROLLO RURAL, PESCA Y ALIMENTACIÓN

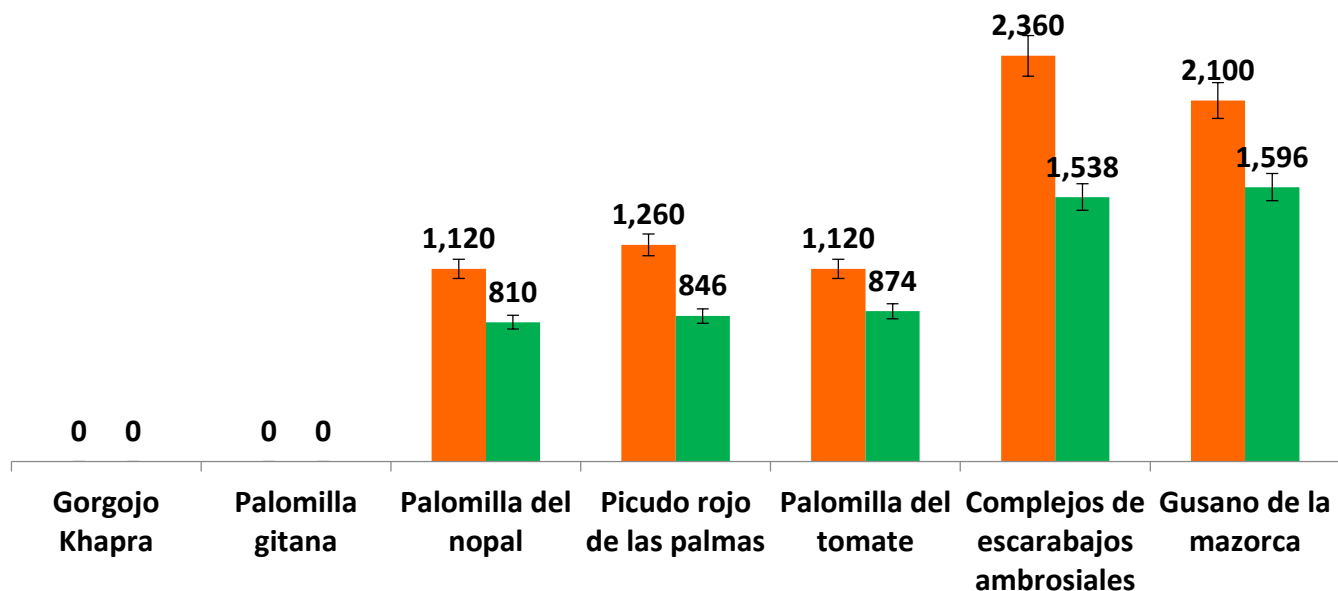
Recurso autorizado **\$ 5,674,367.00**



Avance de 2016 Acciones Operativas

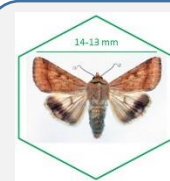
Durante el mes de abril se cumplió el siguiente avance de acciones operativas del Programa de Vigilancia Epidemiológica Fitosanitaria

Ruta de trampeo		
Meta anual	Programado al mes	Realizado al mes
28,470	7,960	5,664
19.89% de la meta anual		



Nota1: Las actividades de Gorgojo Khapra y Palomilla gitana, están contemplados a partir del mes de Agosto

Nota 2: Derivado de la falta de radiación de recursos al OASV, el avance de metas, no se han cumplido de acuerdo a los programado en el PTA



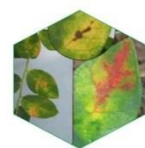
Gusano de la mazorca
(*Helicoverpa armigera*)

\$ 489,757.00

Complejo de Escarabajos Ambrosiales

Barrenador Polífago y
Ambrosia del Laurel Rojo

\$ 444,437.00



Quemadura de la hoja
(*Xylella fastidiosa*)

\$ 288,837.00

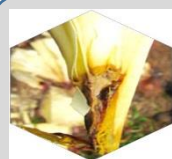
Plagas reglamentadas del plátano

\$ 672,754.00



Plagas reglamentadas de los cítricos

\$ 413,330.00



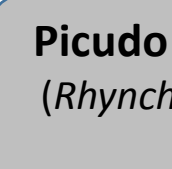
Pudrición del cogollo
(*Phytophthora palmivora*)

\$ 290,712.00



Fusariosis de la piña
(*Fusarium guttiforme*)

\$ 395,844.00



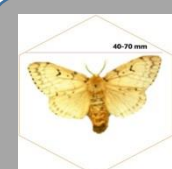
Picudo rojo de las palmas
(*Rhynchophorus ferrugineus*)

\$ 275,337.00



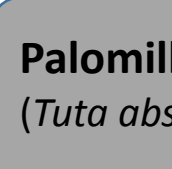
Gorgojo Khapra
(*Trogoderma granarium*)

\$ 300,837.00



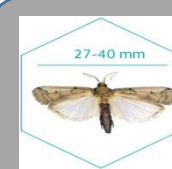
Palomilla gitana (*Lymantria dispar*)

\$ 296,037.00



Palomilla del Tomate
(*Tuta absoluta*)

\$ 323,562.00



Palomilla del nopal
(*Cactoblastis cactorum*)

\$ 884,312.00

Fondo de contingencia,
Vigilancia pasiva y gasto
administrativo

\$ 598,611.00

Programa de Vigilancia Epidemiológica Fitosanitaria en el estado de Veracruz

Informe de Acciones Operativas



Rutas de Vigilancia

Meta anual	Programado al mes	Realizado al mes
12,540	3,920	2,878

22.95%

de la meta anual

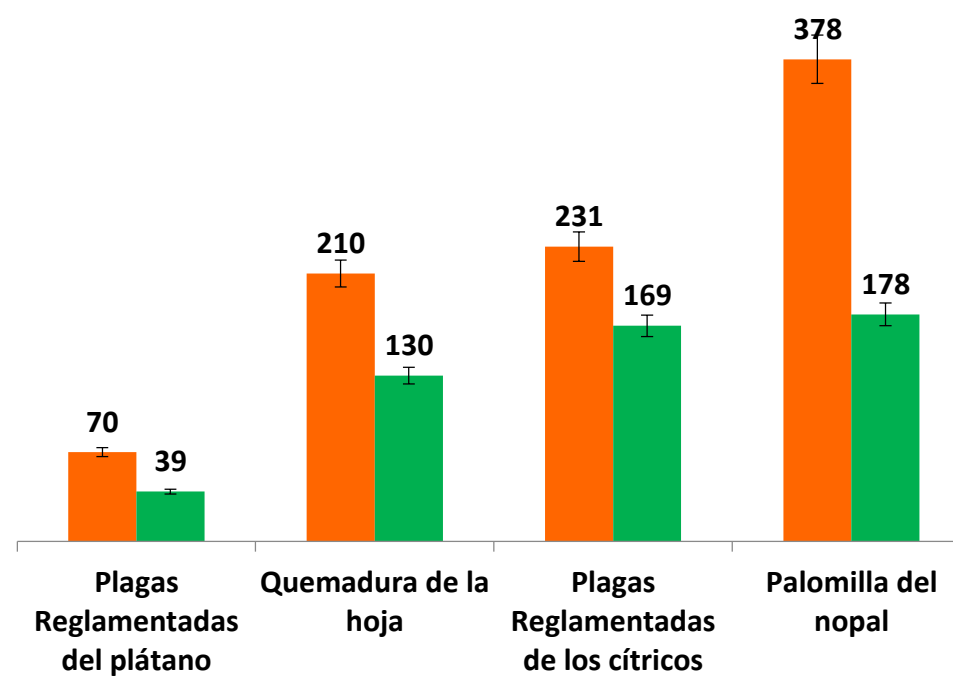
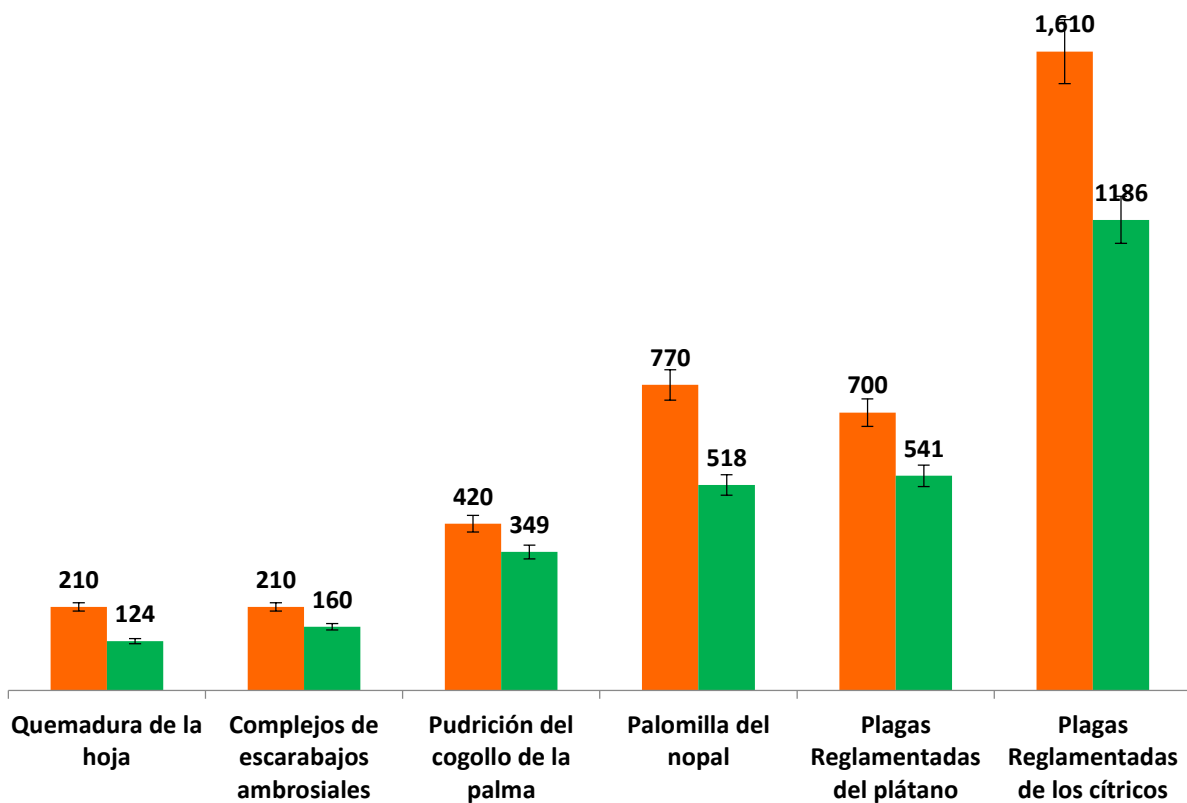


Parcela Centinela

Meta anual	Programado al mes	Realizado al mes
2,645	889	516

19.51%

de la meta anual



Área de Exploración

Meta anual	Programado al mes	Realizado al mes
20,200	3,380	4,927

24.39%

de la meta anual

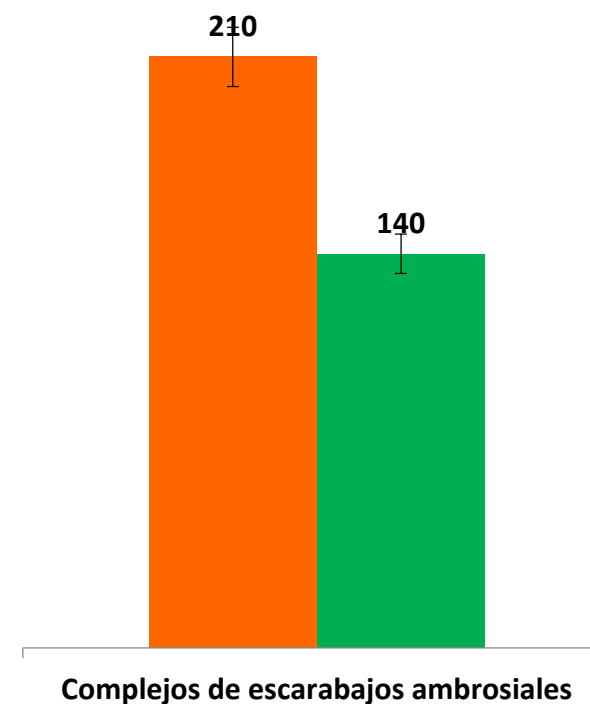
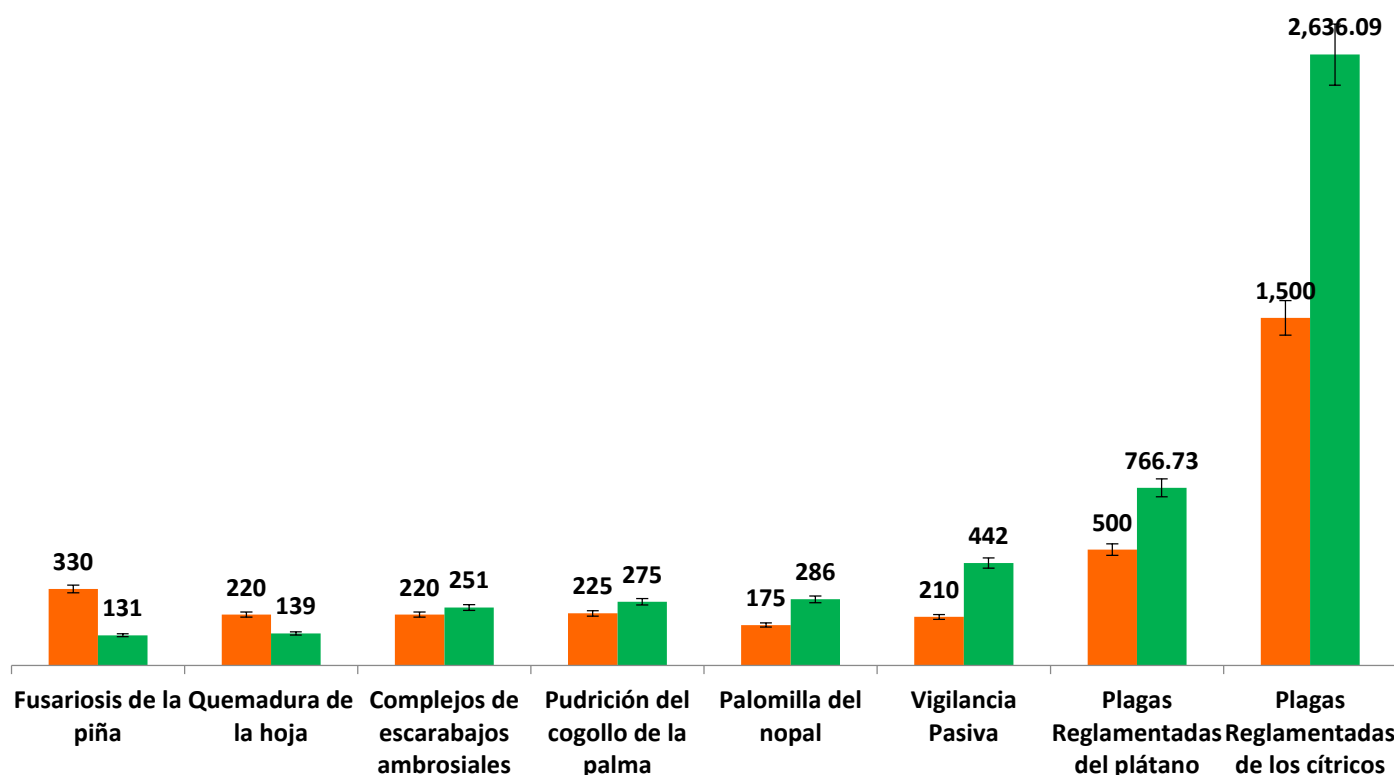


Planta Centinela

Meta anual	Programado al mes	Realizado al mes
690	210	240

20.29%

de la meta anual



Durante el cuarto mes del año se ha logrado un avance en las acciones operativas del Programa de Vigilancia Epidemiológica Fitosanitaria



19.89% en Rutas de trampeo
22.95% en Rutas de vigilancia
19.51% en Parcelas centinelas
24.39% en Área de exploración
20.29% en Plantas centinelas