



Programa de Vigilancia Epidemiológica Fitosanitaria en el estado de Tamaulipas

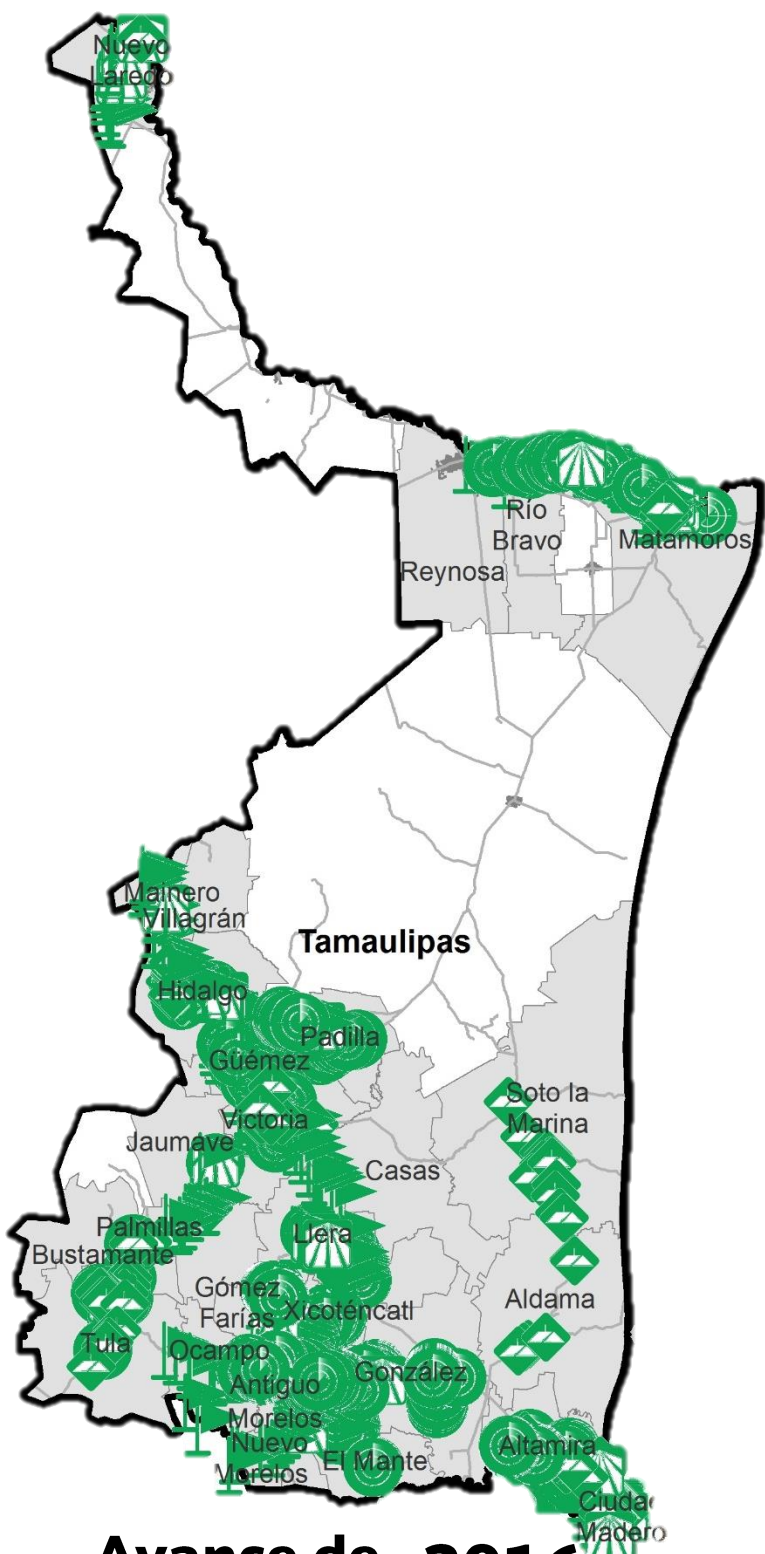
Informe de Acciones Operativas 2016

SAGARPA

SECRETARÍA DE AGRICULTURA, GANADERÍA, DESARROLLO RURAL, PESCA Y ALIMENTACIÓN



SENASICA
SERVICIO NACIONAL DE SANIDAD, INOCUIDAD Y CALIDAD AGROALIMENTARIA



Avance de 2016 Acciones Operativas

Al mes de abril se cumplió el siguiente avance de acciones operativas del Programa de Vigilancia Epidemiológica Fitosanitaria

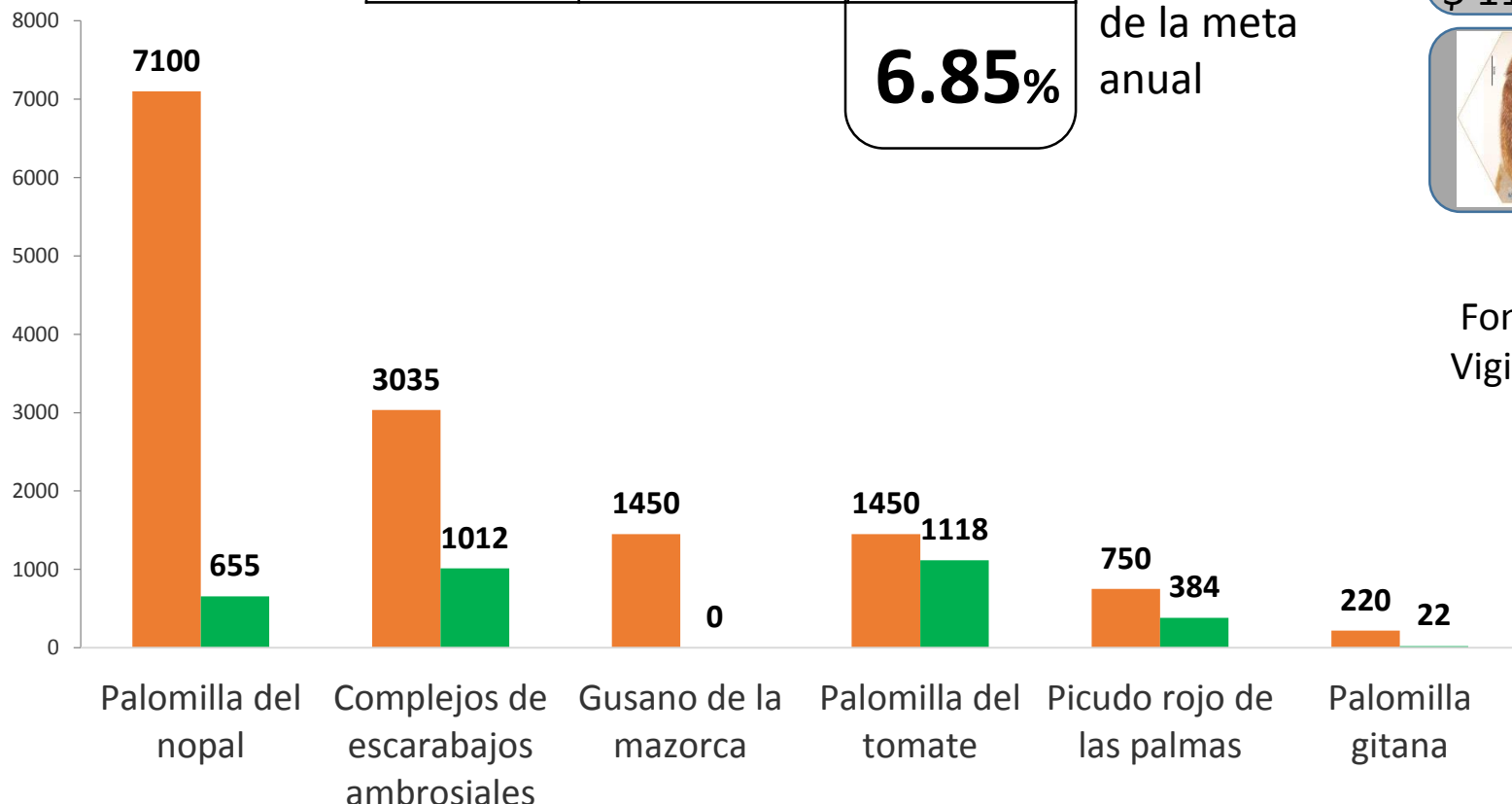


Ruta de trampeo

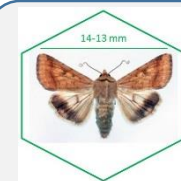
Meta anual	Programado al mes	Realizado al mes
46,540	14,005	3,191

6.85%

de la meta anual



Recurso autorizado **\$ 5,800,000.00**



Gusano de la mazorca
(*Helicoverpa armigera*)

\$ 430,202.00

Complejo de Escarabajos Ambrosiales

Barrenador Polífago y Ambrosia del Laurel Rojo \$ 1,012,586.00



Picudo rojo de las palmas
(*Rhynchophorus ferrugineus*)

\$ 367,310.00

Carbón parcial del trigo
(*Tilletia indica*)



\$ 26,700.00



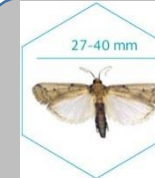
Roya negra del tallo de trigo
(*Puccinia graminis* f. sp. *tritici* raza Ug99)

\$ 43,450.00

Palomilla del Tomate

(*Tuta absoluta*)

\$ 687,537.00



Palomilla del nopal

(*Cactoblastis cactorum*)

\$ 1,495,603.00

Plagas reglamentadas de los cítricos

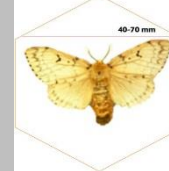


\$ 858,418.00

Palomilla gitana

(*Lymantria dispar*)

\$ 117,450.00



Gorgojo Khapra

(*Trogoderma granarium*)

\$ 2,000.00

Fondo de contingencia, Vigilancia pasiva y gasto administrativo

\$ 758,744.00

Programa de Vigilancia Epidemiológica Fitosanitaria en el estado de Tamaulipas

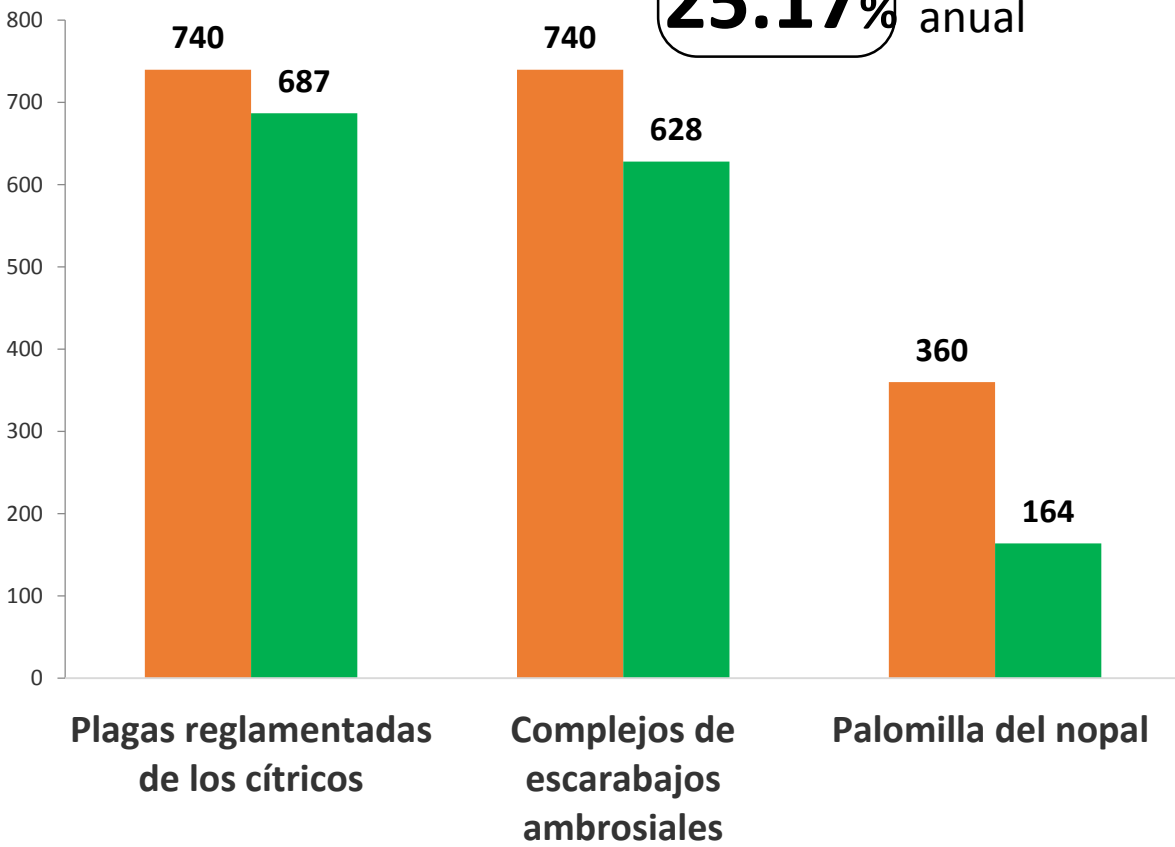
Informe de Acciones Operativas



Rutas de Vigilancia

Meta anual	Programado al mes	Realizado al mes
5,875	1,840	1,479

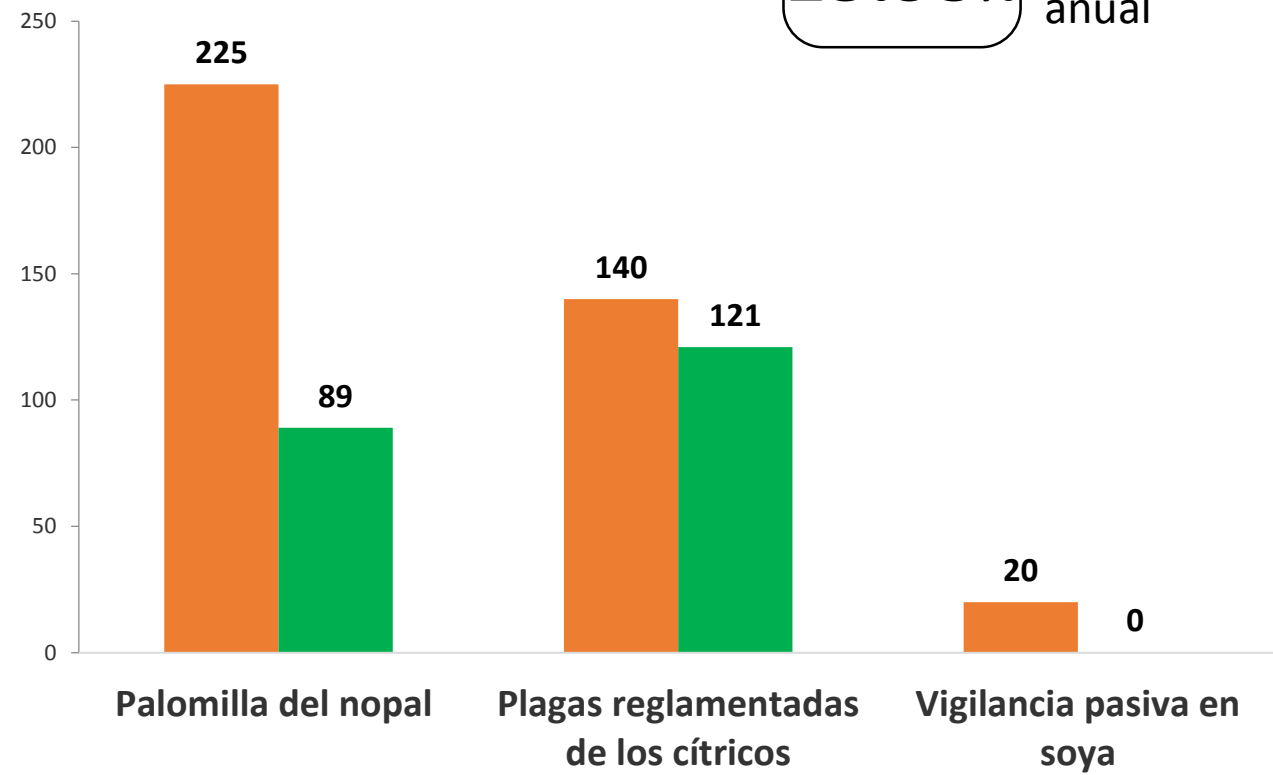
25.17% de la meta anual



Parcela Centinela

Meta anual	Programado al mes	Realizado al mes
1,505	385	210

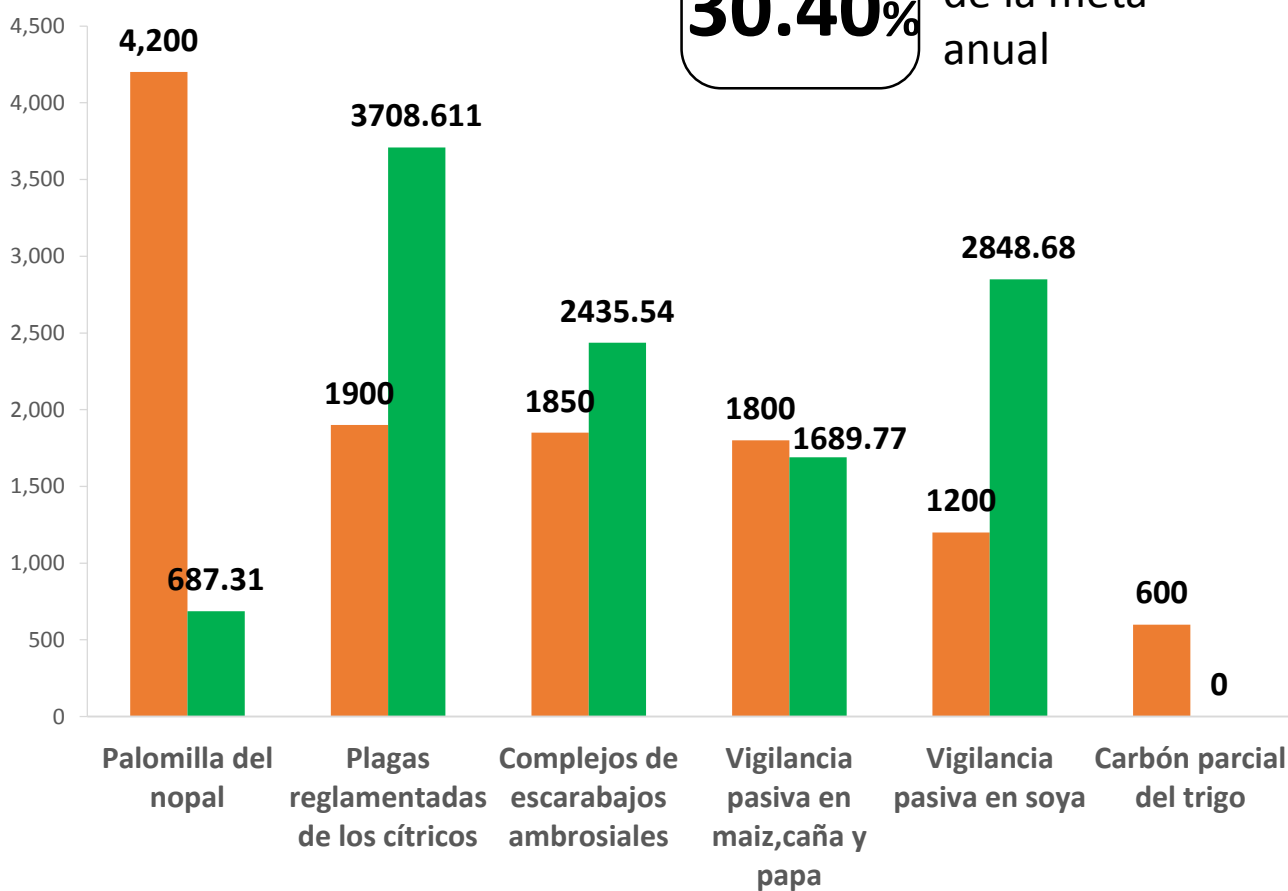
13.95% de la meta anual



Área de Exploración

Meta anual	Programado al mes	Realizado al mes
37,400	11,550	11,369.9

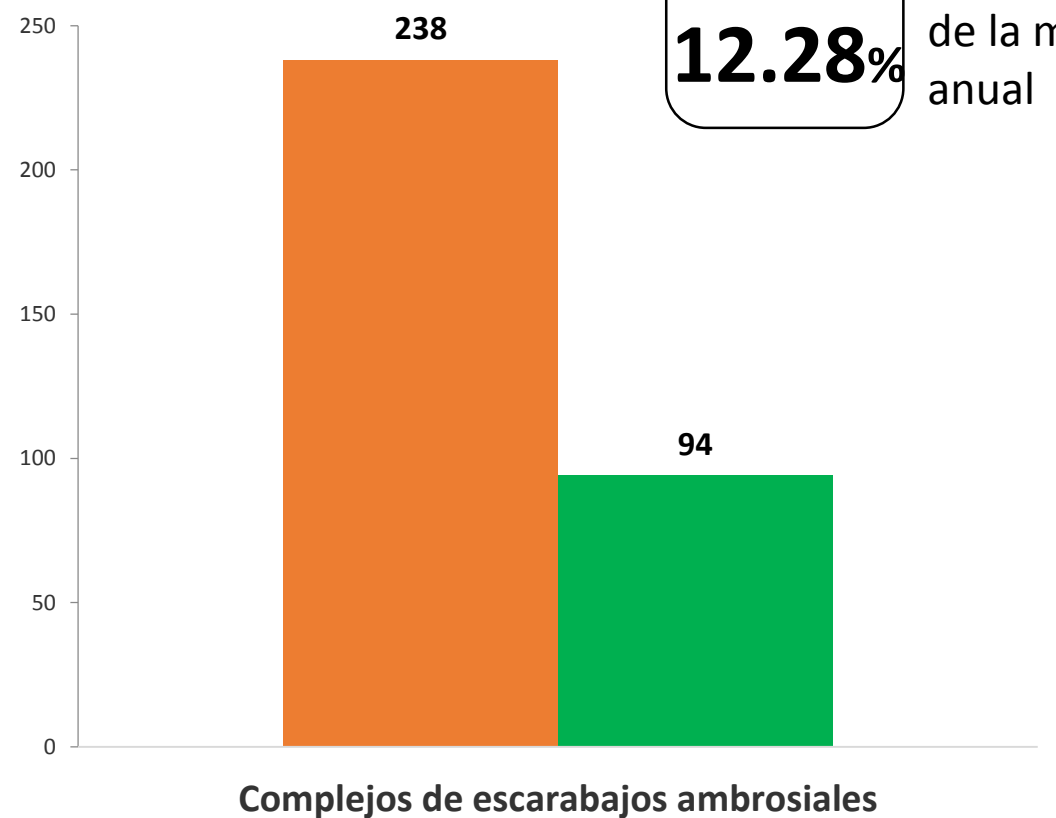
30.40% de la meta anual



Planta Centinela

Meta anual	Programado al mes	Realizado al mes
765	238	94

12.28% de la meta anual



Durante el primer mes del año se ha logrado un avance en las acciones operativas del Programa de Vigilancia Epidemiológica Fitosanitaria



6.85 % en Rutas de trampeo
25.17 % en Rutas de vigilancia
13.95 % en Parcelas centinelas
30.40 % en Área de exploración
12.28 % en Plantas centinelas