



# Programa de Vigilancia Epidemiológica Fitosanitaria en el estado de Tabasco

## Informe de Acciones Operativas 2016

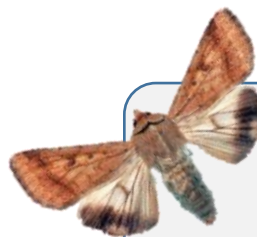
### SAGARPA

SECRETARÍA DE AGRICULTURA,  
GANADERÍA, DESARROLLO RURAL,  
PESCA Y ALIMENTACIÓN



SENASICA  
SERVICIO NACIONAL DE SANIDAD,  
INOCUIDAD Y CALIDAD  
AGROALIMENTARIA

Recurso autorizado **\$ 4,478,825.00**



**Gusano de la mazorca**  
(*Helicoverpa armigera*)

\$ 385,352.00

**Escoba de bruja del cacao**

*Moniliophthora perniciosa*

\$ 571,815.00



**Plagas reglamentadas del plátano**

\$ 445,492.00



**Plagas reglamentadas de los cítricos**

\$ 435,492.00



**Pudrición del cogollo** \$ 359,024.00  
(*Phytophthora palmivora*)



**Picudo rojo de las palmas**  
(*Rhynchophorus ferrugineus*)

\$ 734,872.00



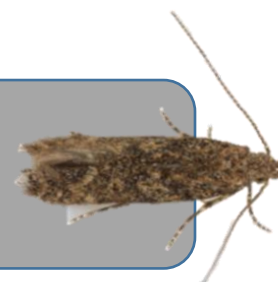
**Fusariosis de la piña**  
(*Fusarium guttiforme*)

\$ 258,712.00



**Palomilla del tomate**  
(*Tuta absoluta*)

\$ 472,792.00



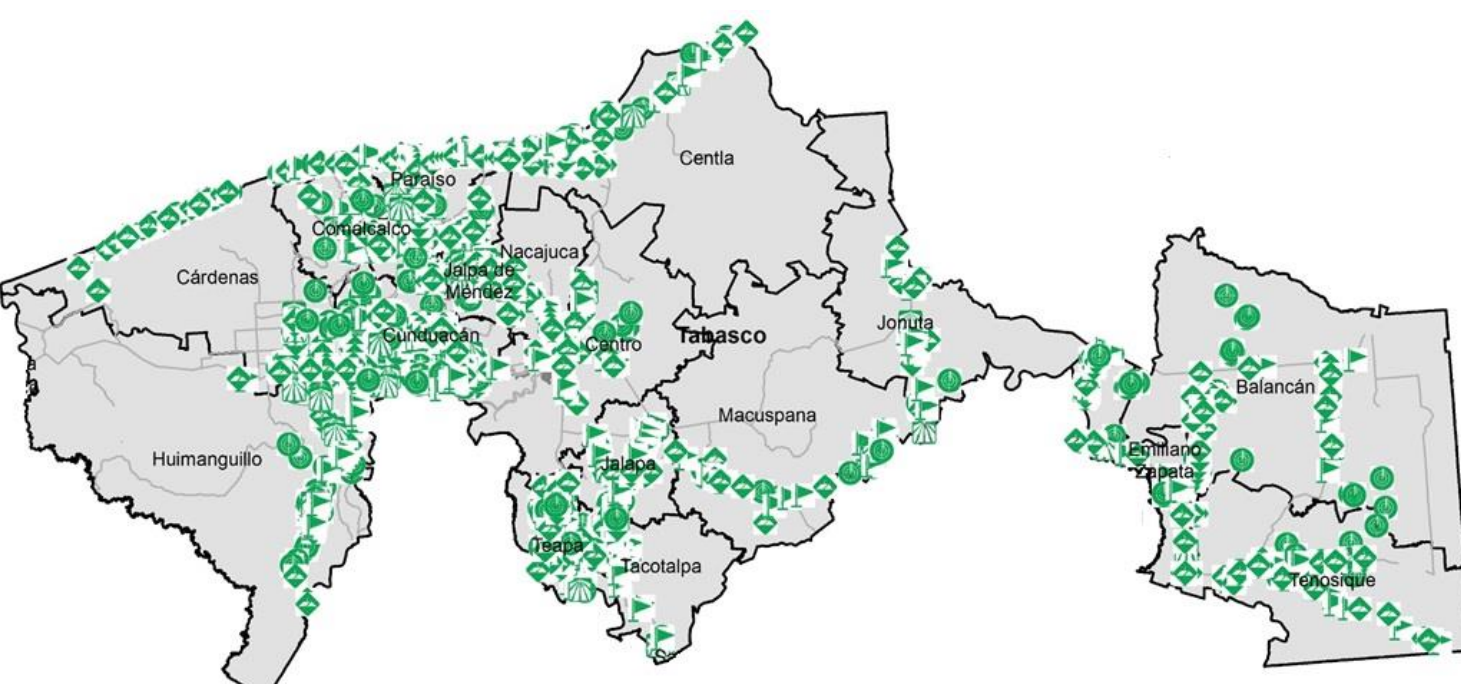
**Palomilla del nopal**  
(*Cactoblastis cactorum*)

\$ 419,922.00



Fondo de contingencia,  
Vigilancia pasiva y gasto  
administrativo

**\$ 395,152.00**



### Avance de 2016 Acciones Operativas

Durante el mes de abril se cumplió el siguiente avance de acciones operativas del Programa de Vigilancia Epidemiológica Fitosanitaria

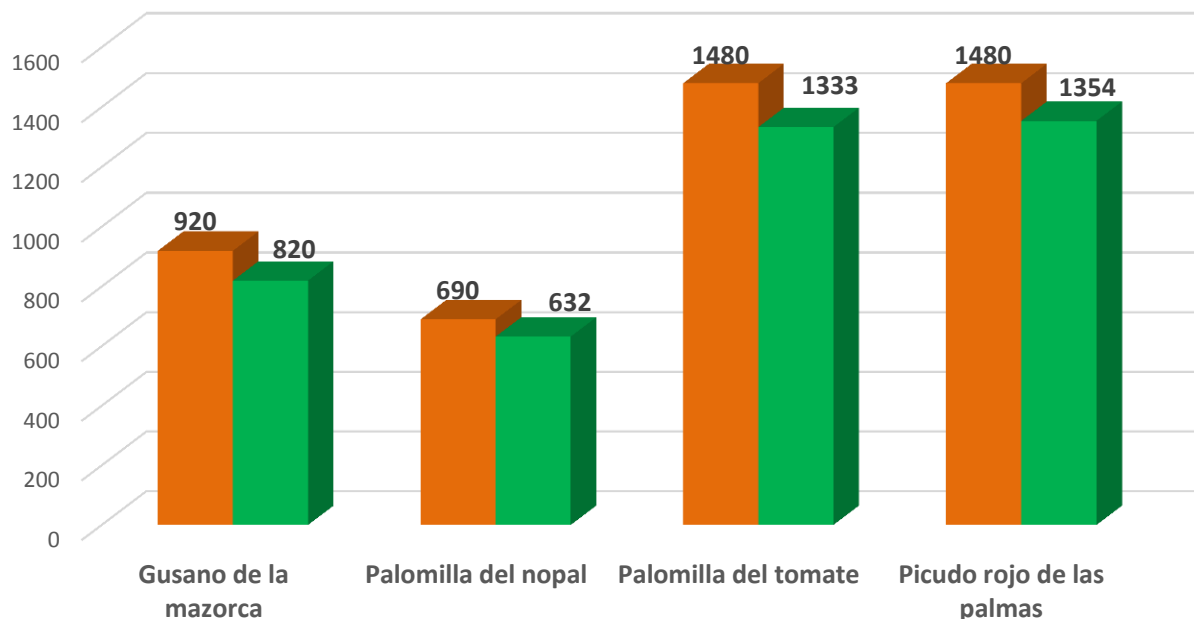


Ruta de trampeo

Meta anual	Programado al mes	Realizado al mes
15,970	4,570	4,139

**25.9%**

de la meta anual



# Programa de Vigilancia Epidemiológica Fitosanitaria en el estado de Tabasco

## Informe de Acciones Operativas



### Rutas de Vigilancia

Meta anual	Programado al mes	Realizado al mes
6,110	1,770	1,534

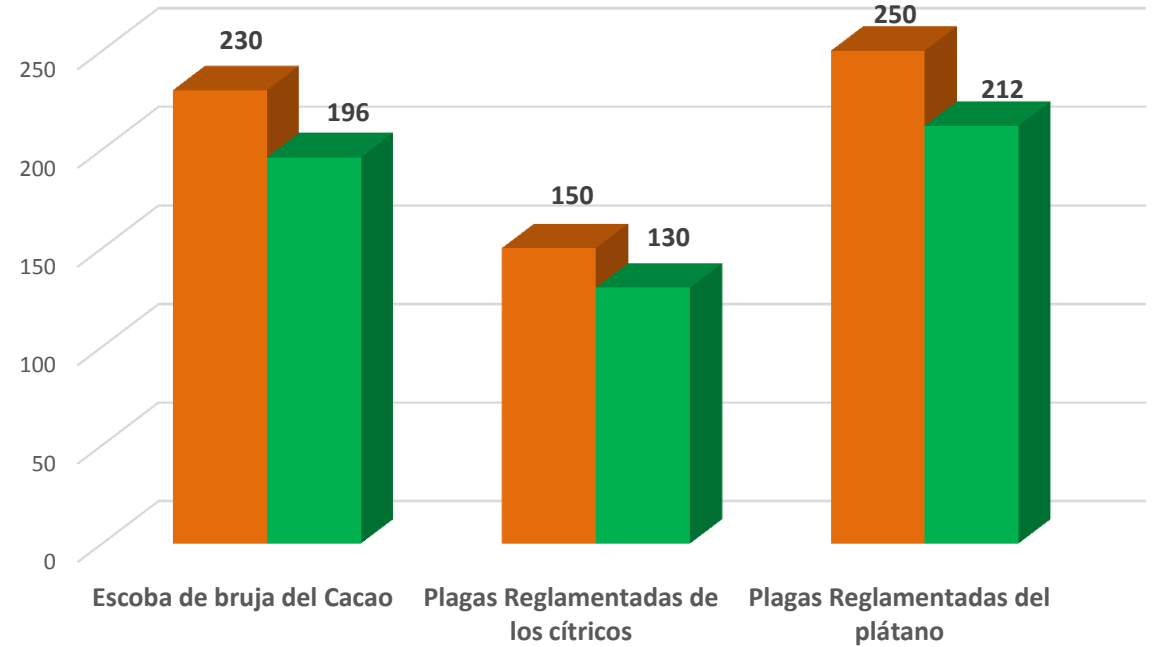
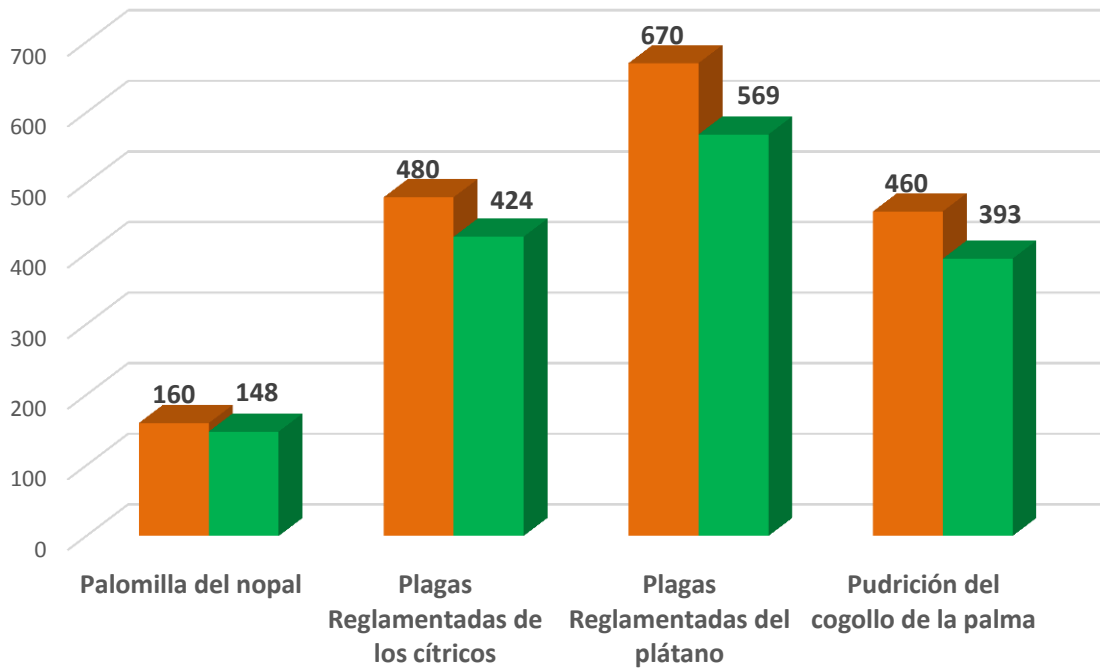
**25.1%** de la meta anual



### Parcela Centinela

Meta anual	Programado al mes	Realizado al mes
2,240	630	538

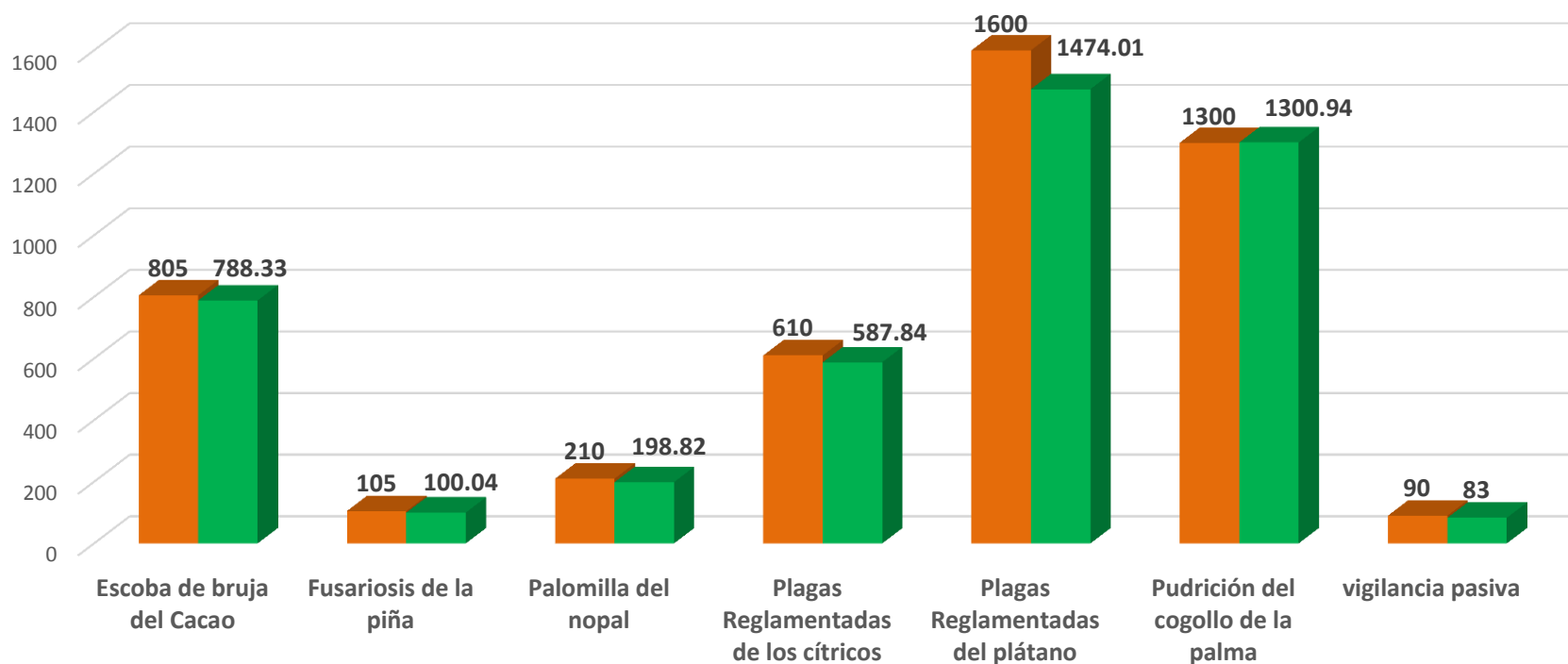
**24.0%** de la meta anual



### Área de Exploración

Meta anual	Programado al mes	Realizado al mes
15,430	4,720	4,532.98

**29.3%** de la meta anual



Durante el cuarto mes del año se ha logrado un avance en las acciones operativas del Programa de Vigilancia Epidemiológica Fitosanitaria



**25.9%** en Rutas de trampeo  
**25.1%** en Rutas de vigilancia  
**24.0%** en Parcelas centinelas  
**29.3%** en Área de exploración