



Programa de Vigilancia Epidemiológica Fitosanitaria en el Estado de San Luis Potosí

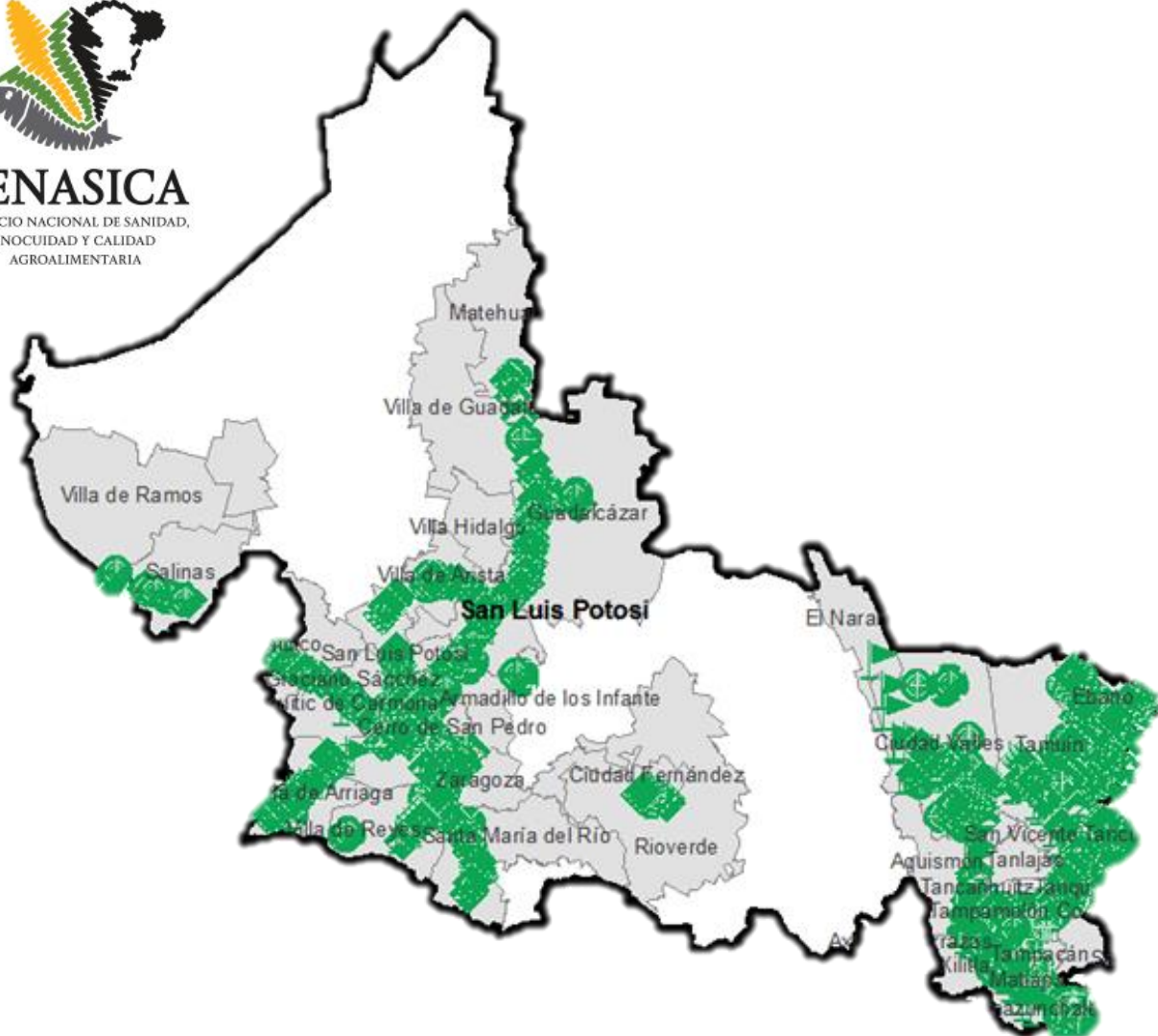
Informe de Acciones Operativas 2016

SAGARPA

SECRETARÍA DE AGRICULTURA,
GANADERÍA, DESARROLLO RURAL,
PESCA Y ALIMENTACIÓN



SENASICA
SERVICIO NACIONAL DE SANIDAD,
INOCUIDAD Y CALIDAD
AGROALIMENTARIA



Avance de 2016 Acciones Operativas

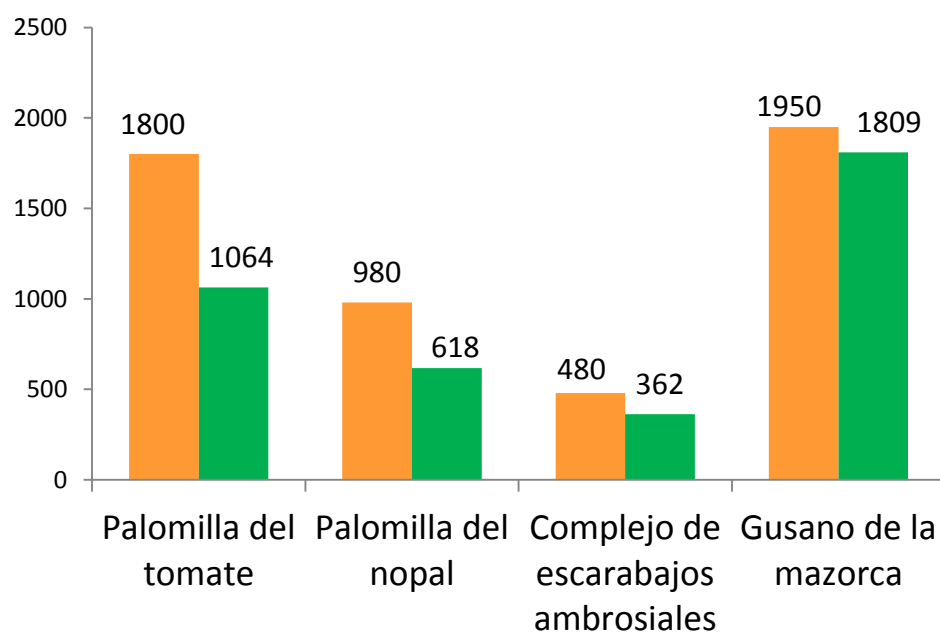
Durante el mes de abril se cumplió el siguiente avance de acciones operativas del Programa de Vigilancia Epidemiológica Fitosanitaria



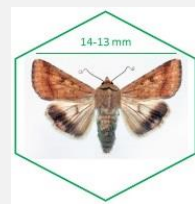
Rutas de trampeo (revisiones)

Meta anual	Programado al mes	Realizado al mes
18,940	5210	3853

20.34% de la meta anual



Recurso autorizado **\$ 4,797,906.00**



Gusano de la mazorca
(*Helicoverpa armigera*)

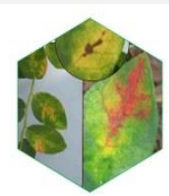
\$ 780,000.00

Complejo de Escarabajos Ambrosiales

Escarabajo barrenador polífago y
Escarabajo ambrosia del laurel rojo



\$ 568,210.00



Quemadura de la hoja
(*Xylella fastidiosa*)

\$ 336,775.00

Plagas reglamentadas de los cítricos



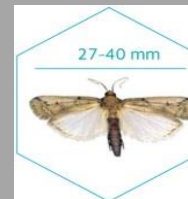
\$ 1,663,122.00



Palomilla del tomate
(*Tuta absoluta*)

\$ 399,410.00

Palomilla del nopal
(*Cactoblastis cactorum*)



\$ 335,750.00

Fondo de contingencia,
vigilancia pasiva y gasto
administrativo

\$ 714,639.00

Programa de Vigilancia Epidemiológica Fitosanitaria en el Estado de San Luis Potosí

Informe de Acciones Operativas



Rutas de vigilancia (revisiones)

Meta anual	Programado al mes	Realizado al mes
5,140	1390	1160

22.57%

de la meta anual

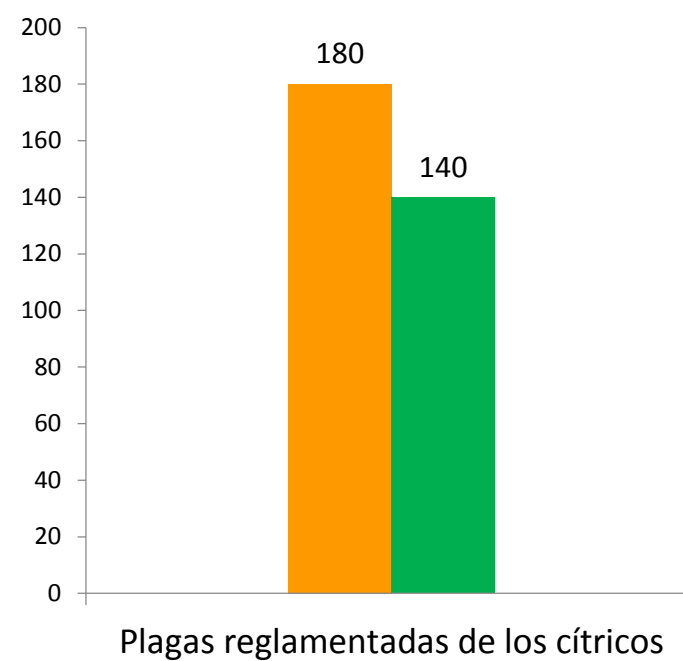
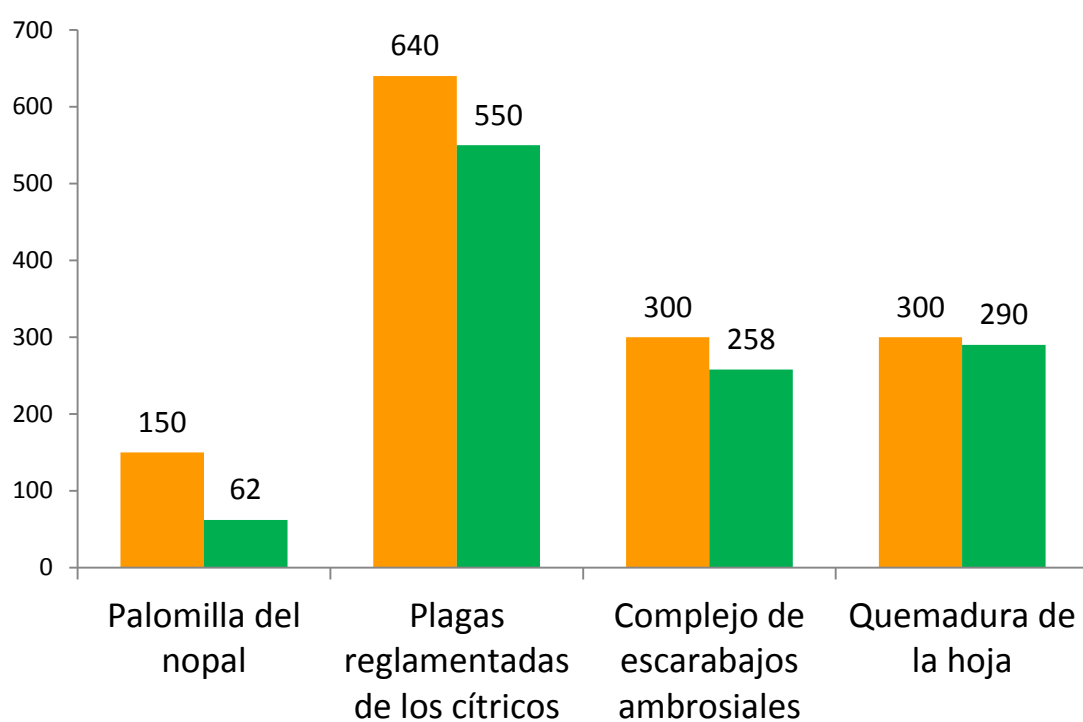


Parcelas centinela (revisiones)

Meta anual	Programado al mes	Realizado al mes
740	180	140

18.92%

de la meta anual

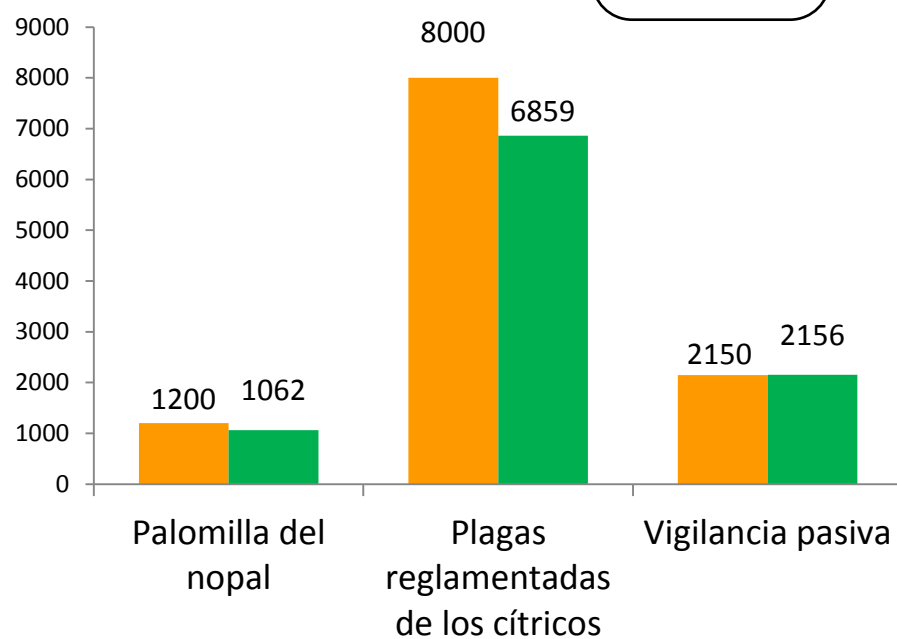


Área de exploración (ha)

Meta anual	Programado al mes	Realizado al mes
33,850	11350	10076

29.77%

de la meta anual



Durante el cuarto mes del año se ha logrado un avance en las acciones operativas del Programa de Vigilancia Epidemiológica Fitosanitaria



- 20.34 %** Rutas de trampeo
- 22.57 %** Rutas de vigilancia
- 18.92 %** Parcelas centinela
- 29.77 %** Área de exploración