



Programa de Vigilancia Epidemiológica Fitosanitaria en el estado de Quintana Roo

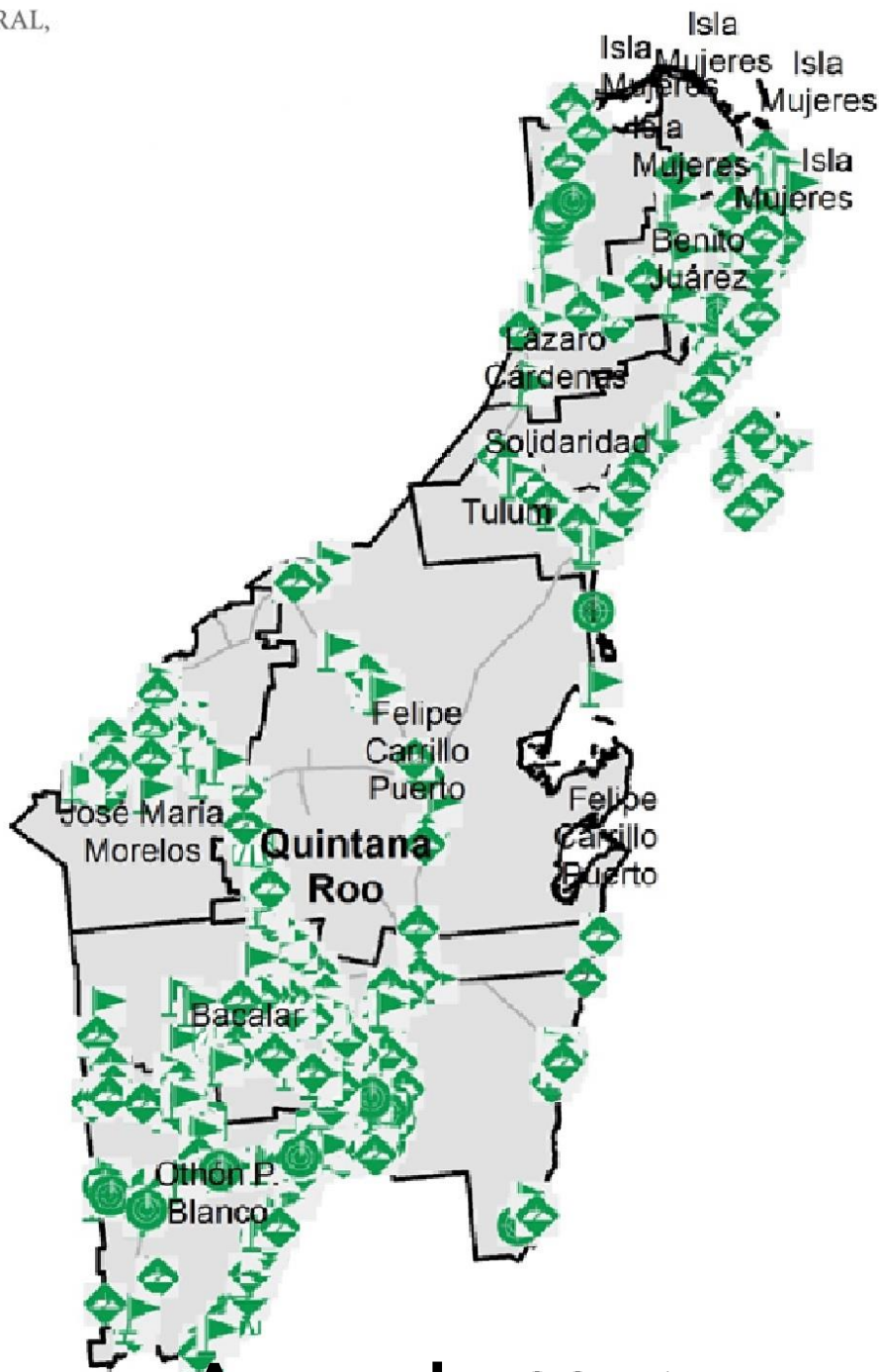
Informe de Acciones Operativas 2016

SAGARPA

SECRETARÍA DE AGRICULTURA, GANADERÍA, DESARROLLO RURAL, PESCA Y ALIMENTACIÓN



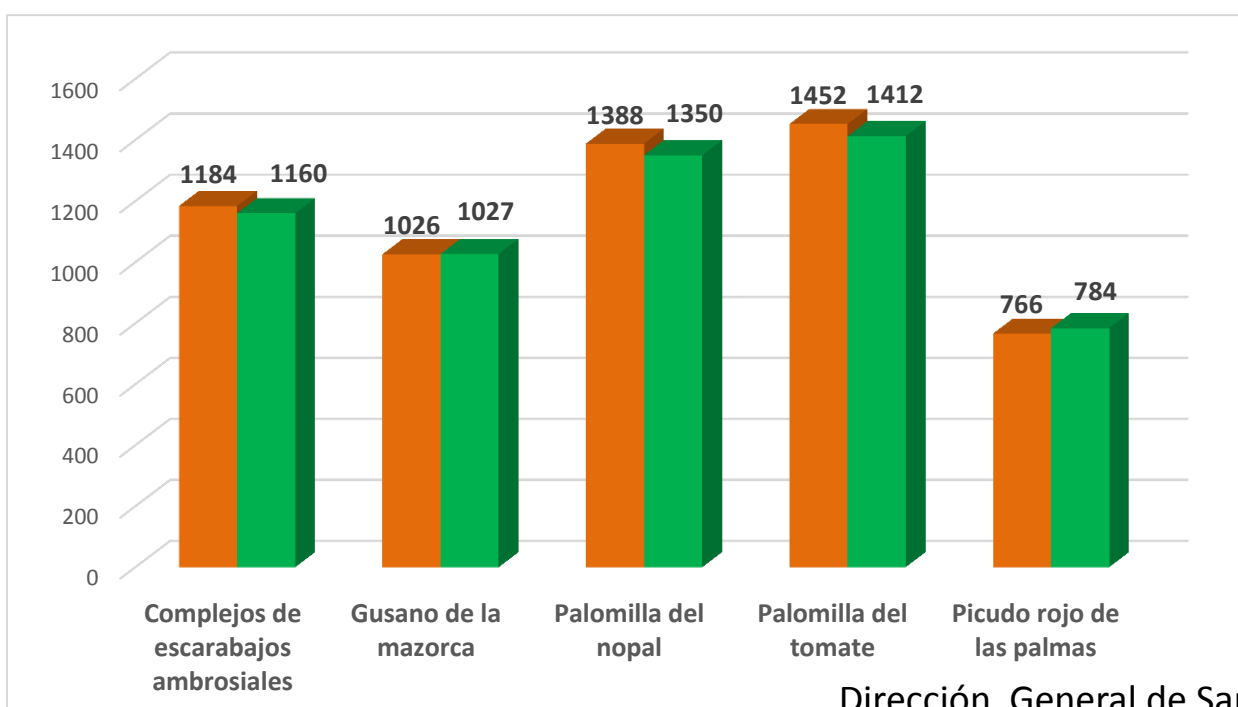
SENASICA
SERVICIO NACIONAL DE SANIDAD, INOCUIDAD Y CALIDAD AGROALIMENTARIA



Avance de 2016 Acciones Operativas

Durante el mes de abril se cumplió el siguiente avance de acciones operativas del Programa de Vigilancia Epidemiológica Fitosanitaria

Ruta de trampeo		
Meta anual	Programado al mes	Realizado al mes
21,788	5,816	5,733
26.3%		



Recurso autorizado **\$ 4,398,471.00**



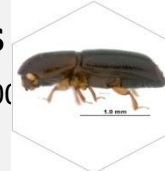
Gusano de la mazorca
(*Helicoverpa armigera*)

\$ 102,450.00

Complejo de escarabajos ambrosiales

Barrenador Polífago y
Ambrosia del Laurel Rojo

\$ 143,700.00



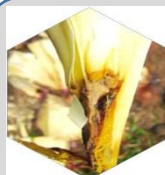
Plagas reglamentadas del plátano

\$ 109,950.00



Plagas reglamentadas de los cítricos

\$ 566,500.00



Pudrición del cogollo
(*Phytophthora palmivora*)

\$ 55,700.00



Picudo rojo de las palmas
(*Rhynchophorus ferrugineus*)

\$ 1,208,000.00

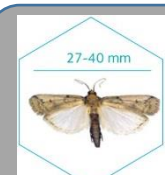
Fusariosis de la piña
(*Fusarium guttiforme*)

\$ 28,970.00



Palomilla del tomate
(*Tuta absoluta*)

\$529,900.00



Palomilla del nopal
(*Cactoblastis cactorum*)

\$ 1,087,533.00

Fondo de contingencia,
Vigilancia pasiva y gasto
administrativo

\$ 565,768.00

Programa de Vigilancia Epidemiológica Fitosanitaria en el estado de Quintana Roo

Informe de Acciones Operativas



Rutas de Vigilancia

Meta anual	Programado al mes	Realizado al mes
7,580	2,260	2,162

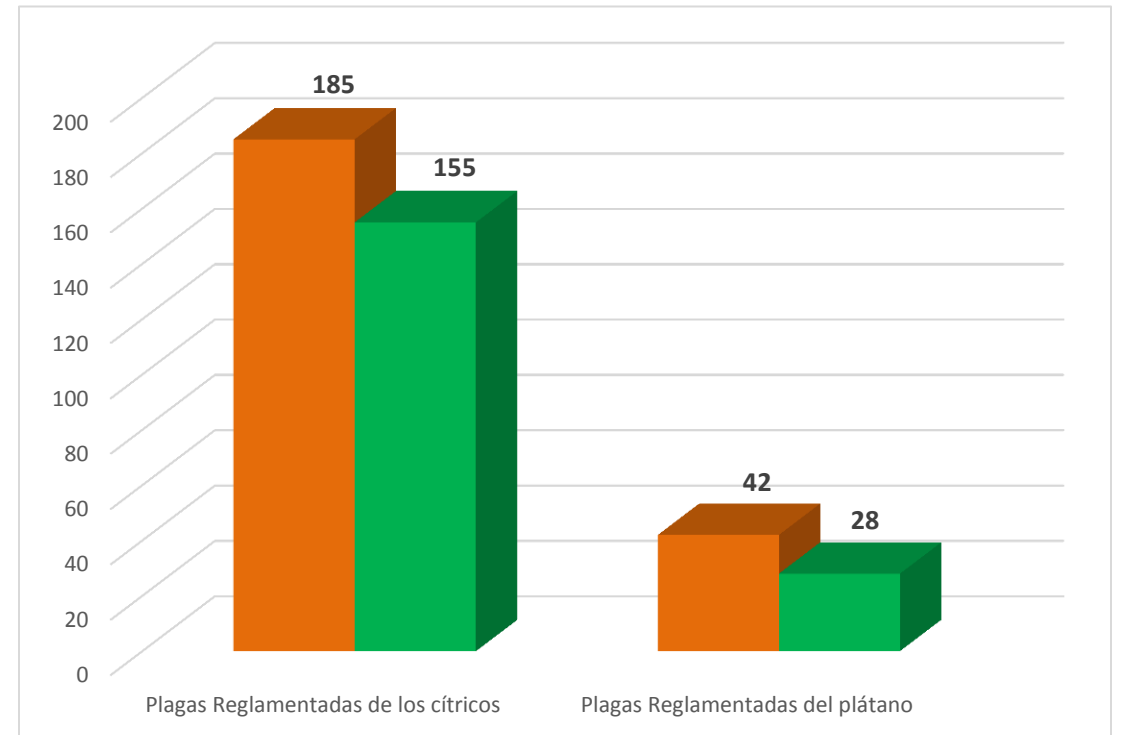
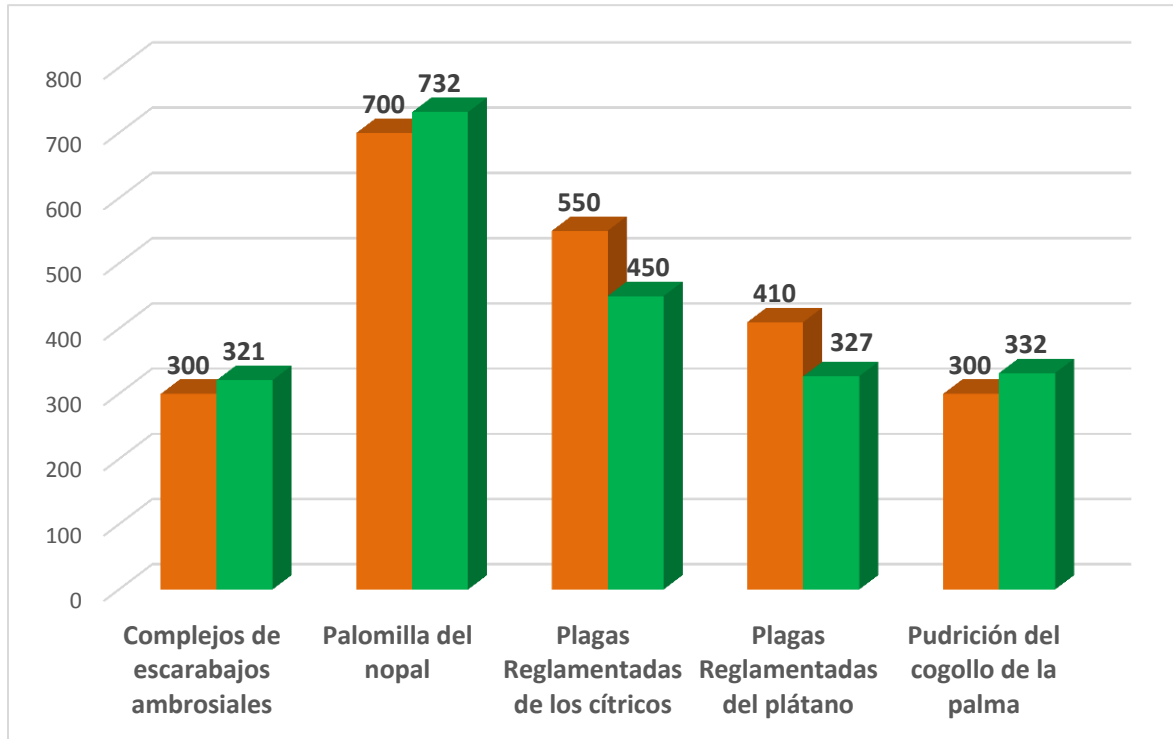
28.5% de la meta anual



Parcela Centinela

Meta anual	Programado al mes	Realizado al mes
745	227	183

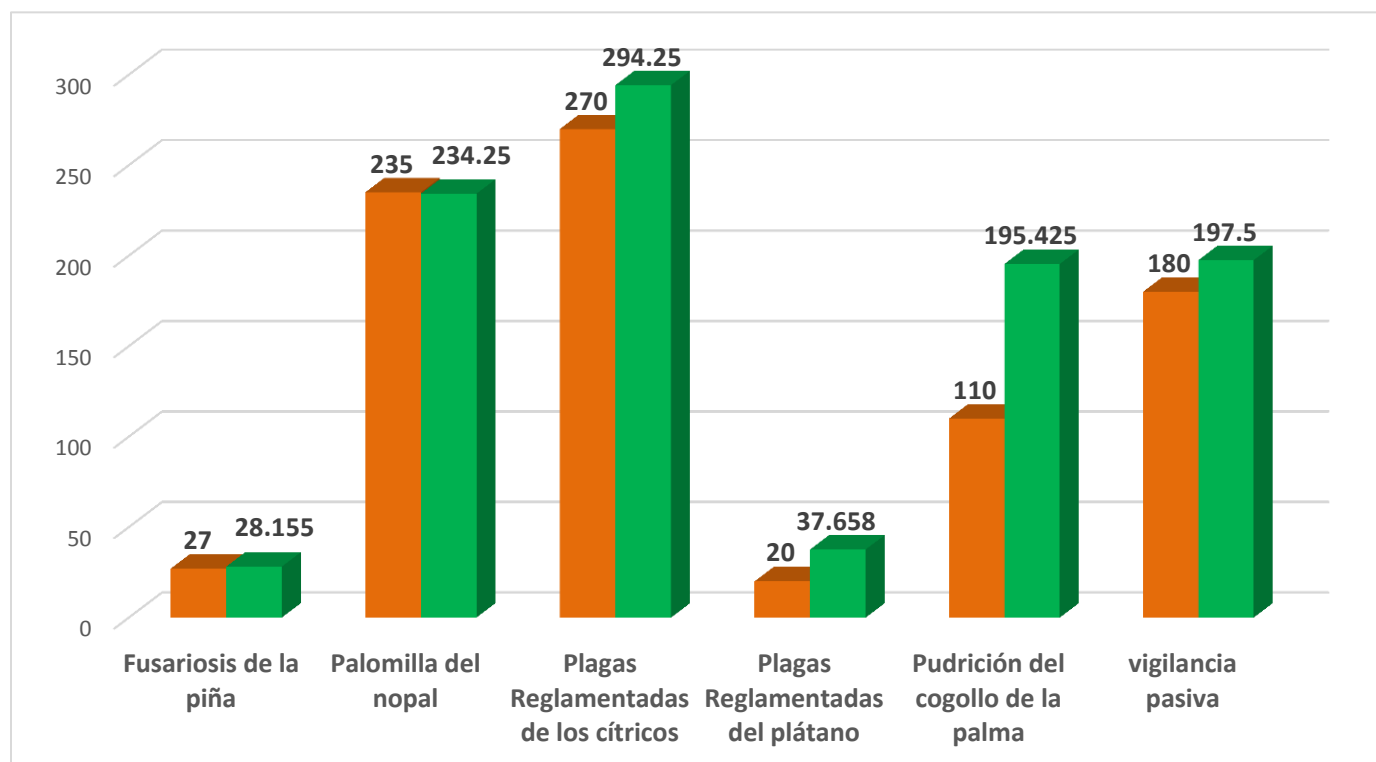
24.6% de la meta anual



Área de Exploración

Meta anual	Programado al mes	Realizado al mes
3,125	842	987.238

30.7% de la meta anual



Durante el cuarto mes del año se ha logrado un avance en las acciones operativas del Programa de Vigilancia Epidemiológica Fitosanitaria



26.3% en Rutas de trampeo
25.8% en Rutas de vigilancia
24.6% en Parcelas centinelas
30.7% en Área de exploración