



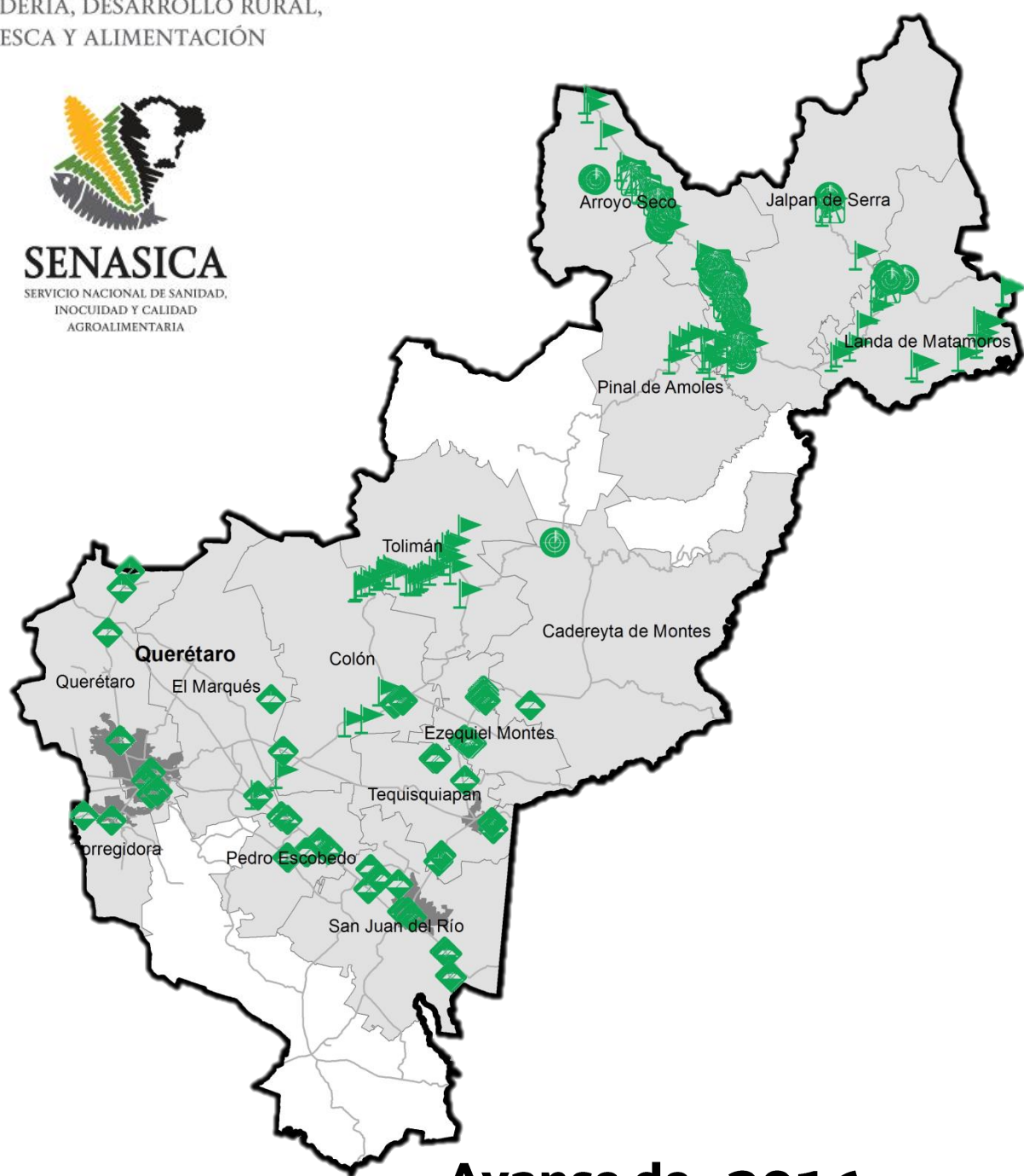
# Programa de Vigilancia Epidemiológica Fitosanitaria en el Estado de Querétaro

## SAGARPA

SECRETARÍA DE AGRICULTURA, GANADERÍA, DESARROLLO RURAL, PESCA Y ALIMENTACIÓN



SENASICA  
SERVICIO NACIONAL DE SANIDAD, INOCUIDAD Y CALIDAD AGROALIMENTARIA



### Avance de Acciones Operativas 2016

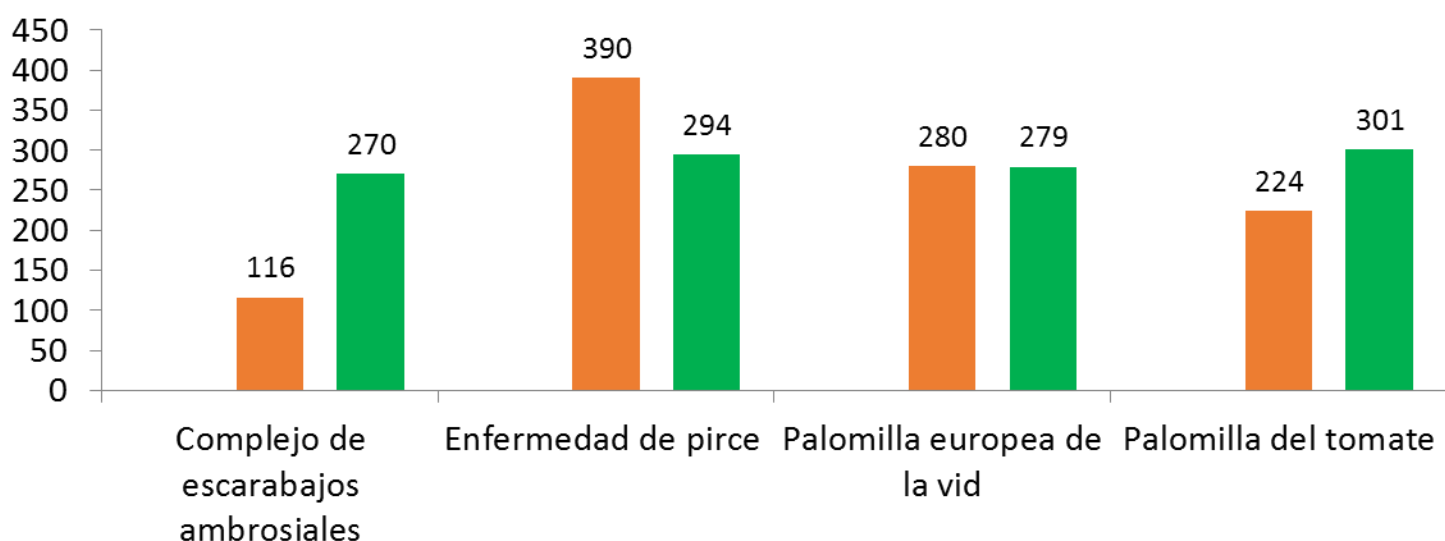
Durante el mes de abril se cumplió el siguiente avance de acciones operativas del Programa de Vigilancia Epidemiológica Fitosanitaria



#### Rutas de trampeo (revisiones)

Meta anual	Programado al mes	Realizado al mes
3,544	1010	1144

**32.28%** de la meta anual



Dirección General de Sanidad Vegetal

Servicio Nacional de Sanidad Inocuidad y Calidad Agroalimentaria

Recurso autorizado VEF **\$ 1,890,026.00**

Recurso autorizado MEF **\$ 485,124.00**

#### Plagas reglamentadas de los cítricos



(*Xylella fastidiosa* subsp. *Pauca*, *Xanthomonas citri*, *Guignardia citricarpa*)

\$ 364,467.00

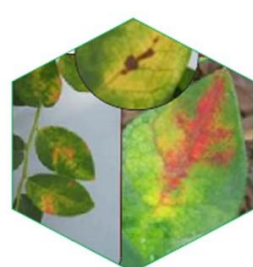
#### Complejo de escarabajos ambrosiales

Escarabajo barrenador polífago  
Escarabajo ambrosia del laurel rojo



\$ 556,429.00

#### Quemadura de la hoja (*Xylella fastidiosa*)



\$ 132,200.00

#### Enfermedad de pirce (*Xylella fastidiosa* subsp. *fastidiosa*)



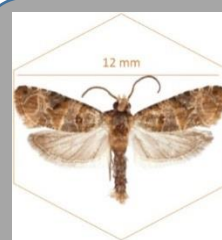
(*Xylella fastidiosa* subsp. *fastidiosa*)

\$ 147,861.00

#### Palomilla del tomate (*Tuta absoluta*)



\$ 159,879.00



#### Palomilla europea de la vid (*Lobesia botrana*)

\$ 219,414.00



#### Moscas exóticas de la fruta

\$ 485,124.00

Fondo de contingencia, Vigilancia pasiva y gasto administrativo

**\$ 309,776.00**

# Programa de Vigilancia Epidemiológica Fitosanitaria en el Estado de Querétaro

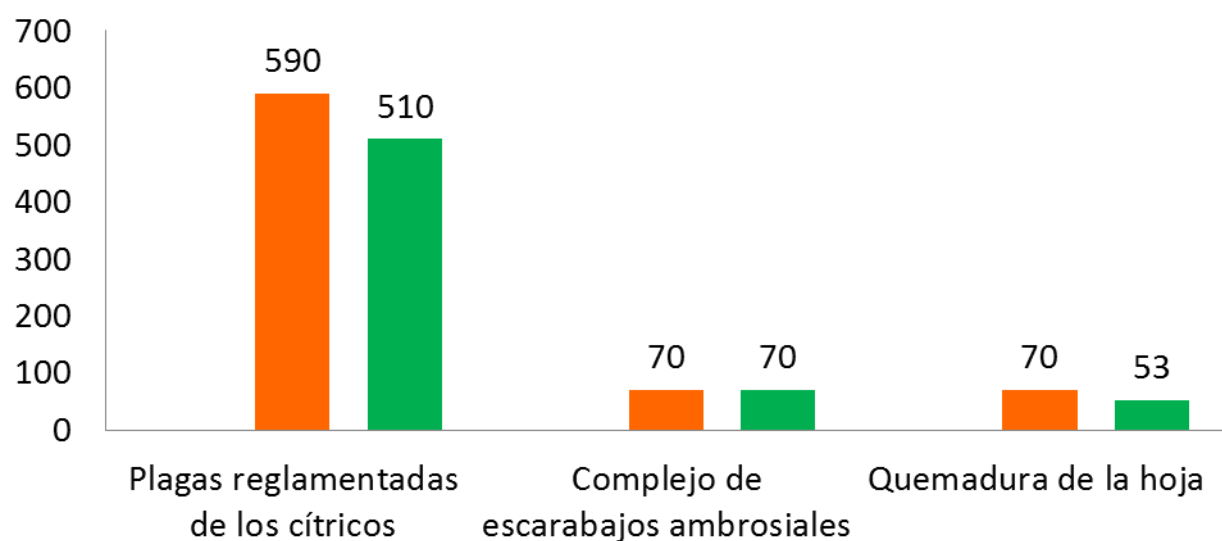
## Informe de Acciones Operativas



### Rutas de vigilancia (revisiones)

Meta anual	Programado al mes	Realizado al mes
2,440	730	633

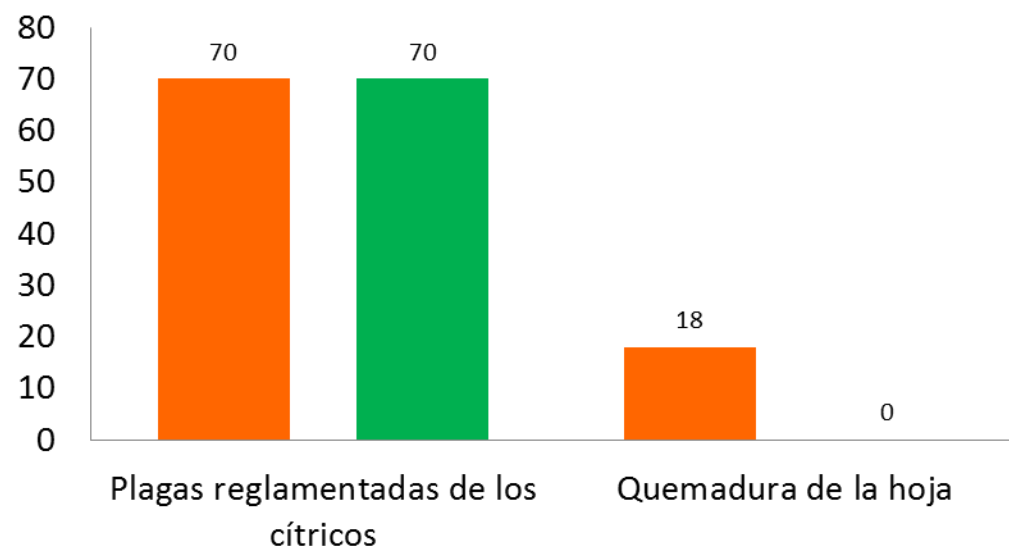
**25.94%** de la meta anual



### Parcelas centinela (revisiones)

Meta anual	Programado al mes	Realizado al mes
327	88	70

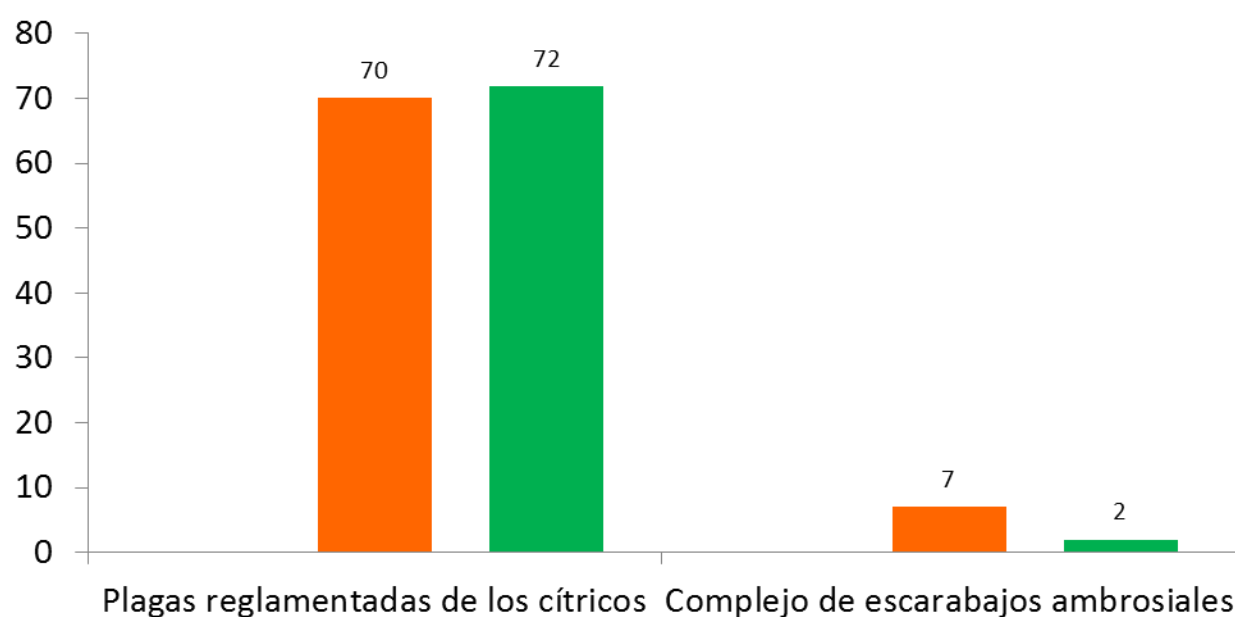
**21.40%** de la meta anual



### Áreas de exploración (ha)

Meta anual	Programado al mes	Realizado al mes
820	77	73.80

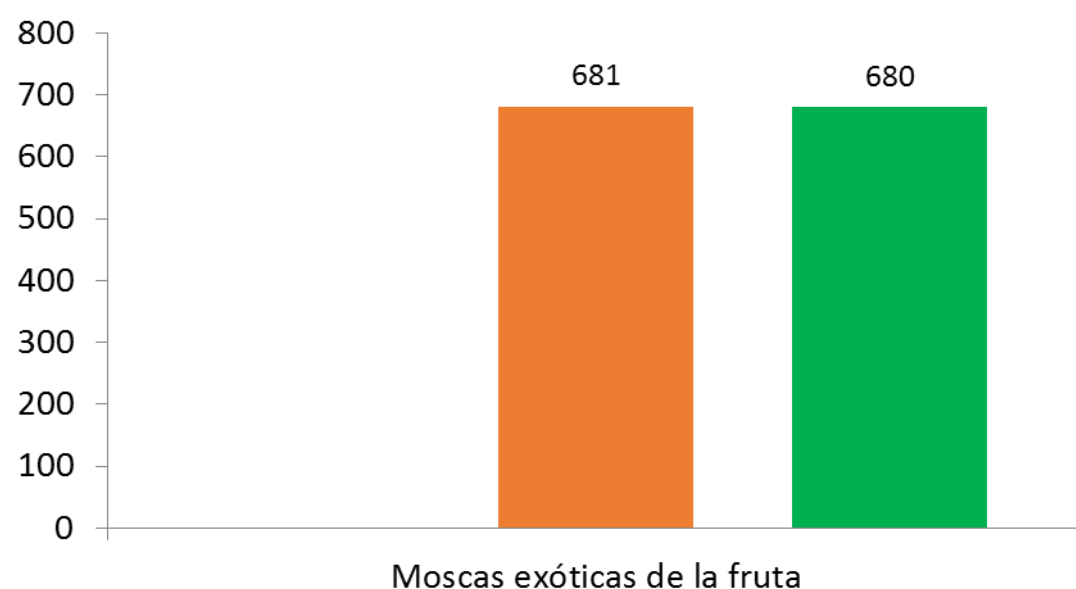
**9.00%** de la meta anual



### Rutas de trapeo MEF (revisiones)

Meta anual	Programado al mes	Realizado al mes
2080	681	680

**32.69%** de la meta anual



Durante el cuarto mes del año se ha logrado un avance en las acciones operativas del Programa de Vigilancia Epidemiológica Fitosanitaria



- 32.28%** en Rutas de trapeo VEF
- 25.94%** en Rutas de vigilancia
- 21.40%** en Parcelas centinelas
- 9.00%** en Área de exploración
- 32.69%** en Rutas de trapeo MEF