

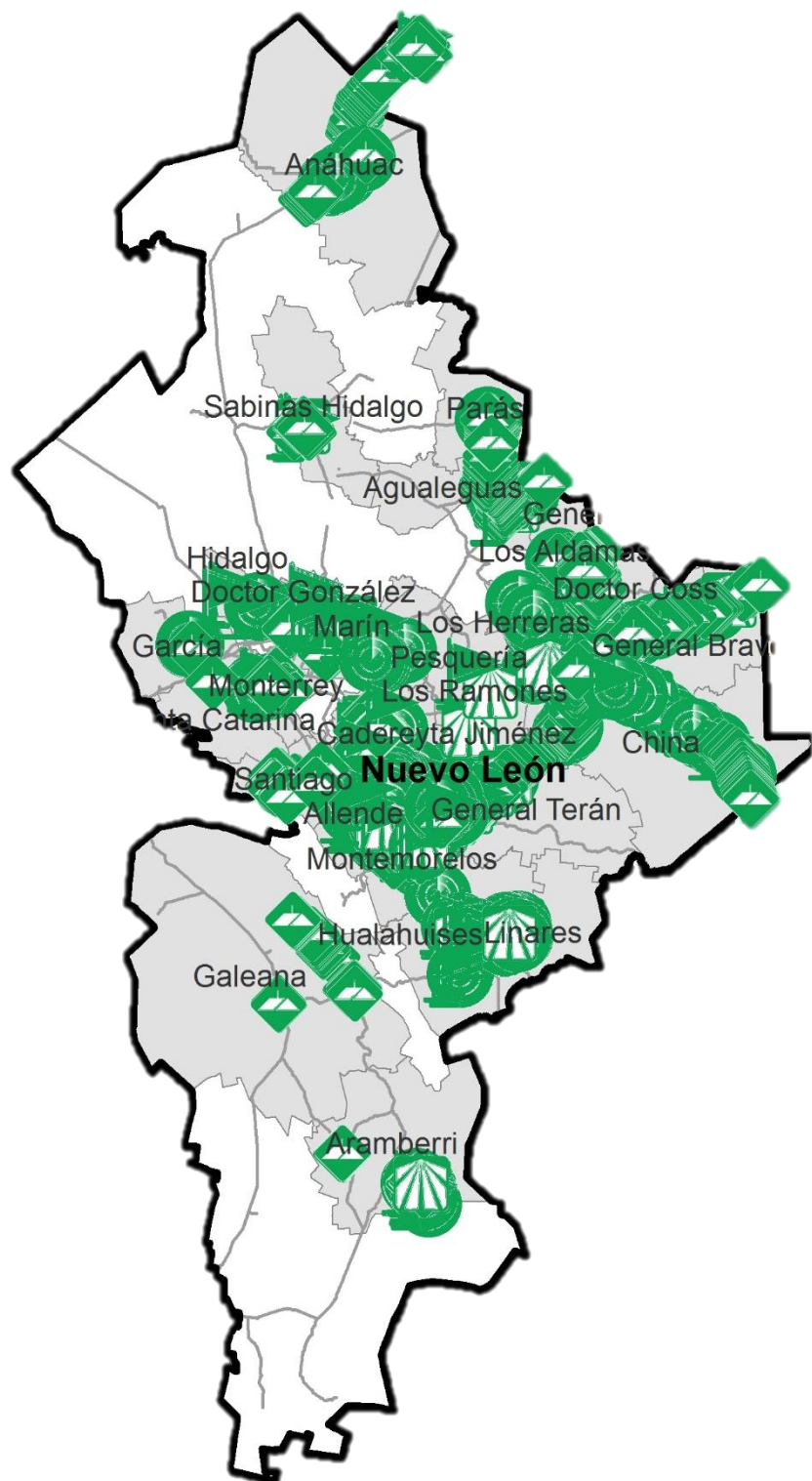


Programa de Vigilancia Epidemiológica Fitosanitaria en el estado de Nuevo León

Informe de Acciones Operativas 2016

SAGARPA
SECRETARÍA DE AGRICULTURA,
GANADERÍA, DESARROLLO RURAL,
PESCA Y ALIMENTACIÓN

SENASICA
SERVICIO NACIONAL DE SANIDAD,
INOCUIDAD Y CALIDAD
AGROALIMENTARIA



Avance de 2016 Acciones Operativas

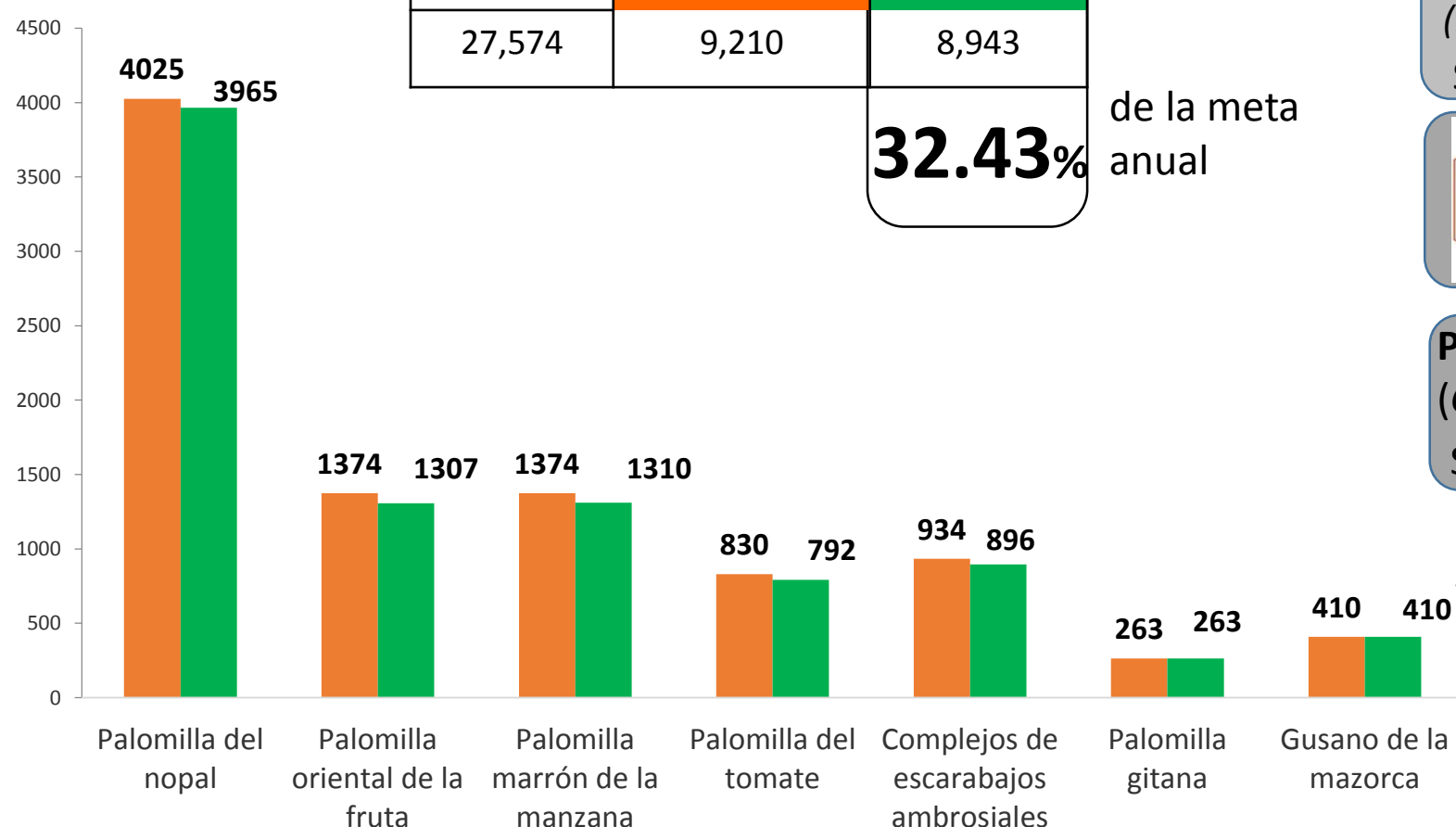
Al mes de abril se cumplió el siguiente avance de acciones operativas del Programa de Vigilancia Epidemiológica Fitosanitaria



Ruta de trampeo

Meta anual	Programado al mes	Realizado al mes
27,574	9,210	8,943

32.43% de la meta anual



Recurso autorizado **\$ 4,498,035.00**



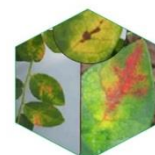
Gusano de la mazorca
(*Helicoverpa armigera*)

\$ 527,000.00

Complejo de Escarabajos Ambrosiales

Barrenador Polífago y
Ambrosia del Laurel Rojo

\$ 510,641.00



Quemadura de la hoja
(*Xylella fastidiosa*)

\$ 47,810.00

Carbón parcial del trigo
(*Tilletia indica*)

\$ 31,850.00



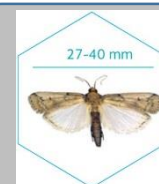
Roya negra del tallo de trigo
(*Puccinia graminis* f. sp. *tritici* raza Ug99)

\$ 4,180.00



Palomilla del Tomate
(*Tuta absoluta*)

\$ 425,607.00



Palomilla del nopal
(*Cactoblastis cactorum*)

\$ 817,762.00

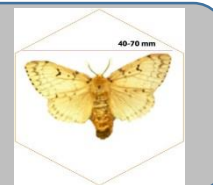
Plagas reglamentadas de los cítricos



\$ 559,794.00

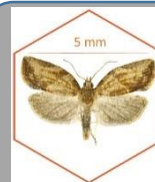
Palomilla gitana
(*Lymantria dispar*)

\$ 278,450.00



Palomilla Marrón de la Manzana
(*Epiphyas postvittana*)

\$501,596.00



Palomilla Oriental de la Fruta
(*Grapholita molesta*)

\$381,533.00



Fondo de contingencia,
Vigilancia pasiva y gasto
administrativo

\$ 411,812.00

Programa de Vigilancia Epidemiológica Fitosanitaria en el estado de Nuevo León

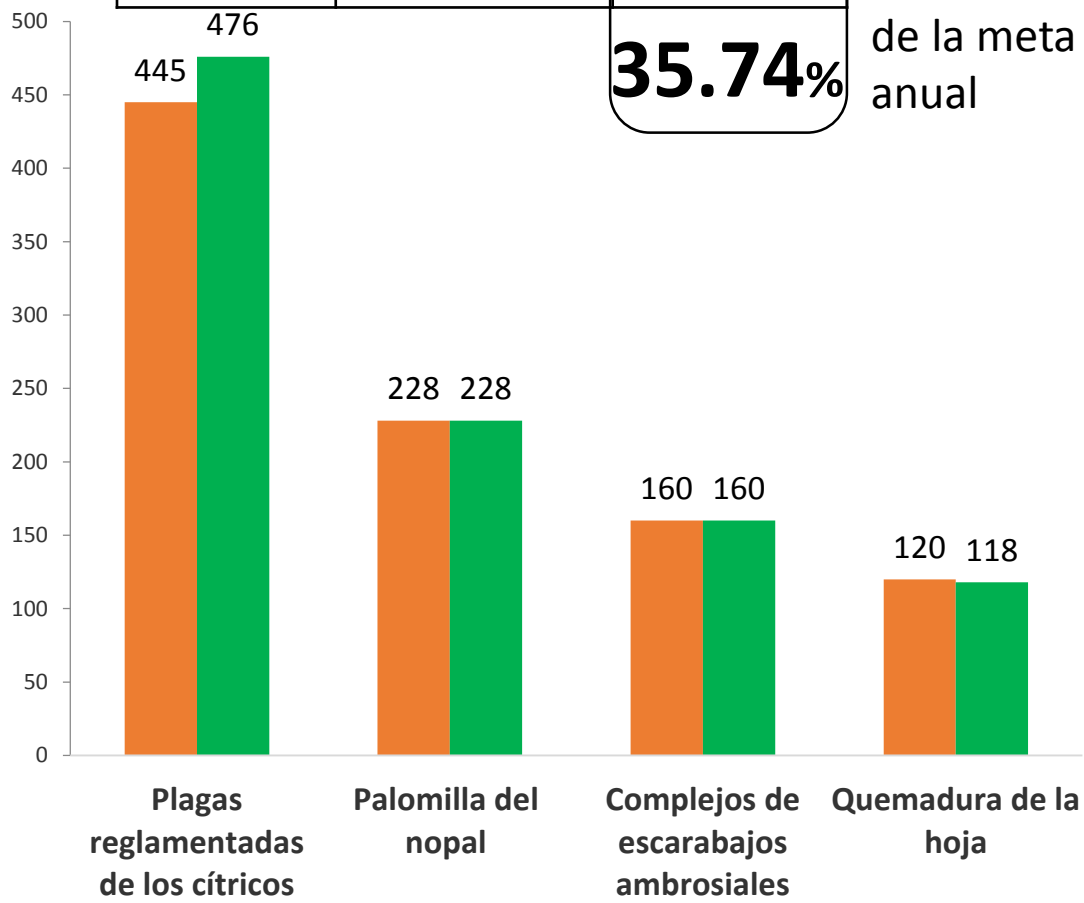
Informe de Acciones Operativas



Rutas de Vigilancia

Meta anual	Programado al mes	Realizado al mes
2,747	953	982

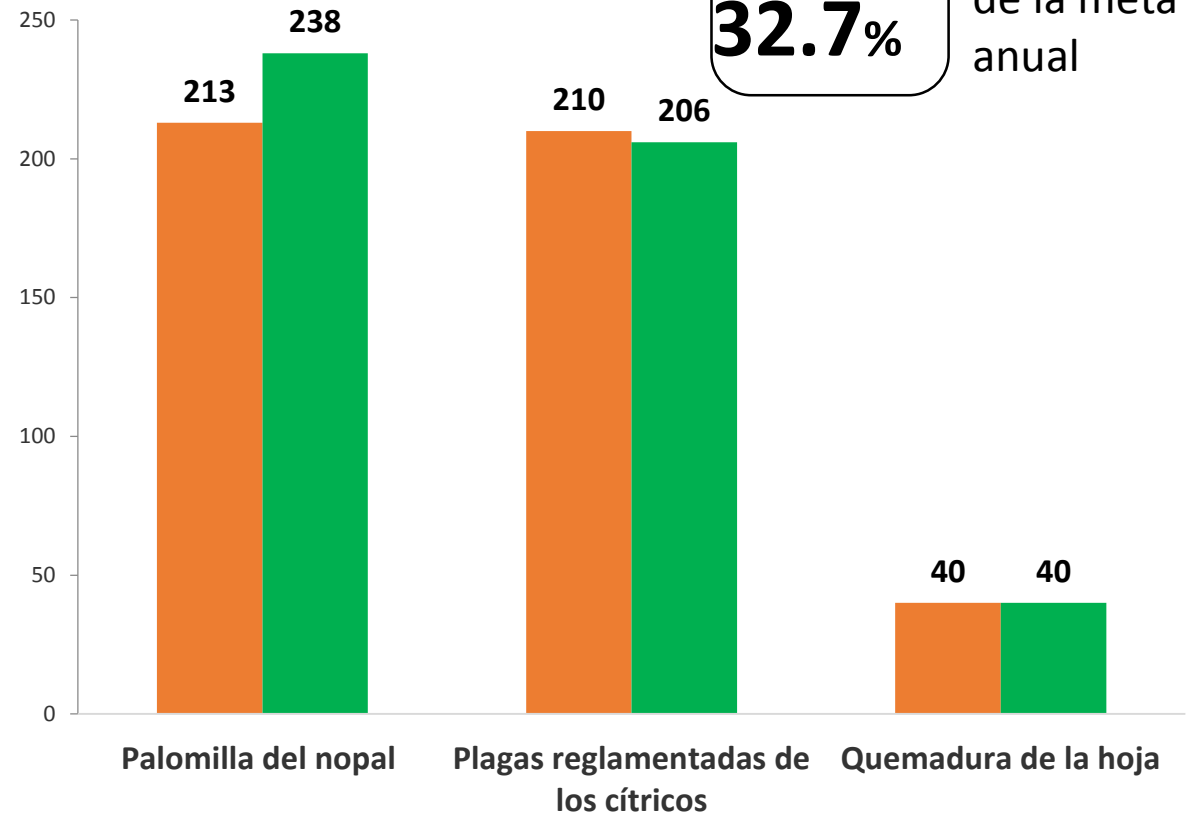
35.74% de la meta anual



Parcela Centinela

Meta anual	Programado al mes	Realizado al mes
1,480	463	484

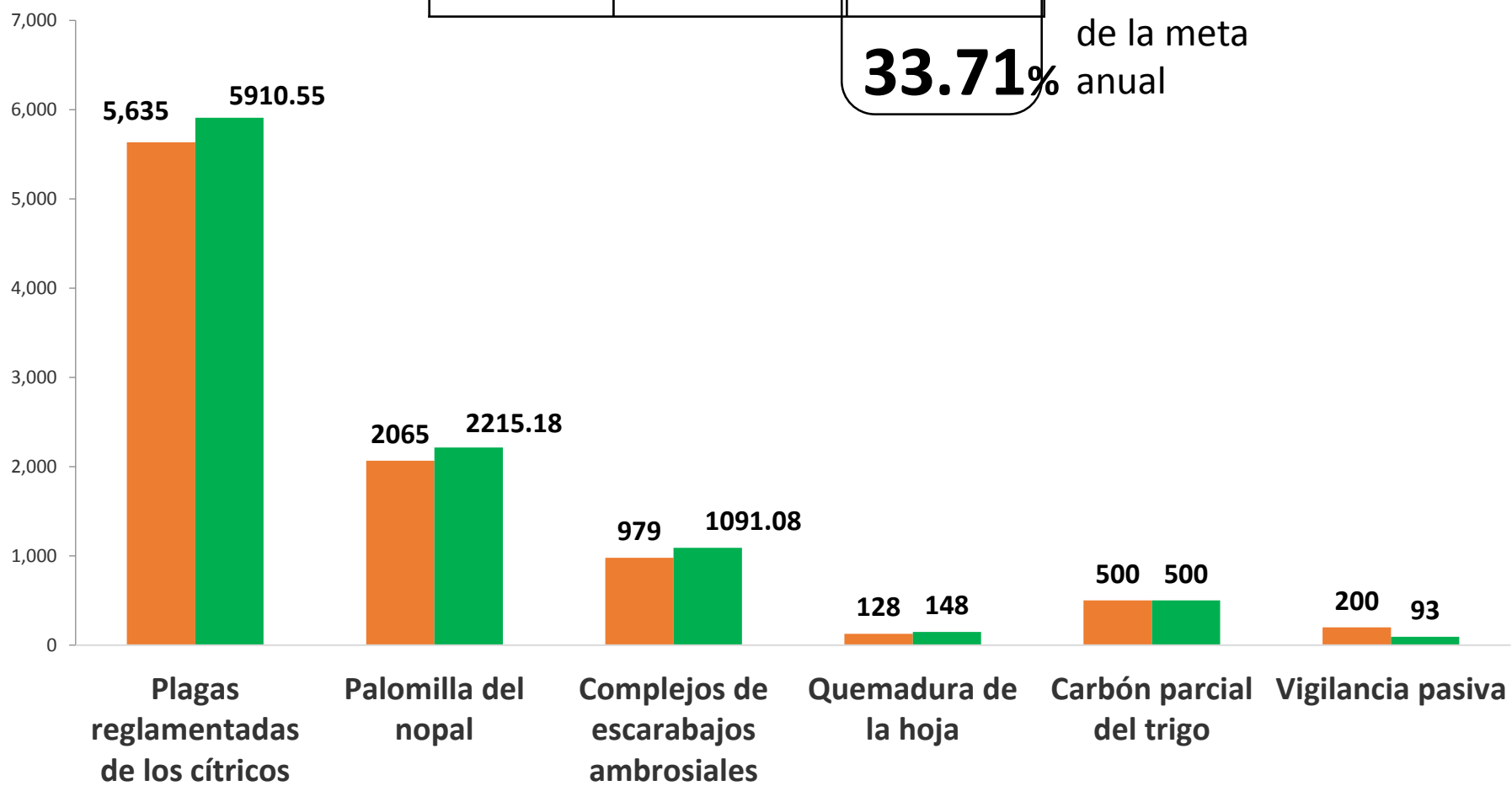
32.7% de la meta anual



Área de Exploración

Meta anual	Programado al mes	Realizado al mes
29,534	9,507	9,957.8

33.71% de la meta anual



Durante el primer mes del año se ha logrado un avance en las acciones operativas del Programa de Vigilancia Epidemiológica Fitosanitaria



32.43% en Rutas de trampeo
35.74% en Rutas de vigilancia
32.70% en Parcelas centinelas
33.71% en Área de exploración