



# Programa de Vigilancia Epidemiológica Fitosanitaria en el Estado de Nayarit

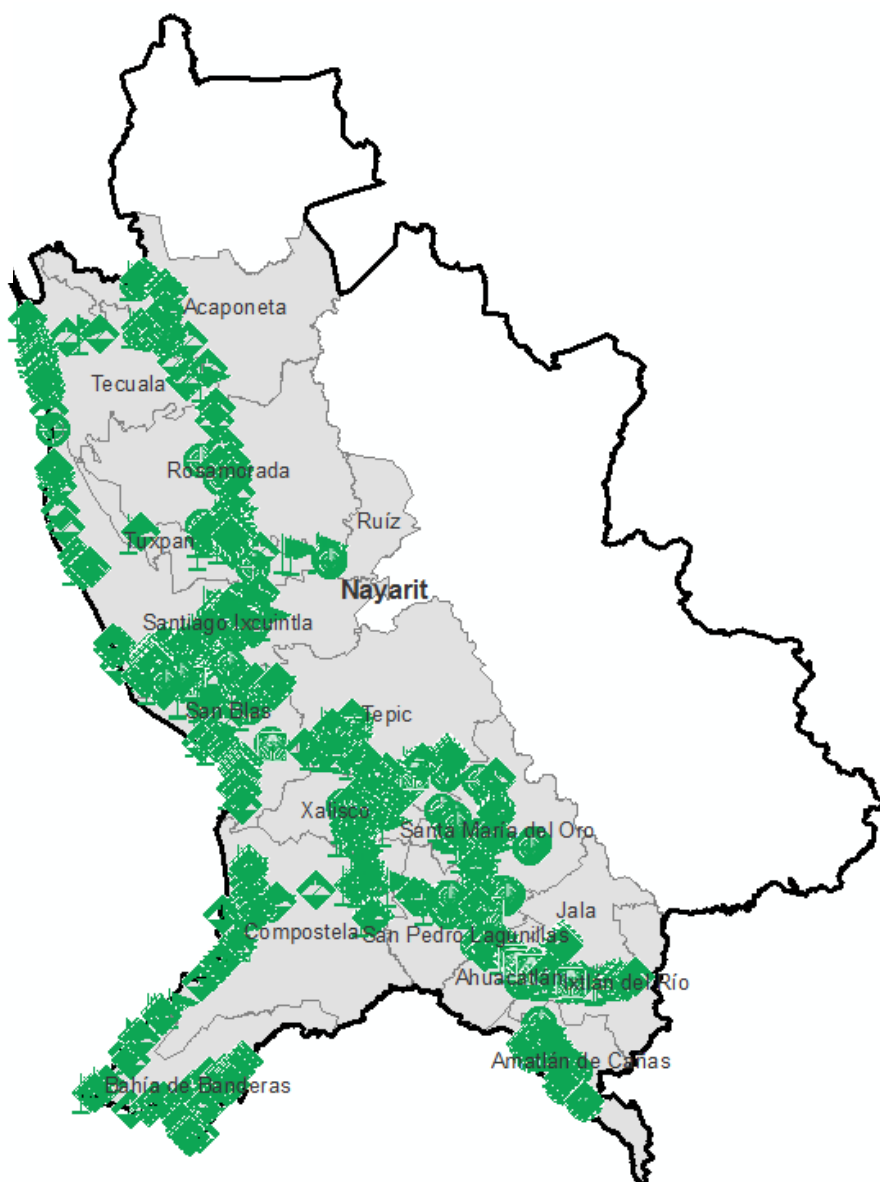
## Informe de Acciones Operativas 2016

**SAGARPA**

SECRETARÍA DE AGRICULTURA,  
GANADERÍA, DESARROLLO RURAL,  
PESCA Y ALIMENTACIÓN



**SENASICA**  
SERVICIO NACIONAL DE SANIDAD,  
INOCUIDAD Y CALIDAD  
AGROALIMENTARIA



### Avance de 2016 Acciones Operativas

Al mes de abril se cumplió el siguiente avance de acciones operativas del Programa de Vigilancia Epidemiológica Fitosanitaria

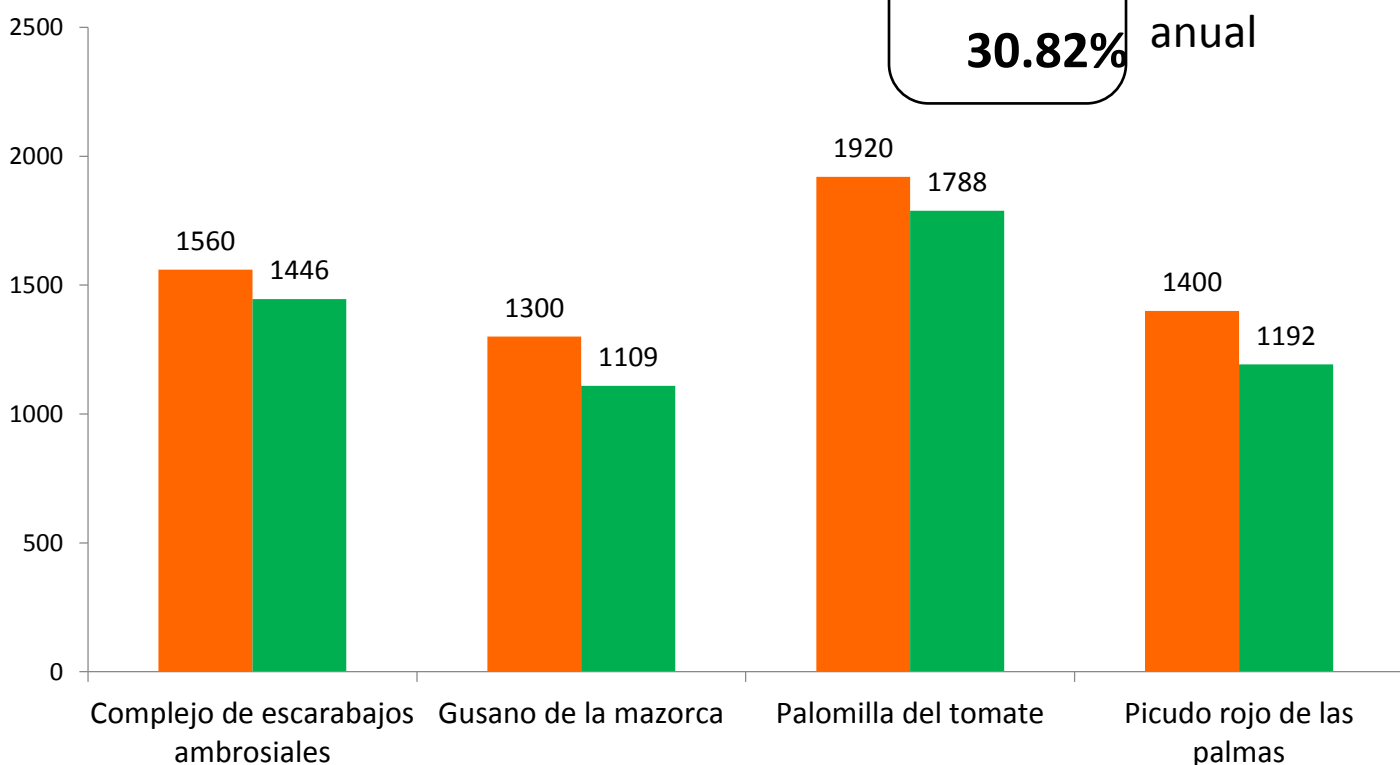


#### Ruta de trampeo (revisiones)

Meta anual	Programado al mes	Realizado al mes
17,960	6,180	5,535

de la meta anual

**30.82%**



Recurso autorizado **\$ 4,479,586.00**



**Gusano de la mazorca**  
(*Helicoverpa armigera*)

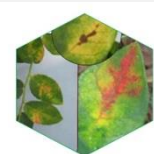
\$ 635,875.00

#### Complejo de escarabajos ambrosiales

Escarabajo barrenador polífago y  
Escarabajo ambrosia del laurel rojo



\$ 631,516.05.00



**Quemadura de la hoja**  
(*Xylella fastidiosa*)

\$ 403,680.00

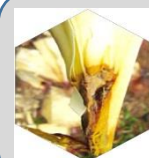
**Plagas reglamentadas del plátano**

\$ 424,425.00



**Plagas reglamentadas de los cítricos**

\$ 428,378.00



**Pudrición del cogollo**  
(*Phytophthora palmivora*)

\$ 167,537.00

**Fusariosis de la piña**  
(*Fusarium guttiforme*)

\$ 94,021.00



**Picudo rojo de las palmas**  
(*Rhynchophorus ferrugineus*)

\$ 504,452.00

**Palomilla del tomate**  
(*Tuta absoluta*)

\$ 518,202.00



Fondo de contingencia,  
Vigilancia pasiva y gasto administrativo

**\$ 671,499.95**

# Programa de Vigilancia Epidemiológica Fitosanitaria en el Estado de Nayarit

## Informe de Acciones Operativas



### Rutas de vigilancia (revisiones)

Meta anual	Programado al mes	Realizado al mes
5,000	1,580	1,387

**27.74%**

de la meta anual

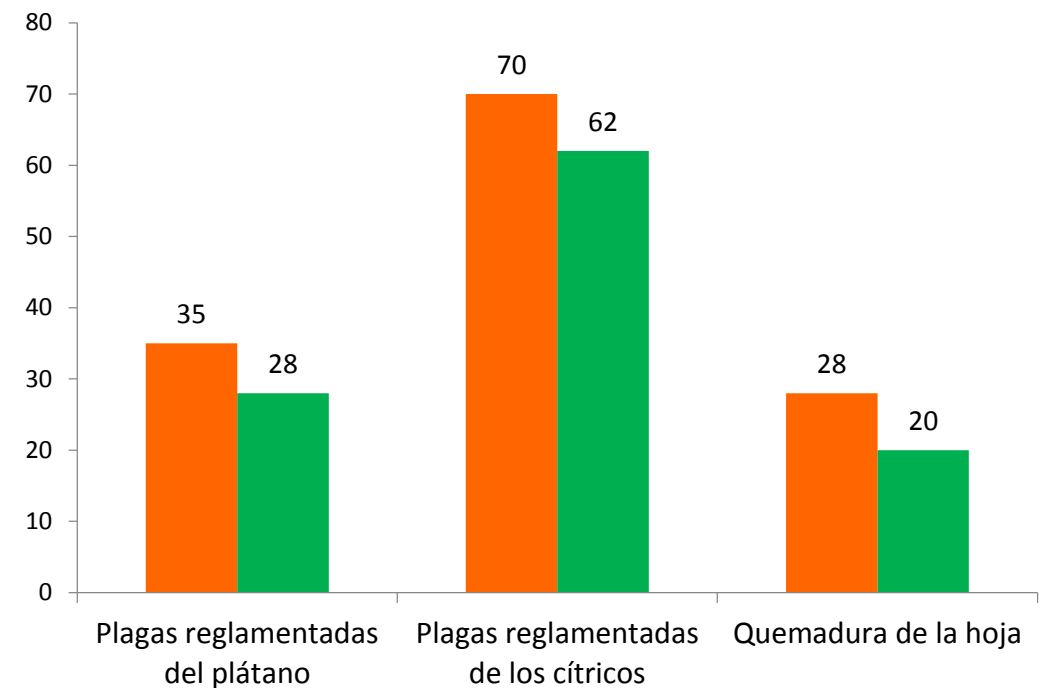
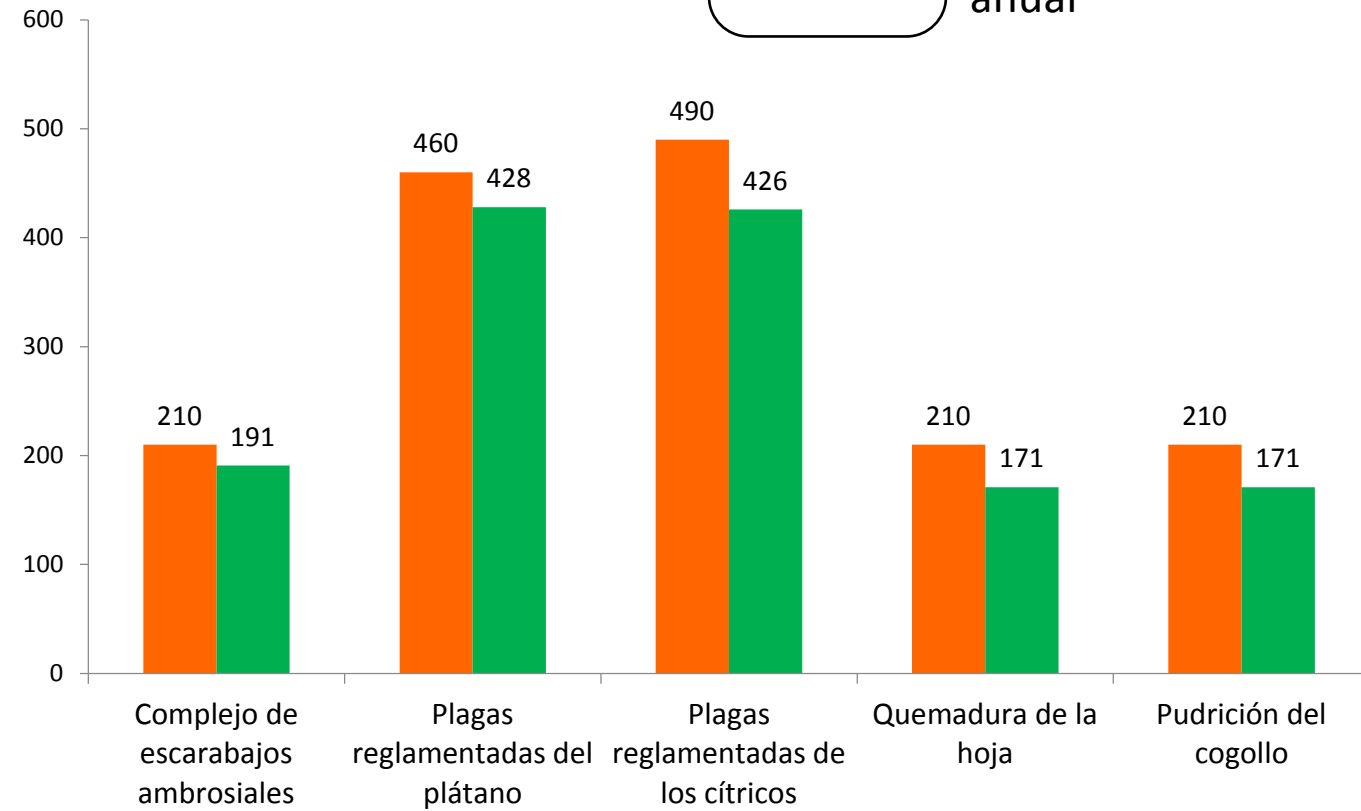


### Parcela centinela (revisiones)

Meta anual	Programado al mes	Realizado al mes
418	133	110

**26.32%**

de la meta anual

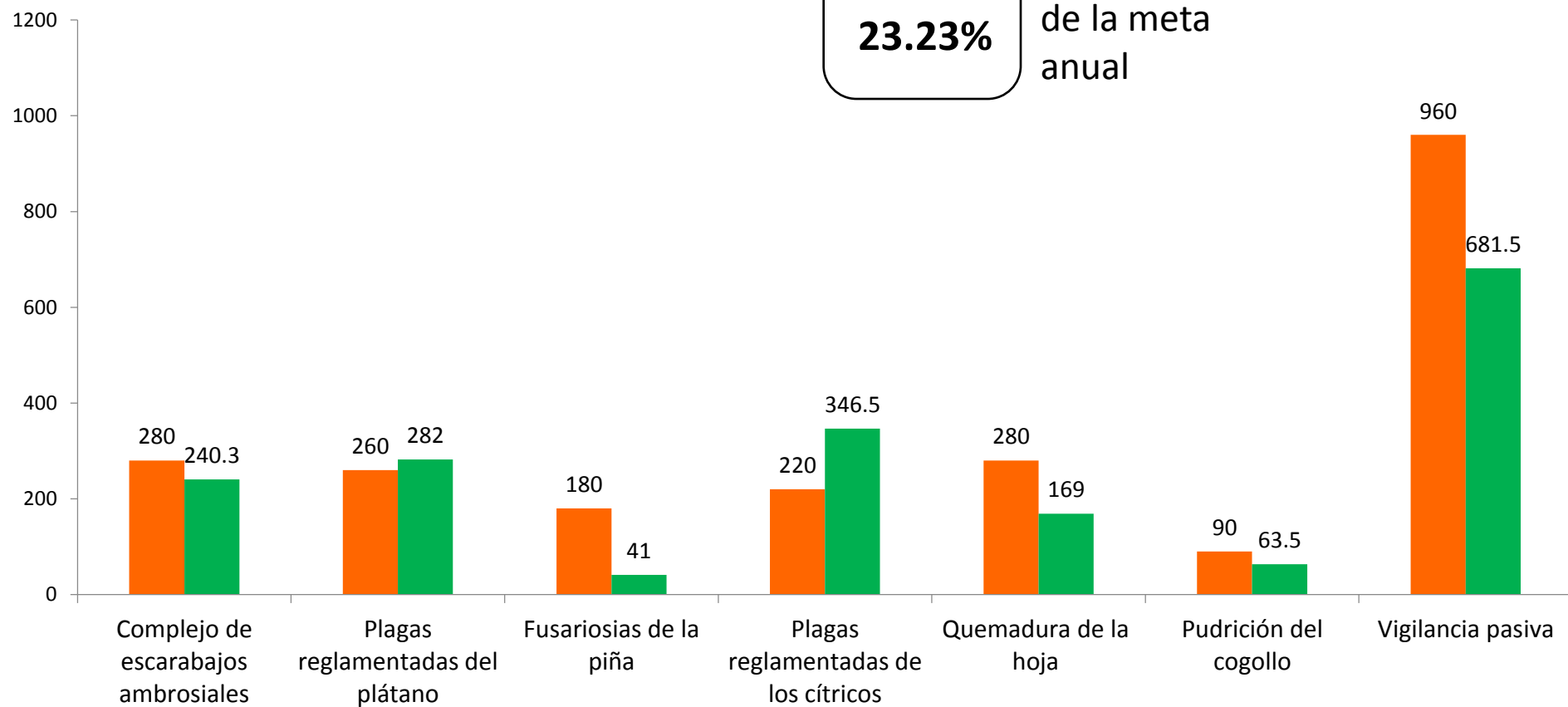


### Área de exploración (Ha)

Meta anual	Programado al mes	Realizado al mes
7,850	2,270	1,823.80

**23.23%**

de la meta anual



Durante el cuarto mes del año se ha logrado un avance en las acciones operativas del Programa de Vigilancia Epidemiológica Fitosanitaria



**30.82%** en Rutas de trampeo

**27.74%** en Rutas de vigilancia

**26.32%** en Parcelas centinelas

**23.23%** en Área de exploración