



Programa de Vigilancia Epidemiológica Fitosanitaria en el Estado de Jalisco

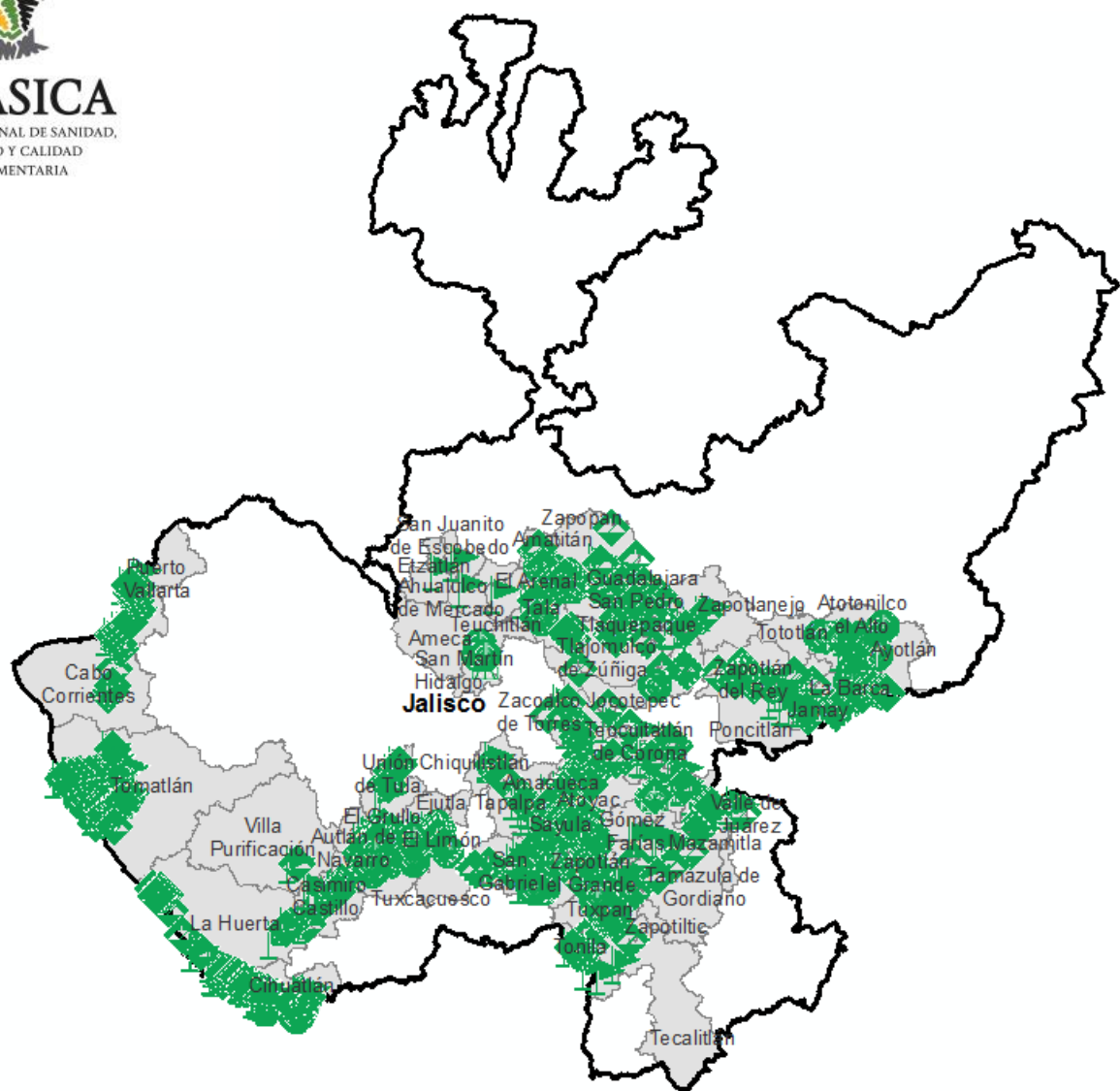
Informe de Acciones Operativas 2016

SAGARPA

SECRETARÍA DE AGRICULTURA,
GANADERÍA, DESARROLLO RURAL,
PESCA Y ALIMENTACIÓN



SENASICA
SERVICIO NACIONAL DE SANIDAD,
INOCUIDAD Y CALIDAD
AGROALIMENTARIA



Avance de 2016 Acciones Operativas

Al mes de abril se cumplió el siguiente avance de acciones operativas del Programa de Vigilancia Epidemiológica Fitosanitaria

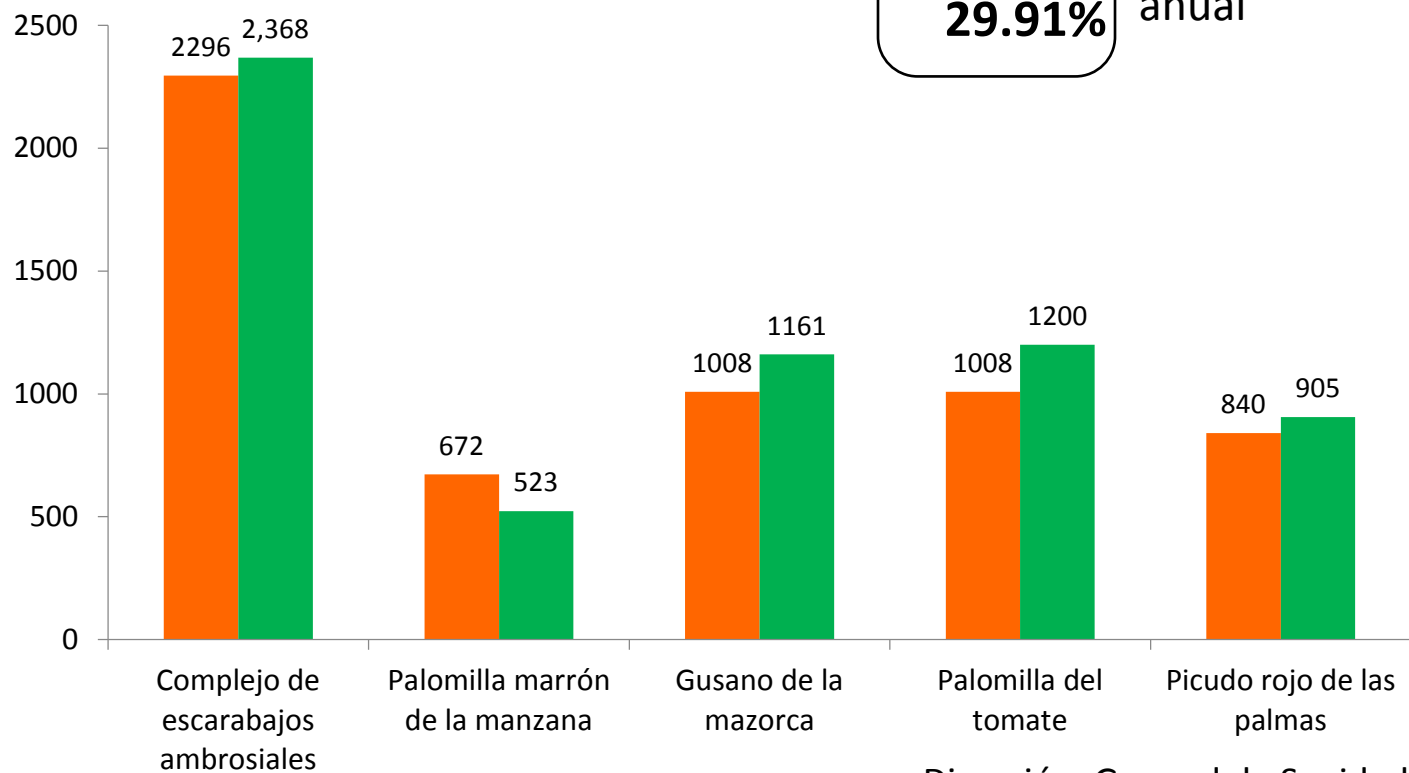


Rutas de trampeo (revisiones)

Meta anual	Programado al mes	Realizado al mes
20,584	5,824	6,157

de la meta anual

29.91%



Recurso autorizado **\$ 6,452,328.00**



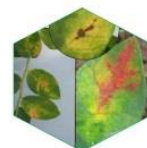
Gusano de la mazorca
(*Helicoverpa armigera*)

\$ 335,512.00

Complejo de escarabajos ambrosiales

Barrenador Polífago y
Ambrosia del Laurel Rojo

\$ 830,462.00



Quemadura de la hoja
(*Xylella fastidiosa*)

\$ 312,010.00

Plagas reglamentadas del plátano

\$ 1,127,752.00

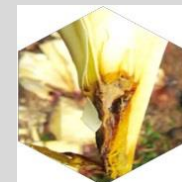


Plagas reglamentadas de los cítricos

\$ 660,532.00

Pudrición del cogollo
(*Phytophthora palmivora*)

\$ 312,010.00



Roya negra del tallo del trigo
(*Puccinia graminis* f.sp. *tritici* raza Ug99)

\$ 249,830.00



Carbón parcial del trigo
(*Tilletia indica*)

\$ 361,450.00

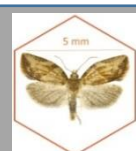


Picudo rojo de las palmas
(*Rhynchophorus ferrugineus*)

\$ 347,112.00

Palomilla del tomate
(*Tuta absoluta*)

\$ 395,180.00



Palomilla marrón de la manzana
(*Epiphyas postvittana*)

\$ 258,012.00

Fusariosis de la piña
(*Fusarium guttiforme*)

\$ 276,868.00



Fondo de contingencia,
Vigilancia pasiva y gasto
administrativo

\$ 985,598.00

Programa de Vigilancia Epidemiológica Fitosanitaria en el Estado de Jalisco

Informe de Acciones Operativas



Rutas de vigilancia (revisiones)

Meta anual	Programado al mes	Realizado al mes
8,050	2,450	2,618

32.52%

de la meta anual

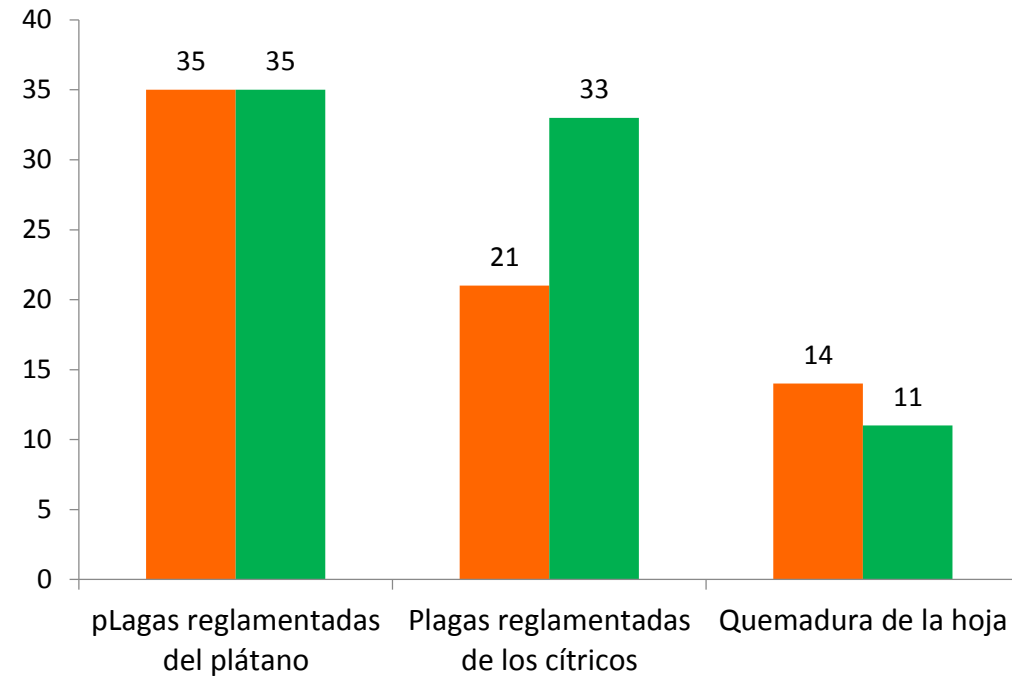
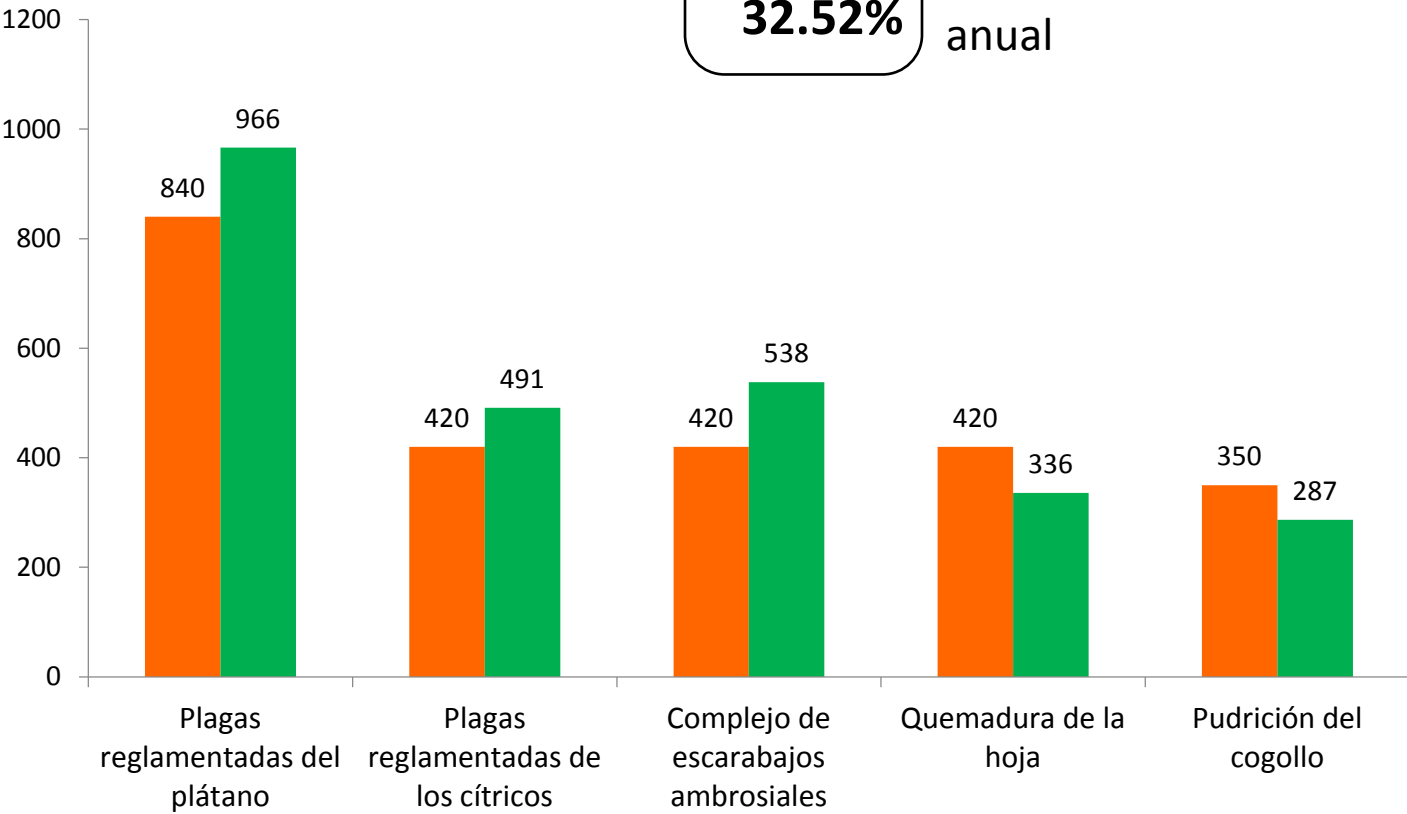


Parcelas centinela (revisiones)

Meta anual	Programado al mes	Realizado al mes
230	70	79

34.35%

de la meta anual

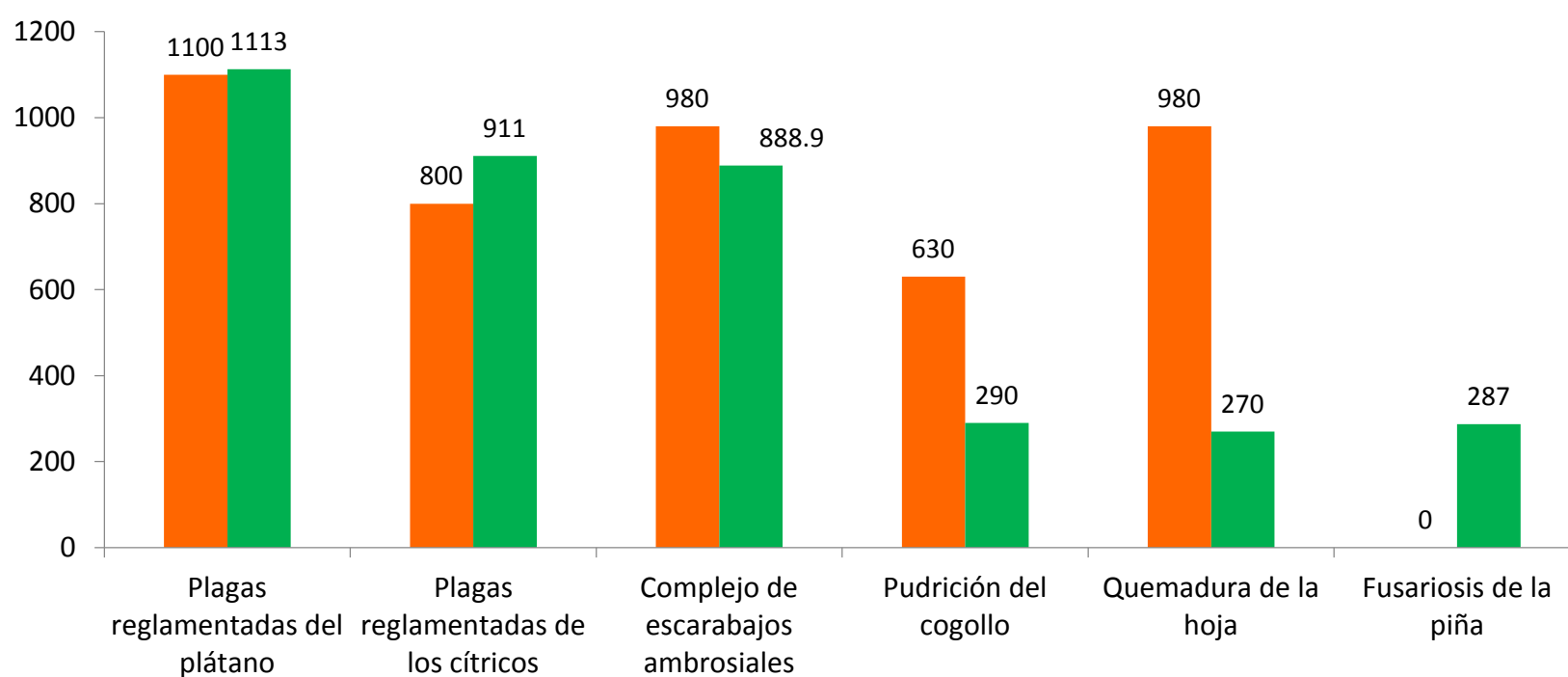


Área de exploración (Ha)

Meta anual	Programado al mes	Realizado al mes
16,460	4,490	3,759.90

22.84%

de la meta anual



Durante el cuarto mes del año se ha logrado un avance en las acciones operativas del Programa de Vigilancia Epidemiológica Fitosanitaria



29.91% en Rutas de trampeo
32.52% en Rutas de vigilancia
34.35% en Parcelas centinelas
22.84% en Área de exploración