



# Programa de Vigilancia Epidemiológica Fitosanitaria en el estado de Guerrero

## Informe de Acciones Operativas 2016

### SAGARPA

SECRETARÍA DE AGRICULTURA,  
GANADERÍA, DESARROLLO RURAL,  
PESCA Y ALIMENTACIÓN



**SENASICA**  
SERVICIO NACIONAL DE SANIDAD,  
INOCUIDAD Y CALIDAD  
AGROALIMENTARIA



### Avance de 2016 Acciones Operativas

Durante el mes de enero se cumplió el siguiente avance de acciones operativas del Programa de Vigilancia Epidemiológica Fitosanitaria

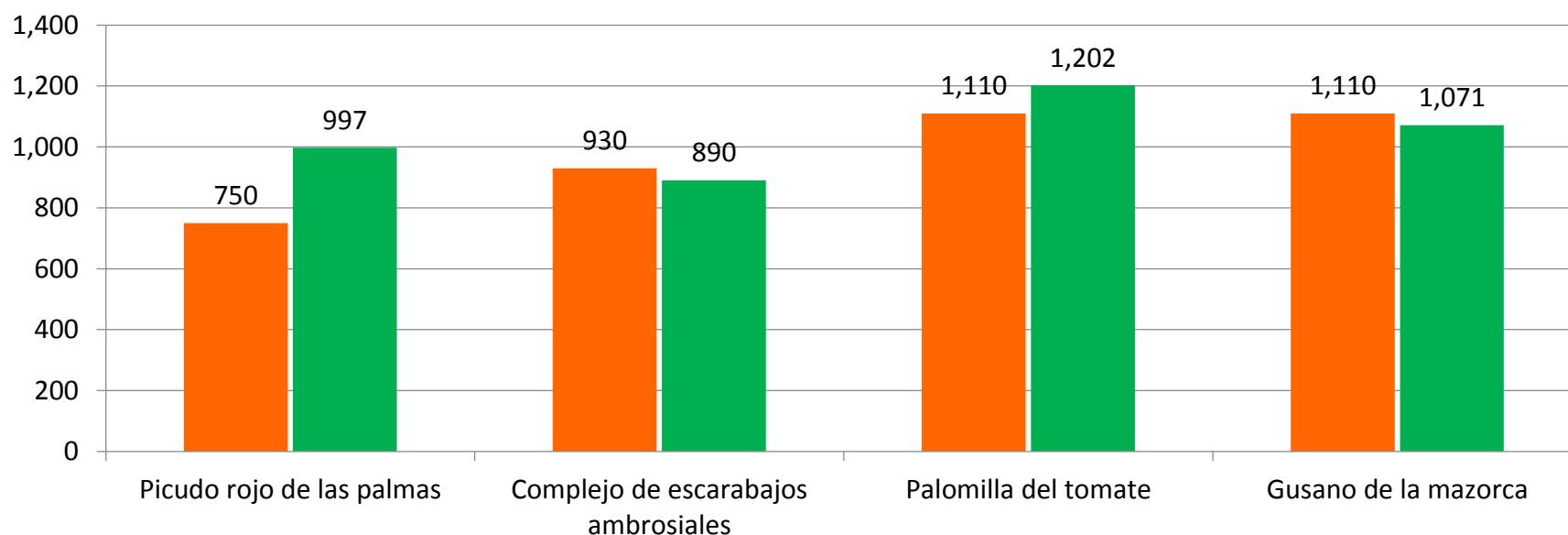


Ruta de trampeo

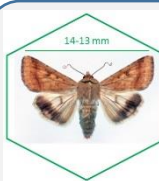
Meta anual	Programado al mes	Realizado al mes
16,360	3,900	4,160

**25.4%**

de la meta anual



Recurso autorizado **\$ 3,104,404.00**



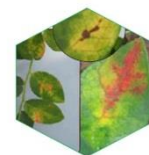
**Gusano de la mazorca**  
(*Helicoverpa armigera*)

\$ 379,000.00

**Complejo de escarabajos ambrosiales**

Barrenador polífago y  
Ambrosia del laurel rojo

\$ 390,165.00



**Quemadura de la hoja**  
(*Xylella fastidiosa*)

\$ 233,050.00

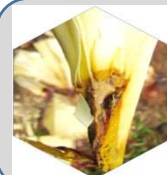
**Plagas reglamentadas del plátano**

\$ 471,475.00



**Plagas reglamentadas de los cítricos**

\$ 305,124.00



**Pudrición del cogollo**  
(*Phytophthora palmivora*)

\$ 147,325.00

**Picudo rojo de las palmas**  
(*Rhynchophorus ferrugineus*)

\$ 489,025.00



**Palomilla del tomate**  
(*Tuta absoluta*)

\$ 251,550.00

Fondo de contingencia,  
Vigilancia pasiva y gasto  
administrativo

**\$ 437,690.00**

# Programa de Vigilancia Epidemiológica Fitosanitaria en el estado de Guerrero

## Informe de Acciones Operativas



### Rutas de Vigilancia

Meta anual	Programado al mes	Realizado al mes
4,620	1,120	1,001

**21.7%**

de la meta anual

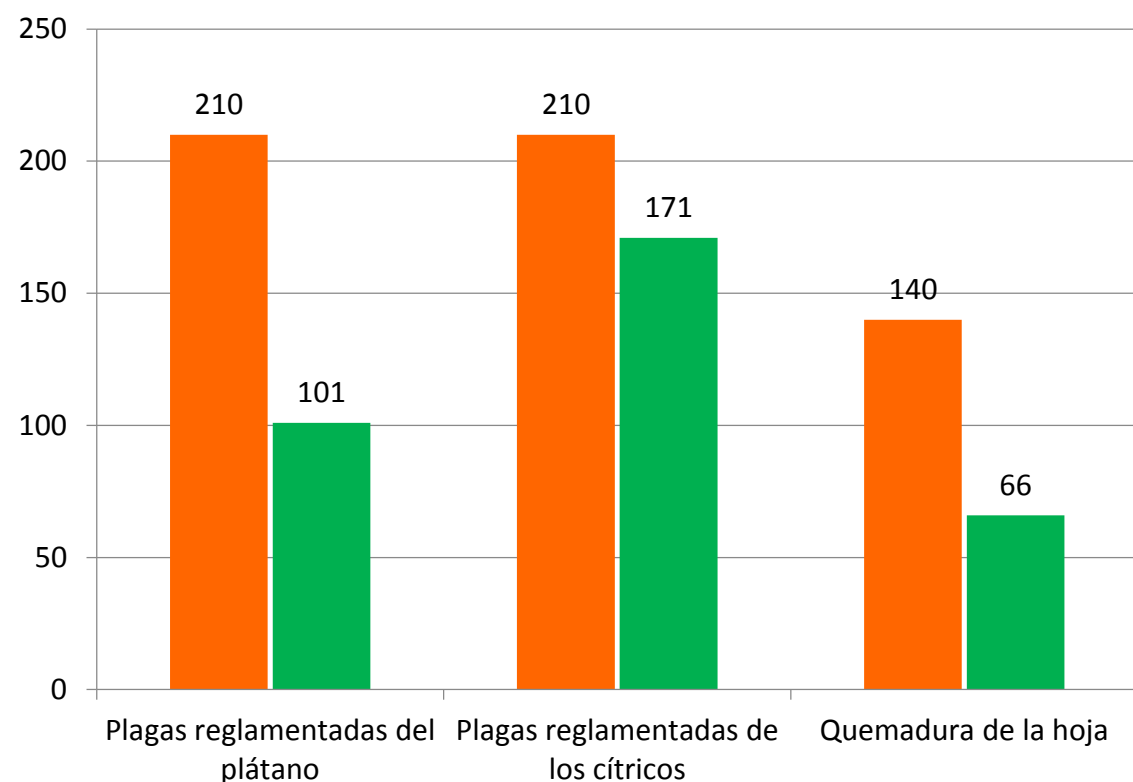
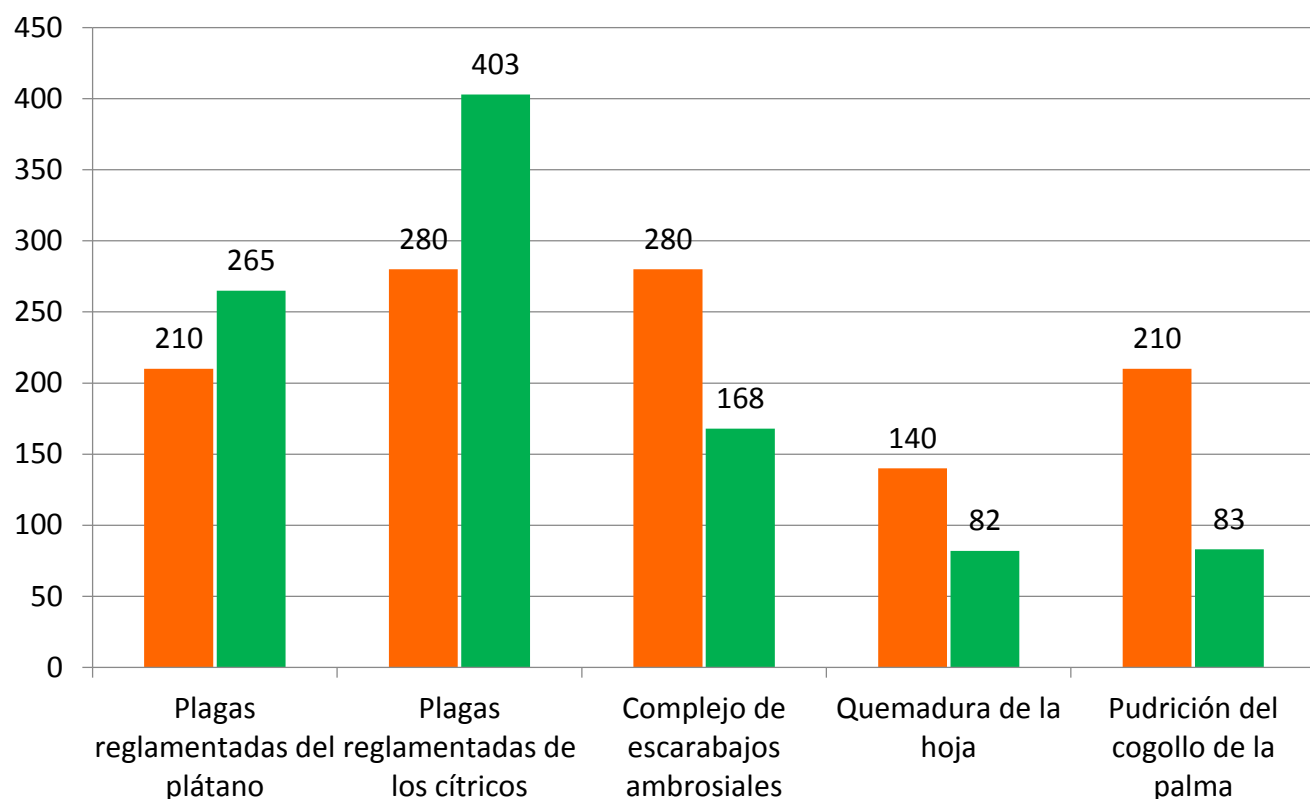


### Parcela Centinela

Meta anual	Programado al mes	Realizado al mes
2,240	560	338

**15.1%**

de la meta anual

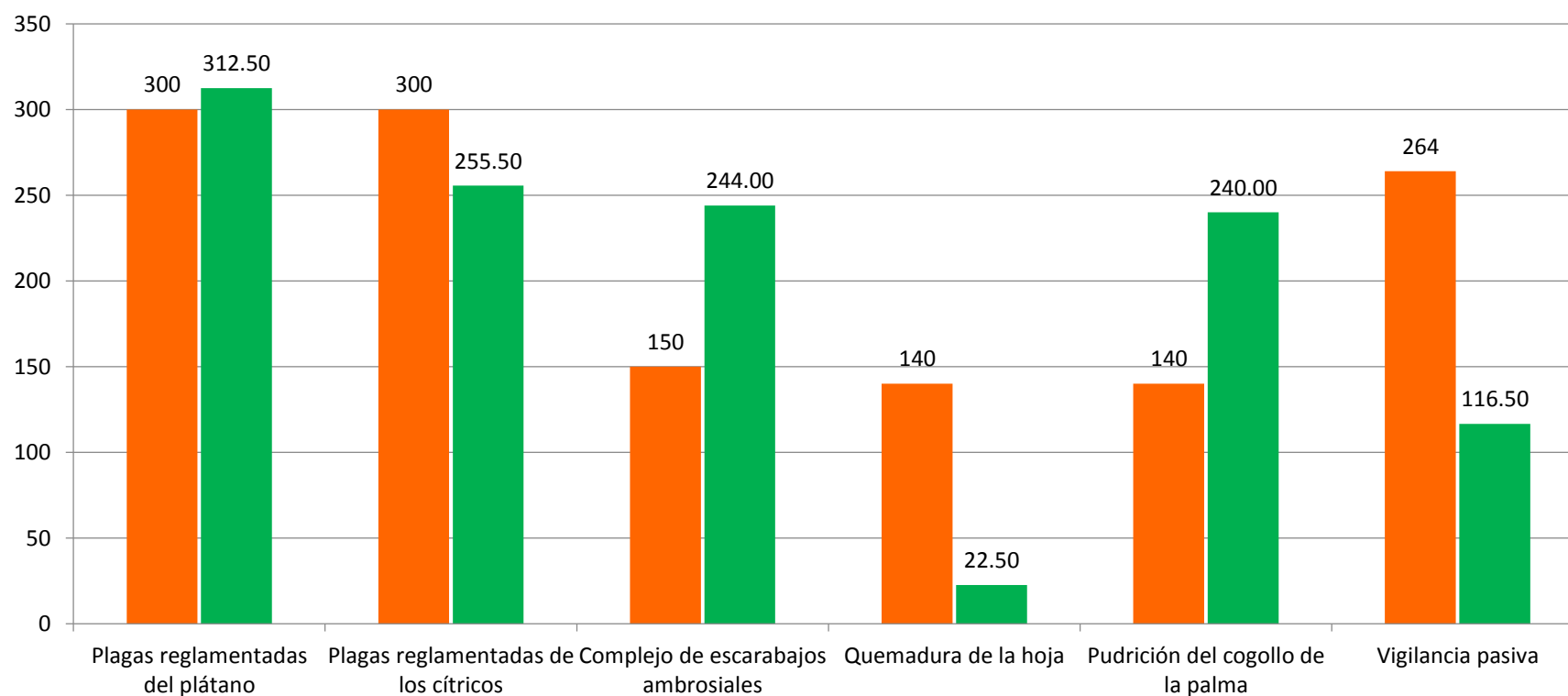


### Área de Exploración

Meta anual	Programado al mes	Realizado al mes
5,420	1,294	1,191

**22.0%**

de la meta anual



Durante el cuarto mes del año se ha logrado un avance en las acciones operativas del Programa de Vigilancia Epidemiológica Fitosanitaria



**25.4 %** en Rutas de trampeo  
**21.7 %** en Rutas de vigilancia  
**15.1 %** en Parcela centinela  
**22.0 %** en Área de exploración