

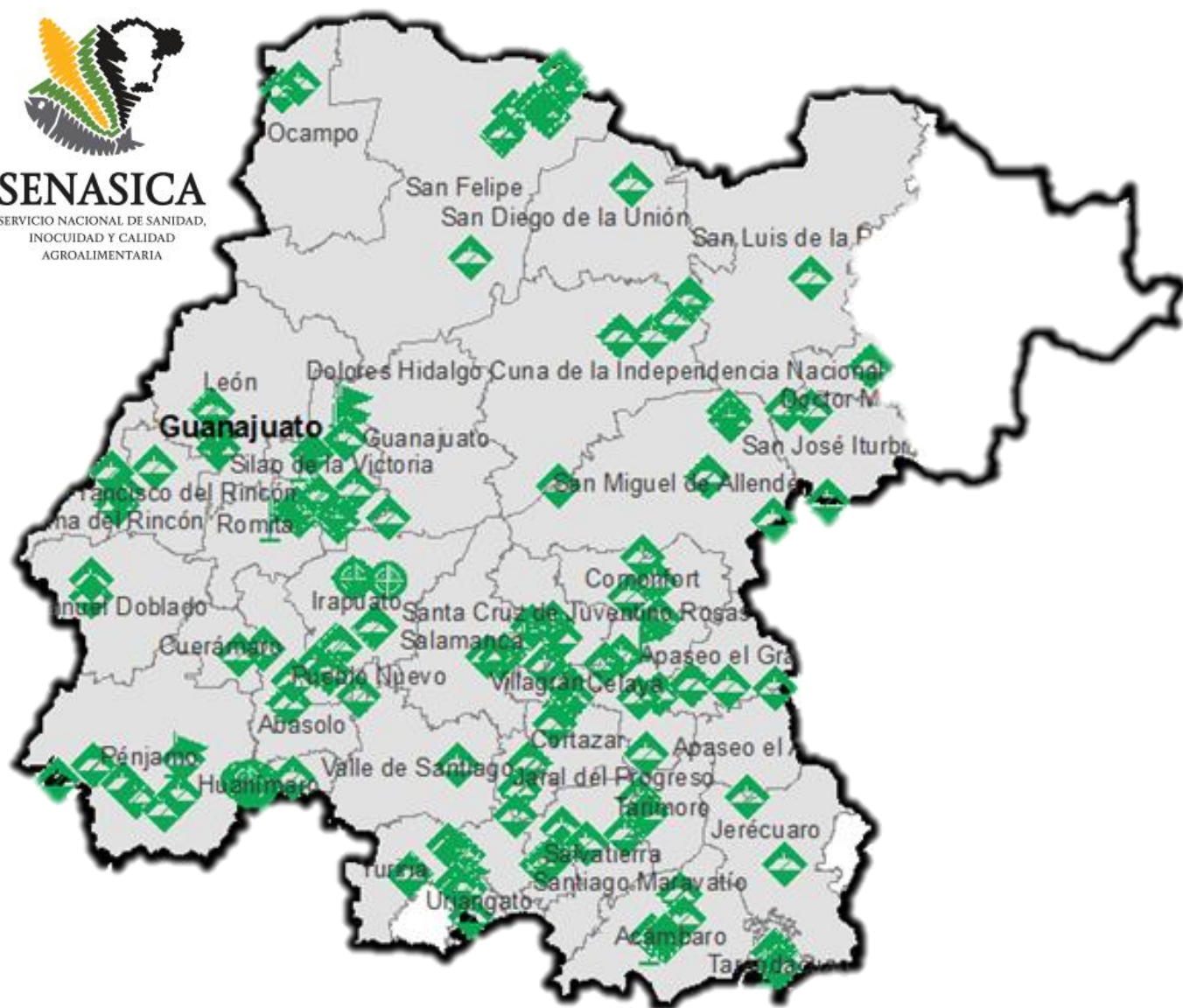


# Programa de Vigilancia Epidemiológica Fitosanitaria en el Estado de Guanajuato

## Informe de Acciones Operativas 2016

### SAGARPA

SECRETARÍA DE AGRICULTURA,  
GANADERÍA, DESARROLLO RURAL,  
PESCA Y ALIMENTACIÓN



Recurso autorizado PVEF **\$ 4,191,498.00**

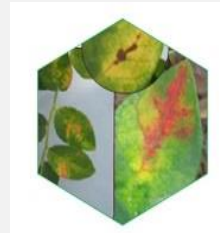
Recurso autorizado MEF **\$ 500,000.00**



**Gusano de la mazorca**  
(*Helicoverpa armigera*) **\$ 584,290.00**

### Complejo de escarabajos ambrosiales

Escarabajo barrenador polífago y  
Escarabajo ambrosia del laurel rojo  
**\$ 400,206.00**



**Quemadura de la hoja**  
(*Xylella fastidiosa*) **\$ 557,793.00**

**Carbón parcial del trigo**  
(*Tilletia indica*) **\$ 628,070.00**



**Roya negra del tallo de trigo**  
(*Puccinia graminis f. sp. tritici* raza Ug99) **\$ 276,450.00**

**Palomilla del tomate**  
(*Tuta absoluta*) **\$ 638,023.00**



**Moscas exóticas de la fruta**  
**\$ 500,000.00**

Fondo de contingencia,  
vigilancia pasiva y gasto  
administrativo **\$ 1,106,666.00**

### Avance de 2016 Acciones Operativas

Durante el mes de abril se cumplió el siguiente avance de acciones operativas del Programa de Vigilancia Epidemiológica Fitosanitaria

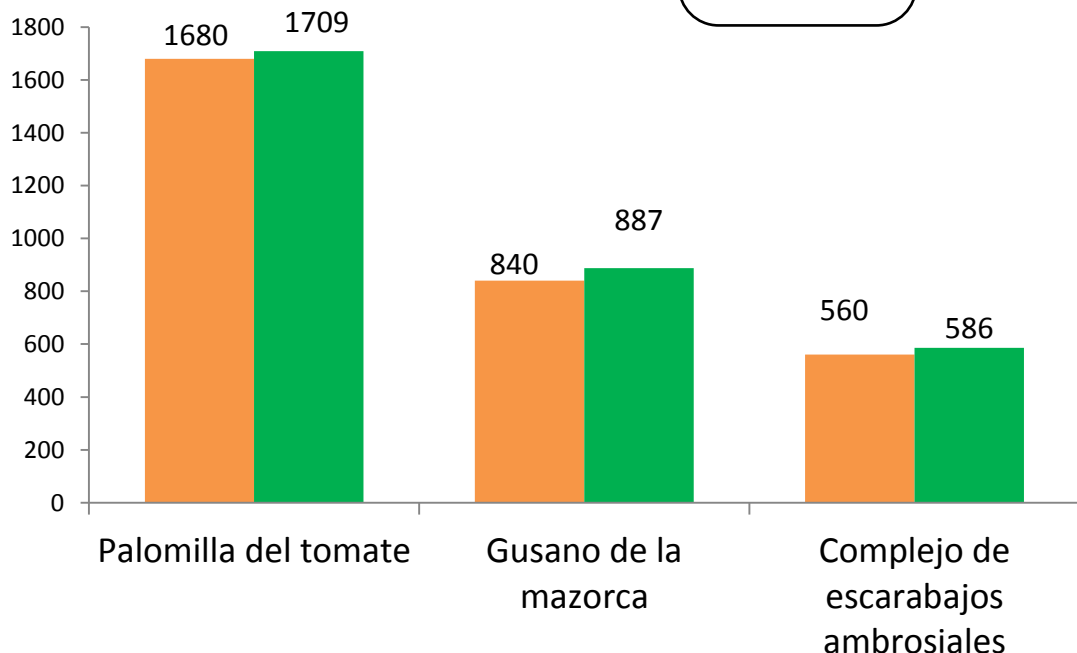


Rutas de trampeo (revisiones)

Meta anual	Programado al mes	Realizado al mes
9,900	3080	3182

**32.14%**

de la meta anual



# Programa de Vigilancia Epidemiológica Fitosanitaria en el Estado de Guanajuato

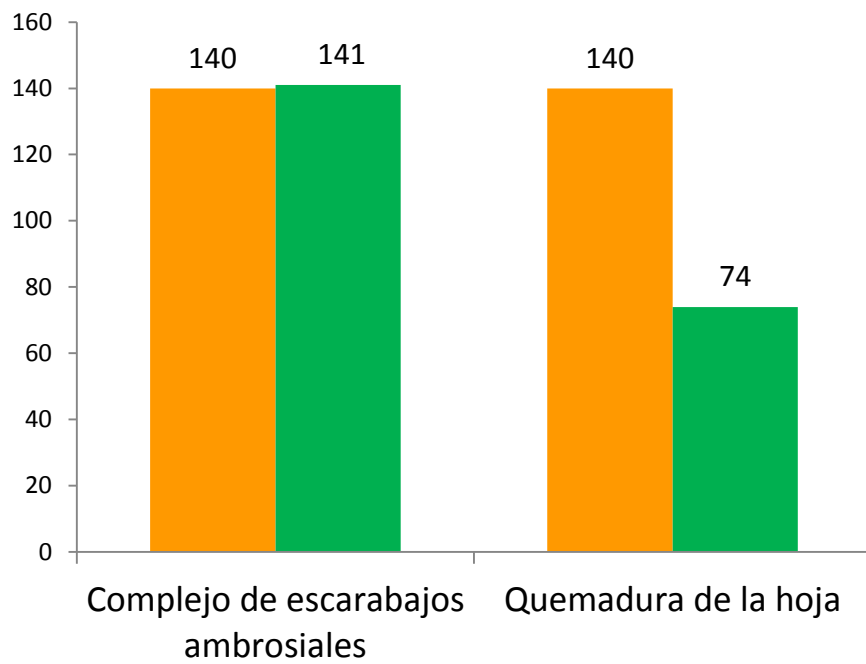
## Informe de Acciones Operativas



### Rutas de vigilancia (revisiones)

Meta anual	Programado al mes	Realizado al mes
860	280	215

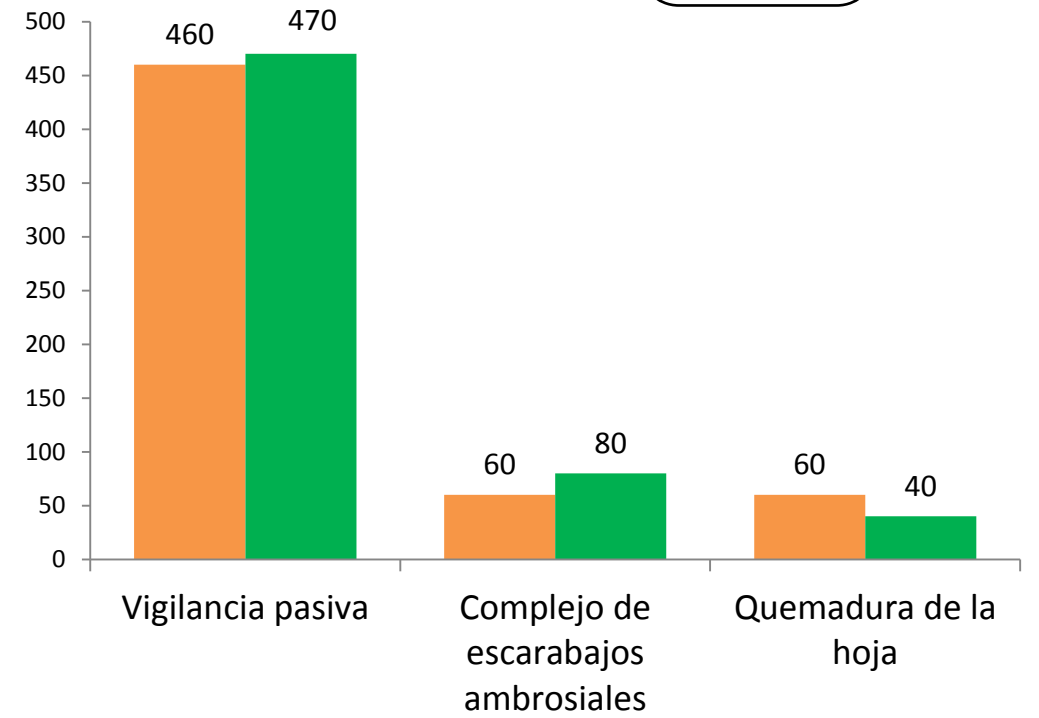
**25.00%** de la meta anual



### Exploración (ha)

Meta anual	Programado al mes	Realizado al mes
2120	580	590

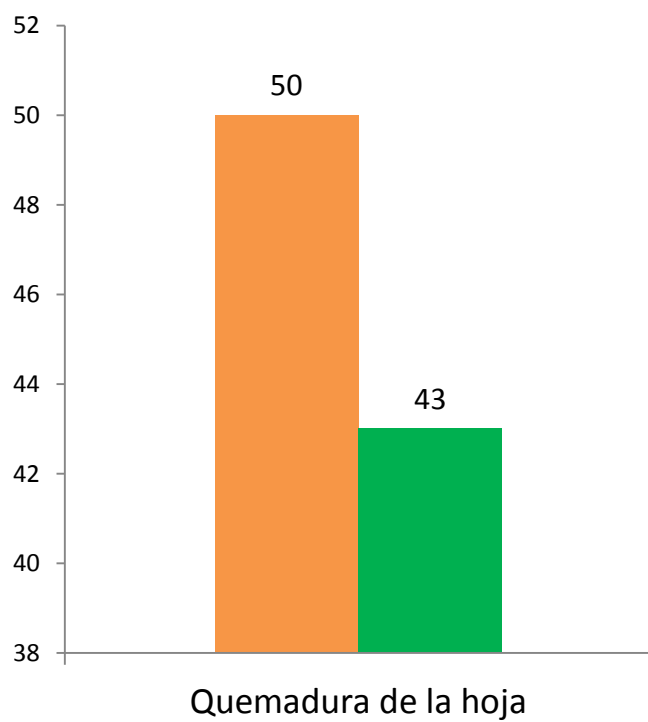
**27.83%** de la meta anual



### Parcelas centinela (revisiones)

Meta anual	Programado al mes	Realizado al mes
190	50	43

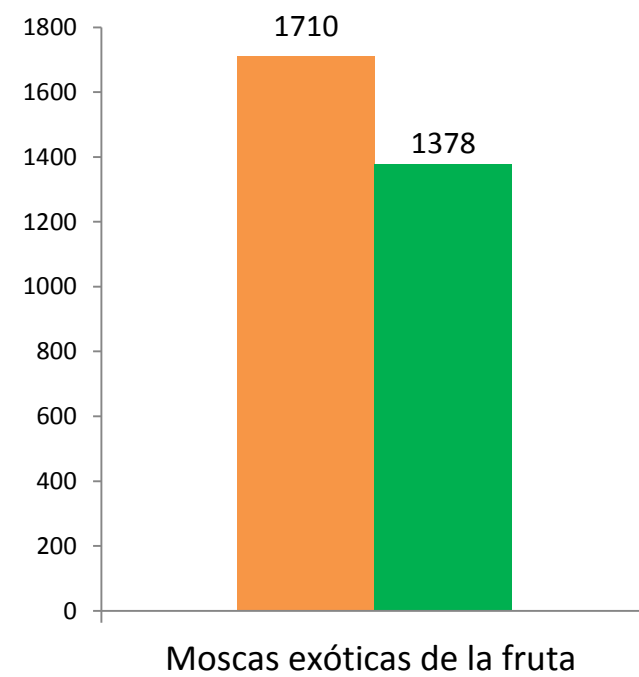
**22.63%** de la meta anual



### Rutas de trapeo (revisiones) moscas exóticas de la fruta

Meta anual	Programado al mes	Realizado al mes
4940	1710	1378

**27.89%** de la meta anual



Durante el cuarto mes del año se ha logrado un avance en las acciones operativas del Programa de Vigilancia Epidemiológica Fitosanitaria



- 32.14 %** Rutas de trapeo
- 25.00 %** Rutas de vigilancia
- 27.83 %** Exploración
- 22.63 %** Parcelas centinela
- 27.89 %** Rutas de trapeo MEF