



Programa de Vigilancia Epidemiológica Fitosanitaria en el Estado de Colima

SAGARPA

SECRETARÍA DE AGRICULTURA,
GANADERÍA, DESARROLLO RURAL,
PESCA Y ALIMENTACIÓN

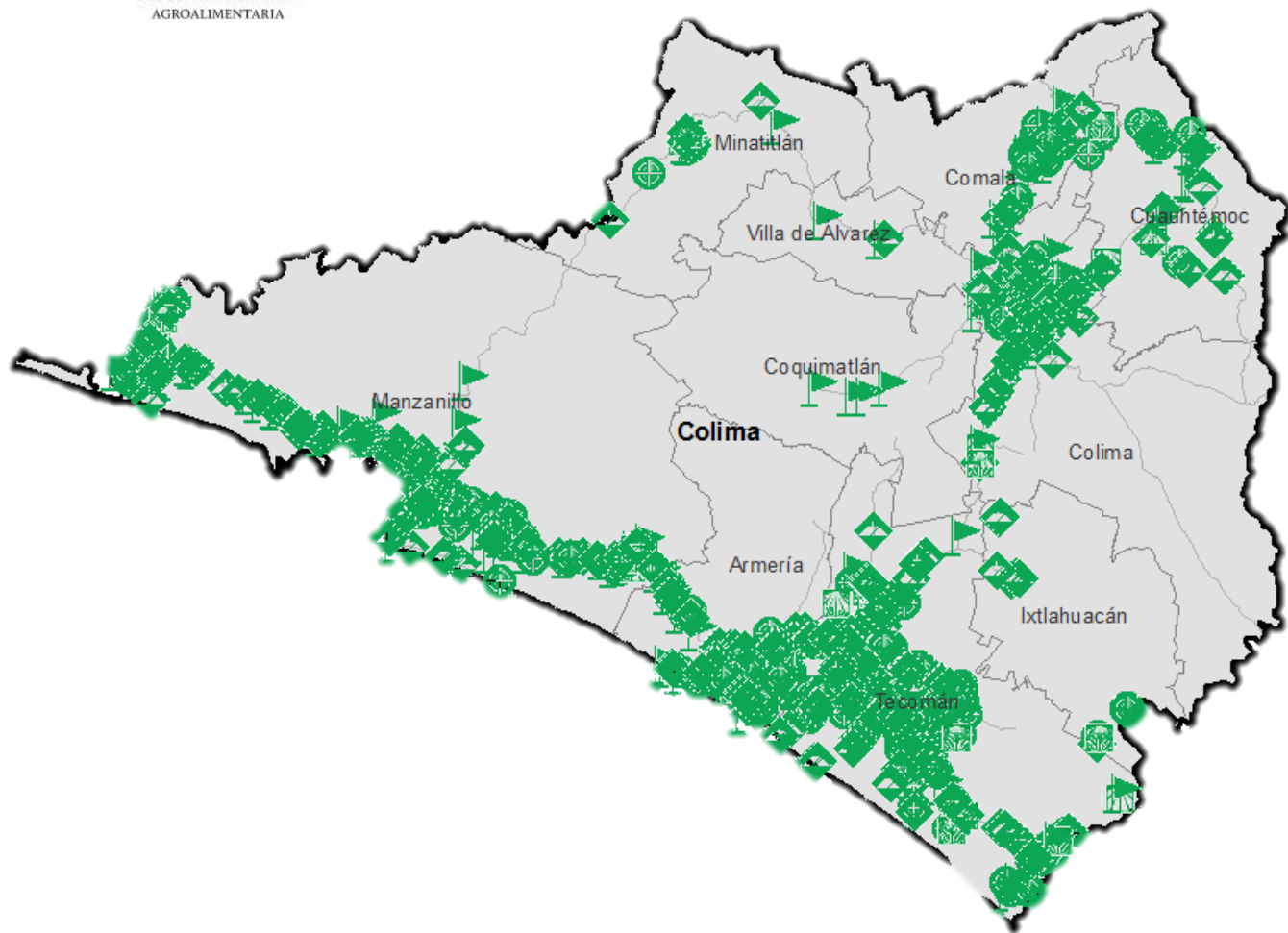


SENASICA
SERVICIO NACIONAL DE SANIDAD,
INOCUIDAD Y CALIDAD
AGROALIMENTARIA

Informe de Acciones Operativas 2016

Recurso autorizado VEF **\$ 2,870,444.00**

Recurso autorizado TPMEF **\$ 329,738.00**

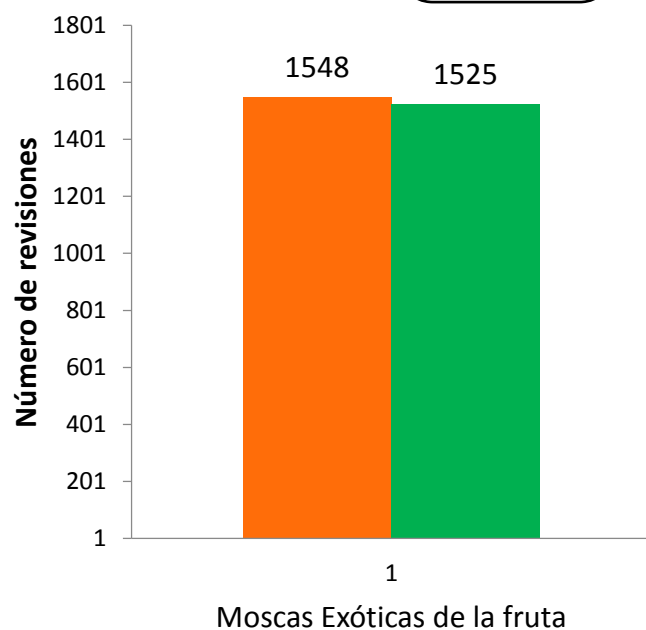
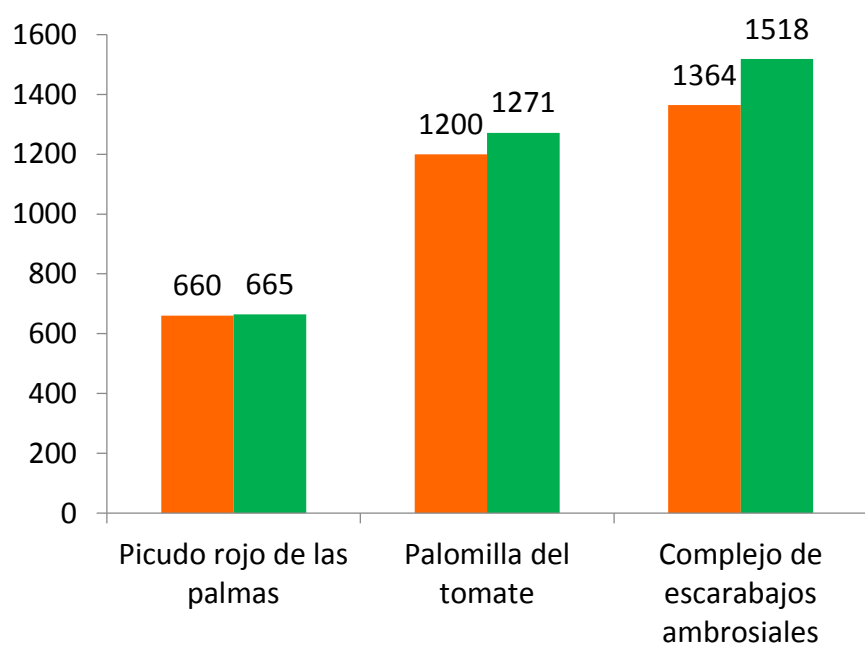


Avance de 2016 Acciones Operativas

Al mes de abril se cumplió el siguiente avance de acciones operativas del Programa de Vigilancia Epidemiológica Fitosanitaria

Rutas de trapeo (revisiones)		
Meta anual	Programado al mes	Realizado al mes
12,480	3,224	3,454
de la meta anual		27.68%

Rutas de trapeo MEF (revisiones)		
Meta anual	Programado al mes	Realizado al mes
4,472	1,548	1,525
de la meta anual		30.10%



Gusano de la mazorca
(*Helicoverpa armigera*)

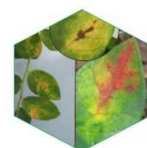
\$ 163,300.00

Complejo de escarabajos ambrosiales

Barrenador polífago y Ambrosia del laurel rojo



\$ 576,110.00

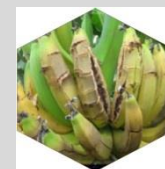


Quemadura de la hoja
(*Xylella fastidiosa*)

\$ 37,910.00

Plagas reglamentadas del plátano

\$ 579,670.00



Cancro de los cítricos

(*Xanthomonas citri*)

\$ 120,050.00



Pudrición del cogollo \$ 126,450.00
(*Phytophthora palmivora*)



Fusariosis de la piña
(*Fusarium guttiforme*)

\$ 101,440.00



Picudo rojo de las palmas
(*Rhynchophorus ferrugineus*)

\$ 222,045.00

Gorgojo khapra

(*Trogoderma granarium*)

\$ 238,000.00



Palomilla gitana
(*Lymantria dispar*)

\$ 44,150.00

Palomilla del tomate

(*Tuta absoluta*)

\$ 268,545.00



Palomilla europea de la vid
(*Lobesia botrana*)

\$ 44,150.00

Moscas exóticas de la fruta

\$ 329,738.00



Fondo de contingencia,
Vigilancia pasiva y gasto
administrativo

\$ 348,624.00

Programa de Vigilancia Epidemiológica Fitosanitaria en el Estado de Colima

Informe de Acciones Operativas



Rutas de vigilancia (revisiones)

Meta anual	Programado al mes	Realizado al mes
3,990	1,190	1,228

30.78%

de la meta anual

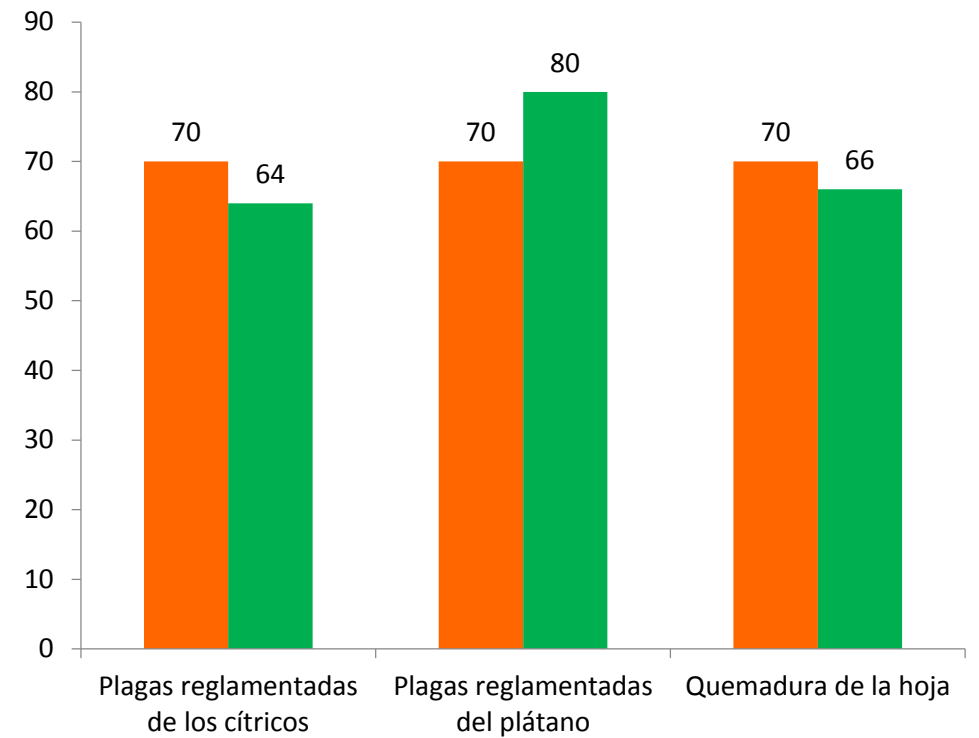
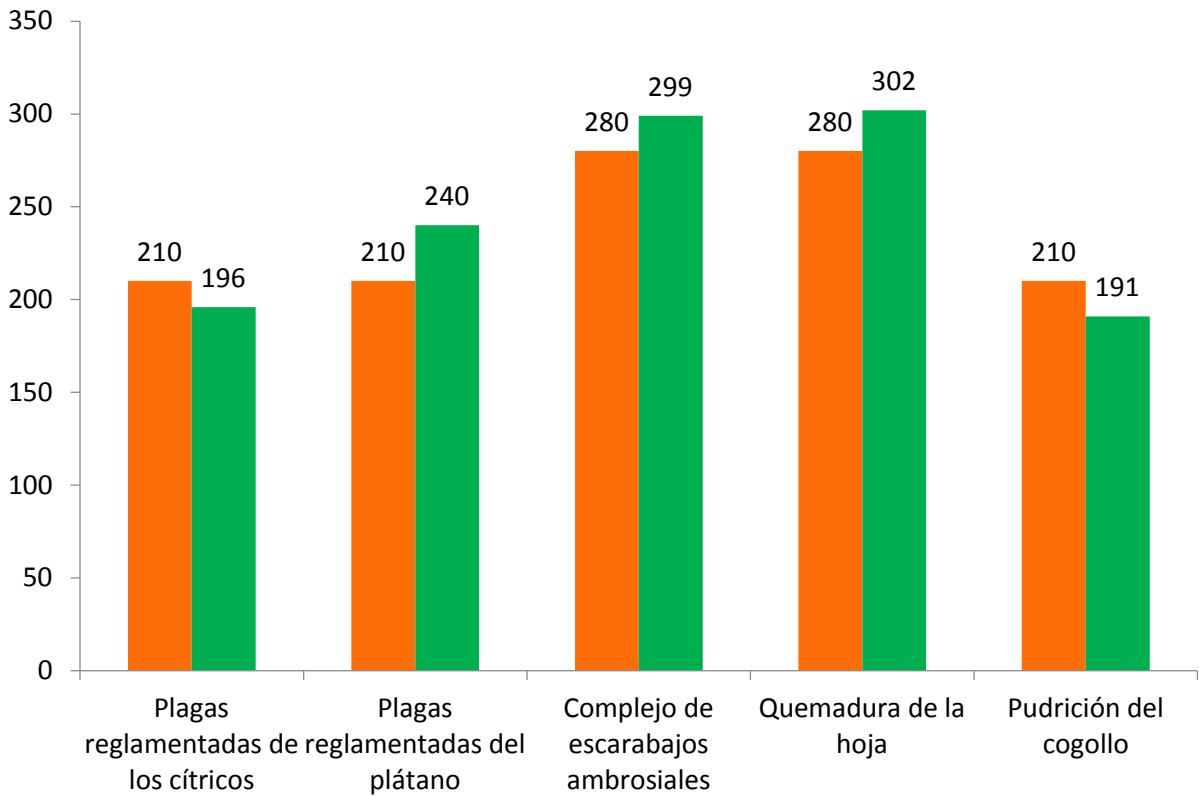


Parcelas centinela (revisiones)

Meta anual	Programado al mes	Realizado al mes
690	210	210

30.43%

de la meta anual



Área de exploración (Ha)

Meta anual	Programado al mes	Realizado al mes
4,412	1,290	1,425.85

32.32%

de la meta anual

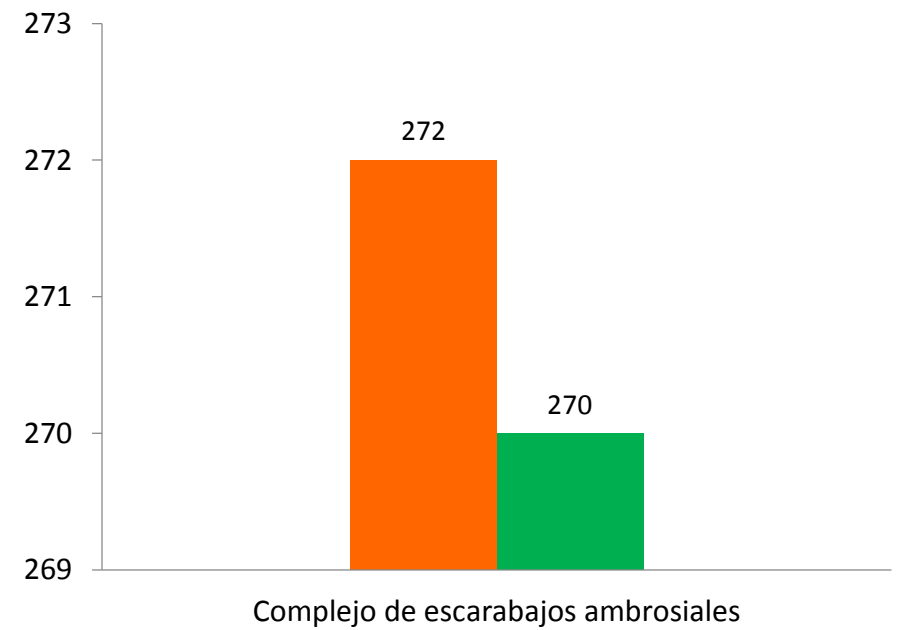
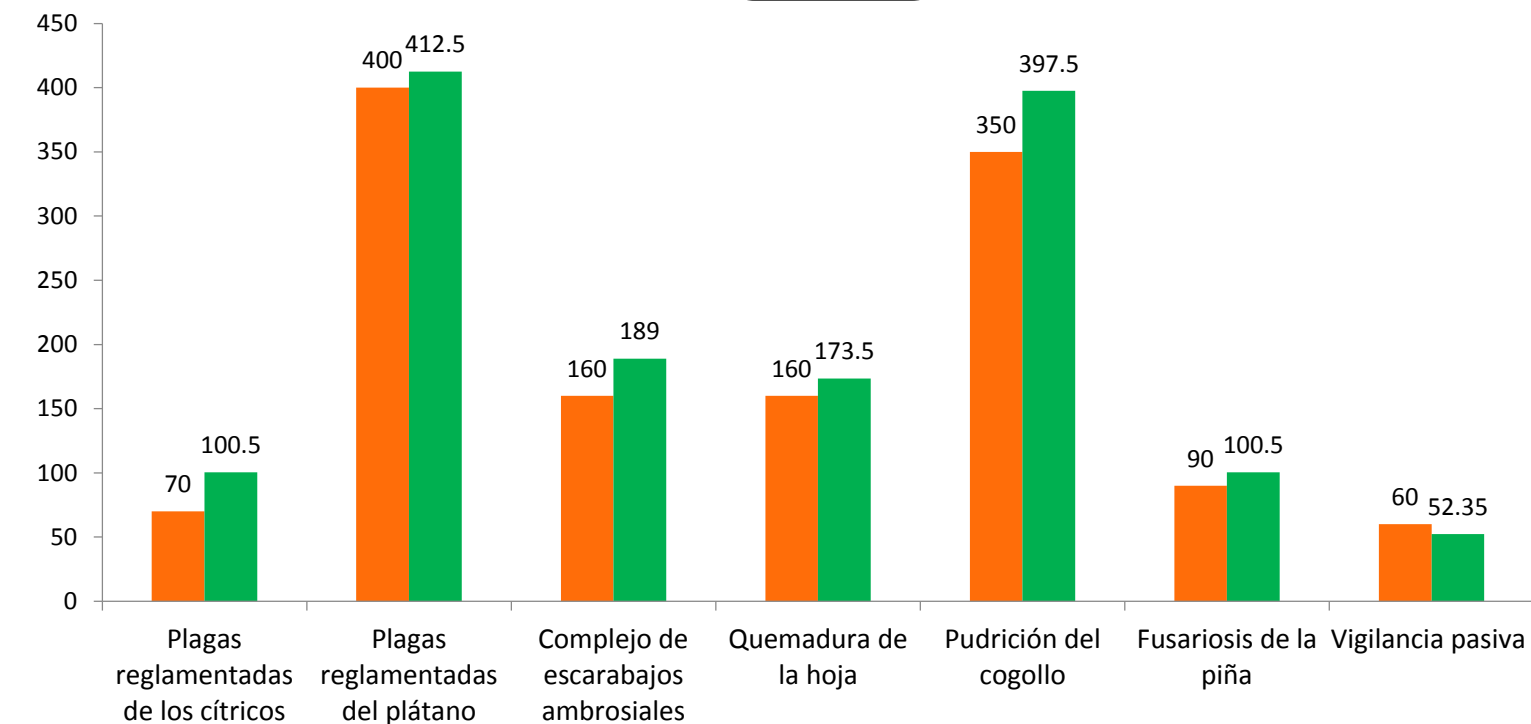


Planta centinela (revisiones)

Meta anual	Programado al mes	Realizado al mes
832	272	270

32.45%

de la meta anual



Durante el cuarto mes del año se ha logrado un avance en las acciones operativas del Programa de Vigilancia Epidemiológica Fitosanitaria



27.68 % en Rutas de trampeo

30.78 % en Rutas de vigilancia

30.43 % en Parcelas centinelas

32.32 % en Área de exploración

32.45 % en Planta centinela

30.10 % en Rutas de trampeo MEF