



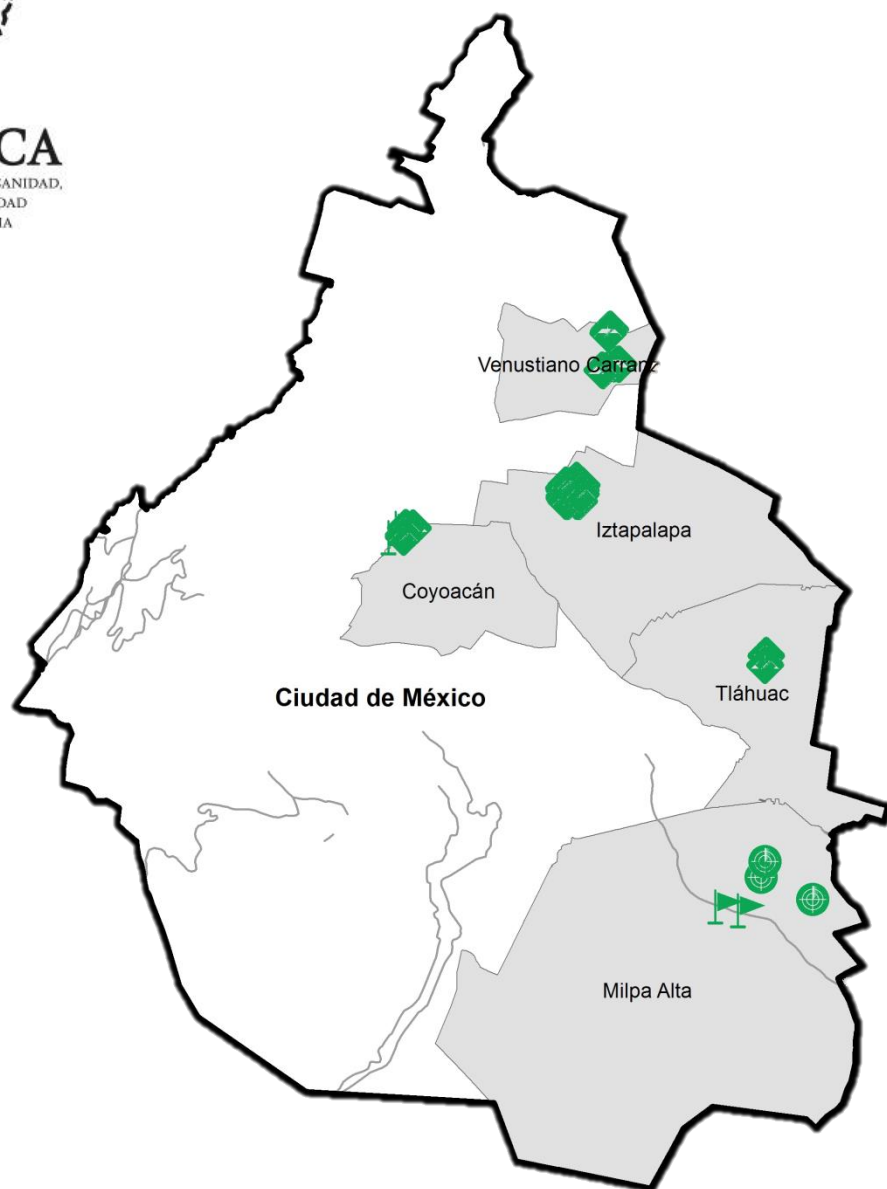
Programa de Vigilancia Epidemiológica Fitosanitaria en la Ciudad de México

SAGARPA

SECRETARÍA DE AGRICULTURA,
GANADERÍA, DESARROLLO RURAL,
PESCA Y ALIMENTACIÓN



SENASICA
SERVICIO NACIONAL DE SANIDAD,
INOCUIDAD Y CALIDAD
AGROALIMENTARIA



Avance de 2016 Acciones Operativas

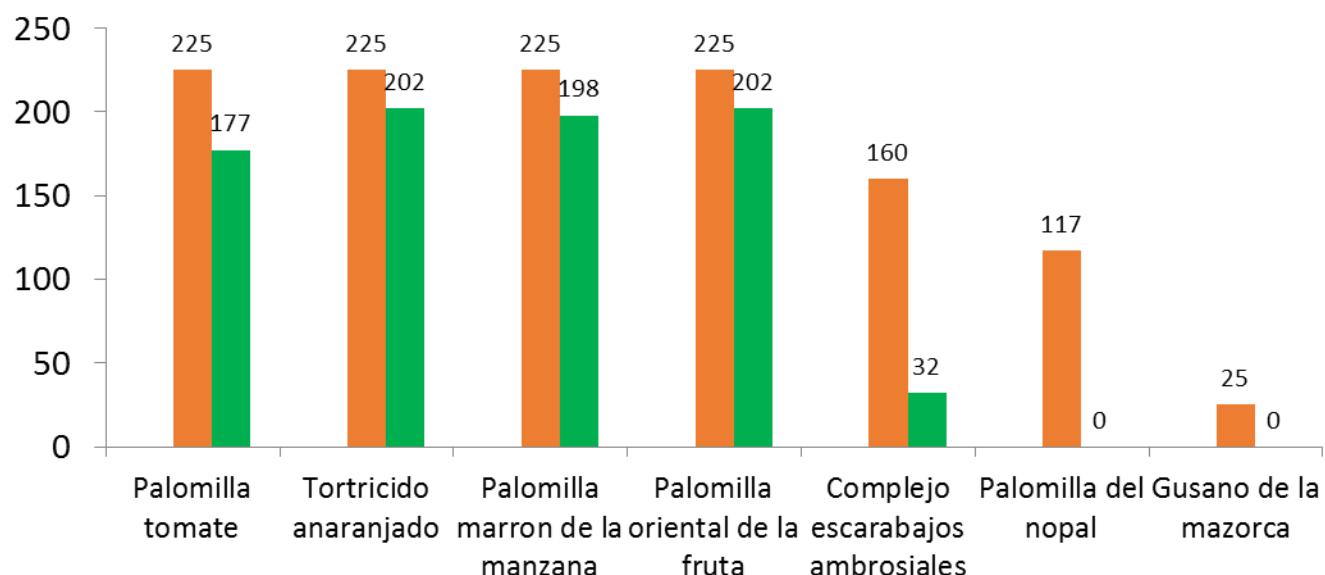
Durante el mes de abril se cumplió el siguiente avance de acciones operativas del Programa de Vigilancia Epidemiológica Fitosanitaria



Ruta de trapeo (revisiones)

Meta anual	Programado al mes	Realizado al mes
3,787	1202	811

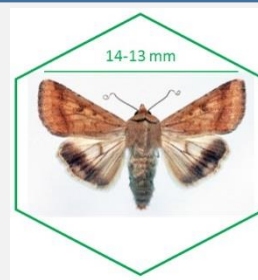
21.41% de la meta anual



Informe de Acciones Operativas 2016

Recurso autorizado PVEF **\$ 700,815.00**

Recurso autorizado MEF **\$ 300,974.00**



Gusano de la mazorca
(*Helicoverpa armigera*)

\$ 13,100.00

Complejo de escarabajos ambrosiales

Escarabajo barrenador polífago
Escarabajo ambrosia del laurel rojo

\$ 17,080.00



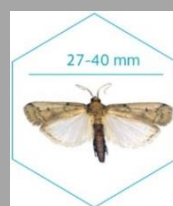
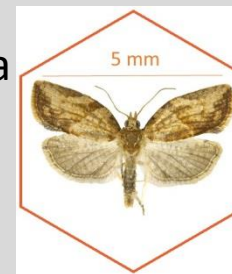
Tortricido anaranjado
(*Argyrotaenia franciscana*)

\$ 8,965.00



Palomilla marrón de la manzana
(*Epiphyas postvittana*)

\$ 8,840.00



Palomilla del nopal
(*Cactoblastis cactorum*)

\$ 17,115.00

Palomilla del tomate
(*Tuta absoluta*)

\$ 553,963.00



Palomilla oriental de la fruta
(*Grapholita molesta*)

\$ 8,800.00



Moscas exóticas de la fruta

\$ 300,974.00

Fondo de contingencia,
Vigilancia pasiva y gasto
administrativo

\$ 72,952.00

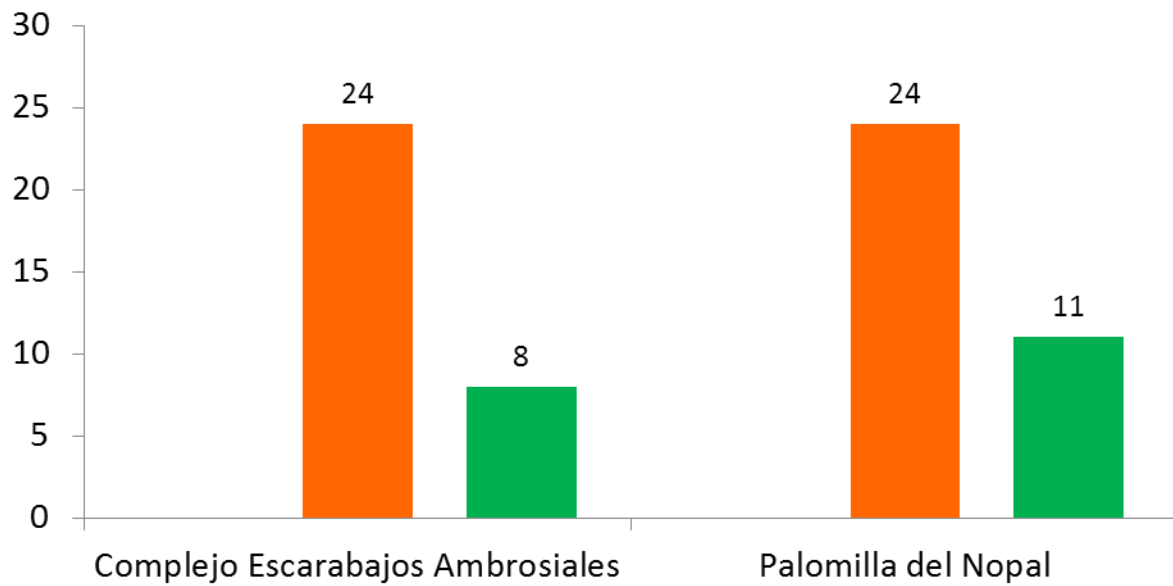
Programa de Vigilancia Epidemiológica Fitosanitaria en la Ciudad de México



Rutas de vigilancia (revisiones)

Meta anual	Programado al mes	Realizado al mes
168	48	19

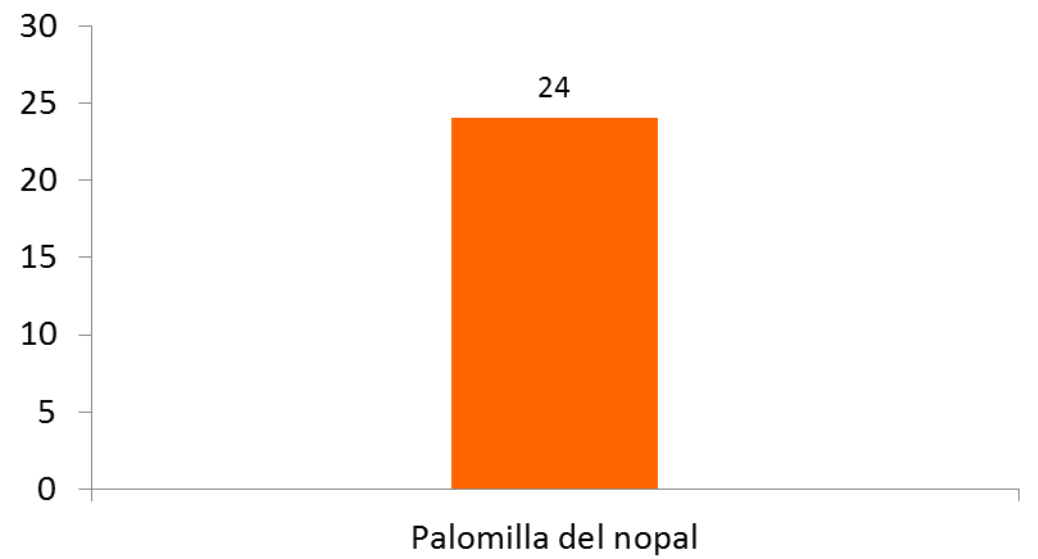
11.30% de la meta anual



Parcela centinela (revisiones)

Meta anual	Programado al mes	Realizado al mes
84	24	0

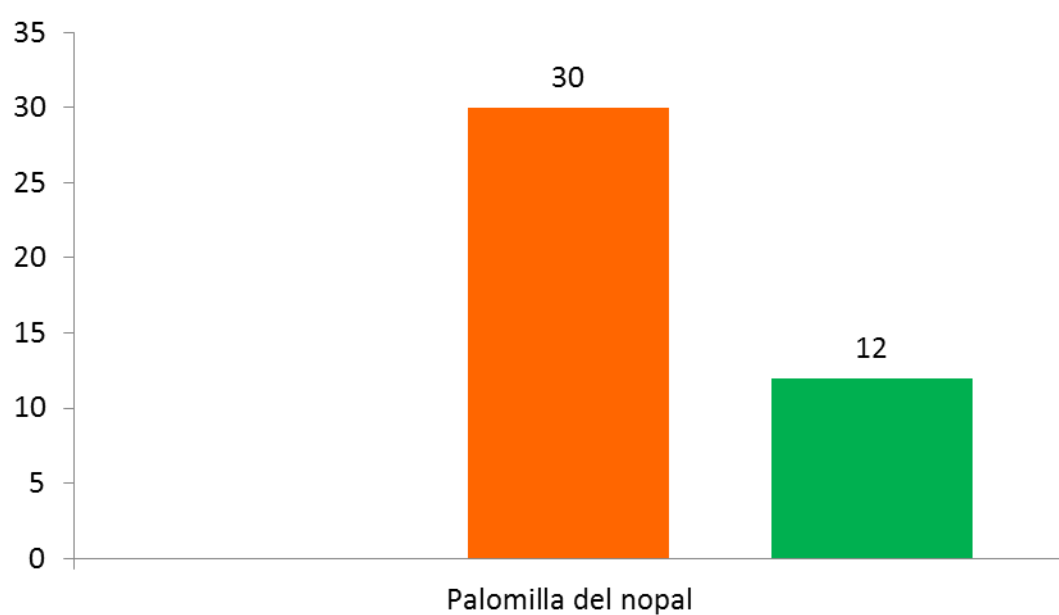
0.0% de la meta anual



Área de exploración (ha)

Meta anual	Programado al mes	Realizado al mes
200	30	12

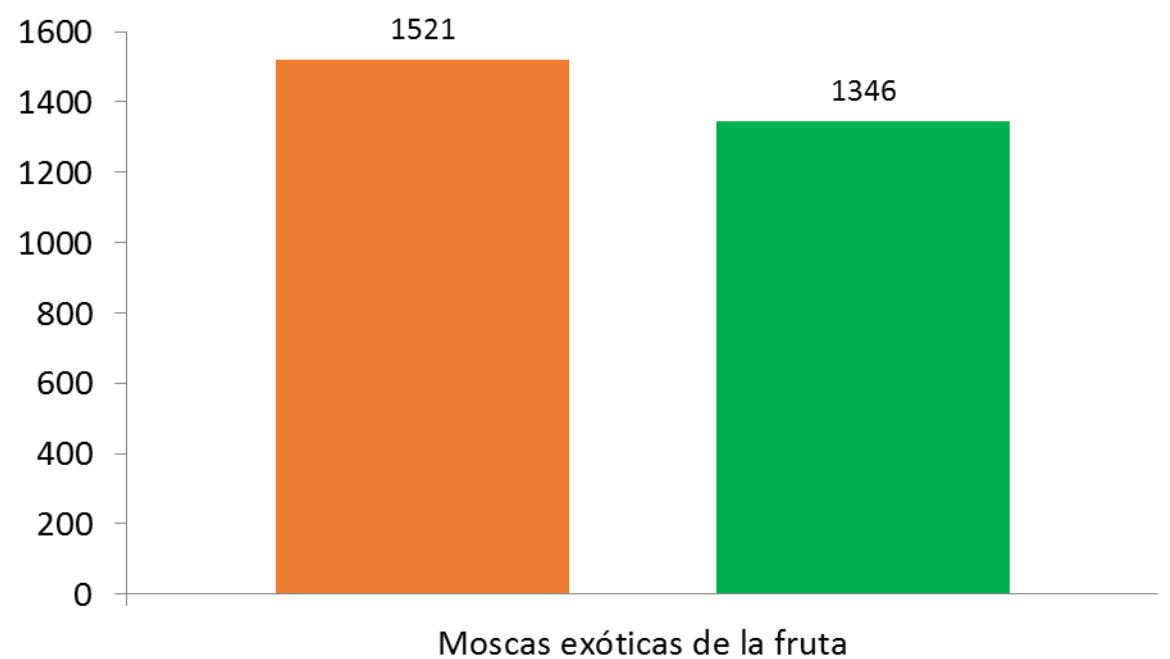
6.00% de la meta anual



Ruta de trapeo MEF (revisiones)

Meta anual	Programado al mes	Realizado al mes
4444	1521	1346

30.28% de la meta anual



Durante el cuarto mes del año se ha logrado un avance en las acciones operativas del Programa de Vigilancia Epidemiológica Fitosanitaria

21.41% en Rutas de trapeo VEF

11.30% en Rutas de vigilancia

0.0% en Parcelas centinelas

6.00% en Áreas de exploración

30.28% en Rutas de trapeo MEF

