



Programa de Vigilancia Epidemiológica Fitosanitaria en el estado de Chiapas

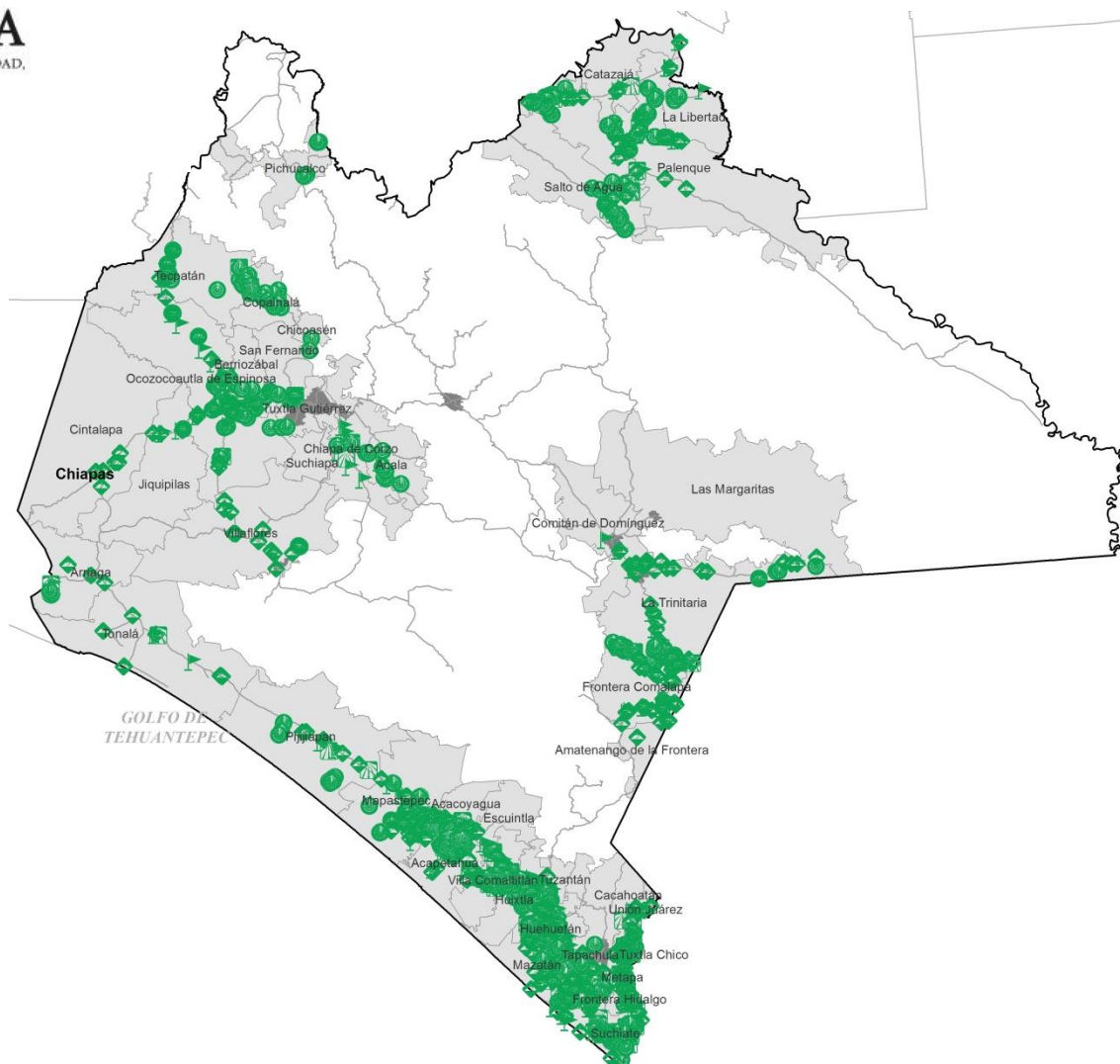
Informe de Acciones Operativas 2016

SAGARPA

SECRETARÍA DE AGRICULTURA, GANADERÍA, DESARROLLO RURAL, PESCA Y ALIMENTACIÓN



SENASICA
SERVICIO NACIONAL DE SANIDAD, INOCUIDAD Y CALIDAD AGROALIMENTARIA



Avance de 2016 Acciones Operativas

Durante el mes de enero se cumplió el siguiente avance de acciones operativas del Programa de Vigilancia Epidemiológica Fitosanitaria

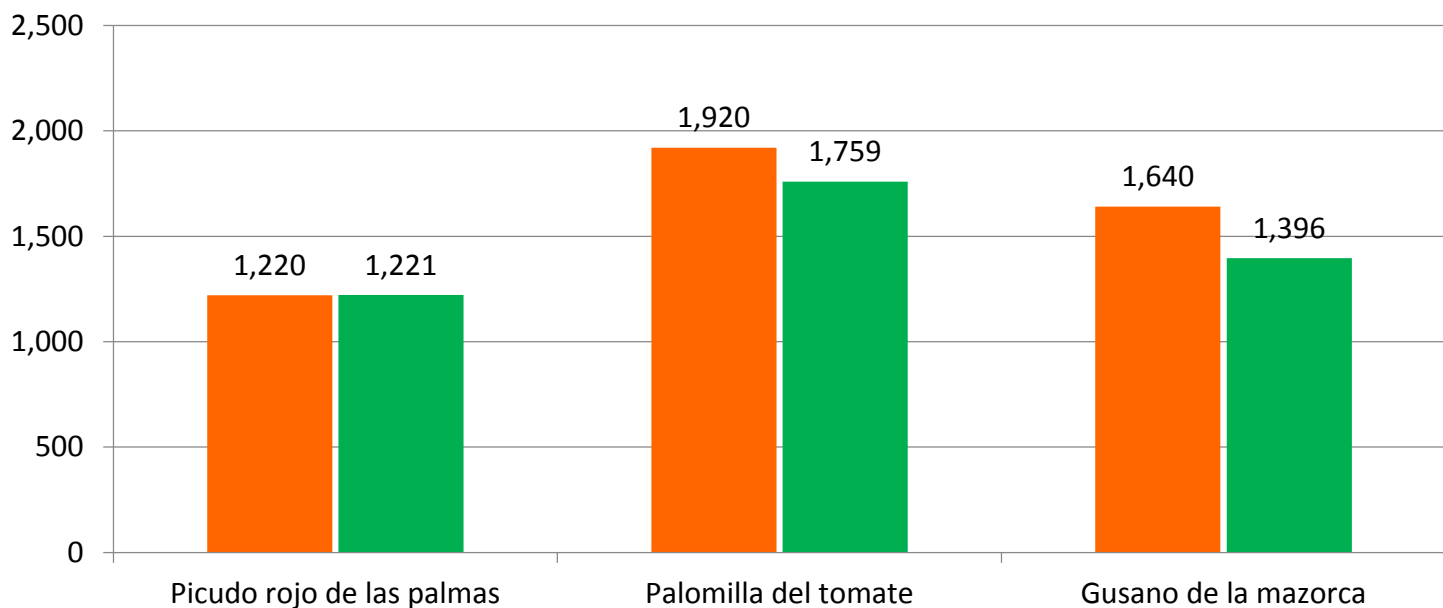


Ruta de trapeo

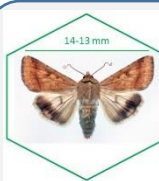
Meta anual	Programado al mes	Realizado al mes
17,040	4,780	4,376

25.7%

de la meta anual



Recurso autorizado **\$ 6,613,094.00**



Gusano de la mazorca
(*Helicoverpa armigera*)

\$ 657,840.00

Complejo de escarabajos ambrosiales

Barrenador polífago y Ambrosia del laurel rojo

\$ 3,000.00



Escoba de bruja del cacao
(*Moniliophthora perniciosa*)

\$ 828,140.00

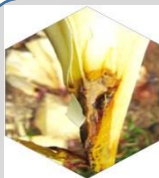
Plagas reglamentadas del plátano

\$ 891,960.00



Plagas reglamentadas de los cítricos

\$ 466,390.00



Pudrición del cogollo
(*Phytophthora palmivora*)

\$ 1,150,940.00

Picudo rojo de las palmas

(*Rhynchophorus ferrugineus*)

\$ 843,140.00



Gorgojo Khapra

(*Trogoderma granarium*)

\$ 36,000.00

Palomilla gitana

(*Lymantria dispar*)

\$ 7,200.00



Palomilla del tomate

(*Tuta absoluta*)

\$ 579,594.00

Fondo de contingencia, Vigilancia pasiva y gasto administrativo

\$ 1,148,890.00

Programa de Vigilancia Epidemiológica Fitosanitaria en el estado de Chiapas

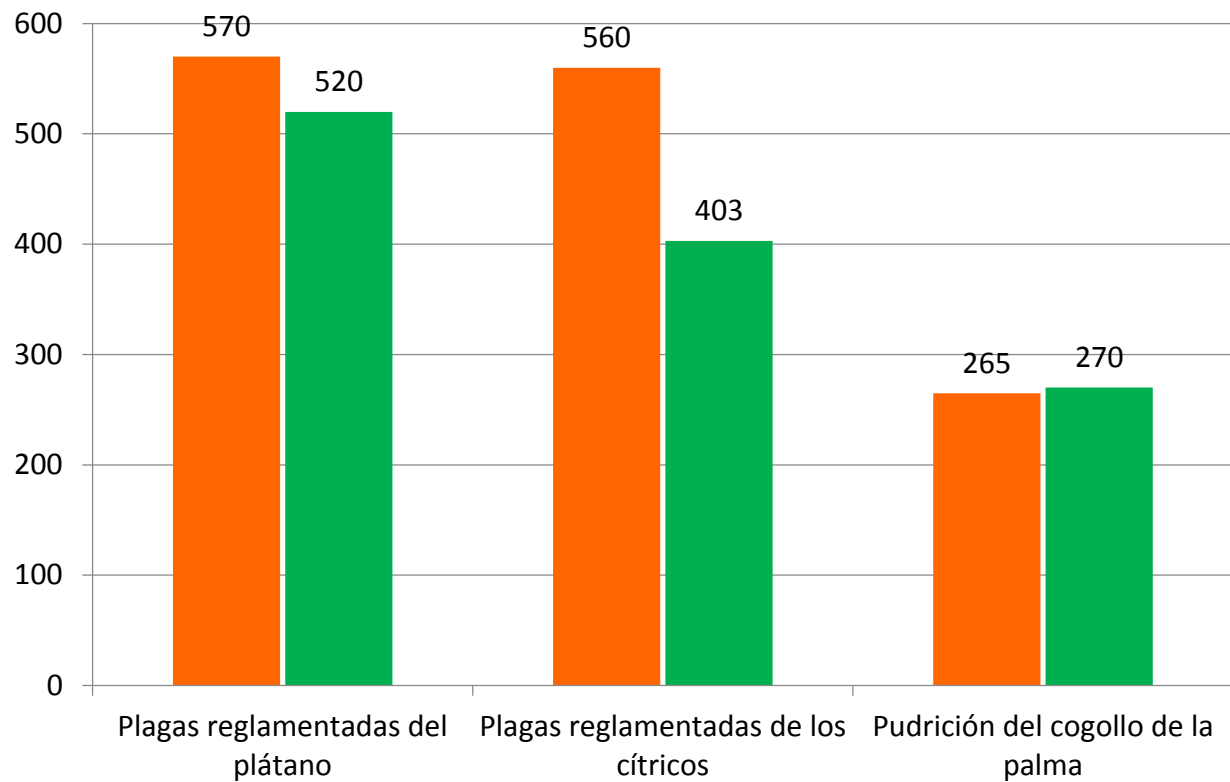
Informe de Acciones Operativas



Rutas de Vigilancia

Meta anual	Programado al mes	Realizado al mes
4,530	1,395	1,193

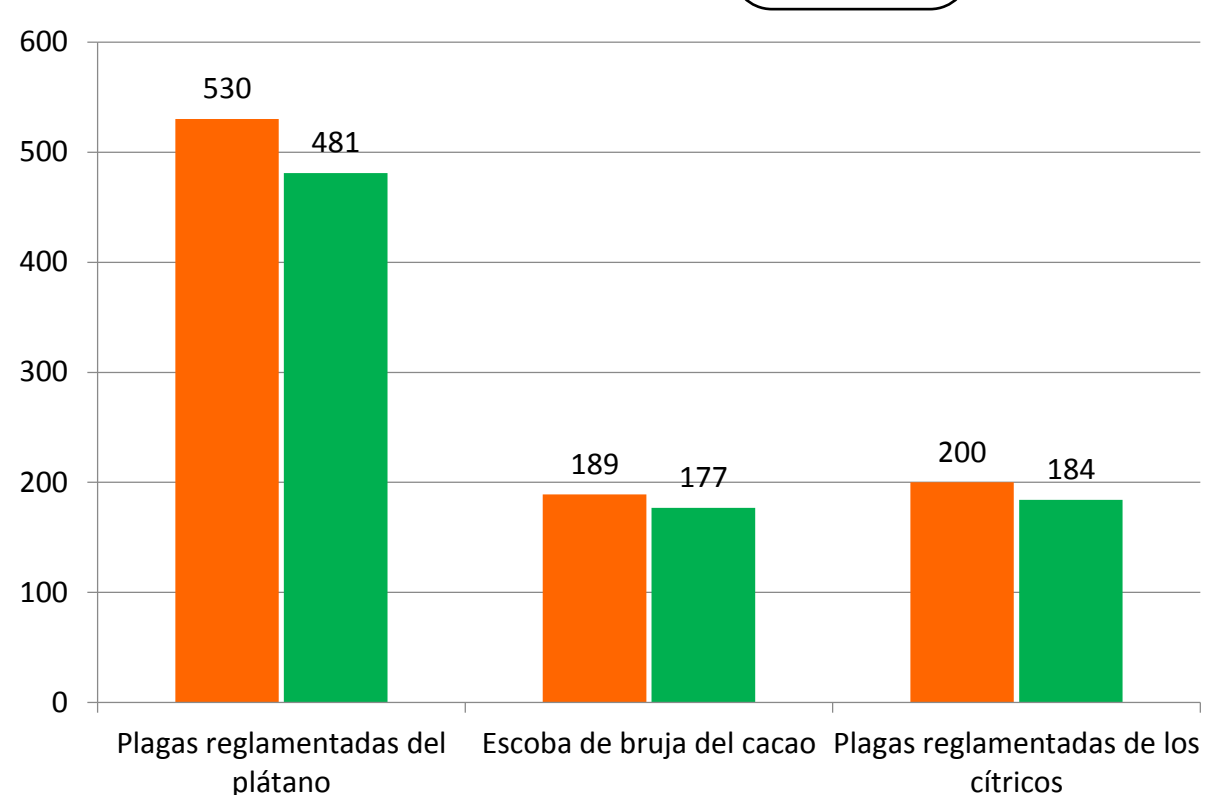
26.3% de la meta anual



Parcela Centinela

Meta anual	Programado al mes	Realizado al mes
3,260	919	842

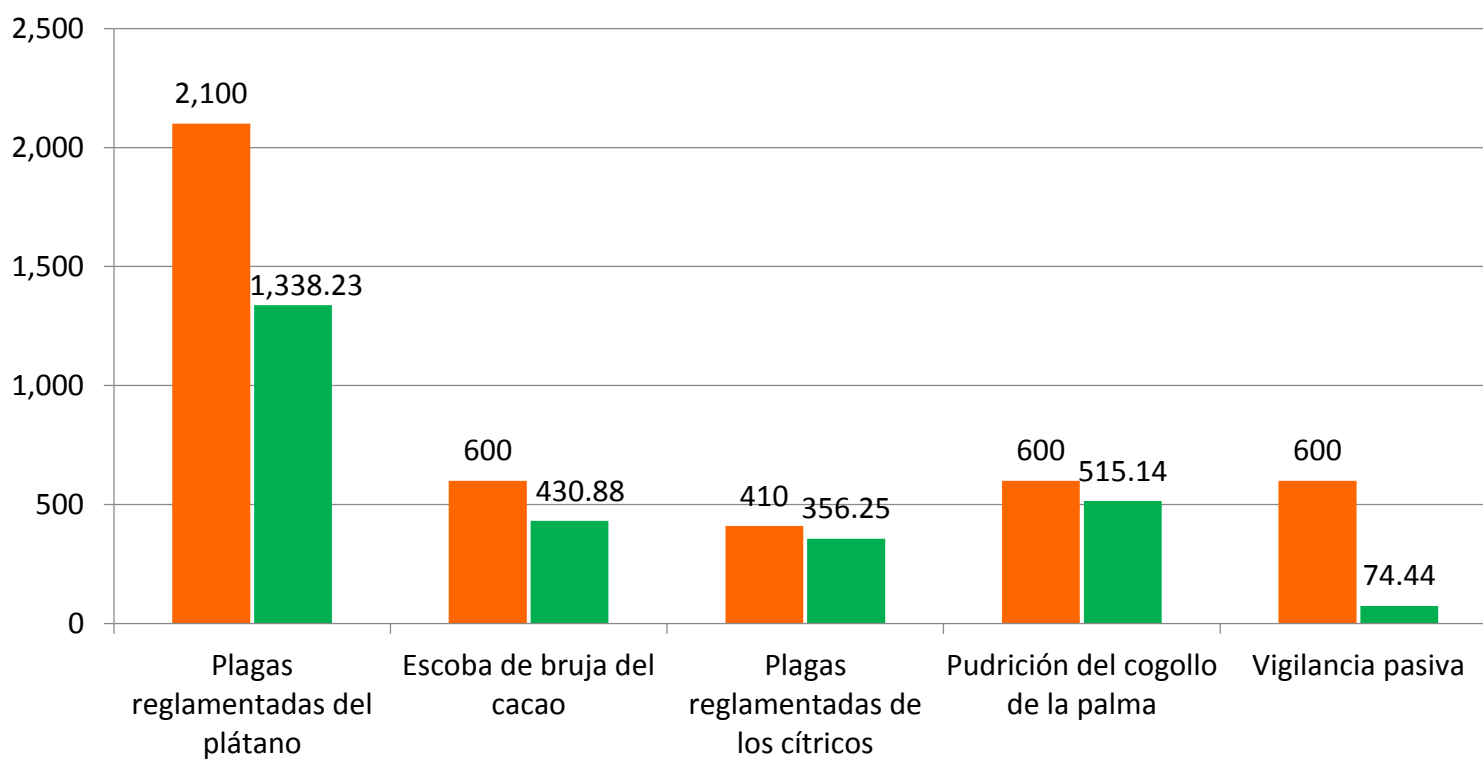
25.8% de la meta anual



Área de Exploración

Meta anual	Programado al mes	Realizado al mes
14,300	4,310	2,714.94

19.0% de la meta anual



Durante el cuarto mes del año se ha logrado un avance en las acciones operativas del Programa de Vigilancia Epidemiológica Fitosanitaria



- 25.7%** en Rutas de trampeo
- 26.3%** en Rutas de vigilancia
- 25.8%** en Parcela centinela
- 19.0%** en Área de exploración
- 0.0%** en Plantas centinelas