



Programa de Vigilancia Epidemiológica Fitosanitaria en el estado de Baja California

Informe de Acciones Operativas 2016

SAGARPA

SECRETARÍA DE AGRICULTURA,
GANADERÍA, DESARROLLO RURAL,
PESCA Y ALIMENTACIÓN



SENASICA
SERVICIO NACIONAL DE SANIDAD,
INOCUIDAD Y CALIDAD
AGROALIMENTARIA



Avance de 2016 Acciones Operativas

Durante el mes de abril se cumplió el siguiente avance de acciones operativas del Programa de Vigilancia Epidemiológica Fitosanitaria

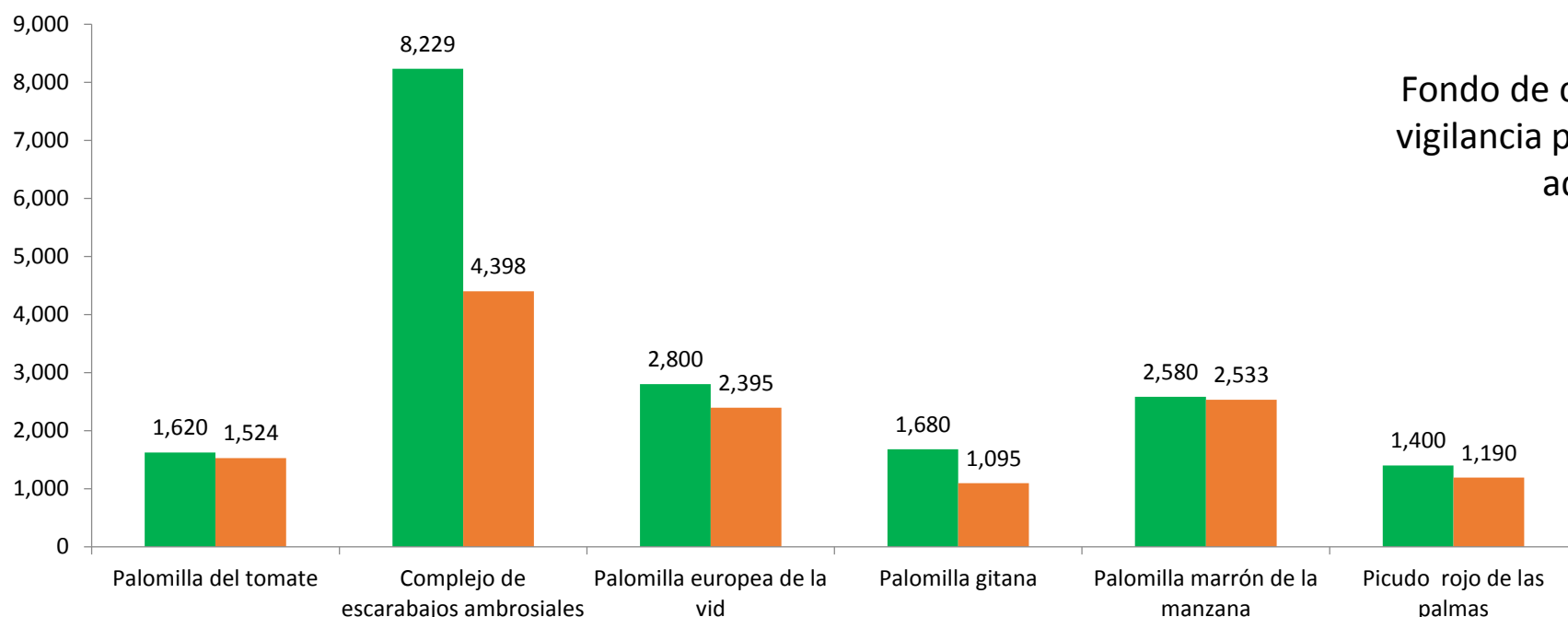


Ruta de trampeo

Meta anual	Programado al mes	Realizado al mes
59,299	18,309	13,135

22 %

de la meta anual



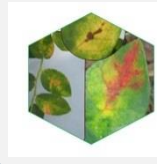
Recurso autorizado **\$ 5,855,020.00**



Carbón parcial del trigo
(*Tilletia indica*)
\$ 249,071.00



Complejo de escarabajos ambrosiales
Barrenador Polífago y
Ambrosia del Laurel Rojo
\$ 1,485,002.00



Quemadura de la hoja
(*Xylella fastidiosa*)
\$ 205,999.00



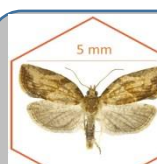
Palomilla del tomate
(*Tuta absoluta*)
\$ 663,805.00



Roya negra del tallo del trigo
(*Puccinia graminis* f.sp. *tritici* raza Ug99)
\$ 243,905.00



Palomilla gitana
(*Lymantria dispar*)
\$ 479,524.00



Palomilla marrón de la manzana
(*Epiphyas postvittana*)
\$ 598,203.00



Palomilla europea de la vid
(*Lobesia botrana*)
\$ 614,065.00



Picudo rojo de las palmas
(*Rhynchophorus ferrugineus*)
\$ 469,488.00



Plagas reglamentadas de los cítricos
\$ 422,194.00

Fondo de contingencia,
vigilancia pasiva y gasto
administrativo

\$ 423,764.00

Programa de Vigilancia Epidemiológica Fitosanitaria en el estado de Baja California

Informe de Acciones Operativas

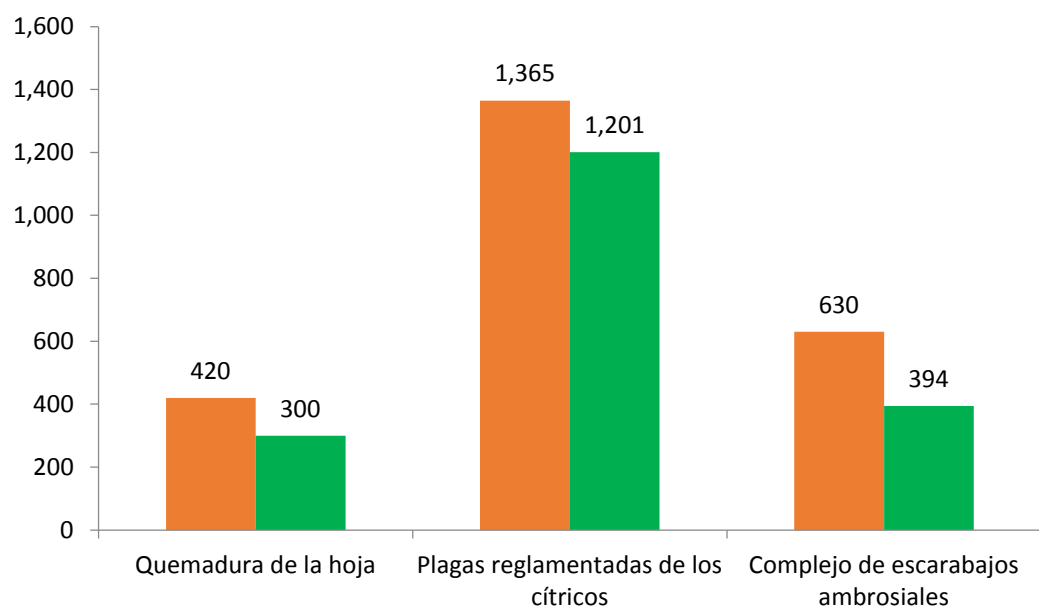


Ruta de Vigilancia

Meta anual	Programado al mes	Realizado al mes
7,590	2,415	1,895

25 %

de la meta anual

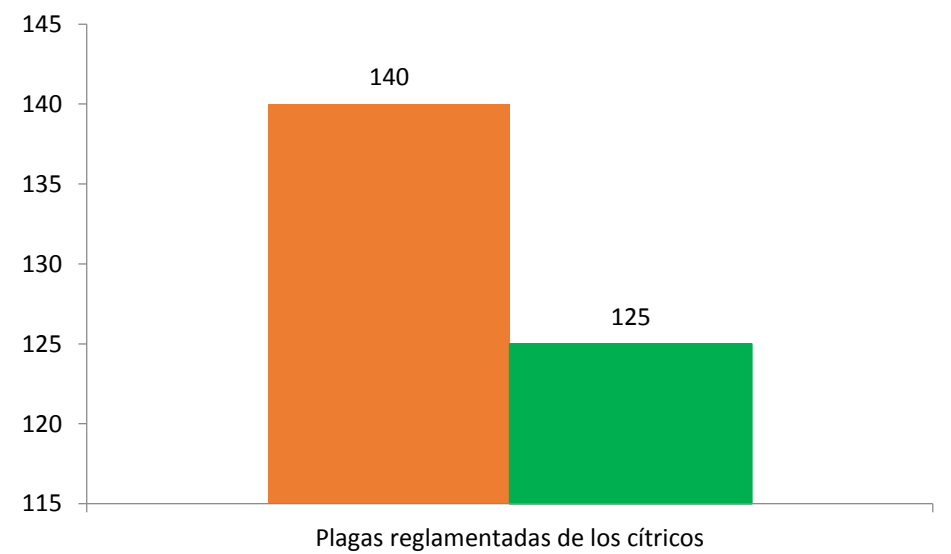


Parcela Centinela

Meta anual	Programado al mes	Realizado al mes
440	140	125

28 %

de la meta anual

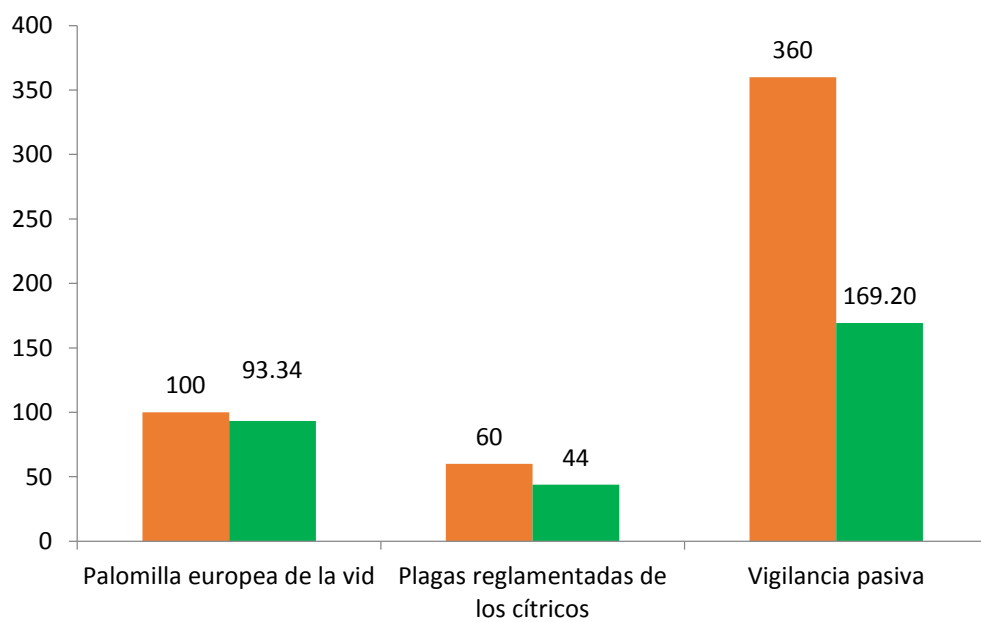


Área de exploración

Meta anual	Programado al mes	Realizado al mes
6,120	520	306.54

5.0 %

de la meta anual



Planta centinela

Meta anual	Programado al mes	Realizado al mes
1,122	122	0

0 %

de la meta anual



Durante el cuarto mes del año se ha logrado un avance en las acciones operativas del Programa de Vigilancia Epidemiológica Fitosanitaria

- 22 %** en Ruta de trampeo
- 25 %** en Ruta de vigilancia
- 28 %** en Parcela centinela
- 5.0 %** en Área de Exploración
- 0 %** en Planta centinela

