



Programa de Vigilancia Epidemiológica Fitosanitaria en el estado de Baja California Sur

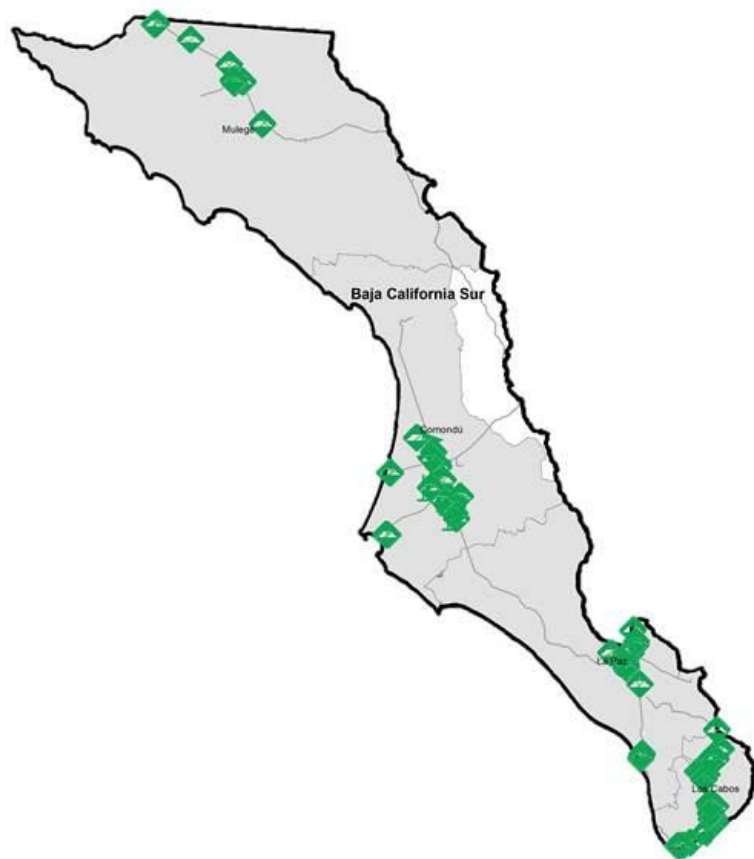
Informe de Acciones Operativas 2016

SAGARPA

SECRETARÍA DE AGRICULTURA, GANADERÍA, DESARROLLO RURAL, PESCA Y ALIMENTACIÓN



SENASICA
SERVICIO NACIONAL DE SANIDAD, INOCUIDAD Y CALIDAD AGROALIMENTARIA



Avance de 2016 Acciones Operativas

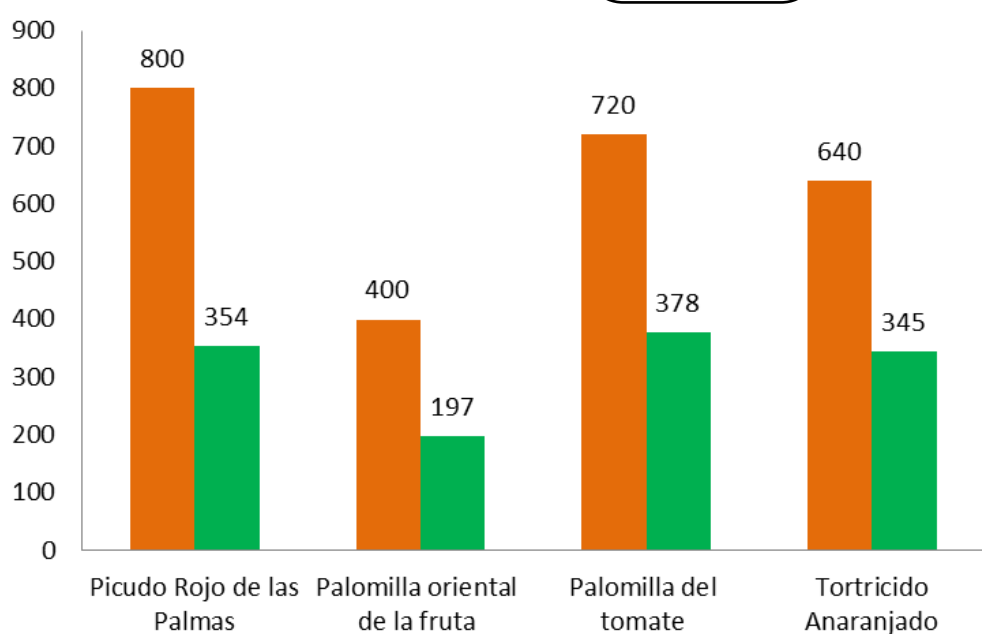
Durante el mes de Abril se cumplió el siguiente avance de acciones operativas del Programa de Vigilancia Epidemiológica Fitosanitaria



Ruta de trampeo

Meta anual	Programado al mes	Realizado al mes
9,200	2560	1274

13.85% de la meta anual



Recurso autorizado **\$ 2,422,052.00**



Clorosis variegada de los cítricos
(*Xylella fastidiosa* subsp. *pauca*)
\$ 933,176.00



Picudo rojo de las palmas
(*Rhynchophorus ferrugineus*)
\$ 789,755.00



Palomilla del tomate
(*Tuta absoluta*)
\$ 501,763.00



Tortricido anaranjado
(*Argyrotaenia franciscana*)
\$ 20,480.00



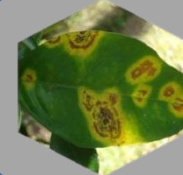
Palomilla oriental de la fruta
(*Grapholita molesta*)
\$ 11,130.00



Roya negra del tallo del trigo UG99
(*Puccinia graminis* f. sp. *tritici* raza Ug99)
\$ 10,000.00



Complejos de escarabajos ambrosiales
Barrenador Polífago y
Ambrosia del Laurel Rojo
\$ 10,000.00



Leprosis de los cítricos
(*Citrus leprosis virus*)



Mancha negra de los cítricos
(*Guignardia citricarpa*)



Cancro de los cítricos
(*Xanthomonas citri*)

Fondo de contingencia, Vigilancia pasiva y gasto administrativo

\$ 155,748.00

Programa de Vigilancia Epidemiológica Fitosanitaria en el estado de Baja California Sur

Informe de Acciones Operativas



Rutas de Vigilancia

Meta anual	Programado al mes	Realizado al mes
424	131	71

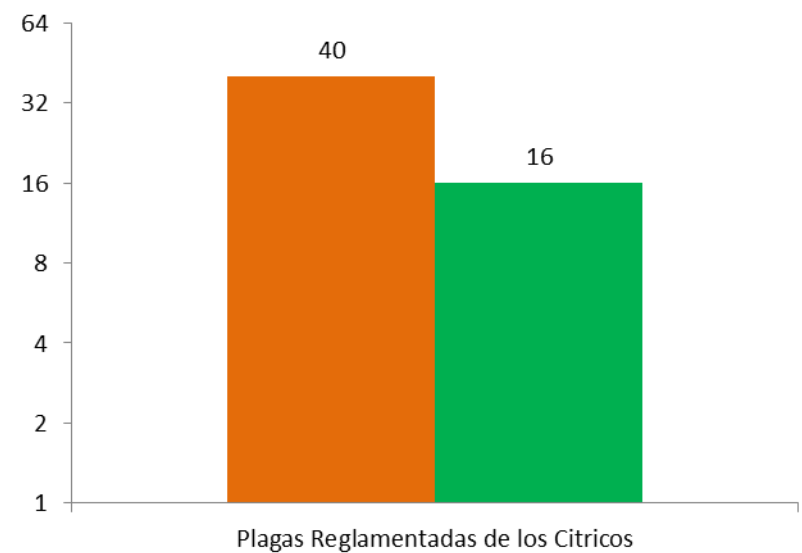
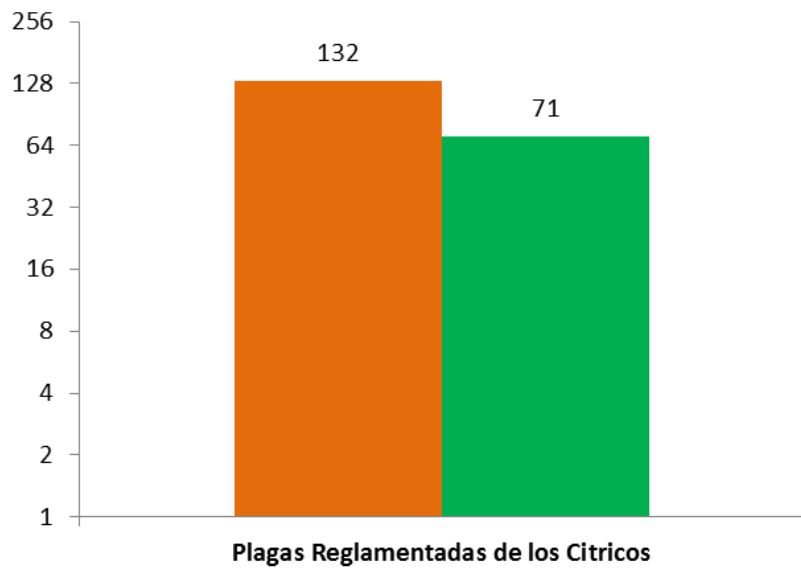
16.75% de la meta anual



Parcela Centinela

Meta anual	Programado al mes	Realizado al mes
136	40	16

11.76% de la meta anual

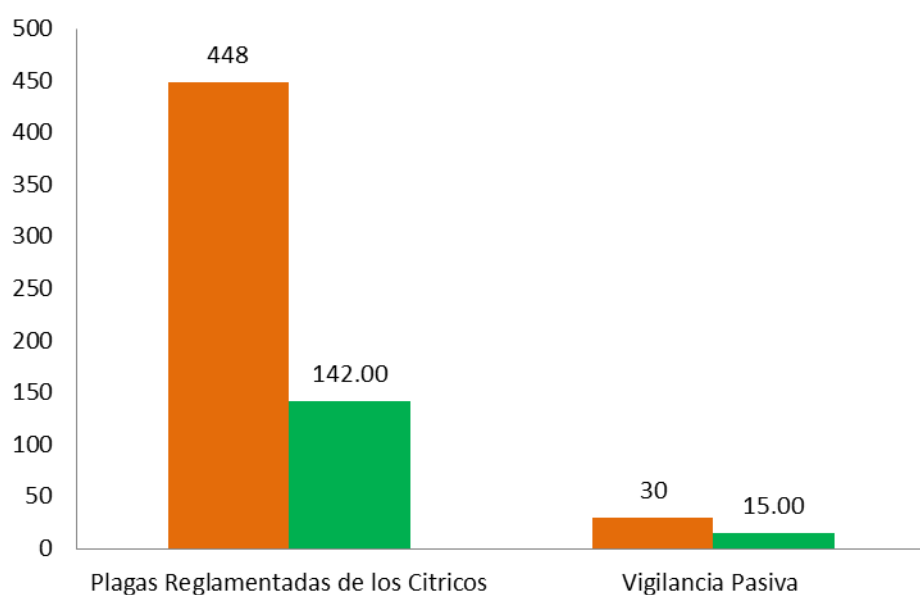


Área de Exploración

Meta anual	Programado al mes	Realizado al mes
1,404	478	157

11.18% de la meta anual

Nota: Las acciones operativas disminuyeron a partir de marzo derivado a la falta de la radicación de recursos al CESVBCS.



Durante el cuarto mes del año se ha logrado un avance en las acciones operativas del Programa de Vigilancia Epidemiológica Fitosanitaria



13.85 % en Rutas de trampeo
16.75 % en Rutas de vigilancia
11.76 % en Parcelas centinelas
11.18 % en Área de exploración