



Programa de Vigilancia Epidemiológica Fitosanitaria en el estado de Yucatán

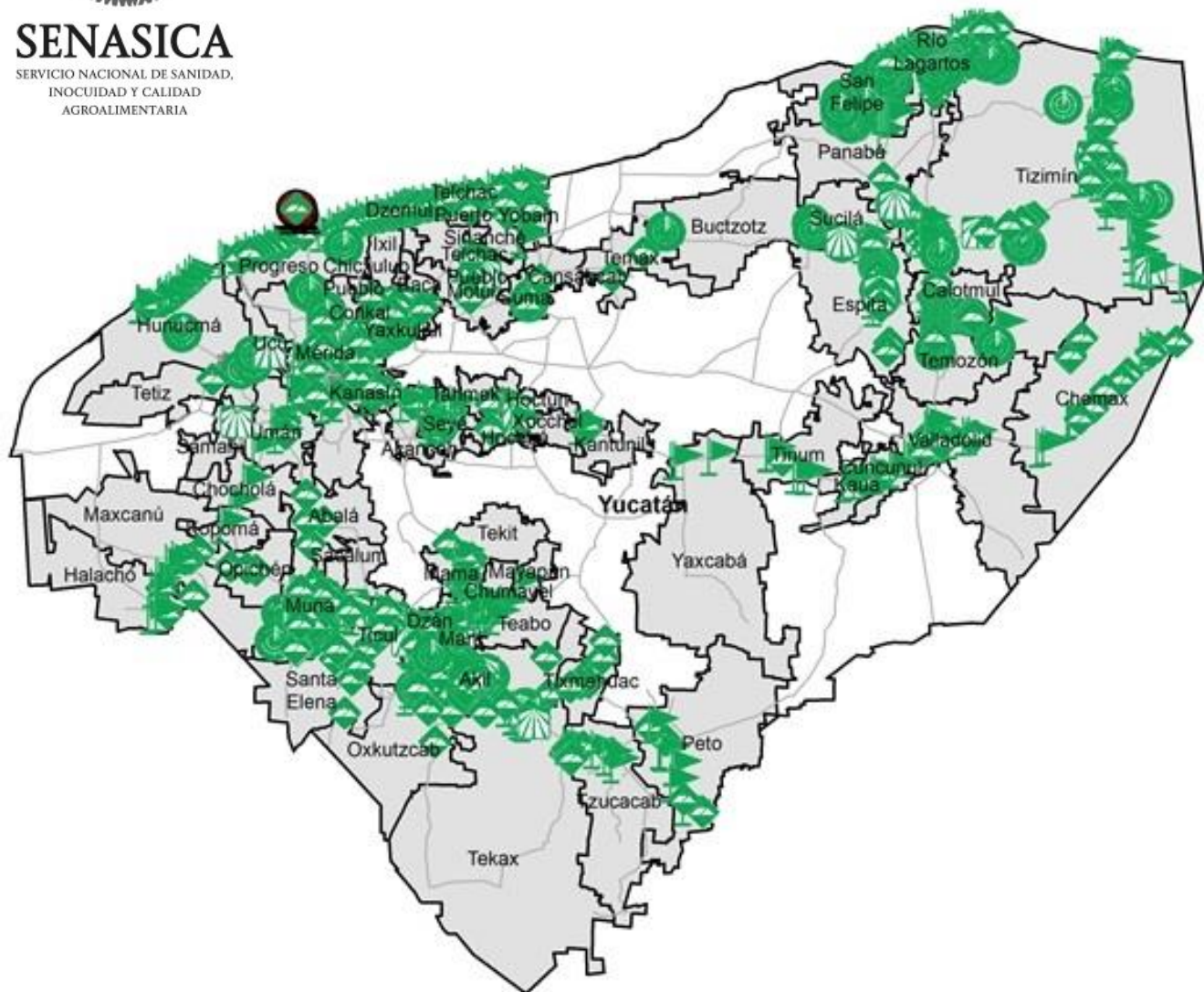
Informe de Acciones Operativas 2016

SAGARPA

SECRETARÍA DE AGRICULTURA, GANADERÍA, DESARROLLO RURAL, PESCA Y ALIMENTACIÓN



SENASICA
SERVICIO NACIONAL DE SANIDAD, INOCUIDAD Y CALIDAD AGROALIMENTARIA



Avance de 2016 Acciones Operativas

Durante el mes de marzo se cumplió el siguiente avance de acciones operativas del Programa de Vigilancia Epidemiológica Fitosanitaria

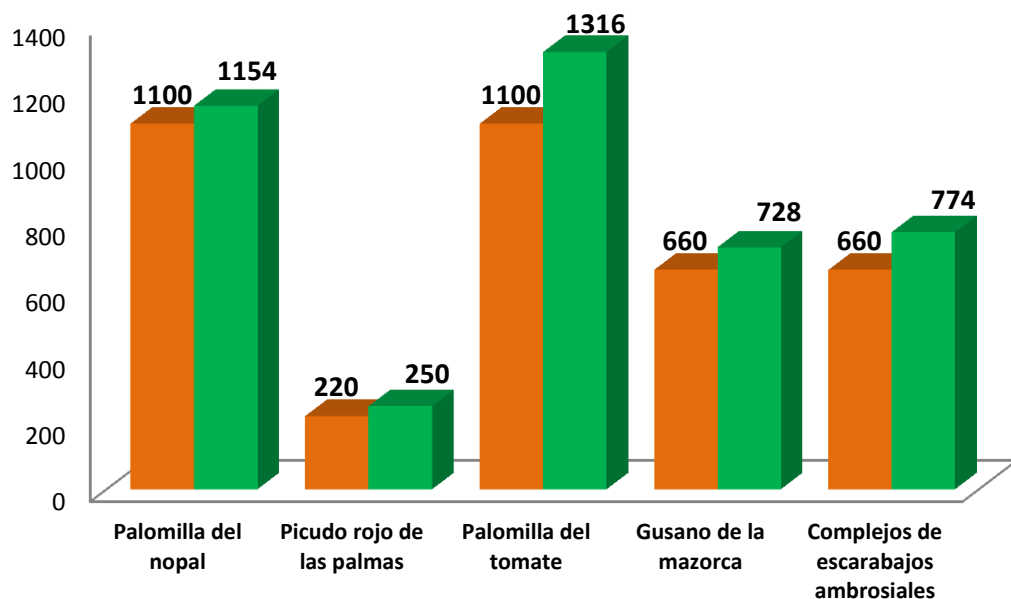


Ruta de trampeo

Meta anual	Programado al mes	Realizado al mes
22,248	3,740	4,222

19.3%

de la meta anual



Recurso autorizado **\$ 4,736,698.00**



Gusano de la mazorca

(*Helicoverpa armigera*)

\$ 288,447.00

Complejo de escarabajos ambrosiales

Barrenador Polífago y Ambrosia del Laurel Rojo

\$ 392,847.00



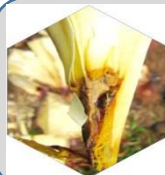
Plagas reglamentadas del plátano

\$ 30,300.00



Plagas reglamentadas de los cítricos

\$ 1,023,224.00



Pudrición del cogollo

(*Phytophthora palmivora*)

\$ 229,021.00



Picudo rojo de las palmas

(*Rhynchophorus ferrugineus*)

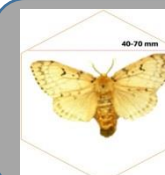
\$ 250,607.00



Gorgojo Khapra

(*Trogoderma granarium*)

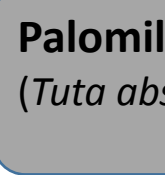
\$ 12,500.00



Palomilla gitana

(*Lymantria dispar*)

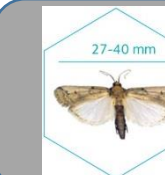
\$ 2,800.00



Palomilla del tomate

(*Tuta absoluta*)

\$ 426,225.00



Palomilla del nopal

(*Cactoblastis cactorum*)

\$ 1,508,347.00

Fondo de contingencia, Vigilancia pasiva y gasto administrativo

\$ 572,380.00

Programa de Vigilancia Epidemiológica Fitosanitaria en el estado de Yucatán

Informe de Acciones Operativas



Rutas de Vigilancia

Meta anual	Programado al mes	Realizado al mes
6,100	1,140	1467

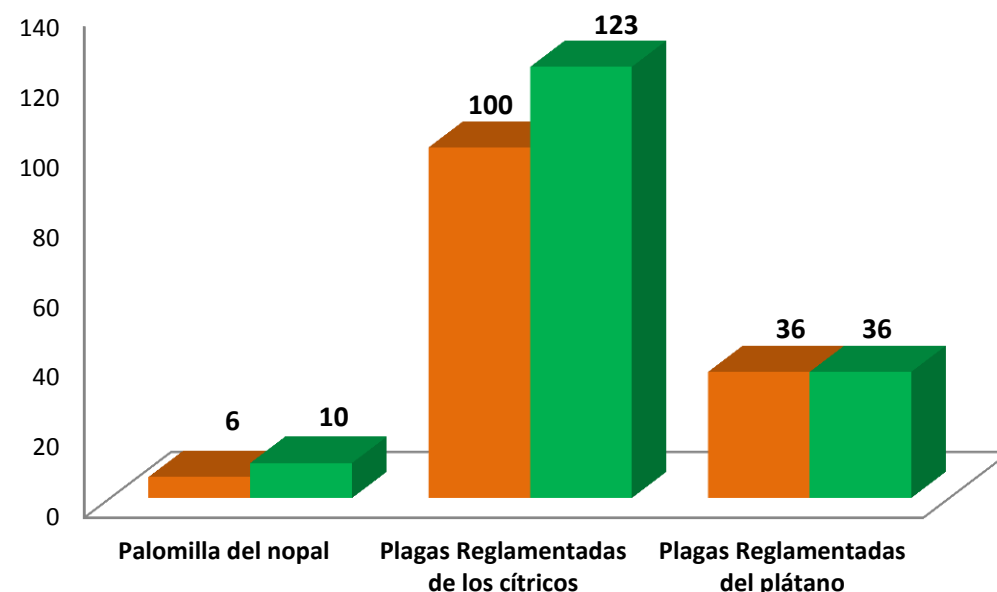
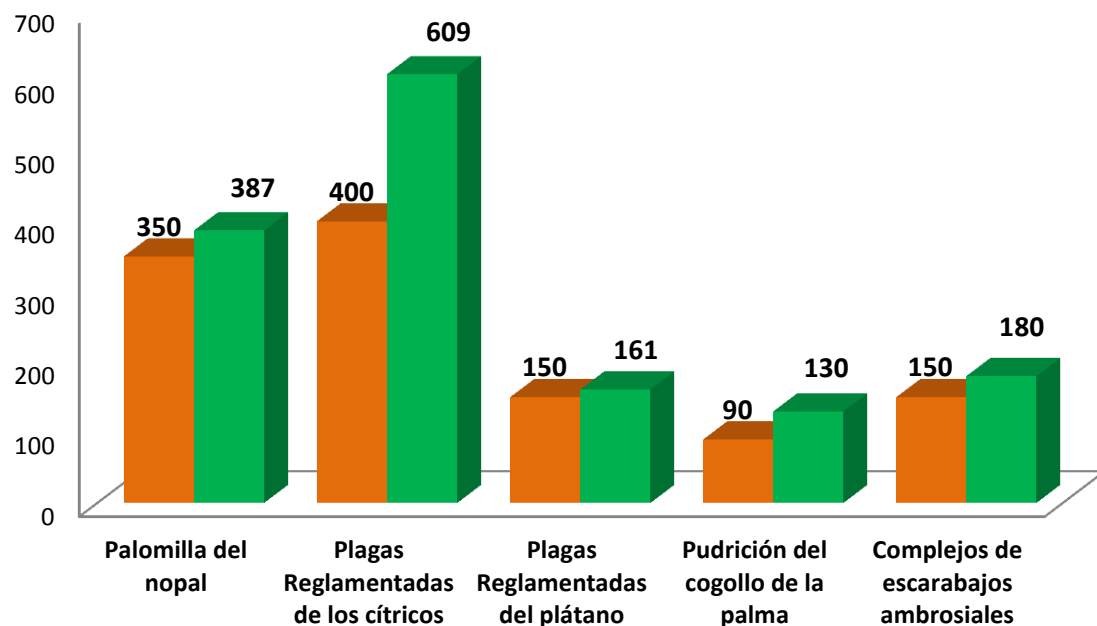
24.0% de la meta anual



Parcela Centinela

Meta anual	Programado al mes	Realizado al mes
722	142	169

23.4% de la meta anual



Área de Exploración

Meta anual	Programado al mes	Realizado al mes
4,690	960	1,161.5

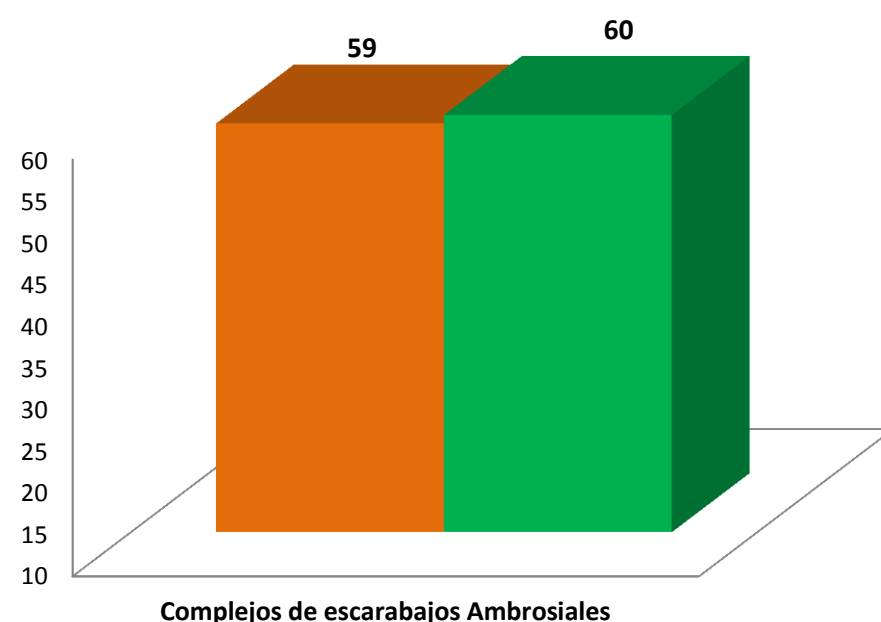
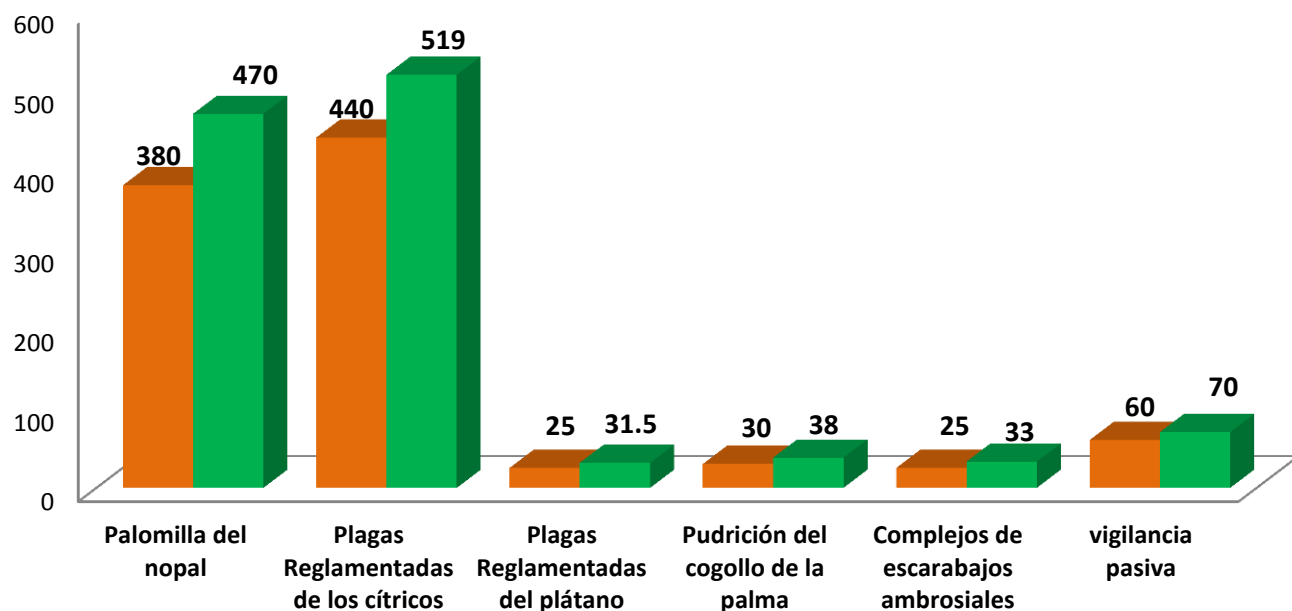
24.7% de la meta anual



Planta Centinela

Meta anual	Programado al mes	Realizado al mes
263	59	60

22.8% de la meta anual



Durante el tercer mes del año se ha logrado un avance en las acciones operativas del Programa de Vigilancia Epidemiológica Fitosanitaria

19.3 % en Rutas de trampeo
24.0 % en Rutas de vigilancia
23.4 % en Parcelas centinelas
24.7 % en Área de exploración
22.8 % en Plantas centinelas

