

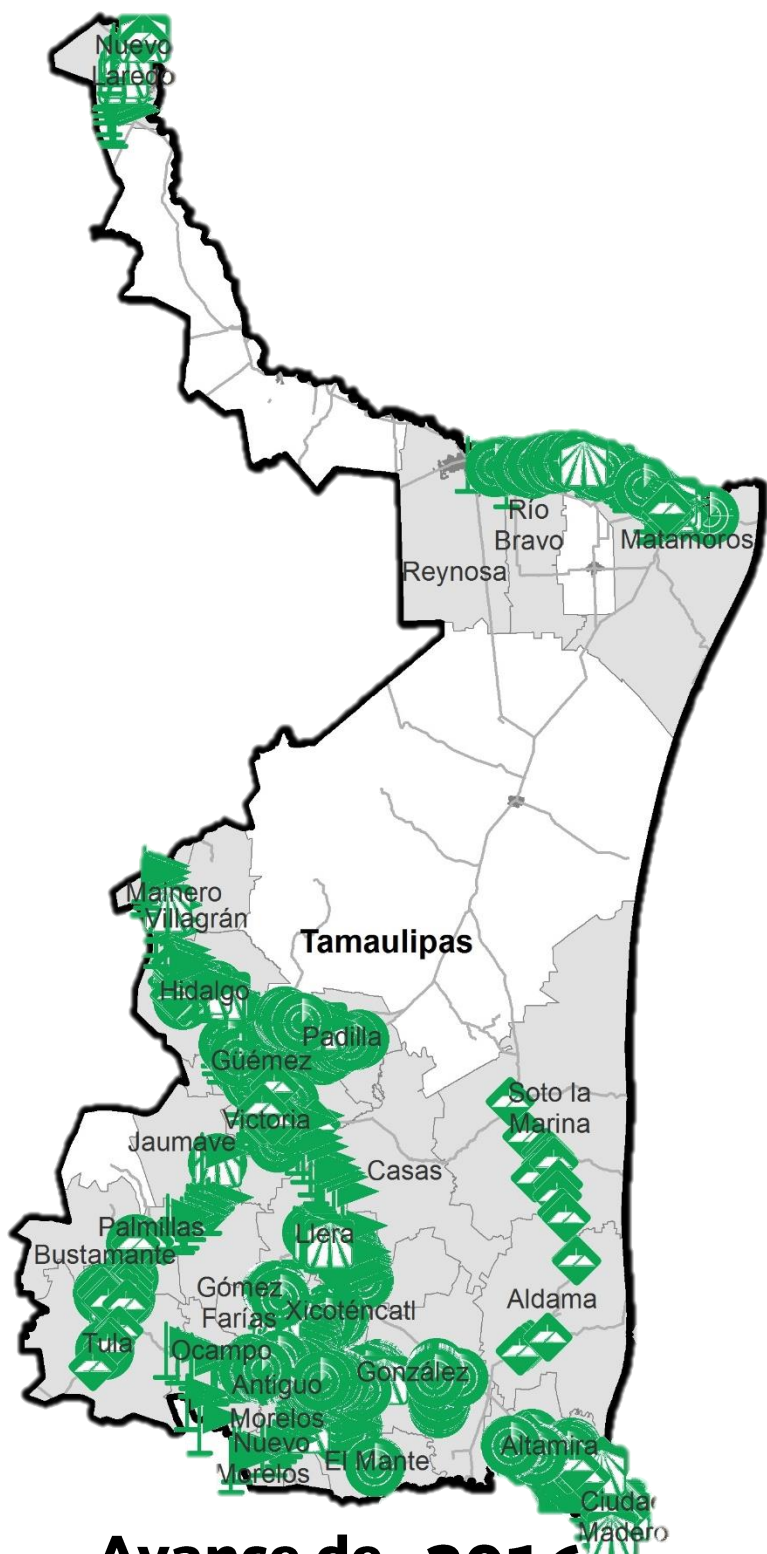


Programa de Vigilancia Epidemiológica Fitosanitaria en el estado de Tamaulipas

Informe de Acciones Operativas 2016

SAGARPA
SECRETARÍA DE AGRICULTURA,
GANADERÍA, DESARROLLO RURAL,
PESCA Y ALIMENTACIÓN

SENASICA
SERVICIO NACIONAL DE SANIDAD,
INOCUIDAD Y CALIDAD
AGROALIMENTARIA



Avance de 2016 Acciones Operativas

Al mes de marzo se cumplió el siguiente avance de acciones operativas del Programa de Vigilancia Epidemiológica Fitosanitaria

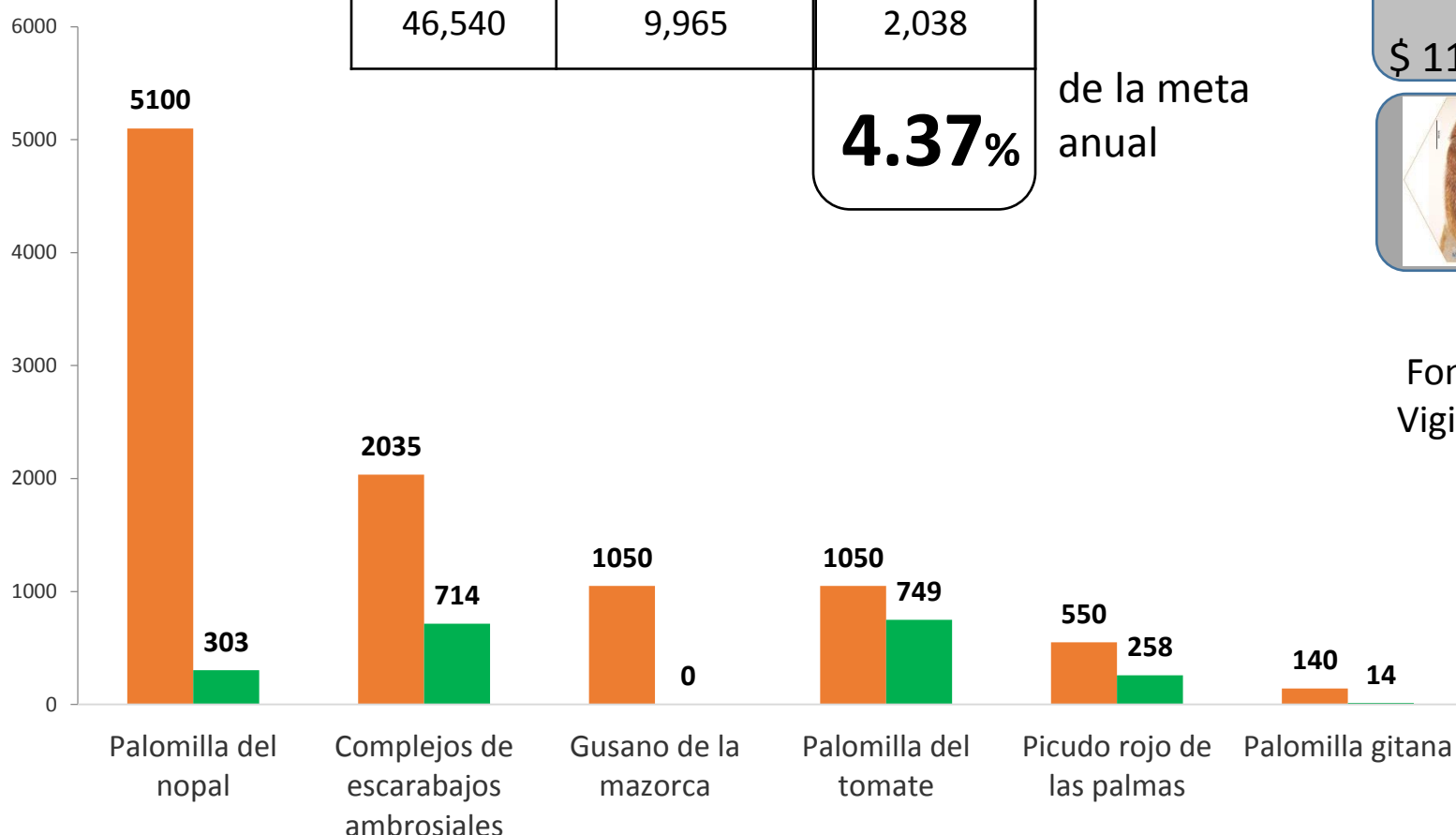


Ruta de trampeo

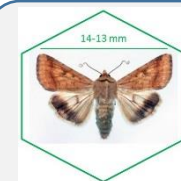
Meta anual	Programado al mes	Realizado al mes
46,540	9,965	2,038

4.37%

de la meta anual



Recurso autorizado **\$ 5,800,000.00**



Gusano de la mazorca
(*Helicoverpa armigera*)

\$ 430,202.00

Complejo de Escarabajos Ambrosiales

Barrenador Polífago y
Ambrosia del Laurel Rojo \$ 1,012,586.00



Picudo rojo de las palmas
(*Rhynchophorus ferrugineus*)

\$ 367,310.00

Carbón parcial del trigo
(*Tilletia indica*)



\$ 26,700.00

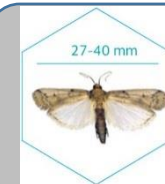


Roya negra del tallo de trigo
(*Puccinia graminis* f. sp. *tritici* raza Ug99)

\$ 43,450.00

Palomilla del Tomate
(*Tuta absoluta*)

\$ 687,537.00



Palomilla del nopal
(*Cactoblastis cactorum*)

\$ 1,495,603.00

Plagas reglamentadas de los cítricos

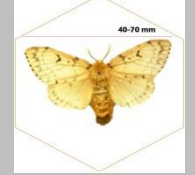


\$ 858,418.00

Palomilla gitana

(*Lymantria dispar*)

\$ 117,450.00



Gorgojo Khapra
(*Trogoderma granarium*)

\$ 2,000.00

Fondo de contingencia,
Vigilancia pasiva y gasto
administrativo

\$ 758,744.00

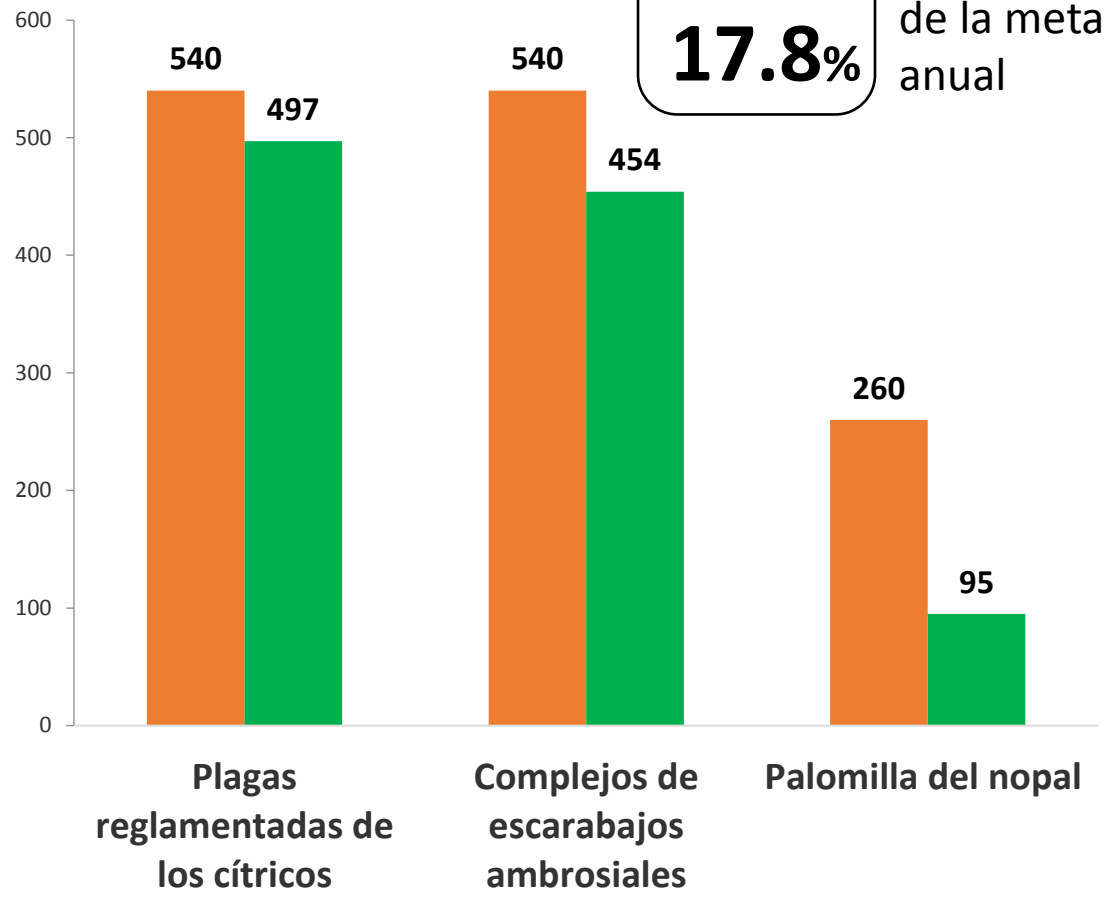
Programa de Vigilancia Epidemiológica Fitosanitaria en el estado de Tamaulipas

Informe de Acciones Operativas



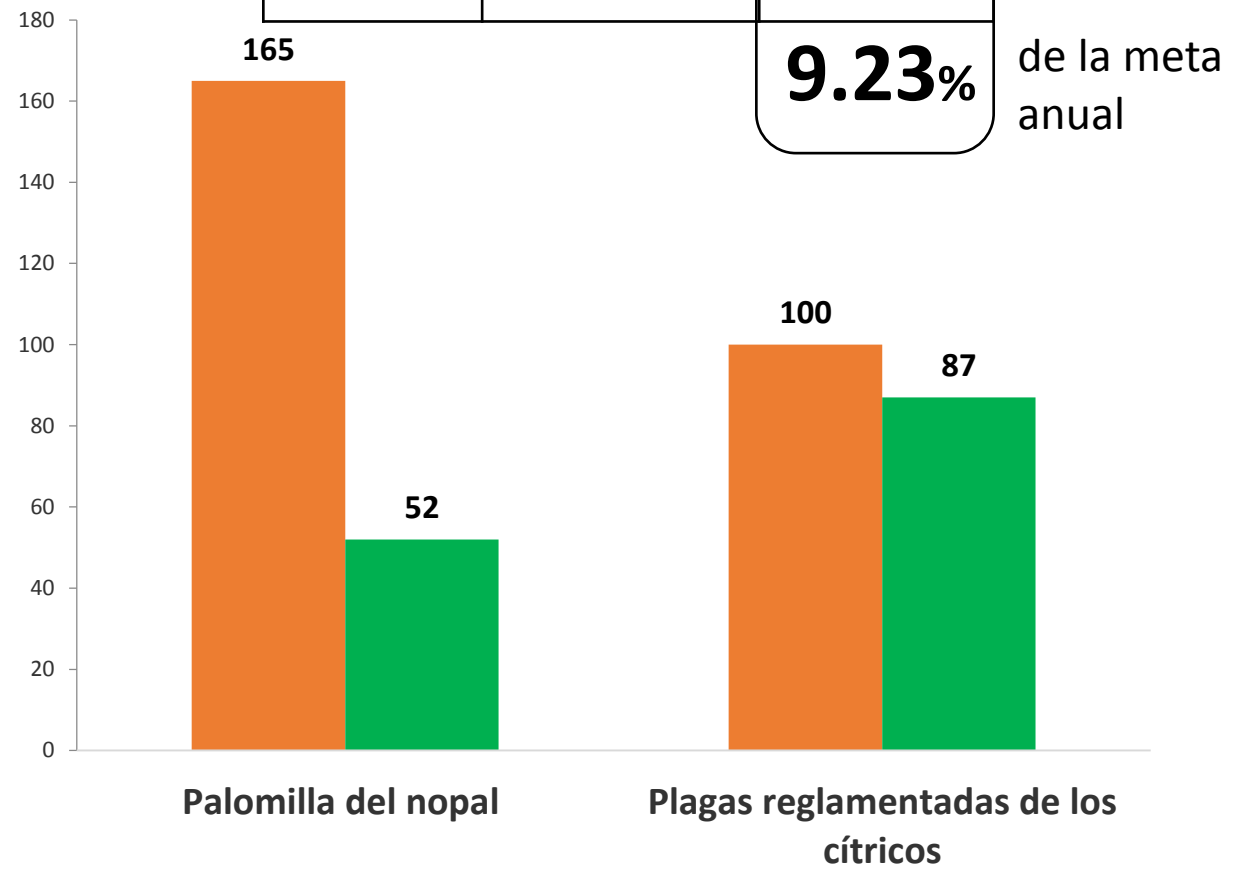
Rutas de Vigilancia

Meta anual	Programado al mes	Realizado al mes
5,875	1,340	1,046



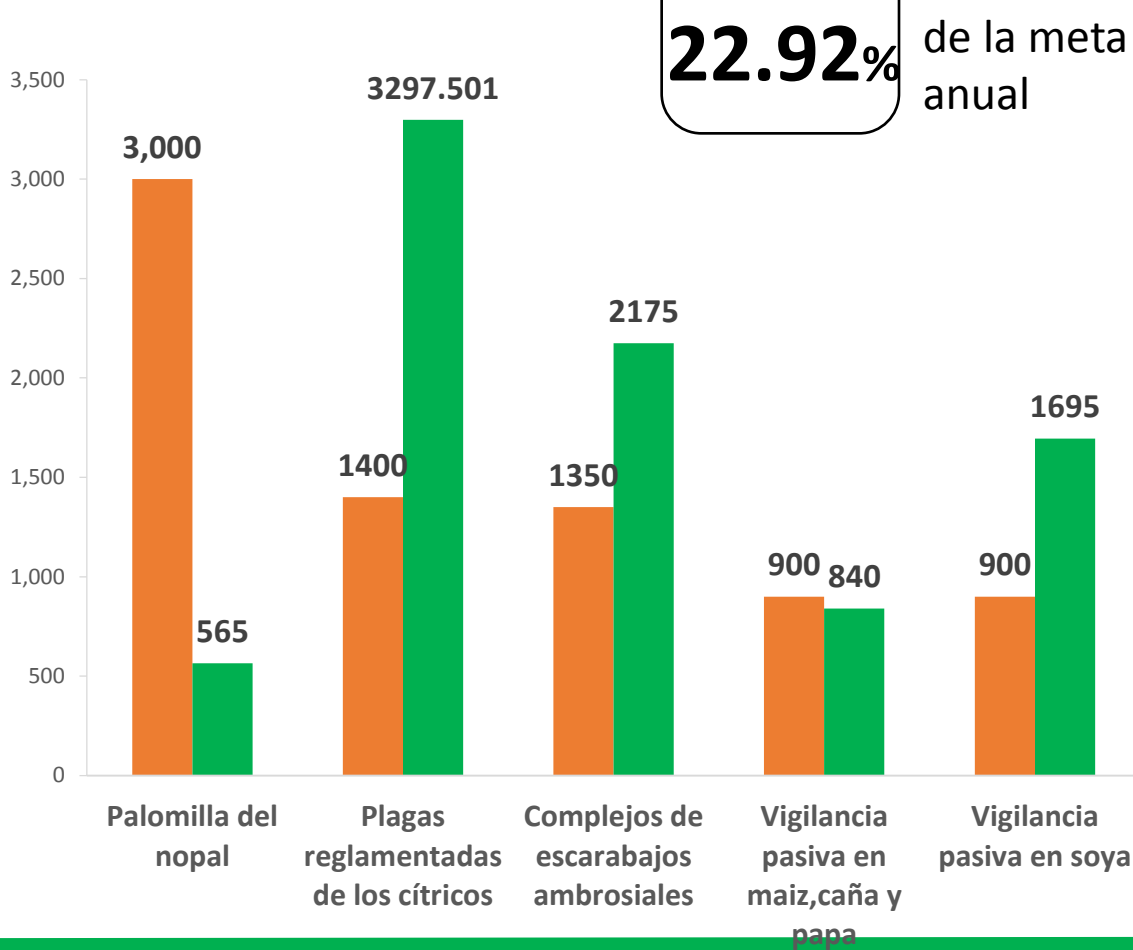
Parcela Centinela

Meta anual	Programado al mes	Realizado al mes
1,505	265	139



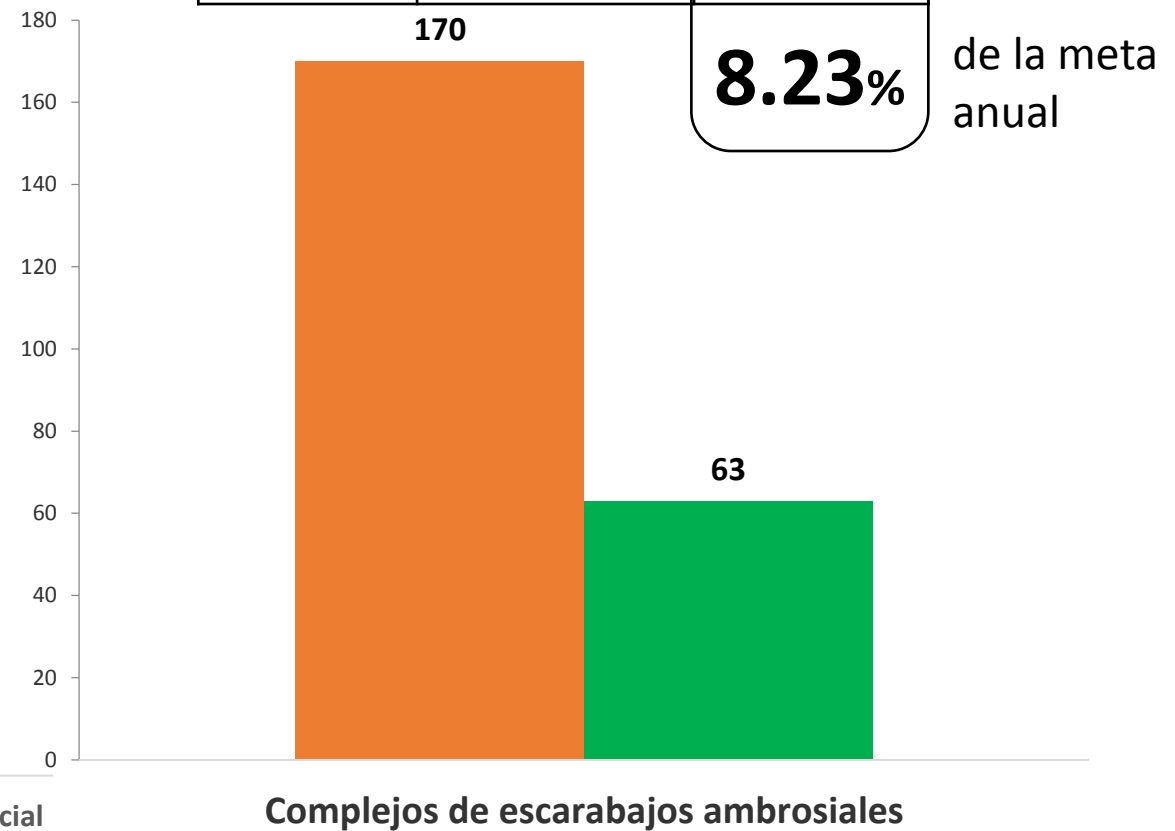
Área de Exploración

Meta anual	Programado al mes	Realizado al mes
37,400	8,150	8,573



Planta Centinela

Meta anual	Programado al mes	Realizado al mes
765	170	63



Durante el primer mes del año se ha logrado un avance en las acciones operativas del Programa de Vigilancia Epidemiológica Fitosanitaria



4.37% en Rutas de trampeo
17.8% en Rutas de vigilancia
9.23% en Parcelas centinelas
22.92% en Área de exploración
8.23% en Plantas centinelas