



Programa de Vigilancia Epidemiológica Fitosanitaria en el estado de Sinaloa

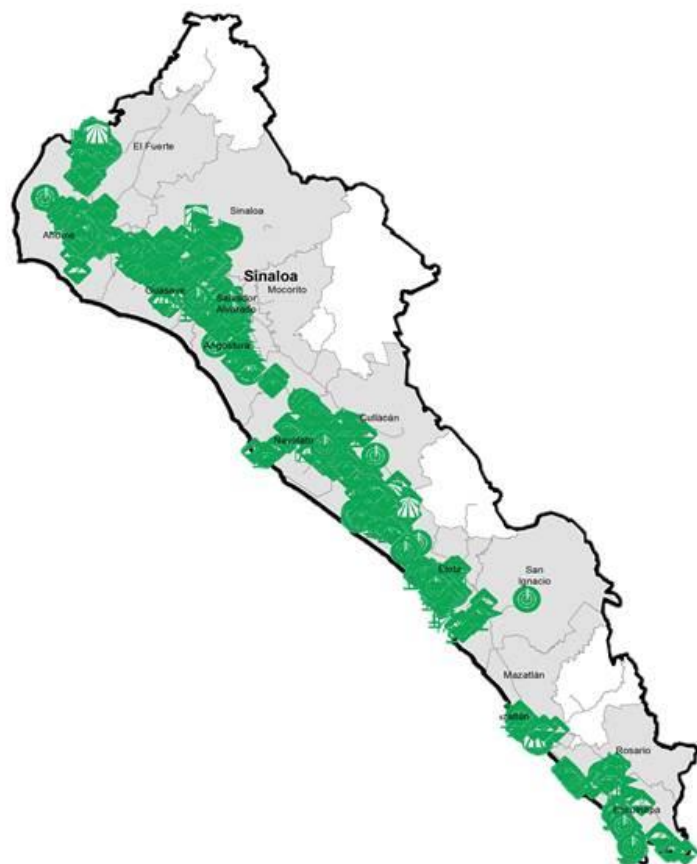
Informe de Acciones Operativas 2016

SAGARPA

SECRETARÍA DE AGRICULTURA,
GANADERÍA, DESARROLLO RURAL,
PESCA Y ALIMENTACIÓN



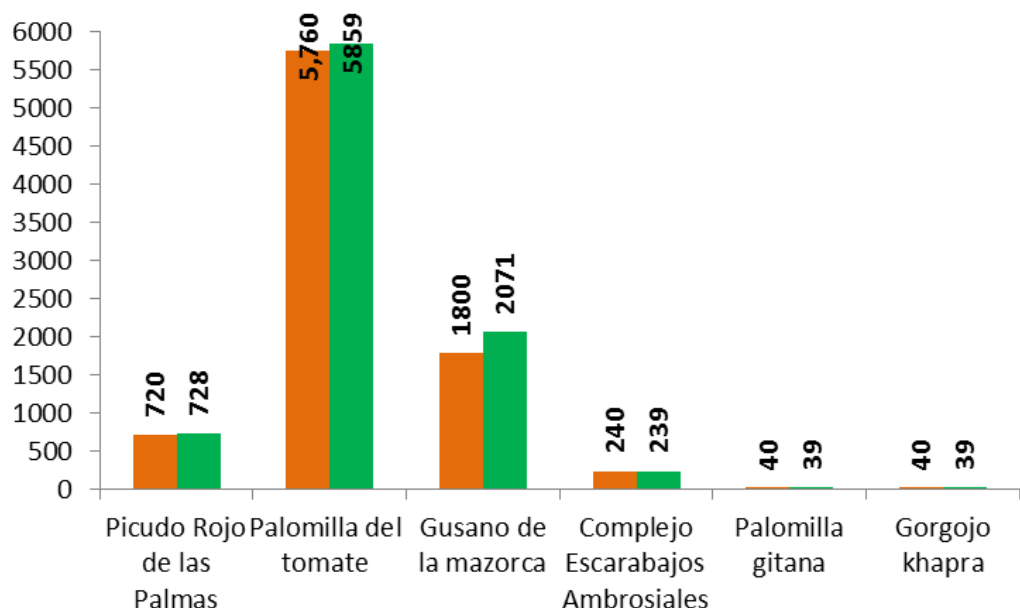
SENASICA
SERVICIO NACIONAL DE SANIDAD,
INOCUIDAD Y CALIDAD
AGROALIMENTARIA



Avance de 2016 Acciones Operativas

Durante el mes de marzo se cumplió el siguiente avance de acciones operativas del Programa de Vigilancia Epidemiológica Fitosanitaria

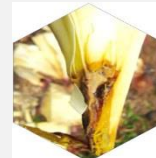
Ruta de trampeo		
Meta anual	Programado al mes	Realizado al mes
39,560	8,600	8,975
		22.69% de la meta anual



Recurso autorizado **\$ 7,843,628.00**



Gorgojo Khapra
(*Trogoderma granarium*)
\$ 140,141.00



Pudrición del cogollo
(*Phytophthora palmivora*)
\$ 180,465.00



Palomilla gitana (*Lymantria dispar*)
\$ 210,115.00



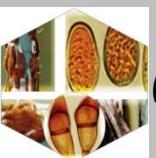
Complejo de Escarabajos Ambrosiales
Barrenador Polífago y
Ambrosia del Laurel Rojo
\$ 284,435.00



Picudo rojo de las palmas
(*Rhynchophorus ferrugineus*)
\$ 321,435.00



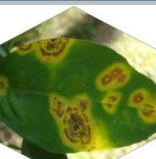
Carbón parcial del trigo
(*Tilletia indica*)
\$ 676,310.00



Roya negra del tallo del trigo
(*Puccinia graminis f. sp. tritici* raza Ug99)
\$ 949,765.00



Gusano de la mazorca
(*Helicoverpa armigera*)
\$ 980,310.00



Plagas reglamentadas de los cítricos
\$ 1,428,875.00



Palomilla del Tomate
(*Tuta absoluta*)
\$ 2,110,285.00

Fondo de contingencia,
Vigilancia pasiva y gasto
administrativo

\$ 561,492.00

Programa de Vigilancia Epidemiológica Fitosanitaria en el estado de Sinaloa

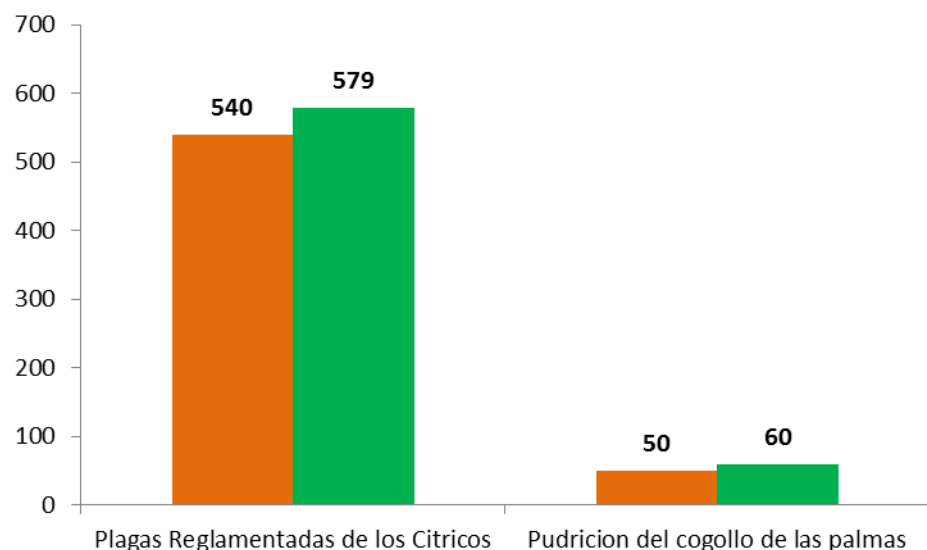
Informe de Acciones Operativas



Rutas de Vigilancia

Meta anual	Programado al mes	Realizado al mes
2,210	590	639

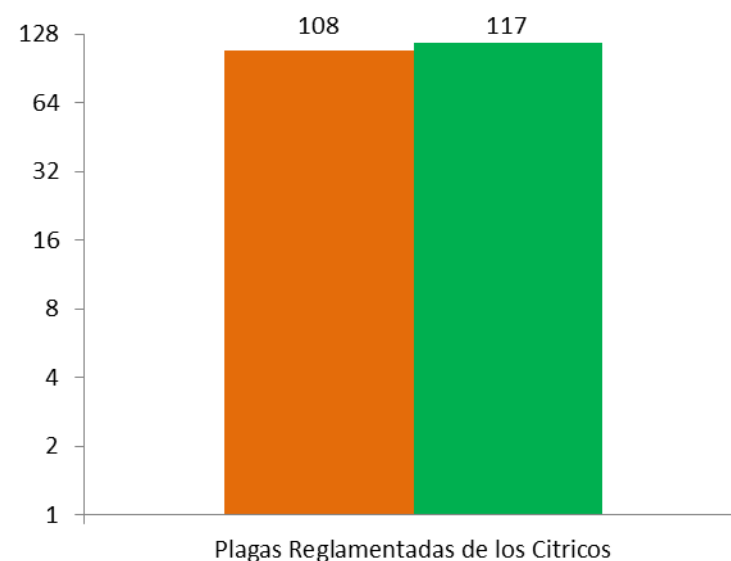
28.91% de la meta anual



Parcela Centinela

Meta anual	Programado al mes	Realizado al mes
396	108	117

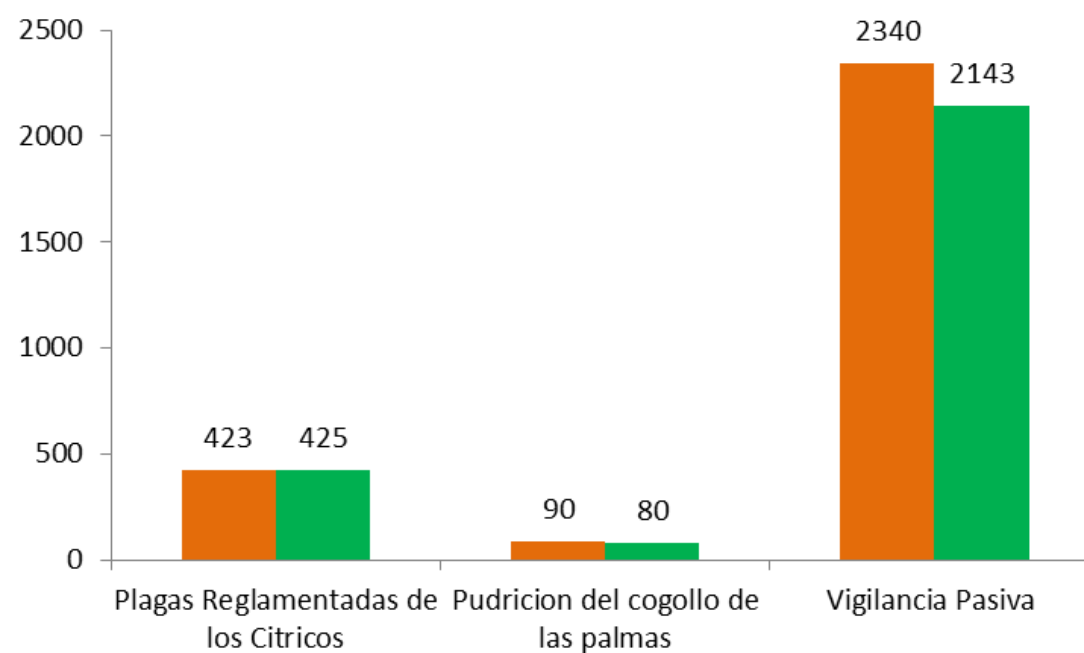
29.55% de la meta anual



Área de Exploración

Meta anual	Programado al mes	Realizado al mes
6,652	2,853	2,648

39.81% de la meta anual



Durante el tercer mes del año se ha logrado un avance en las acciones operativas del Programa de Vigilancia Epidemiológica Fitosanitaria



22.69% en Rutas de trampeo
28.91% en Rutas de vigilancia
29.55% en Parcelas centinelas
39.81% en Área de exploración