



Programa de Vigilancia Epidemiológica Fitosanitaria en el estado de Oaxaca

Informe de Acciones Operativas 2016

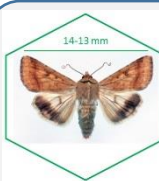
SAGARPA

SECRETARÍA DE AGRICULTURA,
GANADERÍA, DESARROLLO RURAL,
PESCA Y ALIMENTACIÓN



SENASICA
SERVICIO NACIONAL DE SANIDAD,
INOCUIDAD Y CALIDAD
AGROALIMENTARIA

Recurso autorizado **\$ 3,473,388.00**



Gusano de la mazorca
(*Helicoverpa armigera*)

\$ 47,340.00

Complejo de escarabajos ambrosiales

Barrenador polífago y
Ambrosia del laurel rojo

\$ 8,950.00



Fusariosis de la piña
(*Fusarium guttiforme*)

\$ 2,565.00

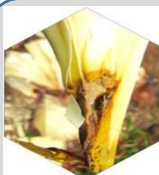
Plagas reglamentadas del plátano

\$ 897,200.00



Plagas reglamentadas de los cítricos

\$ 985,010.00



Pudrición del cogollo
(*Phytophthora palmivora*)

\$ 7,915.00

Picudo rojo de las palmas
(*Rhynchophorus ferrugineus*)

\$ 868,150.00



Gorgojo Khapra
(*Trogoderma granarium*)

\$ 1,000.00

Palomilla gitana
(*Lymantria dispar*)

\$ 1,040.00

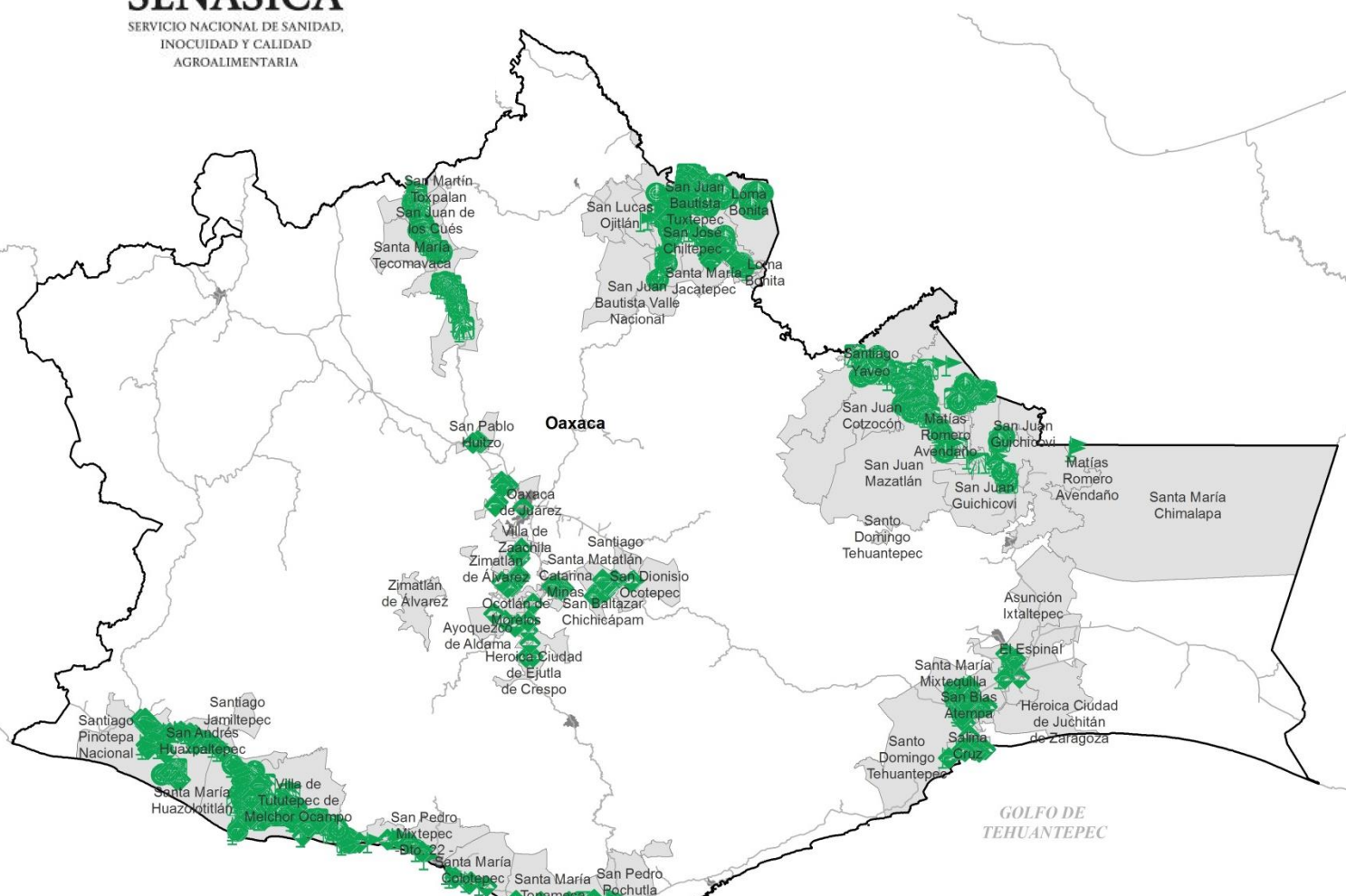


Palomilla del tomate
(*Tuta absoluta*)

\$ 277,300.00

Fondo de contingencia,
Vigilancia pasiva y gasto
administrativo

\$ 376,918.00



Avance de 2016 Acciones Operativas

Durante el mes de enero se cumplió el siguiente avance de acciones operativas del Programa de Vigilancia Epidemiológica Fitosanitaria

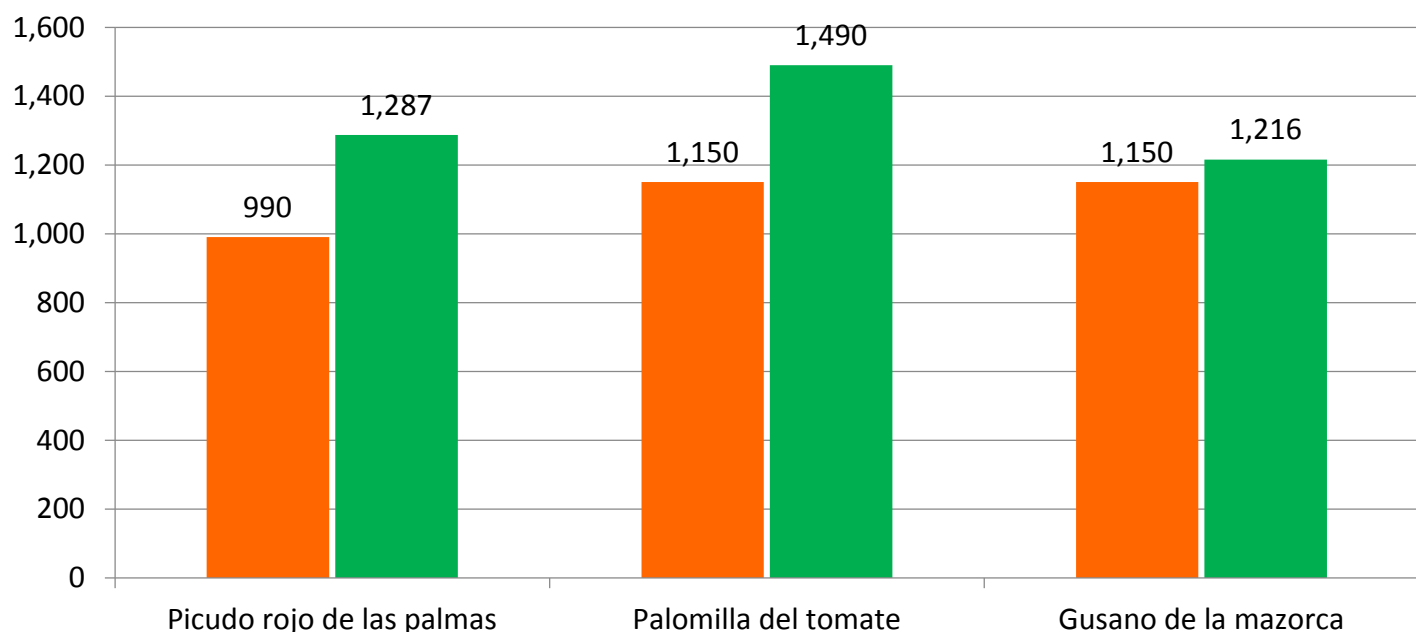


Ruta de trampeo

Meta anual	Programado al mes	Realizado al mes
16,850	3,290	3,993

23.7%

de la meta anual



Programa de Vigilancia Epidemiológica Fitosanitaria en el estado de Oaxaca

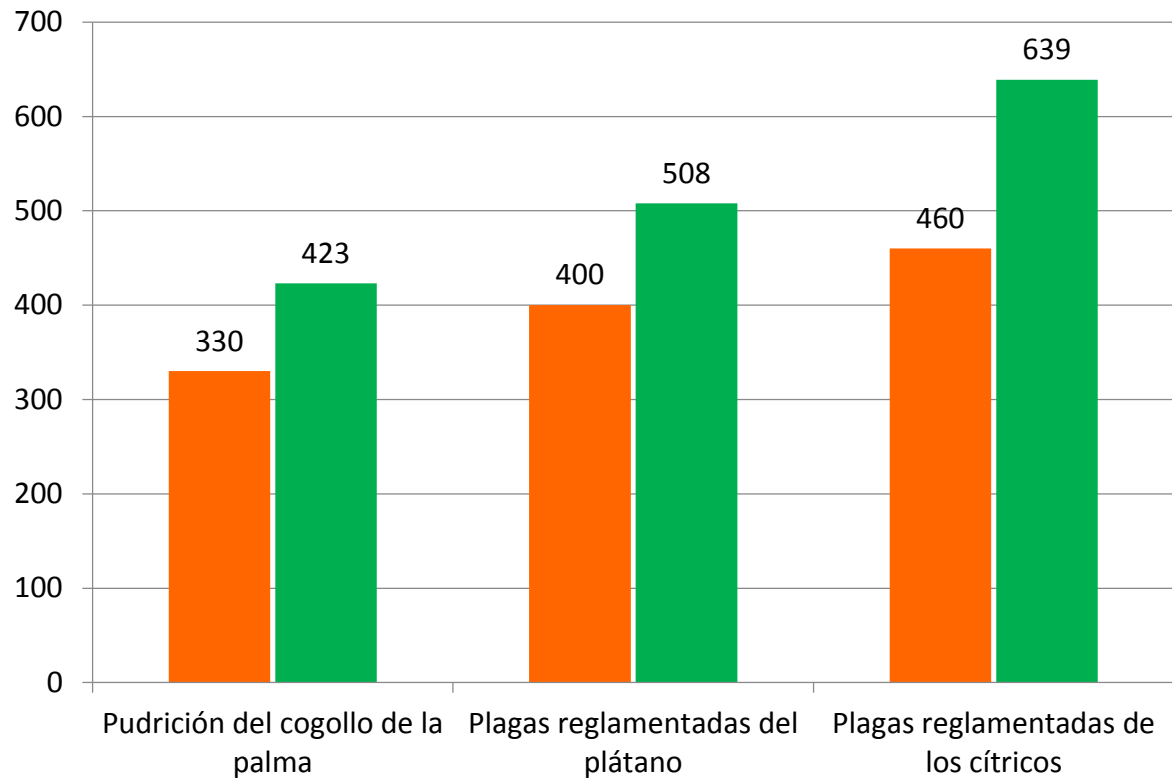
Informe de Acciones Operativas



Rutas de Vigilancia

Meta anual	Programado al mes	Realizado al mes
5,430	1,190	1,570

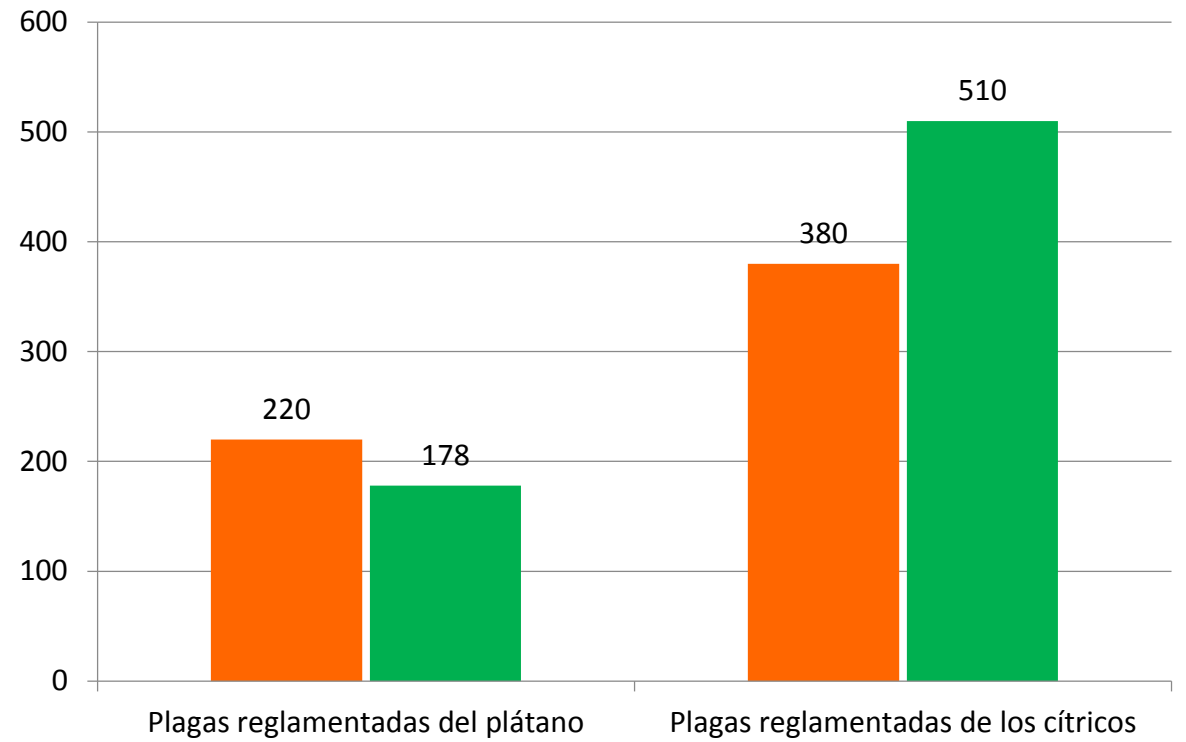
28.9% de la meta anual



Parcela Centinela

Meta anual	Programado al mes	Realizado al mes
2,680	600	688

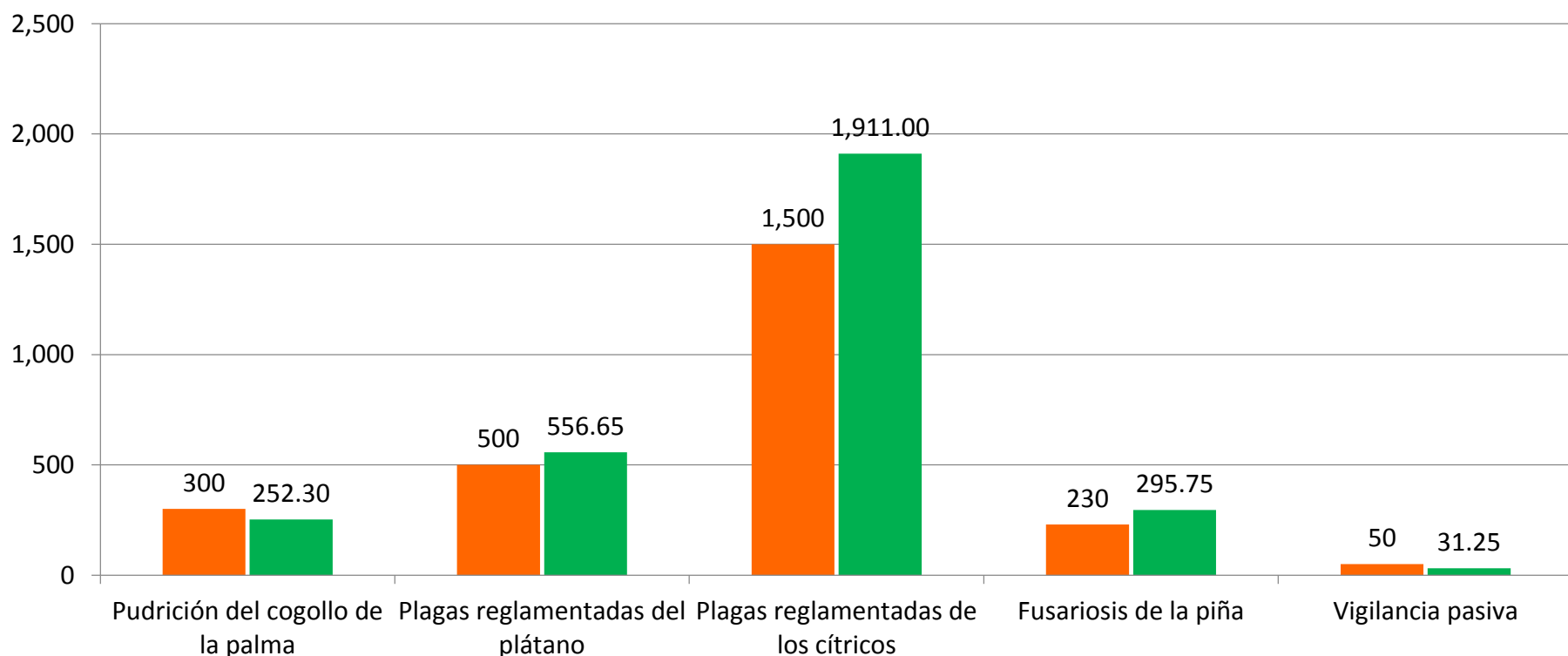
25.7% de la meta anual



Área de Exploración

Meta anual	Programado al mes	Realizado al mes
13,500	2,580	3,046.95

22.6% de la meta anual



Durante el tercer mes del año se ha logrado un avance en las acciones operativas del Programa de Vigilancia Epidemiológica Fitosanitaria



23.7% en Rutas de trampeo
28.9% en Rutas de vigilancia
25.7% en Parcela centinela
22.6% en Área de exploración
0.0% en Plantas centinelas