



# Programa de Vigilancia Epidemiológica Fitosanitaria en el estado de Nuevo León

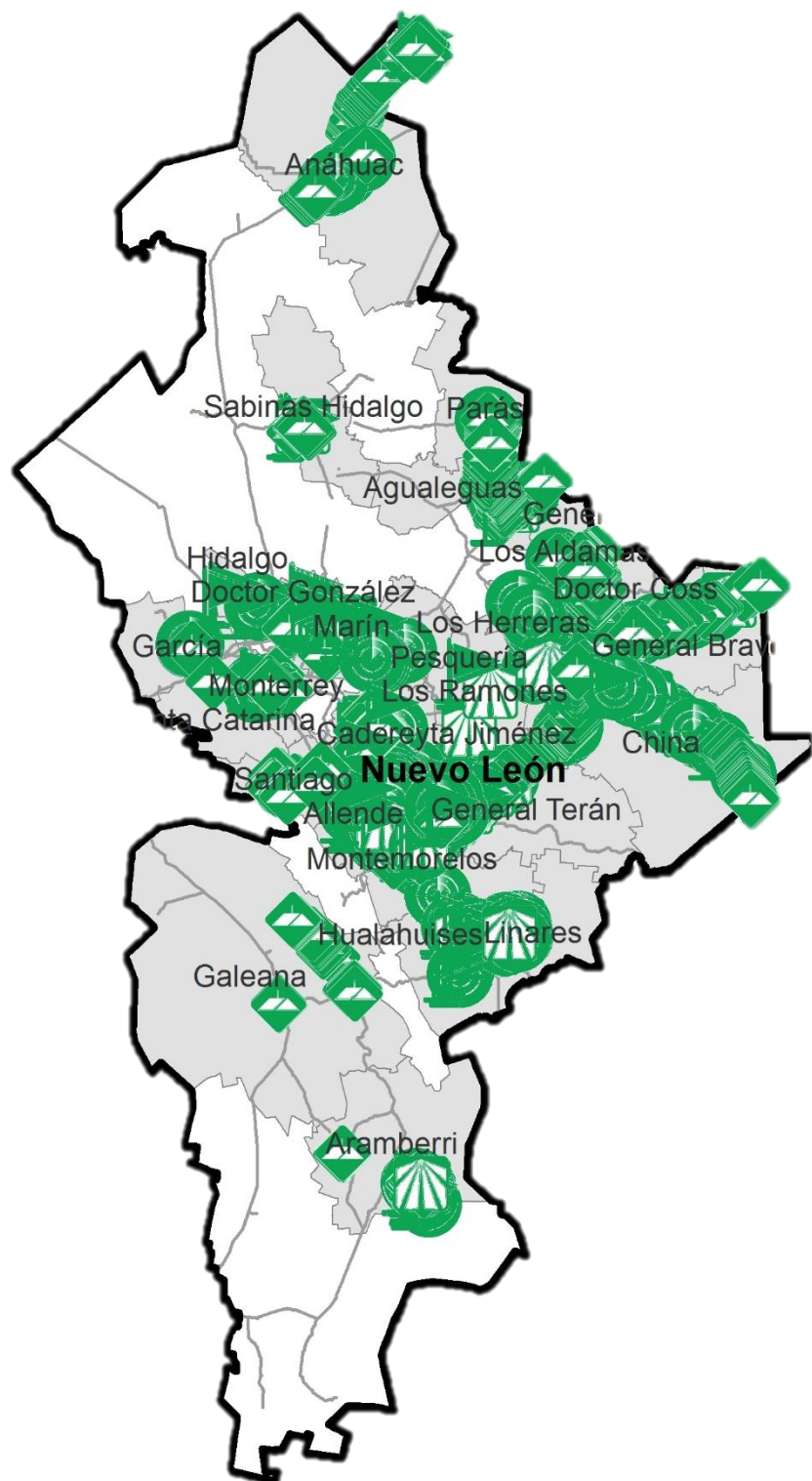
## Informe de Acciones Operativas 2016

### SAGARPA

SECRETARÍA DE AGRICULTURA, GANADERÍA, DESARROLLO RURAL, PESCA Y ALIMENTACIÓN



SENASICA  
SERVICIO NACIONAL DE SANIDAD, INOCUIDAD Y CALIDAD AGROALIMENTARIA



### Avance de 2016

## Acciones Operativas

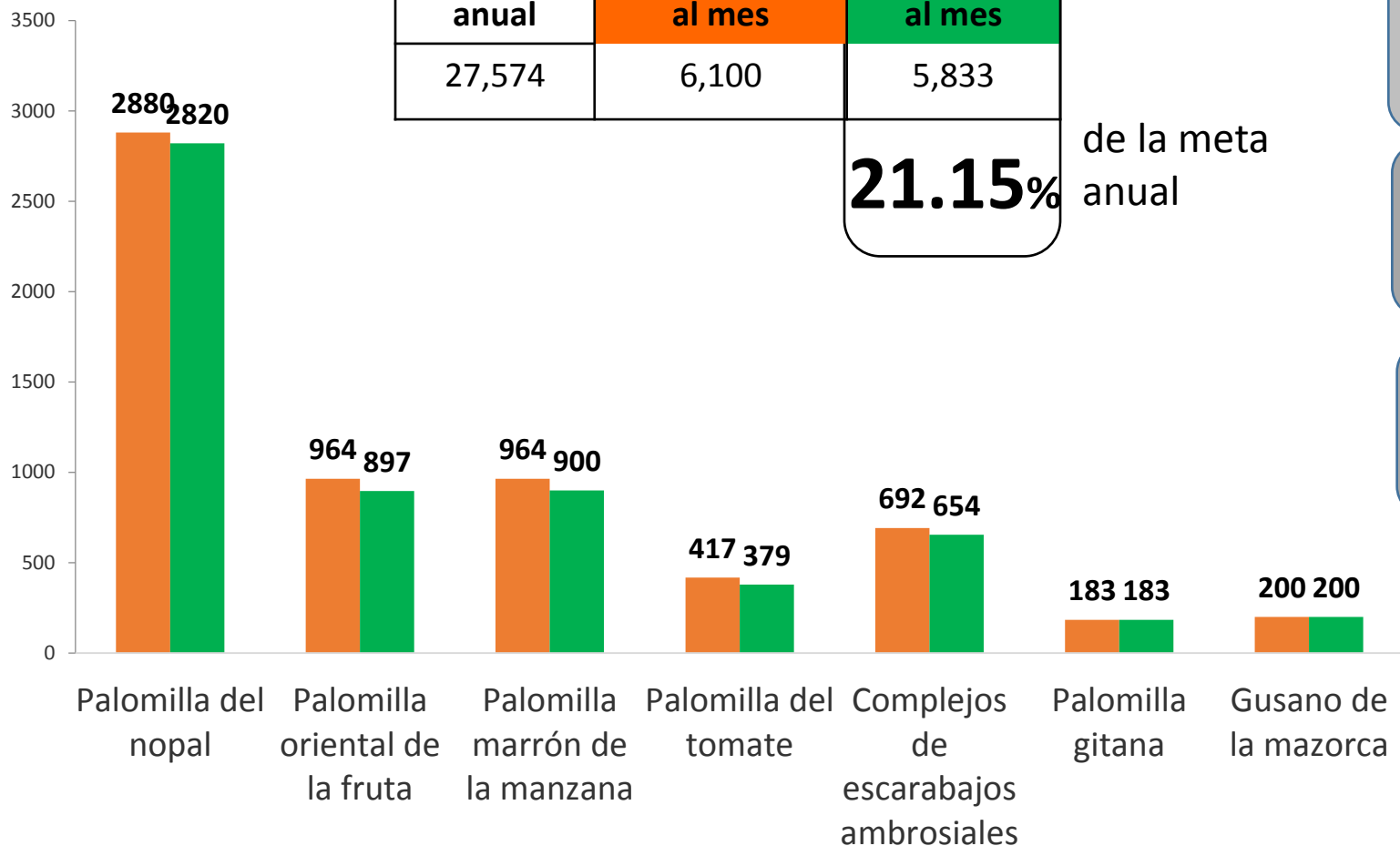
Al mes de marzo se cumplió el siguiente avance de acciones operativas del Programa de Vigilancia Epidemiológica Fitosanitaria



### Ruta de trampeo

Meta anual	Programado al mes	Realizado al mes
27,574	6,100	5,833

**21.15%** de la meta anual



Recurso autorizado **\$ 4,498,035.00**



### Gusano de la mazorca

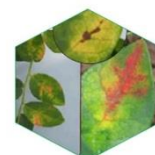
(*Helicoverpa armigera*)

\$ 527,000.00

### Complejo de Escarabajos Ambrosiales

Barrenador Polífago y Ambrosia del Laurel Rojo

\$ 510,641.00



### Quemadura de la hoja

(*Xylella fastidiosa*)

\$ 47,810.00

### Carbón parcial del trigo

(*Tilletia indica*)

\$ 31,850.00



### Roya negra del tallo de trigo

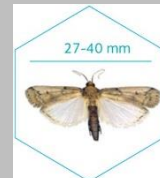
(*Puccinia graminis* f. sp. *tritici* raza Ug99)

\$ 4,180.00

### Palomilla del Tomate

(*Tuta absoluta*)

\$ 425,607.00



### Palomilla del nopal

(*Cactoblastis cactorum*)

\$ 817,762.00

### Plagas reglamentadas de los cítricos

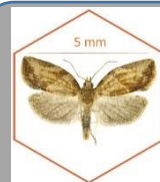
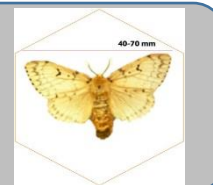


\$ 559,794.00

### Palomilla gitana

(*Lymantria dispar*)

\$ 278,450.00



### Palomilla Marrón de la Manzana

(*Epiphyas postvittana*)

\$501,596.00

### Palomilla Oriental de la Fruta

(*Grapholita molesta*)

\$381,533.00



Fondo de contingencia, Vigilancia pasiva y gasto administrativo

**\$ 411,812.00**

# Programa de Vigilancia Epidemiológica Fitosanitaria en el estado de Nuevo León

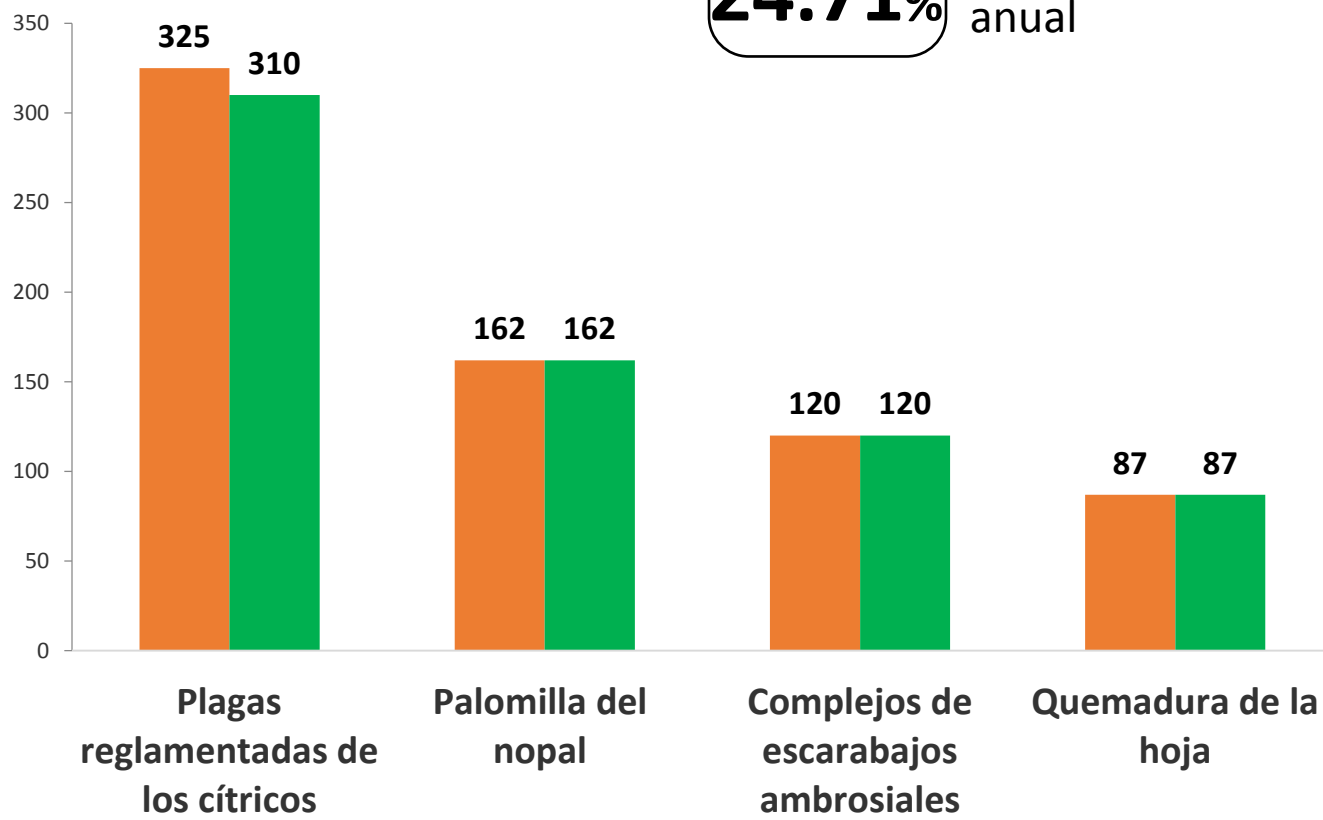
## Informe de Acciones Operativas



### Rutas de Vigilancia

Meta anual	Programado al mes	Realizado al mes
2,747	694	679

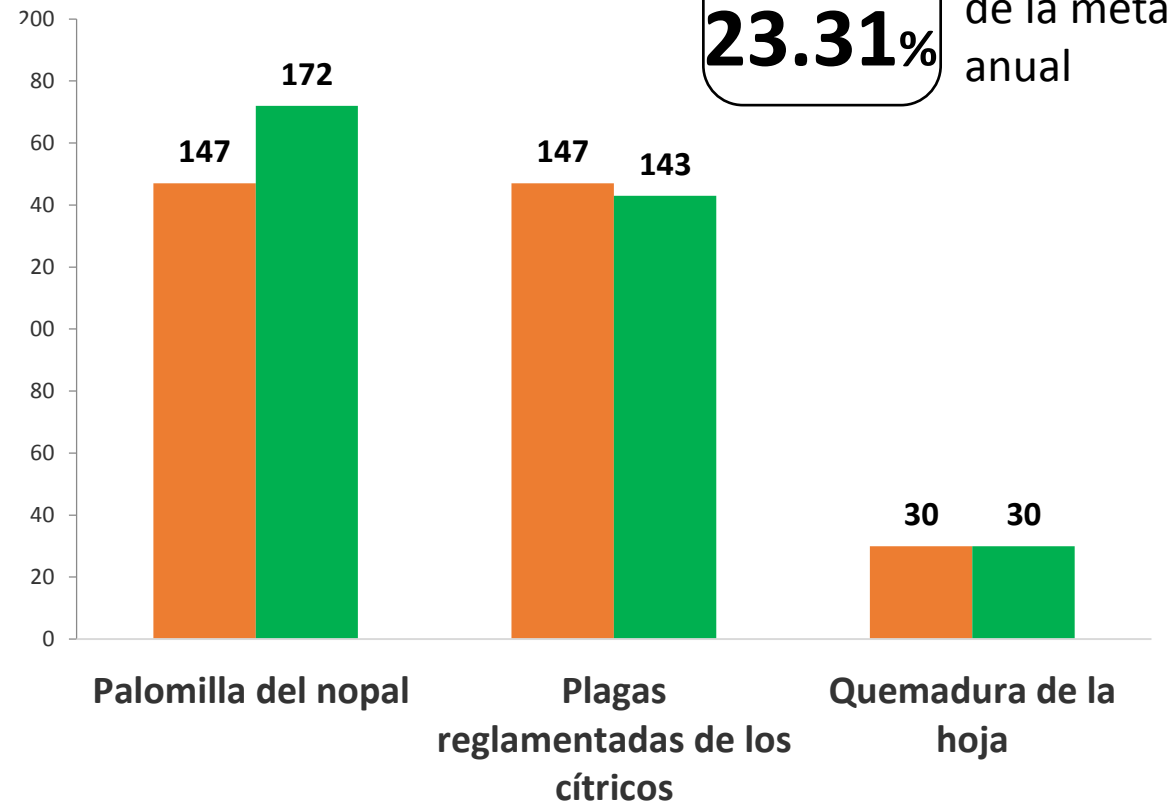
**24.71%** de la meta anual



### Parcela Centinela

Meta anual	Programado al mes	Realizado al mes
1,480	324	345

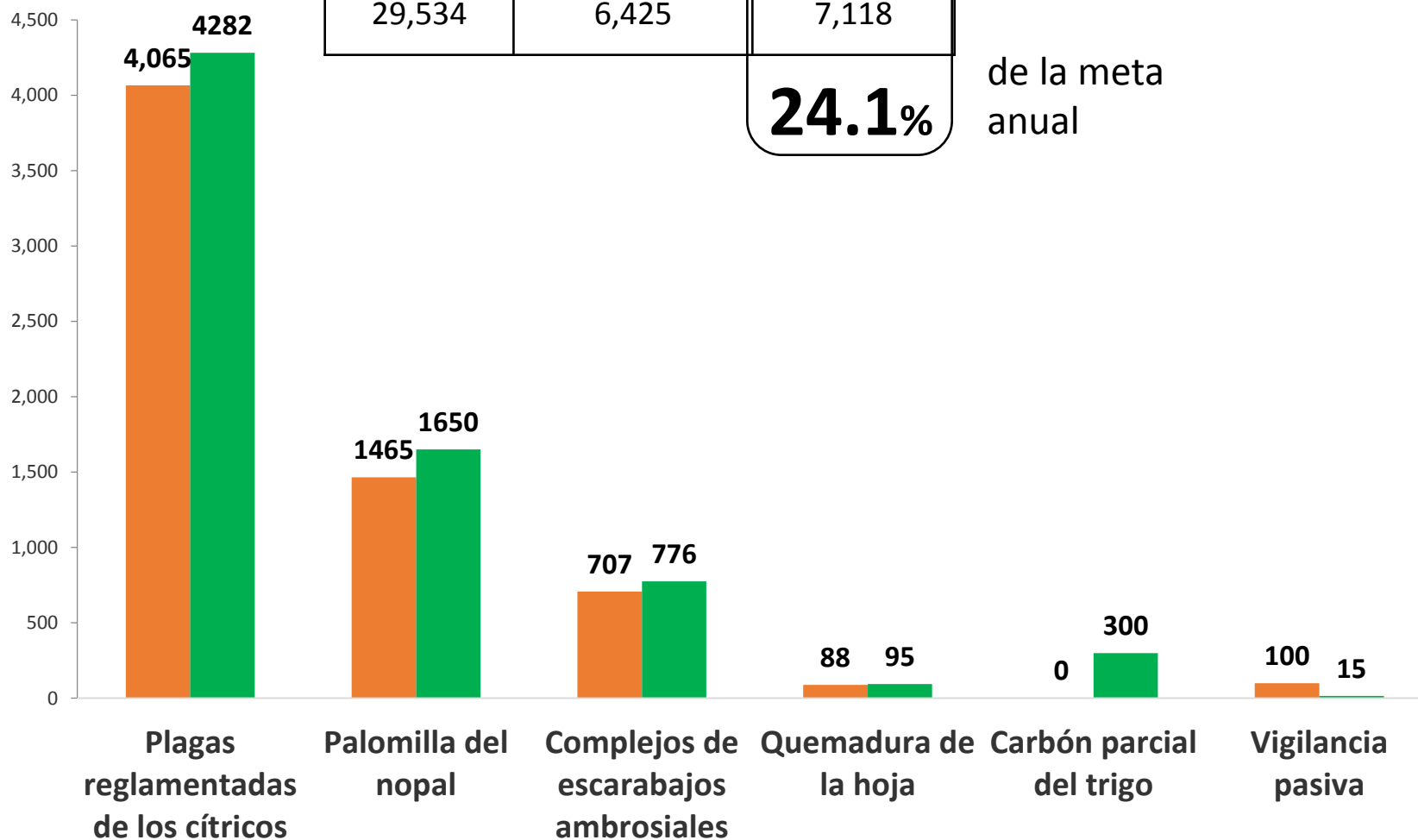
**23.31%** de la meta anual



### Área de Exploración

Meta anual	Programado al mes	Realizado al mes
29,534	6,425	7,118

**24.1%** de la meta anual



Durante el primer mes del año se ha logrado un avance en las acciones operativas del Programa de Vigilancia Epidemiológica Fitosanitaria



**21.15%** en Rutas de trampeo  
**24.71%** en Rutas de vigilancia  
**23.31%** en Parcelas centinelas  
**24.10%** en Área de exploración