



Programa de Vigilancia Epidemiológica Fitosanitaria en el Estado de Nayarit

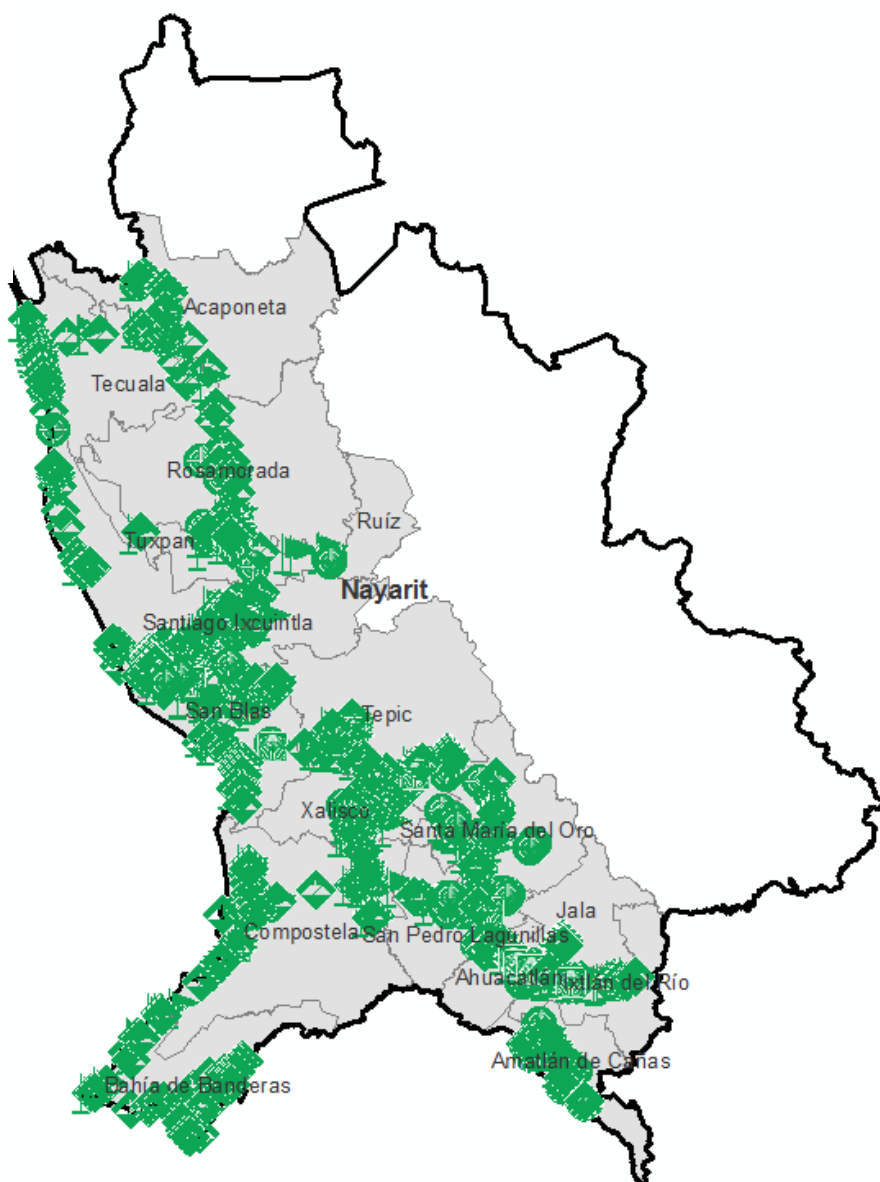
Informe de Acciones Operativas 2016

SAGARPA

SECRETARÍA DE AGRICULTURA,
GANADERÍA, DESARROLLO RURAL,
PESCA Y ALIMENTACIÓN



SENASICA
SERVICIO NACIONAL DE SANIDAD,
INOCUIDAD Y CALIDAD
AGROALIMENTARIA



Avance de 2016 Acciones Operativas

Al mes de marzo se cumplió el siguiente avance de acciones operativas del Programa de Vigilancia Epidemiológica Fitosanitaria

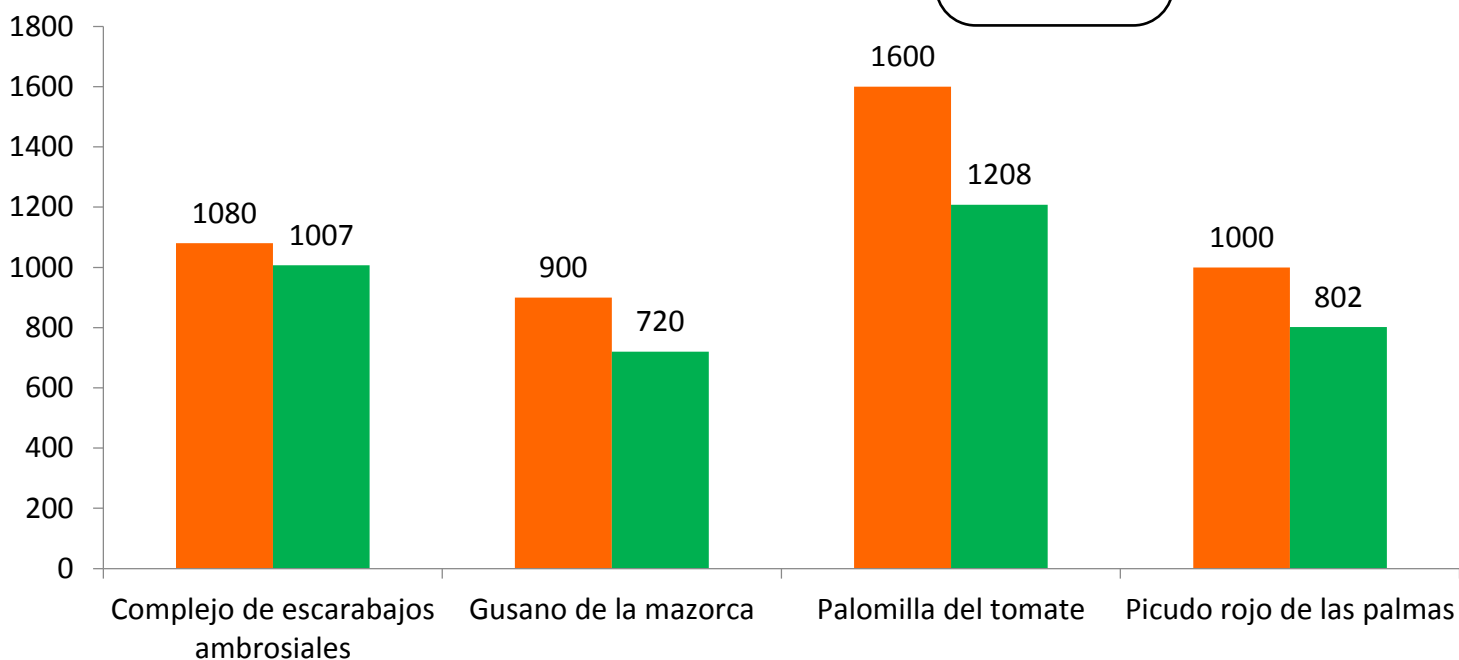


Ruta de trapeo (revisiones)

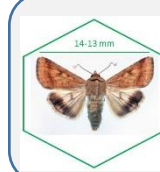
Meta anual	Programado al mes	Realizado al mes
17,960	4,580	3,737

de la meta anual

20.81%



Recurso autorizado **\$ 4,479,586.00**



Gusano de la mazorca
(*Helicoverpa armigera*)

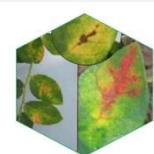
\$ 635,875.00

Complejo de escarabajos ambrosiales

Escarabajo barrenador polífago y
Escarabajo ambrosia del laurel rojo



\$ 631,516.05.00



Quemadura de la hoja
(*Xylella fastidiosa*)

\$ 403,680.00

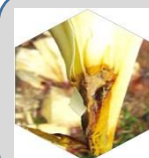
Plagas reglamentadas del plátano

\$ 424,425.00



Plagas reglamentadas de los cítricos

\$ 428,378.00



Pudrición del cogollo
(*Phytophthora palmivora*)

\$ 167,537.00

Fusariosis de la piña
(*Fusarium guttiforme*)

\$ 94,021.00



Picudo rojo de las palmas
(*Rhynchophorus ferrugineus*)

\$ 504,452.00

Palomilla del tomate
(*Tuta absoluta*)

\$ 518,202.00



Fondo de contingencia,
Vigilancia pasiva y gasto
administrativo

\$ 671,499.95

Programa de Vigilancia Epidemiológica Fitosanitaria en el Estado de Nayarit

Informe de Acciones Operativas

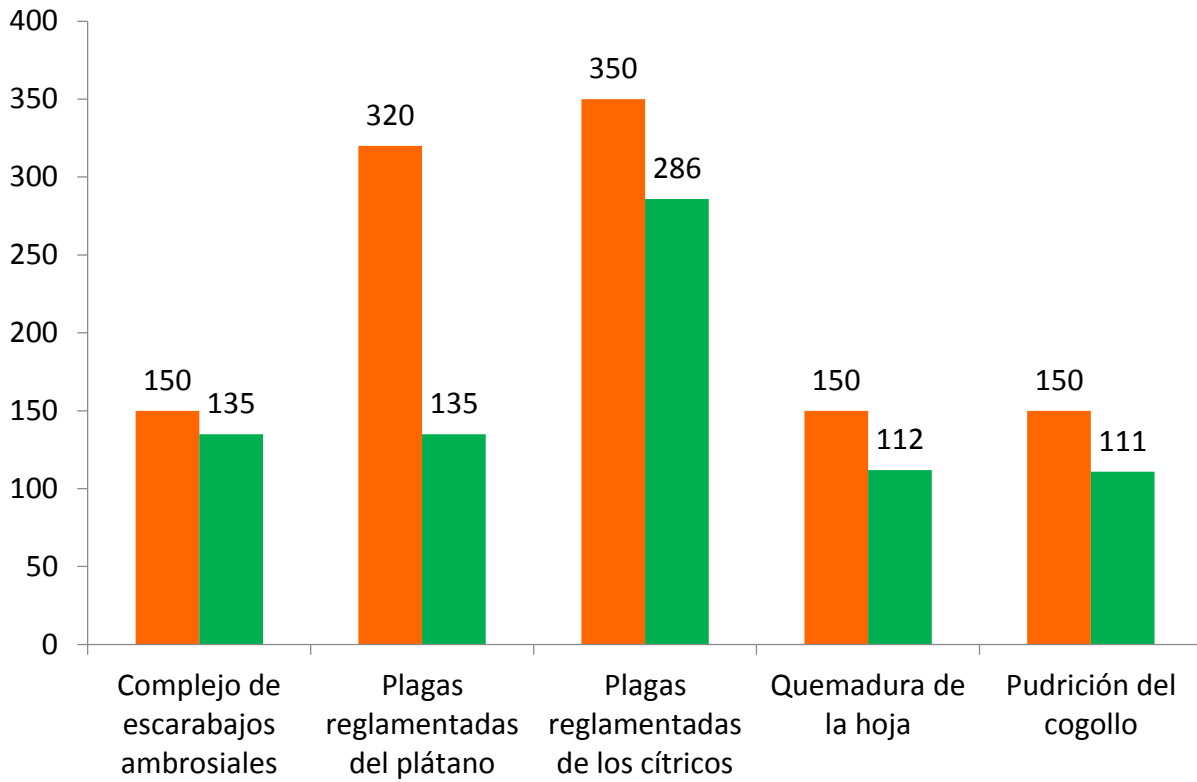


Rutas de vigilancia (revisiones)

Meta anual	Programado al mes	Realizado al mes
5,000	1120	779

15.58%

de la meta anual

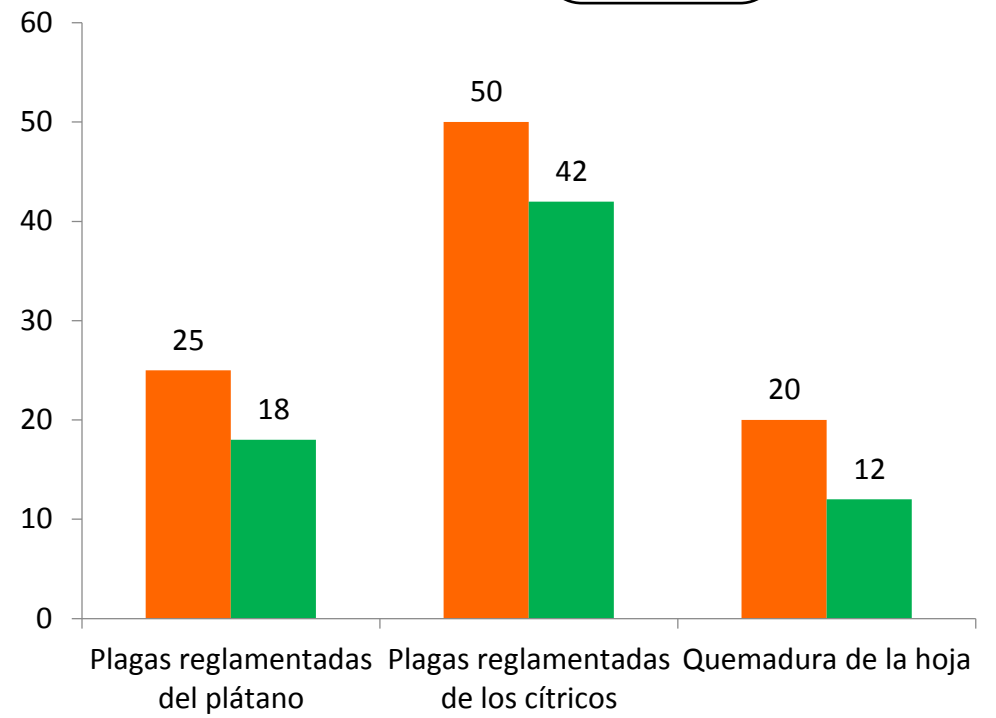


Parcela centinela (revisiones)

Meta anual	Programado al mes	Realizado al mes
418	95	72

17.22%

de la meta anual

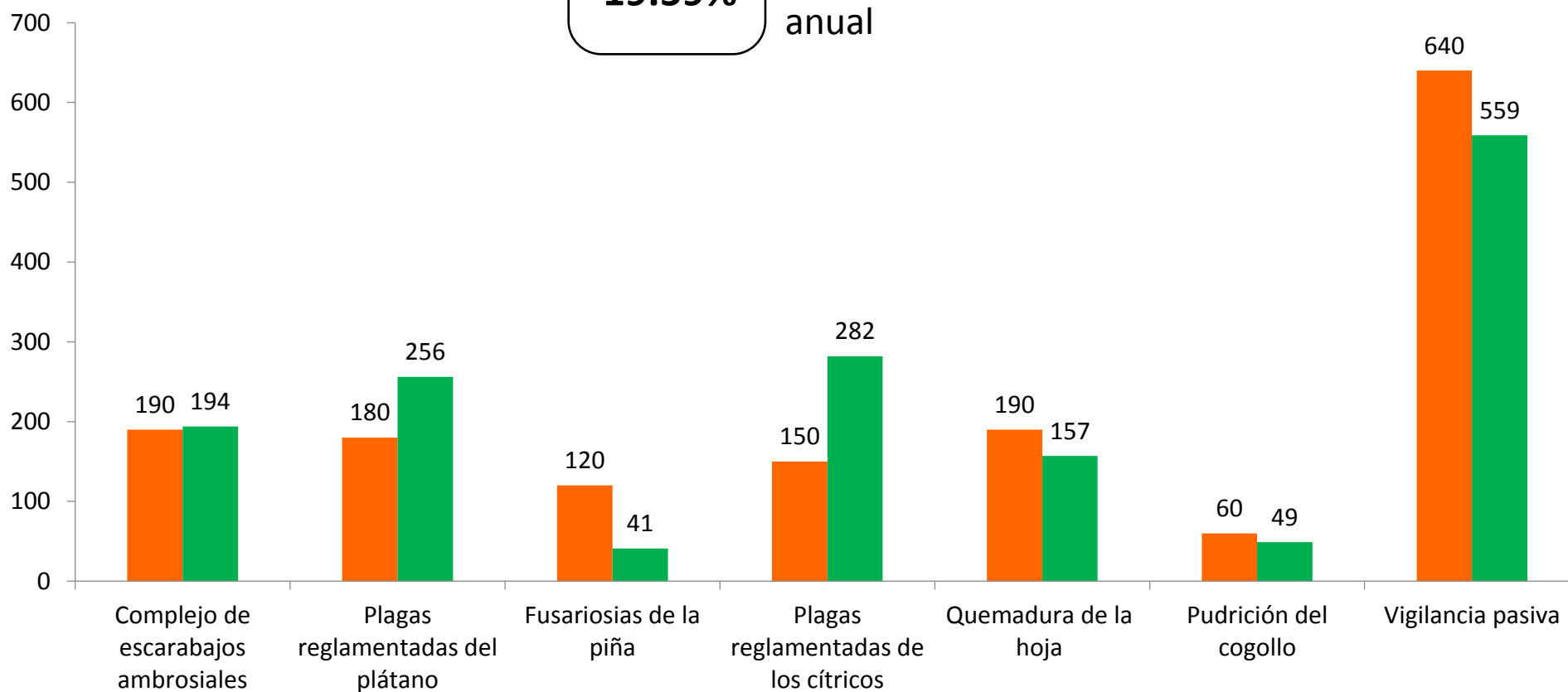


Área de exploración (Ha)

Meta anual	Programado al mes	Realizado al mes
7,850	1530	1538

19.59%

de la meta anual



Durante el tercer mes del año se ha logrado un avance en las acciones operativas del Programa de Vigilancia Epidemiológica Fitosanitaria



20.81% en Rutas de trampeo
15.58% en Rutas de vigilancia
17.22% en Parcelas centinelas
19.59% en Área de exploración