



Programa de Vigilancia Epidemiológica Fitosanitaria en el Estado de Jalisco

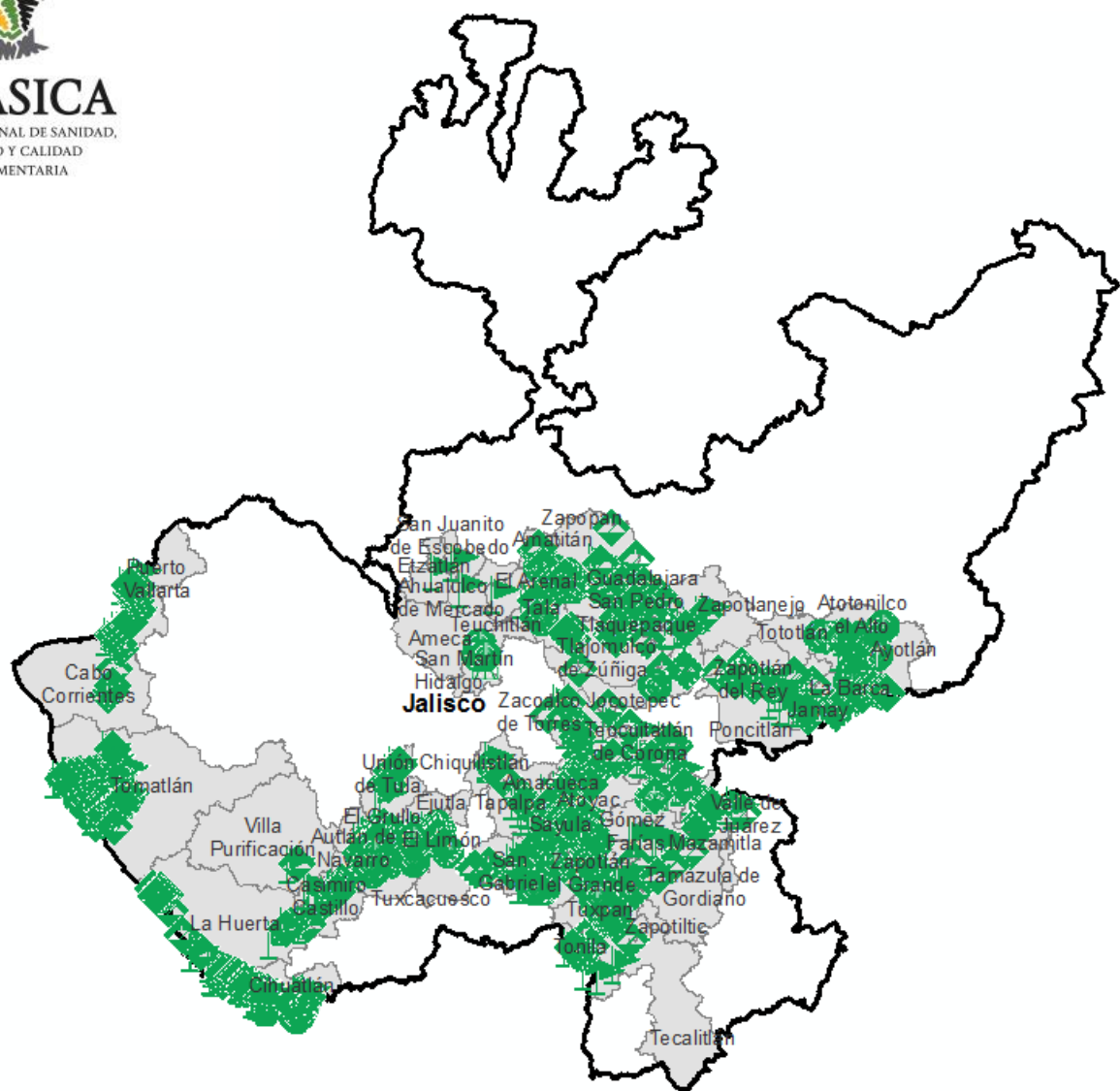
Informe de Acciones Operativas 2016

SAGARPA

SECRETARÍA DE AGRICULTURA, GANADERÍA, DESARROLLO RURAL, PESCA Y ALIMENTACIÓN



SENASICA
SERVICIO NACIONAL DE SANIDAD, INOCUIDAD Y CALIDAD AGROALIMENTARIA



Avance de 2016 Acciones Operativas

Al mes de marzo se cumplió el siguiente avance de acciones operativas del Programa de Vigilancia Epidemiológica Fitosanitaria

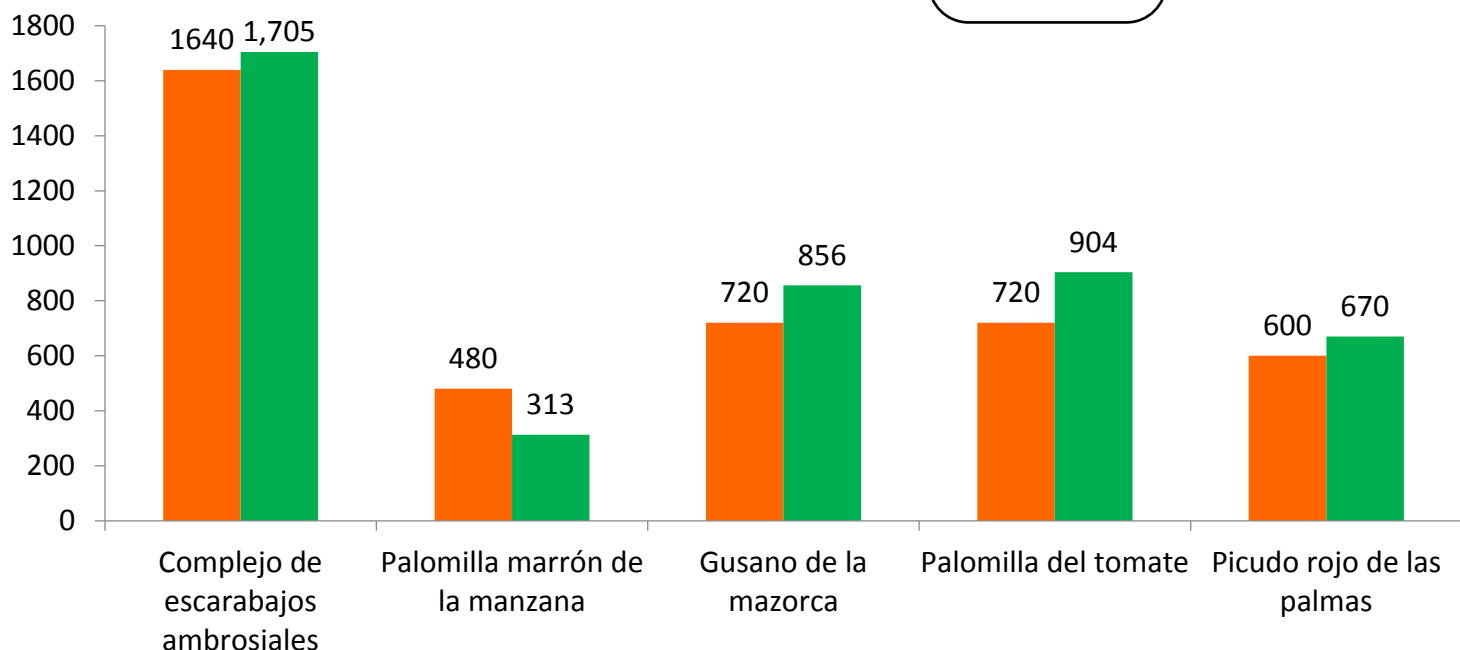


Rutas de trampeo (revisiones)

Meta anual	Programado al mes	Realizado al mes
20,584	4,160	4,448

de la meta anual

21.61%



Recurso autorizado **\$ 6,452,328.00**



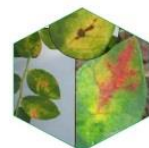
Gusano de la mazorca
(*Helicoverpa armigera*)

\$ 335,512.00

Complejo de escarabajos ambrosiales

Barrenador Polífago y Ambrosia del Laurel Rojo

\$ 830,462.00



Quemadura de la hoja
(*Xylella fastidiosa*)

\$ 312,010.00

Plagas reglamentadas del plátano

\$ 1,127,752.00

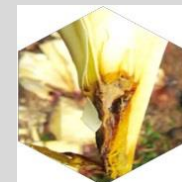


Plagas reglamentadas de los cítricos

\$ 660,532.00

Pudrición del cogollo
(*Phytophthora palmivora*)

\$ 312,010.00



Roya negra del tallo del trigo
(*Puccinia graminis* f.sp. *tritici* raza Ug99)

\$ 249,830.00



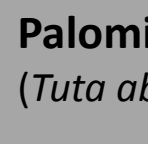
Carbón parcial del trigo
(*Tilletia indica*)

\$ 361,450.00



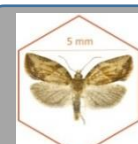
Picudo rojo de las palmas
(*Rhynchophorus ferrugineus*)

\$ 347,112.00



Palomilla del tomate
(*Tuta absoluta*)

\$ 395,180.00



Palomilla marrón de la manzana
(*Epiphyas postvittana*)

\$ 258,012.00

Fusariosis de la piña
(*Fusarium guttiforme*)

\$ 276,868.00



Fondo de contingencia, Vigilancia pasiva y gasto administrativo

\$ 985,598.00

Programa de Vigilancia Epidemiológica Fitosanitaria en el Estado de Jalisco

Informe de Acciones Operativas

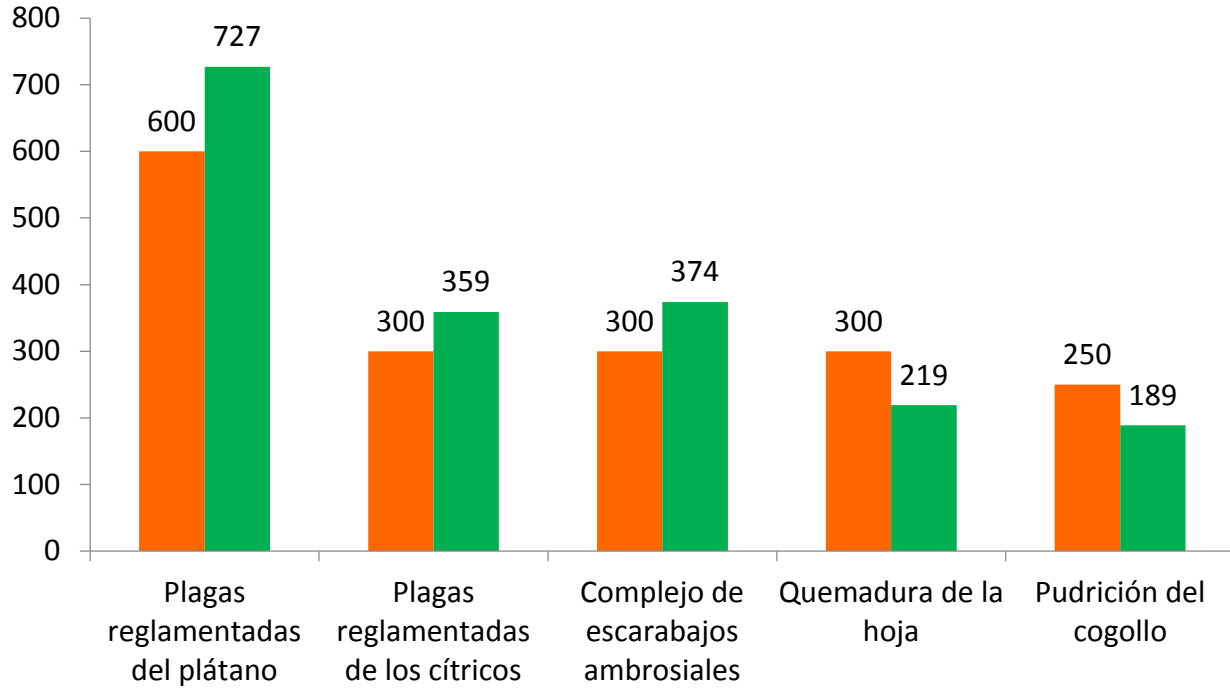


Rutas de vigilancia (revisiones)

Meta anual	Programado al mes	Realizado al mes
8,050	1,750	1,868

23.20%

de la meta anual

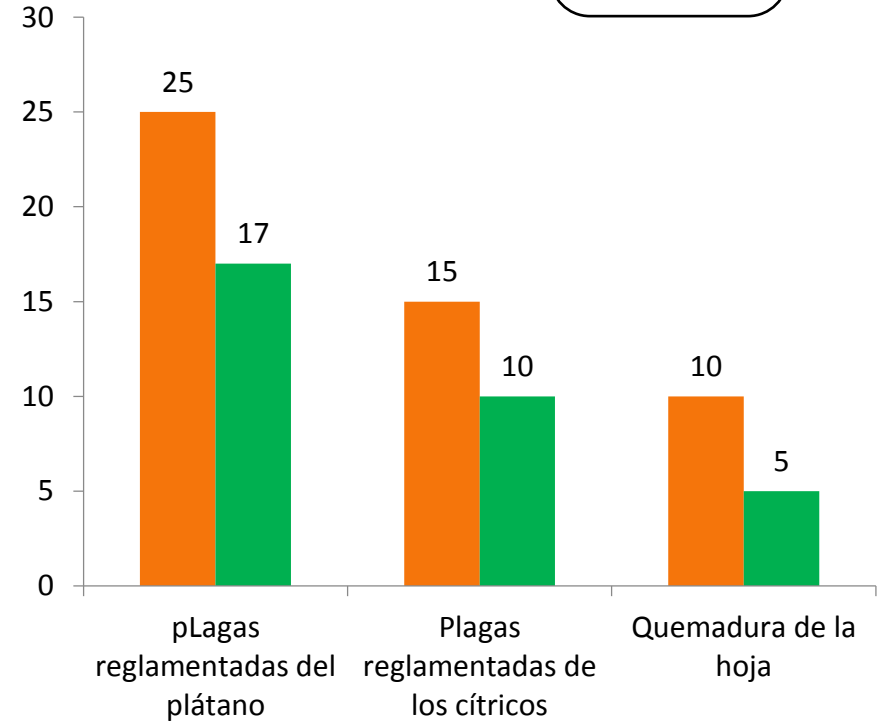


Parcelas centinela (revisiones)

Meta anual	Programado al mes	Realizado al mes
230	50	32

13.91%

de la meta anual

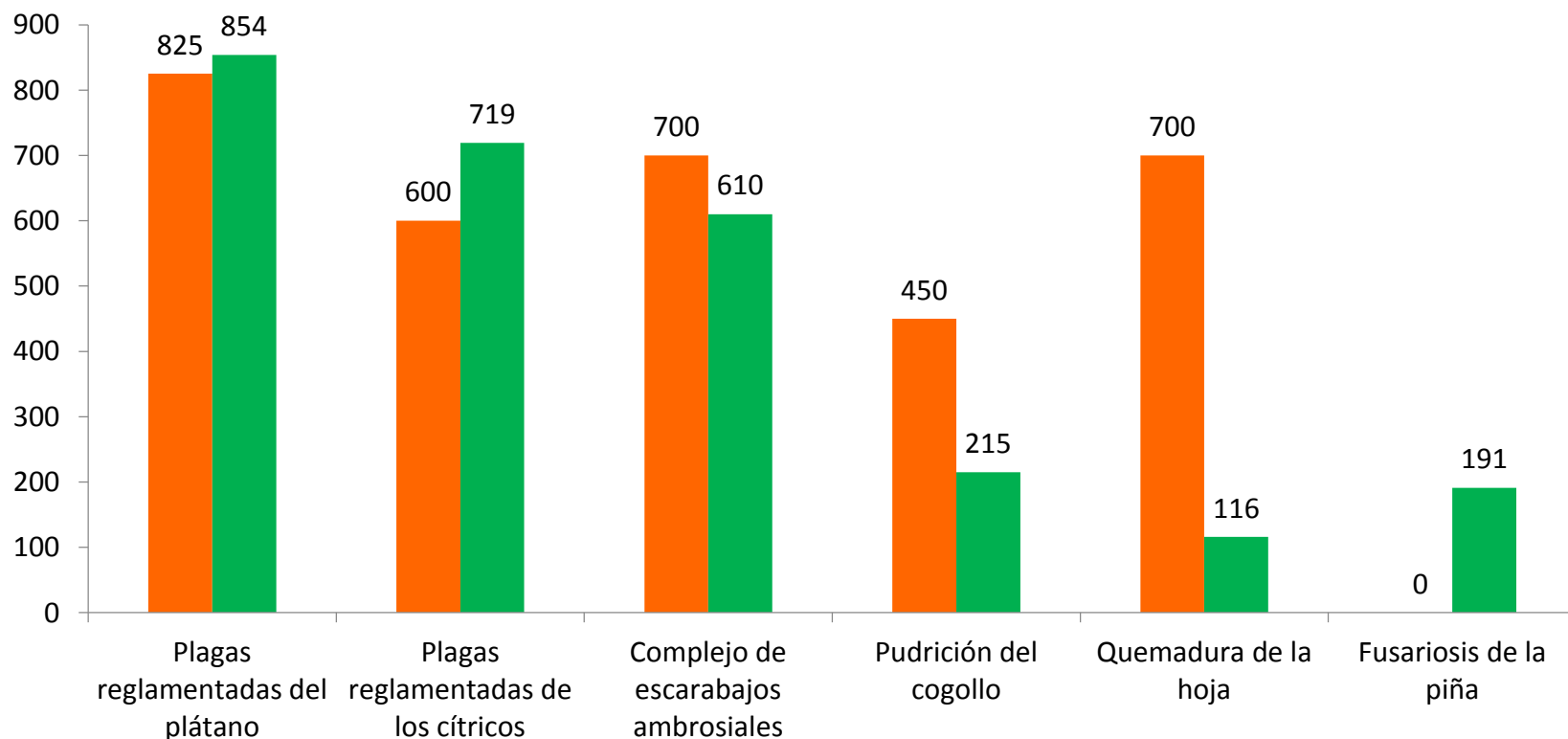


Área de exploración (Ha)

Meta anual	Programado al mes	Realizado al mes
16,460	3,275	2,705

16.43%

de la meta anual



Durante el tercer mes del año se ha logrado un avance en las acciones operativas del Programa de Vigilancia Epidemiológica Fitosanitaria



21.61% en Rutas de trampeo
23.20% en Rutas de vigilancia
13.91% en Parcelas centinelas
16.43% en Área de exploración