



Programa de Vigilancia Epidemiológica Fitosanitaria en el estado de Guerrero

Informe de Acciones Operativas 2016

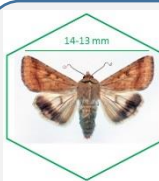
SAGARPA

SECRETARÍA DE AGRICULTURA,
GANADERÍA, DESARROLLO RURAL,
PESCA Y ALIMENTACIÓN



SENASICA
SERVICIO NACIONAL DE SANIDAD,
INOCUIDAD Y CALIDAD
AGROALIMENTARIA

Recurso autorizado **\$ 3,104,404.00**



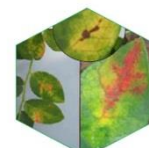
Gusano de la mazorca
(*Helicoverpa armigera*)

\$ 379,000.00

Complejo de escarabajos ambrosiales

Barrenador polífago y
Ambrosia del laurel rojo

\$ 390,165.00



Quemadura de la hoja
(*Xylella fastidiosa*)

\$ 233,050.00

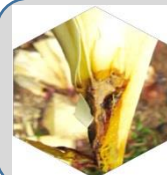
Plagas reglamentadas del plátano

\$ 471,475.00



Plagas reglamentadas de los cítricos

\$ 305,124.00



Pudrición del cogollo
(*Phytophthora palmivora*)

\$ 147,325.00

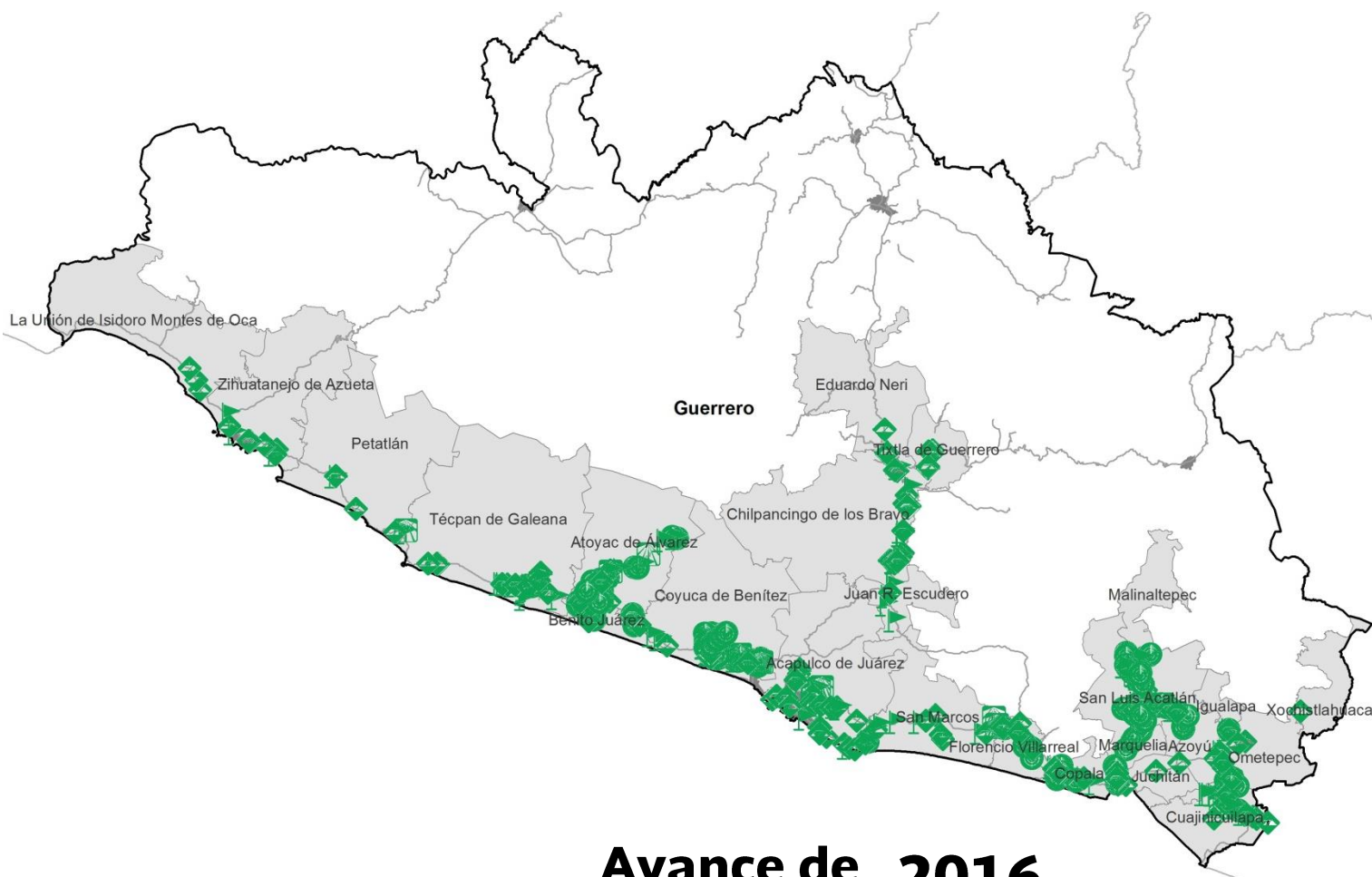
Picudo rojo de las palmas
(*Rhynchophorus ferrugineus*)

\$ 489,025.00



Palomilla del tomate
(*Tuta absoluta*)

\$ 251,550.00



Avance de 2016 Acciones Operativas

Durante el mes de enero se cumplió el siguiente avance de acciones operativas del Programa de Vigilancia Epidemiológica Fitosanitaria



Ruta de trampeo

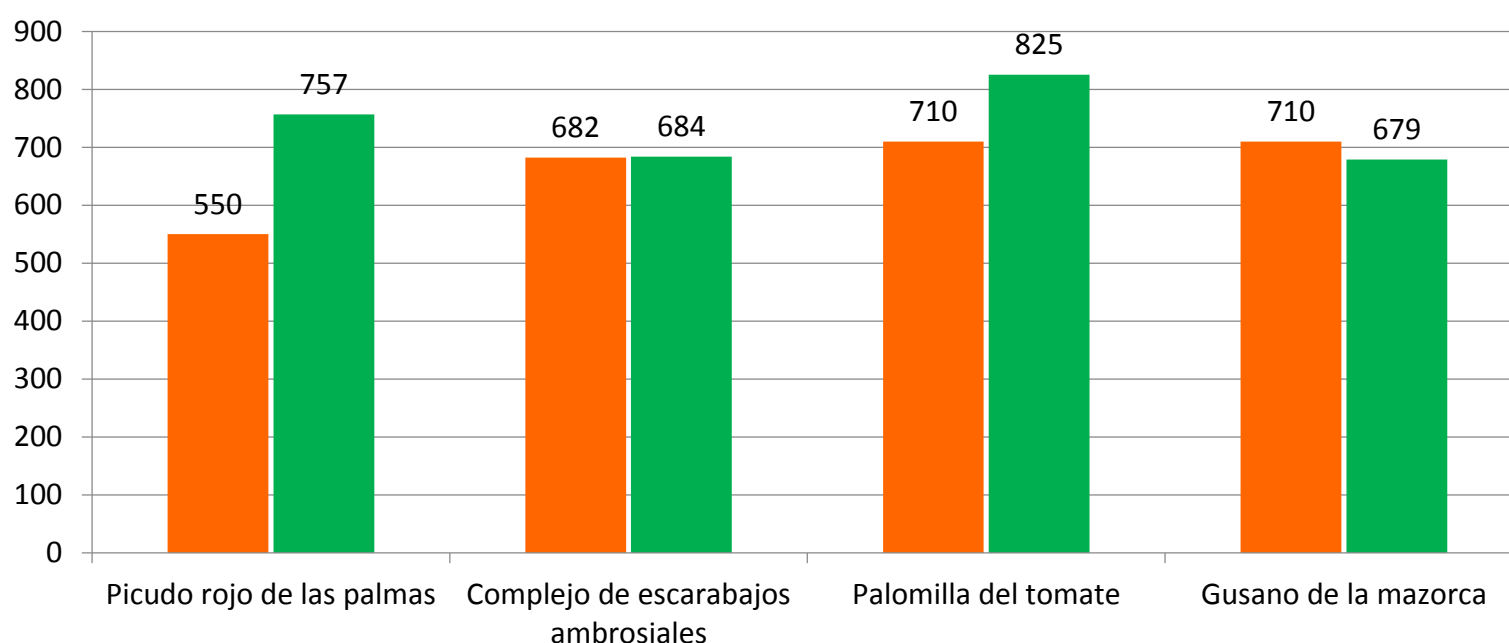
Meta anual	Programado al mes	Realizado al mes
16,360	2,652	2,945

18.0%

de la meta anual

Fondo de contingencia,
Vigilancia pasiva y gasto
administrativo

\$ 437,690.00



Programa de Vigilancia Epidemiológica Fitosanitaria en el estado de Guerrero

Informe de Acciones Operativas



Rutas de Vigilancia

Meta anual	Programado al mes	Realizado al mes
4,620	800	711

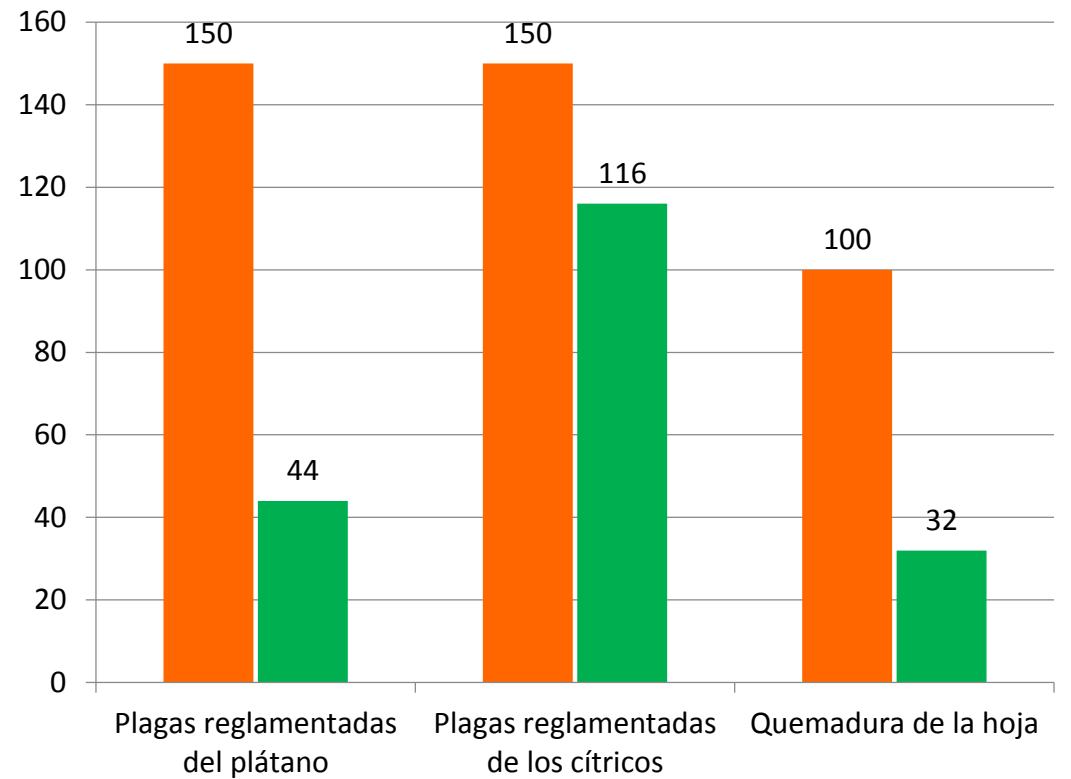
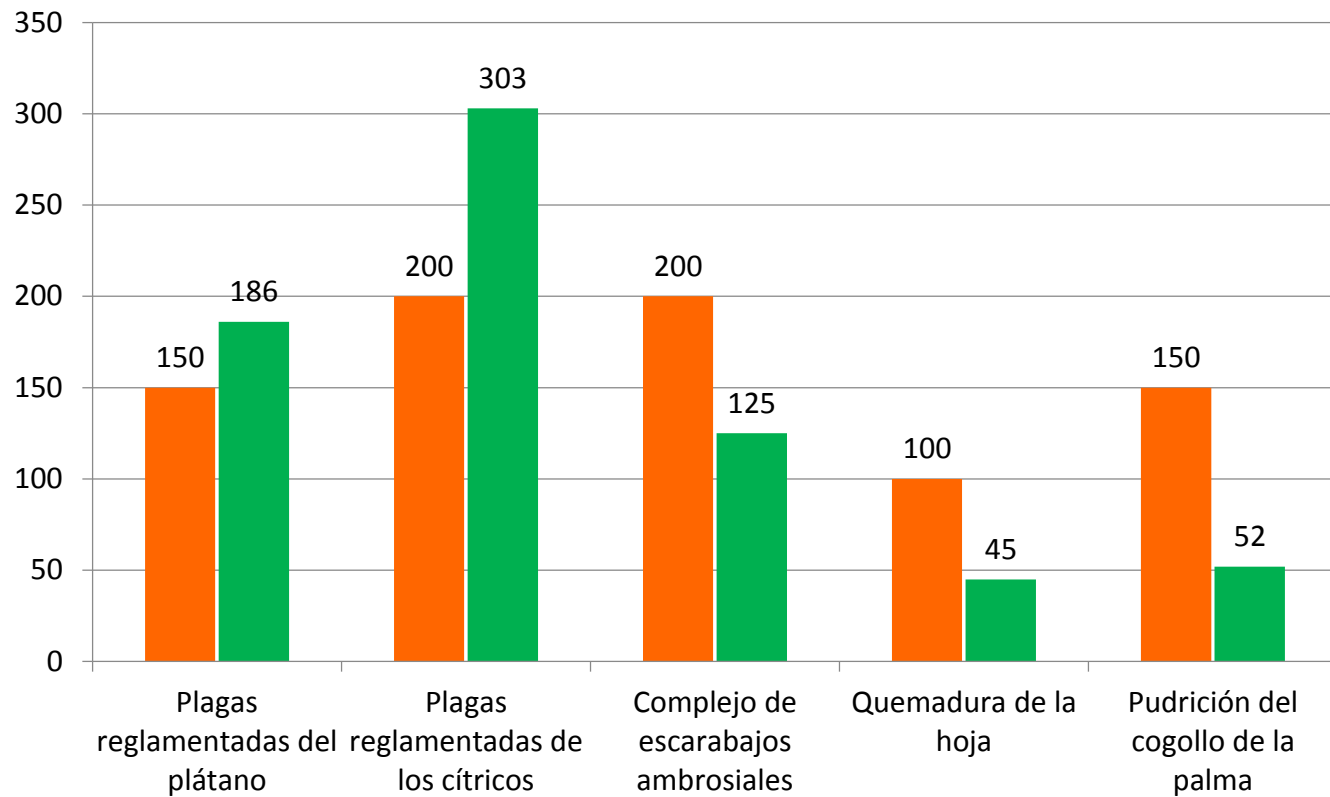
15.4% de la meta anual



Parcela Centinela

Meta anual	Programado al mes	Realizado al mes
2,240	400	192

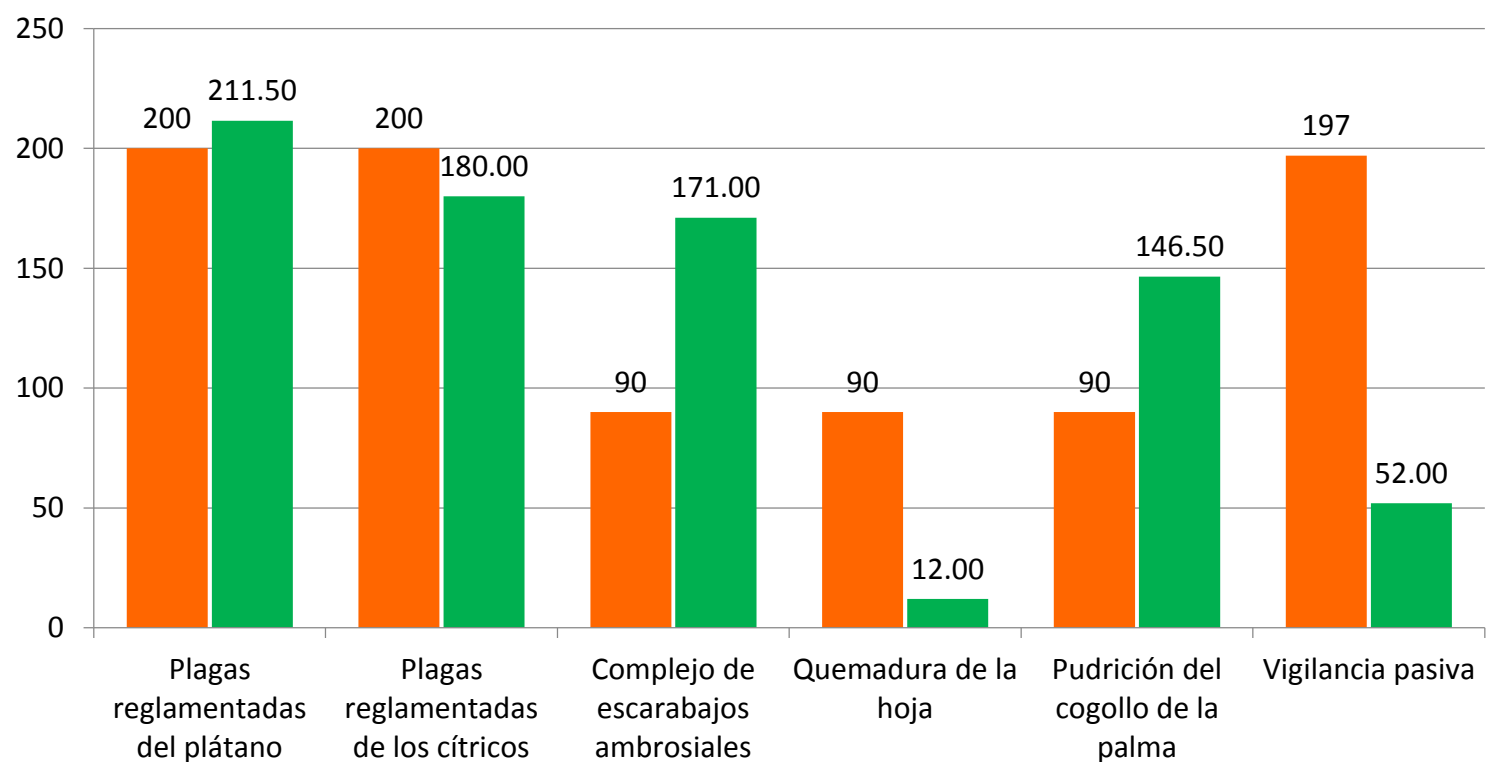
8.6% de la meta anual



Área de Exploración

Meta anual	Programado al mes	Realizado al mes
5,420	867	773

14.3% de la meta anual



Durante el tercer mes del año se ha logrado un avance en las acciones operativas del Programa de Vigilancia Epidemiológica Fitosanitaria



18.0% en Rutas de trampeo
15.4% en Rutas de vigilancia
8.6% en Parcela centinela
14.3% en Área de exploración