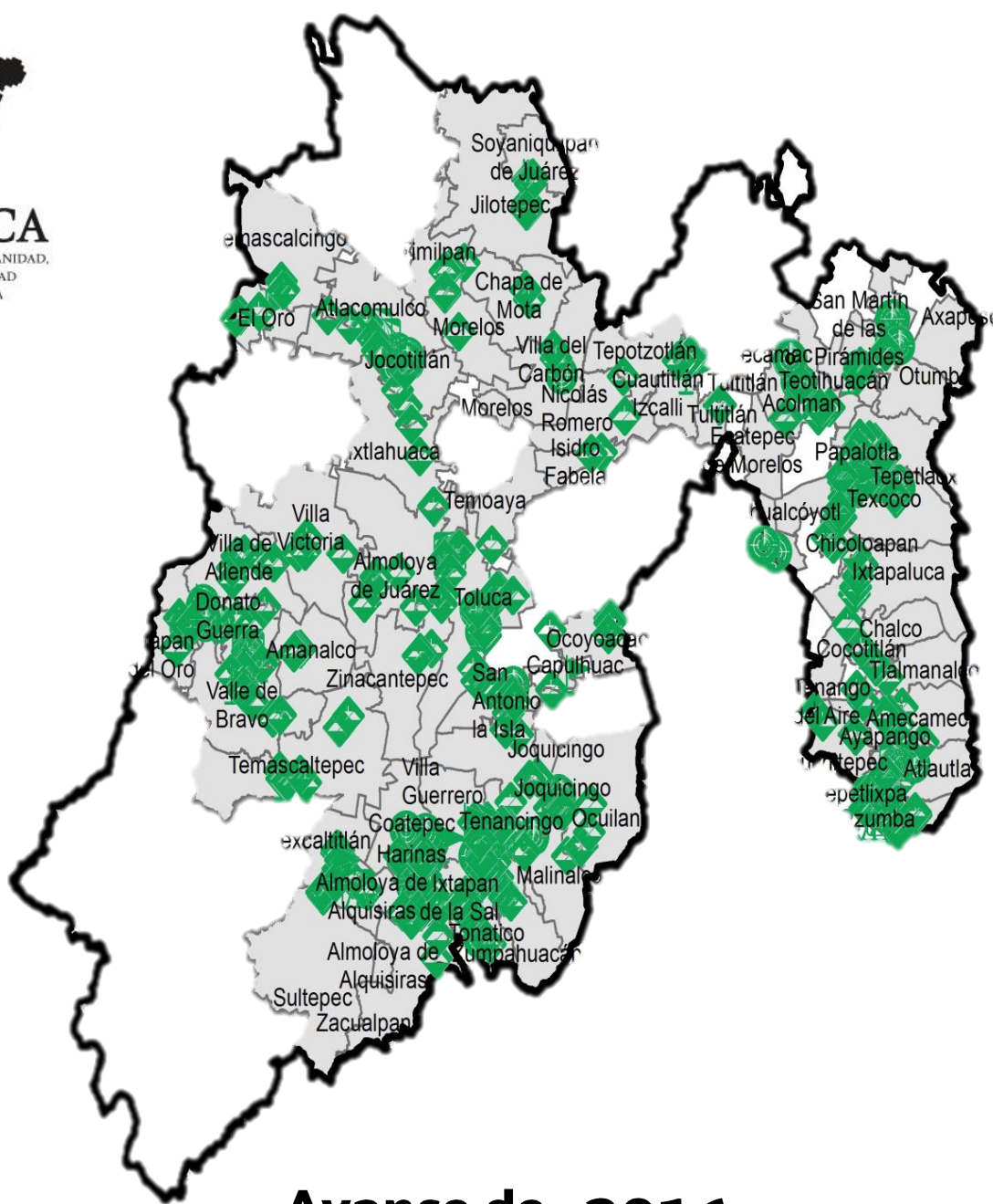




Programa de Vigilancia Epidemiológica Fitosanitaria en el Estado de México

SAGARPA

SECRETARÍA DE AGRICULTURA,
GANADERÍA, DESARROLLO RURAL,
PESCA Y ALIMENTACIÓN



Avance de 2016 Acciones Operativas

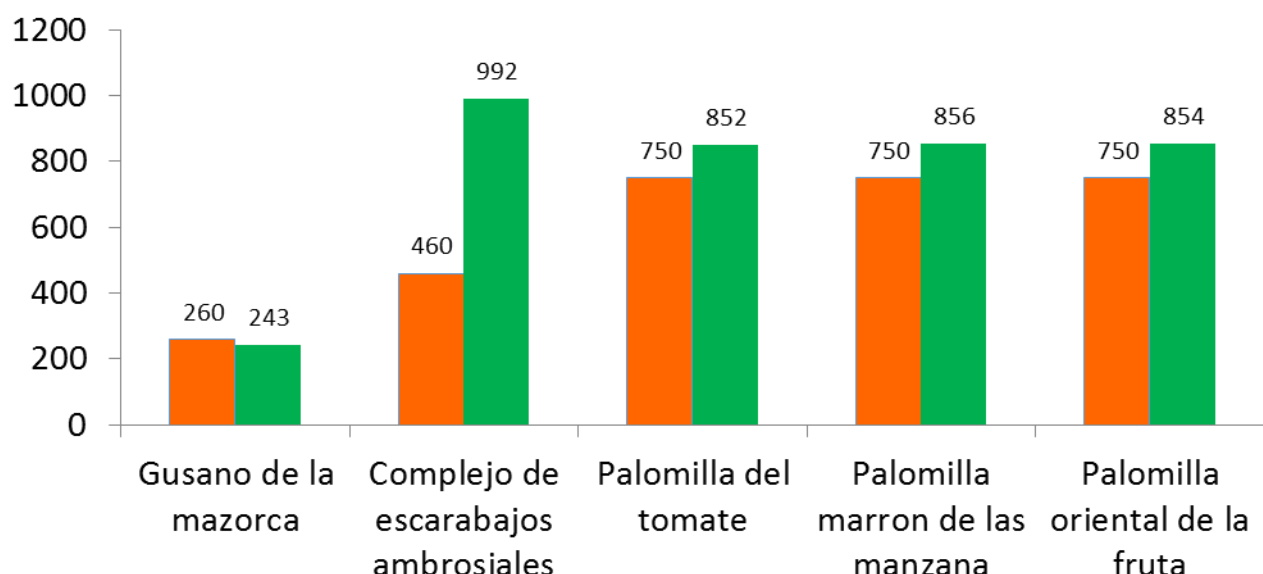
Durante el mes de marzo se cumplió el siguiente avance de acciones operativas del Programa de Vigilancia Epidemiológica Fitosanitaria



Rutas de trampeo (revisiones)

Meta anual	Programado al mes	Realizado al mes
19,570	2970	3797

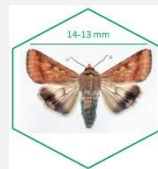
19.4% de la meta anual



Informe de Acciones Operativas 2016

Recurso autorizado VEF **\$ 4,457,746.00**

Recurso autorizado MEF **\$ 450,000.00**



Gusano de la mazorca
(*Helicoverpa armigera*)

\$ 405,130.00

Complejo de escarabajos ambrosiales

Escarabajo barrenador polífago
Escarabajo ambrosia del laurel rojo



\$ 385,180.00



Quemadura de la hoja
(*Xylella fastidiosa*)

\$ 184,180.00

Roya negra del tallo de trigo

(*Puccinia graminis* f. sp. *tritici* raza Ug99)



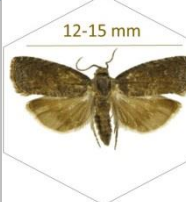
\$ 190,180.00

Carbón parcial del trigo

(*Tilletia indica*)

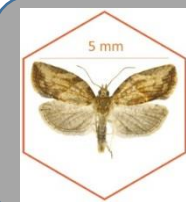


\$ 201,930.00



Palomilla oriental de la fruta
(*Grapholita molesta*)

\$ 533,580.00

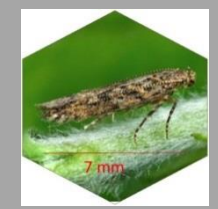


Palomilla marrón de la manzana
(*Epiphyas postvittana*)

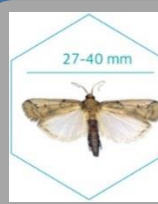
\$ 1,169,668.00

Palomilla del tomate

(*Tuta absoluta*)



\$ 271,230.00



Palomilla del nopal
(*Cactoblastis cactorum*)

\$ 294,170.00



Moscas exóticas de la fruta

\$ 450,000.00

Fondo de contingencia,
Vigilancia pasiva y gasto
administrativo

\$ 822,468.00

Programa de Vigilancia Epidemiológica Fitosanitaria en el Estado de México

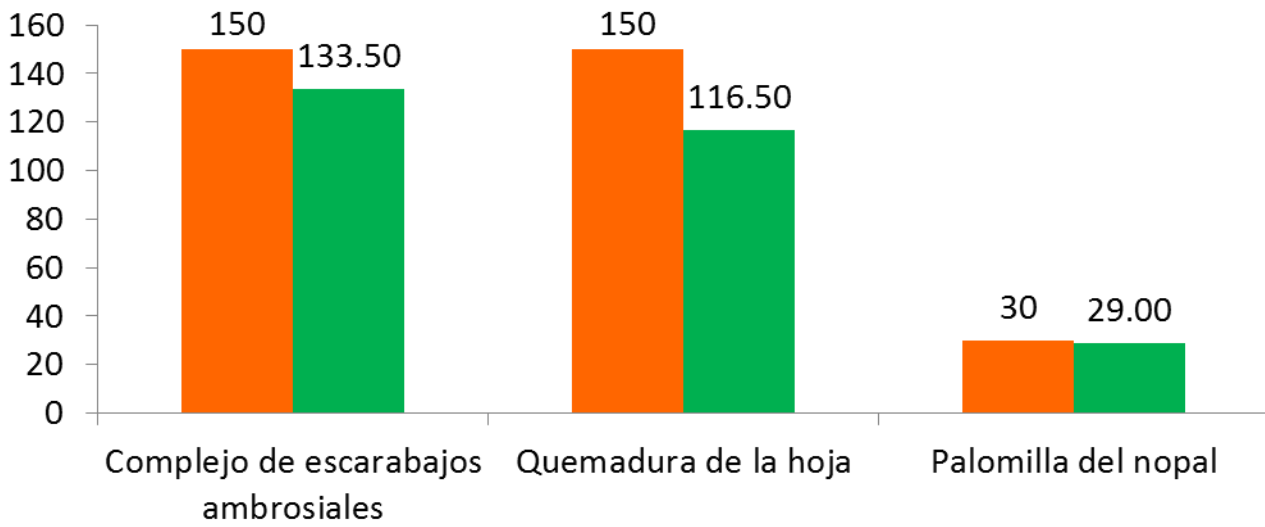
Informe de Acciones Operativas



Áreas de exploración (ha)

Meta anual	Programado al mes	Realizado al mes
2203	330	279

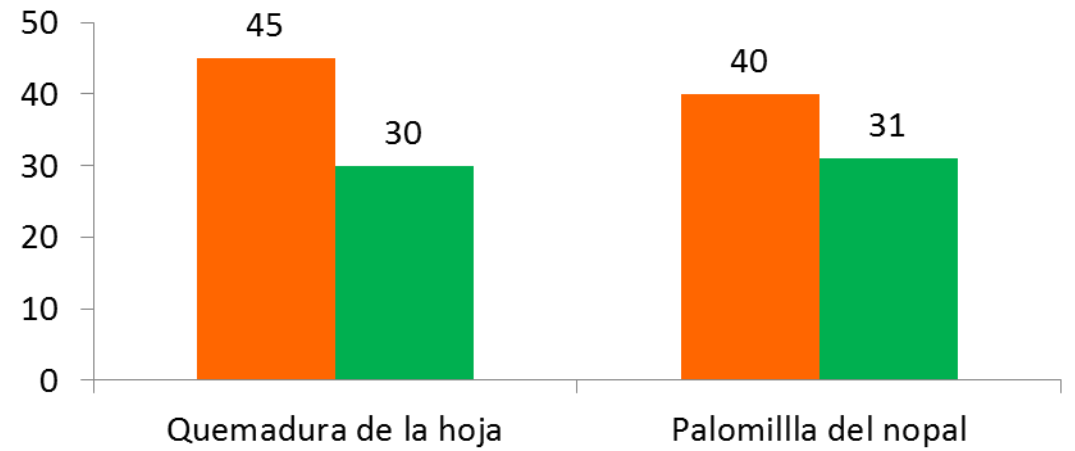
12.66% de la meta anual



Parcela centinela (revisiones)

Meta anual	Programado al mes	Realizado al mes
3900	900	970

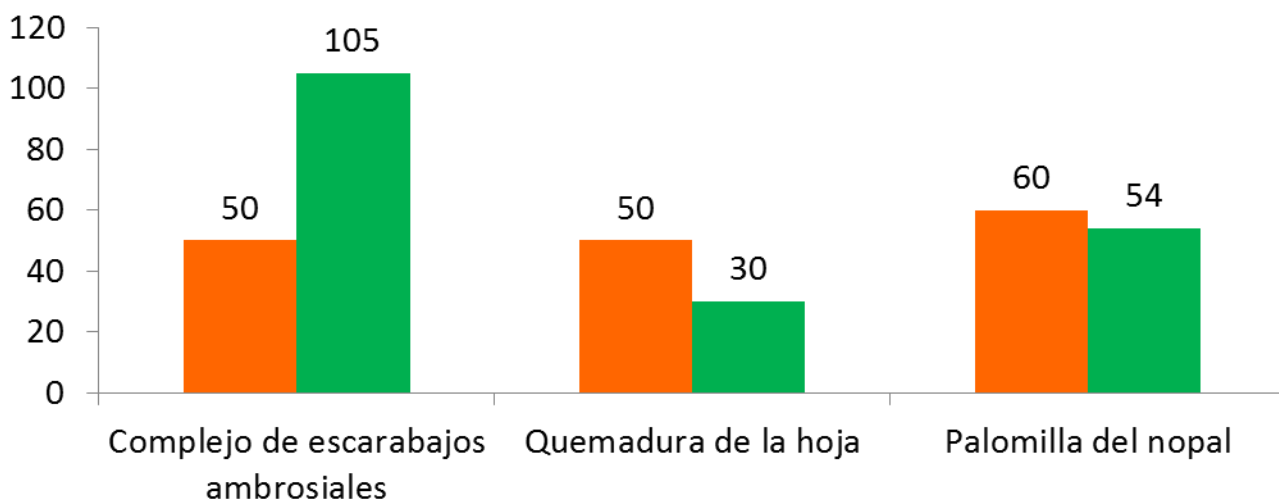
13.86% de la meta anual



Rutas de vigilancia (revisiones)

Meta anual	Programado al mes	Realizado al mes
1300	160	189

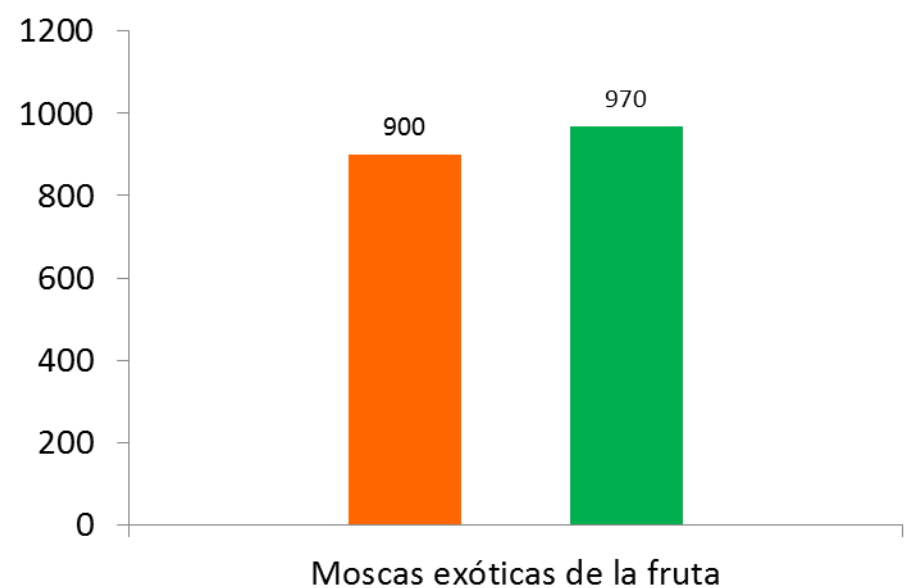
14.53% de la meta anual



Rutas de trampeo (revisiones)

Meta anual	Programado al mes	Realizado al mes
440	85	61

24.87% de la meta anual



Durante el tercer mes del año se ha logrado un avance en las acciones operativas del Programa de Vigilancia Epidemiológica Fitosanitaria

19.40% en Rutas de trampeo VEF
12.66% en Área de exploración
14.53% en Rutas de vigilancia
13.86% en Parcela centinela
24.87% en Rutas de trampeo MEF

