



# Programa de Vigilancia Epidemiológica Fitosanitaria en el Estado de Colima

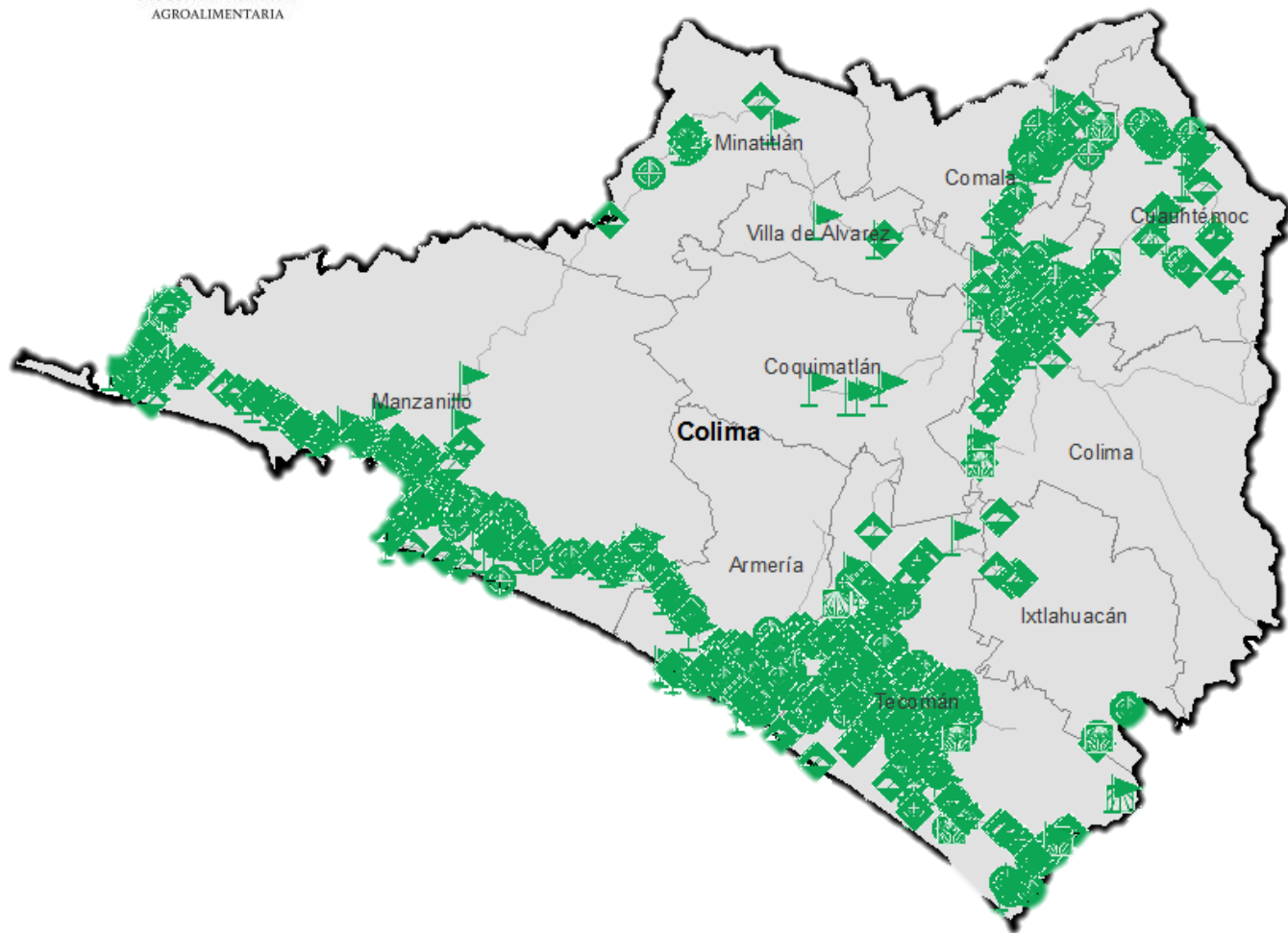
## Informe de Acciones Operativas 2016

### SAGARPA

SECRETARÍA DE AGRICULTURA,  
GANADERÍA, DESARROLLO RURAL,  
PESCA Y ALIMENTACIÓN



SENASICA  
SERVICIO NACIONAL DE SANIDAD,  
INOCUIDAD Y CALIDAD  
AGROALIMENTARIA

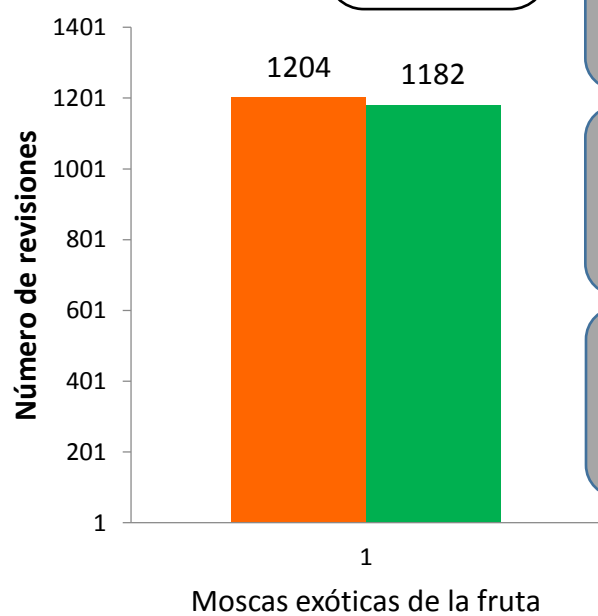
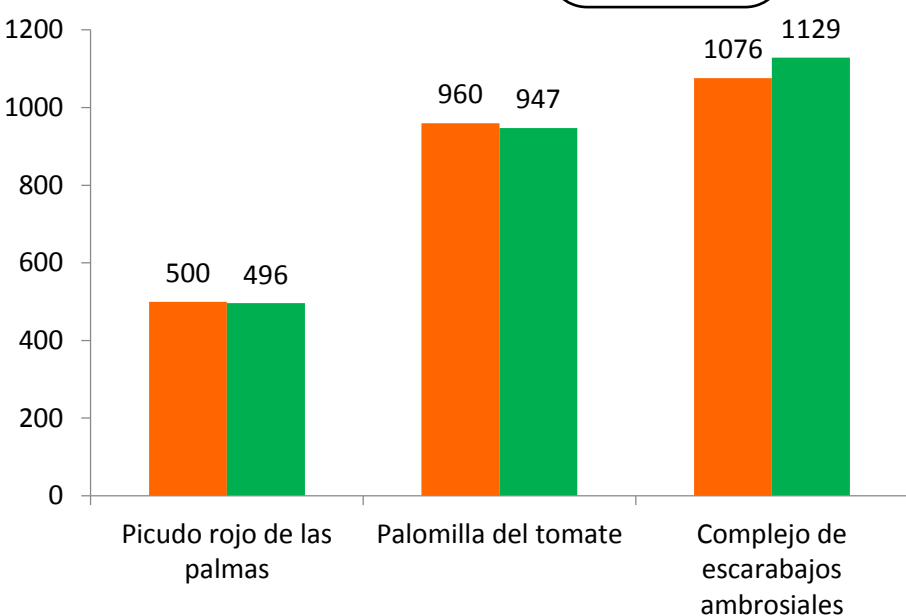


### Avance de 2016 Acciones Operativas

Al mes de marzo se cumplió el siguiente avance de acciones operativas del Programa de Vigilancia Epidemiológica Fitosanitaria

Rutas de trapeo (revisiones)		
Meta anual	Programado al mes	Realizado al mes
12,480	2,576	2,572
de la meta anual		<b>20.61%</b>

Rutas de trapeo MEF (revisiones)		
Meta anual	Programado al mes	Realizado al mes
4,472	1,204	1,182
de la meta anual		<b>26.43%</b>



Recurso autorizado VEF **\$ 2,870,444.00**

Recurso autorizado TPMEF **\$ 329,738.00**



**Gusano de la mazorca**  
(*Helicoverpa armigera*)

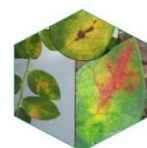
\$ 163,300.00

**Complejo de escarabajos ambrosiales**

Barrenador polífago y  
Ambrosia del laurel rojo



\$ 576,110.00

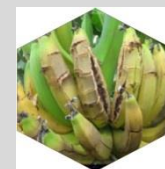


**Quemadura de la hoja**  
(*Xylella fastidiosa*)

\$ 37,910.00

**Plagas reglamentadas del plátano**

\$ 579,670.00



**Cancro de los cítricos**

(*Xanthomonas citri*)

\$ 120,050.00



**Pudrición del cogollo** \$ 126,450.00  
(*Phytophthora palmivora*)



**Fusariosis de la piña**  
(*Fusarium guttiforme*)

\$ 101,440.00



**Picudo rojo de las palmas**  
(*Rhynchophorus ferrugineus*)

\$ 222,045.00

**Gorgojo khapra**

(*Trogoderma granarium*)

\$ 238,000.00



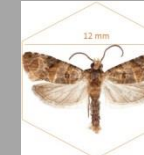
**Palomilla gitana**  
(*Lymantria dispar*)

\$ 44,150.00

**Palomilla del tomate**

(*Tuta absoluta*)

\$ 268,545.00



**Palomilla europea de la vid**  
(*Lobesia botrana*)

\$ 44,150.00

**Moscas exóticas de la fruta**

\$ 329,738.00



Fondo de contingencia,  
Vigilancia pasiva y gasto  
administrativo

**\$ 348,624.00**

# Programa de Vigilancia Epidemiológica Fitosanitaria en el Estado de Colima

## Informe de Acciones Operativas



Rutas de vigilancia (revisiones)

Meta anual	Programado al mes	Realizado al mes
3,990	850	824

**20.65%**

de la meta anual

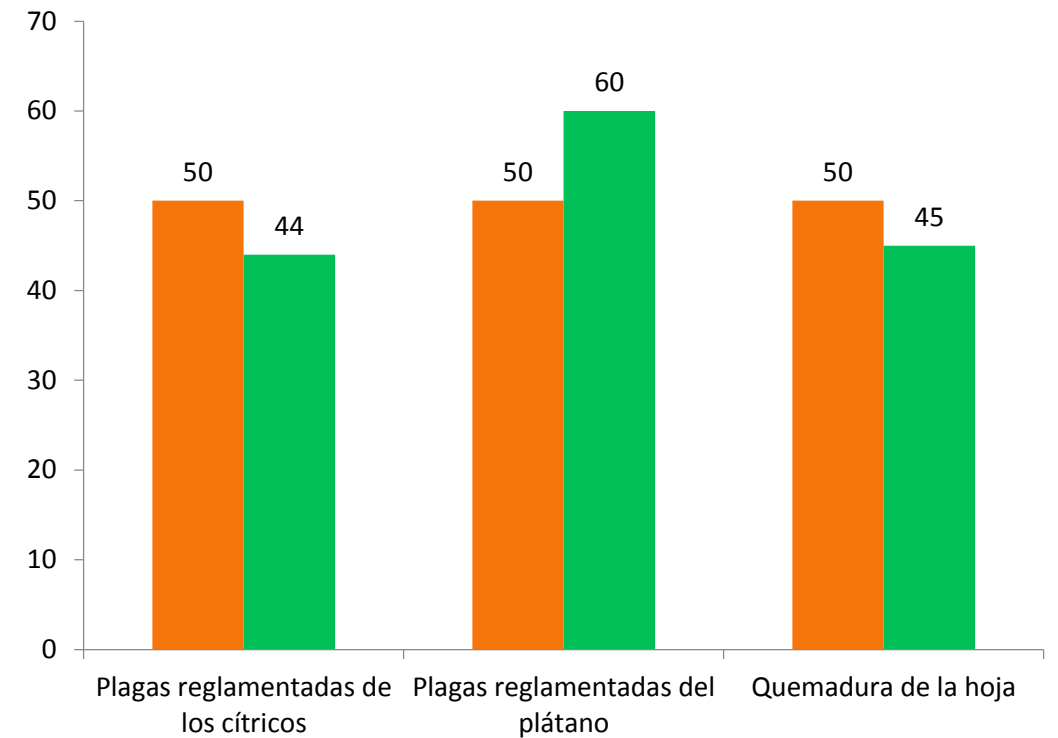
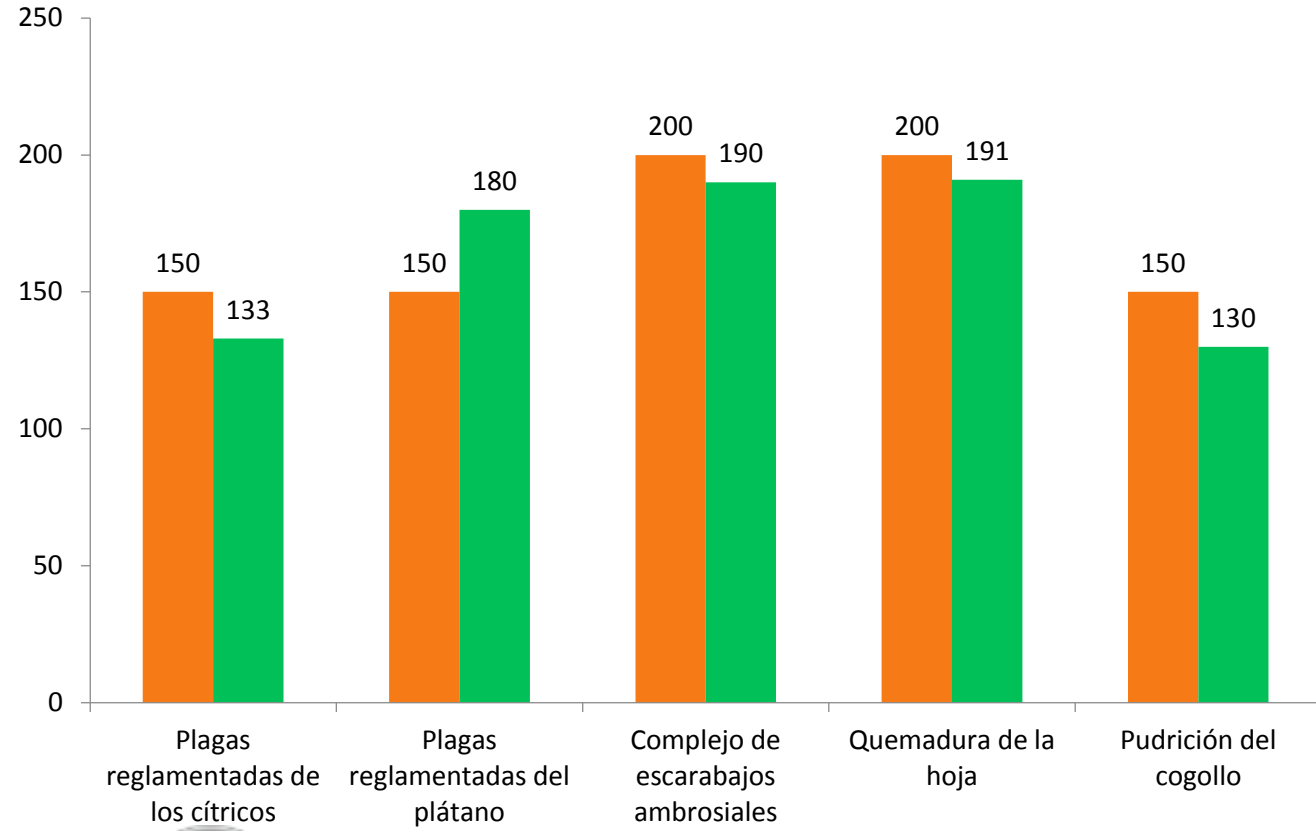


Parcelas centinela (revisiones)

Meta anual	Programado al mes	Realizado al mes
690	150	149

**21.59%**

de la meta anual

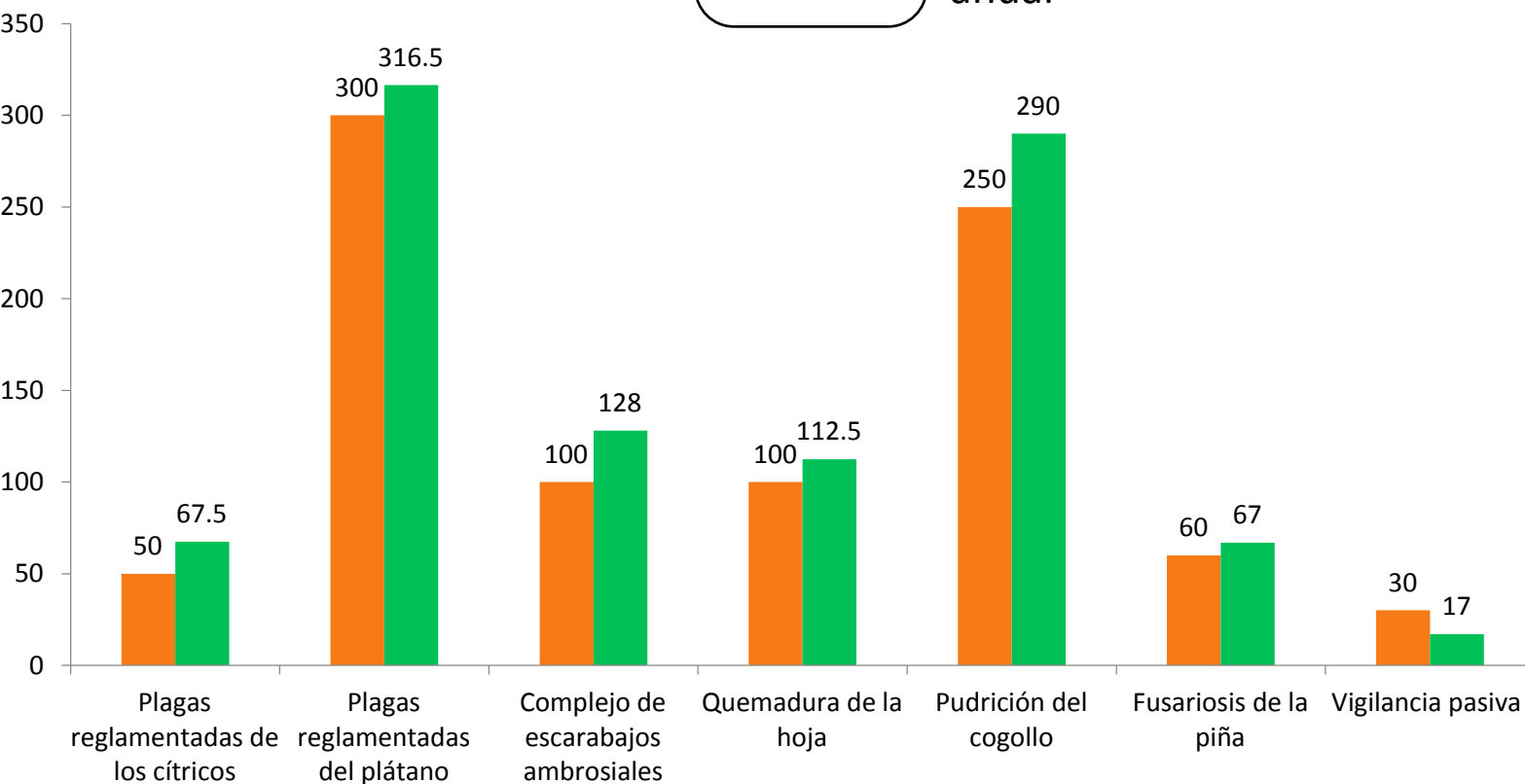


Área de exploración (Ha)

Meta anual	Programado al mes	Realizado al mes
4,412	890	998.50

**22.63%**

de la meta anual

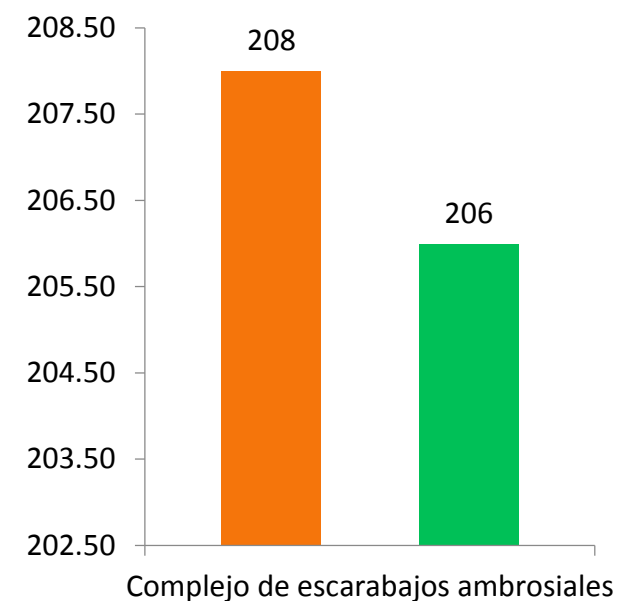


Planta centinela (revisiones)

Meta anual	Programado al mes	Realizado al mes
832	208	206

**24.76%**

de la meta anual



Durante el tercer mes del año se ha logrado un avance en las acciones operativas del Programa de Vigilancia Epidemiológica Fitosanitaria



**20.61%** en Rutas de trampeo  
**20.65%** en Rutas de vigilancia  
**21.59%** en Parcelas centinela  
**22.63%** en Área de exploración  
**24.76%** en Planta centinela  
**26.43%** en Rutas de trampeo MEF